

8月1日から市役所の組織が変わりました。

対馬の元気を取り戻す政策実現のため、これまでの組織を見直す機構改革を実施し、8月1日から運用を始めています。

主な見直し項目

1. 地域に活力を取り戻す組織の設置
「支所」の名称を「地域活性化センター」と改称して、特色を生かした地域を創るため、予算と権限を与えて地域に活力を取り戻す組織にしました。

2. 政策課題に対応した組織の設置
本市の課題である地域の再生を図るため、定例的な事務を持たない機動的な組織として、新たに「地域再生推進本部」と「観光物産推進本部」を設置し、企業誘致、地域マネージャー、交通対策、景観保全、観光物産、行政改革等の事務を行います。

3. 地域マネージャー制度の導入
市職員を「地域マネージャー」に任命し、市民と共に地域を創る制度を導入するため、その企画運営を行う部署を設置しました。

4. 横の連携強化と効率化
部や課を再編成し、本庁の班制度を廃止しました。また、市民サービスの上昇、経費削減及び業務の効率化のため、組織と業務の見直しを実施しました。

見直しの内容

地域再生推進本部 重要な政策課題の解決や、地域マネージャー制度の定着、景観保全、行政改革など、市民と共に地域を再生させる中心となる部署として設置しました。

観光物産推進本部 観光と物産開発を強力に推し進めます。観光物産協会との連携を図るため、同じフロア（本庁1階）内に配置し、観光案内所としての機能を持たせます。

また、北部地区の観光・国際交流を推進するため、上対馬事務所を観光物産協会上対馬支部内（比田勝港ターミナル）に設置しました。

総務企画部 総務部と政策部を統合し課を再編成しました。

【総務課】行政一般、選挙、人権同和、防災、区長会、秘書業務、広報、ホームページ、人事評価、給与等を担当します。

【地域振興課】総合・振興計画、交通運輸、UJターン、地域審議会、統計、商工業振興、消費者行政、企業支援、自然環境・鳥獣保護、観光

施設の管理運営等を担当します。

【管財課】市有財産の一括管理のため新たに設置。小さな公園、集会施設、公衆トイレ等の維持管理なども行います。

市民生活部 一部組織と業務の見直しを行いました。

【市民課】パスポート業務を総務課から移管しました。

【税務課】収納対策室を廃止し、課税と納税業務の連携を図ります。

【環境衛生課】廃棄物対策課を名称変更し、環境衛生すべてに取り組みます。また市民課から犬に関する業務を移管しました。

福祉保健部 福祉部と保健部を統合し、課の再編成を行いました。

【福祉課】保育所の管理運営業務を地域に戻しました。

【長寿支援課】介護保険、後期高齢者医療、地域包括支援センターなど高齢者に関する業務を行います。

【健康保健課】特定健診事業の開始に伴い、国民健康保険と健康推進事業をまとめた組織です。

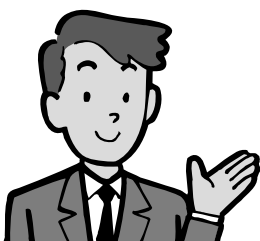
観光商工部 観光物産推進本部の設置に伴い部を廃止しました。担当していた企業誘致は地域再生推進本部に、観光施設の管理運営や商工振興、自然保護関係を総務企画部に移管しました。

農林水産部 建設部から漁港漁場業務を移管し、農林土木、漁港・漁場業務の技術部門を統合した「基盤整備課」を設置しました。

建設部 都市計画課を「建設課」に統合し、漁港漁場業務を農林水産部に移管しました。

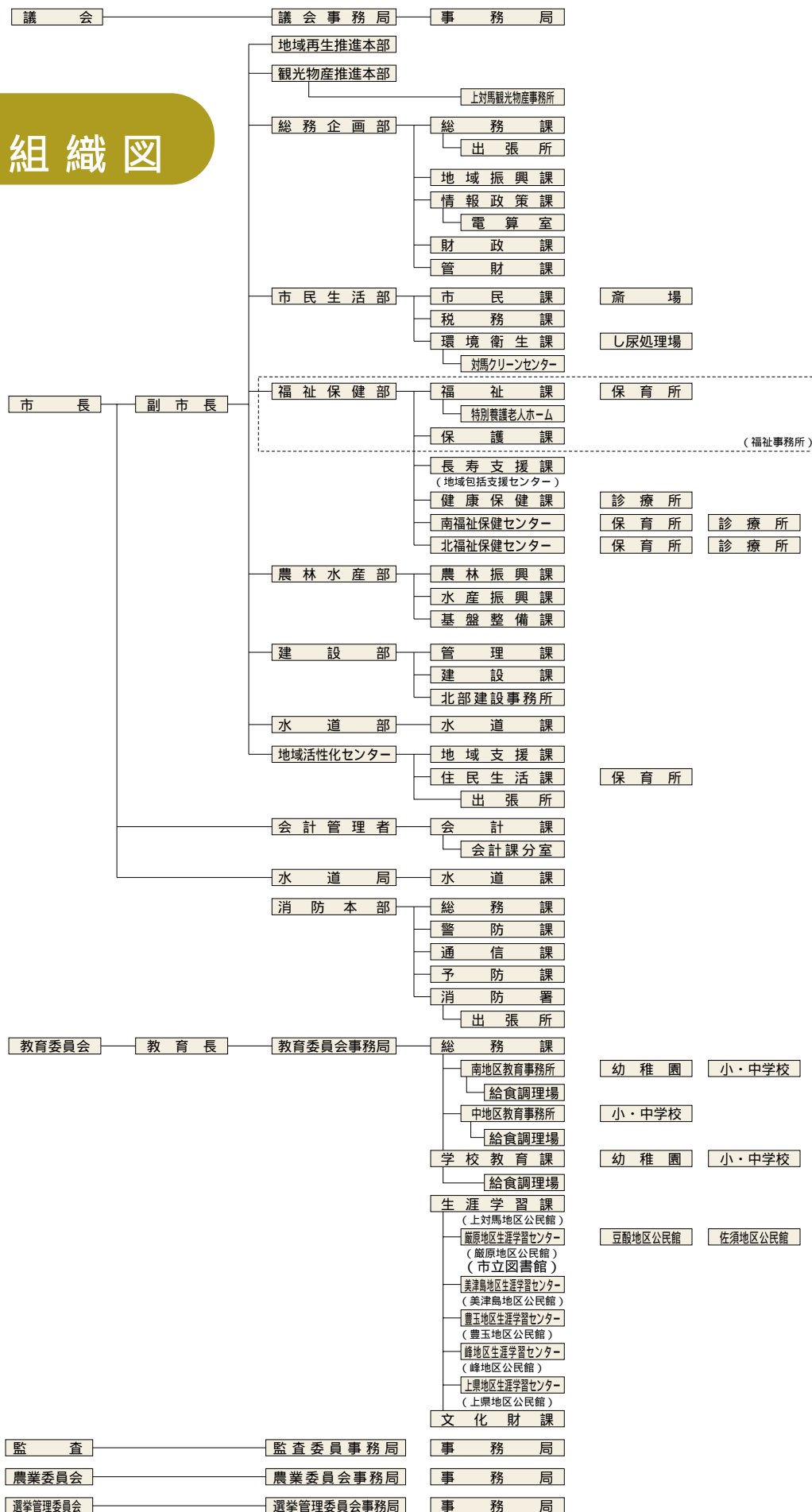
会計課 会計課分室を各地域活性化センターに設置し、チェック体制を強化しました。

地域活性化センター 地域を創るための市民の拠り所とし、自発的な市民の活動を支援する課として、地域振興課を「地域支援課」に変更しました。



(平成20年8月1日現在)

平成20年度
対馬市組織図



対馬市 人事異動

機構改革に伴う組織改正による異動は掲載しておりません。

7月31日付退職

山本輝昭(保健部長)、広田晴久(消防署上対馬出張所)

8月1日付異動

氏名後の()内は旧所属

【市長部局】 副市長 大浦義光(観光商工部長事務取扱を解く)

《地域再生推進本部》 政策補佐官兼 本部長 松原敬行(政策補佐官)

副本部長 堀義喜(政策部政策企画課長) 副本部長(昇任) 多田満國(福祉部福祉課) 参事兼課長補佐(昇任) 荒木静也(政策部政策企画課) 参事兼課長補佐 阿比留裕史(観光商工部商工課) 副参事兼係長 一宮努(農林水産部農林課)

三原立也(議会事務局) 主任 西川治臣、久壽米木大五郎、梅野友和(政策部政策企画課)

《観光物産推進本部》 本部長(昇任)

廣田宗雄(農林水産部次長兼農林課長) 副本部長(対馬観光物産協会派遣) 本石健一郎(観光商工部観光交流課長) 副本部長(昇任) 長郷泰二(市民生活部税務課)

参事兼課長補佐 梅野菊次(観光商工部観光交流課) 参事兼課長補佐(長崎県大阪事務所派遣) 平山哲正

(観光商工部商工課) 課長補佐(昇任) 二宮照幸(政策部政策企画課) 副参事兼係長 村井英哉(観光商工部観光交流課) 係長(昇任)

扇徹弥(観光商工部商工課) 主任 大塔克彦(総務部総務課) 上対馬事務所 次長兼所長 武田延幸(観光商工部次長兼商工課長) 主任 比田勝努(上対馬支所地域振興課)

《総務企画部》 【総務課】 参事兼課長補佐 三宅一郎(観光商工部商工課・対馬観光物産協会派遣) 課長 補佐(昇任) 松井恵夫(総務部職員課) 副参事兼係長(昇任) 桐谷優(観光商工部観光交流課) 【地域振興課】 課長 志田博俊(峰地区生涯学習センター) 所長兼峰地区公民館長) 参事兼課長補佐 増田敬一(市民生活部税務課) 豊田充(政策部政策企画課) 武末祥人(総務部総務課) 副参事兼係長 玖須博一(観光商工部観光交流課) 主任 築城守夫(観光商工部観光交流課) 古瀬博文(政策部政策企画課) 岩佐哲也

(観光商工部商工課) 主事 小島繁樹(観光商工部商工課) 【情報政策課】 副参事兼係長 平間博文(監査委員事務局) 【財政課】 課長 平山秀樹(総務部入札契約課長) 参事兼課長補佐 神宮満也(政策部政策企画課) 副参事兼係長 桐谷和孝(総務部職員課) 【管財課】 課長(昇任) 長久敏一(会計課) 参事兼課長補佐(昇任) 阿比留伊

勢男(総務部総務課) 主任 阿比留新吾(建設部管理課) 《市民生活部》 【市民課】 次長兼課長(昇任) 神宮吉幸(美津島支所住民生活課長) 参事兼課長補佐 永瀬勝也(同部税務課) 係長(昇任) 稲垣敏弥(同課) 【税務課】 課長 依邦雄(収納対策室長) 参事兼課長補佐(昇任) 川崎英嗣(同課) 参事兼課長補佐 廣澤康功(総務部財政課) 副参事 川辺真由美(観光商工部観光交流課) 副参事兼係長(昇任) 黒岩基尋(同課) 主任 荒木克也(総務部秘書課) 阿比留高政(峰支所住民生活課) 主事 長瀬賀宣(保健部保険課) 豊田秀樹(福祉部福祉課) 【環境衛生課】 課長 兼殿美清華苑所長 平間壽郎(同部市民課長) 対馬クリーニングセンター 北中部中継所 主任 阿比留憲生(中部中継所) 中部中継所 技師 財部哲彰(北部中継所)

《福祉保健部》 保健担当理事(昇任) 中村計司(総務部次長兼職員課長) 【福祉課】 次長兼課長 扇廣幸(保健部次長兼健康推進課長) 課長補佐(昇任) 乙成一也(福祉部福祉課) 主任 花屋茂雄(美津島地区生涯学習センター) 兼美津島地区公民館、朝鍋智男(市民生活部税務課) 【保護課】 参事兼課長補佐 平山祝詞(観光商工部観光交流課) 参事兼課長補佐(昇任) 阿比留孝男(福祉部同課) 副参事兼係長(昇任)

阿比留洋喜(福祉部保護課) 栗屋孝弘(美津島支所住民生活課) 主事 横瀬雄一郎(水道局水道課) 【長寿支援課】 参事兼課長補佐 仁位孝良(保健部保険課) 主任 金丸隆博(学校教育課) 測上真一(峰支所住民生活課) 主事 小森周一(観光商工部観光交流課) 長岡亮(市民生活部税務課) 【健康保健課】 課長 神宮昌次(厳原学校給食共同調理場) 課長補佐(昇任) 長野元久(保健部保険課) 主任 福田和美(上県支所住民生活課) 【南福祉保健センター】 主幹(昇任) 原田賢(同センター)

《農林水産部》 入会林担当理事 阿比留博文(政策部長) 【農林振興課】 次長兼課長 小島近(建設部次長兼建設課長) 主任 小島豪樹(美津島支所地域振興課) 安藤智教(生涯学習課) 【水産振興課】 課長 橋清治(議会事務局次長) 課長補佐(昇任) 波田安徳、井田幸伸(同課) 【基盤整備課】 課長 川本治源(建設部管理課長) 《建設部》 【管理課】 課長 尾場瀨明(農林水産部水産振興課長) 参事兼課長補佐(昇任) 竹本忠義(同課) 参事兼課長補佐 小田秀敏(豊玉支所地域振興課) 課長補佐(昇任) 立花大功(同課) 係長(昇任) 永留秀敏(同課) 【建設課】 課長 齊藤正敏(同部都市計画課) 参事兼課長補佐 仁位隆宏(同

部管理課) 副参事兼係長 鶴岡雅弘(同部管理課)【北部建設事務所】参事兼課長補佐(昇任) 庄司智文(同所) 課長補佐(昇任) 仁田原政彦(峰支所地域振興課)

《地域活性化センター》
 【美津島】【地域支援課】 参事兼課長補佐(昇任) 西川均(美津島支所地域振興課) 係長(昇任) 佐伯真司(美津島支所住民生活課) 主任 松島哲也(南地区教育事務所) 清水千春(上対馬支所地域振興課)

【住民生活課】 課長 棧原馬佐敏(嶽原地区生涯学習センター) 所長兼嶽原地区公民館長兼つしま図書館長) 参事 八坂マチヨ(水道局水道課)

参事兼課長補佐 城崎喜信(嶽原地区生涯学習センター) 兼嶽原地区公民館(小田康智(水道局水道課・豊玉支所住民生活課) 主事 黒岩大作(水道局水道課・美津島支所住民生活課)

【豊玉】【地域支援課】 参事兼課長補佐 平江俊哉(生涯学習課) 副参事兼係長 田中光幸(政策部情報政策課) 【住民生活課】 参事兼課長補佐 阿比留義範(農林水産部農林課)

【峰】【住民生活課】 課長 永留秋廣(市民生活部廃棄物対策課長兼嶽美清華苑所長) 参事兼課長補佐 永留泉(水道局水道課・峰支所住民生活課) 参事兼係長 松村瑞香(峰支所地域振興課) 係長(昇任)

居村雅昭(保健部保険課) 主任 高野和孝(市民生活部稅務課) 主事 末松竜一(福祉部福祉課) 主任 豊田稔房(上県支所地域振興課) 課長補佐(昇任) 【住民生活課】 参事兼課長補佐 土肥熊男(水道局水道課・上県支所住民生活課) 糸瀬美也(教育委員会総務課) 主任 阿比留隆義(水道局水道課・上県支所住民生活課) 主事 竹内亮介(上対馬支所琴出張所) 武末沙織(美津島支所地域振興課) 技師 阿比留良拓(水道局水道課)

【上対馬】【地域支援課】 副参事兼係長(昇任) 松清恵(上対馬支所地域振興課) 副参事兼係長 八島尚人(建設部北部建設事務所) 係長(昇任) 藤原巨宏(総務部入札契約課) 小島博憲(上対馬支所地域振興課) 【住民生活課】 参事 園田治盟(御手洗康成(水道局水道課・上対馬支所住民生活課) 課長補佐(昇任) 阿比留裕(上対馬支所住民生活課) 主任 木寺洋子(上県支所住民生活課) 主事 武末修一(觀光商工部商工課) 【琴出張所】 参事 安心院治美(上対馬支所住民生活課) 《水道部(水道局)》 【水道課】 副参事兼係長(昇任) 梯敬治(同課・美津島支所住民生活課) 副参事兼係長 勝見一成(総務部財政課) 技師 黒岩洋介(建設部建設課)

【教育委員会事務局】 教育部長 永留秀幸(総務課長事務取扱を解く)

【総務課】 課長 中村敏明(市民生活部稅務課長) 参事兼課長補佐 古場公章(上県支所住民生活課) 南地区教育事務所 参事兼課長補佐 小島克喜(美津島支所地域振興課) 係長(昇任) 志賀慶二(同事務所) 【学校教育課】 主幹兼主任指導主事(昇任) 永留和博(同課) 主幹兼指導主事(昇任) 古藤省吾(同課) 課長補佐兼指導主事(昇任) 古藤睦仁(同課) 主任 原智佳(上県支所地域振興課) 嶽原学校給食共同調理場 主幹(昇任) 松村英和(市民生活部市民課) 【生涯学習課】 参事兼課長補佐 平間干弘(上対馬支所地域振興課) 主任 福島利弥(上県支所住民生活課) 嶽原地区生涯学習センター 所長兼嶽原地区公民館長兼つしま図書館長(昇任) 八坂一義(福祉部保護課) 主任兼嶽原地区公民館 米田晃二(同センター) 兼つしま図書館) 主任 兼つしま図書館 木屋勝也(同センター) 兼嶽原地区公民館) 主事兼嶽原地区公民館 永留史彦(會計課) 早田竜介(美津島支所住民生活課) 美津島地区生涯学習センター 係長 兼美津島地区公民館(昇任) 扇明宏(嶽原地区生涯学習センター) 兼嶽原地区公民館) 豊玉地区生涯学習センター) 係長兼豊玉地区公民館(昇任) 梅野浩二(同センター) 地区生涯学習センター) 所長兼峰地区公民館長(昇任) 梅野泉(福祉部保護課)

【會計課】 参事兼課長補佐 比田勝秀喜(総務部職員課) 参事兼課長補佐(昇任) 有江正光(同課) 主任 築城貴憲(豊玉支所地域振興課) 《美津島分室》 室長(昇任) 久和勇士(建設部管理課) 参事兼課長補佐兼美津島地域活性化センター) 地域支援課 加藤泰子(美津島支所地域振興課) 《豊玉分室》 室長(昇任) 阿比留哲一(福祉部保護課) 参事兼課長補佐兼豊玉地域活性化センター) 地域支援課 波田志恵子(豊玉支所地域振興課) 《峰分室》 室長 阿比留正雄(峰支所住民生活課) 参事兼課長補佐兼峰地域活性化センター) 地域支援課 有川元子(峰支所住民生活課) 《上県分室》 室長(昇任) 糸瀬平和(上県支所地域振興課) 主任兼上県地域活性化センター) 地域支援課 糸瀬史子(上対馬支所住民生活課) 《上対馬分室》 室長 阿比留保則(福祉部福祉課) 課長補佐兼上対馬地域活性化センター) 地域支援課 山田邦治(上対馬支所地域振興課)

【議会事務局】 次長(昇任) 澁江雄司(保健部健康推進課) 副参事兼係長 國分幸和(保健部健康推進課) 【監査事務局】 局長(次長級昇任) 扇照幸(総務部財政課長) 参事兼課長補佐 大浦展裕(保健部保険課) 【消防本部】 【総務課】 主事 國分昇吾(新規採用)