

令和4年第3回
対馬市議会定例会議案
(追加)



対馬市

目 次

議案第68号	令和4年度対馬市一般会計補正予算（第7号）	-----別冊
議案第69号	財産取得契約の締結について	----- 3
議案第70号	工事請負契約の締結について	----- 7

議案第69号

財産取得契約の締結について

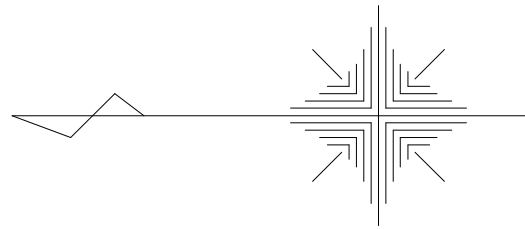
次のとおり財産取得契約を締結したいので、議会の議決に付すべき契約及び財産の取得又は処分に関する条例（平成16年対馬市条例第52号）第3条の規定により、議会の議決を求める。

令和4年9月28日提出

対馬市長 比田勝 尚喜

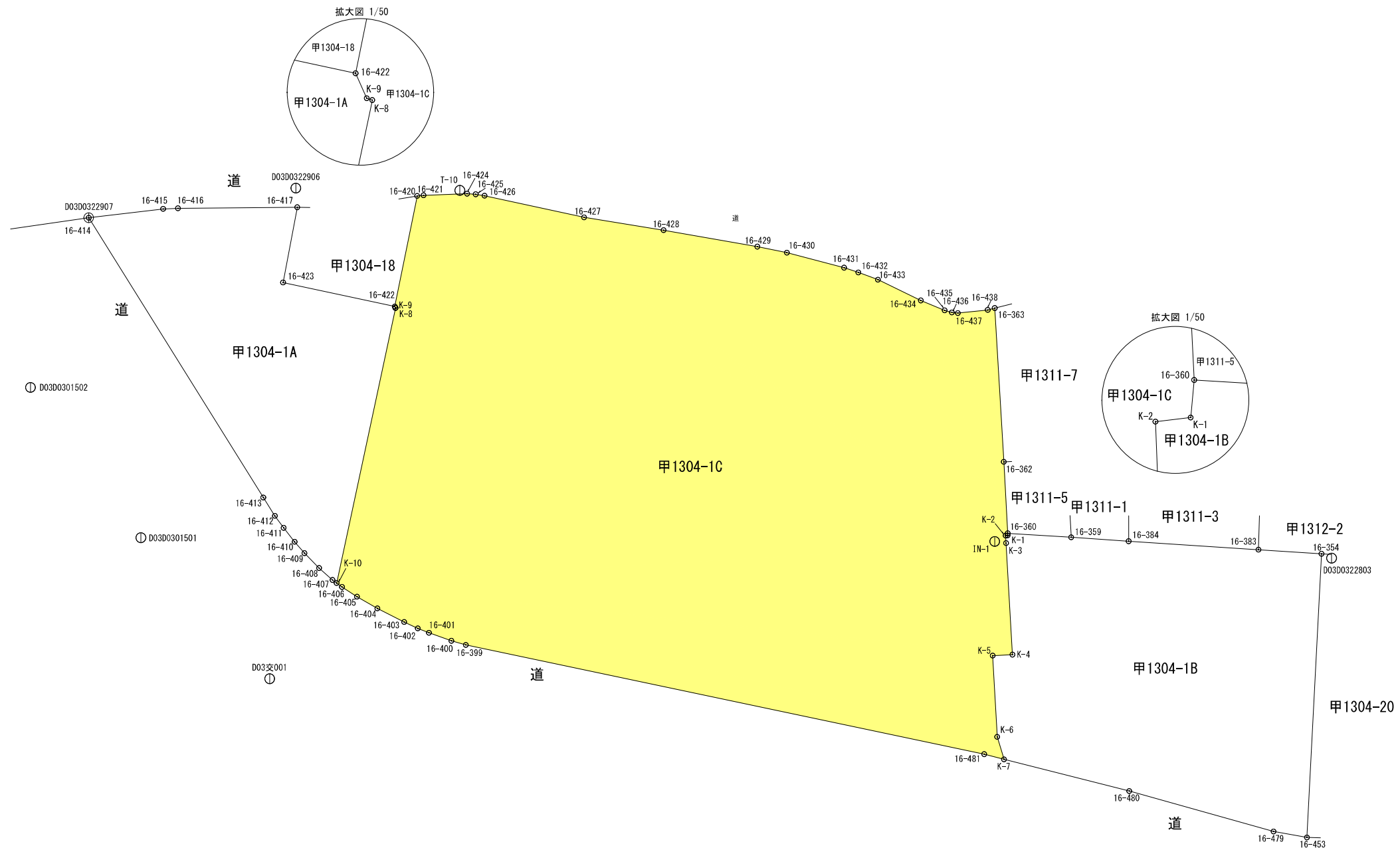
記

契約の目的	雞知団地建替計画用地取得
所在及び地番	対馬市美津島町雞知字濱田原下モヒナタ甲1304番1 の一部
地目	宅地
地積	11,891.62㎡
契約の金額	一金160,536,870円
契約の相手方	住所 長崎県長崎市元船町17-1 氏名 長崎県病院企業団 企業長 米倉 正大



中対馬病院跡地 用地測量図

S=1:1000



地番	面積
甲1304-1A	2334.48 m ²
甲1304-1B	3366.79 m ²
甲1304-1C	11891.62 m ²
合計	17592.89 m ²

議案第70号

工事請負契約の締結について

次のとおり工事請負契約を締結したいので、議会の議決に付すべき契約及び財産の取得又は処分に関する条例（平成16年対馬市条例第52号）第2条の規定により、議会の議決を求める。

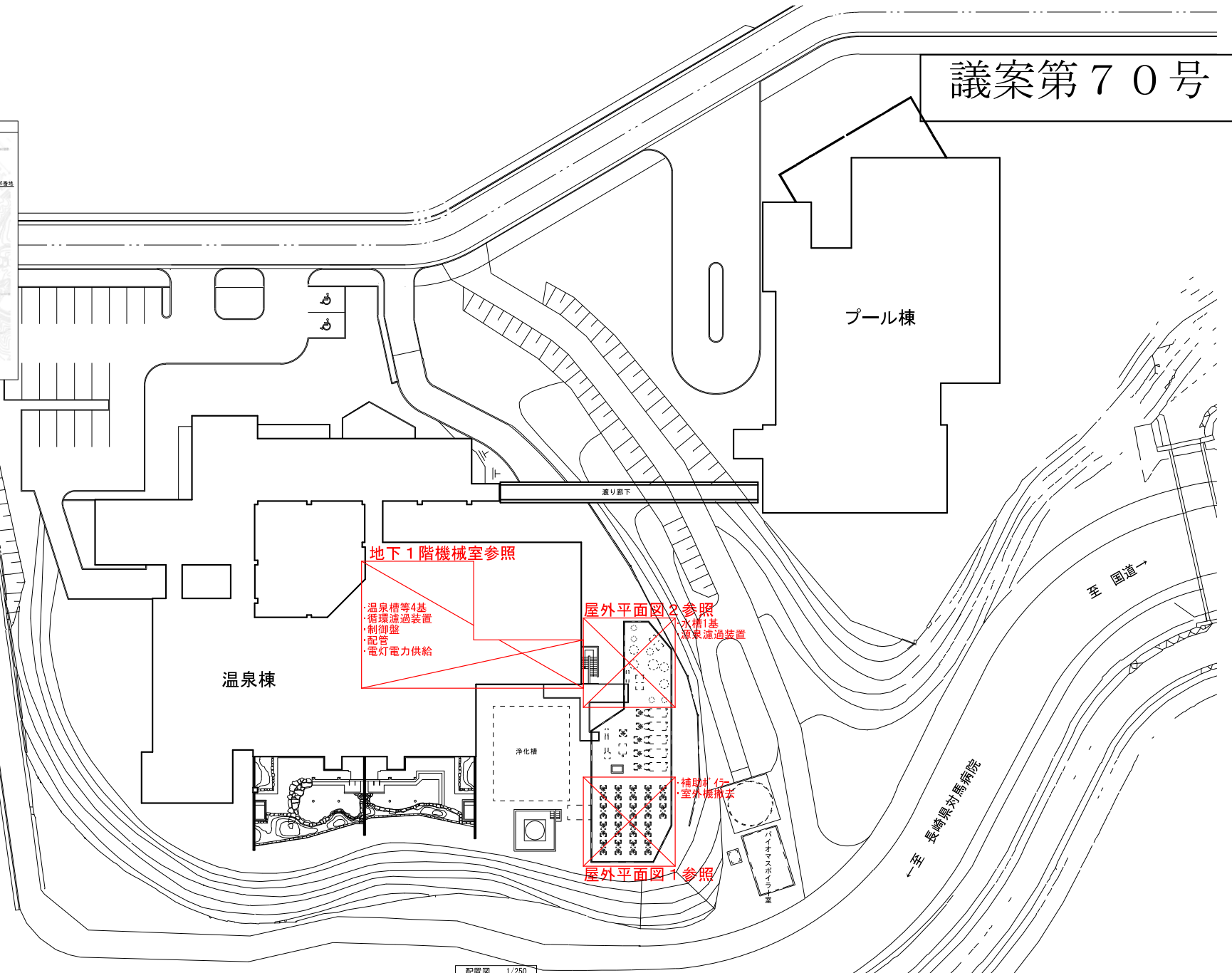
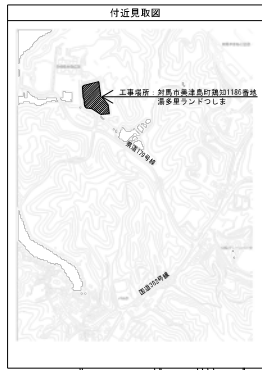
令和4年9月28日提出

対馬市長 比田勝 尚喜

記

契約の目的	湯多里ランドつしま機械設備改修工事（2工区）
契約の方法	一般競争入札
契約の金額	一金258,011,600円
契約の相手方	住所 長崎県対馬市美津島町根緒468番地80 氏名 ビル・大浦特定建設工事共同企業体 代表構成員 日高 泰邦

議案第70号



地下1階機械室参照

- ・温泉槽等4基
- ・循環濾過装置
- ・制御盤
- ・配管
- ・電灯電力供給

屋外平面図2参照

- ・水槽1基
- ・源泉濾過装置

屋外平面図1参照

- ・補助排水
- ・室外機撤去

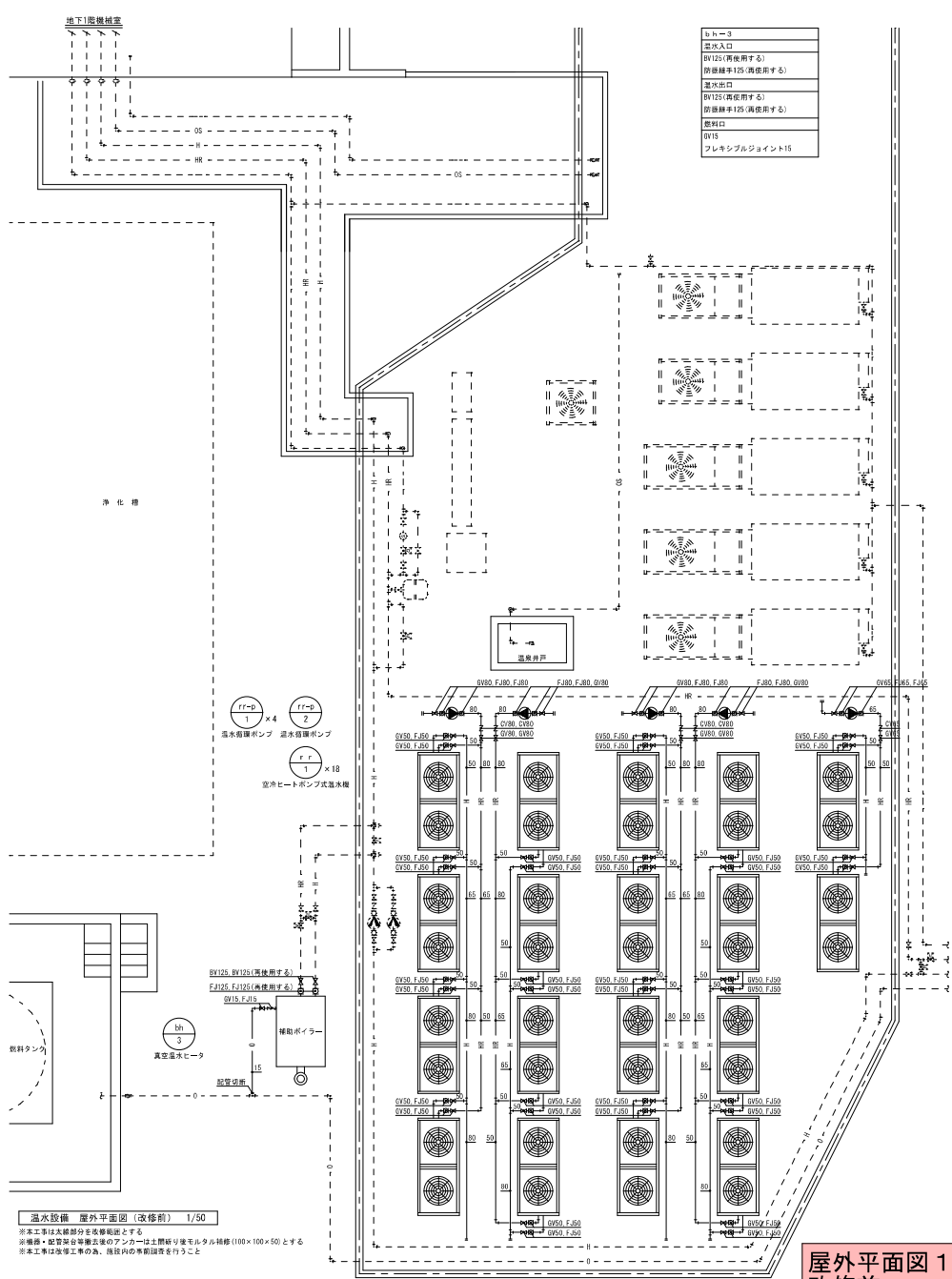
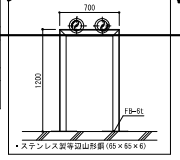
配置図 1/250

株式会社 MAMO 建築設計		設計番号	作成者	検印	件名	図面番号
		図尺	日付		湯多里ランドつしま機械設備改修工事 (2工区)	
		図面名				付近見取図, 配置図

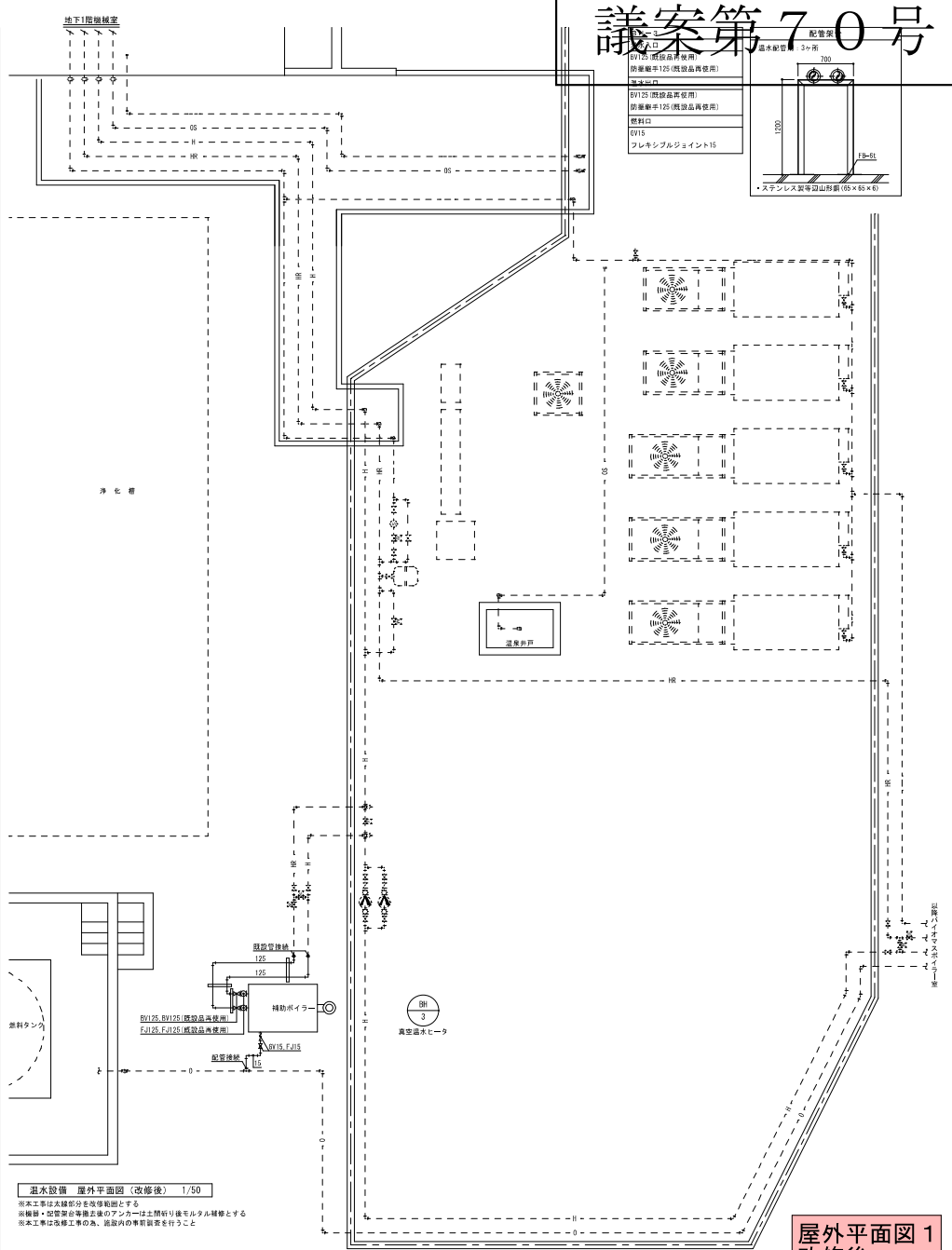
議案第70号

D.H-3
温水入口
BV125 (再使用する)
防凍継手125 (再使用する)
温水出口
BV125 (再使用する)
防凍継手125 (再使用する)
暖房口
BT15
フレキシブルジョイント15

配管径	3寸
標準品	300
BV125 (防凍品再使用)	
防凍継手125 (防凍品再使用)	
暖房口	
BT15	
フレキシブルジョイント15	



屋外平面図1 改修前



屋外平面図1 改修後

温水設備 屋外平面図 (改修前) 1/50
 ※本工事は本線部分を改修範囲とする
 ※暖房・空冷装置等暖房設備のアンダーは上階より暖気用バルブ継輪とす
 ※本工事は改修工事のみ、施設内の事前調査を行うこと

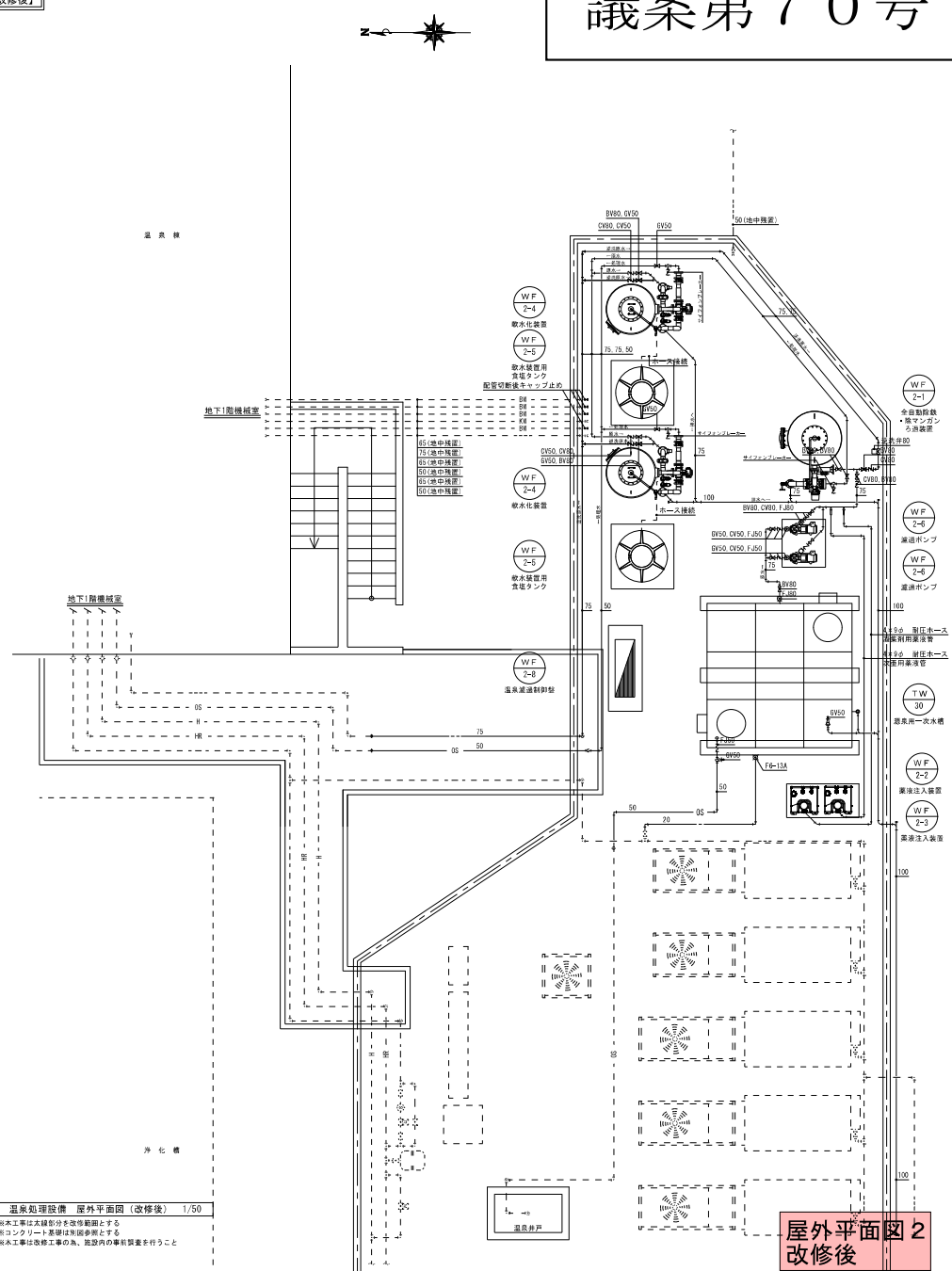
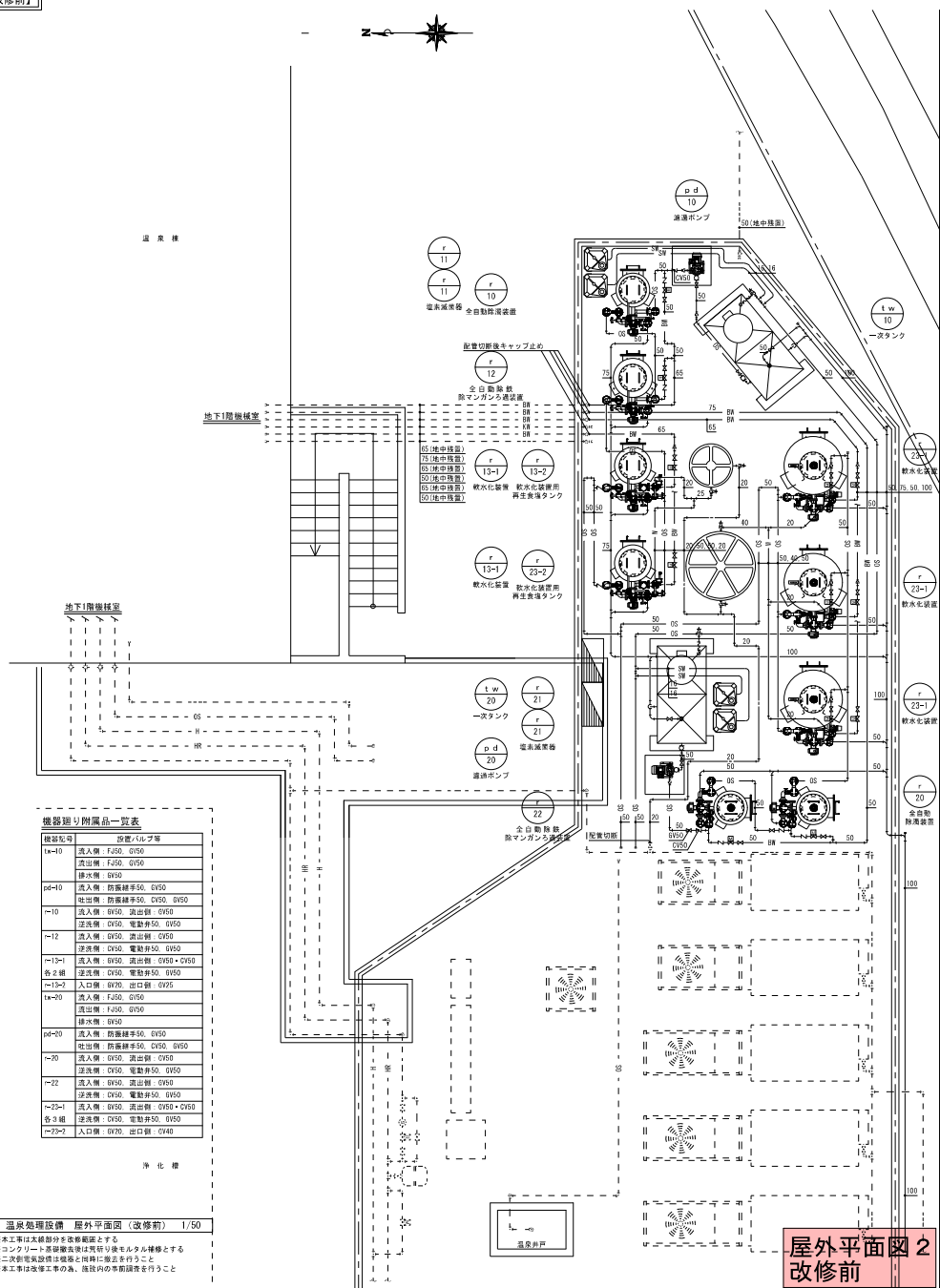
温水設備 屋外平面図 (改修後) 1/50
 ※本工事は本線部分を改修範囲とする
 ※暖房・空冷装置等暖房設備のアンダーは上階より暖気用バルブ継輪とす
 ※本工事は改修工事のみ、施設内の事前調査を行うこと

株式会社 MAMO 建築設計		図面番号	20240101	作成者	Y	検定者	Y	発行	2024.01.15	図面名称	温水設備 屋外平面図 (改修前・改修後)
----------------	--	------	----------	-----	---	-----	---	----	------------	------	----------------------

議案第70号

【改修前】

【改修後】



機器取り外し品目一覧表

機器記号	取外し品目
t-10	流入側 F350, D150
	流出側 F350, D150
	排水側 CV50
p-d-10	流入側 防振継手50, CV50
	吐出側 防振継手50, CV50, D150
~10	流入側 CV50, 吐出側 CV50
	浮球阀 CV50, 電動弁50, D150
~12	流入側 CV50, 吐出側 CV50
	浮球阀 CV50, 電動弁50, D150
~13-1	流入側 CV50, 吐出側 CV50・D150
	浮球阀 CV50, 電動弁50, D150
各2線	各2線 CV50, 電動弁50, D150
~13-2	入口側 F350, D150
	出口側 CV50
t-20	流入側 F350, D150
	流出側 F350, D150
	排水側 CV50
p-d-20	流入側 防振継手50, CV50
	吐出側 防振継手50, CV50, D150
~20	流入側 CV50, 吐出側 CV50
	浮球阀 CV50, 電動弁50, D150
~22	流入側 CV50, 吐出側 CV50
	浮球阀 CV50, 電動弁50, D150
~23-1	流入側 CV50, 吐出側 CV50・D150
	浮球阀 CV50, 電動弁50, D150
各1線	各1線 CV50, 電動弁50, D150
~23-2	入口側 CV50, 出口側 CV50

温泉処理設備 屋外平面図 (改修前) 1/50
 ※本工事は本設計のみを改修範囲とする
 ※コンクリート基礎等は既設品にモルタル補修とする
 ※二次設備電気設備は既設品と仕様にて差支ること
 ※本工事は改修工事の為、既設品の事前調査を行うこと

温泉処理設備 屋外平面図 (改修後) 1/50
 ※本工事は本設計のみを改修範囲とする
 ※コンクリート基礎等は既設品に参照とする
 ※本工事は改修工事の為、既設品の事前調査を行うこと

屋外平面図 2
改修前

屋外平面図 2
改修後