

令和4年第2回
対馬市議会定例会議案
(追加)



対馬市

目 次

議案第51号 工事請負契約の締結について-----	3
---------------------------	---

議案第 5 1 号

工事請負契約の締結について

次のとおり工事請負契約を締結したいので、議会の議決に付すべき契約及び財産の取得又は処分に関する条例（平成 1 6 年対馬市条例第 5 2 号）第 2 条の規定により、議会の議決を求める。

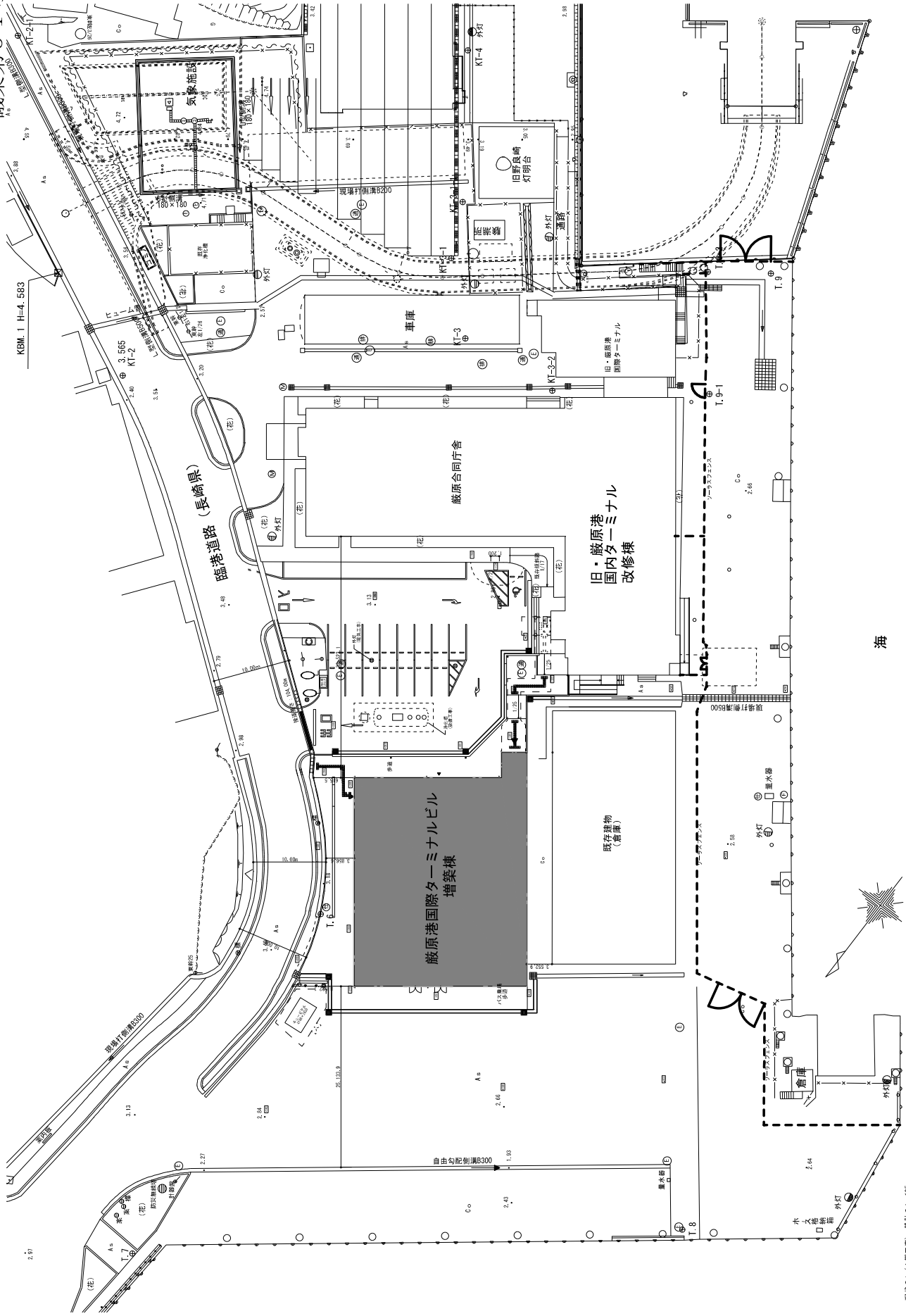
令和 4 年 6 月 2 8 日提出

対馬市長 比田勝 尚喜

記

契約の目的 巖原港国際ターミナルビル建設工事（増築棟）
（建築主体）
契約の方法 指名競争入札
契約の金額 一金 4 1 0 , 3 0 0 , 0 0 0 円
契約の相手方 住所 長崎県対馬市巖原町東里 1 番地 4
氏名 星野・三重特定建設工事共同企業体
代表構成員 星野 光圀

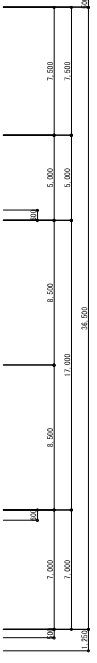
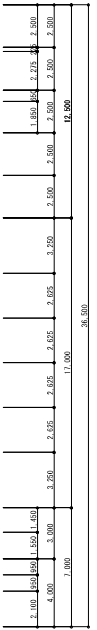
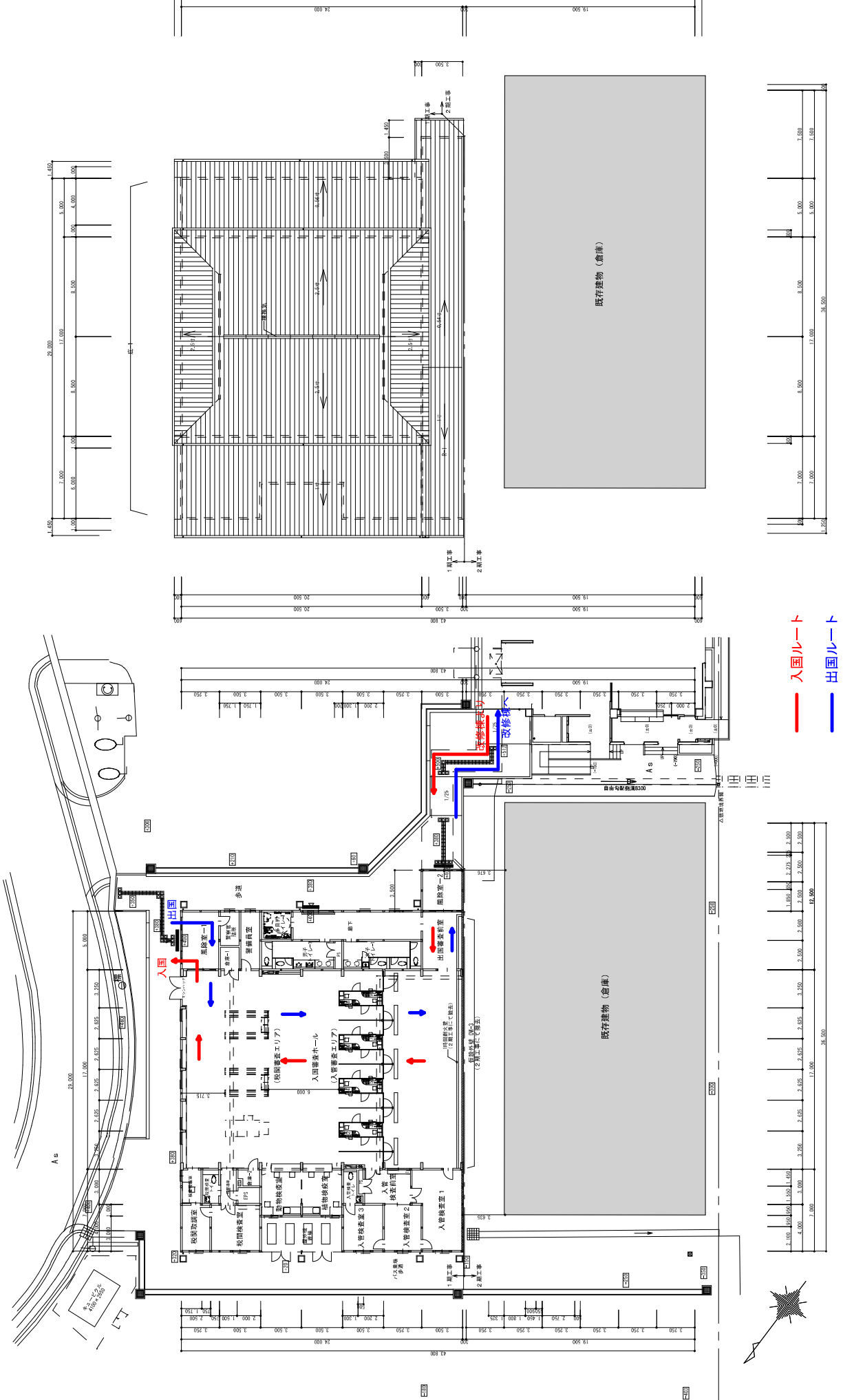
議案第51号 配置図



形状G.L.(1開工前) : 設計G.L.+105

1:500/A3
1:250/A1

人・事・業・務・部・門 株式会社 建友社設計



— 入国ルート
— 出国ルート

A3 S : 1/300
平面図 S : 1/150

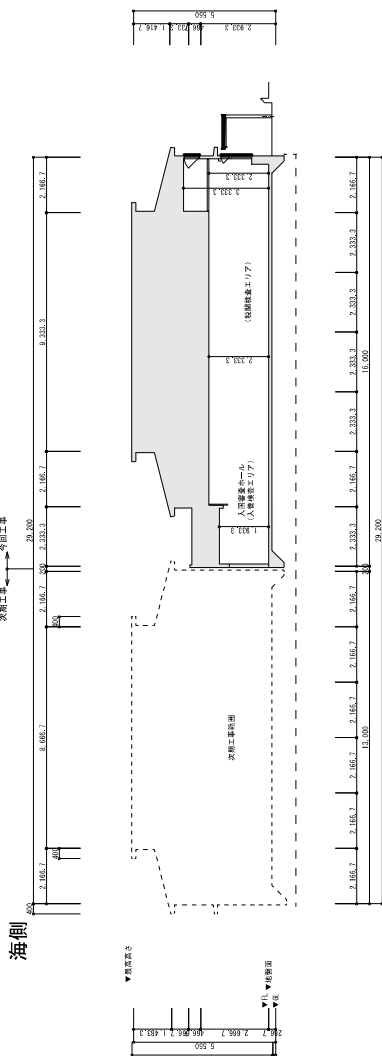
A3 S : 1/300
屋根平面図 S : 1/150

海 側

議案第51号

増築棟

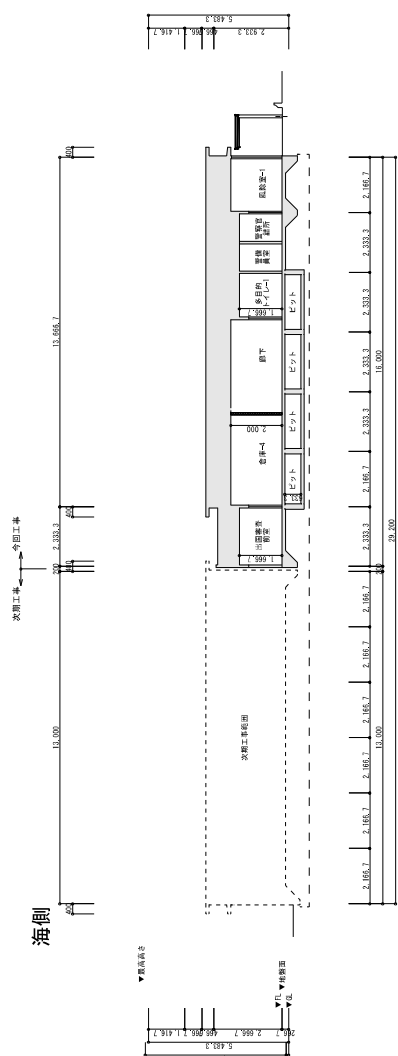
海側



視点を：合同庁舎側から中央の断面

D-D断面図 S : 1/150

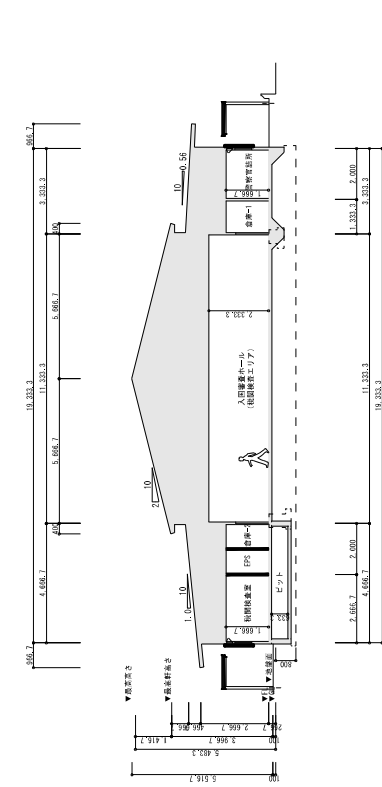
海側



視点を：合同庁舎側からトイレ側の断面

E-E断面図 S : 1/150

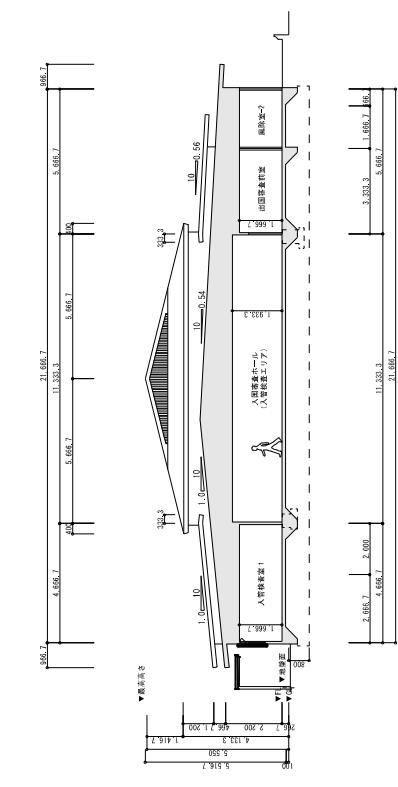
海側



視点を：海側から税関エリアの断面

A-A断面図 S : 1/150

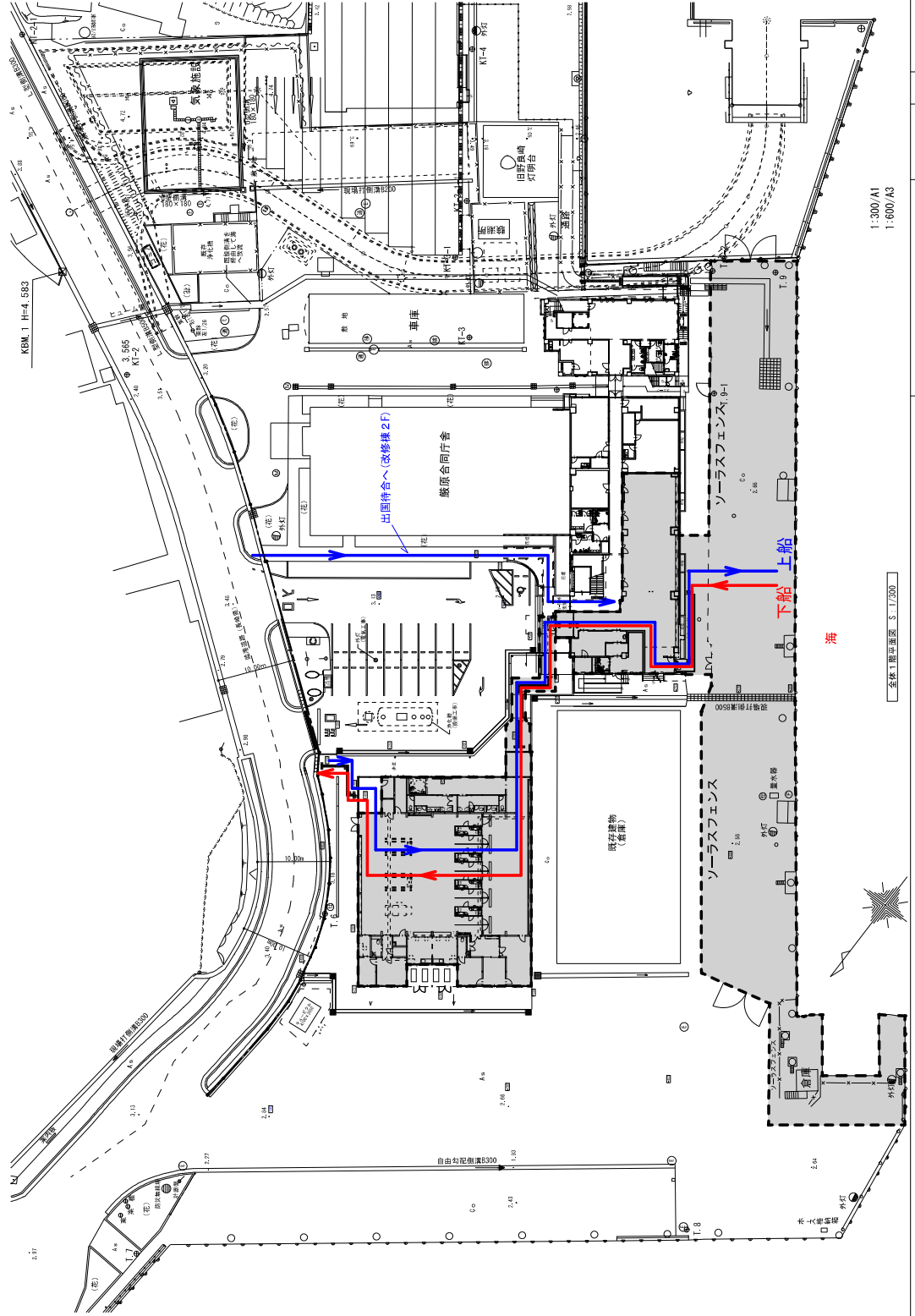
海側



視点を：海側から入管エリアの断面

B-B断面図 S : 1/150

出入国ルート参考図



5

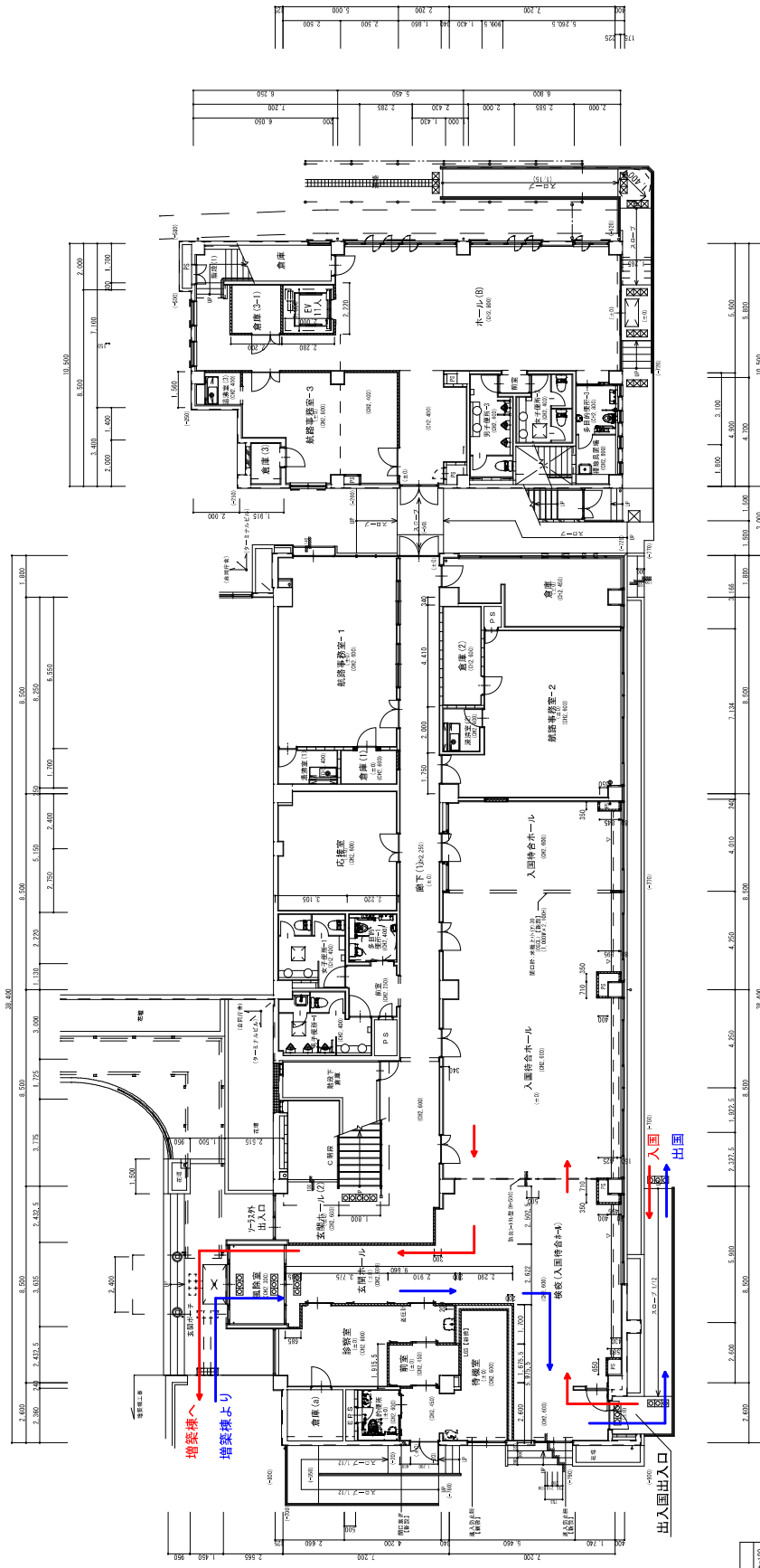
→ 入国者動線
→ 出国者動線
 : ソーラス区域内

1:300/A1
1:600/A3

全体1階平面図 S-1/300

入・出・乗船の図説 株式会社 建友社設計

出入ルート参考図
別途工事 改修棟 1階
旧国内ターミナルビル



海側

A3 S: 1/200
1階平面図 (改修後) S: 1/100
改修棟別途工事

— 入国ルート
— 出国ルート

【凡例】

○	RCE・壁
□	天井・1階の階
□	1階の階
□	2階の階
□	3階の階
□	4階の階
□	5階の階
□	6階の階
□	7階の階
□	8階の階
□	9階の階
□	10階の階
□	11階の階
□	12階の階
□	13階の階
□	14階の階
□	15階の階
□	16階の階
□	17階の階
□	18階の階
□	19階の階
□	20階の階
□	21階の階
□	22階の階
□	23階の階
□	24階の階
□	25階の階
□	26階の階
□	27階の階
□	28階の階
□	29階の階
□	30階の階
□	31階の階
□	32階の階
□	33階の階
□	34階の階
□	35階の階
□	36階の階
□	37階の階
□	38階の階
□	39階の階
□	40階の階
□	41階の階
□	42階の階
□	43階の階
□	44階の階
□	45階の階
□	46階の階
□	47階の階
□	48階の階
□	49階の階
□	50階の階
□	51階の階
□	52階の階
□	53階の階
□	54階の階
□	55階の階
□	56階の階
□	57階の階
□	58階の階
□	59階の階
□	60階の階
□	61階の階
□	62階の階
□	63階の階
□	64階の階
□	65階の階
□	66階の階
□	67階の階
□	68階の階
□	69階の階
□	70階の階
□	71階の階
□	72階の階
□	73階の階
□	74階の階
□	75階の階
□	76階の階
□	77階の階
□	78階の階
□	79階の階
□	80階の階
□	81階の階
□	82階の階
□	83階の階
□	84階の階
□	85階の階
□	86階の階
□	87階の階
□	88階の階
□	89階の階
□	90階の階
□	91階の階
□	92階の階
□	93階の階
□	94階の階
□	95階の階
□	96階の階
□	97階の階
□	98階の階
□	99階の階
□	100階の階

