



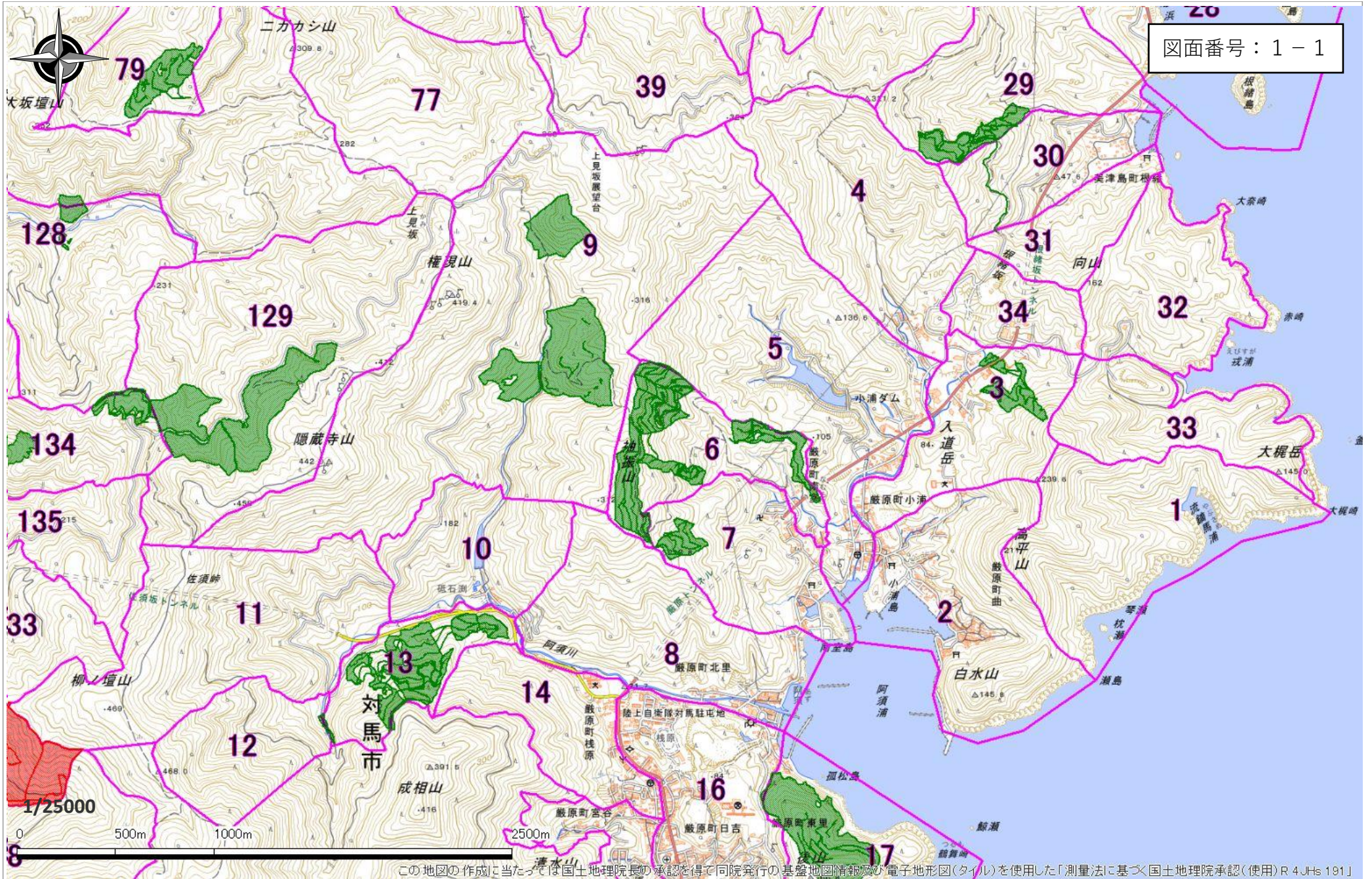
図 面

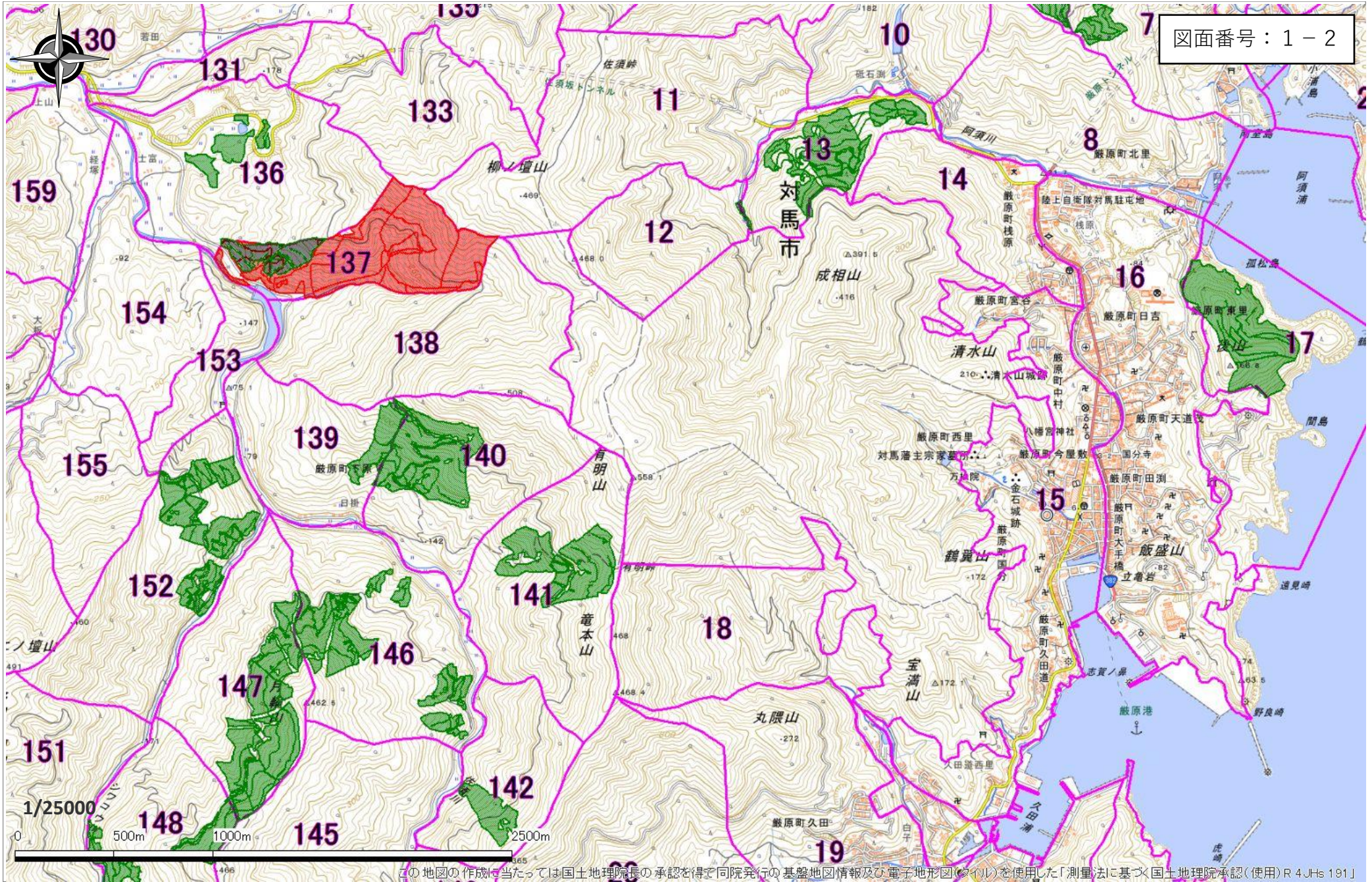
凡例

 : 特定間伐促進区域

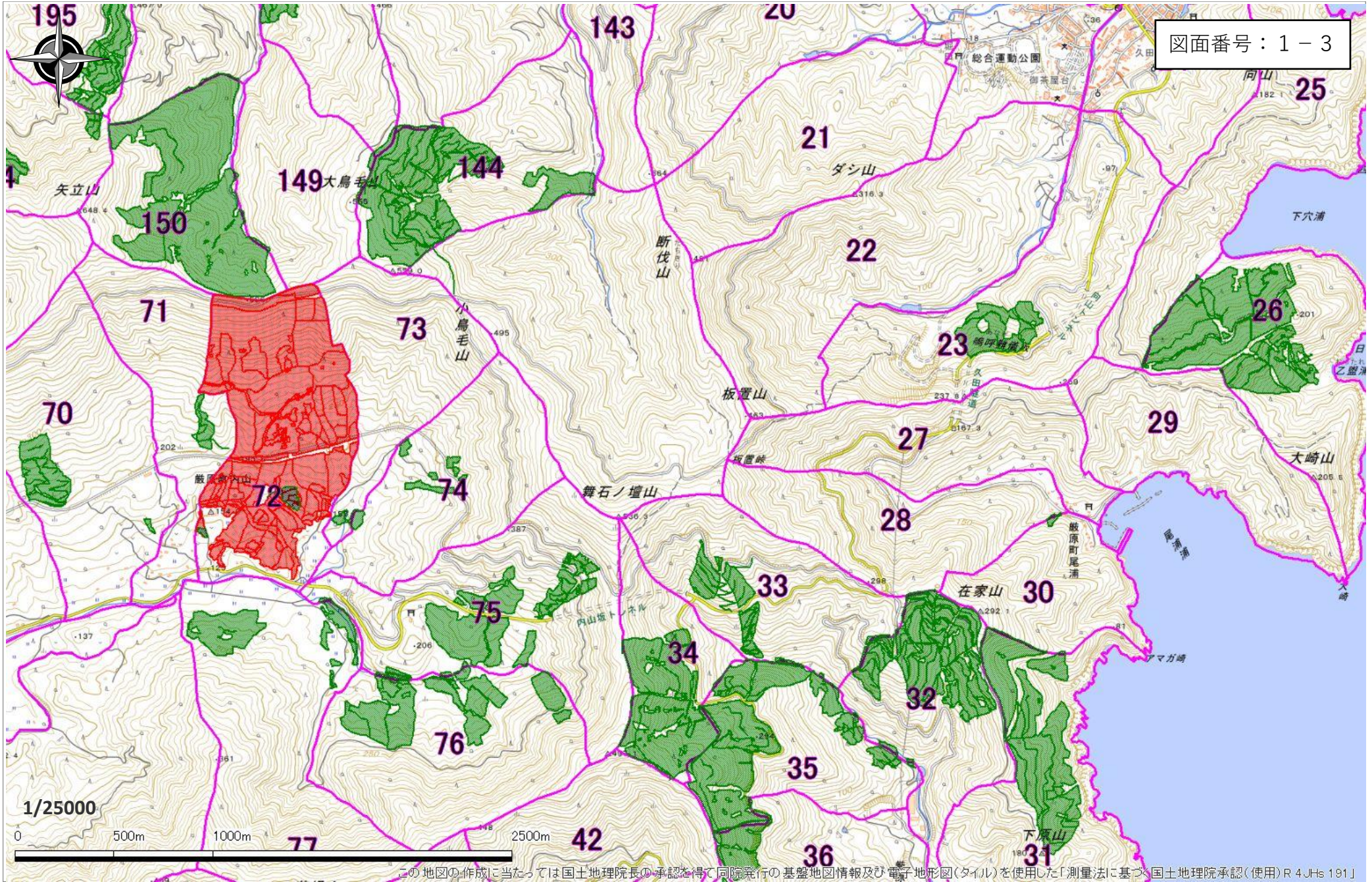
 : 特定植栽促進区域

※3. 特定間伐等の実施計画（4）作業路網等の施設のうち林業専用道は別紙図面を参照。

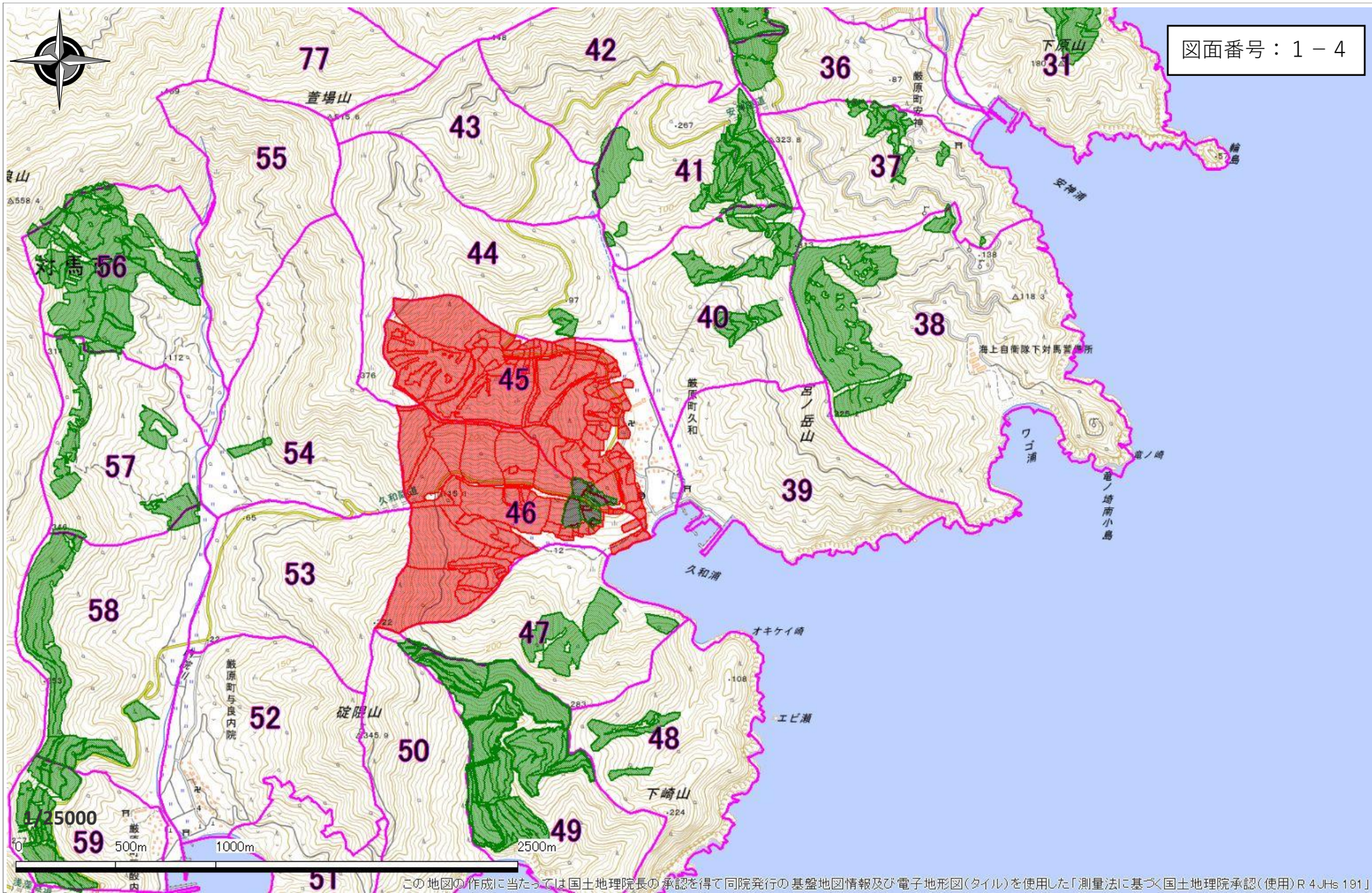




この地図の作成に当たっては国土地理院長の承認を得て同院発行の基礎地図情報及び電子地形図(ベクトル)を使用した「測量法に基づく国土地理院承認(使用)R 4JHs 191」

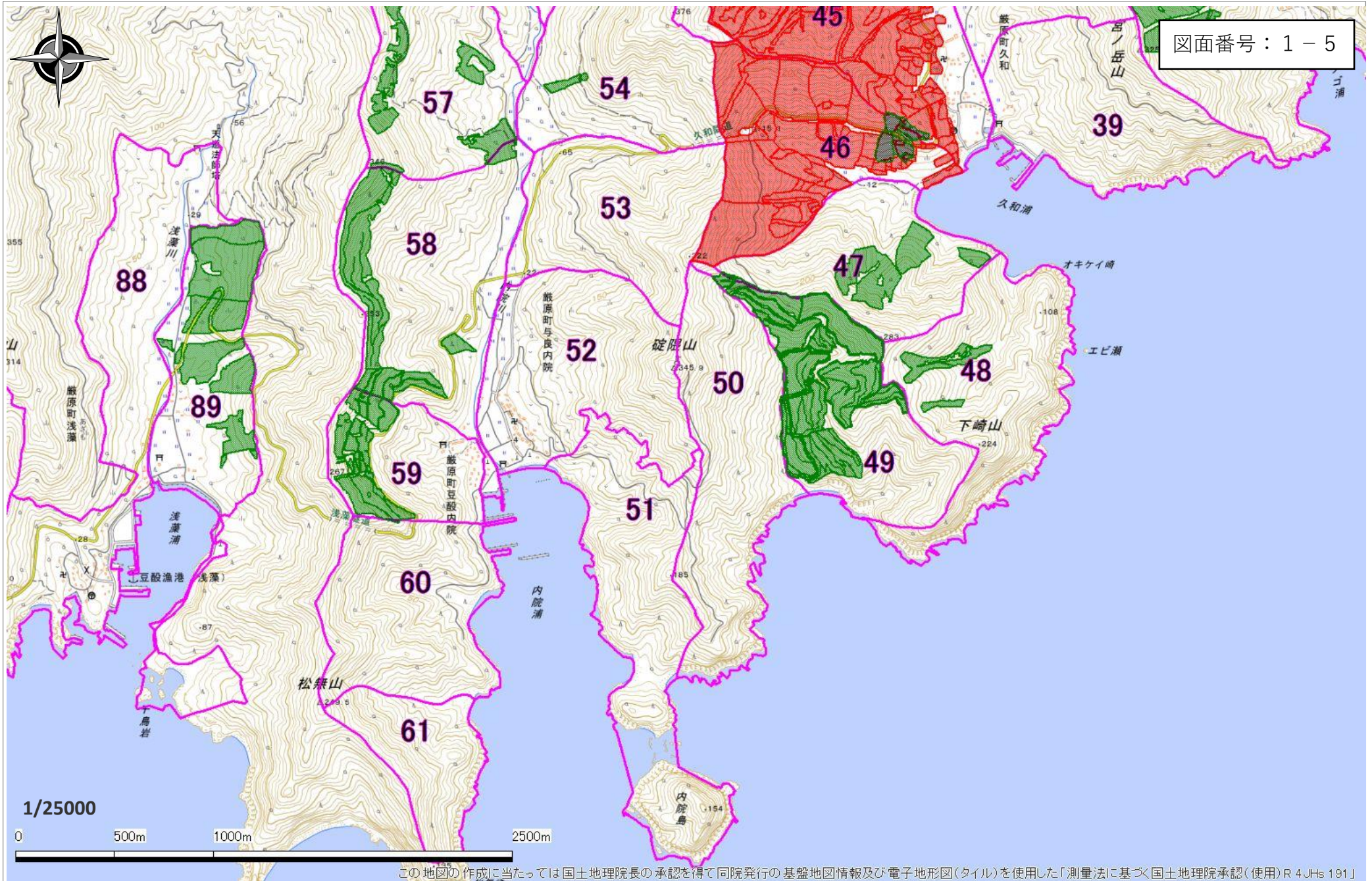


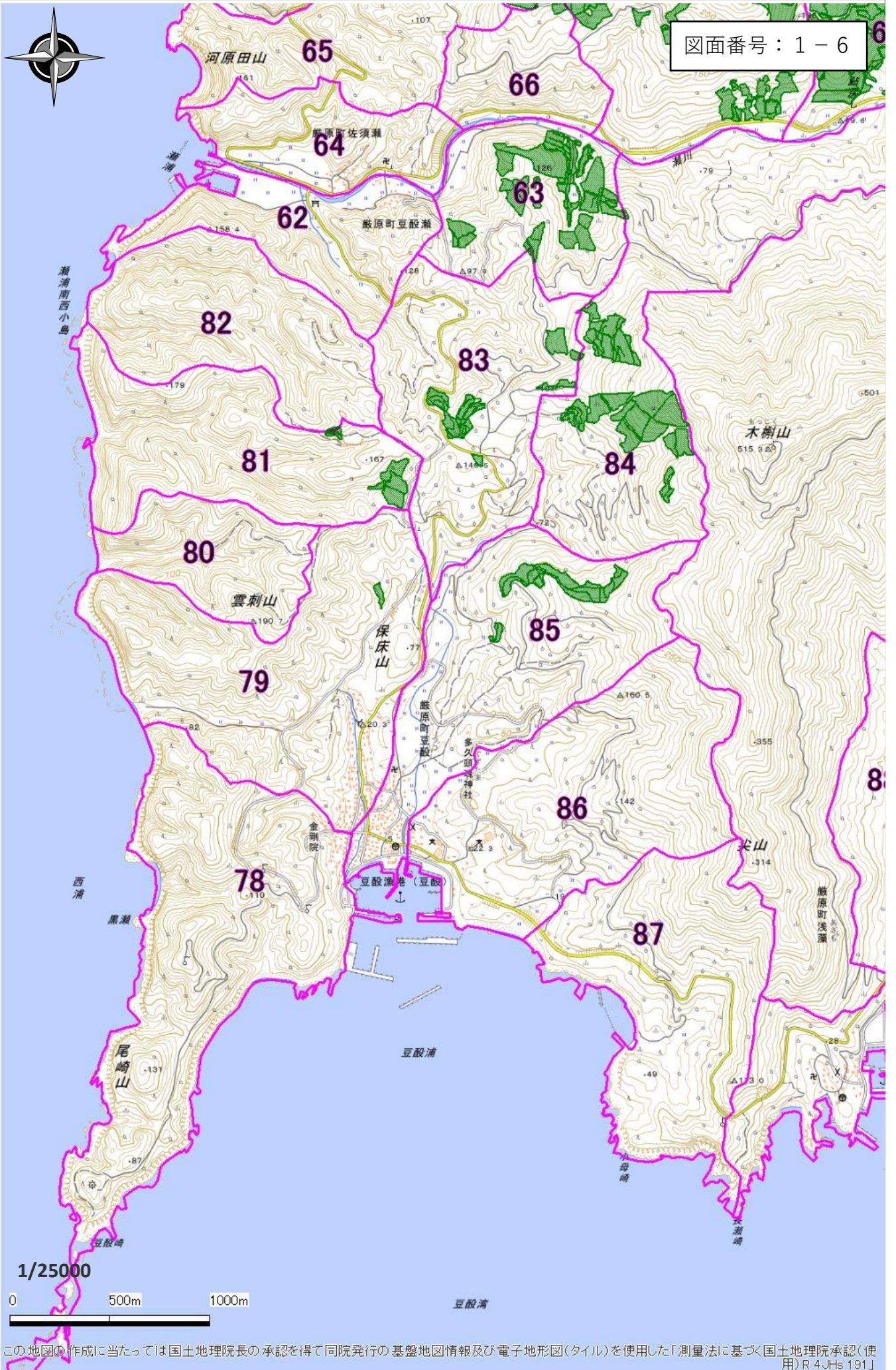
この地図の作成に当たっては国土地理院長の承認を得て同院発行の基盤地図情報及び電子地形図(タイル)を使用した「測量法に基づき国土地理院承認(使用)R 4JHs 191」

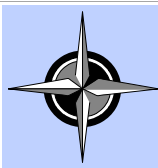


図面番号：1-4

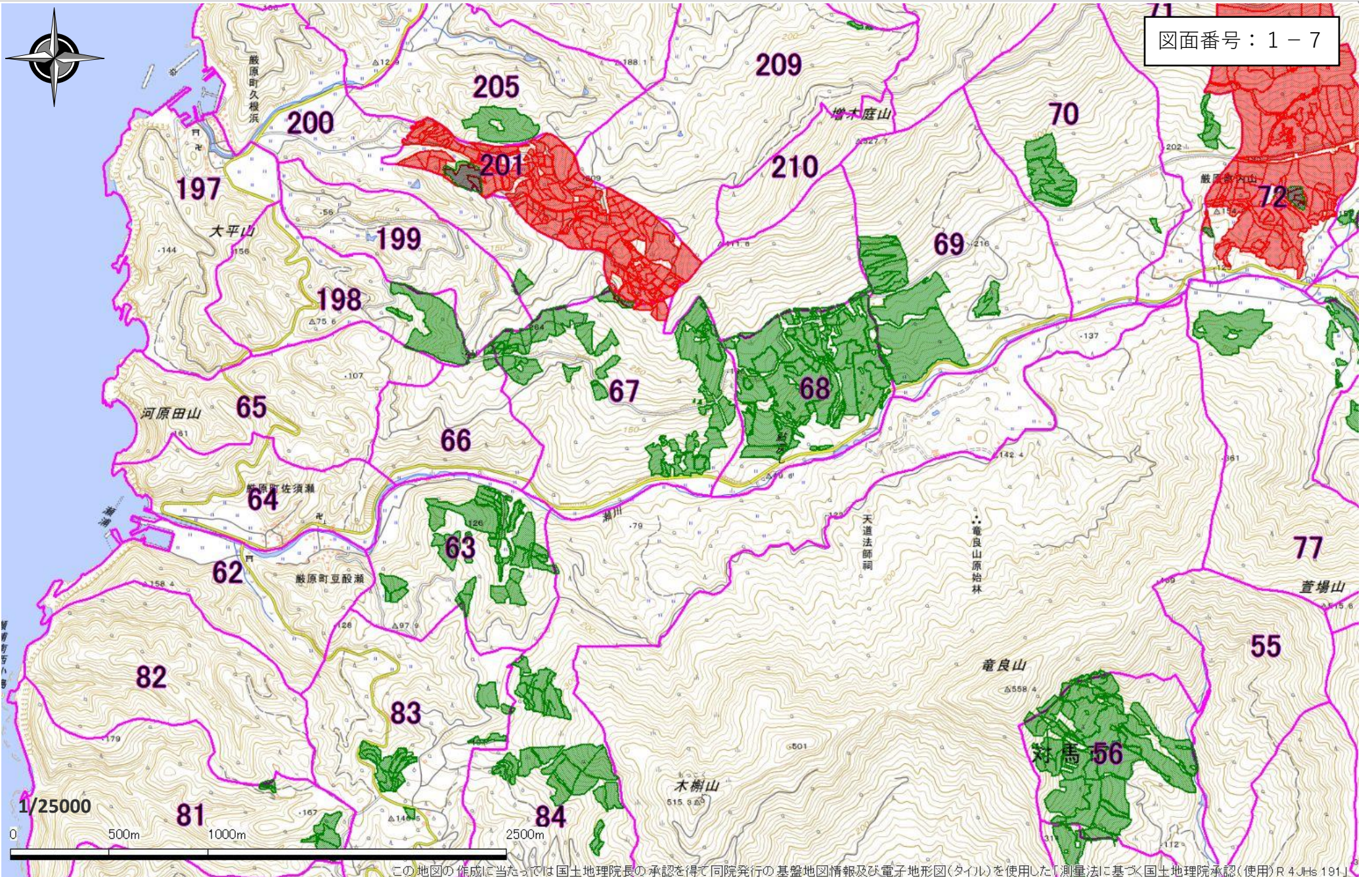
この地図の作成に当たっては国土地理院長の承認を得て同院発行の基盤地図情報及び電子地形図(タイル)を使用した「測量法に基づく国土地理院承認(使用)R4JHs191」



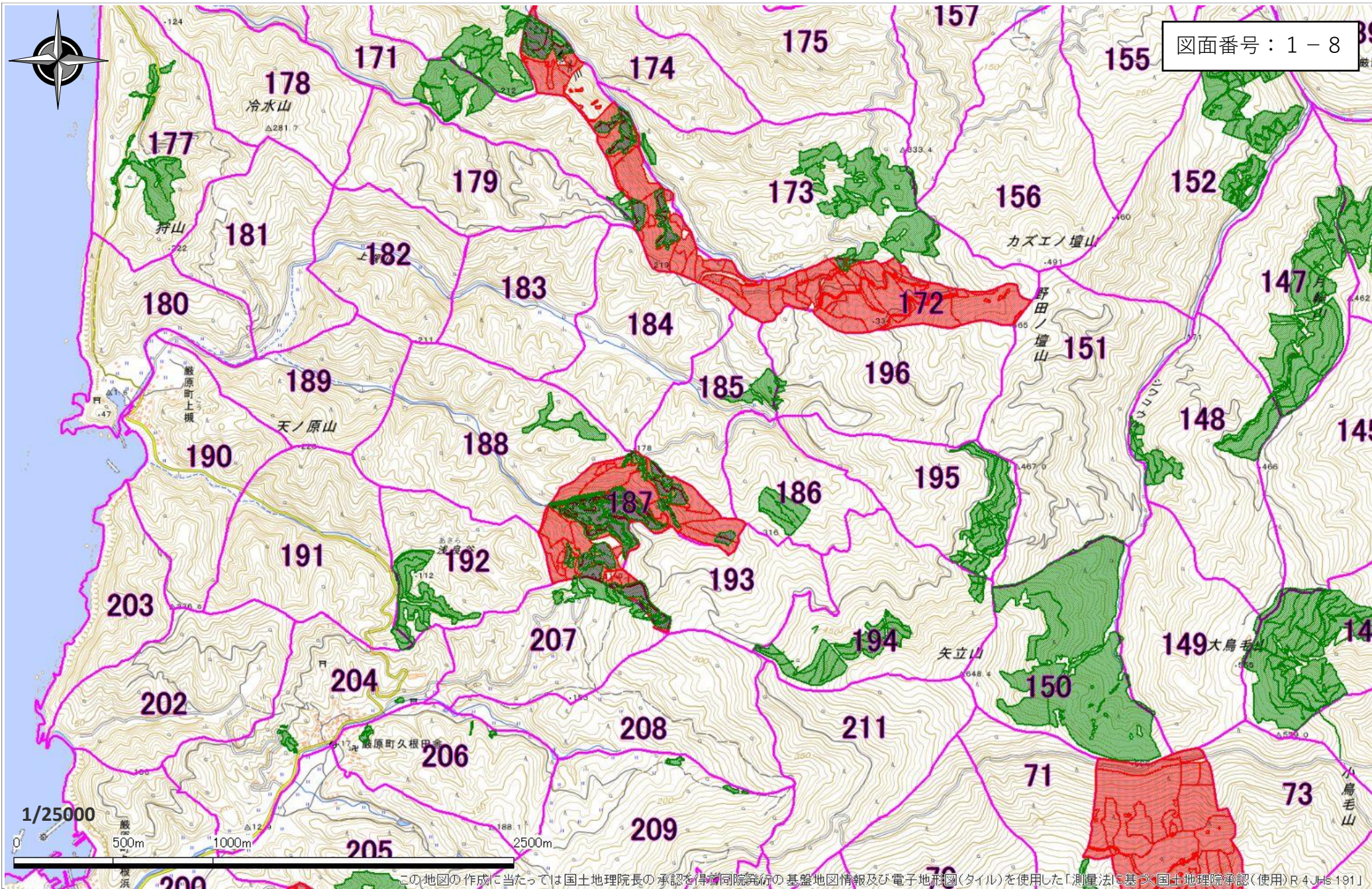




図面番号：1-7



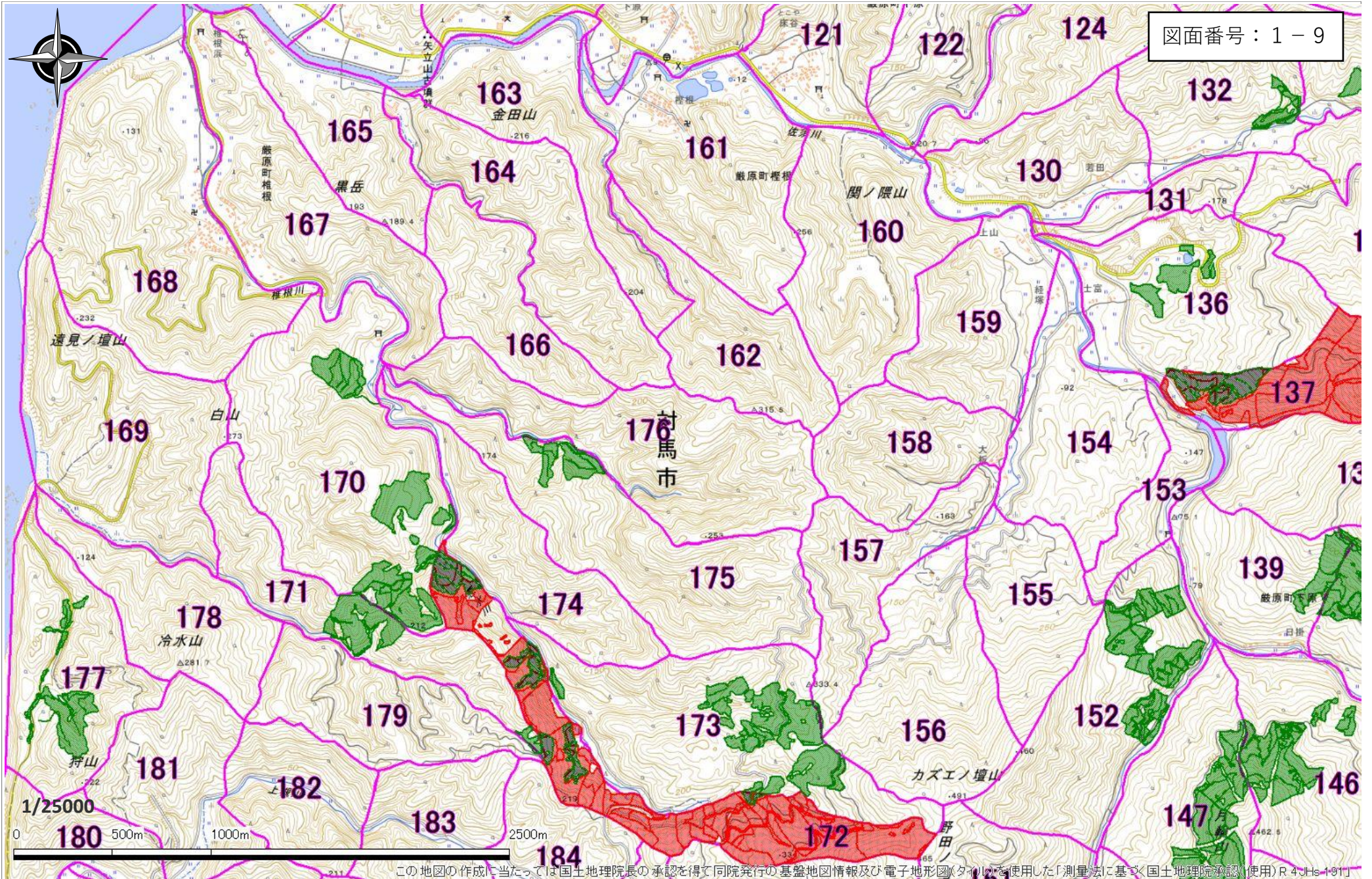
この地図の作成に当たっては国土地理院長の承認を得て同院発行の基盤地図情報及び電子地形図(タイル)を使用した「測量法に基づく国土地理院承認(使用)R4Jhs191」

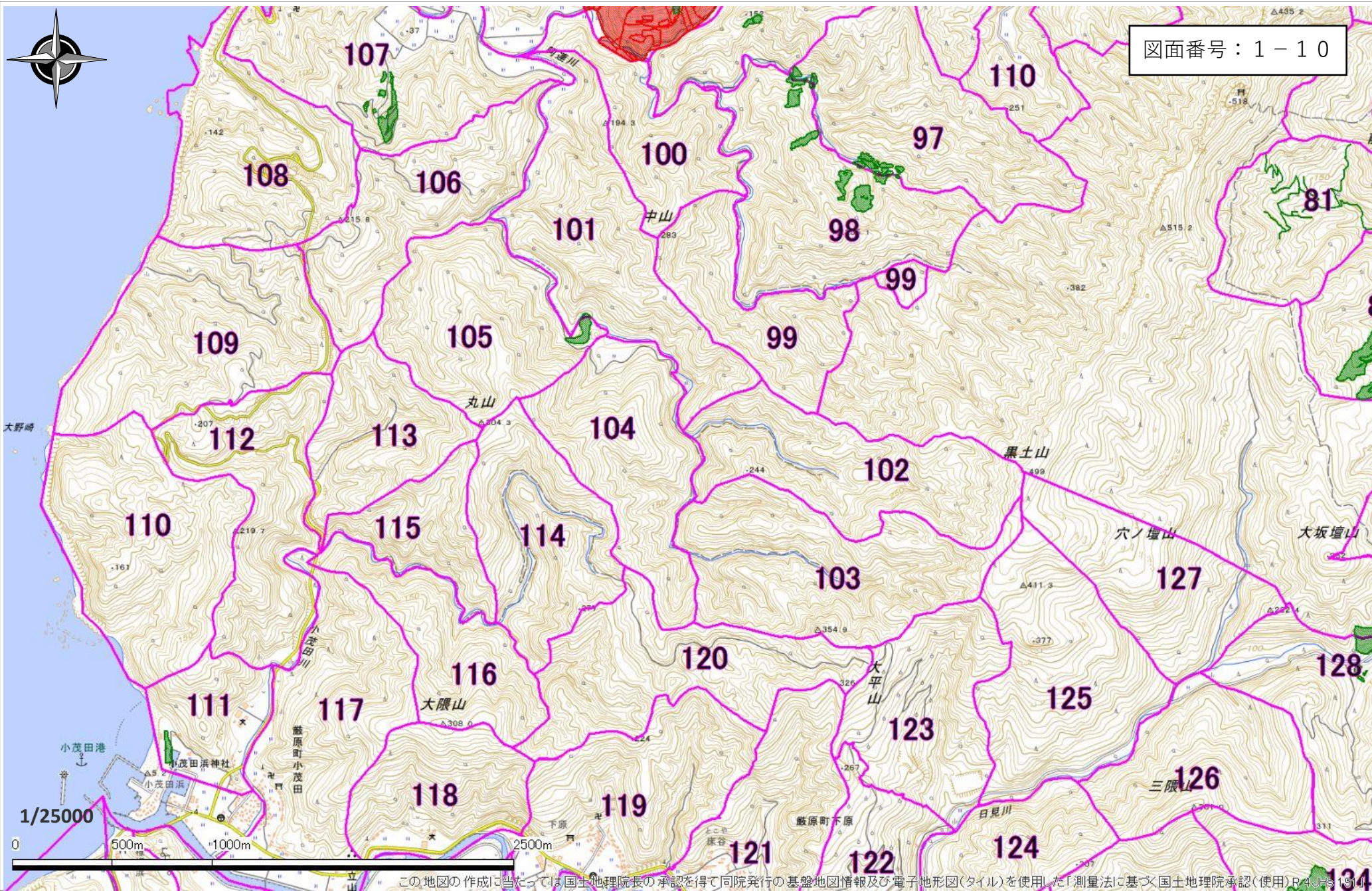


図面番号：1-8

1/25000
 0 500m 1000m 2500m

この地図の作成に当たっては、国土地理院長の承認を得て、同院発行の基礎地図情報及び電子地形図(タイル)を使用した「測量法に基づく、国土地理院承認(使用)R4-Jls-191」

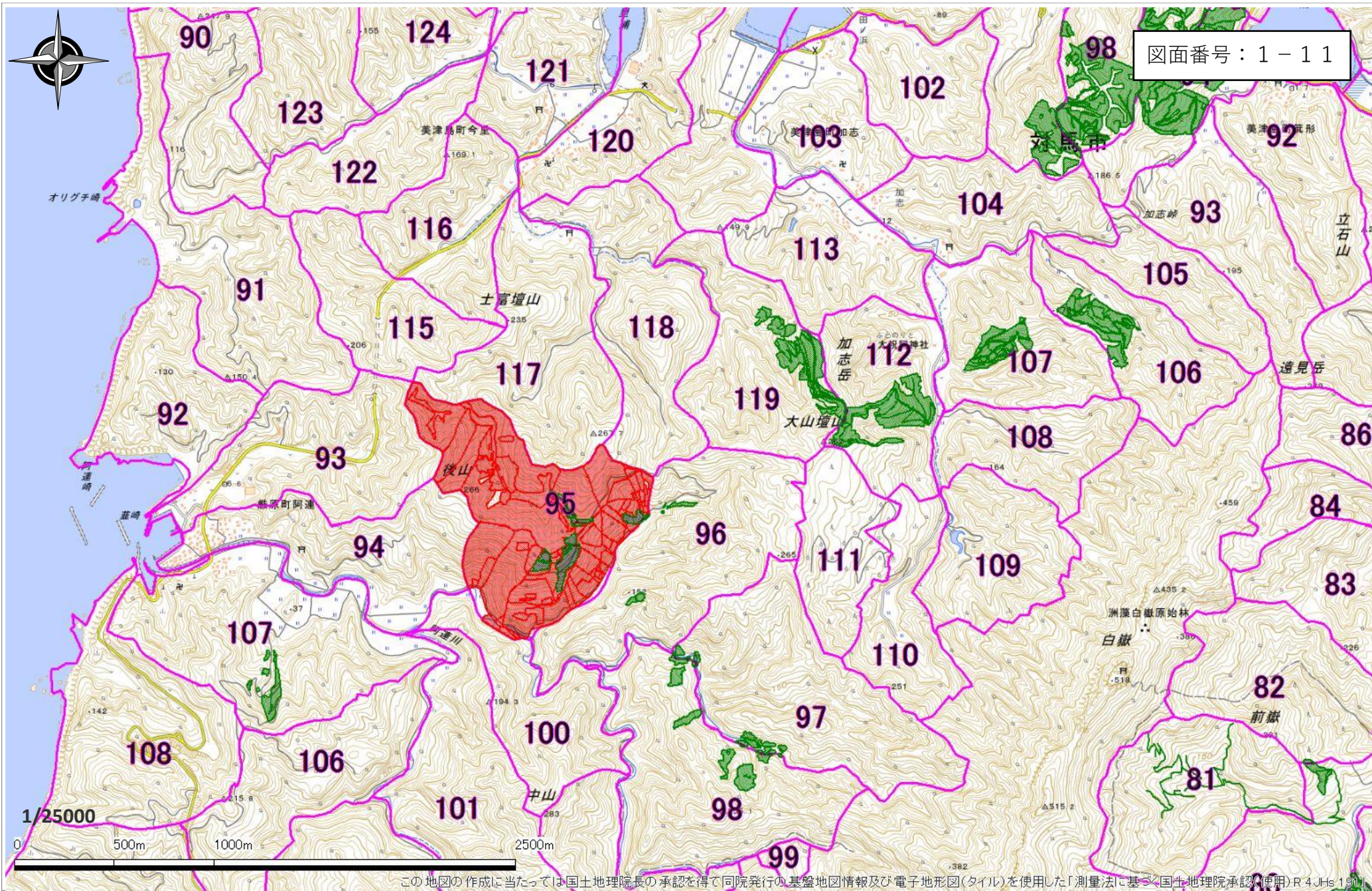




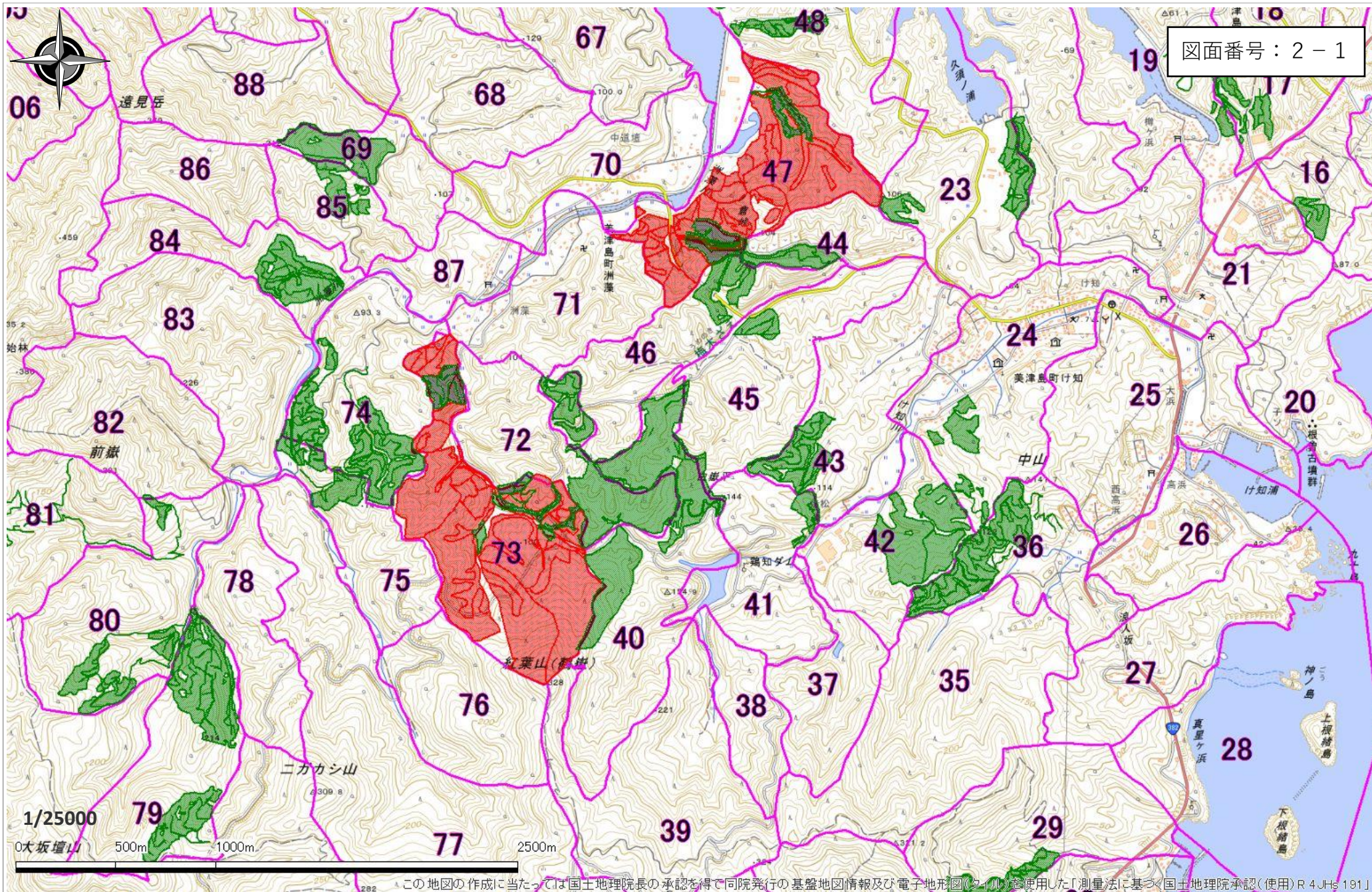
図面番号：1-10

1/25000

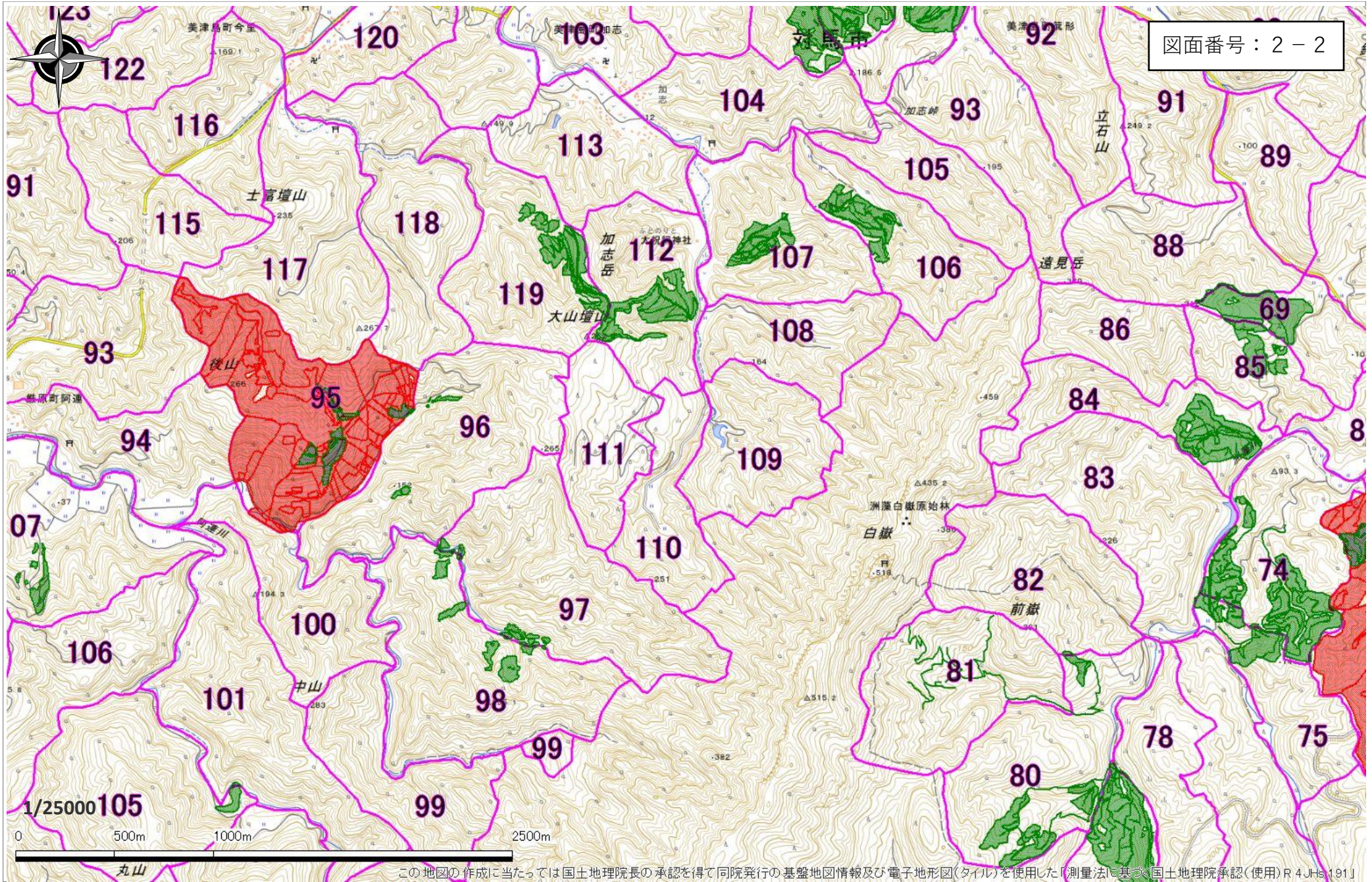
0 500m 1000m 2500m 5000m



この地図の作成に当たっては国土地理院長の承認を得て同院発行の基盤地図情報及び電子地形図(タイル)を使用した「測量法に基づく国土地理院承認(使用)R4.JHs.180」

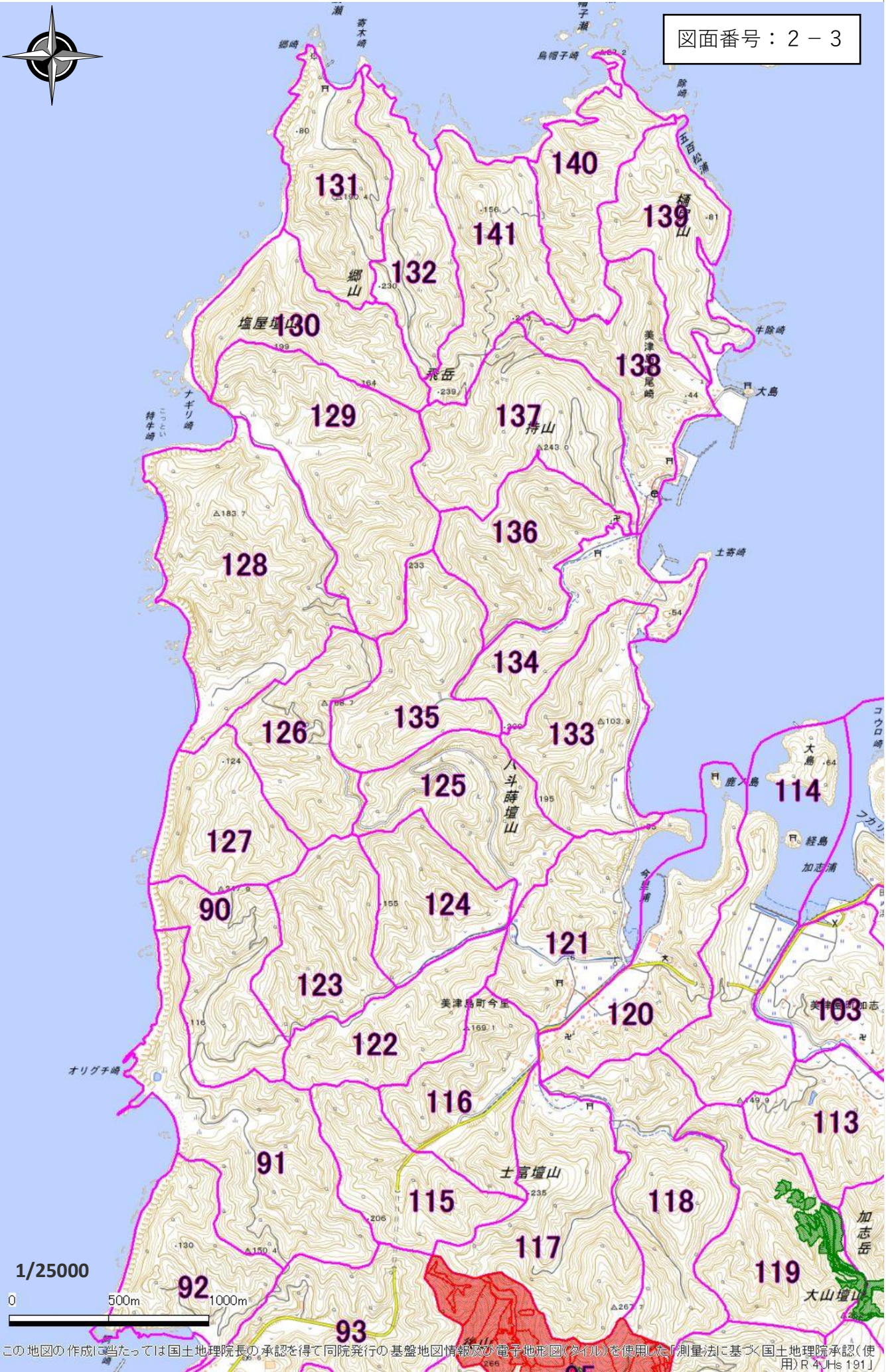


この地図の作成に当たっては国土地理院長の承認を得て同院発行の基盤地図情報及び電子地形図(デジタル)を使用した「測量法に基づく国土地理院承認(使用)R4JHS191」

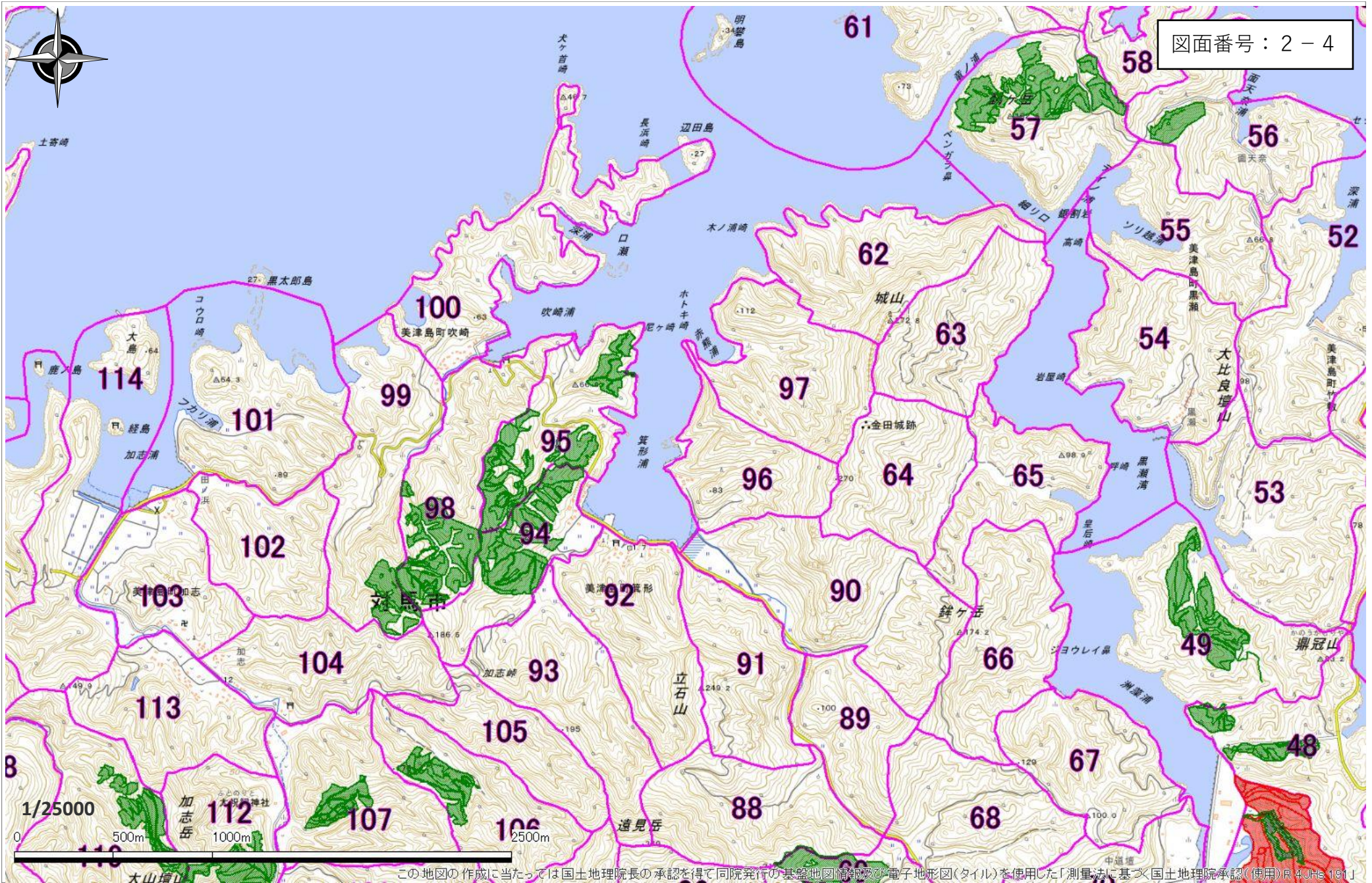


図面番号：2-2

この地図の作成に当たっては国土地理院長の承認を得て同院発行の基盤地図情報及び電子地形図(タイル)を使用した[測量法に基づく国土地理院承認(使用)R4JHs191]

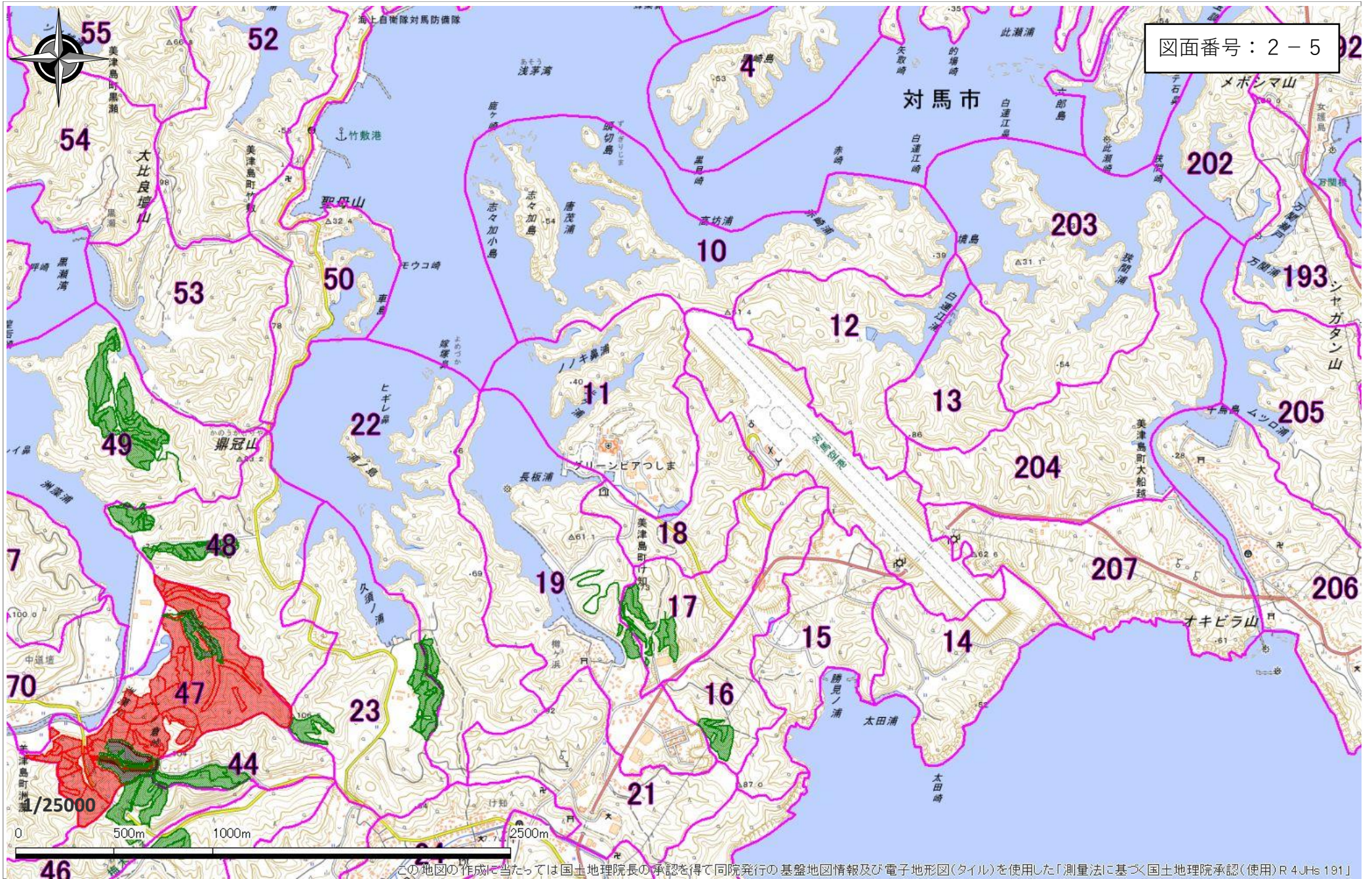


この地図の作成に当たっては国土地理院長の承認を得て同院発行の基盤地図情報及び電子地形図(タイル)を使用した「測量法に基づく国土地理院承認(使用)R4JHs191J」

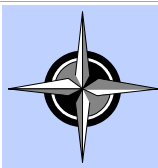


図面番号：2-4

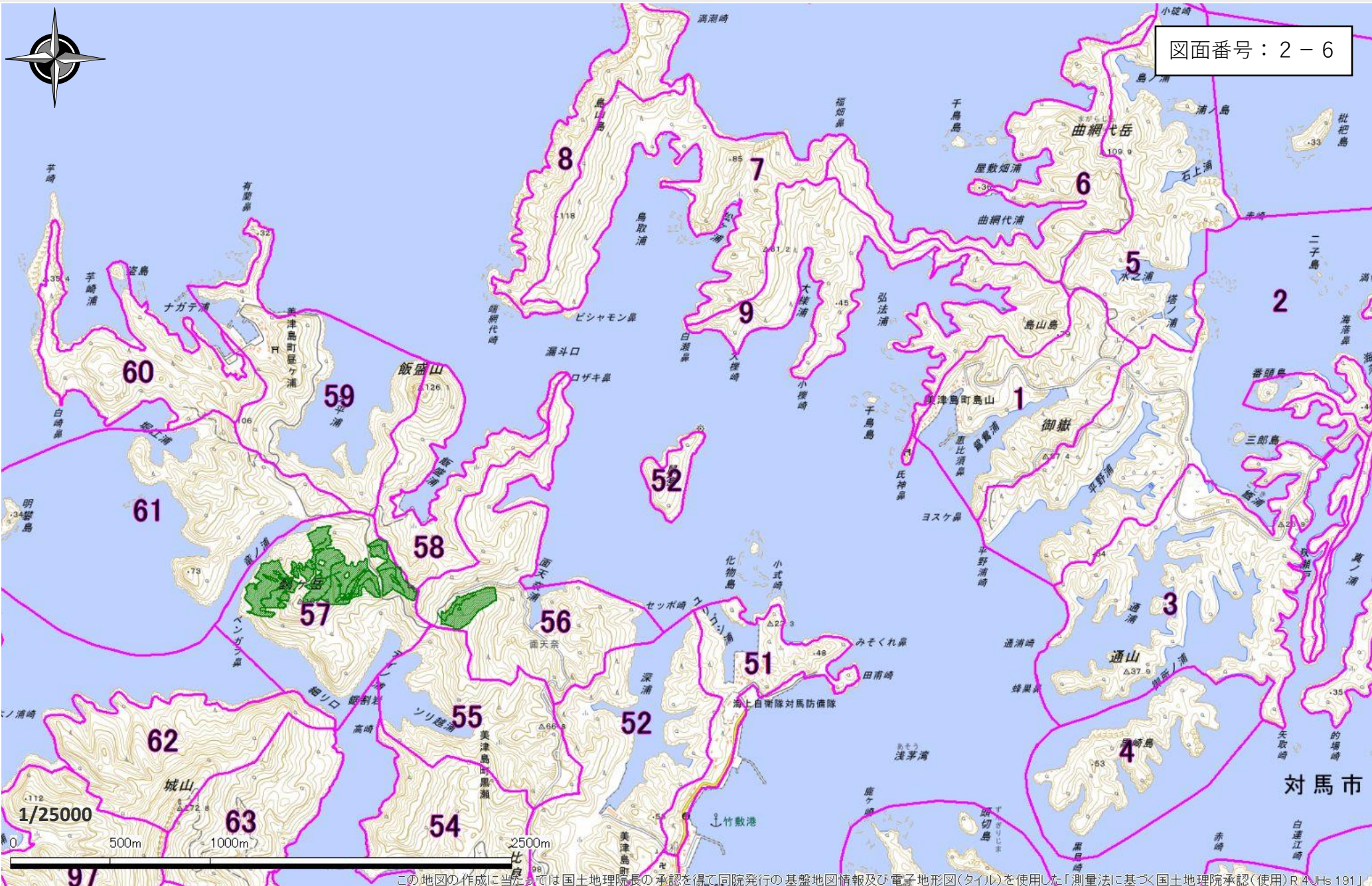
この地図の作成に当たっては国土地理院長の承認を得て同院発行の基礎地図情報及び電子地形図(タイル)を使用した「測量法に基づく国土地理院承認(使用)R.4.JHS.191」



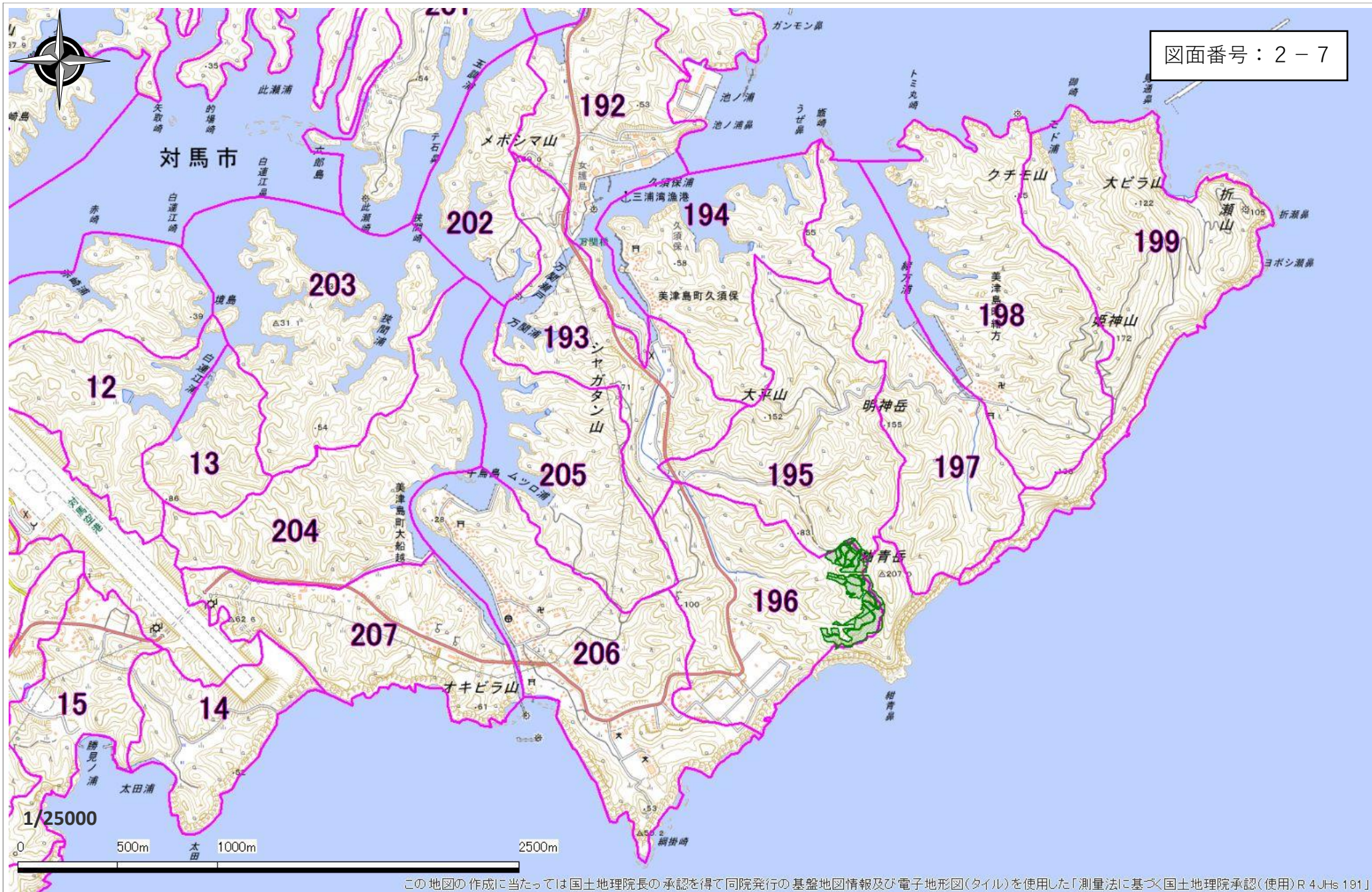
図面番号：2-5



図面番号：2-6



この地図の作成に当たっては、国土地理院長の承認を得て、同院発行の基盤地図情報及び電子地形図(タイル)を使用した「測量法に基づく国土地理院承認(使用)R4 JhS 191」



図面番号：2-7

対馬市

192

202

194

199

198

193

12

13

203

204

205

195

197

207

206

196

15

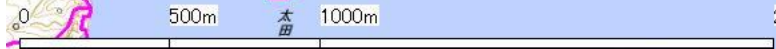
14

1/25000

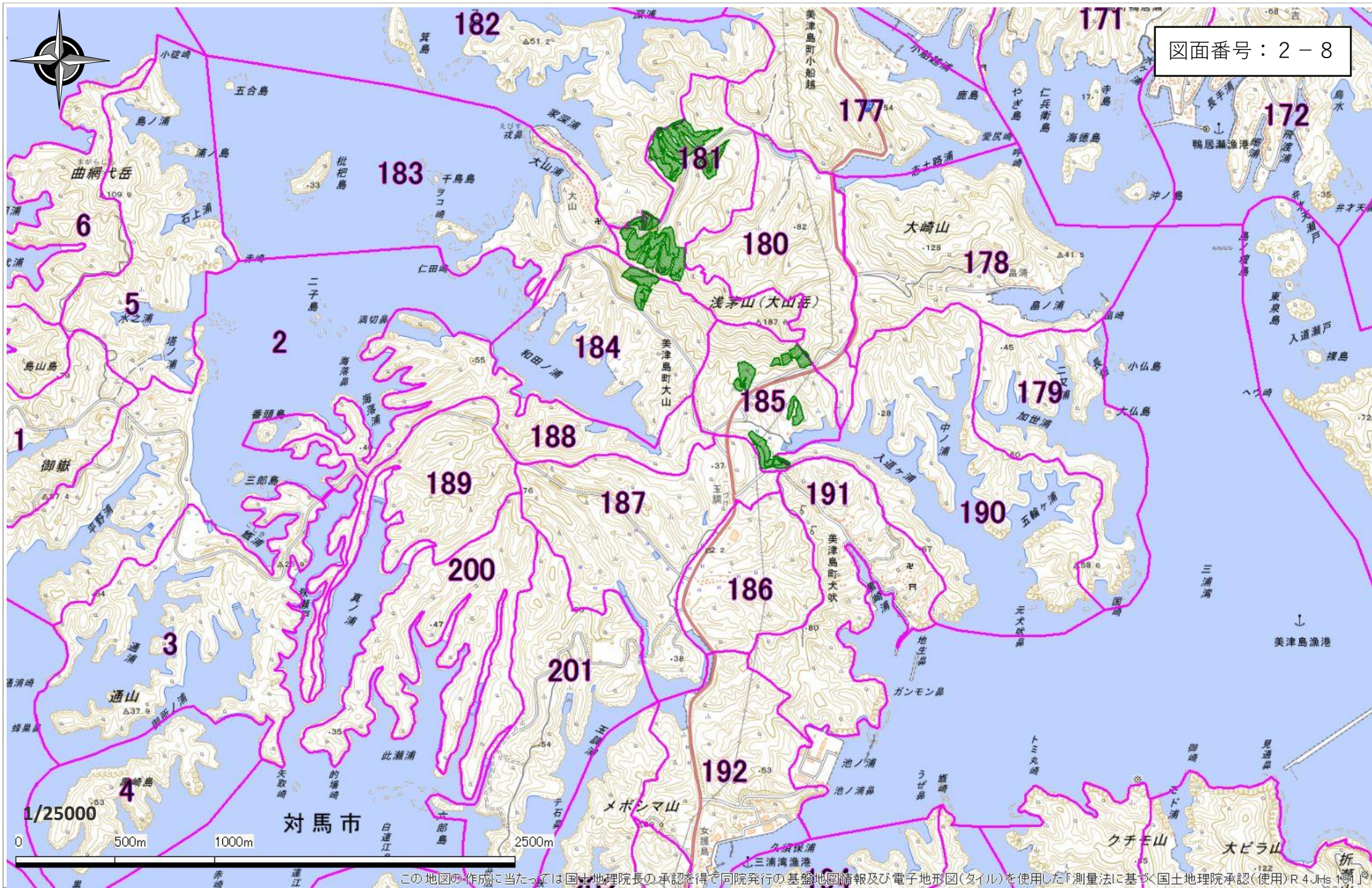
500m

1000m

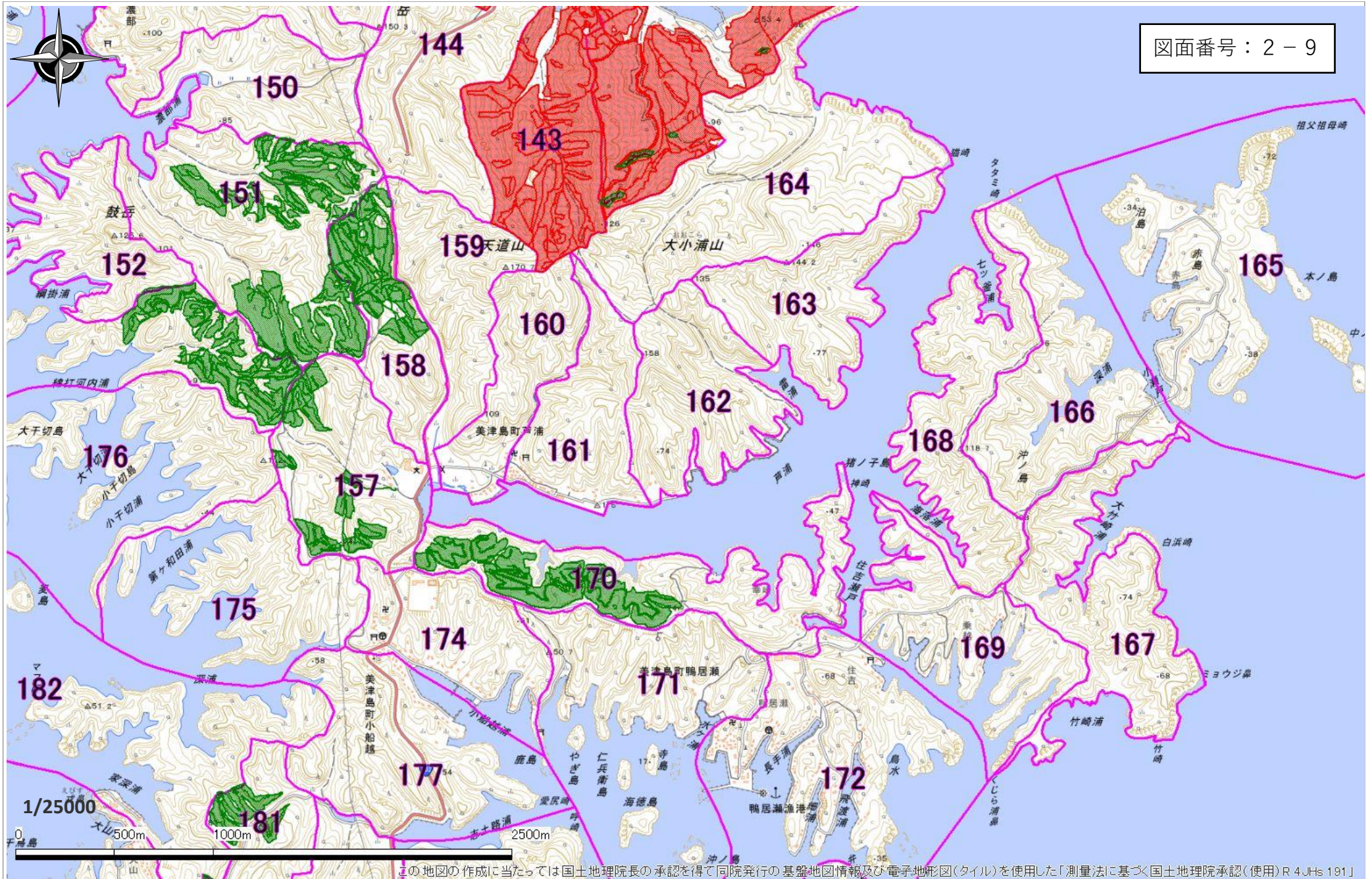
2500m



この地図の作成に当たっては国土地理院長の承認を得て同院発行の基盤地図情報及び電子地形図(タイル)を使用した「測量法に基づく国土地理院承認(使用)R4JHs191」



図面番号：2-8



この地図の作成に当たっては国土地理院長の承認を得て同院発行の基礎地図情報及び電子地形図(タイル)を使用した「測量法に基づく国土地理院承認(使用)R 4JHs 191」

