

対馬市橋梁長寿命化修繕計画

令和 7 年 3 月

(令和 7 年10月改訂)



対馬市役所 建設部 管理課

目 次

1. 橋梁長寿命化修繕計画の背景と目的	1
2. 管理橋梁の現状	2
3. 橋梁長寿命化修繕計画	1 2
4. 橋梁個別施設計画	1 7

1. 橋梁長寿命化修繕計画の背景と目的

1－1. 背 景

対馬市が管理する橋梁は、全 594 橋（橋長 15m 以上：102 橋、橋長 15m 未満：492 橋）であり、その内、架設年次が明らかでない橋梁が 336 橋（約 57%）存在します。

対馬島（上島、下島）、泊島、赤島、沖の島等、約 100 の島々からなる市であり、厳しい自然環境にあるため、損傷の進行状況も比較的早い橋梁が多い状況であります。

そのような状況も踏まえ、今後急速に高齢化が進む管理橋梁に対して、従来の事後保全型の維持管理を継続した場合、維持管理コストが膨大となり、厳しい予算制約の中で安全性・信頼性の確保のための適切な維持管理を続けることが困難となることが懸念されます。

1－2. 目 的

今後高齢化する道路橋の急速な増大に対応するため、従来の事後保全型の修繕および架替えから予防的保全型の修繕および長寿命化修繕計画に基づく架替えへと円滑な政策転換を図るとともに、橋梁の長寿命化並びに橋梁の修繕・架替えに係わるライフサイクルコストの縮減を図りつつ、地域の道路網の安全性・信頼性を確保することを目的として修繕計画を策定します。

※1：事後保全：変状が顕著になってから対策を行う維持管理方法

※2：予防保全：変状が顕著になる前に対策を行う維持管理方法

※3：ライフサイクルコスト：構造物の使用期間中に係る建設費・管理費・維持補修費・取壊し費等のコストの総額

1－3. 計画の策定

対馬市ではこれまでに平成 21 年度、平成 24 年度、平成 25 年度、令和元年度、令和 4 年度に橋梁長寿命化修繕計画を策定しています。

本計画では、これまでの計画及び平成 26 年に施行された省令・告示により点検頻度や診断区分が定められたことを踏まえ、橋梁長寿命化修繕計画の更新を行います。

また、令和 5 年 3 月の道路メンテナンス事業補助制度要綱の改正においては、新技術の活用を促進するとともに、維持管理コストの縮減を図る必要があるとして、『事業の実施にあたっては新技術等の活用の検討を行い、費用の縮減や事業の効率化に取り組むこと。』と明記されていることを踏まえ、「集約化・撤去」、「新技術活用」、「費用縮減」に関する事項をとりまとめた計画とします。

2. 管理橋梁の現状

2-1. 環境条件

対馬市は、対馬島（上島、下島）を中心とする 6 つの有人島と約 100 の無人島からなる市です。

全体的に山地が多く、ほとんど平野はない地形となっています。

四方を海で囲まれており、冬には大陸からの北西風を受け、夏には台風の襲来を受けやすい地域であるため、海風の影響を強く受ける環境下に位置する橋梁が多く存在します。

飛来塩分や直接的な塩分の影響等を受ける環境下に位置する橋梁も多い状況で、塩害を受けやすい環境条件となっています。

厳しい環境条件の橋梁が多い状況であるため、事後保全的な修繕から予防保全的な修繕への転換を図るためにも、計画的に維持管理を行っていく必要があります。

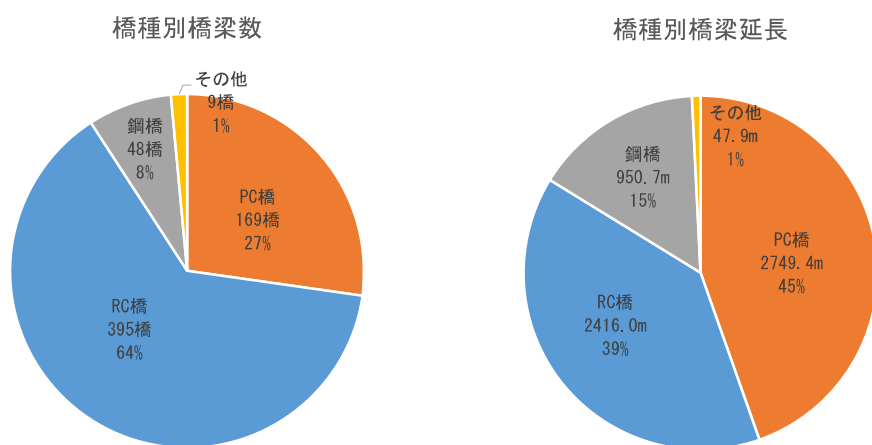


2-2. 管理橋梁の内訳

(1) 橋種別内訳

対馬市が管理する全 594 橋の橋種別内訳は以下の通りです。

なお、ここでの橋梁数は構造形式によって区分しているため、全 621 橋として計上しています。



	橋梁数	延長
PC 橋	169 橋	2,749.4m
RC 橋	395 橋	2,416.0m
鋼橋	48 橋	950.7m
その他	9 橋	47.9m
合 計	621 橋	6,164.0m

(2) 管理橋梁一覧

対馬市が管理している橋梁は次頁より示す 594 橋です。

	橋梁コード	橋梁名	路線名	架設年次	橋長 (m)	幅員 (m)	使用材料	構造形式	所在地
1	209-11001-00	阿須川橋	阿須2号	不明	17.6	2.0	鋼橋	H形鋼（非合成）	対馬市厳原町
2	209-11002-00	学橋	久和1号	1968	17.0	3.6	PC橋	ボステンT桁	対馬市厳原町久和
3	209-11003-00	鳥足橋	内院4号	1966	16.6	3.6	PC橋	ブレンT桁	対馬市厳原町
4	209-11004-00	奉仕橋	その他市道内山4号	1983	15.7	4.8	PC橋	ブレンT桁	対馬市厳原町
5	209-11005-00	瀬川橋	その他市道西蔵瀬1号	1977	24.0	4.0	PC橋	ブレンT桁	対馬市厳原町
6	209-11006-00	大道橋	1級市道浅瀬1号	1977	24.0	4.0	PC橋	ボステン中空床版	対馬市厳原町浅瀬
7	209-11007-00	内山橋	その他市道西蔵具線	1988	19.4	5.2	PC橋	ボステン中空床版	対馬市厳原町
8	209-11008-00	平和橋	2級市道阿連白嶺線	2002	33.2	5.2	PC橋	ボステン中空床版	対馬市厳原町阿連
9	209-11009-00	大栗橋	2級市道阿連白嶺線	2010	25.0	4.2	PC橋	ボステン中空床版	対馬市厳原町
10	209-11010-00	在庁橋	その他市道椎根5号	1989	17.0	5.2	PC橋	ブレン中空床版	対馬市厳原町椎根
11	209-11011-00	椎根橋	その他市道椎根10号	1987	17.0	5.2	PC橋	ブレン中空床版	対馬市厳原町椎根
12	209-11012-00	板サエ橋	1級市道椎根鶴行線	1974	16.5	5.9	PC橋	ブレンT桁	対馬市厳原町椎根
13	209-11013-00	白銀橋	その他市道下原4号	1970	51.9	6.8	PC橋	ボステンT桁	対馬市厳原町
14	209-11014-00	宮前橋	その他市道樫根1号	1969	50.0	4.8	PC橋	ボステンT桁	対馬市厳原町
15	209-11015-00	鉢塚橋	1級市道大板三町真見線	1967	28.9	4.7	PC橋	ボステンT桁	対馬市厳原町
16	209-11016-00	日掛橋-1	2級市道久田日掛線	1968	16.2	4.0	RC橋	T桁	対馬市厳原町
17	209-11016-01	日掛橋-2	2級市道久田日掛線	不明	17.3	5.5	鋼橋	H形鋼（不明）	対馬市厳原町
18	209-11017-00	幾孫橋	上郷野田壇山線	1972	18.0	5.8	鋼橋	H形鋼（不明）	対馬市厳原町上郷
19	209-11018-00	久根浜大橋	久根浜1号	2001	26.5	5.2	PC橋	ボステン中空床版	対馬市厳原町久根浜
20	209-11019-00	小茂田港歩道橋	小茂田浜1号	1983	59.7	1.9	鋼橋	1桁（鋼床版）	対馬市厳原町小茂田
21	209-11020-00	尾浦橋	尾浦5号	不明	17.5	5.0	PC橋	ブレン中空床版	対馬市厳原町尾浦
22	209-11021-00	石屋根橋	その他市道椎根9号	1988	17.1	4.2	PC橋	ブレン中空床版	対馬市厳原町椎根
23	209-11022-00	塩屋原橋	その他市道西塩谷原線	1985	23.7	4.0	PC橋	ボステン中空床版	対馬市厳原町椎根
24	209-11023-00	小浦橋	その他市道大堀原線	1994	18.0	6.2	鋼橋	H形鋼（不明）	対馬市厳原町小浦
25	209-11024-00	中洲河橋	久根浜6号	1997	28.7	4.2	PC橋	ボステン中空床版	対馬市厳原町久根浜
26	209-11025-00	阿須川橋	その他市道浅原小浦線	1963	17.0	6.7	PC橋	ボステンT桁	対馬市厳原町北里
27	209-11026-00	南室口橋	その他市道小浦ダム循環線	不明	15.3	6.5	PC橋	ボステン中空床版	対馬市厳原町小浦
28	209-12001-00	長見橋	1級市道今里尾崎線	1999	18.2	10.4	PC橋	ブレン中空床版	対馬市美津島町今里
29	209-12002-00	今里橋	1級市道今里尾崎線	1999	17.3	10.4	PC橋	ブレン中空床版	対馬市美津島町今里
30	209-12003-00	永和橋	1級市道賀谷中央白浜線	1971	15.0	6.1	RC橋	門型ラーメン橋	対馬市美津島町賀谷
31	209-12004-00	赤島大橋	小船越赤島線	1979	80.0	6.0	鋼橋	ランガー	対馬市美津島町鴨居瀬
32	209-12005-00	中ノ橋	その他市道旧指全部線	1993	17.2	5.2	PC橋	ボステン中空床版	対馬市美津島町通知
33	209-12006-00	上ノ橋	1級市道上見坂線	1995	18.4	5.8	PC橋	ボステン中空床版	対馬市美津島町通知
34	209-12007-00	護和橋	その他市道洲瀬津水場線	1990	42.6	5.2	PC橋	ボステン中空床版	対馬市美津島町洲瀬
35	209-12010-00	白嶺橋	その他市道洲瀬津水場線	1992	26.7	5.2	PC橋	ボステン中空床版	対馬市美津島町洲瀬
36	209-12011-00	陸原橋	その他市道荒ソウ線	1990	25.5	4.2	PC橋	ボステン中空床版	対馬市美津島町洲瀬
37	209-12012-00	鶴草橋	その他市道元山線	1974	30.0	3.8	鋼橋	1桁（合成）	対馬市美津島町通知
38	209-12013-00	浜田原橋	1級市道浜田原線	1982	19.0	9.3	PC橋	ブレン中空床版	対馬市美津島町通知
39	209-12014-00	病院橋	その他市道特別養護老人ホーム前線	1997	17.6	4.2	PC橋	ボステン中空床版	対馬市美津島町通知
40	209-12015-00	大浜橋	その他市道通知根原線	1985	17.3	8.7	RC橋	T桁	対馬市美津島町通知
41	209-12016-00	上ノ原橋	その他市道久須原線	不明	17.5	8.0	PC橋	ボステン中空床版	対馬市美津島町通知
42	209-12017-00	住吉橋	1級市道小船越赤島線	1971	59.8	8.2	RC橋	アーチ	対馬市美津島町鴨居瀬
43	209-13001-00	瓜ノ江橋	その他市道瓜ノ江線	2001	21.7	4.2	PC橋	ボステン中空床版	対馬市豊玉町仁位
44	209-13002-00	豊玉橋	その他市道豊玉線	1981	15.9	9.8	PC橋	ブレン中空床版	対馬市豊玉町仁位
45	209-13003-00	大江橋	1級市道仁位貝鮎線	1976	47.7	6.0	PC橋	ボステン中空床版	対馬市豊玉町仁位
46	209-13004-00	寺前橋	その他市道曾寺前線	1977	16.6	5.2	PC橋	ブレン中空床版	対馬市豊玉町望
47	209-13005-00	小学橋	仁位貝鮎線	1996	50.4	5.2	PC橋	ボステンT桁	対馬市豊玉町仁位
48	209-13006-00	和多都美大橋	1級市道仁位貝鮎線	1996	51.8	7.2	PC橋	ボステンT桁	対馬市豊玉町仁位
49	209-13007-00	茂ノサエ橋	1級市道佐保一田線	2006	25.6	10.0	PC橋	ボステン中空床版	対馬市豊玉町田
50	209-14001-00	中央橋	1級市道曾古田線	2005	39.0	8.2	PC橋	ボステン箱桁	対馬市峰町古田
51	209-14002-00	志多賀大橋	その他市道志多賀在家権理平線	1976	30.0	7.8	PC橋	ボステンT桁	対馬市峰町志多賀
52	209-14003-00	新川橋	その他市道佐賀宮原向エ2号	1979	22.2	5.2	PC橋	ボステン中空床版	対馬市峰町佐賀
53	209-14004-00	イノ原橋	その他市道三根イノ原線	1973	24.4	6.0	鋼橋	H形鋼（不明）	対馬市峰町三根
54	209-14005-00	志越大橋	その他市道臨港2号	1980	16.0	6.2	PC橋	ブレン中空床版	対馬市峰町志多賀
55	209-14006-00	吉田橋	田口サエ線	1977	40.7	4.0	鋼橋	1桁（不明）	対馬市峰町吉田
56	209-14007-00	三根中村橋	2級市道三根中村線	1988	34.9	3.8	PC橋	ボステン箱桁	対馬市峰町三根
57	209-14008-00	大河内橋	1級市道津津柳又連線	1994	69.6	6.2	PC橋	ボステンT桁	対馬市峰町
58	209-15001-00	西津原大橋	1級市道西津原線	不明	15.4	5.9	鋼橋	H形鋼（不明）	対馬市上県町西津原
59	209-15002-00	大岩橋	1級市道黒沼渡線	1993	59.0	8.0	PC橋	ボステン箱桁	対馬市上県町佐護北里
60	209-15003-00	井口大橋	その他市道井口クナシ線	1973	31.6	4.8	PC橋	ボステンT桁	対馬市上県町佐護南里
61	209-15004-00	深山橋	その他市道深山橋ユナ線	2002	26.2	4.7	PC橋	ボステン中空床版	対馬市上県町佐護東里
62	209-15005-00	深山線3号橋	その他市道深山線	不明	15.0	3.6	RC橋	中実床版	対馬市上県町佐護東里
63	209-15006-00	深山線4号橋	その他市道深山線	不明	15.0	3.6	RC橋	中実床版	対馬市上県町佐護東里
64	209-15007-00	深山線5号橋	その他市道深山線	不明	15.0	3.6	RC橋	中実床版	対馬市上県町佐護東里
65	209-15008-00	深山線6号橋	その他市道深山線	不明	15.0	3.6	RC橋	中実床版	対馬市上県町佐護東里
66	209-15009-00	仁田ノ内橋	2級市道仁田ノ内線	1996	25.8	9.7	PC橋	ボステンT桁	対馬市上県町佐護
67	209-15010-00	ドンン橋	1級市道中山線	1978	21.0	5.8	鋼橋	H形鋼（不明）	対馬市上県町佐護南里
68	209-15011-00	鶴島橋	1級市道仁田志多留線	2000	21.5	8.2	PC橋	ブレン中空床版	対馬市上県町伊奈
69	209-15012-00	瀬田橋	樺瀬線	1968	35.0	4.2	鋼橋	H形鋼（不明）	対馬市上県町瀬田
70	209-15013-00	下里橋	その他市道下里段山線	1985	40.8	8.0	鋼橋	H形鋼（不明）	対馬市上県町樺田
71	209-15014-00	飼所橋	2級市道飼所線	1980	24.6	4.4	PC橋	ボステンT桁	対馬市上県町飼所
72	209-15015-00	浦川橋	2級市道飼所線	1982	26.0	5.0	PC橋	ボステン中空床版	対馬市上県町飼所
73	209-15016-00	仁田ダム7号橋	その他市道仁田ダム線	1978	28.0	4.0	鋼橋	H形鋼（不明）	対馬市上県町飼所
74	209-15017-00	仁田ダム6号橋	その他市道仁田ダム線	1978	17.0	4.0	鋼橋	H形鋼（不明）	対馬市上県町飼所
75	209-15018-00	仁田ダム5号橋	その他市道仁田ダム線	1978	15.0	4.0	鋼橋	H形鋼（不明）	対馬市上県町飼所
76	209-15019-00	仁田ダム4号橋	その他市道仁田ダム線	1978	24.9	4.0	鋼橋	H形鋼（不明）	対馬市上県町飼所
77	209-15020-00	仁田ダム3号橋	その他市道仁田ダム線	1978	35.0	5.0	鋼橋	H形鋼（不明）	対馬市上県町飼所
78	209-15021-00	シミガワ橋	その他市道鹿見中道線	不明	21.3	4.8	鋼橋	H形鋼（不明）	対馬市上県町鹿見
79	209-15022-00	能保1号橋	中山線	1979	17.0	5.8	鋼橋	H形鋼（不明）	対馬市上県町佐護
80	209-15023-00	長下橋	1級市道中山線	1979	15.5	5.8	鋼橋	H形鋼（不明）	対馬市上県町佐護
81	209-15024-00	前川橋	その他市道瀬の原線	2000	34.0	6.6	PC橋	ボステン箱桁	対馬市上県町
82	209-15025-00	黒原橋	その他市道黒ノサエ線	1983	23.5	5.0	鋼橋	H形鋼（不明）	対馬市上県町瀬田
83	209-15026-00	御園大橋	1級市道仁田志多留線	1988	65.6	6.2	鋼橋	方柱ラーメン橋	対馬市上県町御園
84	209-15027-00	御園橋	1級市道仁田志多留線	1987	18.0	7.5	RC橋	中空床版	対馬市上県町御園
85	209-15028-00	アスベ橋	その他市道目保呂ダム線	1997	29.0	5.7	PC橋	ボステン箱桁	対馬市上県町瀬田
86	209-15029-00	鉢ノサイ橋	その他市道目保呂ダム線	1997	37.0	5.2	PC橋	ボステン箱桁	対馬市上県町瀬田
87	209-15030-00	葛見橋	その他市道目保呂ダム線	1992	33.3	5.2	RC橋	中空床版	対馬市上県町瀬田
88	209-15031-00	二本木橋	その他市道タシヒラ線	1954	16.0	5.8	RC橋	T桁	対馬市上県町佐護東里
89	209-16001-00	仁田ダム1号橋	その他市道仁田ダム線	1977	16.2	4.0	鋼橋	H形鋼（不明）	対馬市上対馬町小龍
90	209-16002-00	仁田ダム2号橋	その他市道仁田ダム線	1977	25.0	4.0	鋼橋	H形鋼（不明）	対馬市上対馬町小龍
91	209-16003-00	河内橋	その他市道河内中線	1928	21.9	4.7	RC橋	T桁	対馬市上対馬町河内
92	209-16004-00	恵比須橋	その他市道恵比須崎線	1980	25.0	8.2	PC橋	ボステンT桁	対馬市上対馬町琴
93	209-16005-00	善栄橋	その他市道琴海岸線	1982	21.0	3.6	RC橋	中実床版	対馬市上対馬町琴
94	209-16006-00	日妙橋	その他市道高浦津和浜線	1983	15.2	5.6	RC橋	中実床版	対馬市上対馬町唐舟志
95	209-16007-00	サイガミ橋	その他市道比田勝津和線	2003	15.3	6.8	PC橋	ブレン中空床版	対馬市上対馬町唐舟志
96	209-21001-00	無名橋	久田日掛線	不明	14.5	4.7	RC橋	T桁	対馬市厳原町下原
97	209-21002-00	太多羅橋	太多羅線	1981	10.7	4.7	PC橋	その他（桁橋）	対馬市厳原町北里字太多羅
98	209-21003-00	無名橋2	太多羅線	不明	11.6	3.7	鋼橋	1桁（不明）	対馬市厳原町北里字太多羅
99	209-21004-00	大木原橋	小浦1号	1973	9.4	4.8	PC橋	その他（桁橋）	対馬市厳原町小浦
100	209-21005-00	春日橋	小浦1号	1968	12.9	3.6	PC橋	その他（桁橋）	対馬市厳原町小浦
101	209-21006-00	昭和橋	小浦曲線	不明	12.3	4.6	PC橋	その他（桁橋）	対馬市厳原町小浦
102	209-21007-00	多景橋	阿須1号	1971	11.9	3.7	PC橋	その他（桁橋）	対馬市厳原町北里
103	209-21008-00	昭和橋	今屋敷田淵2号	1992	9.5	3.8	PC橋	ブレン中空床版	対馬市厳原町今屋敷
104	209-21009-00	金比羅橋	田淵今屋敷1号	1992	9.1	5.7	PC橋	ブレン中空床版	対馬市厳原町田淵

	橋梁コード	橋梁名	路線名	架設年次	橋長 (m)	幅員 (m)	使用材料	構造形式	所在地
105	209-21010-00	大手橋	横町線	1992	8.9	14.3	PC橋	プレテン中空床版	対馬市厳原町今屋敷
106	209-21011-00	三の橋	今屋敷大手橋1号	1992	8.9	2.6	PC橋	プレテン中空床版	対馬市厳原町今屋敷
107	209-21012-00	有田橋	国分大手橋2号	1992	9.7	6.8	PC橋	プレテン中空床版	対馬市厳原町今屋敷
108	209-21013-00	濱町橋	国分大手橋1号	1917	8.9	4.9	PC橋	その他(桁橋)	対馬市厳原町今屋敷
109	209-21014-00	佐野屋橋(上流側)	国分大手橋1号	1992	12.3	5.7	石橋	石(レンガ)橋	対馬市厳原町今屋敷
	209-21014-01	佐野屋橋(下流側)	国分大手橋1号	1992	12.3	7.1	PC橋	プレテン床版	対馬市厳原町今屋敷
110	209-21015-00	無名橋	堀田2号	不明	7.5	2.7	鋼橋	1桁(鋼床版)	対馬市厳原町久田
111	209-21016-00	西岡橋	久田2号	不明	10.9	2.5	鋼橋	1桁(鋼床版)	対馬市厳原町久田
112	209-21017-00	延命寺橋	久田7号	1993	11.6	5.2	PC橋	プレテン中空床版	対馬市厳原町久田
113	209-21018-00	江川橋	尾浦3号	1969	8.6	3.6	RC橋	中実床版	対馬市厳原町尾浦
114	209-21019-00	江尻橋	安神6号	1977	14.0	5.5	PC橋	その他(桁橋)	対馬市厳原町安神
115	209-21020-00	在前橋	内院3号	1989	13.5	5.3	PC橋	その他(桁橋)	対馬市厳原町与良内院
116	209-21021-00	柿の木橋	内院水源地線	1973	8.1	3.6	PC橋	その他(桁橋)	対馬市厳原町豆股内院
117	209-21022-00	けいこ橋	浅瀬3号	不明	10.0	3.7	PC橋	その他(桁橋)	対馬市厳原町豆股
118	209-21023-00	堂前橋	多久頭魂神社線	不明	10.8	3.7	PC橋	その他(桁橋)	対馬市厳原町豆股
119	209-21024-00	上神田橋	豆股1号	不明	10.0	3.6	PC橋	その他(桁橋)	対馬市厳原町豆股
120	209-21025-00	竜良橋	西童良線	不明	10.5	7.6	PC橋	プレテン中空床版	対馬市厳原町豆股
121	209-21026-00	上里橋	小茂田6号	1984	11.1	2.0	鋼橋	1桁(不明)	対馬市厳原町小茂田
122	209-21027-00	小茂田橋	小茂田8号	1971	9.8	4.7	PC橋	その他(桁橋)	対馬市厳原町小茂田
123	209-21028-00	便利橋	小茂田9号	1972	9.8	3.3	PC橋	その他(桁橋)	対馬市厳原町小茂田
124	209-21029-00	上志橋	権根鶴折線	1974	9.7	5.7	PC橋	その他(桁橋)	対馬市厳原町権根
125	209-21030-00	鶴折橋	権根鶴折線	1980	7.5	8.5	PC橋	プレテン中空床版	対馬市厳原町権根
126	209-21031-00	若田橋	若田1号	不明	10.3	3.6	鋼橋	1桁(鋼床版)	対馬市厳原町下原
127	209-21032-00	無名橋	櫻根金の元線	不明	9.3	4.0	RC橋	中実床版	対馬市厳原町櫻根
128	209-21033-00	栄橋	大坂三町真星線	不明	12.5	5.7	PC橋	その他(桁橋)	対馬市厳原町櫻根
129	209-21034-00	無名橋	久根田舎三町真星線	不明	8.7	4.4	RC橋	T桁	対馬市厳原町上機
130	209-21035-00	納庫橋	久田日掛線	1983	13.4	6.1	PC橋	その他(桁橋)	対馬市厳原町下原
131	209-21036-00	櫻橋	久根田舎9号	1988	10.0	5.2	PC橋	その他(桁橋)	対馬市厳原町久根田舎
132	209-21037-00	大野橋	久根田舎9号	不明	11.9	3.4	RC橋	中実床版	対馬市厳原町久根田舎
133	209-21038-00	御市橋	久根田舎田ノ段線	1991	10.9	5.2	PC橋	その他(桁橋)	対馬市厳原町久根田舎
134	209-21039-00	無名橋	南室3号	不明	4.8	8.1	RC橋	その他	対馬市厳原町南室
135	209-21040-00	段島橋	尾浦6号	1987	12.7	3.6	PC橋	その他(桁橋)	対馬市厳原町内山
136	209-21041-00	上久橋	佐須中学校線	1987	12.4	5.0	PC橋	その他(桁橋)	対馬市厳原町小茂田
137	209-21042-00	かたらい橋	白子9号	1993	9.1	5.2	PC橋	プレテン中空床版	対馬市厳原町久田
138	209-21043-00	新堀田橋	堀田1号	1994	14.2	6.2	PC橋	プレテン中空床版	対馬市厳原町久田
139	209-21044-00	大栄橋	小茂田上里線	1974	13.0	6.1	PC橋	その他(桁橋)	対馬市厳原町小茂田
140	209-21045-00	櫻塚橋	枝原小浦線	1979	10.0	11.0	PC橋	その他(桁橋)	対馬市厳原町大字小浦字獄の下
141	209-21046-00	上見坂口橋	小浦ダム循環線	不明	12.5	6.3	PC橋	プレテン中空床版	対馬市厳原町小浦
142	209-21047-00	無名橋	小浦曲線	不明	3.4	4.0	RC橋	その他	対馬市厳原町小浦
143	209-21048-00	無名橋	小浦曲線	不明	4.1	4.6	RC橋	中実床版	対馬市厳原町小浦
144	209-21049-00	無名橋	小浦曲線	不明	4.6	3.6	RC橋	中実床版	対馬市厳原町小浦
145	209-21050-00	無名橋	曲1号	不明	3.2	3.7	RC橋	中実床版	対馬市厳原町小浦
146	209-21051-00	無名橋	宮谷12号	不明	3.5	3.6	RC橋	中実床版	対馬市厳原町宮谷
147	209-21052-00	無名橋	宮谷14号	不明	3.3	3.0	RC橋	中実床版	対馬市厳原町宮谷
148	209-21053-00	無名橋	宮谷11号	不明	4.0	2.1	RC橋	その他(桁橋)	対馬市厳原町宮谷
149	209-21054-00	無名橋	宮谷10号	不明	4.1	2.0	RC橋	その他(桁橋)	対馬市厳原町宮谷
150	209-21055-00	無名橋	宮谷5号	不明	4.0	2.0	RC橋	その他(桁橋)	対馬市厳原町宮谷
151	209-21056-00	無名橋	宮谷7号	不明	5.1	1.6	RC橋	その他(桁橋)	対馬市厳原町宮谷
152	209-21057-00	荒神橋	中村日吉1号	1971	6.5	5.7	PC橋	その他(桁橋)	対馬市厳原町中村
153	209-21058-00	柳橋	中村4号	不明	6.5	2.5	PC橋	プレテン床版	対馬市厳原町中村
154	209-21059-00	無名橋	中村天道茂1号	不明	5.1	1.6	PC橋	プレテン床版	対馬市厳原町中村
155	209-21060-00	銭屋橋	天道茂2号	1998	6.6	7.0	PC橋	プレテン中空床版	対馬市厳原町中村
156	209-21061-00	無名橋	その他市道天道茂中村1号	不明	5.7	1.1	鋼橋	H形鋼(不明)	対馬市厳原町天道茂
157	209-21062-00	無名橋	方松院水源地線	不明	6.8	3.3	RC橋	中実床版	対馬市厳原町西里
158	209-21063-00	桜町橋	横町線	不明	5.6	37.1	RC橋	その他	対馬市厳原町今屋敷
159	209-21064-00	一ツ橋	今屋敷大田潤1号	1992	7.0	11.3	PC橋	プレテン中空床版	対馬市厳原町今屋敷
160	209-21065-00	十王橋	国分大手橋2号	1905	6.6	4.4	PC橋	その他(桁橋)	対馬市厳原町国分
161	209-21066-00	無名橋	久田道3号	不明	4.0	2.1	RC橋	中実床版	対馬市厳原町久田
162	209-21067-00	無名橋	白子6号	不明	9.4	4.6	PC橋	プレテン床版	対馬市厳原町久田
163	209-21068-00	白子橋	久田日掛線	2005	6.7	10.0	RC橋	その他	対馬市厳原町大字久田
164	209-21069-00	無名橋	久田5号	不明	3.6	3.4	RC橋	中実床版	対馬市厳原町久田
165	209-21070-00	無名橋	久田5号	不明	2.9	2.9	RC橋	その他(RC床版)	対馬市厳原町久田
166	209-21071-00	無名橋	尾浦線	不明	3.3	8.4	RC橋	その他	対馬市厳原町尾浦
167	209-21074-00	2号安神橋(上流側)	安神線	不明	8.8	3.6	RC橋	その他	対馬市厳原町安神
	209-21074-01	2号安神橋(下流側)	安神線	不明	8.8	12.4	RC橋	中実床版	対馬市厳原町安神
168	209-21075-00	1号安神橋	安神線	1963	4.7	3.9	RC橋	中実床版	対馬市厳原町安神
169	209-21076-00	無名橋	安神1号	不明	5.7	5.2	RC橋	中実床版	対馬市厳原町安神
170	209-21077-00	無名橋	安神5号	不明	3.5	3.4	RC橋	中実床版	対馬市厳原町安神
171	209-21078-00	無名橋	久和水源地線	不明	5.9	3.5	RC橋	中実床版	対馬市厳原町久和
172	209-21079-00	無名橋	内院水源地線	1973	7.4	3.3	PC橋	その他(桁橋)	対馬市厳原町豆股内院
173	209-21080-00	無名橋	内山3号	不明	4.0	7.3	RC橋	中実床版	対馬市厳原町内山
174	209-21081-00	無名橋	浅瀬1号	不明	4.9	3.9	RC橋	中実床版	対馬市厳原町豆股
175	209-21082-00	無名橋	浅瀬1号	不明	4.5	3.4	RC橋	その他	対馬市厳原町豆股
176	209-21083-00	宮前橋	多久頭魂神社線	不明	4.5	3.3	RC橋	中実床版	対馬市厳原町豆股
177	209-21084-00	無名橋	豆股5号	不明	4.0	1.5	その他	その他	対馬市厳原町豆股
178	209-21085-00	無名橋	豆股11号	不明	3.5	3.5	RC橋	中実床版	対馬市厳原町豆股
179	209-21086-00	無名橋	豆股16号	不明	4.2	3.8	RC橋	中実床版	対馬市厳原町豆股
180	209-21087-00	思案橋	豆股18号	不明	3.7	4.0	RC橋	中実床版	対馬市厳原町豆股
181	209-21088-00	千代助橋	豆股18号	不明	2.8	5.0	石橋	石(レンガ)橋	対馬市厳原町豆股
182	209-21089-00	港橋	豆股19号	不明	6.8	4.4	RC橋	中実床版	対馬市厳原町豆股
183	209-21090-00	一ツ橋	豆股23号	不明	4.4	2.3	RC橋	その他(RC床版)	対馬市厳原町豆股
184	209-21091-00	無名橋	豆股25号	1983	4.2	4.6	RC橋	中実床版	対馬市厳原町豆股
185	209-21092-00	ウツラ橋	尾崎山線	1937	5.5	4.9	RC橋	T桁	対馬市厳原町豆股
186	209-21093-00	金剛院橋	尾崎山線	不明	3.0	5.6	RC橋	中実床版	対馬市厳原町豆股
187	209-21094-00	寺門ノ橋	湯船線	不明	4.0	4.5	その他	その他(アーチ橋)	対馬市厳原町豆股
188	209-21095-00	無名橋	西童良線	不明	2.5	4.0	RC橋	その他	対馬市厳原町豆股瀬
189	209-21096-00	無名橋	西童良線	不明	2.5	5.1	RC橋	その他	対馬市厳原町豆股
190	209-21097-00	無名橋	西童良線	不明	2.6	4.0	RC橋	その他	対馬市厳原町
191	209-21098-00	無名橋	西童良線	不明	5.0	6.6	RC橋	その他	対馬市厳原町豆股
192	209-21099-00	無名橋	権根鶴折線	不明	7.3	5.4	RC橋	中実床版	対馬市厳原町権根
193	209-21100-00	無名橋	下原9号	不明	4.2	5.3	RC橋	中実床版	対馬市厳原町下原
194	209-21101-00	若田橋2号	若田2号	不明	7.0	3.6	RC橋	中実床版	対馬市厳原町下原
195	209-21102-00	一ツ橋	櫻根金の元線	不明	3.6	3.8	RC橋	中実床版	対馬市厳原町櫻根
196	209-21103-00	権根ザレ橋(上流側)	大坂三町真星線	不明	5.4	4.4	RC橋	中実床版	対馬市厳原町権根
	209-21103-01	権根ザレ橋(下流側)	大坂三町真星線	不明	5.4	1.5	RC橋	その他	対馬市厳原町権根
197	209-21104-00	大坂橋	大坂2号支線	1979	7.0	3.8	RC橋	中実床版	対馬市厳原町権根
198	209-21105-00	鶴亀橋	大坂2号支線	不明	4.7	3.7	RC橋	中実床版	対馬市厳原町権根
199	209-21106-00	松葉橋(新橋)	久田日掛線	2001	14.5	10.8	PC橋	プレテン中空床版	対馬市厳原町下原
200	209-21106-01	松葉橋(旧橋)	久田日掛線	2001	7.4	4.6	RC橋	T桁	対馬市厳原町下原
201	209-21107-00	無名橋	上機野田境山線	不明	4.2	7.4	RC橋	その他	対馬市厳原町上機
202	209-21108-00	無名橋	久根田舎9号	不明	4.0	3.6	RC橋	中実床版	対馬市厳原町久根田舎
203	209-21109-00	無名橋	白子7号	不明	3.0	5.7	RC橋	中実床版	対馬市厳原町久田
204	209-21110-00	ワコ橋	安神童ノ崎線	1983	7.0	5.6	RC橋	中実床版	対馬市厳原町安神
205	209-21111-00	無名橋	宮谷2号	不明	3.8	8.2	RC橋	中実床版	対馬市厳原町宮谷

	橋梁コード	橋梁名	路線名	架設年次	橋長 (m)	幅員 (m)	使用材料	構造形式	所在地
206	209-21112-00	白土橋	白土線	1966	3.7	7.2	R C橋	中実床版	対馬市厳原町小浦
207	209-21113-00	園下橋	阿連11号	1979	3.5	4.0	R C橋	中実床版	対馬市厳原町阿連
208	209-21114-00	無名橋	鶴野住宅内線	不明	5.0	5.7	R C橋	中実床版	対馬市厳原町下原
209	209-21115-00	無名橋	堀田3号	不明	3.2	4.0	P C橋	プレテン床版	対馬市厳原町久田
210	209-21116-00	無名橋	瀬漁港線	不明	5.4	6.7	R C橋	中実床版	対馬市厳原町豆殿瀬
211	209-21117-00	無名橋	小浦ザレ線	不明	3.7	4.1	R C橋	中実床版	対馬市厳原町小浦ザレ
212	209-21118-00	小浦橋	棧原小浦線	1966	4.0	7.0	R C橋	中実床版	対馬市厳原町大字小浦
213	209-21119-00	無名橋	宮谷13号	不明	4.6	4.5	R C橋	中実床版	対馬市厳原町
214	209-22001-00	中町橋	尾崎中央線	1980	10.4	9.2	P C橋	その他(桁橋)	対馬市美津島町尾崎
215	209-22002-00	土寄橋	尾崎中央線	1980	10.4	8.5	P C橋	その他(桁橋)	対馬市美津島町尾崎
216	209-22003-00	新橋	尾崎郷崎線	不明	11.7	3.4	鋼橋	H形鋼(不明)	対馬市美津島町尾崎
217	209-22004-00	おいだら橋	今里阿連河内線	不明	9.2	6.1	R C橋	中実床版	対馬市美津島町今里
218	209-22005-00	加志橋	加志浜白嶺線	1974	12.5	6.1	P C橋	その他(桁橋)	対馬市美津島町加志
219	209-22006-00	敷島橋	加志みかた線	2011	10.0	3.4	R C橋	中実床版	対馬市美津島町加志
220	209-22007-00	宿の河内橋	芦ヶ浦市内線	1972	8.2	6.1	P C橋	その他(桁橋)	対馬市美津島町芦浦
221	209-22008-00	芦浦橋	芦ヶ浦間連道線	1971	10.4	4.6	P C橋	プレテン床版	対馬市美津島町芦浦
222	209-22009-00	新地橋	緒方中央線	不明	8.4	7.3	P C橋	その他(桁橋)	対馬市美津島町緒方
223	209-22010-00	白江橋(上流側)	竈知千馬ヶ原線	1980	13.6	7.2	P C橋	プレテンT桁	対馬市美津島町竈知
223	209-22010-01	白江橋(下流側)	竈知千馬ヶ原線	1980	14.1	7.8	P C橋	プレテン中空床版	対馬市美津島町竈知
224	209-22011-00	宮の下橋	宮ノ下線	不明	13.1	3.5	P C橋	その他(桁橋)	対馬市美津島町今屋敷
225	209-22012-00	おろ橋	元山線	1973	10.0	3.6	R C橋	T桁	対馬市美津島町竈知
226	209-22013-00	元山橋	元山線	1973	9.9	4.6	R C橋	T桁	対馬市美津島町竈知
227	209-22014-00	白嶺橋	焼杉陽線	2010	12.1	3.6	P C橋	プレテン中空床版	対馬市美津島町竈知
228	209-22015-00	住吉橋	竈知川治線	1946	12.5	2.8	P C橋	その他(桁橋)	対馬市美津島町竈知
229	209-22016-00	鍵屋別荘前橋	鍵屋別荘線	不明	13.1	2.7	P C橋	プレテン中空床版	対馬市美津島町竈知
230	209-22017-00	今里中央橋	今里保育所線	1989	8.9	4.5	P C橋	プレテン床版	対馬市美津島町今里
231	209-22018-00	加志中央橋	加志在所線	1989	11.3	5.0	P C橋	プレテン床版	対馬市美津島町加志
232	209-22019-00	無名橋	加志在所線	1988	9.6	5.6	P C橋	プレテン床版	対馬市美津島町加志
233	209-22020-00	無名橋	高浜官舎線	1999	8.6	8.2	P C橋	プレテン中空床版	対馬市美津島町竈知
234	209-22021-00	都部寺橋	尾崎水崎線	不明	3.2	7.3	R C橋	中実床版	対馬市美津島町尾崎
235	209-22022-00	中央橋	尾崎水崎線	不明	4.7	4.5	R C橋	中実床版	対馬市美津島町尾崎
236	209-22023-00	蜂ノ戸橋(上流側)	今里尾崎線	不明	3.3	3.6	R C橋	門型ラーメン橋	対馬市美津島町尾崎
236	209-22023-01	蜂ノ戸橋(下流側)	今里尾崎線	不明	3.3	2.2	R C橋	中実床版	対馬市美津島町尾崎
237	209-22024-00	高見橋	今里大面線	不明	7.0	5.8	P C橋	その他(桁橋)	対馬市美津島町今里
238	209-22025-00	住宅橋	加志市内線	2024	22.2	3.7	P C橋	ボスステン中空床版	対馬市美津島町加志
239	209-22026-00	滝見橋	加志みかた線	不明	4.1	3.4	R C橋	中実床版	対馬市美津島町箕形
240	209-22027-00	川端橋	吹峰中道線	不明	4.9	6.5	R C橋	中実床版	対馬市美津島町吹峰
241	209-22028-00	県浦橋(上流側)	箕形大洋線	不明	6.0	2.0	R C橋	その他	対馬市美津島町箕形
241	209-22028-01	県浦橋(下流側)	箕形大洋線	不明	6.0	3.5	R C橋	中実床版	対馬市美津島町箕形
242	209-22029-00	学童橋(上流側)	箕形大洋線	不明	6.6	2.9	R C橋	中実床版	対馬市美津島町箕形
243	209-22030-00	学童橋(下流側)	恵比須神社線	不明	5.0	3.0	鋼橋	H形鋼(非合成)	対馬市美津島町賀谷
243	209-22030-01	学童橋(下流側)	恵比須神社線	不明	5.0	2.5	R C橋	中実床版	対馬市美津島町賀谷
244	209-22031-00	新道橋	賀谷中央白浜線	不明	5.1	6.7	R C橋	中実床版	対馬市美津島町賀谷
245	209-22032-00	在所橋(上・下流側)	芦ヶ浦市内線	不明	4.0	2.0	R C橋	中実床版	対馬市美津島町芦浦
245	209-22032-01	在所橋(中央部)	芦ヶ浦市内線	不明	4.0	1.8	石橋	石(レンガ)橋	対馬市美津島町芦浦
246	209-22034-00	中央橋	久須保市内線	不明	3.9	3.2	R C橋	中実床版	対馬市美津島町久須保
247	209-22035-00	モトコエ橋	久須保モトコエ線	不明	3.9	5.3	R C橋	中実床版	対馬市美津島町久須保
248	209-22036-00	学校前橋	久須保緒方線	不明	3.7	3.3	S R C橋	T桁	対馬市美津島町緒方
249	209-22037-00	神社前橋	緒方公民館線	不明	5.9	2.8	R C橋	中実床版	対馬市美津島町緒方
250	209-22038-00	公民館橋	緒方公民館線	不明	4.0	3.5	R C橋	中実床版	対馬市美津島町緒方
251	209-22039-00	東渡橋	大船越平瀬原線	不明	4.1	3.8	R C橋	中実床版	対馬市美津島町大船越
252	209-22040-00	平瀬原橋	大船越平瀬原線	不明	5.0	3.7	R C橋	中実床版	対馬市美津島町大船越
253	209-22041-00	大船越橋	竈知千馬ヶ原線	不明	7.7	14.7	R C橋	中実床版	対馬市美津島町竈知
254	209-22042-00	無名橋	竈知川治線	不明	4.4	3.4	R C橋	中実床版	対馬市美津島町竈知
255	209-22043-00	小日向橋	竈知中学校川治線	不明	4.3	4.3	R C橋	中実床版	対馬市美津島町竈知
256	209-22044-00	ミドリ橋	洲薮冷水場線	不明	6.0	4.0	R C橋	中実床版	対馬市美津島町洲薮
257	209-22045-00	赤水橋	洲薮大瀬原線	不明	5.8	3.1	R C橋	その他	対馬市美津島町洲薮
258	209-22046-00	無名橋	上見坂線	不明	4.0	5.5	R C橋	中実床版	対馬市美津島町竈知
259	209-22047-00	センター前橋	上見坂線	不明	4.5	5.0	R C橋	中実床版	対馬市美津島町竈知
260	209-22048-00	根萱橋	大浜子曾線	不明	3.3	3.9	石橋	石(レンガ)橋	対馬市美津島町竈知
261	209-22049-00	旧砲台橋(上流側)	国民宿舎線	不明	6.6	9.3	P C橋	プレテン中空床版	対馬市美津島町竈知
261	209-22049-01	旧砲台橋(中央部)	国民宿舎線	不明	5.4	8.9	R C橋	中実床版	対馬市美津島町竈知
261	209-22049-02	旧砲台橋(下流側)	国民宿舎線	不明	6.6	2.5	鋼橋	H形鋼(不明)	対馬市美津島町竈知
262	209-22050-00	浜ノ原橋	高浜官舎川治線	不明	6.4	3.8	R C橋	中実床版	対馬市美津島町竈知
263	209-22051-00	赤河内橋	高浜官舎川治線	不明	11.2	4.2	R C橋	中実床版	対馬市美津島町大船越
264	209-22052-00	無名橋	大船越漁港間連道線	不明	3.6	8.2	R C橋	その他	対馬市美津島町竈知
265	209-22053-00	山ノ毛前橋	樺田線	不明	3.1	4.4	R C橋	中実床版	対馬市美津島町竈知
266	209-22054-00	高浜橋	西高浜根緒線	1968	6.8	6.5	R C橋	中実床版	対馬市美津島町根緒
267	209-22055-00	根緒保育所前橋(上流側)	根緒川治線	不明	3.7	1.0	R C橋	H形鋼(非合成)	対馬市美津島町根緒
267	209-22055-01	根緒保育所前橋(下流側)	根緒川治線	不明	3.7	2.2	R C橋	中実床版	対馬市美津島町根緒
268	209-22056-00	樽田橋	樽田線	不明	3.6	7.9	R C橋	中実床版	対馬市美津島町竈知
269	209-22057-00	畑原橋	畑原鉄線	不明	3.0	4.9	R C橋	門型ラーメン橋	対馬市美津島町箕形
270	209-22058-00	塩竈橋	箕形部落内線	1972	3.8	6.7	R C橋	中実床版	対馬市美津島町箕形
271	209-22059-00	スカタ橋	スカタ線	不明	6.6	9.8	R C橋	中実床版	対馬市美津島町豊吉瀬
272	209-22060-00	無名橋	瀬原連線	不明	4.7	4.4	R C橋	中実床版	対馬市美津島町竈知
273	209-22061-00	おてんこま橋	樽ヶ浜陽線	不明	5.4	4.6	R C橋	中実床版	対馬市美津島町大字樽ヶ浜
274	209-22062-00	無名橋	国民宿舎線	不明	7.1	1.8	R C橋	中実床版	対馬市美津島町竈知
275	209-23001-00	台同橋	仁位大綱線	1998	8.5	8.0	P C橋	プレテン床版	対馬市豊玉町大綱
276	209-23002-00	前船橋	佐保田線	1975	8.7	9.8	R C橋	T桁	対馬市豊玉町大綱
277	209-23003-00	佐保橋	佐保線	1917	11.5	3.1	石橋	石(レンガ)橋	対馬市豊玉町佐保
278	209-23004-00	青梨橋	青梨線	1982	10.5	6.1	P C橋	プレテン床版	対馬市豊玉町仁位
279	209-23005-00	大平橋	智吉田線	2000	9.8	8.2	P C橋	プレテン中空床版	対馬市豊玉町智吉
280	209-23006-00	ぼなた橋	仁位官線	2005	21.8	9.3	P C橋	ボスステン中空床版	対馬市豊玉町智吉
281	209-23007-00	花戸1号橋	智千尋線	1974	9.0	5.0	R C橋	中実床版	対馬市豊玉町千尋瀬
282	209-23008-00	松原橋(上流側)	仁位官線	1993	8.7	8.2	P C橋	その他(桁橋)	対馬市豊玉町仁位
282	209-23008-01	松原橋(下流側)	仁位官線	1993	9.1	2.2	P C橋	プレテン中空床版	対馬市豊玉町仁位
283	209-23009-00	糠糠橋	仁位卯麦線	1971	11.0	5.8	P C橋	その他(桁橋)	対馬市豊玉町卯麦
284	209-23010-00	賀佐濱橋	仁賀佐線	1975	3.1	7.8	R C橋	中実床版	対馬市豊玉町田
285	209-23011-00	日向橋	日向線	1980	5.6	3.9	R C橋	中実床版	対馬市豊玉町田
286	209-23012-00	田塚浜橋	田塚浜線	2018	9.5	9.0	P C橋	プレテン床版	対馬市豊玉町田
287	209-23013-00	田銘濱橋	佐保田線	1973	4.3	7.1	R C橋	中実床版	対馬市豊玉町田
288	209-23014-00	田大橋	佐保田線	2010	20.2	10.5	P C橋	中空床版	対馬市豊玉町田
289	209-23015-00	柿木橋	佐保田線	不明	6.1	4.5	R C橋	中実床版	対馬市豊玉町田
290	209-23016-00	上里橋	佐保田線	1970	6.1	8.3	R C橋	中実床版	対馬市豊玉町田
291	209-23017-00	銘濱橋	小綱線	1978	5.1	3.2	R C橋	門型ラーメン橋	対馬市豊玉町銘濱
292	209-23018-00	大綱橋	大綱中線	不明	3.8	6.4	R C橋	中実床版	対馬市豊玉町大綱
293	209-23019-00	日ノ出橋	仁位大綱線	不明	6.0	10.7	P C橋	プレテン床版	対馬市豊玉町大綱
294	209-23020-00	赤坂橋(上流側)	仁位大綱線	1996	6.2	4.0	P C橋	プレテン床版	対馬市豊玉町大綱
294	209-23020-01	赤坂橋(下流側)	仁位大綱線	1996	6.2	4.9	R C橋	中実床版	対馬市豊玉町大綱
295	209-23021-00	志多浦浜橋	佐保田線	1973	7.1	6.0	R C橋	中実床版	対馬市豊玉町志多浦
296	209-23022-00	志多浦中橋	志多浦線	1973	3.6	8.8	R C橋	中実床版	対馬市豊玉町志多浦
297	209-23023-00	志多浦橋	佐保田線	不明	4.0	23.4	P C橋	プレテン床版	対馬市豊玉町志多浦
298	209-23024-00	長田橋	仁位大綱線	1970	5.0	4.0	R C橋	中実床版	対馬市豊玉町大綱
299	209-23025-00	ツシカ橋	佐保田線	1972	3.2	4.8	R C橋	中実床版	対馬市豊玉町佐保

	橋梁コード	橋梁名	路線名	架設年次	橋長 (m)	幅員 (m)	使用材料	構造形式	所在地
300	209-23026-00	岳山橋	佐保田線	1972	5.3	5.9	R C橋	中実床版	対馬市豊玉町佐保
301	209-23027-00	八十八橋	佐保田線	1972	6.2	4.6	R C橋	中実床版	対馬市豊玉町佐保
302	209-23028-00	旭橋	佐保田線	1972	8.2	7.0	R C橋	中実床版	対馬市豊玉町佐保
303	209-23029-00	タカ橋	佐保田線	1972	5.2	6.8	R C橋	中実床版	対馬市豊玉町佐保
304	209-23030-00	糠2号橋	糠線	1982	4.0	4.6	R C橋	中実床版	対馬市豊玉町卯麦
305	209-23031-00	桜橋	仁位田線	1968	6.2	5.5	R C橋	中実床版	対馬市豊玉町仁位
306	209-23032-00	曾浜橋1号	曾位之端線	不明	5.6	6.7	R C橋	中実床版	対馬市豊玉町曾
307	209-23033-00	曾浜橋2号(上流側)	曾位之端線	不明	3.3	4.5	R C橋	中実床版	対馬市豊玉町曾
	209-23033-01	曾浜橋2号(下流側)	曾位之端線	不明	3.3	3.8	R C橋	門型ラーメン橋	対馬市豊玉町曾
308	209-23035-00	屋良内橋	仁位曾線	不明	2.9	8.6	R C橋	その他	対馬市豊玉町曾
309	209-23036-00	クシタ橋	クシタ線	不明	3.9	2.2	R C橋	中実床版	対馬市豊玉町曾
310	209-23037-00	セタ橋	仁位曾線	1975	4.5	9.7	R C橋	その他	対馬市豊玉町曾
311	209-23038-00	花戸2号橋	曾千尋藻線	1975	3.7	4.0	R C橋	中実床版	対馬市豊玉町尋藻
312	209-23039-00	花戸3号橋	曾千尋藻線	1975	3.7	4.2	R C橋	中実床版	対馬市豊玉町尋藻
313	209-23040-00	古千尋藻橋	曾千尋藻線	不明	3.5	3.2	R C橋	中実床版	対馬市豊玉町尋藻
314	209-23041-00	新清水橋	仁位鋤川線	1960	7.1	4.0	R C橋	中実床版	対馬市豊玉町仁位
315	209-23042-00	押山橋	仁位鋤川線	1960	6.0	4.2	R C橋	T桁	対馬市豊玉町仁位
316	209-23043-00	渡瀬橋	仁位鋤川線	1960	6.3	3.5	R C橋	T桁	対馬市豊玉町鋤川
317	209-23044-00	鑛川寺前橋	鑛川寺前線	1976	3.1	4.6	R C橋	中実床版	対馬市豊玉町鑛川
318	209-23045-00	卯麦田ノ溪橋	卯麦田ノサエ線	不明	5.0	3.0	R C橋	中実床版	対馬市豊玉町卯麦
319	209-23046-00	スカダケ橋(上流側)	卯麦宿中線	1983	6.4	5.0	R C橋	中実床版	対馬市豊玉町卯麦
	209-23046-01	スカダケ橋(下流側)	卯麦宿中線	1983	6.4	5.0	P C橋	プレテン床版	対馬市豊玉町卯麦
320	209-23047-00	ハロウ橋	ハロウ線	1982	5.2	17.9	R C橋	中実床版	対馬市豊玉町仁位
321	209-23048-00	和多都美橋	仁位嵯峨線	1995	6.8	11.2	R C橋	その他	対馬市豊玉町仁位
322	209-23049-00	仁位貝餅2号橋	仁位貝餅線	1985	3.3	6.2	R C橋	中実床版	対馬市豊玉町糸瀬
323	209-23050-00	和坂糸瀬2号橋	和坂糸瀬線	不明	3.6	5.9	R C橋	その他	対馬市豊玉町糸瀬
324	209-23051-00	大皇橋	和坂糸瀬線	不明	6.5	6.5	R C橋	その他	対馬市豊玉町糸瀬
325	209-23052-00	糸瀬橋	糸瀬地内線	不明	5.3	6.6	R C橋	中実床版	対馬市豊玉町糸瀬
326	209-23053-00	在所橋	在所線	1977	7.0	10.2	R C橋	中実床版	対馬市豊玉町糸瀬
327	209-23054-00	貝口浜橋	貝口浜線	不明	7.0	4.3	R C橋	中実床版	対馬市豊玉町貝口
328	209-23055-00	美穂橋	唐洲妙見線	不明	7.0	4.6	R C橋	中実床版	対馬市豊玉町唐洲
329	209-23056-00	廻橋	廻宿中線	1975	7.0	5.8	R C橋	中実床版	対馬市豊玉町廻
330	209-23057-00	テイノモト橋	仁位嵯峨線	1978	6.4	8.7	R C橋	中実床版	対馬市豊玉町嵯峨
331	209-23058-00	渡橋	的ノ内線	不明	5.4	5.4	R C橋	中実床版	対馬市豊玉町和坂
332	209-23059-00	黒橋	和坂横浦線	1988	6.0	6.2	R C橋	中実床版	対馬市豊玉町和坂
333	209-23060-00	横浦橋	横浦塩浜線	1975	5.0	7.9	R C橋	中実床版	対馬市豊玉町横浦
334	209-23061-00	深浦橋	横浦塩浜線	1975	4.0	7.8	R C橋	中実床版	対馬市豊玉町横浦
335	209-23062-00	無名橋	佐保公民館線	不明	4.1	4.0	R C橋	中実床版	対馬市豊玉町佐保
336	209-23063-00	無名橋	卯麦田ノサエ2号	不明	5.5	3.1	R C橋	中実床版	対馬市豊玉町卯麦
337	209-23064-00	砥野2号橋	砥野2号	1982	3.4	4.9	R C橋	中実床版	対馬市豊玉町尋藻
338	209-23065-00	文徳橋	的ノ内線	1986	7.0	4.1	R C橋	中実床版	対馬市豊玉町和坂
339	209-23066-00	支綱宿中橋	大綱宿支線	不明	3.2	3.3	R C橋	中実床版	対馬市豊玉町大綱
340	209-23068-00	茂ノサエ2号橋	田茂ノサエ線	1975	3.2	3.1	R C橋	その他	対馬市豊玉町田
341	209-23069-00	無名橋	仁位東1号	1987	6.0	4.0	R C橋	中実床版	対馬市豊玉町仁位
342	209-23070-00	無名橋	田大皇線	1975	6.4	3.5	R C橋	中実床版	対馬市豊玉町田
343	209-23071-00	無名橋	廻宿中線	1975	3.1	9.0	R C橋	門型ラーメン橋	対馬市豊玉町廻
344	209-23072-00	無名橋	仁位曾線	1994	4.6	9.2	R C橋	その他	対馬市豊玉町仁位
345	209-23073-00	浦底橋	横浦塩浜線	1983	6.3	6.7	P C橋	その他(桁橋)	対馬市豊玉町横浦
346	209-23074-00	志貝見橋	佐保水崎線	不明	5.5	5.0	R C橋	中実床版	対馬市豊玉町佐保
347	209-23075-00	無名橋	新横浦口線	不明	5.5	5.4	R C橋	その他	対馬市豊玉町横浦
348	209-23076-00	無名橋	新横浦口線	不明	5.2	8.4	R C橋	その他	対馬市豊玉町横浦
349	209-23077-00	無名橋	新横浦口線	不明	3.6	5.2	R C橋	その他	対馬市豊玉町横浦
350	209-23078-00	無名橋	曾古田線	不明	3.6	8.3	R C橋	その他	対馬市豊玉町曾
351	209-23079-00	無名橋	曾古田線	不明	5.5	8.0	R C橋	その他	対馬市豊玉町曾
352	209-23080-00	無名橋	元横浦線	不明	4.9	4.6	R C橋	中実床版	対馬市豊玉町横浦
353	209-23081-00	無名橋	和坂糸瀬線	不明	3.3	6.2	R C橋	その他	対馬市豊玉町糸瀬
354	209-23082-00	無名橋	和坂糸瀬線	不明	5.9	15.8	R C橋	その他	対馬市豊玉町仁位
355	209-23083-00	砥の橋	千尋藻線	1973	5.5	10.0	R C橋	中実床版	対馬市豊玉町尋藻
356	209-23084-00	和坂糸瀬1号橋	和坂糸瀬線	1995	3.2	6.1	R C橋	その他(R C床版)	対馬市豊玉町
357	209-23085-00	貝口橋	貝口浜線	不明	2.7	4.6	R C橋	その他(R C床版)	対馬市豊玉町
358	209-23086-00	上原橋	筥内2号	1976	2.1	4.2	R C橋	その他(R C床版)	対馬市豊玉町唐洲
359	209-23087-00	仁位貝餅4号橋	仁位貝餅線	1986	2.2	7.6	R C橋	その他(R C床版)	対馬市豊玉町
360	209-23089-00	無名橋	貝口寺前線	不明	2.7	4.5	R C橋	その他(R C床版)	対馬市豊玉町
361	209-23090-00	無名橋	仁位東1号	1987	2.6	3.0	R C橋	その他(ラーメン橋)	対馬市豊玉町仁位
362	209-23091-00	無名橋	仁位曾線	1994	2.4	19.8	R C橋	その他(ラーメン橋)	対馬市豊玉町
363	209-23093-00	無名橋	和坂横浦線	不明	2.3	4.0	R C橋	その他(ラーメン橋)	対馬市豊玉町
364	209-24001-00	沼水橋	志多賀小沢線	不明	10.0	4.5	R C橋	T桁	対馬市峰町志多賀
365	209-24002-00	トクエ2号橋	三根柳線	不明	7.0	11.2	R C橋	中実床版	対馬市峰町柳
366	209-24003-00	ホノ1号橋	三根柳線	不明	7.5	4.9	R C橋	中実床版	対馬市峰町吉田
367	209-24004-00	ホノ2号橋	三根柳線	不明	7.5	4.8	R C橋	中実床版	対馬市峰町吉田
368	209-24005-00	ホノ3号橋	三根柳線	不明	7.5	4.9	R C橋	中実床版	対馬市峰町吉田
369	209-24006-00	島羽田橋	柳オロノ浦線	不明	6.2	9.4	R C橋	その他	対馬市峰町吉田
370	209-24007-00	明星橋	三根津柳線	1980	11.3	6.6	P C橋	プレテン中空床版	対馬市峰町三根
371	209-24008-00	田志橋	三根津柳線	1978	11.2	6.8	P C橋	プレテン中空床版	対馬市峰町三根
372	209-24009-00	茂橋	三根津柳線	1979	14.0	6.3	P C橋	プレテン中空床版	対馬市峰町三根
373	209-24010-00	西倉橋	三根津柳線	1979	10.0	6.9	P C橋	プレテン中空床版	対馬市峰町三根
374	209-24011-00	津柳口橋	三根田志線	1976	10.0	5.8	鋼橋	1桁(不明)	対馬市峰町三根
375	209-24012-00	神田橋	吉田神田在家線	1982	13.7	4.0	P C橋	その他(桁橋)	対馬市峰町吉田
376	209-24013-00	西川橋	佐賀橋2号	1977	10.3	3.6	P C橋	プレテン中空床版	対馬市峰町佐賀
377	209-24014-00	在家橋	吉田在家線	1982	13.7	3.8	P C橋	その他(桁橋)	対馬市峰町吉田
378	209-24015-00	新田志橋	三根津柳線	1986	12.6	6.7	R C橋	中空床版	対馬市峰町三根
379	209-24016-00	三浦一号橋	志多賀三浦線	不明	7.6	5.3	R C橋	中実床版	対馬市峰町志多賀
380	209-24017-00	ゆくみ橋(上流側)	その他市道ユクミ山田山線	1953	11.5	4.4	R C橋	T桁	対馬市峰町三根
	209-24017-01	ゆくみ橋(下流側)	その他市道ユクミ山田山線	1953	11.5	4.6	P C橋	その他(桁橋)	対馬市豊玉町三根
381	209-24018-00	志越2号橋	薩港1号	1990	9.1	6.2	P C橋	プレテン床版	対馬市峰町志多賀
382	209-24019-00	大杜橋	その他市道大杜線	1960	11.0	6.3	P C橋	その他(桁橋)	対馬市峰町三根
383	209-24020-00	屏風木庭橋	志多賀小沢線	不明	3.2	4.5	R C橋	中実床版	対馬市峰町志多賀
384	209-24021-00	高平橋	志多賀小沢線	1974	7.2	5.8	R C橋	中実床版	対馬市峰町志多賀
385	209-24022-00	大浜橋	志越大浜線	不明	7.1	3.6	R C橋	中実床版	対馬市峰町志多賀
386	209-24023-00	志越1号橋	志多賀志越線	不明	5.0	5.1	R C橋	中実床版	対馬市峰町志多賀
387	209-24024-00	鬼淵2号橋	佐賀志多賀線	不明	4.7	3.5	R C橋	中実床版	対馬市峰町佐賀
388	209-24025-00	駄道川橋	佐賀カケヒラ線	不明	6.5	4.0	R C橋	中実床版	対馬市峰町佐賀
389	209-24026-00	トクエ1号橋	三根柳線	不明	3.6	16.1	R C橋	中実床版	対馬市峰町柳
390	209-24027-00	郡界橋	その他市道瀬大地子線	不明	5.8	3.3	R C橋	中実床版	対馬市峰町柳
391	209-24028-00	寺ノサエ橋	柳在家橋ノサエ1号	不明	2.2	7.0	R C橋	中実床版	対馬市峰町柳
392	209-24029-00	大地子2号橋	大地子2号	不明	5.1	2.7	R C橋	中実床版	対馬市豊玉町曾
393	209-24030-00	大地子1号橋	吉田柳線	不明	5.4	3.0	R C橋	中実床版	対馬市豊玉町曾
394	209-24031-00	ホノ4号橋	2級市道三根柳線	不明	5.4	4.9	R C橋	中実床版	対馬市峰町吉田
395	209-24032-00	島羽田2号橋	吉田柳線	不明	5.4	3.9	R C橋	中実床版	対馬市峰町吉田
396	209-24033-00	島羽田1号橋	吉田柳線	不明	5.3	3.9	R C橋	中実床版	対馬市峰町吉田
397	209-24034-00	田ノ内橋	曾古田線	不明	4.1	7.7	R C橋	その他	対馬市峰町吉田
398	209-24035-00	下在家橋	その他市道田口原下在家線	不明	5.3	3.5	R C橋	中実床版	対馬市峰町三根
399	209-24036-00	寺ノ内橋	三根タコージ中原線	不明	4.1	3.4	R C橋	中実床版	対馬市峰町三根

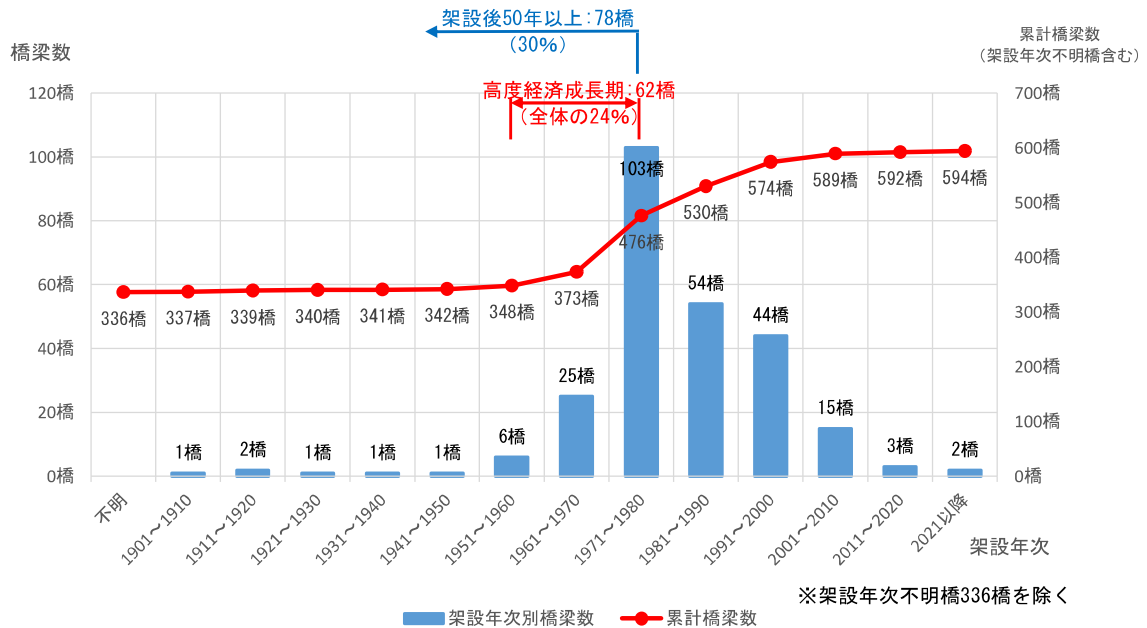
	橋梁コード	橋梁名	路線名	架設年次	橋長 (m)	幅員 (m)	使用材料	構造形式	所在地
400	209-24037-00	那河内橋	三根田志那河内2号	不明	5.4	6.2	R C橋	中実床版	対馬市峰町三根
401	209-24038-00	津柳宿橋	津柳三根道線	不明	6.1	3.4	鋼橋	H形鋼（非合成）	対馬市峰町津柳
402	209-24039-00	青海3号橋	青海在家線	不明	3.9	3.5	R C橋	中実床版	対馬市峰町青海
403	209-24040-00	青海1号橋	木坂青海線	不明	4.5	7.5	R C橋	その他	対馬市峰町青海
404	209-24041-00	烏羽田3号橋	吉田橋線	不明	4.4	4.0	R C橋	中実床版	対馬市峰町吉田
405	209-24042-00	木坂カナクエ2号橋	木坂青海線	不明	5.5	6.1	R C橋	中実床版	対馬市峰町木坂
406	209-24043-00	板平橋	その他市道吉田神田板平線	不明	5.4	6.1	R C橋	中実床版	対馬市峰町吉田
407	209-24044-00	アノ獄橋	吉田賀佐2号	不明	6.5	5.0	R C橋	中実床版	対馬市峰町吉田
408	209-24045-00	那河内2号橋	三根田志那河内1号	不明	5.4	11.0	R C橋	中実床版	対馬市峰町三根
409	209-24046-00	駄道川2号橋	佐賀カゲヒラ線	不明	5.5	4.1	R C橋	中実床版	対馬市峰町佐賀
410	209-24047-00	栗ノ木サエ橋	狩尾木坂線	不明	3.4	6.5	R C橋	中実床版	対馬市峰町木坂
411	209-24048-00	殿ゴモリ橋	狩尾木坂2号	不明	4.6	3.4	R C橋	中実床版	対馬市峰町木坂
412	209-24049-00	ヤリノサエ橋	狩尾木坂2号	不明	5.6	3.4	R C橋	中実床版	対馬市峰町木坂
413	209-24050-00	タガイノロ橋	狩尾木坂2号	不明	5.4	3.4	R C橋	中実床版	対馬市峰町木坂
414	209-24051-00	カナクエ1号橋	狩尾木坂2号	不明	5.5	5.0	R C橋	中実床版	対馬市峰町木坂
415	209-24052-00	三浦三号橋	志多賀三浦線	不明	6.5	5.3	R C橋	中実床版	対馬市峰町志多賀
416	209-24053-00	坂ノ内橋	志多賀竹ノ下線	不明	4.3	4.0	R C橋	中実床版	対馬市峰町志多賀
417	209-24054-00	家ノ内橋	志多賀竹ノ下線	不明	4.4	4.0	R C橋	中実床版	対馬市峰町志多賀
418	209-24055-00	エイシ橋	三根エイシ線	不明	6.3	6.2	R C橋	中実床版	対馬市峰町三根
419	209-24056-00	シビル橋	狩尾木坂2号	不明	5.5	4.1	R C橋	T桁	対馬市峰町三根
420	209-24057-00	伊豆山橋	木坂カナクエ線	不明	6.5	6.2	P C橋	プレテン床版	対馬市峰町木坂
421	209-24058-00	無名橋	櫛オロノ浦線	不明	6.8	10.1	R C橋	その他	対馬市峰町吉田
422	209-24059-00	無名橋	その他市道志多賀竹ノ下線高平線	不明	5.3	4.5	R C橋	中実床版	対馬市峰町志多賀
423	209-24060-00	カシキ橋	志多賀小鹿線	不明	2.9	4.9	R C橋	その他（R C床版）	対馬市峰町
424	209-24061-00	イノサイ橋	伊賀志多賀線	不明	2.7	3.0	R C橋	その他（R C床版）	対馬市峰町
425	209-24062-00	山辺橋	三根中村線	不明	2.7	3.9	R C橋	その他（R C床版）	対馬市峰町
426	209-25001-00	入道橋	中山線	1977	14.6	5.8	P C橋	プレテン中空床版	対馬市上県町佐護東里
427	209-25002-00	上町第3線1号橋	上町第3線	不明	8.4	3.8	R C橋	中実床版	対馬市上県町佐須奈
428	209-25003-00	元町下町橋	元町下町線	1973	9.1	3.2	R C橋	中実床版	対馬市上県町佐須奈
429	209-25004-00	中須賀橋	その他市道浦浜線	1972	8.9	16.3	R C橋	中実床版	対馬市上県町佐須奈
430	209-25005-00	浦浜橋	佐護内原線	1985	12.0	4.0	P C橋	その他（桁橋）	対馬市上県町佐須奈
431	209-25006-00	浜久須橋	浜久須線	不明	7.9	8.6	R C橋	中実床版	対馬市上県町佐須奈
432	209-25007-00	前原線1号橋	前原線	不明	8.1	3.0	R C橋	中実床版	対馬市上県町佐須奈
433	209-25008-00	船志内線3号橋	その他市道船志内線	1983	10.7	4.0	鋼橋	1桁（不明）	対馬市上県町佐護
434	209-25009-00	船志内2号線1号橋	船志内2号	不明	8.1	3.6	R C橋	中実床版	対馬市上県町佐須奈
435	209-25010-00	ナバキ線1号橋	ナバキ線	不明	4.9	4.6	R C橋	中実床版	対馬市上県町佐護
436	209-25011-00	千歳橋	深山線	1984	7.6	4.8	R C橋	中実床版	対馬市上県町佐護
437	209-25012-00	深山線2号橋	その他市道深山線	不明	10.6	4.0	R C橋	T桁	対馬市上県町佐護
438	209-25013-00	二本木橋	その他市道二本木線	1968	12.4	7.0	P C橋	その他（桁橋）	対馬市上県町佐護
439	209-25014-00	仁田ノ内大江線1号橋	その他市道仁田ノ内大江線	不明	11.4	4.0	R C橋	T桁	対馬市上県町佐護
440	209-25015-00	大江線1号橋	その他市道大江線	不明	6.8	4.0	R C橋	中実床版	対馬市上県町佐護
441	209-25016-00	茶園橋	中山線	1978	8.4	6.9	R C橋	中実床版	対馬市上県町佐護
442	209-25017-00	大保家橋	中山線	1979	7.5	5.8	R C橋	中実床版	対馬市上県町佐護
443	209-25018-00	中山線9号橋	中山線	不明	8.5	5.8	R C橋	中実床版	対馬市上県町佐護
444	209-25019-00	刈生線1号橋	刈生線	不明	8.5	3.0	R C橋	中実床版	対馬市上県町志多留
445	209-25020-00	志多留橋	仁田志多留線	2016	21.5	8.2	P C橋	ボスステン中空床版	対馬市上県町志多留
446	209-25021-00	越高橋	1級市道仁田志多留線	1971	10.4	5.2	P C橋	その他（桁橋）	対馬市上県町越高
447	209-25022-00	重徳橋	田ノ浜線	不明	12.5	4.3	鋼橋	1桁（不明）	対馬市上県町志多留
448	209-25023-00	伊奈中山線1.5号橋（上流側）	その他市道伊奈中山線	不明	8.5	3.4	R C橋	T桁	対馬市上県町伊奈
449	209-25023-01	伊奈中山線1.5号橋（下流側）	その他市道伊奈中山線	不明	8.5	1.0	R C橋	中実床版	対馬市上県町伊奈
450	209-25024-00	伊奈中山線1.4号橋（上流側）	伊奈中山線	不明	8.1	3.4	R C橋	T桁	対馬市上県町伊奈
451	209-25024-01	伊奈中山線1.4号橋（下流側）	伊奈中山線	不明	8.1	1.2	R C橋	中実床版	対馬市上県町伊奈
452	209-25025-00	伊奈中山線1.3号橋（上流側）	伊奈中山線	不明	10.3	4.6	R C橋	中実床版	対馬市上県町伊奈
453	209-25025-01	伊奈中山線1.3号橋（下流側）	伊奈中山線	不明	10.3	3.3	R C橋	T桁	対馬市上県町伊奈
454	209-25026-00	伊奈中山線1.2号橋（上流側）	伊奈中山線	不明	9.0	3.4	R C橋	T桁	対馬市上県町伊奈
455	209-25026-01	伊奈中山線1.2号橋（下流側）	伊奈中山線	不明	9.0	1.4	R C橋	中実床版	対馬市上県町伊奈
456	209-25027-00	笠越弓の原線1号橋	笠越弓の原線	不明	7.9	3.9	R C橋	中実床版	対馬市上県町柳滝
457	209-25028-00	飼所仏線1号橋	飼所仏線	不明	11.5	3.8	鋼橋	1桁（不明）	対馬市上県町飼所
458	209-25029-00	飼所ユクミ線1号橋	飼所ユクミ線	不明	11.0	3.8	鋼橋	1桁（不明）	対馬市上県町飼所
459	209-25030-00	久原第2線2号橋	津柳女連線	不明	9.8	7.8	R C橋	中実床版	対馬市上県町久原
460	209-25031-00	幸ヶサエ橋	幸ヶサエ線	不明	9.2	2.9	R C橋	中実床版	対馬市上県町鹿見
461	209-25032-00	女連第1線1号橋	久原女連線	不明	9.4	5.9	P C橋	その他（桁橋）	対馬市上県町女連
462	209-25033-00	能登橋2号橋	中山線	1979	14.5	5.9	鋼橋	1桁（不明）	対馬市上県町佐護
463	209-25034-00	大平橋	中山線	1979	13.5	5.9	鋼橋	1桁（不明）	対馬市上県町佐護
464	209-25035-00	伊奈中山線1号橋	伊奈中山線	不明	9.5	4.1	R C橋	T桁	対馬市上県町佐護
465	209-25036-00	伊奈中山線3号橋	伊奈中山線	不明	9.6	4.0	R C橋	T桁	対馬市上県町佐護
466	209-25037-00	伊奈中山線7号橋	伊奈中山線	不明	10.1	4.0	R C橋	T桁	対馬市上県町佐護
467	209-25038-00	久原橋	津柳女連線	2005	11.2	8.5	P C橋	プレテン中空床版	対馬市上県町久原
468	209-25039-00	西津屋第1線1号橋	西津屋第1線	不明	4.7	4.0	R C橋	中実床版	対馬市上県町西津屋
469	209-25040-00	海岸支線1号橋	海岸支線	不明	4.1	2.4	R C橋	中実床版	対馬市上県町西津屋
470	209-25041-00	サルニ線1号橋	サルニ線	不明	4.4	3.7	R C橋	中実床版	対馬市上県町佐護
471	209-25042-00	恵古湊線4号橋	恵古湊線	不明	6.4	5.9	R C橋	中実床版	対馬市上県町佐護
472	209-25043-00	恵古湊線2号橋	恵古湊線	不明	3.0	7.8	R C橋	その他	対馬市上県町佐護
473	209-25044-00	恵古湊線1号橋	恵古湊線	不明	6.2	7.5	R C橋	中実床版	対馬市上県町佐護
474	209-25045-00	友谷緒方線1号橋	友谷緒方線	不明	4.8	2.9	R C橋	中実床版	対馬市上県町佐護
475	209-25046-00	佐護ダム線1号橋	佐護ダム線	不明	4.8	4.8	R C橋	中実床版	対馬市上県町佐護
476	209-25047-00	佐護ダム線2号橋	佐護ダム線	不明	5.7	3.3	R C橋	中実床版	対馬市上県町佐護
477	209-25048-00	佐護ダム線3号橋	佐護ダム線	不明	4.8	3.5	R C橋	中実床版	対馬市上県町佐護
478	209-25049-00	恵古井口線1号橋	恵古井口線	不明	3.4	2.4	R C橋	中実床版	対馬市上県町佐護
479	209-25050-00	井口井口浜線1号橋	井口井口浜線	不明	2.6	5.4	R C橋	その他	対馬市上県町佐護
480	209-25051-00	下町線1号橋	下町線	不明	7.8	7.3	P C橋	プレテン床版	対馬市上県町佐須奈
481	209-25052-00	大田原線1号橋	大田原線	不明	3.3	2.0	R C橋	中実床版	対馬市上県町佐須奈
482	209-25053-00	大田原線2号橋	大田原線	不明	4.5	2.1	R C橋	中実床版	対馬市上県町佐須奈
483	209-25054-00	第1佐須奈線1号橋	第1佐須奈線	不明	5.6	4.1	R C橋	中実床版	対馬市上県町佐須奈
484	209-25055-00	第1佐須奈線2号橋	第1佐須奈線	不明	5.1	3.9	R C橋	中実床版	対馬市上県町佐須奈
485	209-25056-00	船志内線1号橋	船志内線	不明	6.0	4.2	R C橋	中実床版	対馬市上県町佐須奈
486	209-25057-00	船志内線2号橋	船志内線	不明	4.5	4.0	R C橋	中実床版	対馬市上県町佐護
487	209-25058-00	船志内2号線3号橋	船志内2号	不明	5.4	4.1	R C橋	中実床版	対馬市上県町佐護
488	209-25060-00	大江線2号橋	大江線	不明	5.4	3.6	R C橋	中実床版	対馬市上県町佐護
489	209-25061-00	中山線1.0号橋	中山線	不明	6.0	5.8	R C橋	中実床版	対馬市上県町志多留
490	209-25062-00	中山線1.1号橋	中山線	不明	5.0	5.7	R C橋	中実床版	対馬市上県町志多留
491	209-25063-00	中山線1.2号橋	中山線	不明	6.0	5.6	R C橋	中実床版	対馬市上県町志多留
492	209-25064-00	中山線1.3号橋	中山線	不明	5.2	5.7	R C橋	中実床版	対馬市上県町志多留
493	209-25065-00	中山線1.4号橋	中山線	不明	6.4	5.9	R C橋	中実床版	対馬市上県町志多留
494	209-25066-00	伊奈崎線1号橋	伊奈崎線	不明	4.2	4.7	R C橋	中実床版	対馬市上県町志多留
495	209-25067-00	志多留第2線1号橋	志多留第2線	不明	6.4	3.9	R C橋	中実床版	対馬市上県町志多留
496	209-25068-00	仁田志多留線4号橋	仁田志多留線	不明	5.5	8.0	R C橋	中実床版	対馬市上県町伊奈
497	209-25069-00	伊奈第2線1号橋	伊奈第2線	不明	4.9	4.4	R C橋	中実床版	対馬市上県町伊奈
498	209-25070-00	伊奈中山線1.6号橋	伊奈中山線	不明	6.6	4.6	R C橋	中実床版	対馬市上県町伊奈
499	209-25071-00	伊奈中山線1.1号橋	伊奈中山線	不明	7.4	4.5	R C橋	中実床版	対馬市上県町伊奈
500	209-25072-00	伊奈中山線1.0号橋	伊奈中山線	不明	5.3	4.6	R C橋	中実床版	対馬市上県町伊奈
501	209-25073-00	越高鶴倉線1号橋	越高鶴倉線	不明	5.9	5.3	R C橋	中実床版	対馬市上県町越高
502	209-25074-00	越高鶴倉線2号橋	越高鶴倉線	不明	8.6	3.0	R C橋	中実床版	対馬市上県町越高

橋梁コード	橋梁名	路線名	架設年次	橋長 (m)	幅員 (m)	使用材料	構造形式	所在地
499	209-25075-00	越高鍋倉線 3号橋	越高鍋倉線	不明	4.5	4.5	R C橋	対馬市上県町越高
500	209-25076-00	伊奈ノ内線 1号橋	伊奈ノ内線	不明	3.4	5.4	R C橋	対馬市上県町瀬田
501	209-25077-00	瀬田線 1号橋	瀬田線	不明	5.5	4.0	R C橋	対馬市上県町瀬田
502	209-25078-00	瀬田第2線 1号橋	瀬田第2線	不明	4.3	4.0	R C橋	対馬市上県町瀬田
503	209-25079-00	飼所亀の滝線 1号橋	飼所亀ノ滝線	不明	3.6	4.8	R C橋	対馬市上県町飼所
504	209-25080-00	飼所志多賀線 1号橋	飼所志多賀線	不明	6.0	4.0	R C橋	対馬市上県町飼所
505	209-25081-00	鹿見第1線 1号橋	鹿見第1線	不明	7.0	4.6	R C橋	対馬市上県町鹿見
506	209-25082-00	久原第2線 3号橋	尾崎線	不明	7.1	9.2	R C橋	対馬市上県町久原
507	209-25083-00	久原東光寺線 1号橋	久原東光寺線	不明	6.1	2.8	R C橋	対馬市上県町久原
508	209-25084-00	弓坂線 1号橋	弓坂線	不明	5.0	4.0	R C橋	対馬市上県町鹿見
509	209-25085-00	伊奈中山線 2号橋	伊奈中山線	不明	9.6	4.0	R C橋	対馬市上県町佐護
510	209-25086-00	伊奈中山線 4号橋	伊奈中山線	不明	6.9	4.1	R C橋	対馬市上県町佐護
511	209-25087-00	伊奈中山線 5号橋	伊奈中山線	不明	6.9	4.1	R C橋	対馬市上県町佐護
512	209-25088-00	伊奈中山線 6号橋	伊奈中山線	不明	6.8	4.2	R C橋	対馬市上県町佐護
513	209-25089-00	伊奈中山線 8号橋	伊奈中山線	不明	6.8	4.2	R C橋	対馬市上県町佐護
514	209-25090-00	伊奈中山線 9号橋	伊奈中山線	不明	7.3	5.0	R C橋	対馬市上県町佐護
515	209-25091-00	大江線 3号橋	大江線	不明	7.1	3.2	R C橋	対馬市上県町佐護
516	209-25092-00	久原第1線 1号橋	久原第1線	不明	4.0	4.9	R C橋	対馬市上県町久原
517	209-25093-00	河内線 1号橋	河内線	不明	2.3	2.0	R C橋	対馬市上県町
518	209-25095-00	尾崎線 1号橋	尾崎線	不明	2.9	2.8	R C橋	対馬市上県町
519	209-25096-00	大地線 1号橋	大地線	不明	2.0	10.4	R C橋	対馬市上県町
520	209-25097-00	舟志内 2号線 2号橋	舟志内2号	不明	2.3	3.2	木橋	対馬市上県町佐護
521	209-25098-00	伊奈第3支線 1号橋	伊奈第3支線	不明	2.2	3.2	R C橋	対馬市上県町
522	209-25101-00	久原第2線 1号橋	久原第2線	不明	3.1	3.3	R C橋	対馬市上県町久原
523	209-26001-00	東橋	豊東橋線	1975	12.5	4.7	P C橋	対馬市上対馬町
524	209-26002-00	小学橋	豊中央線	1979	8.0	3.6	R C橋	対馬市上対馬町豊
525	209-26003-00	サエノ山橋	向在所サエノ山線	1970	8.0	4.5	R C橋	対馬市上対馬町河内
526	209-26004-00	上ノ橋	泉上ノ橋線	不明	12.2	3.2	R C橋	対馬市上対馬町泉
527	209-26005-00	本ノ下橋	新中学校線	1989	7.5	8.9	R C橋	対馬市上対馬町比田勝
528	209-26006-00	通学橋	玖須本線	1996	23.6	6.2	P C橋	対馬市上対馬町玖須
529	209-26007-00	みどり橋	浜久須富浦線	1999	10.5	8.2	R C橋	対馬市上対馬町唐舟志
530	209-26008-00	津和橋	比田勝津和線	1963	8.0	4.0	R C橋	対馬市上対馬町唐舟志
531	209-26009-00	大増橋	大増橋	1974	11.6	3.3	鋼橋	対馬市上対馬町大増
532	209-26010-00	亀の甲橋	亀の甲線	1980	13.4	4.6	鋼橋	対馬市上対馬町亀志
533	209-26011-00	宮路橋	宮路橋	1998	13.0	9.2	P C橋	対馬市上対馬町亀志
534	209-26012-00	一ノ丸平橋（上流側）	宮坂線	1984	11.0	2.3	R C橋	対馬市上対馬町亀志
534	209-26012-01	一ノ丸平橋（下流側）	宮坂線	1984	11.0	3.6	R C橋	対馬市上対馬町亀志
535	209-26013-00	瀬平橋	宮坂線	1980	10.0	6.6	R C橋	対馬市上対馬町亀志
536	209-26014-00	茂木橋	茂木浜線	不明	9.5	4.8	鋼橋	対馬市上対馬町琴
537	209-26015-00	コサニ橋（上流側）	宮坂線	1969	10.5	2.0	R C橋	対馬市上対馬町琴
537	209-26015-01	コサニ橋（下流側）	宮坂線	1969	10.0	3.8	R C橋	対馬市上対馬町琴
538	209-26016-00	頭黒橋	頭黒線	不明	8.4	4.0	P C橋	対馬市上対馬町琴
539	209-26017-00	柳川橋	琴ガラン線	1993	12.0	6.2	P C橋	対馬市上対馬町琴
540	209-26018-00	向原橋	芦見本線	不明	8.7	3.6	鋼橋	対馬市上対馬町芦見
541	209-26019-00	中学橋	一重山手線	1971	8.1	4.0	R C橋	対馬市上対馬町一重
542	209-26020-00	小学橋	一重山手線	1969	10.0	5.5	R C橋	対馬市上対馬町一重
543	209-26021-00	一重橋	一重中線	不明	12.5	3.8	P C橋	対馬市上対馬町一重
544	209-26022-00	古小鹿橋	駒ヶ浦線	不明	8.3	3.6	R C橋	対馬市上対馬町小鹿
545	209-26023-00	小学橋	小麓ニ浦線	不明	9.0	3.6	R C橋	対馬市上対馬町小鹿
546	209-26024-00	宮前橋	小麓宮前線	1973	12.5	3.5	P C橋	対馬市上対馬町小鹿
547	209-26025-00	鳴滝橋	浜久須海岸線	不明	9.8	4.3	P C橋	対馬市上対馬町浜久須
548	209-26026-00	ドウバリ橋	芦見ドウバリ線	不明	8.0	3.5	R C橋	対馬市上対馬町芦見
549	209-26027-00	大畑橋	豊山手線	1978	9.4	4.7	P C橋	対馬市上対馬町豊
550	209-26028-00	中原橋	舟志中原橋線	1972	11.7	4.5	鋼橋	対馬市上対馬町舟志
551	209-26029-00	江尻橋	上対馬病院線	不明	7.2	3.4	R C橋	対馬市上対馬町比田勝
552	209-26030-00	五根緒橋	五根緒線	不明	9.5	4.0	R C橋	対馬市上対馬町舟志
553	209-26031-00	無名橋	五根緒線	不明	7.5	4.0	R C橋	対馬市上対馬町舟志
554	209-26032-00	前川橋	比田勝網代1号	不明	11.4	5.0	P C橋	対馬市上対馬町比田勝
555	209-26033-00	鰐浦橋	鰐浦西海岸線	不明	5.8	3.6	R C橋	対馬市上対馬町鰐浦
556	209-26034-00	中橋	鰐浦東海岸線	不明	4.1	3.3	R C橋	対馬市上対馬町鰐浦
557	209-26035-00	鰐浦橋	鰐浦西海岸線	不明	4.6	5.5	R C橋	対馬市上対馬町鰐浦
558	209-26036-00	寺前橋	河内向在所線	不明	7.0	4.0	R C橋	対馬市上対馬町河内地内
559	209-26037-00	山手橋	古里山手線	不明	5.2	6.0	R C橋	対馬市上対馬町古里
560	209-26038-00	水ノ字田橋	水ノ字田線	不明	2.9	12.1	R C橋	対馬市上対馬町西泊
561	209-26039-00	阿香橋	比田勝大浦線	1968	5.2	6.6	R C橋	対馬市上対馬町大浦
562	209-26040-00	中央橋	比田勝川端線	1967	6.0	4.5	R C橋	対馬市上対馬町比田勝
563	209-26041-00	川上橋	比田勝局前線	不明	6.8	4.8	P C橋	対馬市上対馬町比田勝
564	209-26042-00	中橋	元町中橋線	不明	7.3	4.1	P C橋	対馬市上対馬町比田勝
565	209-26043-00	志多橋（上流側）	浜久須富浦線	不明	3.5	4.0	R C橋	対馬市上対馬町浜久須
565	209-26043-01	志多橋（下流側）	浜久須富浦線	不明	3.5	9.1	R C橋	対馬市上対馬町
566	209-26044-00	中橋	比田勝津和線	不明	4.0	6.8	R C橋	対馬市上対馬町唐舟志
567	209-26045-00	紀元橋（上流側）	鰐浦落土跡道線	不明	4.0	4.7	R C橋	対馬市上対馬町鰐浦
567	209-26045-01	紀元橋（下流側）	鰐浦落土跡道線	不明	4.0	2.6	R C橋	対馬市上対馬町鰐浦
568	209-26046-00	中橋	舟志中線	不明	5.2	3.0	R C橋	対馬市上対馬町舟志
569	209-26047-00	一ノ島畑橋	堂坂線	不明	5.8	9.6	R C橋	対馬市上対馬町舟志
570	209-26048-00	二ノ島畑橋	堂坂線	不明	5.0	4.3	R C橋	対馬市上対馬町五根緒
571	209-26049-00	一ノ堂坂橋	堂坂線	不明	4.9	6.7	R C橋	対馬市上対馬町五根緒
572	209-26050-00	二ノ堂坂橋	堂坂線	不明	6.5	5.7	R C橋	対馬市上対馬町琴
573	209-26051-00	三ノ堂坂橋	堂坂線	不明	6.2	5.6	R C橋	対馬市上対馬町琴
574	209-26052-00	持永橋	持永郷ノ浦線	不明	3.5	4.4	R C橋	対馬市上対馬町琴
575	209-26053-00	芦見橋	芦見海岸線	不明	4.0	3.4	R C橋	対馬市上対馬町芦見
576	209-26054-00	瀬戸原橋	大浦上高線	不明	5.9	4.0	R C橋	対馬市上対馬町大浦
577	209-26055-00	一ノ西浜橋	一重西ノ浜線	不明	3.1	4.0	R C橋	対馬市上対馬町一重
578	209-26056-00	コブノサニ橋	宮浦津和浜線	不明	4.1	4.7	R C橋	対馬市上対馬町唐舟志
579	209-26057-00	持永一ノ橋	持永線	不明	3.0	3.2	R C橋	対馬市上対馬町琴
580	209-26058-00	持永二ノ橋	持永川越線	不明	3.3	2.4	R C橋	対馬市上対馬町琴
581	209-26059-00	向学橋	新中学校線	1989	6.5	7.1	R C橋	対馬市上対馬町比田勝
582	209-26061-00	小学橋（上流側）	比田勝小学校線	1991	9.2	3.1	P C橋	対馬市上対馬町比田勝
582	209-26061-01	小学橋（下流側）	比田勝小学校線	1991	9.2	4.4	R C橋	対馬市上対馬町比田勝
583	209-26062-00	新橋	中原下線	不明	3.1	6.0	R C橋	対馬市上対馬町舟志
584	209-26063-00	橋橋（上流側）	比田勝網代1号	不明	2.5	4.5	R C橋	対馬市上対馬町比田勝
584	209-26063-01	橋橋（中央部）	比田勝網代1号	不明	2.5	8.5	R C橋	対馬市上対馬町比田勝
584	209-26063-02	橋橋（下流側）	比田勝網代1号	不明	2.5	5.8	R C橋	対馬市上対馬町比田勝
585	209-26064-00	局前橋	舟志局前線	不明	2.6	4.6	R C橋	対馬市上対馬町舟志
586	209-26065-00	二ノ西浜橋	一重西ノ浜線	不明	2.6	4.0	R C橋	対馬市上対馬町一重
587	209-26066-00	大川橋	唐舟志ハセクダリ線	不明	2.1	10.2	R C橋	対馬市上対馬町唐舟志
588	209-26067-00	山手線二ノ橋	比田勝津和線	不明	2.7	4.0	R C橋	対馬市上対馬町唐舟
589	209-26068-00	無名橋77	内山峠線	不明	2.6	5.9	R C橋	対馬市上対馬町内山
590	209-26069-00	無名橋78	内山峠線	不明	2.3	7.0	R C橋	対馬市上対馬町内山
591	209-26070-00	無名橋80	市道久和水源地線	不明	10.0	3.6	P C橋	対馬市上対馬町久和地内
592	209-26071-00	無名橋79	市道敏原若田線	不明	2.2	6.0	R C橋	対馬市上対馬町敏原
593	209-26072-00	観月橋	アノセ前原線	1969	21.0	7.4	P C橋	対馬市上対馬町豊
594	209-26073-00	新納鹿橋	久田日掛線	2022	25.7	9.2	P C橋	対馬市上対馬町下原

(3) 架設年次分布

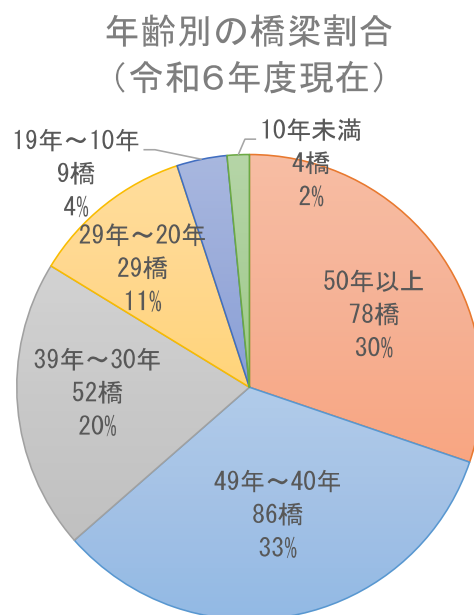
対馬市が管理する全 594 橋の内、架設年次が判明している橋梁は 258 橋です。その内、1950 年代から 70 年代にかけての高度経済成長期に全体の 24% である 62 橋が建設されており、建設後 50 年以上経過する橋梁は 78 橋（30%）を占めています。

今後これらの橋梁の高齢化が一斉に進むことから、集中的に多額の修繕あるいは架替え費用が必要となることが懸念されます。

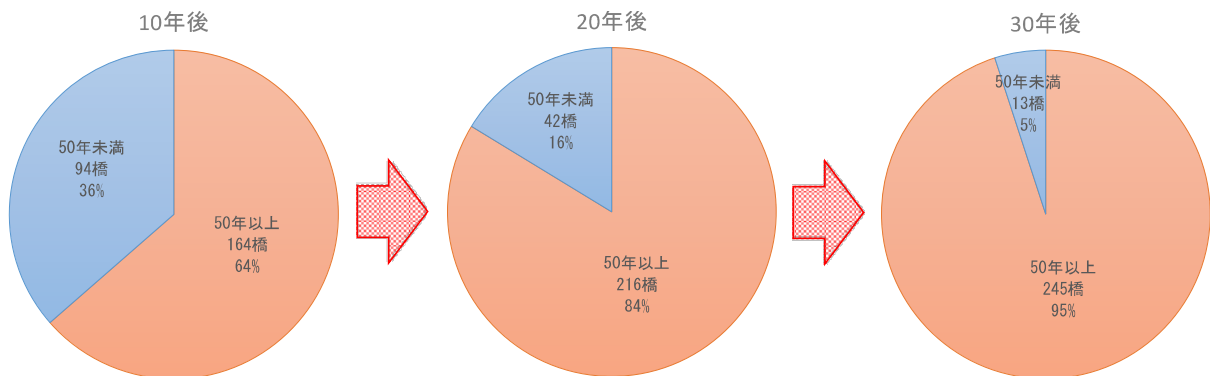


(4) 橋梁の年齢構成

対馬市における管理橋梁の内、建設後 50 年以上を経過した橋梁数の割合は、現在の 30% から 20 年後には 84%、30 年後には 95% まで急激に増加します。



建設後 50 年以上の橋梁数の増加



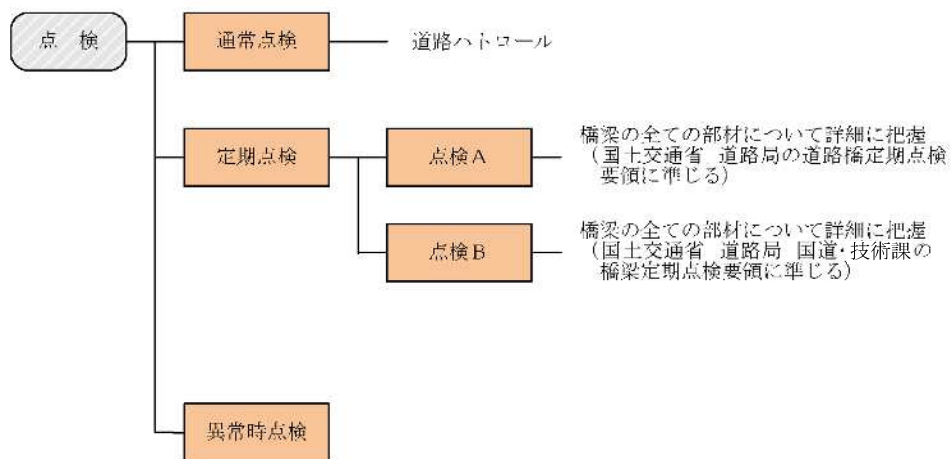
2-3. 橋梁の維持管理

(1) 維持管理に関する基本方針

通常点検（道路パトロール）、定期点検（点検 A・点検 B）、異常時点検により、橋梁の健全性を確認します。

※点検 A：道路橋定期点検要領（国土交通省 道路局）に準じた点検であり、5 年に 1 回の実施を基本とする。

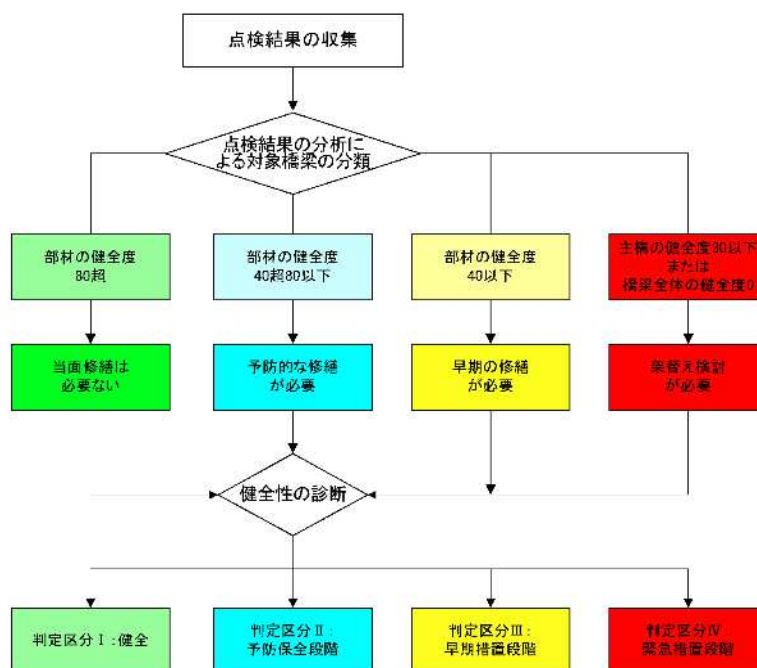
※点検 B：橋梁定期点検要領（国土交通省 道路局 国道・技術課）に準じた点検であり、主に補修工事実施前に実施する。



（２）管理橋梁の健全性

平成 26 年度より 5 年に 1 回の定期点検（近接目視点検）が義務化され、令和 5 年度で 2 巡目の定期点検が完了しています。

定期点検の健全性については、点検者からの報告を受けて、最終的には道路管理者による判断で決定しています。



対馬市において 2 巡目の定期点検結果を受けて判定された全 594 橋の判定区分は以下の通りです。

なお、判定区分Ⅲ・Ⅳの 37 橋の内、修繕実施済が 18 橋、施工途中が 1 橋、設計が完了し、工事予定が 11 橋（内 1 橋は一部施工完了）となっています。2 巡目点検でⅢ判定となった 7 橋についても今後 5 年以内に対策を施し、橋梁の健全性を向上させます。

今後も、橋梁の健全性を良好な状態に保つことができるよう、適切な維持管理を継続して実施します。

判定区分	I	II	III	IV	計
橋梁数	165	392	34	3	594

道路橋毎の健全性の診断を行う上での判定区分

区分		状態
I	健全	道路橋の機能に支障が生じていない状態。
II	予防保全段階	道路橋の機能に支障が生じていないが、予防保全の観点から措置を講ずることが望ましい状態。
III	早期措置段階	道路橋の機能に支障が生じる可能性があり、早期に措置を講ずべき状態。
IV	緊急措置段階	道路橋の機能に支障が生じている、又は生じる可能性が著しく高く、緊急に措置を講ずべき状態。

道路橋定期点検要領（技術的助言の解説・運用標準） P. 4

令和 6 年 3 月 国土交通省 道路局

3. 橋梁長寿命化修繕計画

3-1. 策定方針

- 計画は対馬市が管理する全ての橋梁 594 橋について策定し、適切な時期に修繕を行う予防保全型の橋梁管理へ転換することにより橋梁の長寿命化を図ります。
- 橋梁長寿命化修繕計画は、定期点検を計画的に実施し、必要に応じて見直しを行います。
- 対策の優先順位については、橋梁の判定区分、健全度に加えて、路線の交通量や利用状況等の特徴や立地条件、利用者・周辺住民に対する影響等を考慮し、総合的に判断し、決定します。
- 補修については、早期・緊急に修繕が必要な橋梁（判定区分Ⅲ・Ⅳ）を優先着手し、その後は対策の優先順位が高い橋梁から順次着手していきます。
- 今後の維持管理コスト削減や利用者の安全・安心の確保のため、管理する橋梁の架橋位置や利用状況並びに将来的な道路整備計画等を基に適切な「集約・撤去」を検討します。
- 今後のより良い維持管理に向けて、点検作業における安全性・効率化・高精度化が見込まれる橋梁については「新技術活用」を検討します。
- 「集約・撤去」、「新技術活用」に加え、橋長が短く構造が単純な橋梁等、点検作業が比較的容易な橋梁については直営点検を実施および継続することにより、維持管理コストの削減を図ります。

3-2. 予防保全の取り組み

（1）取り組み方針

対馬市が管理する橋梁の維持管理を行うに際し、以下の方針の基、予防保全型の維持管理に取り組みます。

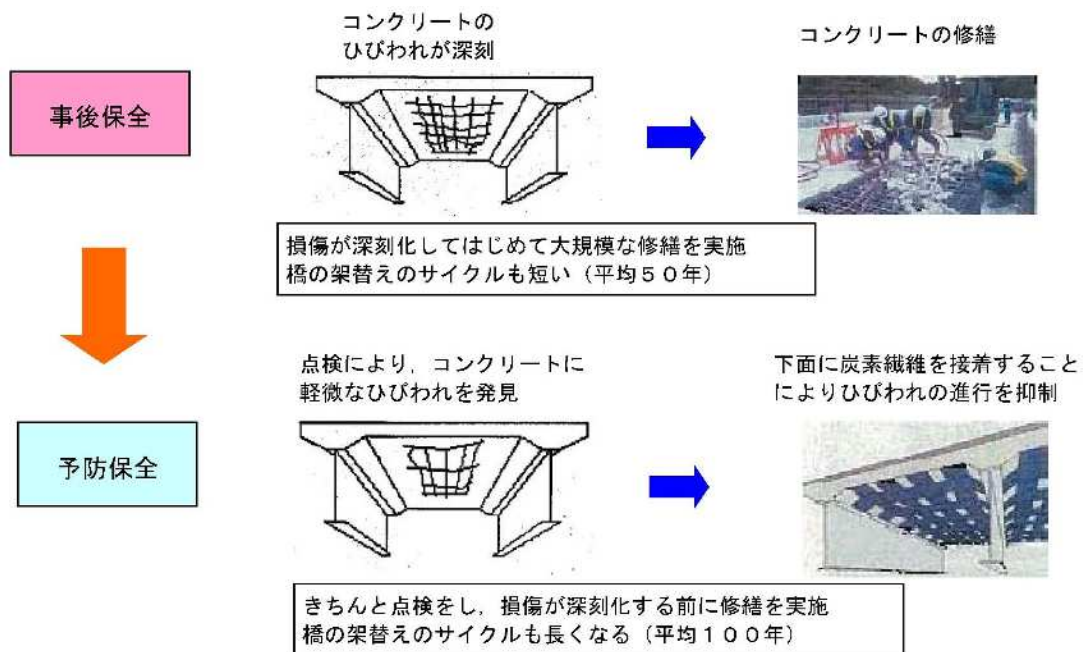
- 大切な資産である道路ストックを長く大事に保全します。
- 安全・安心な道路交通網を確保します。
- 維持管理コストの削減を図ります。

定期的な点検の実施

- 5年に1度の定期点検によって、損傷を早期に発見します。
- 橋梁の劣化や損傷による事故をなくします。
- 早期対策を実施することで、橋梁を長寿命化させます。
- 架替えや大規模な修繕に至らないように適切に管理します。

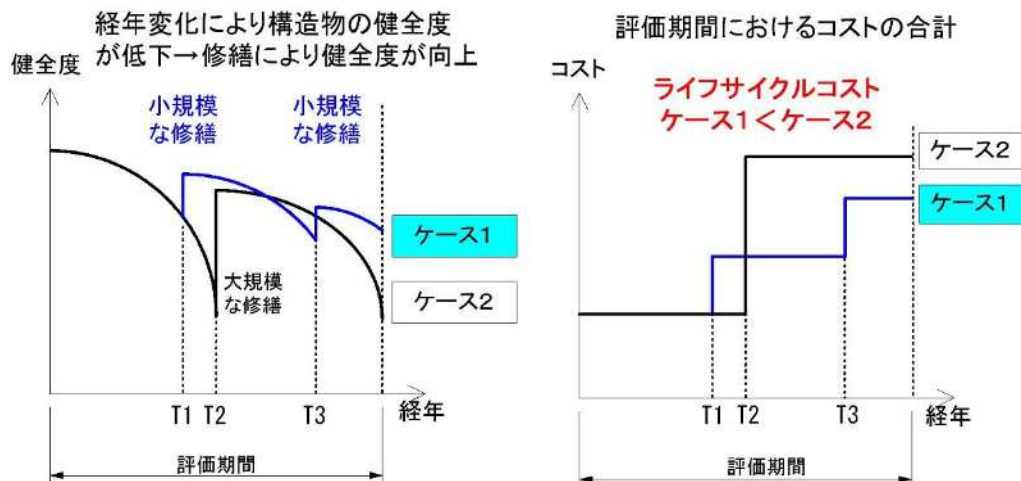
（２）予防保全による効果

計画的な定期点検によって、損傷を早期に発見することで、損傷が深刻化する前に修繕を実施し、橋梁の健全性が高い状態を保ちます。



（３）ライフサイクルコスト削減の修繕シナリオ

従来から実施されている事後保全型の修繕から予防保全型の修繕への転換を図るため、損傷が深刻化する前に修繕を実施することで、維持管理費用を抑制することが可能となる。



ケース１：予防保全型の修繕（損傷が深刻化する前に修繕を実施）

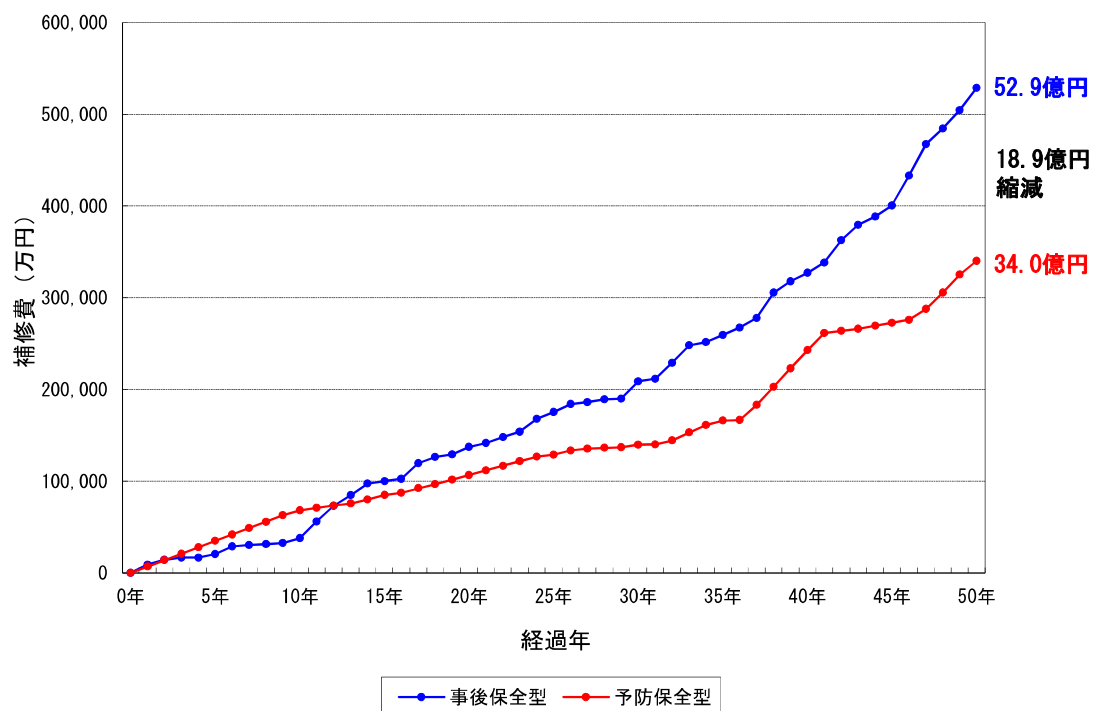
ケース２：事後保全型の修繕（損傷が深刻化してはじめて大規模な修繕を実施）

3-3. 橋梁長寿命化修繕計画のコスト縮減効果

事後保全型の修繕から予防保全型の修繕に転換することにより、少ない対策費用で橋梁の長寿命化を図ることができます。また、大規模な修繕や架替えが及ぼす道路交通への社会的・経済的損失を回避するなど道路ネットワークの安全性・信頼性を確保することができます。

策定した修繕計画の実施により、事後保全型の修繕を行った場合と比較すると、50年間で約18.9億円のコスト縮減が見込めます。

長寿命化修繕計画策定の効果



事後保全型：部材健全度 HI=20以下で補修、予防保全型：最適投資案

コスト縮減効果の比較

- | | |
|----------------------------------|-------------------------|
| ①事後保全型の事業費（部材健全度 HI=20 以下で補修を行う） | 50 年間総補修費：52.9 億円 |
| ②予防保全型の事業費（最適投資案に従って補修を行う） | 50 年間総補修費：34.0 億円 |
| ③コスト縮減効果 | $52.9 - 34.0 = 18.9$ 億円 |

3－4．今後の維持管理計画

（１）点検・修繕計画

策定した修繕計画で算出した投資予算に応じて、今後の維持管理計画を行います。判定区分Ⅲ・Ⅳの橋梁については、今後５年以内に対策を施し、橋梁の健全性を向上させます。

それ以降は、判定区分Ⅱに該当する橋梁のうち、対策の優先順位が高い橋梁から順次着手する計画とします。

定期点検については、５年以内のサイクルを遵守しつつ、平準化を図ります。

なお、点検・修繕計画は３巡目点検の結果により、随時見直しを行います。

今後の点検・修繕計画

	単位	計画年度										合計
		R6	R7	R8	R9	R10	R11	R12	R13	R14	R15	
修繕橋梁数	数	3	7	4	1	6	9	1	0	5	10	46
修繕費	万円	3772	9646	13400	6424	1211	3839	2784	2784	3696	3752	51308
設計橋梁数	数	0	7	0	0	9	1	0	8	7	0	32
設計費	万円	0	3372	0	0	4061	488	0	3648	3114	0	14683
点検橋梁数	数	109	100	185	144	56	109	100	185	144	56	1188
点検費	万円	4360	4000	7400	5760	2240	4360	4000	7400	5760	2240	47520
維持管理費計	万円	8132	17018	20800	12184	7512	8687	6784	13832	12570	5992	113511

（２）集約・撤去

利用者の安全・安心の確保および維持管理コスト縮減のため、管理する橋梁の架橋位置や利用状況並びに将来的な道路整備計画等を基に適切な「集約・撤去」を検討します。

令和 11 年度までに、管理する橋梁の内 2 橋程度について、撤去計画の検討を行い、地域住民の合意形成を図った上で実行に繋げ、定期点検 1 巡あたり約 80 万円の定期点検費用縮減を目指します。

（３）新技術等の活用

今後のより良い維持管理に向けて、点検の効率化・高度化が見込まれる橋梁については、新技術活用の検討を行います。

2 巡目の定期点検で橋梁点検車等を使用した 76 橋の内、交差条件や点検結果、橋梁の規模等を基に、効果が高いと判断される 29 橋程度について、点検支援に関する新技術を積極的に活用することで、費用縮減や事業の効率化に取り組む方針とします。

以下に対象橋梁への適用が可能と考えられる新技術を示します。

技術番号	NETIS 登録番号	技術名
BR010018-V0524	QS-170024-VR	橋梁点検支援ロボット (見る診る・スタンダード・ハイグレード・mini)
BR010013-V0424	KT-130046-V	高精細画像による橋梁下面や主塔のクラック自動抽出システム
BR010024-V0424	KT-190025-VR	社会インフラ画像診断サービス「ひびみつけ」
BR010015-V0524	CB-220017-A	非 GNSS 環境対応型ドローンやボールカメラを用いた近接目視点検支援技術
BR010029-V0324	-	非 GNSS 環境型 UAV を用いた橋梁点検支援システム
BR010071-V0024	-	Matrice300RTK (ドローン) を用いた橋梁点検支援技術「ひび検 Fly」

BR010024-V0424 : 本計画における対象技術

上記技術の活用により、3 巡目点検が完了する令和10年度までに、対象橋梁29橋における点検費用の約 4 割程度の縮減を目指します。

（４）費用縮減

橋梁の集約化・撤去、定期点検における新技術の活用に加え、直営点検の実施による費用縮減を図ります。

現在、管理する 594 橋の内、橋長が短く構造が単純であり、地上からの点検が可能な橋梁について、損傷程度も勘案した上で、30 橋程度の直営点検を目指します。

橋梁の集約化・撤去、新技術の活用及び直営点検の実施により、定期点検 1 巡あたり約 1700 万円（1 割程度）の費用を縮減することを目指します。

また、上記に加え、修繕工事における費用縮減を図るため、設計時においては、新工法や新材料などの新技術等の活用も検討を行う方針とします。

4. 橋梁個別施設計画

橋梁長寿命化修繕計画を基に、橋梁個別施設計画を次頁の通り作成しました。

なお、平成 26 年に施行された省令・告示により 5 年に 1 度の近接目視点検の実施が義務付けられたことから、その結果を踏まえ、適宜、個別施設計画の見直しを行うこととしています。

対策の優先順位にあたっては、以下に示す通りの考えの基、決定することとします。

＜対策の優先順位の考え方＞

点検結果に基づき、効果的に維持・修繕が図られるよう、以下の通り優先順位を定めます。

- 現在、判定区分Ⅲ・Ⅳの 37 橋の内、修繕実施済が 18 橋、施工途中が 1 橋、設計が完了し、工事予定が 11 橋（内 1 橋は一部施工完了）となっています。2 巡目点検でⅢ判定となった 7 橋についても今後 5 年以内に対策を施す計画としています。
- 橋梁の判定区分、健全度に加えて、路線の交通量や利用状況等の特徴や立地条件、利用者・周辺住民に対する影響等を考慮し、総合的に判断し、決定します。
- 予防保全の観点から措置を講ずることが望ましい橋梁（判定区分Ⅱ）と判断した橋梁については、損傷の状況や利用状況等、総合的に判断し順次補修対策に着手します。

対馬市橋梁個別施設計画対象橋梁一覧表（令和7年3月更新）

橋梁コード	橋梁名	道路 種別	路線名	橋種	架設 年次	供用 年数	橋長 (m)	幅員 (m)	橋長 15m 以上	最新 点検 年次	判定 区分	対策費用（万円）			対策の内容・時期									
												修繕費	設計費	点検費 (回)	2024	2025	2026	2027	2028	2029	2030	2031	2032	2033
															R6	R7	R8	R9	R10	R11	R12	R13	R14	R15
209-11001-00	阿須川橋	市	阿須2号	鋼	不明	—	17.6	2.0	○	2019	Ⅱ	—	—	40	点検					点検				
209-11002-00	学橋	市	久和1号	PC	1968	56	17.0	3.6	○	2019	Ⅱ	673	431	40	点検					点検		設計	修繕	
209-11003-00	鳥居橋	市	内院4号	PC	1966	58	16.6	3.6	○	2019	Ⅱ	—	—	40	点検					点検				
209-11004-00	泰仕橋	市	その他市道内山4号	PC	1983	41	15.7	4.8	○	2019	Ⅱ	—	—	40	点検					点検				
209-11005-00	瀬川橋	市	その他市道豆殿瀬1号	PC	1977	47	24.0	4.0	○	2019	Ⅱ	—	—	40	点検					点検				
209-11006-00	天道橋	市	1級市道浅藁1号	PC	1977	47	24.0	4.0	○	2019	Ⅱ	—	—	40	点検					点検				
209-11007-00	内山橋	市	その他市道西竜良線	PC	1988	36	19.4	5.2	○	2019	Ⅰ	—	—	40	点検					点検				
209-11008-00	平和橋	市	2級市道阿連白嶺線	PC	2002	22	33.2	5.2	○	2019	Ⅱ	—	—	40	点検					点検				
209-11009-00	大栗橋	市	2級市道阿連白嶺線	PC	2010	14	25.0	4.2	○	2019	Ⅰ	—	—	40	点検					点検				
209-11010-00	在庁橋	市	その他市道椎根5号	PC	1989	35	17.0	5.2	○	2019	Ⅰ	—	—	40	点検					点検				
209-11011-00	椎根橋	市	その他市道椎根10号	PC	1987	37	17.0	5.2	○	2019	Ⅰ	—	—	40	点検					点検				
209-11012-00	板ガエ橋	市	1級市道椎根鶴折線	PC	1974	50	16.5	5.9	○	2019	Ⅱ	—	—	40	点検					点検				
209-11013-00	白銀橋	市	その他市道下原4号	PC	1970	54	51.9	6.8	○	2019	Ⅱ	—	—	40	点検					点検				
209-11014-00	宮前橋	市	その他市道椎根1号	PC	1969	55	50.0	4.8	○	2019	Ⅱ	—	—	40	点検					点検				
209-11015-00	経塚橋	市	1級市道大板三町真聖線	PC	1967	57	28.9	4.7	○	2019	Ⅱ	—	—	40	点検					点検				
209-11016-00	日掛橋－1	市	2級市道久田日掛線	RC	1968	56	16.2	4.0	○	2019	Ⅱ	—	—	40	点検					点検				
209-11016-01	日掛橋－2	市	2級市道久田日掛線	鋼	不明	—	17.3	5.5	○	2019	Ⅱ	—	—	40	点検					点検				
209-11017-00	幾慈橋	市	上棚野田壇山線	鋼	1972	52	18.0	5.8	○	2020	Ⅱ	—	—	40		点検					点検			
209-11018-00	久根浜大橋	市	久根浜1号	PC	2001	23	26.5	5.2	○	2019	Ⅰ	—	—	40	点検					点検				
209-11019-00	小茂田港歩道橋	市	小茂田浜1号	鋼	1983	41	59.7	1.9	○	2020	Ⅱ	—	—	40		点検					点検			
209-11020-00	尾浦橋	市	尾浦5号	PC	不明	—	17.5	5.0	○	2019	Ⅰ	—	—	40	点検					点検				
209-11021-00	石屋根橋	市	その他市道椎根9号	PC	1988	36	17.1	4.2	○	2019	Ⅱ	—	—	40	点検					点検				
209-11022-00	塩屋原橋	市	その他市道塩谷原線	PC	1985	39	23.7	4.0	○	2019	Ⅱ	645	403	40	点検					点検		設計	修繕	
209-11023-00	小浦橋	市	その他市道大根原線	鋼	1994	30	18.0	6.2	○	2019	Ⅰ	—	—	40	点検					点検			ひびわれ注入他	
209-11024-00	中洲河橋	市	久根浜6号	PC	1997	27	28.7	4.2	○	2019	Ⅰ	—	—	40	点検					点検				
209-11025-00	阿須川橋	市	その他市道橋原小浦線	PC	1963	61	17.0	6.7	○	2019	Ⅱ	—	—	40	点検					点検				
209-11026-00	南室口橋	市	その他市道小浦ダム南線	PC	不明	—	15.3	6.5	○	2019	Ⅱ	—	—	40	点検					点検				
209-12001-00	長見橋	市	1級市道今里尾崎線	PC	1999	25	18.2	10.4	○	2019	Ⅱ	—	—	40	点検					点検				
209-12002-00	今里橋	市	1級市道今里尾崎線	PC	1999	25	17.3	10.4	○	2019	Ⅱ	—	—	40	点検	ひびわれ注入＋断面修復他				点検				
209-12003-00	永和橋	市	1級市道賀谷中央白浜線	RC	1971	53	15.0	6.1	○	2019	Ⅲ	1946	—	40	点検	修繕				点検				
209-12004-00	赤島大橋	市	小船越赤島線	鋼	1979	45	80.0	6.0	○	2020	Ⅱ	5568	488	40		点検				設計	修繕	点検		
209-12005-00	中ノ橋	市	その他市道旧指令部線	PC	1993	31	17.2	5.2	○	2019	Ⅱ	—	—	40	点検					点検		ケレン＋塗替他		
209-12006-00	上ノ橋	市	1級市道上見坂線	PC	1995	29	18.4	5.8	○	2019	Ⅱ	—	—	40	点検					点検				
209-12007-00	講和橋	市	その他市道洲原浄水場線	PC	1990	34	42.6	5.2	○	2019	Ⅱ	—	—	40	点検					点検				
209-12010-00	白嶺橋	市	その他市道洲原浄水場線	PC	1992	32	26.7	5.2	○	2019	Ⅱ	—	—	40	点検					点検				
209-12011-00	陰原橋	市	その他市道荒ソウ線	PC	1990	34	25.5	4.2	○	2019	Ⅱ	—	—	40	点検					点検				
209-12012-00	鶴嶺橋	市	その他市道元山線	鋼	1974	50	30.0	3.8	○	2019	Ⅰ	—	—	40	点検					点検				
209-12013-00	浜田原橋	市	1級市道大浜子曾線	PC	1982	42	19.0	9.3	○	2019	Ⅱ	—	—	40	点検					点検				
209-12014-00	病院橋	市	その他市道特設養老老人ホーム線	PC	1997	27	17.6	4.2	○	2019	Ⅰ	—	—	40	点検					点検				
209-12015-00	大浜橋	市	その他市道鶴知根曾線	RC	1985	39	17.3	8.7	○	2019	Ⅱ	—	—	40	点検					点検				
209-12016-00	上ミ原橋	市	その他市道久須原線	PC	不明	—	17.5	8.0	○	2019	Ⅰ	—	—	40	点検					点検				
209-12017-00	住吉橋	市	1級市道小船越赤島線	RC	1971	53	59.8	8.2	○	2019	Ⅱ	—	—	40	点検					点検				
209-13001-00	瓜ノ江橋	市	その他市道瓜ノ江線	PC	2001	23	21.7	4.2	○	2019	Ⅱ	—	—	40	点検					点検				
209-13002-00	豊玉橋	市	その他市道豊玉線	PC	1981	43	15.9	9.8	○	2019	Ⅱ	—	—	40	点検					点検				
209-13003-00	大江橋	市	1級市道仁位貝餅線	PC	1976	48	47.7	6.0	○	2019	Ⅱ	—	—	40	点検					点検				
209-13004-00	寺前橋	市	その他市道曾寺前線	PC	1977	47	16.6	5.2	○	2019	Ⅱ	—	—	40	点検					点検				
209-13005-00	小学橋	市	仁位貝餅線	PC	1996	28	50.4	5.2	○	2019	Ⅱ	—	—	40	点検					点検				
209-13006-00	和多都美大橋	市	1級市道仁位貝餅線	PC	1996	28	51.8	7.2	○	2019	Ⅱ	—	—	40	点検					点検				
209-13007-00	茂ノサエ橋	市	1級市道佐保-田線	PC	2006	18	25.6	10.0	○	2019	Ⅱ	—	—	40	点検					点検				
209-14001-00	中央橋	市	1級市道曾-吉田線	PC	2005	19	39.0	8.2	○	2019	Ⅱ	—	—	40	点検					点検				
209-14002-00	志多賀大橋	市	その他市道志多賀在家後河下線	PC	1976	48	30.0	7.8	○	2019	Ⅱ	—	—	40	点検					点検				
209-14003-00	新川橋	市	その他市道佐賀宮原向エ2号	PC	1979	45	22.2	5.2	○	2019	Ⅱ	—	—	40	点検					点検				
209-14004-00	イノ原橋	市	その他市道三根イノ原線	鋼	1973	51	24.4	6.0	○	2019	Ⅱ	—	—	40	点検					点検				
209-14005-00	志趣大橋	市	その他市道臨港2号	PC	1980	44	16.0	6.2	○	2019	Ⅱ	—	—	40	点検					点検				
209-14006-00	吉田橋	市	田口サエ瀬ノサエ線	鋼	1977	47	40.7	4.0	○	2020	Ⅱ	—	—	40		点検					点検			
209-14007-00	三根中村橋	市	2級市道三根中村線	PC	1988	36	34.9	3.8	○	2021	Ⅱ	—	—	40			点検					点検		
209-14008-00	大河内橋	市	1級市道津柳女連線	PC	1994	30	69.6	6.2	○	2021	Ⅱ	—	—	40			点検					点検		
209-15001-00	西津屋大橋	市	1級市道西津屋線	鋼	不明	—	15.4	5.9	○	2019	Ⅰ	—	—	40	点検					点検				
209-15002-00	大岩橋	市	1級市道恵古湊線	PC	1993	31	59.0	8.0	○	2021	Ⅱ	—	—	40			点検					点検		
209-15003-00	井口大橋	市	その他市道井口ウナシ線	PC	1973	51	31.6	4.8	○	2021	Ⅱ	—	—	40			点検					点検		
209-15004-00	深山橋	市	その他市道深山橋エーナ線	PC	2002	22	26.2	4.7	○	2021	Ⅰ	—	—	40			点検					点検		

対馬市橋梁個別施設計画対象橋梁一覧表（令和7年3月更新）

橋梁コード	橋梁名	道路 種別	路線名	橋種	架設 年次	供用 年数	橋長 (m)	幅員 (m)	橋長 15m 以上	最新 点検 年次	判定 区分	対策費用（万円）			対策の内容・時期										
												修繕費	設計費	点検費 (回)	2024	2025	2026	2027	2028	2029	2030	2031	2032	2033	
															R6	R7	R8	R9	R10	R11	R12	R13	R14	R15	
209-15005-00	深山線 3 号橋	市	その他市道深山線	RC	不明	—	15.0	3.6	○	2022	Ⅲ	—	—	40				点検					点検		
209-15006-00	深山線 4 号橋	市	その他市道深山線	RC	不明	—	15.0	3.6	○	2022	Ⅲ	600	—	40		修繕		点検					点検		
209-15007-00	深山線 5 号橋	市	その他市道深山線	RC	不明	—	15.0	3.6	○	2019	Ⅱ	—	—	40	点検	前面修復他				点検					
209-15008-00	深山線 6 号橋	市	その他市道深山線	RC	不明	—	15.0	3.6	○	2021	Ⅲ	—	—	40			点検					点検			
209-15009-00	仁田ノ内橋	市	2級市道仁田ノ内線	PC	1996	28	25.8	9.7	○	2021	Ⅱ	—	—	40			点検					点検			
209-15010-00	ドンドン橋	市	1級市道中山線	鋼	1978	46	21.0	5.8	○	2021	Ⅱ	1328	488	40			点検					設計 点検	修繕		
209-15011-00	鶴鳴橋	市	1級市道仁田志多留線	PC	2000	24	21.5	8.2	○	2021	Ⅱ	—	—	40			点検					点検	ケレン+塗替他		
209-15012-00	瀬田橋	市	櫻滝線	鋼	1968	56	35.0	4.2	○	2020	Ⅱ	—	—	40		点検					点検				
209-15013-00	下里橋	市	その他市道下里段山線	鋼	1985	39	40.8	8.0	○	2021	Ⅱ	—	—	40			点検					点検			
209-15014-00	銅所橋	市	2級市道銅所線	PC	1980	44	24.6	4.4	○	2021	Ⅱ	—	—	40			点検					点検			
209-15015-00	浦川橋	市	2級市道銅所線	PC	1982	42	26.0	5.0	○	2021	Ⅱ	—	—	40			点検					点検			
209-15016-00	仁田ダム 7 号橋	市	その他市道仁田ダム線	鋼	1978	46	28.0	4.0	○	2021	Ⅱ	—	—	40			点検					点検			
209-15017-00	仁田ダム 6 号橋	市	その他市道仁田ダム線	鋼	1978	46	17.0	4.0	○	2021	Ⅰ	—	—	40			点検					点検			
209-15018-00	仁田ダム 5 号橋	市	その他市道仁田ダム線	鋼	1978	46	15.0	4.0	○	2021	Ⅱ	—	—	40			点検					点検			
209-15019-00	仁田ダム 4 号橋	市	その他市道仁田ダム線	鋼	1978	46	24.9	4.0	○	2021	Ⅰ	—	—	40			点検					点検			
209-15020-00	仁田ダム 3 号橋	市	その他市道仁田ダム線	鋼	1978	46	35.0	5.0	○	2021	Ⅰ	—	—	40			点検					点検			
209-15021-00	シモガワ橋	市	その他市道鹿見中道線	鋼	不明	—	21.3	4.8	○	2021	Ⅱ	—	—	40			点検					点検			
209-15022-00	能登 1 号橋	市	中山線	鋼	1979	45	17.0	5.8	○	2020	Ⅱ	—	—	40		点検					点検				
209-15023-00	長下橋	市	1級市道中山線	鋼	1979	45	15.5	5.8	○	2021	Ⅱ	—	—	40			点検					点検			
209-15024-00	前川橋	市	その他市道滝の原線	PC	2000	24	34.0	6.6	○	2021	Ⅱ	—	—	40			点検					点検			
209-15025-00	黒原橋	市	その他市道黒ノサエ線	鋼	1983	41	23.5	5.0	○	2021	Ⅱ	—	—	40			点検					点検			
209-15026-00	御園大橋	市	1級市道仁田志多留線	鋼	1988	36	65.6	6.2	○	2021	Ⅲ	6424	598	40		設計	点検	修繕	ケレン+塗替他			点検			
209-15027-00	御園橋	市	1級市道仁田志多留線	RC	1987	37	18.0	7.5	○	2021	Ⅱ	—	—	40			点検					点検			
209-15028-00	フスベ橋	市	その他市道目保呂ダム線	PC	1997	27	29.0	5.7	○	2021	Ⅱ	—	—	40			点検					点検			
209-15029-00	鉢ノサエ橋	市	その他市道目保呂ダム線	PC	1997	27	37.0	5.2	○	2021	Ⅰ	—	—	40			点検					点検			
209-15030-00	嶽見橋	市	その他市道目保呂ダム線	RC	1992	32	33.3	5.2	○	2021	Ⅱ	—	—	40			点検					点検			
209-15031-00	二本木橋	市	その他市道タシヒラ線	RC	1954	70	16.0	5.8	○	2021	Ⅱ	—	—	40			点検					点検			
209-16001-00	仁田ダム 1 号橋	市	その他市道仁田ダム線	鋼	1977	47	16.2	4.0	○	2021	Ⅱ	—	—	40			点検					点検			
209-16002-00	仁田ダム 2 号橋	市	その他市道仁田ダム線	鋼	1977	47	25.0	4.0	○	2021	Ⅰ	—	—	40			点検					点検			
209-16003-00	河内橋	市	その他市道河内中線	RC	1928	96	21.9	4.7	○	2023	Ⅱ	—	—	40					点検					点検	
209-16004-00	恵比須橋	市	その他市道等恵比須崎線	PC	1980	44	25.0	8.2	○	2020	Ⅱ	—	—	40		点検					点検				
209-16005-00	善栄橋	市	その他市道琴海岸線	RC	1982	42	21.0	3.6	○	2020	Ⅱ	—	—	40		点検					点検				
209-16006-00	白妙橋	市	その他市道富高津津和浜線	RC	1983	41	15.2	5.6	○	2020	Ⅱ	—	—	40		点検					点検				
209-16007-00	サイガミ橋	市	その他市道比田勝津和線	PC	2003	21	15.3	6.8	○	2020	Ⅰ	—	—	40		点検					点検				
209-21001-00	無名橋	市	久田日掛線	RC	不明	—	14.5	4.7	—	2019	Ⅱ	600	488	40	点検					点検		設計	修繕		
209-21002-00	大多羅橋	市	大多羅線	PC	1981	43	10.7	4.7	—	2020	Ⅱ	—	—	40		点検					点検		ひびわれ注入他		
209-21003-00	無名橋 2	市	大多羅線	鋼	不明	—	11.6	3.7	—	2020	Ⅱ	451	488	40		点検			ひびわれ注入他		点検	設計	修繕		
209-21004-00	大米原橋	市	小浦 1 号	PC	1973	51	9.4	4.8	—	2020	Ⅱ	298	431	40		点検			設計	修繕	点検		ケレン+塗替他		
209-21005-00	春日橋	市	小浦 1 号	PC	1968	56	12.9	3.6	—	2019	Ⅱ	—	—	40	点検					点検					
209-21006-00	昭和橋	市	小浦曲線	PC	不明	—	12.3	4.6	—	2019	Ⅱ	—	—	40	点検					点検					
209-21007-00	多景橋	市	阿須 1 号	PC	1971	53	11.9	3.7	—	2020	Ⅱ	—	—	40		点検					点検				
209-21008-00	昭和橋	市	今屋敷田淵 2 号	PC	1992	32	9.5	3.8	—	2020	Ⅱ	278	431	40		点検			設計	修繕	点検				
209-21009-00	金比羅橋	市	田淵今屋敷 1 号	PC	1992	32	9.1	5.7	—	2020	Ⅱ	—	—	40		点検			ひびわれ注入他		点検				
209-21010-00	大手橋	市	横町線	PC	1992	32	8.9	14.3	—	2019	Ⅱ	1120	431	40	点検				設計	修繕 点検	ひびわれ注入他				
209-21011-00	三の橋	市	今屋敷大手橋 1 号	PC	1992	32	8.9	2.6	—	2020	Ⅱ	—	—	40		点検					点検				
209-21012-00	有田橋	市	国分大手橋 2 号	PC	1992	32	9.7	6.8	—	2020	Ⅱ	—	—	40		点検					点検				
209-21013-00	濱町橋	市	国分大手橋 1 号	PC	1917	107	8.9	4.9	—	2020	Ⅱ	—	—	40		点検					点検				
209-21014-00	佐野屋橋	市	国分大手橋 1 号	その他・代	1992	32	12.3	12.8	—	2020	Ⅱ	—	—	40		点検					点検				
209-21015-00	無名橋	市	堀田 2 号	鋼	不明	—	7.5	2.7	—	2019	Ⅲ	900	—	40	点検	修繕	ケレン+塗替他			点検					
209-21016-00	西岡橋	市	久田 2 号	鋼	不明	—	10.9	2.5	—	2023	Ⅰ	—	—	40					点検					点検	
209-21017-00	延命寺橋	市	久田 7 号	PC	1993	31	11.6	5.2	—	2020	Ⅱ	—	—	40		点検					点検		ひびわれ注入他		
209-21018-00	江川橋	市	尾浦 3 号	RC	1969	55	8.6	3.6	—	2019	Ⅱ	226	431	40	点検					点検		設計	修繕		
209-21019-00	江尻橋	市	安神 6 号	PC	1977	47	14.0	5.5	—	2019	Ⅱ	—	—	40	点検					点検					
209-21020-00	在前橋	市	内院 3 号	PC	1989	35	13.5	5.3	—	2020	Ⅰ	—	—	40		点検					点検				
209-21021-00	柿の木橋	市	内院水源線	PC	1973	51	8.1	3.6	—	2020	Ⅱ	—	—	40		点検					点検				
209-21022-00	けいこ橋	市	浅藻 3 号	PC	不明	—	10.0	3.7	—	2020	Ⅱ	—	—	40		点検					点検				
209-21023-00	堂前橋	市	多久頭魂神社線	PC	不明	—	10.8	3.7	—	2020	Ⅱ	—	—	40		点検					点検				
209-21024-00	上神田橋	市	豆酸 1 号	PC	不明	—	10.0	3.6	—	2019	Ⅱ	277	431	40	点検				設計	修繕 点検	ひびわれ注入他				
209-21025-00	竜良橋	市	西竜良線	PC	不明	—	10.5	7.6	—	2020	Ⅱ	—	—	40		点検					点検				
209-21026-00	上里橋	市	小茂田 6 号	鋼	1984	40	11.1	2.0	—	2019	Ⅱ	—	—	40	点検					点検					
209-21027-00	小茂田橋	市	小茂田 8 号	PC	1971	53	9.8	4.7	—	2020	Ⅱ	—	—	40		点検					点検				

対馬市橋梁個別設計画対象橋梁一覧表（令和7年3月更新）

橋梁コード	橋梁名	道路 種別	路線名	橋種	架設 年次	供用 年数	橋長 (m)	幅員 (m)	橋長 15m 以上	最新 点検 年次	判定 区分	対策費用（万円）			対策の内容・時期									
												修繕費	設計費	点検費 (回)	2024	2025	2026	2027	2028	2029	2030	2031	2032	2033
															R6	R7	R8	R9	R10	R11	R12	R13	R14	R15
209-21028-00	便利橋	市	小茂田9号	PC	1972	52	9.8	3.3	—	2019	I	—	—	40	点検					点検				
209-21029-00	上志橋	市	椎根鶴桁線	PC	1974	50	9.7	5.7	—	2020	II	—	—	40		点検					点検			
209-21030-00	鶴桁橋	市	椎根鶴桁線	PC	1980	44	7.5	8.5	—	2020	II	—	—	40		点検					点検			
209-21031-00	若田橋	市	若田1号	鋼	不明	—	10.3	3.6	—	2019	III	412	561	40	点検	設計			修繕	点検				
209-21032-00	無名橋	市	樫根金の元線	RC	不明	—	9.3	4.0	—	2019	I	—	—	40	点検			当て板補強他		点検				
209-21033-00	栄橋	市	大板三町真星線	PC	不明	—	12.5	5.7	—	2019	I	—	—	40	点検					点検	ひびわれ注入+断面修復他			
209-21034-00	無名橋	市	久根田舎三町真星線	RC	不明	—	8.7	4.4	—	2020	II	433	488	40		点検					点検	設計		修繕
209-21035-00	納鹿橋	市	久田日掛線	PC	1983	41	13.4	6.1	—	2020	II	—	—	40		点検					点検			
209-21036-00	榎橋	市	久根田舎9号	PC	1988	36	10.0	5.2	—	2020	II	—	—	40		点検					点検			
209-21037-00	大野橋	市	久根田舎9号	RC	不明	—	11.9	3.4	—	2019	III	298	431	40	点検	設計			修繕	点検				
209-21038-00	御所橋	市	久根田舎田ノ段線	PC	1991	33	10.9	5.2	—	2019	I	—	—	40	点検			ひびわれ注入他		点検				
209-21039-00	無名橋	市	南室3号	RC	不明	—	4.8	8.1	—	2020	II	—	—	40		点検					点検			
209-21040-00	段島橋	市	尾浦6号	PC	1987	37	12.7	3.6	—	2020	II	—	—	40		点検					点検			
209-21041-00	上久橋	市	佐須中学校線	PC	1987	37	12.4	5.0	—	2020	II	—	—	40		点検					点検			
209-21042-00	かたらい橋	市	白子9号	PC	1993	31	9.1	5.2	—	2020	II	—	—	40		点検					点検			
209-21043-00	新堀田橋	市	堀田1号	PC	1994	30	14.2	6.2	—	2020	I	—	—	40		点検					点検			
209-21044-00	大栄橋	市	小茂田上里線	PC	1974	50	13.0	6.1	—	2020	II	—	—	40		点検					点検			
209-21045-00	樫塚橋	市	棧原小浦線	PC	1979	45	10.0	11.0	—	2020	II	—	—	40		点検					点検			
209-21046-00	上見坂口橋	市	小浦ダム循環線	PC	不明	—	12.5	6.3	—	2020	I	—	—	40		点検					点検			
209-21047-00	無名橋	市	小浦曲線	RC	不明	—	3.4	4.0	—	2020	II	—	—	40		点検					点検			
209-21048-00	無名橋	市	小浦曲線	RC	不明	—	4.1	4.6	—	2020	II	—	—	40		点検					点検			
209-21049-00	無名橋	市	小浦曲線	RC	不明	—	4.6	3.6	—	2020	II	—	—	40		点検					点検			
209-21050-00	無名橋	市	曲1号	RC	不明	—	3.2	3.7	—	2020	I	—	—	40		点検					点検			
209-21051-00	無名橋	市	宮谷12号	RC	不明	—	3.5	3.6	—	2020	III	—	—	40		点検					点検			
209-21052-00	無名橋	市	宮谷14号	RC	不明	—	3.3	3.0	—	2020	II	—	—	40		点検					点検			
209-21053-00	無名橋	市	宮谷11号	RC	不明	—	4.0	2.1	—	2020	II	—	—	40		点検					点検			
209-21054-00	無名橋	市	宮谷10号	RC	不明	—	4.1	2.0	—	2020	II	—	—	40		点検					点検			
209-21055-00	無名橋	市	宮谷5号	RC	不明	—	4.0	2.0	—	2020	II	—	—	40		点検					点検			
209-21056-00	無名橋	市	宮谷7号	RC	不明	—	5.1	1.6	—	2020	II	—	—	40		点検					点検			
209-21057-00	荒神橋	市	中村日吉1号	PC	1971	53	6.5	5.7	—	2019	I	—	—	40	点検					点検				
209-21058-00	柳橋	市	中村4号	PC	不明	—	6.5	2.5	—	2020	II	—	—	40		点検					点検			
209-21059-00	無名橋	市	中村天道茂1号	PC	不明	—	5.1	1.6	—	2020	II	—	—	40		点検					点検			
209-21060-00	銭屋橋	市	天道茂2号	PC	1998	26	6.6	7.0	—	2020	II	—	—	40		点検					点検			
209-21061-00	無名橋	市	その他市道天道茂中村1号	鋼	不明	—	5.7	1.1	—	2020	II	—	—	40		点検					点検			
209-21062-00	無名橋	市	万松院水源線	RC	不明	—	6.8	3.3	—	2020	II	—	—	40		点検					点検			
209-21063-00	桜橋	市	横町線	RC	不明	—	5.6	37.1	—	2020	II	—	—	40		点検					点検			
209-21064-00	一ツ橋	市	今屋敷田淵1号	PC	1992	32	7.0	11.3	—	2020	II	609	431	40		点検			設計	修繕	点検			
209-21065-00	十王橋	市	国分大手橋2号	PC	1905	119	6.6	4.4	—	2020	I	—	—	40		点検			ひびわれ注入他		点検			
209-21066-00	無名橋	市	久田道3号	RC	不明	—	4.0	2.1	—	2020	II	—	—	40		点検					点検			
209-21067-00	無名橋	市	白子6号	PC	不明	—	9.4	4.6	—	2020	II	—	—	40		点検					点検			
209-21068-00	白子橋	市	久田日掛線	RC	2005	19	6.7	10.0	—	2020	II	—	—	40		点検					点検			
209-21069-00	無名橋	市	久田5号	RC	不明	—	3.6	3.4	—	2020	II	—	—	40		点検					点検			
209-21070-00	無名橋	市	久田5号	RC	不明	—	2.9	2.9	—	2019	II	95	488	40	点検				設計	修繕 点検	ひびわれ注入+断面修復他			
209-21071-00	無名橋	市	尾浦線	RC	不明	—	3.3	8.4	—	2020	II	—	—	40		点検					点検			
209-21074-00	2号安神橋	市	安神線	RC	不明	—	8.8	16.0	—	2020	II	—	—	40		点検					点検			
209-21075-00	1号安神橋	市	安神線	RC	1963	61	4.7	3.9	—	2020	II	—	—	40		点検					点検			
209-21076-00	無名橋	市	安神1号	RC	不明	—	5.7	5.2	—	2020	II	—	—	40		点検					点検			
209-21077-00	無名橋	市	安神5号	RC	不明	—	3.5	3.4	—	2021	I	—	—	40			点検					点検		
209-21078-00	無名橋	市	久和水源地線	RC	不明	—	5.9	3.5	—	2023	I	—	—	40					点検					点検
209-21079-00	無名橋	市	内院水源線	PC	1973	51	7.4	3.3	—	2021	II	—	—	40			点検					点検		
209-21080-00	無名橋	市	内山3号	RC	不明	—	4.0	7.3	—	2021	II	—	—	40			点検					点検		
209-21081-00	無名橋	市	浅藻1号	RC	不明	—	4.9	3.9	—	2021	II	—	—	40			点検					点検		
209-21082-00	無名橋	市	浅藻1号	RC	不明	—	4.5	3.4	—	2021	III	104	488	40		設計	点検		修繕			点検		
209-21083-00	宮前橋	市	多久頭魂神社線	RC	不明	—	4.5	3.3	—	2021	II	—	—	40			点検		ひびわれ注入他			点検		
209-21084-00	無名橋	市	豆酸5号	その他	不明	—	4.0	1.5	—	2019	II	—	—	40	点検					点検				
209-21085-00	無名橋	市	豆酸11号	RC	不明	—	3.5	3.5	—	2021	II	—	—	40			点検					点検		
209-21086-00	無名橋	市	豆酸16号	RC	不明	—	4.2	3.8	—	2021	II	—	—	40			点検					点検		
209-21087-00	思家橋	市	豆酸18号	RC	不明	—	3.7	4.0	—	2019	I	—	—	40	点検					点検				
209-21088-00	千代助橋	市	豆酸18号	その他	不明	—	2.8	5.0	—	2021	I	—	—	40			点検					点検		
209-21089-00	港橋	市	豆酸19号	RC	不明	—	6.8	4.4	—	2021	II	—	—	40			点検					点検		
209-21090-00	一ツ橋	市	豆酸23号	RC	不明	—	4.4	2.3	—	2021	II	—	—	40			点検					点検		

対馬市橋梁個別設計画対象橋梁一覧表（令和7年3月更新）

橋梁コード	橋梁名	道路 種別	路線名	橋種	架設 年次	供用 年数	橋長 (m)	幅員 (m)	橋長 15m 以上	最新 点検 年次	判定 区分	対策費用（万円）			対策の内容・時期										
												修繕費	設計費	点検費 (回)	2024	2025	2026	2027	2028	2029	2030	2031	2032	2033	
															R6	R7	R8	R9	R10	R11	R12	R13	R14	R15	
209-21091-00	無名橋	市	豆酸25号	RC	1983	41	4.2	4.6	—	2021	Ⅱ	—	—	40			点検						点検		
209-21092-00	うずら橋	市	尾崎山線	RC	1937	87	5.5	4.9	—	2021	Ⅱ	—	—	40			点検						点検		
209-21093-00	金剛院橋	市	尾崎山線	RC	不明	—	3.0	5.6	—	2021	Ⅱ	—	—	40			点検						点検		
209-21094-00	寺門ノ橋	市	湯船線	その他	不明	—	4.0	4.5	—	2019	I	—	—	40	点検					点検					
209-21095-00	無名橋	市	西竜良線	RC	不明	—	2.5	4.0	—	2021	I	—	—	40			点検						点検		
209-21096-00	無名橋	市	西竜良線	RC	不明	—	2.5	5.1	—	2021	Ⅱ	—	—	40			点検						点検		
209-21097-00	無名橋	市	西竜良線	RC	不明	—	2.6	4.0	—	2021	Ⅱ	—	—	40			点検						点検		
209-21098-00	無名橋	市	西竜良線	RC	不明	—	5.0	6.6	—	2021	Ⅱ	—	—	40			点検						点検		
209-21099-00	無名橋	市	椎根鶴桁線	RC	不明	—	7.3	5.4	—	2021	Ⅱ	—	—	40			点検						点検		
209-21100-00	無名橋	市	下原9号	RC	不明	—	4.2	5.3	—	2021	Ⅱ	—	—	40			点検						点検		
209-21101-00	若田橋 2号	市	若田2号	RC	不明	—	7.0	3.6	—	2021	I	—	—	40			点検						点検		
209-21102-00	一号橋	市	檜根金の元線	RC	不明	—	3.6	3.8	—	2021	Ⅱ	—	—	40			点検						点検		
209-21103-00	椎根ザレ橋	市	大板三町真星線	RC	不明	—	5.4	5.9	—	2021	Ⅱ	—	—	40			点検						点検		
209-21104-00	大板橋	市	大板2号支線	RC	1979	45	7.0	3.8	—	2021	I	—	—	40			点検						点検		
209-21105-00	鶴亀橋	市	大板2号支線	RC	不明	—	4.7	3.7	—	2021	I	—	—	40			点検						点検		
209-21106-00	松葉橋（新橋）	市	久田日掛線	PC	2001	23	14.5	10.8	—	2021	Ⅱ	—	—	40			点検						点検		ひびわれ注入他
209-21106-01	松葉橋（旧橋）	市	久田日掛線	RC	2001	23	7.4	4.6	—	2021	Ⅱ	231	403	40			点検						点検	設計	修繕
209-21107-00	無名橋	市	上槻野田壇山線	RC	不明	—	4.2	7.4	—	2022	Ⅱ	—	—	40				点検							
209-21108-00	無名橋	市	久根田舎9号	RC	不明	—	4.0	3.6	—	2022	Ⅱ	—	—	40				点検					点検		
209-21109-00	無名橋	市	白子7号	RC	不明	—	3.0	5.7	—	2022	I	—	—	40				点検					点検		
209-21110-00	ワゴ橋	市	安神竜ノ崎線	RC	1983	41	7.0	5.6	—	2021	Ⅱ	—	—	40			点検						点検		
209-21111-00	無名橋	市	宮谷2号	RC	不明	—	3.8	8.2	—	2022	Ⅱ	—	—	40				点検					点検		
209-21112-00	白土橋	市	白土線	RC	1966	58	3.7	7.2	—	2022	Ⅱ	—	—	40				点検					点検		
209-21113-00	園下橋	市	阿連11号	RC	1979	45	3.5	4.0	—	2021	Ⅱ	—	—	40			点検						点検		
209-21114-00	無名橋	市	鶴野住宅内線	RC	不明	—	5.0	5.7	—	2022	Ⅱ	—	—	40				点検					点検		
209-21115-00	無名橋	市	堀田3号	PC	不明	—	3.2	4.0	—	2022	I	—	—	40				点検					点検		
209-21116-00	無名橋	市	瀬漁港線	RC	不明	—	5.4	6.7	—	2022	I	—	—	40				点検					点検		
209-21117-00	無名橋	市	小浦ザレ線	RC	不明	—	3.7	4.1	—	2022	I	—	—	40				点検					点検		
209-21118-00	小浦橋	市	棧原小浦線	RC	1966	58	4.0	7.0	—	2021	Ⅱ	—	—	40			点検						点検		
209-21119-00	無名橋	市	宮谷13号	RC	不明	—	4.6	4.5	—	2022	I	—	—	40				点検					点検		
209-22001-00	中町橋	市	尾崎中央線	PC	1980	44	10.4	9.2	—	2022	Ⅱ	—	—	40				点検					点検		
209-22002-00	土寄橋	市	尾崎中央線	PC	1980	44	10.4	8.5	—	2019	I	—	—	40	点検					点検					
209-22003-00	新橋	市	尾崎郷崎線	鋼	不明	—	11.7	3.4	—	2020	Ⅳ	3500	—	40		点検	単独 点検					点検			
209-22004-00	おいだら橋	市	今里阿連河内線	RC	不明	—	9.2	6.1	—	2019	Ⅱ	—	—	40	点検					点検					
209-22005-00	加志橋	市	加志浜白嶺線	PC	1974	50	12.5	6.1	—	2021	Ⅱ	—	—	40			点検						点検		
209-22006-00	敷島橋	市	加志みかた線	RC	2011	13	10.0	3.4	—	2022	Ⅱ	—	—	40				点検					点検		
209-22007-00	宿の河内橋	市	芦ヶ浦市内線	PC	1972	52	8.2	6.1	—	2021	Ⅱ	440	431	40			点検		設計	修繕		点検			
209-22008-00	芦浦橋	市	芦ヶ浦関連道線	PC	1971	53	10.4	4.6	—	2021	Ⅱ	—	—	40			点検			ひびわれ注入他		点検			
209-22009-00	新地橋	市	緒方中央線	PC	不明	—	8.4	7.3	—	2021	Ⅱ	—	—	40			点検						点検		
209-22010-00	白江橋	市	鶏知千馬ヶ原線	PC	1980	44	14.1	15.0	—	2022	Ⅱ	—	—	40				点検					点検		
209-22011-00	宮の下橋	市	宮ノ下線	PC	不明	—	13.1	3.5	—	2019	Ⅱ	403	431	40	点検				設計	修繕 点検	ひびわれ注入他				
209-22012-00	おろ橋	市	元山線	RC	1973	51	10.0	3.6	—	2019	Ⅲ	—	—	40	点検					点検					
209-22013-00	元山橋	市	元山線	RC	1973	51	9.9	4.6	—	2019	Ⅲ	—	—	40	点検					点検					
209-22014-00	白嶺橋	市	焼松陽線	PC	2010	14	12.1	3.6	—	2022	I	—	—	40				点検					点検		
209-22015-00	住吉橋	市	鶏知川沿線	PC	1946	78	12.5	2.8	—	2020	Ⅱ	—	—	40		点検						点検			
209-22016-00	鍵屋別荘前橋	市	鍵屋別荘線	PC	不明	—	13.1	2.7	—	2020	Ⅱ	—	—	40		点検						点検			
209-22017-00	今里中央橋	市	今里保育所線	PC	1989	35	8.9	4.5	—	2020	Ⅱ	—	—	40		点検						点検			
209-22018-00	加志中央橋	市	加志在所線	PC	1989	35	11.3	5.0	—	2019	Ⅱ	—	—	40	点検					点検					
209-22019-00	無名橋	市	加志在所線	PC	1988	36	9.6	5.6	—	2022	Ⅱ	—	—	40				点検					点検		
209-22020-00	西高浜橋	市	高浜官舎線	PC	1999	25	8.6	8.2	—	2021	I	—	—	40			点検						点検		
209-22021-00	都都寺橋	市	尾崎水崎線	RC	不明	—	3.2	7.3	—	2019	Ⅲ	200	—	40	点検	修繕	表面保護他			点検					
209-22022-00	中央橋	市	尾崎水崎線	RC	不明	—	4.7	4.5	—	2019	Ⅲ	—	—	40	点検					点検					
209-22023-00	蜂ノ戸橋	市	今里尾崎線	RC	不明	—	3.3	5.8	—	2022	Ⅱ	—	—	40				点検					点検		
209-22024-00	高見橋	市	今里大面線	PC	不明	—	7.0	5.8	—	2020	Ⅱ	—	—	40		点検						点検			
209-22025-00	住宅橋	市	加志市内線	PC	2024	0	22.2	3.7	○	2019	Ⅱ	—	—	40	点検					点検					
209-22026-00	滝見橋	市	加志みかた線	RC	不明	—	4.1	3.4	—	2022	Ⅱ	—	—	40				点検					点検		
209-22027-00	川端橋	市	吹崎中道線	RC	不明	—	4.9	6.5	—	2022	Ⅲ	—	—	40				点検					点検		
209-22028-00	県浦橋	市	箕形大洋線	RC	不明	—	6.0	5.5	—	2020	Ⅲ	900	—	40		点検	修繕					点検			
209-22029-00	元里橋	市	箕形大洋線	RC	不明	—	6.6	2.9	—	2020	Ⅱ	—	—	40		点検		ひびわれ注入＋筋面修復他				点検			
209-22030-00	学童橋	市	恵比須神社線	鋼・RC	不明	—	5.0	5.5	—	2019	I	—	—	40	点検					点検					
209-22031-00	新道橋	市	賀谷中央白浜線	RC	不明	—	5.1	6.7	—	2020	Ⅱ	—	—	40		点検					点検				

対馬市橋梁個別施設計画対象橋梁一覧表（令和7年3月更新）

橋梁コード	橋梁名	道路 種別	路線名	橋種	架設 年次	供用 年数	橋長 (m)	幅員 (m)	橋長 15m 以上	最新 点検 年次	判定 区分	対策費用（万円）			対策の内容・時期										
												修繕費	設計費	点検費 (回)	2024	2025	2026	2027	2028	2029	2030	2031	2032	2033	
															R6	R7	R8	R9	R10	R11	R12	R13	R14	R15	
209-22032-00	在所橋	市	芦ヶ浦市内線	RC-その他	不明	—	4.0	3.8	—	2021	Ⅱ	—	—	40			点検					点検			
209-22034-00	中央橋	市	久須保市内線	RC	不明	—	3.9	3.2	—	2020	Ⅱ	—	—	40			点検					点検			
209-22035-00	モトゴエ橋	市	久須保モトコエ線	RC	不明	—	3.9	5.3	—	2020	Ⅱ	—	—	40			点検					点検			
209-22036-00	学校前橋	市	久須保緒方線	その他	不明	—	3.7	3.3	—	2019	Ⅱ	—	—	40	点検						点検				
209-22037-00	神社前橋	市	緒方公民館線	RC	不明	—	5.9	2.8	—	2020	Ⅱ	—	—	40		点検						点検			
209-22038-00	公民館橋	市	緒方公民館線	RC	不明	—	4.0	3.5	—	2021	Ⅰ	—	—	40			点検					点検			
209-22039-00	東浜橋	市	大船越平瀬原線	RC	不明	—	4.1	3.8	—	2022	Ⅱ	—	—	40				点検					点検		
209-22040-00	平瀬原橋	市	大船越平瀬原線	RC	不明	—	5.0	3.7	—	2022	Ⅱ	—	—	40				点検					点検		
209-22041-00	大船越橋	市	鶏知千馬ヶ原線	RC	不明	—	7.7	14.7	—	2022	Ⅱ	—	—	40				点検					点検		
209-22042-00	無名橋	市	鶏知川沿線	RC	不明	—	4.4	3.4	—	2022	Ⅱ	—	—	40				点検					点検		
209-22043-00	小日向橋	市	鶏知中学校川沿線	RC	不明	—	4.3	4.3	—	2021	Ⅰ	—	—	40			点検					点検			
209-22044-00	みどり橋	市	洲瀬浄水場線	RC	不明	—	6.0	4.0	—	2020	Ⅲ	271	431	40		設計 点検			修繕			点検			
209-22045-00	赤水橋	市	洲瀬水源池線	RC	不明	—	5.8	3.1	—	2022	Ⅰ	—	—	40				点検	ひびわれ注入＋断面修復他					点検	
209-22046-00	無名橋	市	上見坂線	RC	不明	—	4.0	5.5	—	2022	Ⅱ	—	—	40				点検					点検		
209-22047-00	センター前橋	市	上見坂線	RC	不明	—	4.5	5.0	—	2020	Ⅱ	—	—	40			点検					点検			
209-22048-00	根曽橋	市	大浜子曾線	その他	不明	—	3.3	3.9	—	2020	Ⅱ	—	—	40			点検					点検			
209-22049-00	旧砲台橋	市	国民宿舍線	RC-RC-鋼	不明	—	6.6	20.7	—	2019	Ⅲ	—	—	40	点検						点検				
209-22050-00	浜ノ原橋	市	高浜官舎川沿線	RC	不明	—	6.4	3.8	—	2022	Ⅱ	—	—	40				点検					点検		
209-22051-00	赤河内橋	市	高浜官舎川沿線	RC	不明	—	11.2	4.2	—	2020	Ⅰ	—	—	40			点検					点検			
209-22052-00	無名橋	市	大船越漁港開通道線	RC	不明	—	3.6	8.2	—	2022	Ⅱ	—	—	40				点検					点検		
209-22053-00	山川宅前橋	市	樽田線	RC	不明	—	3.1	4.4	—	2021	Ⅱ	—	—	40				点検					点検		
209-22054-00	高浜橋	市	西高浜根緒線	RC	1968	56	6.8	6.5	—	2021	Ⅲ	—	—	40				点検					点検		
209-22055-00	根緒保育所前橋	市	根緒川沿線	鋼・RC	不明	—	3.7	3.2	—	2019	Ⅲ	34	460	40	点検	設計			修繕	点検					
209-22056-00	樽田橋	市	樽田線	RC	不明	—	3.6	7.9	—	2022	Ⅰ	—	—	40				点検	ひびわれ注入＋断面修復他					点検	
209-22057-00	畑原橋	市	畑原狭嶺線	RC	不明	—	3.0	4.9	—	2022	Ⅱ	—	—	40				点検					点検		
209-22058-00	塩竈橋	市	箕形部落内線	RC	1972	52	3.8	6.7	—	2021	Ⅱ	—	—	40				点検					点検		
209-22059-00	ス力橋	市	ス力線	RC	不明	—	6.6	9.8	—	2021	Ⅰ	—	—	40				点検					点検		
209-22060-00	無名橋	市	瀬原連絡線	RC	不明	—	4.7	4.4	—	2022	Ⅰ	—	—	40				点検					点検		
209-22061-00	おてんこま橋	市	樽ヶ浜陽線	RC	不明	—	5.4	4.6	—	2021	Ⅱ	—	—	40				点検					点検		
209-22062-00	無名橋	市	国民宿舍線	RC	不明	—	7.1	1.8	—	2019	Ⅱ	—	—	40	点検						点検				
209-23001-00	台同橋	市	仁位大綱線	PC	1998	26	8.5	8.0	—	2022	Ⅰ	—	—	40				点検					点検		
209-23002-00	荷船橋	市	佐保田線	RC	1975	49	8.7	9.8	—	2019	Ⅲ	852	—	40	修繕 点検	ひびわれ注入＋断面修復他					点検				
209-23003-00	佐保橋	市	佐保浜線	その他	1917	107	11.5	3.1	—	2021	Ⅲ	1000	—	40			修繕 点検	ひびわれ注入他						点検	
209-23004-00	青梨橋	市	青梨線	PC	1982	42	10.5	6.1	—	2022	Ⅱ	—	—	40				点検					点検		
209-23005-00	大平橋	市	曾吉田線	PC	2000	24	9.8	8.2	—	2022	Ⅰ	—	—	40				点検					点検		
209-23006-00	ほなた橋	市	仁位曾線	PC	2005	19	21.8	9.3	○	2021	Ⅱ	—	—	40				点検					点検		
209-23007-00	花戸1号橋	市	曾千尋藻線	RC	1974	50	9.0	5.0	—	2021	Ⅱ	—	—	40				点検					点検		
209-23008-00	松原橋	市	仁位曾線	PC	1993	31	9.1	10.4	—	2022	Ⅱ	—	—	40				点検					点検		
209-23009-00	糠橋	市	仁位卯麦線	PC	1971	53	11.0	5.8	—	2019	Ⅱ	—	—	40	点検						点検				
209-23010-00	賀佐濱橋	市	田賀佐線	RC	1975	49	3.1	7.8	—	2021	Ⅰ	—	—	40				点検					点検		
209-23011-00	日向橋	市	日向線	RC	1980	44	5.6	3.9	—	2022	Ⅰ	—	—	40				点検					点検		
209-23012-00	田塚浜橋	市	田塚浜線	PC	2018	6	9.5	9.0	—	2022	Ⅰ	—	—	40				点検					点検		
209-23013-00	田銘濱橋	市	佐保田線	RC	1973	51	4.3	7.1	—	2022	Ⅱ	—	—	40				点検					点検		
209-23014-00	田大橋	市	佐保田線	PC	2010	14	20.2	10.5	○	2022	Ⅰ	—	—	40				点検					点検		
209-23015-00	柿木橋	市	佐保田線	RC	不明	—	6.1	4.5	—	2021	Ⅰ	—	—	40				点検					点検		
209-23016-00	上里橋	市	佐保田線	RC	1970	54	6.1	8.3	—	2019	Ⅰ	—	—	40	点検						点検				
209-23017-00	銘浜橋	市	小綱銘線	RC	1978	46	5.1	3.2	—	2019	Ⅲ	93	403	40	点検	設計			修繕	点検					
209-23018-00	大綱橋	市	大綱宿中線	RC	不明	—	3.8	6.4	—	2022	Ⅱ	—	—	40				点検	ひびわれ注入他					点検	
209-23019-00	日ノ出橋	市	仁位大綱線	PC	不明	—	6.0	10.7	—	2021	Ⅱ	—	—	40				点検					点検		
209-23020-00	赤坂橋	市	仁位大綱線	PC-RC	1996	28	6.2	8.9	—	2021	Ⅱ	—	—	40				点検					点検		
209-23021-00	志多浦浜橋	市	佐保田線	RC	1973	51	7.1	6.0	—	2019	Ⅱ	—	—	40	点検						点検				
209-23022-00	志多浦中橋	市	志多浦線	RC	1973	51	3.6	8.8	—	2021	Ⅱ	—	—	40				点検					点検		
209-23023-00	志多浦橋	市	佐保田線	PC	不明	—	4.0	23.4	—	2021	Ⅰ	—	—	40				点検					点検		
209-23024-00	長田橋（草山橋）	市	仁位大綱線	RC	1970	54	5.0	4.0	—	2022	Ⅱ	—	—	40				点検					点検		
209-23025-00	クジカ橋	市	佐保田線	RC	1972	52	3.2	4.8	—	2021	Ⅱ	—	—	40				点検					点検	近東廻橋接合部	
209-23026-00	岳山橋	市	佐保田線	RC	1972	52	5.3	5.9	—	2021	Ⅱ	647	556	40				点検					点検	設計 修繕	
209-23027-00	八十八橋	市	佐保田線	RC	1972	52	6.2	4.6	—	2021	Ⅱ	—	—	40				点検					点検		
209-23028-00	旭橋	市	佐保田線	RC	1972	52	8.2	7.0	—	2021	Ⅱ	—	—	40				点検					点検		
209-23029-00	タ力橋	市	佐保田線	RC	1972	52	5.2	6.8	—	2021	Ⅱ	—	—	40				点検					点検		
209-23030-00	糠2号橋	市	糠線	RC	1982	42	4.0	4.6	—	2021	Ⅱ	—	—	40				点検					点検		
209-23031-00	桜橋	市	仁位田線	RC	1968	56	6.2	5.5	—	2021	Ⅱ	—	—	40				点検					点検		

対馬市橋梁個別施設計画対象橋梁一覧表（令和7年3月更新）

橋梁コード	橋梁名	道路 種別	路線名	橋種	架設 年次	供用 年数	橋長 (m)	幅員 (m)	橋長 15m 以上	最新 点検 年次	判定 区分	対策費用（万円）			対策の内容・時期										
												修繕費	設計費	点検費 (回)	2024	2025	2026	2027	2028	2029	2030	2031	2032	2033	
															R6	R7	R8	R9	R10	R11	R12	R13	R14	R15	
209-23032-00	曾浜橋 1号	市	曾位之端線	RC	不明	—	5.6	6.7	—	2022	Ⅱ	—	—	40				点検						点検	
209-23033-00	曾浜橋 2号	市	曾位之端線	RC	不明	—	3.3	8.3	—	2019	Ⅱ	—	—	40	点検					点検					
209-23035-00	屋良内橋	市	仁位曾線	RC	不明	—	2.9	8.6	—	2021	Ⅱ	—	—	40			点検						点検		
209-23036-00	クシタ橋	市	クシタ線	RC	不明	—	3.9	2.2	—	2021	Ⅱ	—	—	40			点検						点検		
209-23037-00	セダ橋	市	仁位曾線	RC	1975	49	4.5	9.7	—	2021	Ⅱ	—	—	40			点検						点検		
209-23038-00	花戸 2号橋	市	曾千尋藻線	RC	1975	49	3.7	4.0	—	2021	Ⅱ	—	—	40			点検						点検		
209-23039-00	花戸 3号橋	市	曾千尋藻線	RC	1975	49	3.7	4.2	—	2021	Ⅱ	—	—	40			点検						点検		
209-23040-00	古千尋藻橋	市	曾千尋藻線	RC	不明	—	3.5	3.2	—	2021	Ⅱ	—	—	40			点検						点検		
209-23041-00	新清水橋	市	仁位鑑川線	RC	1960	64	7.1	4.0	—	2019	Ⅲ	—	—	40	点検					点検					
209-23042-00	押山橋	市	仁位鑑川線	RC	1960	64	6.0	4.2	—	2019	Ⅱ	—	—	40	点検					点検					
209-23043-00	渡瀬橋	市	仁位鑑川線	RC	1960	64	6.3	3.5	—	2022	Ⅱ	—	—	40				点検						点検	
209-23044-00	鑑川寺前橋	市	鑑川寺前線	RC	1976	48	3.1	4.6	—	2021	I	—	—	40			点検						点検		
209-23045-00	卯麦田ノ濱橋	市	卯麦田ノサエ線	RC	不明	—	5.0	3.0	—	2021	I	—	—	40			点検						点検		
209-23046-00	ヌカダケ橋	市	卯麦宿中線	RC-PC	1983	41	6.4	10.0	—	2019	Ⅱ	—	—	40	点検					点検					
209-23047-00	ハロウ橋	市	ハロウ線	RC	1982	42	5.2	17.9	—	2019	Ⅱ	—	—	40	点検					点検					
209-23048-00	和多都美橋	市	仁位嵯峨線	RC	1995	29	6.8	11.2	—	2022	Ⅱ	—	—	40				点検						点検	
209-23049-00	仁位貝鮒 2号橋	市	仁位貝鮒線	RC	1985	39	3.3	6.2	—	2021	Ⅱ	—	—	40			点検						点検		
209-23050-00	和板糸瀬 2号橋	市	和板糸瀬線	RC	不明	—	3.6	5.9	—	2022	I	—	—	40				点検						点検	
209-23051-00	大畠橋	市	和板糸瀬線	RC	不明	—	6.5	6.5	—	2022	I	—	—	40				点検						点検	
209-23052-00	糸瀬橋	市	糸瀬地内線	RC	不明	—	5.3	6.6	—	2019	Ⅱ	—	—	40	点検					点検					
209-23053-00	在所橋	市	内在所線	RC	1977	47	7.0	10.2	—	2021	Ⅱ	—	—	40			点検						点検		
209-23054-00	貝口浜橋	市	貝口浜線	RC	不明	—	7.0	4.3	—	2021	Ⅱ	—	—	40			点検						点検		
209-23055-00	美穂橋	市	唐洲妙見線	RC	不明	—	7.0	4.6	—	2019	Ⅱ	—	—	40	点検					点検					
209-23056-00	廻橋	市	廻宿中線	RC	1975	49	7.0	5.8	—	2021	I	—	—	40			点検						点検		
209-23057-00	ティノモト橋	市	仁位嵯峨線	RC	1978	46	6.4	8.7	—	2021	Ⅱ	428	431	40			点検						点検	設計	修繕
209-23058-00	濠橋	市	的ノ内線	RC	不明	—	5.4	5.4	—	2021	I	—	—	40			点検						点検	ひびわれ注入他	
209-23059-00	黒橋	市	和板横浦線	RC	1988	36	6.0	6.2	—	2021	Ⅱ	—	—	40			点検						点検		
209-23060-00	横浦橋	市	横浦塩浜線	RC	1975	49	5.0	7.9	—	2021	Ⅱ	—	—	40			点検						点検		
209-23061-00	深浦橋	市	横浦塩浜線	RC	1975	49	4.0	7.8	—	2019	Ⅲ	2000	—	40	点検	修繕	打替（上部工）			点検					
209-23062-00	無名橋	市	佐保公民館線	RC	不明	—	4.1	4.0	—	2021	Ⅱ	—	—	40			点検						点検		
209-23063-00	無名橋	市	卯麦田ノサエ2号	RC	不明	—	5.5	3.1	—	2021	I	—	—	40			点検						点検		
209-23064-00	砥野 2号橋	市	砥野2号	RC	1982	42	3.4	4.9	—	2022	Ⅱ	—	—	40				点検						点検	
209-23065-00	玄徳橋	市	的ノ内線	RC	1986	38	7.0	4.1	—	2021	I	—	—	40			点検						点検		
209-23066-00	支線宿中橋	市	大綱宿中支線	RC	不明	—	3.2	3.3	—	2021	I	—	—	40			点検						点検		
209-23068-00	茂ノサエ 2号橋	市	田茂ノサエ線	RC	1975	49	3.2	3.1	—	2021	I	—	—	40			点検						点検		
209-23069-00	無名橋	市	仁位東1号	RC	1987	37	6.0	4.0	—	2021	I	—	—	40			点検						点検		
209-23070-00	無名橋	市	田大畠線	RC	1975	49	6.4	3.5	—	2021	I	—	—	40			点検						点検		
209-23071-00	無名橋	市	廻宿中線	RC	1975	49	3.1	9.0	—	2021	Ⅱ	—	—	40			点検						点検		
209-23072-00	無名橋	市	仁位曾線	RC	1994	30	4.6	9.2	—	2021	I	—	—	40			点検						点検		
209-23073-00	浦底橋	市	横浦塩浜線	PC	1983	41	6.3	6.7	—	2021	Ⅱ	—	—	40			点検						点検		
209-23074-00	志良見橋	市	佐保水崎線	RC	不明	—	5.5	5.0	—	2021	Ⅱ	—	—	40			点検						点検		
209-23075-00	無名橋	市	新横浦口細線	RC	不明	—	5.5	5.4	—	2021	Ⅱ	—	—	40			点検						点検		
209-23076-00	無名橋	市	新横浦口細線	RC	不明	—	5.2	8.4	—	2021	Ⅱ	—	—	40			点検						点検		
209-23077-00	無名橋	市	新横浦口細線	RC	不明	—	3.6	5.2	—	2021	I	—	—	40			点検						点検		
209-23078-00	無名橋	市	曾吉田線	RC	不明	—	3.6	8.3	—	2021	I	—	—	40			点検						点検		
209-23079-00	無名橋	市	曾吉田線	RC	不明	—	5.5	8.0	—	2021	Ⅱ	—	—	40			点検						点検		
209-23080-00	無名橋	市	元横浦線	RC	不明	—	4.9	4.6	—	2021	I	—	—	40			点検						点検		
209-23081-00	無名橋	市	和板糸瀬線	RC	不明	—	3.3	6.2	—	2021	I	—	—	40			点検						点検		
209-23082-00	無名橋	市	和板糸瀬線	RC	不明	—	5.9	15.8	—	2021	I	—	—	40			点検						点検		
209-23083-00	砥の橋	市	千尋藻線	RC	1973	51	5.5	10.0	—	2019	Ⅱ	—	—	40	点検					点検					
209-23084-00	和板糸瀬 1号橋	市	和板糸瀬線	RC	1995	29	3.2	6.1	—	2022	Ⅱ	—	—	40				点検						点検	
209-23085-00	貝口橋	市	貝口港線	RC	不明	—	2.7	4.6	—	2021	I	—	—	40			点検						点検		
209-23086-00	上原橋	市	笠内2号	RC	1976	48	2.1	4.2	—	2021	Ⅱ	—	—	40			点検						点検		
209-23087-00	仁位貝鮒 4号橋	市	仁位貝鮒線	RC	1986	38	2.2	7.6	—	2021	I	—	—	40			点検						点検		
209-23089-00	貝口寺前橋	市	貝口寺前線	RC	不明	—	2.7	4.5	—	2021	I	—	—	40			点検						点検		
209-23090-00	無名橋 7 1	市	仁位東1号	RC	1987	37	2.6	3.0	—	2021	Ⅱ	—	—	40			点検						点検		
209-23091-00	無名橋 7 2	市	仁位曾線	RC	1994	30	2.4	19.8	—	2021	I	—	—	40			点検						点検		
209-23093-00	無名橋 7 3	市	和板横浦線	RC	不明	—	2.3	4.0	—	2021	I	—	—	40			点検						点検		
209-24001-00	清水橋	市	志多賀小鹿線	RC	不明	—	10.0	4.5	—	2021	Ⅱ	—	—	40			点検						点検		
209-24002-00	トクエ 2号橋	市	三根櫛線	RC	不明	—	7.0	11.2	—	2021	Ⅱ	—	—	40			点検						点検		
209-24003-00	ホノ 1号橋	市	三根櫛線	RC	不明	—	7.5	4.9	—	2021	I	—	—	40			点検						点検		

対馬市橋梁個別施設計画対象橋梁一覧表（令和7年3月更新）

橋梁コード	橋梁名	道路 種別	路線名	橋種	架設 年次	供用 年数	橋長 (m)	幅員 (m)	橋長 15m 以上	最新 点検 年次	判定 区分	対策費用（万円）			対策の内容・時期										
												修繕費	設計費	点検費 (回)	2024	2025	2026	2027	2028	2029	2030	2031	2032	2033	
															R6	R7	R8	R9	R10	R11	R12	R13	R14	R15	
209-24004-00	ホノ 2号橋	市	三根櫛線	RC	不明	—	7.5	4.8	—	2021	Ⅱ	—	—	40			点検					点検			
209-24005-00	ホノ 3号橋	市	三根櫛線	RC	不明	—	7.5	4.9	—	2021	Ⅱ	—	—	40			点検					点検			
209-24006-00	鳥羽田橋	市	櫛オロノ浦線	RC	不明	—	6.2	9.4	—	2022	I	—	—	40				点検					点検		
209-24007-00	明星橋	市	三根津柳線	PC	1980	44	11.3	6.6	—	2022	Ⅱ	—	—	40			点検					点検			
209-24008-00	田志橋	市	三根津柳線	PC	1978	46	11.2	6.8	—	2021	Ⅱ	—	—	40				点検					点検		
209-24009-00	茂橋	市	三根津柳線	PC	1979	45	14.0	6.3	—	2021	Ⅱ	—	—	40			点検					点検			
209-24010-00	西倉橋	市	三根津柳線	PC	1979	45	10.0	6.9	—	2021	Ⅱ	—	—	40			点検					点検			
209-24011-00	津柳口橋	市	三根田志線	鋼	1976	48	10.0	5.8	—	2020	Ⅲ	—	—	40		点検					点検				
209-24012-00	神田橋	市	吉田神田在家線	PC	1982	42	13.7	4.0	—	2021	I	—	—	40			点検					点検			
209-24013-00	西川橋	市	佐賀櫛2号	PC	1977	47	10.3	3.6	—	2021	Ⅱ	—	—	40			点検					点検			
209-24014-00	在家橋	市	吉田在家線	PC	1982	42	13.7	3.8	—	2021	Ⅱ	—	—	40			点検					点検			
209-24015-00	新田志橋	市	三根津柳線	RC	1986	38	12.6	6.7	—	2021	Ⅱ	—	—	40			点検					点検			
209-24016-00	三浦一号橋	市	志多賀三浦線	RC	不明	—	7.6	5.3	—	2021	I	—	—	40			点検					点検			
209-24017-00	ゆくみ橋	市	その他市道ユクミ山田山線	RC・PC	1953	71	11.5	9.0	—	2020	Ⅱ	—	—	40		点検					点検				
209-24018-00	志越二号橋	市	臨港1号	PC	1990	34	9.1	6.2	—	2021	I	—	—	40			点検					点検			
209-24019-00	大社橋	市	その他市道大社線	PC	1960	64	11.0	6.3	—	2020	Ⅱ	—	—	40		点検					点検				
209-24020-00	屏風木庭橋	市	志多賀小鹿線	RC	不明	—	3.2	4.5	—	2022	I	—	—	40				点検					点検		
209-24021-00	高平橋	市	志多賀小鹿線	RC	1974	50	7.2	5.8	—	2021	Ⅱ	—	—	40			点検					点検			
209-24022-00	大浜橋	市	志越大浜線	RC	不明	—	7.1	3.6	—	2022	I	—	—	40				点検					点検		
209-24023-00	志越 1号橋	市	志多賀志越線	RC	不明	—	5.0	5.1	—	2021	I	—	—	40			点検					点検			
209-24024-00	鬼淵 2号橋	市	佐賀志多賀線	RC	不明	—	4.7	3.5	—	2021	I	—	—	40			点検					点検			
209-24025-00	駄道川橋	市	佐賀カゲヒラ線	RC	不明	—	6.5	4.0	—	2022	I	—	—	40				点検					点検		
209-24026-00	トクエ 1号橋	市	三根櫛線	RC	不明	—	3.6	16.1	—	2021	Ⅱ	—	—	40			点検					点検			
209-24027-00	郡界橋	市	その他市道郡大地子線	RC	不明	—	5.8	3.3	—	2020	Ⅱ	—	—	40		点検					点検				
209-24028-00	寺ノサエ橋	市	櫛在家櫛ノサエ1号	RC	不明	—	2.2	7.0	—	2019	Ⅲ	—	—	40	点検					点検					
209-24029-00	大地子 2号橋	市	吉田櫛線	RC	不明	—	5.1	2.7	—	2022	Ⅱ	—	—	40				点検					点検		
209-24030-00	大地子 1号橋	市	吉田櫛線	RC	不明	—	5.4	3.0	—	2022	Ⅱ	—	—	40				点検					点検		
209-24031-00	ホノ 4号橋	市	2級市道三根櫛線	RC	不明	—	5.4	4.9	—	2020	Ⅱ	—	—	40		点検					点検				
209-24032-00	鳥羽田 2号橋	市	吉田櫛線	RC	不明	—	5.4	3.9	—	2022	Ⅱ	—	—	40				点検					点検		
209-24033-00	鳥羽田 1号橋	市	吉田櫛線	RC	不明	—	5.3	3.9	—	2022	Ⅱ	—	—	40				点検					点検		
209-24034-00	田ノ内橋	市	曾吉田線	RC	不明	—	4.1	7.7	—	2022	I	—	—	40				点検					点検		
209-24035-00	下在家橋	市	その他市道田口原下在家線	RC	不明	—	5.3	3.5	—	2020	Ⅱ	—	—	40		点検					点検				
209-24036-00	寺ノ内橋	市	三根タコージ中原線	RC	不明	—	4.1	3.4	—	2021	I	—	—	40			点検					点検			
209-24037-00	那河内橋	市	三根田志那河内2号	RC	不明	—	5.4	6.2	—	2021	I	—	—	40			点検					点検			
209-24038-00	津柳宿橋	市	津柳三根道線	鋼	不明	—	6.1	3.4	—	2023	I	—	—	40					点検					点検	
209-24039-00	青海 3号橋	市	青海在家線	RC	不明	—	3.9	3.5	—	2021	I	—	—	40			点検					点検			
209-24040-00	青海 1号橋	市	木坂青海線	RC	不明	—	4.5	7.5	—	2021	I	—	—	40			点検					点検			
209-24041-00	鳥羽田 3号橋	市	吉田櫛線	RC	不明	—	4.4	4.0	—	2022	Ⅱ	—	—	40				点検					点検		
209-24042-00	木板カクエ 2号橋	市	木坂青海線	RC	不明	—	5.5	6.1	—	2021	Ⅱ	—	—	40			点検					点検			
209-24043-00	板平橋	市	その他市道吉田神田板平線	RC	不明	—	5.4	6.1	—	2020	Ⅱ	—	—	40		点検					点検				
209-24044-00	アナ獄橋	市	吉田賀佐2号	RC	不明	—	6.5	5.0	—	2021	Ⅱ	—	—	40			点検					点検			
209-24045-00	那河内 2号橋	市	三根田志那河内1号	RC	不明	—	5.4	11.0	—	2021	Ⅱ	—	—	40			点検					点検			
209-24046-00	駄道川 2号橋	市	佐賀カゲヒラ線	RC	不明	—	5.5	4.1	—	2022	I	—	—	40				点検					点検		
209-24047-00	栗ノ木サエ橋	市	狩尾木坂線	RC	不明	—	3.4	6.5	—	2021	I	—	—	40			点検					点検			
209-24048-00	殿ゴモリ橋	市	狩尾木坂2号	RC	不明	—	4.6	3.4	—	2022	I	—	—	40				点検					点検		
209-24049-00	ヤリノサエ橋	市	狩尾木坂2号	RC	不明	—	5.6	3.4	—	2021	Ⅱ	—	—	40			点検					点検			
209-24050-00	タガイノ口橋	市	狩尾木坂2号	RC	不明	—	5.4	3.4	—	2021	I	—	—	40			点検					点検			
209-24051-00	カナクエ 1号橋	市	狩尾木坂2号	RC	不明	—	5.5	5.0	—	2021	I	—	—	40			点検					点検			
209-24052-00	三浦二号橋	市	志多賀三浦線	RC	不明	—	6.5	5.3	—	2022	I	—	—	40				点検					点検		
209-24053-00	坂ノ内橋	市	志多賀竹ノ下線	RC	不明	—	4.3	4.0	—	2022	Ⅱ	—	—	40				点検					点検		
209-24054-00	家ノ内橋	市	志多賀竹ノ下線	RC	不明	—	4.4	4.0	—	2022	Ⅱ	—	—	40				点検					点検		
209-24055-00	エイシ橋	市	三根エイシ線	RC	不明	—	6.3	6.2	—	2021	I	—	—	40			点検					点検			
209-24056-00	シビル橋	市	狩尾木坂2号	RC	不明	—	5.5	4.1	—	2021	I	—	—	40			点検					点検			
209-24057-00	伊豆山橋	市	木坂カナクエ線	PC	不明	—	6.5	6.2	—	2021	I	—	—	40			点検					点検			
209-24058-00	無名橋	市	櫛オロノ浦線	RC	不明	—	6.8	10.1	—	2022	I	—	—	40				点検					点検		
209-24059-00	無名橋	市	その他市道志多賀竹ノ瀬高平線	RC	不明	—	5.3	4.5	—	2020	Ⅱ	—	—	40		点検					点検				
209-24060-00	カジキ橋	市	志多賀小鹿線	RC	不明	—	2.9	4.9	—	2021	I	—	—	40			点検					点検			
209-24061-00	イノサイ橋	市	佐賀志多賀線	RC	不明	—	2.7	3.0	—	2021	I	—	—	40			点検					点検			
209-24062-00	山辺橋	市	三根中村線	RC	不明	—	2.7	3.9	—	2022	Ⅱ	—	—	40				点検					点検		
209-25001-00	入道橋	市	中山線	PC	1977	47	14.6	5.8	—	2022	Ⅱ	—	—	40				点検					点検		
209-25002-00	上町第3線 1号橋	市	上町第3線	RC	不明	—	8.4	3.8	—	2022	Ⅱ	—	—	40				点検					点検		

対馬市橋梁個別施設計画対象橋梁一覧表（令和7年3月更新）

橋梁コード	橋梁名	道路 種別	路線名	橋種	架設 年次	供用 年数	橋長 (m)	幅員 (m)	橋長 15m 以上	最新 点検 年次	判定 区分	対策費用（万円）			対策の内容・時期										
												修繕費	設計費	点検費 (回)	2024	2025	2026	2027	2028	2029	2030	2031	2032	2033	
															R6	R7	R8	R9	R10	R11	R12	R13	R14	R15	
209-25003-00	下町橋	市	元町下町線	RC	1973	51	9.1	3.2	—	2022	Ⅱ	—	—	40				点検						点検	
209-25004-00	中須賀橋	市	その他市道浦浜線	RC	1972	52	8.9	16.3	—	2020	Ⅱ	—	—	40		点検					点検				
209-25005-00	浦浜橋	市	佐護内原線	PC	1985	39	12.0	4.0	—	2021	Ⅱ	—	—	40			点検						点検		
209-25006-00	浜久須橋	市	浜久須線	RC	不明	—	7.9	8.6	—	2022	Ⅱ	—	—	40				点検						点検	
209-25007-00	前原線 1 号橋	市	前原線	RC	不明	—	8.1	3.0	—	2022	Ⅱ	—	—	40				点検						点検	
209-25008-00	舟志内線 3 号橋	市	その他市道舟志内線	鋼	1983	41	10.7	4.0	—	2020	Ⅱ	—	—	40		点検					点検				
209-25009-00	舟志内 2 号線 1 号橋	市	舟志内2号	RC	不明	—	8.1	3.6	—	2022	I	—	—	40				点検						点検	
209-25010-00	ナバキ線 1 号橋	市	ナバキ線	RC	不明	—	4.9	4.6	—	2021	I	—	—	40			点検						点検		
209-25011-00	千歳橋	市	深山線	RC	1984	40	7.6	4.8	—	2022	I	—	—	40				点検						点検	
209-25012-00	深山線 2 号橋	市	その他市道深山線	RC	不明	—	10.6	4.0	—	2020	Ⅱ	280	431	40		点検					点検	設計		修繕	
209-25013-00	二本木橋	市	その他市道二本木線	PC	1968	56	12.4	7.0	—	2020	Ⅱ	—	—	40		点検					点検				ひびわれ注入他
209-25014-00	仁田ノ内大江線 1 号橋	市	その他市道仁田ノ内大江線	RC	不明	—	11.4	4.0	—	2022	Ⅲ	—	—	40				点検						点検	
209-25015-00	大江線 1 号橋	市	その他市道大江線	RC	不明	—	6.8	4.0	—	2020	Ⅱ	—	—	40		点検					点検				
209-25016-00	茶園橋	市	中山線	RC	1978	46	8.4	6.9	—	2022	Ⅱ	—	—	40				点検						点検	
209-25017-00	大塚家橋	市	中山線	RC	1979	45	7.5	5.8	—	2022	I	—	—	40				点検						点検	
209-25018-00	中山線 9 号橋	市	中山線	RC	不明	—	8.5	5.8	—	2022	I	—	—	40				点検						点検	
209-25019-00	刈生線 1 号橋	市	刈生線	RC	不明	—	8.5	3.0	—	2022	Ⅱ	—	—	40				点検						点検	
209-25020-00	志多留橋	市	仁田志多留線	PC	2016	8	21.5	8.2	○	2022	I	—	—	40				点検						点検	
209-25021-00	越高橋	市	1級市道仁田志多留線	PC	1971	53	10.4	5.2	—	2020	Ⅱ	—	—	40		点検					点検				
209-25022-00	垂穂橋	市	田ノ浜線	鋼	不明	—	12.5	4.3	—	2020	I	—	—	40		点検					点検				
209-25023-00	伊奈中山線 1 5 号橋	市	その他市道伊奈中山線	RC	不明	—	8.5	4.4	—	2021	Ⅱ	—	—	40			点検						点検		
209-25024-00	伊奈中山線 1 4 号橋	市	伊奈中山線	RC	不明	—	8.1	4.6	—	2021	Ⅱ	—	—	40			点検						点検		
209-25025-00	伊奈中山線 1 3 号橋	市	伊奈中山線	RC	不明	—	10.3	7.9	—	2022	Ⅳ	10000	—	40			架替	点検						点検	
209-25026-00	伊奈中山線 1 2 号橋	市	伊奈中山線	RC	不明	—	9.0	4.8	—	2021	Ⅱ	—	—	40			点検						点検		
209-25027-00	笠越弓の原線 1 号橋	市	笠越弓の原線	RC	不明	—	7.9	3.9	—	2022	Ⅱ	—	—	40				点検						点検	
209-25028-00	銅所仏線 1 号橋	市	銅所仏線	鋼	不明	—	11.5	3.8	—	2022	Ⅱ	—	—	40				点検						点検	
209-25029-00	銅所ユクミ線 1 号橋	市	銅所ユクミ線	鋼	不明	—	11.0	3.8	—	2022	Ⅱ	—	—	40				点検						点検	
209-25030-00	久原第 2 線 2 号橋	市	津柳女連線	RC	不明	—	9.8	7.8	—	2022	I	—	—	40				点検						点検	
209-25031-00	寺ヶ線 1 号橋	市	寺ヶサ工線	RC	不明	—	9.2	2.9	—	2021	Ⅱ	—	—	40			点検						点検		
209-25032-00	女連第 1 線 1 号橋	市	久原女連線	PC	不明	—	9.4	5.3	—	2021	Ⅱ	—	—	40			点検						点検		
209-25033-00	能登橋 2 号橋	市	中山線	鋼	1979	45	14.5	5.9	—	2020	Ⅲ	—	—	40		点検					点検				
209-25034-00	大平橋	市	中山線	鋼	1979	45	13.5	5.9	—	2020	Ⅲ	—	—	40		点検					点検				断面修復他
209-25035-00	伊奈中山線 1 号橋	市	伊奈中山線	RC	不明	—	9.5	4.1	—	2021	Ⅱ	440	431	40			点検					点検	設計	修繕	
209-25036-00	伊奈中山線 3 号橋	市	伊奈中山線	RC	不明	—	9.6	4.0	—	2021	Ⅱ	392	431	40			点検					点検	設計	修繕	
209-25037-00	伊奈中山線 7 号橋	市	伊奈中山線	RC	不明	—	10.1	4.0	—	2022	Ⅲ	1500	—	40			修繕	点検					点検	前面修復他	
209-25038-00	久原橋	市	津柳女連線	PC	2005	19	11.2	8.5	—	2022	I	—	—	40			ひびわれ注入+断面修復他	点検					点検		
209-25039-00	西津屋第 1 線 1 号橋	市	西津屋第1線	RC	不明	—	4.7	4.0	—	2022	Ⅱ	—	—	40				点検					点検		
209-25040-00	海岸支線 1 号橋	市	海岸支線	RC	不明	—	4.1	2.4	—	2022	Ⅱ	—	—	40				点検					点検		
209-25041-00	サル工線 1 号橋	市	サル工線	RC	不明	—	4.4	3.7	—	2021	Ⅱ	—	—	40			点検					点検			
209-25042-00	恵古湊線 4 号橋	市	恵古湊線	RC	不明	—	6.4	5.9	—	2022	Ⅱ	—	—	40				点検					点検		
209-25043-00	恵古湊線 2 号橋	市	恵古湊線	RC	不明	—	3.0	7.8	—	2022	I	—	—	40				点検					点検		
209-25044-00	恵古湊線 1 号橋	市	恵古湊線	RC	不明	—	6.2	7.5	—	2022	I	—	—	40				点検					点検		
209-25045-00	友谷緒方線 1 号橋	市	友谷緒方線	RC	不明	—	4.8	2.9	—	2022	Ⅱ	—	—	40				点検					点検		
209-25046-00	佐護ダム線 1 号橋	市	佐護ダム線	RC	不明	—	4.8	4.8	—	2022	I	—	—	40				点検					点検		
209-25047-00	佐護ダム線 2 号橋	市	佐護ダム線	RC	不明	—	5.7	3.3	—	2022	Ⅱ	—	—	40				点検					点検		
209-25048-00	佐護ダム線 3 号橋	市	佐護ダム線	RC	不明	—	4.8	3.5	—	2022	Ⅱ	—	—	40				点検					点検		
209-25049-00	恵古井口線 1 号橋	市	恵古井口線	RC	不明	—	3.4	2.4	—	2022	I	—	—	40				点検					点検		
209-25050-00	井口井口浜線 1 号橋	市	井口井口浜線	RC	不明	—	2.6	5.4	—	2022	I	—	—	40				点検					点検		
209-25051-00	下町線 1 号橋	市	下町線	PC	不明	—	7.8	7.3	—	2022	Ⅱ	—	—	40				点検					点検		
209-25052-00	大田原線 1 号橋	市	大田原線	RC	不明	—	3.3	2.0	—	2022	Ⅱ	—	—	40				点検					点検		
209-25053-00	大田原線 2 号橋	市	大田原線	RC	不明	—	4.5	2.1	—	2022	I	—	—	40				点検					点検		
209-25054-00	第 1 佐須奈線 1 号橋	市	第1佐須奈線	RC	不明	—	5.6	4.1	—	2022	Ⅱ	—	—	40				点検					点検		
209-25055-00	第 1 佐須奈線 2 号橋	市	第1佐須奈線	RC	不明	—	5.1	3.9	—	2022	I	—	—	40				点検					点検		
209-25056-00	舟志内線 1 号橋	市	舟志内線	RC	不明	—	6.0	4.2	—	2022	Ⅱ	—	—	40				点検					点検		
209-25057-00	舟志内線 2 号橋	市	舟志内線	RC	不明	—	4.5	4.0	—	2022	Ⅱ	—	—	40				点検					点検		
209-25058-00	舟志内 2 号線 3 号橋	市	舟志内2号	RC	不明	—	5.4	4.1	—	2022	Ⅱ	—	—	40				点検					点検		
209-25060-00	大江線 2 号橋	市	大江線	RC	不明	—	5.4	3.6	—	2022	Ⅱ	—	—	40				点検					点検		
209-25061-00	中山線 1 〇 号橋	市	中山線	RC	不明	—	6.0	5.8	—	2022	Ⅱ	—	—	40				点検					点検		
209-25062-00	中山線 1 1 号橋	市	中山線	RC	不明	—	5.0	5.7	—	2022	Ⅱ	—	—	40				点検					点検		
209-25063-00	中山線 1 2 号橋	市	中山線	RC	不明	—	6.0	5.6	—	2022	Ⅱ	—	—	40				点検					点検		
209-25064-00	中山線 1 3 号橋	市	中山線	RC	不明	—	5.2	5.7	—	2022	I	—	—	40				点検					点検		

対馬市橋梁個別施設計画対象橋梁一覧表（令和7年3月更新）

橋梁コード	橋梁名	道路 種別	路線名	橋種	架設 年次	供用 年数	橋長 (m)	幅員 (m)	橋長 15m 以上	最新 点検 年次	判定 区分	対策費用（万円）			対策の内容・時期										
												修繕費	設計費	点検費 (回)	2024	2025	2026	2027	2028	2029	2030	2031	2032	2033	
															R6	R7	R8	R9	R10	R11	R12	R13	R14	R15	
209-25065-00	中山線 1 4 号橋	市	中山線	RC	不明	—	6.4	5.9	—	2022	Ⅱ	—	—	40				点検					点検		
209-25066-00	伊奈崎線 1 号橋	市	伊奈崎線	RC	不明	—	4.2	4.7	—	2021	Ⅱ	—	—	40			点検					点検			
209-25067-00	志多留第 2 線 1 号橋	市	志多留第2線	RC	不明	—	6.4	3.9	—	2022	I	—	—	40				点検					点検		
209-25068-00	仁田志多留線 4 号橋	市	仁田志多留線	RC	不明	—	5.5	8.0	—	2019	I	—	—	40	点検					点検					
209-25069-00	伊奈第 2 線 1 号橋	市	伊奈第2線	RC	不明	—	4.9	4.4	—	2022	Ⅲ	1197	—	40	修繕	打替（上部工）		点検					点検		
209-25070-00	伊奈中山線 1 6 号橋	市	伊奈中山線	RC	不明	—	6.6	4.6	—	2022	Ⅱ	—	—	40				点検					点検		
209-25071-00	伊奈中山線 1 1 号橋	市	伊奈中山線	RC	不明	—	7.4	4.5	—	2021	Ⅱ	—	—	40			点検					点検			
209-25072-00	伊奈中山線 1 〇 号橋	市	伊奈中山線	RC	不明	—	5.3	4.6	—	2021	I	—	—	40			点検					点検			
209-25073-00	越高鍋倉線 1 号橋	市	越高鍋倉線	RC	不明	—	5.9	5.3	—	2022	I	—	—	40				点検					点検		
209-25074-00	越高鍋倉線 2 号橋	市	越高鍋倉線	RC	不明	—	8.6	3.0	—	2022	I	—	—	40				点検					点検		
209-25075-00	越高鍋倉線 3 号橋	市	越高鍋倉線	RC	不明	—	4.5	4.5	—	2022	Ⅱ	—	—	40				点検					点検		
209-25076-00	伊奈ノ内線 1 号橋	市	伊奈ノ内線	RC	不明	—	3.4	5.4	—	2021	Ⅱ	—	—	40			点検					点検			
209-25077-00	瀬田線 1 号橋	市	瀬田線	RC	不明	—	5.5	4.0	—	2022	Ⅱ	—	—	40				点検					点検		
209-25078-00	瀬田第 2 線 1 号橋	市	瀬田第2線	RC	不明	—	4.3	4.0	—	2022	Ⅱ	—	—	40				点検					点検		
209-25079-00	銅所亀の滝線 1 号橋	市	銅所亀ノ滝線	RC	不明	—	3.6	4.8	—	2022	Ⅱ	—	—	40				点検					点検		
209-25080-00	銅所志多賀線 1 号橋	市	銅所志多賀線	RC	不明	—	6.0	4.0	—	2022	Ⅱ	—	—	40				点検					点検		
209-25081-00	鹿見第 1 線 1 号橋	市	鹿見第1線	RC	不明	—	7.0	4.6	—	2022	Ⅱ	—	—	40				点検					点検		
209-25082-00	久原第 2 線 3 号橋	市	尾崎線	RC	不明	—	7.1	9.2	—	2022	I	—	—	40				点検					点検		
209-25083-00	久原東光寺線 1 号橋	市	久原東光寺線	RC	不明	—	6.1	2.8	—	2022	I	—	—	40				点検					点検		
209-25084-00	弓坂線 1 号橋	市	弓坂線	RC	不明	—	5.0	4.0	—	2022	Ⅱ	—	—	40				点検					点検		
209-25085-00	伊奈中山線 2 号橋	市	伊奈中山線	RC	不明	—	9.6	4.0	—	2019	Ⅱ	—	—	40	点検					点検					
209-25086-00	伊奈中山線 4 号橋	市	伊奈中山線	RC	不明	—	6.9	4.1	—	2021	Ⅱ	—	—	40			点検					点検			
209-25087-00	伊奈中山線 5 号橋	市	伊奈中山線	RC	不明	—	6.9	4.1	—	2021	Ⅱ	—	—	40			点検					点検			
209-25088-00	伊奈中山線 6 号橋	市	伊奈中山線	RC	不明	—	6.8	4.2	—	2022	Ⅱ	—	—	40				点検					点検		
209-25089-00	伊奈中山線 8 号橋	市	伊奈中山線	RC	不明	—	6.8	4.2	—	2022	Ⅱ	—	—	40				点検					点検		
209-25090-00	伊奈中山線 9 号橋	市	伊奈中山線	RC	不明	—	7.3	5.0	—	2022	I	—	—	40				点検					点検		
209-25091-00	大江線 3 号橋	市	大江線	RC	不明	—	7.1	3.2	—	2022	Ⅱ	—	—	40				点検					点検		
209-25092-00	久原第 1 線 1 号橋	市	久原第1線	RC	不明	—	4.0	4.9	—	2022	I	—	—	40				点検					点検		
209-25093-00	河内線 1 号橋	市	河内線	RC	不明	—	2.3	2.0	—	2022	Ⅱ	—	—	40				点検					点検		
209-25095-00	尾崎線 1 号橋	市	尾崎線	RC	不明	—	2.9	2.8	—	2022	Ⅱ	—	—	40				点検					点検		
209-25096-00	大地線 1 号橋	市	大地線	RC	不明	—	2.0	10.4	—	2022	Ⅱ	—	—	40				点検					点検		
209-25097-00	舟志内 2 号線 2 号橋	市	舟志内2号	その他	不明	—	2.3	3.2	—	2019	Ⅱ	—	—	40	点検					点検					
209-25098-00	伊奈第 3 支線 1 号橋	市	伊奈第3支線	RC	不明	—	2.2	3.2	—	2022	Ⅱ	—	—	40				点検					点検		
209-25101-00	久原第 2 線 1 号橋	市	久原第2線	RC	不明	—	3.1	3.3	—	2022	Ⅱ	—	—	40				点検					点検		
209-26001-00	東橋	市	豊東橋線	PC	1975	49	12.5	4.7	—	2022	Ⅱ	—	—	40				点検					点検		
209-26002-00	小学橋	市	豊中央線	RC	1979	45	8.0	3.6	—	2022	Ⅱ	—	—	40				点検					点検		
209-26003-00	サエノ山橋	市	向在所サエノ山線	RC	1970	54	8.0	4.5	—	2022	Ⅱ	—	—	40				点検					点検		
209-26004-00	上ノ橋	市	泉上ノ橋線	RC	不明	—	12.2	3.2	—	2021	Ⅱ	—	—	40			点検					点検			
209-26005-00	木ノ下橋	市	新中学校線	RC	1989	35	7.5	8.9	—	2022	Ⅱ	—	—	40				点検					点検		
209-26006-00	通学橋	市	玖須本線	PC	1996	28	23.6	6.2	○	2022	I	—	—	40				点検					点検		
209-26007-00	みどり橋	市	浜久須富浦線	RC	1999	25	10.5	8.2	—	2023	I	—	—	40					点検					点検	
209-26008-00	津和橋	市	比田勝津和線	RC	1963	61	8.0	4.0	—	2022	Ⅱ	—	—	40				点検					点検		
209-26009-00	大增橋	市	大增本線	鋼	1974	50	11.6	3.3	—	2020	Ⅳ	1723	—	40	修繕	点検					点検				
209-26010-00	亀の甲橋	市	亀の甲線	鋼	1980	44	13.4	4.6	—	2021	Ⅱ	—	—	40	打替（上部工）		点検					点検			
209-26011-00	宮路橋	市	堂坂線	PC	1998	26	13.0	9.2	—	2022	I	—	—	40				点検					点検		
209-26012-00	一号瘦平橋	市	堂坂線	RC	1984	40	11.0	5.9	—	2022	Ⅱ	—	—	40				点検					点検		
209-26013-00	瘦平橋	市	堂坂線	RC	1980	44	10.0	6.6	—	2021	Ⅱ	581	431	40			点検					設計 点検	修繕		
209-26014-00	茂木橋	市	茂木浜線	鋼	不明	—	9.5	4.8	—	2019	Ⅲ	—	—	40	点検					点検			ひびわれ注入他		
209-26015-00	コザコ橋	市	堂坂線	RC	1969	55	10.5	5.8	—	2021	Ⅱ	—	—	40			点検					点検			
209-26016-00	頭黒橋	市	頭黒線	PC	不明	—	8.4	4.0	—	2023	Ⅱ	—	—	40					点検					点検	
209-26017-00	柳川橋	市	琴方ラン線	PC	1993	31	12.0	6.2	—	2022	Ⅱ	—	—	40				点検					点検		
209-26018-00	向原橋	市	芦見本線	鋼	不明	—	8.7	3.6	—	2023	I	—	—	40					点検					点検	
209-26019-00	中学橋	市	一重山手線	RC	1971	53	8.1	4.0	—	2019	Ⅲ	500	—	40	点検	修繕				点検					
209-26020-00	小学橋	市	一重山手線	RC	1969	55	10.0	5.5	—	2023	I	—	—	40	ひびわれ注入＋断面修復他									点検	
209-26021-00	一重橋	市	一重中線	PC	不明	—	12.5	3.8	—	2020	Ⅲ	—	—	40		点検					点検				
209-26022-00	古小鹿橋	市	鯛ヶ浦線	RC	不明	—	8.3	3.6	—	2023	I	—	—	40					点検					点検	
209-26023-00	小学橋	市	小鹿三浦線	RC	不明	—	9.0	3.6	—	2023	Ⅱ	—	—	40					点検					点検	
209-26024-00	宮前橋	市	小鹿宮前線	PC	1973	51	12.5	3.5	—	2023	Ⅱ	—	—	40					点検					点検	
209-26025-00	鳴滝橋	市	浜久須海岸線	PC	不明	—	9.8	4.3	—	2023	I	—	—	40					点検					点検	
209-26026-00	ドウバリ橋	市	芦見ドウバリ線	RC	不明	—	8.0	3.5	—	2023	Ⅱ	—	—	40					点検					点検	
209-26027-00	大畑橋	市	豊山手線	PC	1978	46	9.4	4.7	—	2023	I	—	—	40					点検					点検	

- 27 -