

お知らせ

子どもの人権相談所及び 女性の悩みごと相談所

日時 1月27日(日) 10時～15時
場所

対馬市交流センター・峰地区公民館・

上対馬総合センター

担当者 人権擁護委員

【問い合わせ】

長崎地方法務局対馬支局

(担当 坂上)

0920(52)6463

里親講座を開催します

～里親制度についてのご案内～

里親とは、家庭で生活をする事ができない子どもを家族の一員として迎え、あたたかい雰囲気なかで、愛情をもつて心身ともに健やかに育ててくれる方のことです。養育をお願いする子どもの年齢は、0～18歳まで様々です。

日時 2月3日(日)

13時30分～14時30分

場所 豊玉文化会館研修室
対象者

里親に興味を持っておられる方
里親登録を希望される方等

事前申し込みの必要はありません。

【問い合わせ】

佐世保こども・女性・

障害者支援センター

0956(24)5162

募集

第39回 対馬市厳原 ソフトバレーボール大会

4人制のバレーボールで、通常のボールより柔らかいボールを使います。

また、バドミントンのコートを使用の
で初心者の方でも手軽に楽しめます。

日時 3月3日(日)9時50分開会式

場所 対馬市厳原体育館

参加対象

(女子の部) 一般女性(学生を除く)

(男子の部) 一般男性(学生を除く)



参加料 1チーム 1,000円
申込方法
厳原体育館及び各地区公民館においてある申込用紙にて
申込締切 2月28日(木)17時30分まで

【問い合わせ】(申込先)

厳原地区生涯学習センター

0920(52)0363

助0920(52)0333

対馬市酒井豊育英資金

貸付基金奨学生

募集期間

毎年4月10日(水)～5月10日(金)

対象者

対馬市に住所を有する者(進学及び在学のため住所を移転している者を含む)

学校教育法(昭和22年法律第26号。以下「法」という)第1条に

規定する大学に在学している者
法第124条に規定する専修学校(専門課程に限る)に在学している者

他からの奨学金を受けていない者

貸付要件

品行方正、志操堅固、学術優秀で、かつ、健康であること

経済的理由により就学が困難であると認められること

貸付金額 月額5万円以内

貸付条件

奨学金は無利子

貸付期間は、在学する学校の正規の修業年限

申込に必要な書類等

願書、奨学生推薦調書、在学証明書、成績証明書、住民票謄本(世帯全員)、健康診断書、世帯全員の課税証明書、又は非課税証明書及び納税証明書、奨学金を希望する理由

願書と奨学生推薦調書は、対馬市教育委員会総務課(上対馬町比田勝)、中地区教育事務所(峰町三根)、及び南地区教育事務所に備え付けています。

【問い合わせ】(申込先)

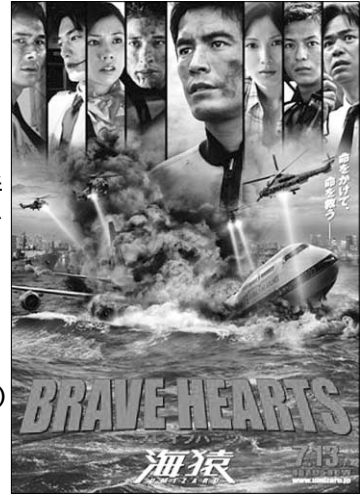
教育委員会 南地区教育事務所

0920(52)8855

海上保安協会厳原支部事務局からのお知らせ

映画「BRAVE HEARTS 海猿」上映会無料招待

日時 平成25年2月24日(日) 13:30～16:00(開場13:00)
 場所 対馬市交流センター イベントホール
 応募人数 350名(応募多数の場合は抽選)
 応募方法 往復はがきに代表者の郵便番号・住所・氏名・電話番号と同伴者人数(2名迄)を記入(返信用にも郵便番号・住所・氏名を記入)し、下記あてお申し込みください。1枚のはがきで最大3名まで応募できます。
 締め切り 平成25年2月7日(木) 消印有効
 抽選結果は、応募者全員へ返信用はがきにて通知いたします。



申込・問い合わせ 海上保安協会厳原支部事務局(対馬海上保安部管理課内)
 〒817-0016 対馬市厳原町東里341-42
 0920(52)0640
<http://www.kaiho.mlit.go.jp/07kanku/tsushima/>

対馬市社会福祉協議会からのお知らせ



あなたにとっての「ふるさと」とは？
 映画「ふるさとがえり」を上映します

ある事情で都会からふるさとに戻った主人公の日々を、消防団の活動を通じて地域の絆・ふるさととは何かを描くヒューマンストーリー。
 上映後、林弘樹監督によるトークショーやボランティア活動を考える協働フォーラムも同時開催。

日時 平成25年2月3日(日) 13:20～17:30(13:00開場)
 場所 美津島文化会館 定員 50名(先着)
 入場料 無料 申込期限 平成25年1月30日(水)まで
 主催：対馬市民ボランティア連絡協議会
 企画運営：(財)ながさき地域政策研究所 後援：対馬市 協賛：長崎県

申込・問い合わせ 対馬市社会福祉協議会 0920(58)1432(担当:長郷)

厳原税務署からのお知らせ

平成24年分の申告期限と納期限

所得税・贈与税……………3月15日(金)
 個人事業者の消費税及び地方消費税…4月1日(月)

厳原税務署では、確定申告相談会場を2月6日(水)から開設いたします(土・日曜日及び祝日は休みです)。
 なお、所得税の還付申告書は1月から提出することができます。
 また、申告相談は、17時まで行っていますが、申告書の作成等に時間を要しますので、会場には16時までにお越しください。
 受付時間 9:00～16:00

申告書等の作成は、国税庁ホームページの
 便利な「確定申告書等作成コーナー」
 をぜひご利用ください!

e-Taxの利用に際しては、電子証明書取得(手数料が必要です)ICカードリーダライタの購入などの事前準備が必要です。

www.nta.go.jp 国税庁 検索

問い合わせ 厳原税務署 0920(52)0645

九州電力からのお知らせ

省エネにご協力ください



エアコン
 衣服などで調節して、設定温度は控えめに。タイマーを上手に使ったりして無駄のないよう工夫しましょう。

照明
 こまめな消灯は省エネの基本。誰もいない部屋の電気は消しましょう。高効率ランプへの取替も効果的。

冷蔵庫
 詰め込み過ぎは冷気の流れが悪くなって、エネルギーの無駄。設定温度は適切に。熱いものは冷ましてから入れましょう。

温水洗浄便座
 つけっぱなしは大きな無駄。使用するときは温度を低めに設定しましょう。

電気ポット
 不要な保温は避け、必要な時に必要な分だけ沸かしましょう。使わない時はプラグを抜いて。

待機電力(テレビ等)
 リモコンで電源をOFFにしても少量の電気が使われています。寝る時や長時間外出する時は、主電源を切りましょう。