

# Information

## 募集

### 第16回国境マラソンIN対馬 参加者&ボランティア



開催日 7月1日(日) 雨天決行  
会場 三宇田海水浴場(上対馬町西泊)  
参加費 高校生以下 1,000円  
一般 3,000円  
種目  
ハーフマラソン(21.0975km)・  
10km・5km・3km・2km・ウォーキ  
ング(約6km)  
参加申込締切 6月1日(金)  
ボランティア申込締切 6月1日(金)  
本大会は、ボランティアの皆様を支  
えられています。一緒に大会を盛り上  
げてくださる皆様のご応募をお待ちし  
ております。

#### 【問い合わせ】

対馬観光物産協会 上対馬支部内  
国境マラソンIN対馬実行委員会事務局  
0920(86)4838  
<http://www8.ocn.ne.jp/kokkyo/>

#### 初午祭

#### ”馬跳ばせ”ジョッキ

毎年10月に目保呂ダム馬事公園で開  
催される対馬初午祭”馬跳ばせ”のジ  
ョッキを募集します。対馬の在来馬  
対州馬に騎乗して走路を思い切り駆け  
抜けてみませんか。

#### 期間

ジョッキ候補として決定後から馬  
跳ばせまで

練習場所 目保呂ダム馬事公園

(対馬市上原町瀬田)

募集人数 10名

年齢 中学生以上50歳以下

(これまでに初午祭の騎手経験者は除く)

参加費

期間中、練習回数を問わず25,000

0円(中学生・高校生は5,000円)

【問い合わせ】(申込先)

上原地域活性化センター 地域支援課  
0920(84)2311

### 第37回 対馬市厳原 ソフトバレーボール大会

4人制のバレーボールで、通常のボ  
ールより柔らかいボールを使います。  
また、バドミントンのコートを使うの  
で初心者の方でも手軽に楽しめます。  
日時 6月24日(日)9時50分開会式  
場所 対馬市厳原体育館

参加対象

(女子の部)一般女性(学生を除く)  
(男子の部)一般男性(学生を除く)

参加料 1チーム 1,000円

申込方法

厳原体育館及び各地区公民館におい  
てある申込用紙にて

申込締切 6月20日(水)17時30分まで

【問い合わせ】(申込先)

厳原地区生涯学習センター

0920(52)0363

助0920(52)0333

### 韓国学生受入

#### ホームステイ会員

「つしまハッピーステイの会」では、  
韓国・釜山の国立釜慶<sup>釜山</sup>大学の学生ホ  
ームステイを受け入れる家庭を募集し

ています。

学生は、日本語を勉強しているの  
で、ある程度の日常会話は可能です。

毎年11月頃には釜山を訪問し、学生  
たちと交流しています。

応募資格

厳原町・美津島町・豊玉町に住んで  
いる方

会費 無料

必要経費

食費等はホストファミリーの負担

日程

毎年7月下旬の土・日を含む3泊4

日が基本

内容 各家庭に1名〜2名ずつ

【問い合わせ】

「つしまハッピーステイの会」

事務局 梅野菊次

090(5026)5170

## お知らせ

### 「人権擁護委員の日」

#### 特設相談所開設

6月1日は人権擁護委員法が

施行された日です

人権擁護委員は、皆様の身近なと  
ころで人権を守るために活動しています。

家庭内のもめ事や隣近所とのトラブルなど、皆様の悩みや心配ごとについての相談を受け付けます。なお、相談は無料で、秘密は固く守られます。

日時 6月1日(金) 10時～15時  
場所 対馬市交流センター、峰地区公民館  
上対馬総合センター  
上対馬総合センター

上対馬総合センターでは、法務局職員による登記相談も開設されます。

【問い合わせ】

長崎地方法務局対馬支局  
0920(52)6463

講習会

不整地運搬車運転技能講習

期日 6月20日(水)・21日(木)  
場所 学科(20日) 対馬建設会館3F  
実技(21日) 対馬空港土捨て場

受講料 25,000円  
テキスト代 会員 1,000円  
会員外 1,500円

申込

講習日の1カ月前から定員30名になりしだい締め切ります。

【問い合わせ】

長崎県建設業協会 対馬支部  
0920(52)0374

門司税関蔵原税関支署からのお知らせ

密輸に関する情報提供のお願い

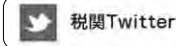
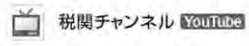
門司税関では、5月7日(月)から31日(木)の間を「薬物及び銃器取締強化期間」とし、密輸に対する水際取締りと情報収集を強化します。

不正薬物やけん銃等の密輸に関する情報は、どんな些細な情報でも、ご連絡ください。

なお、密輸に関する情報は、取締強化期間以外も随時受け付けております。

門司税関密輸ダイヤル 0120(461)961 (24時間受付)

また、税関では不正薬物等の水際取締りをはじめとする税関の活動に関する情報を以下のサイトから発信していますので、ぜひご覧ください。



税関ホームページからもアクセスできます。僕たちの活躍を見てね!



税関イメージキャラクター「カスタム君」

平成24年度

自動車税の納期限は  
5月31日(木)です

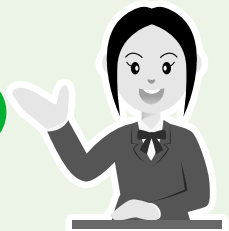


お近くの金融機関などで納期限内に納めましょう。自動車税は、コンビニエンスストアでも納付できます。

問い合わせ 対馬振興局税務課 0920(52)1311(代表)

平成24年3月から対馬市役所内に移動しました

交通事故  
巡回相談



日時 6月5日(火)  
9:00～15:00

場所 対馬市交流センター  
(3階第4会議室)

問い合わせ

総務部 総務課 0920(53)6111

あじさい祭・パラグライディング対馬大会開催

あじさい祭

日時 6月17日(日) 9:45から  
場所 湊浜シーランドステージ(上県町佐護)

午前10時からウォーキングスタート  
健康つしま21 歩いてつくる元気のわキャンペーン

スタンプ集めて  
商品をGET!

パラグライディング対馬大会

日時 6月16日(土)・17日(日) 10:00から  
場所 千俵蒔山頂より湊浜シーランドステージ(上県町佐護)

全国から集まったフライヤーたちが大空を舞います。2人乗り(タンデム)飛行もできます。



問い合わせ

あじさい祭・パラグライディング対馬大会実行委員会事務局  
上県地域活性化センター 0920(84)2311