

## 「対馬学への招待」対馬に上陸！



鳥栖市立田代小学校付近に  
「旧対馬藩田代領代官所跡」の  
碑が建っています

平成21年度から開催している「対馬学への招待」。対馬を深く知っていただくために、自然、歴史、グルメ、アウトドアと毎回異なるテーマでお送りしています。

最後の朝鮮通信使から200年となる今年、「対馬学」も歴史に重点を置き3回シリーズの講座を開講する予定。これまでは座学が多かった「対馬学」ですが、今年はいよいよ外に飛び出し、江戸時代に対馬藩の領地であった鳥栖市、そして対馬でも講座を開講するプランを検討中です。詳細が決まり次第、お知らせいたしますのでどうぞお楽しみに！

スタッフ  
おすすめ!

福岡近郊で見つけた“対馬”

福岡事務所のスタッフが、福岡近郊で触れた対馬を紹介するコーナーです。



燃え上がる炎の中に  
対馬のシルエットが  
プリントされています

ブラック・微糖  
(190g/1ケース30本入り 3,000円)

問い合わせ：九電産業株式会社  
0120(66)9393

### 対馬の炭で焙煎! 芳醇な香りの缶コーヒー

九電産業株式会社が九州電力グループ43社の社員（総数約3万人）に向け販売している缶コーヒー「九州の黒 炭焼珈琲」は、年間約23万本を売り上げている人気商品。そのコーヒー豆の焙煎に上対馬の炭が使用されています。製品のこだわりは「九州らしさ」。火力が強く焙煎に適している対馬の炭が選ばれました。なるほど香り高く深い味わいの美味しいコーヒーです。

## 新フェリーの、 船名を募集します

現在、博多～杵岐～対馬航路に就航している「ニューつしま」に代わり、平成24年4月1日から新造船が就航予定です。

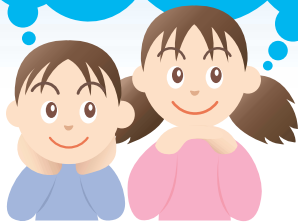
豪華な景品も用意されています。皆様のご応募をお待ちしています。

コンセプトは...

博多と杵岐と対馬

島と島  
人と人  
心と心

繋ぐ



**応募方法** フェリーの船名・住所・氏名・電話番号を明記の上、はがき・FAX・Eメールまたは市役所、各地域活性化センターに備え付けている応募用紙にて応募ください。

**応募締切** 8月10日(水)必着

**問い合わせ** 杵岐対馬航路活性化協議会（地域再生推進本部内）  
〒817 8510 対馬市巖原町国分1441  
TEL 0920(53)6111 FAX 0920(53)6122  
E-mail: tiikisaisei@city-tsushima.jp（件名に“新フェリー船名”と明記ください）

#### 主要要目(計画)

全 長...94.0m  
全 幅...14.8m  
総トン数...約1,800トン  
速 力...約19.0ノット  
旅客定員...678名  
車 両...乗用車67台

