

## 2005市町村振興宝くじ オータムジャンボ発売

オータムジャンボの賞金は  
1等・前後賞合わせて2億円

秋は、サンマとマツタケに・・・  
一番おいしい! オータムジャンボ宝くじ

発売期間...平成17年9月26日(月)  
～10月11日(火) ただし売り切れ  
しだい発売終了

抽選日...平成17年10月14日(金)

この宝くじの収益金は市町村の住み  
よい街づくりに使われます。

## 「ツシマヤマネコ展」開催中

開催日時及び場所

9月7日(水)～9月21日(水)

対馬市巖原支所2階ロビー

9月22日(木)～10月4日(火)

美津島地区公民館3階ロビー

10月6日(木)～10月18日(火)

豆酩地区公民館3階大集会室

問合せ先

環境省対馬野生生物保護センター

0920 84 5577

担当：前田

平成17年

# 秋の全国交通安全運動

実施期間 9月21日(水)～9月30日(金)

スローガン  
守ろう交通ルール  
高めよう交通マナー

重点  
① 高齢者の交通事故防止  
② 夕暮れ時における歩行者と自転車の交通事故防止  
③ シートベルトとチャイルドシート正しい着用の徹底  
④ 二輪車の交通マナーアップ

特別広報  
夕暮れ時における早め点灯、雨天・曇天時の点灯

主唱 対馬市・対馬北警察署・対馬南警察署  
対馬北地区交通安全協会・対馬南地区交通安全協会

10月11日(火)から10月17日(月)は、  
**違反建築防止週間**です。

安心して暮らすためには、安全な建築物であることがと  
ても大切です。

建築基準法は、生命・健康・財産を地震や火災などか  
ら守るため、建築物の安全性に関する最低の基準を定め  
ています。ルールを守って誰もが住み良い快適で安全な  
まちづくりに心がけましょう。

あなたの所有する建築物は建築基準法に適合していますか？

建築物の所有者は、その建築物の敷地、構造建築設備  
を常時適法な状態に維持するよう努める必要があります。  
本年3月に起きた福岡県西方沖地震では、対馬市で震度  
4が観測されています。建築士に相談するなど点検して  
みてください。

受けていますか完了検査？

建築確認を受けた建物は、完了検査を受けて合格しな  
ければ、原則として建築物の使用ができません。また、  
建築確認後に交付される確認済証及び完了検査合格後に  
交付される検査済証は、将来、建築物を増改築する場合  
等に必要ですので、大切に保管しておいてください。

担当窓口 対馬地方局建設部管理課建築班

0920 52 1311 (内線313)

10月1日から  
10月7日は  
公証期間です。

公正証書は、  
あなたの大切な財産を守ります。

遺言や大切な契約は公証役場で。

公証は、法律上重要な行為を公的機関が証明することです。公正証書は、遺言や契約の成立を証明し、争いを防止する効果があります。

公証役場：対馬市役所 建設部管理課 公証係

**シルバード作品展作品募集**

募集内容  
手芸品、工芸品（竹細工・木工細工・紙細工・硯・陶器など）、書、絵画（押し花・貼り絵など）、川柳、俳句、短歌、盆栽など  
申込み期限  
平成17年10月14日（金）  
申込み・問合せ先  
対馬市厳原支所・健康福祉課福祉班 52 1211  
（内線243）

**いさはやコンピュータ・カレッジ**

いさはやコンピュータ・カレッジは、抜群の資格試験合格率と就職率を誇る官民一体で運営する学校です。  
《平成18年度推薦入学》  
受付期間  
第1期 9月21日（水）  
10月5日（水）  
第2期 11月7日（月）  
11月30日（水）  
選考日（午前9時受付）  
第1期 10月9日（日）  
第2期 12月5日（月）  
選考料 10000円

その他試験入学など詳しくはカレッジ事務局へお問い合わせください。

問合せ先  
いさはやコンピュータ・カレッジ事務局  
0957 25 2131  
<http://www.isahaya-cc.ac.jp>

**農業をめざす方募集**

長崎県立農業高等学校  
募集学科  
野菜学科・花き学科・果樹学科・畜産学科  
募集定員  
合計70名（教養部2年課程）  
試験日程  
推薦募集（就農予定者のみ）  
受付 10月20日～28日  
試験 11月25日（金）  
一般募集  
受付 12月8日～1月6日  
試験 1月27日（金）  
応募状況により二次募集を実施（2月3日～14日受付、3月3日試験）  
願書の提出先  
対馬農業改良普及センター  
問合せ先  
農業大学校教務課  
0957 26 1016

対馬農業改良普及センター  
0920 52 4011  
（受付時間）土日祝祭日を除く9時～17時まで

**参加者募集**

戦没者遺児による慰霊友好親善事業  
訪問先  
10月：トラック・パラオ  
諸島、東部ニューギニア  
11月：ソロモン諸島、フィリピン、マリアナ諸島  
12月：ミャンマー  
1月：マレーシア・ギルバート諸島  
2月：台湾・パシフィック海峽  
参加費  
いずれも一律10万円  
問合せ先  
（財）日本遺族会事業課事業係  
03 3261 5521  
内線3656～8まで  
申込先  
（財）長崎県連合遺族会  
095 843 3585

**訓練生募集**

長崎校 電気・配管システ  
募集科目  
△科、自動車整備科、機械

制御システム科、建築設計施工科、溶接技術科、商業デザイン科、観光・オフィスビジネス科  
《佐世保校》電気システム科、自動車整備科、OABビジネス科、建築技術科、機械技術科、溶接技術科、塗装技術科  
応募資格  
高校卒業者（来年3月卒業見込み者を含む）及び同等以上の学力を有すると認められる者  
自動車整備科については、高校卒業者（来年3月卒業見込み者を含む）または大卒受験資格のある者  
願書受付期間  
10月3日（月）～10月14日（金）  
選考日 10月27日（木）  
合格発表日 11月11日  
問合せ先  
長崎高等技術専門学校  
095 887 5671  
佐世保高等技術専門学校  
0956 62 4151



**「心に響く人生の達人セミナー」講演会のお知らせ**

日時 9月26日（月）午前9時～11時  
会場 上対馬高等学校体育館  
演題 『鳥の生き方に学べ』  
講師 有江 悟（福岡県宗像市在住の野鳥写真家、比田勝中・上対馬高卒）  
問合せ先  
上対馬高等学校 0920-86-2111

内容  
長崎の事件に象徴される子ども達の問題、また毎日のように全国で繰り返される「しつけと称した親たちによる虐待」など、いま人間が忘れようとしている本当の親子の愛情とかけつけを、外敵から子供を守り懸命に育てる二種の絶滅危惧種の鳥の映像を通して学び、またツバメに象徴される渡り鳥の能力を彼らと人類の歴史を比較して掘り下げる。

## 忘れていませんか結核を！

9月24日～30日は「結核予防週間」です。

結核を昔の病気だと思っていませんか？結核は、今でも国内最大の感染症です。

結核の患者数は年々減少していましたが、平成9年から全国的に増加に転じ、平成11年7月に「結核緊急事態」が宣言されました。平成15年には、国内で約3万2千人の結核患者が発生しており、約2千3百人の方が結核で亡くなっています。

《結核を予防するために》

早期発見のため1年に1回は結核健診（レントゲン検査）を受けましょう。

咳、タン、発熱、倦怠感、胸痛などの症状が2週間以上続くときは、結核を疑って医療機関で診察を受けましょう。

B C G接種は生後6ヶ月までに接種しましょう。

【問合せ先】対馬保健所 地域保健課 担当：立川

0920-52-0166

## 陸上自衛隊対馬駐屯地 創立25周年記念行事

1. 日時 平成17年10月2日（日）9：30～15：00
2. 場所 対馬駐屯地・対馬訓練場、厳原郵便局～八幡宮前
3. 実施内容

対馬訓練場（9：30～10：20）

記念式典、音楽隊演奏、落下傘降下、訓練展示

厳原郵便局～八幡宮前（11：40～12：05）

市中パレード（音楽隊、行進部隊、戦闘車両、ヘリコプターの順で行進）

駐屯地（12：00～15：00）

戦闘車両試乗、装備品展示、子供広場、野点  
当日は、駐屯地を開放します。皆さまのお越しをお待ちしています。

【問合せ先】

陸上自衛隊対馬駐屯地広報班（永留・井・國分）

52-0791（内線213・216）



## 消費生活通信講座受講者募集

対象	県内在住の一般消費者
募集人員	1000人（先着順）
学習期間	平成17年11月～平成18年1月
募集期間	平成17年8月1日～9月30日（消印有効）
経費	無料（ただし郵送料として一人210円分の切手が必要です。）
テーマ	最近の苦情相談事例 最近の商品テスト情報 くらしの法律（特定商取引法に関する法律） 食生活と健康は食育の原点である 知って得する保険のあれこれ
学習方法	テキストによる自宅学習。期間中自由に学習し、終了後レポートを提出する。
申込み方法	住所、氏名、年齢、性別、郵便番号、電話番号、職業または団体名（団体の代表者も明記）を記入し、テキスト送料を添えて消費生活センターあて郵送ください。（2冊以上申し込まれる方は、送料をお尋ねください。） 送付先 長崎県消費生活センター 〒850-0057 長崎市大黒町3-1交通産業ビル4F 095-823-2781 勳095-828-1014

## 動物愛護のつどい

9月20日から26日まで  
「動物愛護週間」です。

～わん・にゃあ・モーフェスティバル～

とき 9月23日（金）秋分の日  
14時～17時

ところ 峰町ファミリーパーク

内容 ペットの健康相談  
犬・猫の適正飼養講演  
犬・猫の里親探し  
犬のしつけ方教室

会場への犬、猫等ペットの同伴はできません。ご協力お願いいたします。

問合せ先

対馬保健所 衛生環境課

0920-52-0166

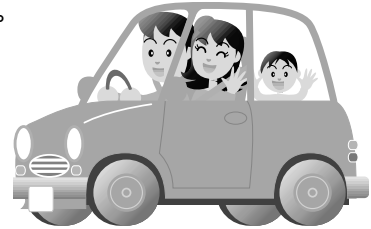




車・バイクをお持ちの方へ

# 自賠責保険に加入していますか？

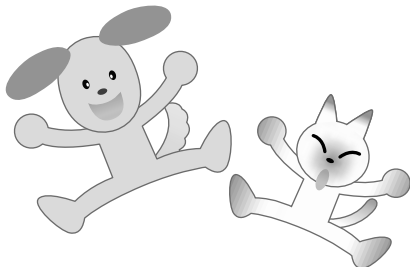
自賠責保険（自動車損害賠償責任保険）は、年間約121万件の交通事故被害者に支払われています。自賠責保険は、万一の交通事故が起こったときの基本的な対人賠償を目的として、バイク・原付自転車を含むすべての自動車の保有者に、加入が義務付けられている強制保険です。無保険車での運行はドライバーのマナーに反するばかりではなく、罰則の対象にもなります。特に車検制度のないバイク、原付自転車は「期限切れ」「保険かけ忘れ」にご注意ください。交通事故は、誰もが被害者にも加害者にもなる可能性があります。被害者に対する最低限の保障のため、自賠責保険には必ず加入しましょう。



## 「動物の輸入届出制度」がはじまりました

～平成17年9月1日から～

厚生労働省では、海外の感染症が輸入動物を介して日本へ侵入することを防止するため「動物の輸入届出制度」を開始します。届出の対象動物は、陸生ほ乳類（ハムスター、リスなど）、鳥類（インコ、オウムなど）とし、届出に不備がある場合は、国内への持ち込みはできませんのでご注意ください。詳しくは、厚生労働省のホームページまたは最寄りの検疫所へお問い合わせください。



<http://www.mhlw.go.jp>  
 福岡検疫所  
 092-291-4101  
 福岡空港検疫所支所  
 092-477-0207

## お詫びと訂正

広報つしま8月号14ページに記載の「平成17年度警察官採用試験のお知らせ」の受験資格欄で記載誤りがありました。関係の皆さまにお詫び申し上げ次のとおり訂正いたします。

【誤】  
 昭和50年4月2日から昭和59年4月1日までに生まれた者で、4年制大学（これに準ずるものを含む）を卒業した者または平成18年3月31日までに卒業見込みの者

【正】  
 昭和50年4月2日から昭和63年4月1日までに生まれた者で、4年制大学（これに準ずるものを含む）を卒業した者（平成18年3月31日までに卒業見込みの者を含む）以外の者

09574371331  
 多良見町化屋438671331  
 〒8590401  
 長崎県救急医療財団 諫早市  
 つけ医「をぜひ持つて下さい。」  
 こんな頼りになる「かかりつけ医」を紹介してくれます。

「かかりつけ医」は、あなたの体の具合がどうなっているかを知っているもつとも頼りになる医師です。定期的な健康診断と検査で病気を予防し、もし病気になるっても、夜中でもいつでも、相談や治療を真っ先にやってくれます。



## 交通事故情報

平成17年8月31日現在

区分		対馬南署管内	対馬北署管内	対馬市全体
発生件数	本年	58	8	66
	昨年比	2	-5	-3
死者数	本年	0	1	1
	昨年比	-2	0	-2
負傷者数	本年	72	8	80
	昨年比	-6	-8	-14

安全運転で、事故のない対馬市を目指しましょう!!