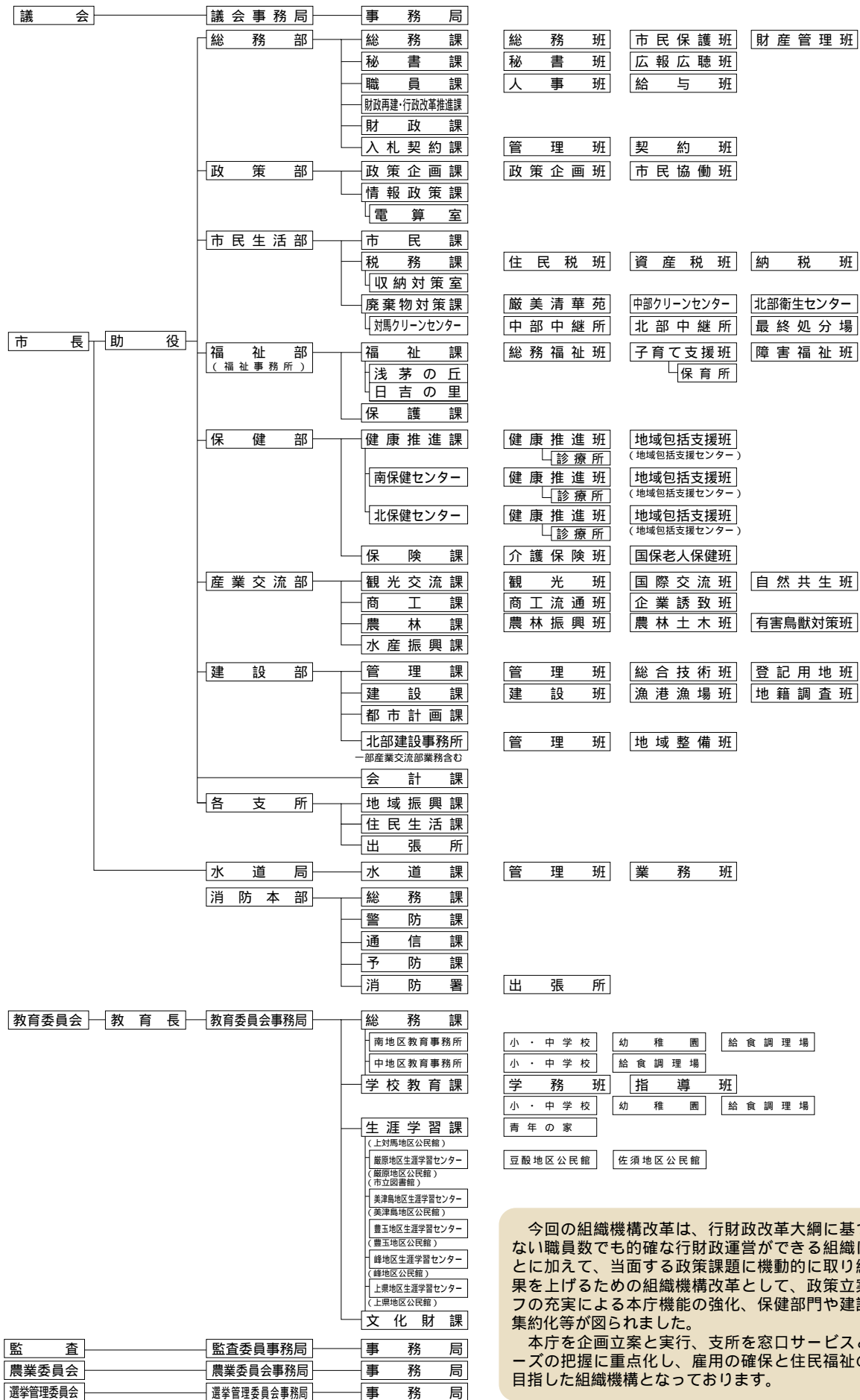


対馬市組織図(H18.5.1) 的確な行財政運営へ向けて、5月1日付けで組織機構を改革しました。



今回の組織機構改革は、行財政改革大綱に基づき、少ない職員数でも的確な行財政運営ができる組織にすることに加えて、当面する政策課題に機動的に取り組み、成果を上げるための組織機構改革として、政策立案スタッフの充実による本庁機能の強化、保健部門や建設部門の集約化等が図られました。

本庁を企画立案と実行、支所を窓口サービスと市民ニーズの把握に重点化し、雇用の確保と住民福祉の向上へ目指した組織機構となっております。

機構改革の
主な内容

市長事務部局

総務部 財務課を財政課、入札契約課に分け、職員課を新たに設置。

保健部 各支所の健康推進部門を、本庁の健康推進課(豊玉)、南保健センター(厳原)、北保健センター(上原)の3カ所に集約。

産業交流部 観光交流商工課を観光交流課、商工課に分けて設置。

建設部 各支所の建設部門を本庁(厳原)と北部建設事務所(上原)に集約。

各支所 これまでの総務課、住民生活課、健康福祉課、産業建設課の4課を地域振興課、住民生活課の2課体制に。

教育委員会関係

学校教育関係は、南地区(厳原)及び中地区教育事務所(峰)を設置し、本庁(上対馬)と併せ3カ所に集約。生涯学習関係は、各地区公民館に生涯学習センターを併設。文化財課を新たに設置。

対馬市の

人事異動

5月1日付異動
氏名後の()内は旧所属

【市長事務部局・本所関係】

《総務部》(総務課) 次長兼総務課長 齋藤勝行(同部次長兼秘書課長)

《保健部》(保健課) 課長 平間寿郎(同課) 参事 松久日出雄(厳原支所総務課)

《産業交流部》(観光交流商工課) 課長 木寺裕也(上対馬支所総務課)

《建設部》(建設課) 主任 梶市町振興課派遣(永留公一)(同課) 主事 稲垣久美子(厳原支所住民生活課)

《市民生活部》(市民生活課) 主任 青柳裕之(峰支所総務課)

《納税課》(納税課) 主任 長岡亮(同課) 参事 長岡亮(同課)

《福祉部》(福祉課) 主任 勝見末利(総務部理事兼財務課長)

《健康福祉課》(健康福祉課) 主任 飯塚美(厳原支所健康福祉課)

《地域包括支援センター》(地域包括支援センター) 主任 井上優子(浦瀬慎子)(同部保険課)

《文化財課》(文化財課) 主任 橋井知宏(同部財務課)

《入札契約課》(入札契約課) 課長 小島近(厳原支所産業建設課)

《契約課》(契約課) 主任 藤原巨宏(阿比留裕介)(同部財務課)

《契約課》(契約課) 主任 藤原巨宏(阿比留裕介)(同部財務課)

《契約課》(契約課) 主任 藤原巨宏(阿比留裕介)(同部財務課)

《契約課》(契約課) 主任 藤原巨宏(阿比留裕介)(同部財務課)

《契約課》(契約課) 主任 藤原巨宏(阿比留裕介)(同部財務課)

《契約課》(契約課) 主任 藤原巨宏(阿比留裕介)(同部財務課)

《契約課》(契約課) 主任 藤原巨宏(阿比留裕介)(同部財務課)

《契約課》(契約課) 主任 藤原巨宏(阿比留裕介)(同部財務課)

《契約課》(契約課) 主任 藤原巨宏(阿比留裕介)(同部財務課)

《契約課》(契約課) 主任 藤原巨宏(阿比留裕介)(同部財務課)

《契約課》(契約課) 主任 藤原巨宏(阿比留裕介)(同部財務課)

《契約課》(契約課) 主任 藤原巨宏(阿比留裕介)(同部財務課)

《契約課》(契約課) 主任 藤原巨宏(阿比留裕介)(同部財務課)

《契約課》(契約課) 主任 藤原巨宏(阿比留裕介)(同部財務課)

《契約課》(契約課) 主任 藤原巨宏(阿比留裕介)(同部財務課)

《契約課》(契約課) 主任 藤原巨宏(阿比留裕介)(同部財務課)

《契約課》(契約課) 主任 藤原巨宏(阿比留裕介)(同部財務課)

《契約課》(契約課) 主任 藤原巨宏(阿比留裕介)(同部財務課)

《契約課》(契約課) 主任 藤原巨宏(阿比留裕介)(同部財務課)

《契約課》(契約課) 主任 藤原巨宏(阿比留裕介)(同部財務課)

《契約課》(契約課) 主任 藤原巨宏(阿比留裕介)(同部財務課)

《契約課》(契約課) 主任 藤原巨宏(阿比留裕介)(同部財務課)

《契約課》(契約課) 主任 藤原巨宏(阿比留裕介)(同部財務課)

《契約課》(契約課) 主任 藤原巨宏(阿比留裕介)(同部財務課)

《契約課》(契約課) 主任 藤原巨宏(阿比留裕介)(同部財務課)

原支所産業建設課長(管理班) 参事 兼課長 補佐 平山秀樹(同部財務課) 副参事 兼係長 伊賀敏治(厳原支所産業建設課)

津島支所総務課 主任 藤原巨宏(阿比留裕介)(同部財務課) 主事 須川直人(同部総務課)

《政策部》(政策企画課) 課長 永尾策啓(同課) 政策企画班 参事 兼課長 補佐 神宮満也(福祉部福祉課)

《市民生活部》(市民生活課) 主任 ながさき地域政策研究所派遣(西川治臣)(同課) 主事 久壽米木大五郎(上原支所総務課)

《納税課》(納税課) 主任 長岡亮(同課) 参事 長岡亮(同課) 主事 長岡亮(同課)

《福祉部》(福祉課) 主任 勝見末利(総務部理事兼財務課長) 課長 阿比留保則(峰支所住民生活課)

《健康福祉課》(健康福祉課) 主任 飯塚美(厳原支所健康福祉課) 主任 飯塚美(厳原支所健康福祉課)

《地域包括支援センター》(地域包括支援センター) 主任 井上優子(浦瀬慎子)(同部保険課) 主任 井上優子(浦瀬慎子)(同部保険課)

《文化財課》(文化財課) 主任 橋井知宏(同部財務課) 主任 橋井知宏(同部財務課)

《入札契約課》(入札契約課) 課長 小島近(厳原支所産業建設課) 課長 小島近(厳原支所産業建設課)

《契約課》(契約課) 主任 藤原巨宏(阿比留裕介)(同部財務課) 主任 藤原巨宏(阿比留裕介)(同部財務課)

《保健部》(保健課) 課長 平間寿郎(同課) 参事 松久日出雄(厳原支所総務課)

《産業交流部》(観光交流商工課) 課長 木寺裕也(上対馬支所総務課) 主任 木寺裕也(上対馬支所総務課)

《建設部》(建設課) 主任 梶市町振興課派遣(永留公一)(同課) 主事 稲垣久美子(厳原支所住民生活課)

《市民生活部》(市民生活課) 主任 青柳裕之(峰支所総務課) 主任 青柳裕之(峰支所総務課)

《納税課》(納税課) 主任 長岡亮(同課) 参事 長岡亮(同課) 主事 長岡亮(同課)

《福祉部》(福祉課) 主任 勝見末利(総務部理事兼財務課長) 課長 阿比留保則(峰支所住民生活課)

《健康福祉課》(健康福祉課) 主任 飯塚美(厳原支所健康福祉課) 主任 飯塚美(厳原支所健康福祉課)

《地域包括支援センター》(地域包括支援センター) 主任 井上優子(浦瀬慎子)(同部保険課) 主任 井上優子(浦瀬慎子)(同部保険課)

《文化財課》(文化財課) 主任 橋井知宏(同部財務課) 主任 橋井知宏(同部財務課)

《入札契約課》(入札契約課) 課長 小島近(厳原支所産業建設課) 課長 小島近(厳原支所産業建設課)

《契約課》(契約課) 主任 藤原巨宏(阿比留裕介)(同部財務課) 主任 藤原巨宏(阿比留裕介)(同部財務課)

島支所住民生活課、小茂田聡峰支所住民生活課) 課長 飯塚美(厳原支所健康福祉課) 主任 飯塚美(厳原支所健康福祉課)

《保健部》(保健課) 課長 平間寿郎(同課) 参事 松久日出雄(厳原支所総務課)

《産業交流部》(観光交流商工課) 課長 木寺裕也(上対馬支所総務課) 主任 木寺裕也(上対馬支所総務課)

《建設部》(建設課) 主任 梶市町振興課派遣(永留公一)(同課) 主事 稲垣久美子(厳原支所住民生活課)

《市民生活部》(市民生活課) 主任 青柳裕之(峰支所総務課) 主任 青柳裕之(峰支所総務課)

《納税課》(納税課) 主任 長岡亮(同課) 参事 長岡亮(同課) 主事 長岡亮(同課)

《福祉部》(福祉課) 主任 勝見末利(総務部理事兼財務課長) 課長 阿比留保則(峰支所住民生活課)

《健康福祉課》(健康福祉課) 主任 飯塚美(厳原支所健康福祉課) 主任 飯塚美(厳原支所健康福祉課)

《地域包括支援センター》(地域包括支援センター) 主任 井上優子(浦瀬慎子)(同部保険課) 主任 井上優子(浦瀬慎子)(同部保険課)

《文化財課》(文化財課) 主任 橋井知宏(同部財務課) 主任 橋井知宏(同部財務課)

《入札契約課》(入札契約課) 課長 小島近(厳原支所産業建設課) 課長 小島近(厳原支所産業建設課)

健セノター」所長「庄司茂夫」上原支所健康福祉課長「健康推進班」課長補佐「古場公貴」上原支所健康福祉課主任「原野和幸、小島清香」上原支所健康福祉課主任「須川真千代」上原支所健康福祉課主任「健師」浅利千里、比田勝陽、上原支所健康福祉課主任「松永ふみ」(上原支所健康福祉課) 栄養士「神宮由紀」上原支所健康福祉課「長里由美子」(同部健康推進課) 看護師「小茂田あゆみ」上原支所健康福祉課「地域包括支援班」保健師「磯部奈奈」上原支所健康福祉課主任「併任」福島とよか「荒木美由紀」(同部健康推進課) 課長「平井桂一」(同課)「介護保険班」課長補佐「多田幸喜」(上原支所健康福祉課) 主任「山村雅昭」(同課)「原田和良」上原支所健康福祉課「松村浩一」(同課)「永留和也」水道局水道課「西山厚」(同課) 主事「小宮嘉月、長瀬賀真、牧山隆広」(同課)「犬東政則」美津島支所産業建設課「国保老人保健班」 参事兼課長補佐「仁位孝良」(同課)「大浦展裕」福祉部保護課 副参事兼係長「長野元久」(同課) 主任「阿比留満也」(同課) 主事「浦瀬俊美」市民生活部(務課)

課) 主事「立花讓偉」(同部観光交流商工課)「自然共生班」課長補佐「平山哲正」(同部観光交流商工課) 係長「玖須博一」(福祉部福祉課)「商工課」課長「武田延幸」(市民生活部廃棄物対策課長)「商工流通班」 参事兼課長補佐「三宅一郎」(政策部情報政策課) 主任「梶岡事務所派遣」「扇徹弥」(同部観光交流商工課) 主任「若佐哲也」(同部観光交流商工課) 主事「扇哲実」(同部観光交流商工課)「企業誘致班」 課長補佐「阿比留裕中」(上原支所総務課) 主事「小島繁樹」(農林支所総務課)「農林課」(農林振興班) 課長補佐「併任」「里中秀明、溝口聖」(同課) 係長「犬東卓也」(同課) 主事「扇伸秀」(同課)「農林土木班」 副参事兼係長「竹本忠義」(農林支所産業建設課) 主任「川崎仁」(同課)「有害鳥獣対策班」 課長補佐「永野清利」(上原支所産業建設課) 主任「高司道尚」(総務部総務課)「水産振興課」 課長「川本治源」(上原支所産業建設課) 副参事兼係長「波田安徳、豊玉支所産業建設課」井田幸伸「同部水産課」 主事「泉水産振興課派遣」「松村聡也」(同部水産課) 主事「杉村修一、武末修一」(同部水産課)

課)「登記用地班」 参事兼課長補佐「阿比留範範」(農林支所産業建設課) 梶谷義實「(農林支所産業建設課) 梶谷義實」(農林支所産業建設課) 主任「神宮善仁」(農林支所産業建設課) 主任「庄司健児」(農林支所産業建設課)「建設課」 課長「尾場瀬明」(農林支所産業建設課) 主幹「建設班」 参事兼課長補佐「梅野憲治」(農林支所産業建設課) 課長補佐「西村圭司」(同課) 係長「主藤公康」(農林支所産業建設課) 主任「梶岡對馬地方同派遣」(阿比留克成) (同課) 主任「山崎栄作」(同課) 技師「石山拓史」(同課)「阿比留克博、豊玉支所産業建設課」扇裕「(農林支所産業建設課) 黒岩洋介、西山祥吾、美津島支所産業建設課」佐伯廣教、豊玉支所産業建設課) 副参事兼係長「藤島隆之、美津島支所産業建設課」原田武茂、峰支所産業建設課) 係長「須川英明」(農林支所産業建設課) 主任「神宮茂、美津島支所産業建設課」(地籍調査班) 副参事兼係長「舍利倉政司」(農林支所産業建設課) 主任「石丸正道」(農林支所産業建設課) 主事「黒木誠吾」(農林支所産業建設課)「都市計画課」 課長「堀義寛」(同課) 参事兼課長補佐「中村三貴、峰支所産業建設課」阿比留勝也「(同課)「北部建設事務所」 所長「小島憲治、豊玉支所総務課長」 主幹「管理班」 担当「松村利宏」(上原支所産業建設課) 主幹「管理班」 参事兼課長補佐「吉野吉広」(上原支所産業建設課) 副参事兼係長「庄司智文」(上原支所産業建設課)「仁田原政彦」(上原支所産業建設課) 主任「中原恵一」(教委上原支所健康福祉課) 梅野加寿人「(上原支所健康福祉課) 主事」高野和美、豊玉支所産業建設課」地域整備班) 参事兼課長補佐「古里満雄」(上原支所産業建設課)「鳥居清晴、山田伸」(上原支所産業建設課)「小島和美」(上原支所産業建設課) 副参事兼係長「八島尚人」(上原支所総務課)「平川純也」(上原支所産業建設課) 主任「永留史郎」(上原支所産業建設課) 技師「丸島峰」(上原支所産業建設課)「富基次」(上原支所産業建設課)【会計課】 主事「永留史郎、教委総務課」

「(同支所産業建設課)「住民生活課」 課長「神宮吉幸」(教委農原事務所) 主幹「(農原学校給食共同調理場) 主幹」(住民福祉担当)「吉野建實」(教委農原事務所)「豊玉地区公民館」(住民福祉担当) 参事兼課長補佐「藤恵子」(同課) 参事兼係長「勝見英一」(教委美津島事務所)「美津島学校給食共同調理場」(参事)「小島千穂美、比田勝末、枝」(同支所健康福祉課) 副参事兼係長「田中紀幸」(同支所健康福祉課) 主事「武末沙織」(同課)「(同支所健康福祉課) 参事兼課長補佐」(本石健一郎) (同課) 主任「栗屋孝弘、稲垣敏弥、阿比留雅寿」(同課)【農林支所】 支所長「松井雅美」(福祉部福祉課)「地域振興課」 課長「國分猛志」(同支所総務課) 主幹「主幹會計担当」(川上萬壽雄、美津島支所健康福祉課) (総務担当)「中庭誠次」(同支所産業建設課)「(地域振興担当) 永留安生」(同支所産業建設課) 主任「阿比留保」(同支所総務課) 主任「阿比留正博」(同支所総務課) 主事「酒井真吾」(同支所総務課)「渡海船舶班」(小山里樹) (同支所総務課)「會計担当」 参事兼課長補佐「波田志恵子」(同支所総務課) 主任「小島太」(同支所住民生活課)「地域振興担当」 副参事兼係長「日高勝也」(同支所産業建設課) 主任「築城實業」(同支所産業建設課) 主事「阿比留高政」(同支所産業建設課)「管理班」 課長補佐「小田秀敏」(同支所産業建設課) 副参事兼係長「佐伯正」(同支所産業建設課) 主任「永留恵美」(同支所産業建設課)「住民生活課」(住民福祉担当) 参事兼課長補佐「長郷美比古」(同課)「浦田一徳」(同支所産業建設課) 副参事兼係長「青柳絹子」(同課) 主任「山内輝平」(同支所産業建設課) 主事「平山公年」(保健部健康推

島和美) (上原支所産業建設課) 副参事兼係長「八島尚人」(上原支所総務課)「平川純也」(上原支所産業建設課) 主任「永留史郎」(上原支所産業建設課) 技師「丸島峰」(上原支所産業建設課)「富基次」(上原支所産業建設課)【会計課】 主事「永留史郎、教委総務課」

