

廃棄物対策課 コーナー

# 使用済自動車 放置していませんか？

庭先や畑などに使用済自動車を放置していませんか？  
使用済自動車は法律により、適正に処理することが義務付けられています。



自動車リサイクル法で規定されているクルマの最終所有者の義務

リサイクル料金の支払い  
自治体の登録を受けた引取業者への引渡し  
使用済自動車引き取りに係る料金

リサイクル料金（車種や装備等により5千円から1万円程度）  
海上輸送費の2割（千円〜2千円、8割は市が補助いたします）

使用済自動車を永年放置しておくことは、景観を損なうだけでなく、周辺の環境にも悪影響を与えます。この機会にきれいに片付けましょう。

## 問い合わせ先

- 産業カワリ株式会社 営業所  
0920(54)5370  
0920(54)5353
- 長崎県自動車整備振興会 対馬支部 (吉永自動車)  
0920(52)5111  
0920(52)5200
- 山下金属商店  
0920(86)3179  
0920(86)3338
- 対馬海運株式会社 環境事業センター  
0920(54)5820  
0920(54)5821
- 対馬市廃棄物対策課  
0920(53)6111

## 年金コーナー

### 年金の税金に関するQ&A

Q1 2月になっても源泉徴収票が届かない？

A1 老齢の年金を受給されている方には、毎年1月中旬に社会保険業務センターから源泉徴収票をお送りしています。

2月になっても届かないときは、再発行しますのでねんきんダイヤル(0570 071165)に電話してください。

なお、障害年金、遺族年金については課税の対象となっていないため源泉徴収票の発送は行っておりません。

Q2 年金から税金が差し引かれている？

A2 老齢の年金は、所得税法の雑所得として扱われ、65歳未満の方でその年の支払額が108万円以上の方や、65歳以上の方で158万円以上の方は、原則として所得税がかかります。

所得税は源泉徴収することになっていますので社会保険庁では年金を支払う時に、所得税を差し引いています。

### 問い合わせ先

- 長崎北社会保険事務所  
095(861)1211
- 対馬市役所市民生活部市民課  
各支所住民生活課年金担当まで

### 社会保険事務局の出張相談のお知らせ

- 2月8日(木)
- 午前9時から午後5時まで
- 上対馬総合センター

対馬の海は大切な資源です。ルールを守り遊漁を楽しみましょう。

# 対馬で遊漁される皆様へ

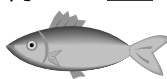
秩序ある遊漁、適正な漁場利用を確立し、レジャーとして遊漁を楽しみ、水産資源の恩恵を永続的に享受できるよう左記の通り「対馬における遊漁ルール」を策定いたしました。策定の主旨をご理解いただき、対馬の海の資源保護にご協力をお願いいたします。



対馬沿岸海域利用対策協議会  
事務局 対馬市役所 農林水産部水産振興課  
0920(53)6111

## 遊漁ルールの内容

- まき餌の総量制限  
1人1日、10kg以内
- 時期、時間の制限  
12月1日から3月31日までの間は午後9時から午前6時までのまき餌釣りを禁止
- 釣獲量の制限  
まき餌釣りによる釣獲量は、1回の釣行での実釣日数にかかわらず1人1釣行、10kg以内
- 体長の制限  
チヌ20cm、クロ15cm以下は再放流。



## 注意してください

外国人の方は、まき餌を使用した釣りは法律で禁止されています。

また、「対馬における遊漁ルール」のうち、上記、調整委員会指示となっております。

これに違反すると、長崎県知事による遵守命令が発せられる事があり、また、命令違反には罰則もありますので、注意してください。

### 問い合わせ先

- 対馬海区漁業調整委員会 事務局 対馬地方局 農林水産部水産課  
0920(52)1311

なお、遊漁船業者を利用する方は別に決まりがありますので、詳しくは遊漁船業者にお尋ね下さい。

農林課コーナー 対馬市から見事2組受賞 第1回ながさき農林業大賞

11月18日、長崎市の長崎水辺の森公園で第1回ながさき農林業大賞授賞式が開催されました。この大会は、県内の優秀な農林業者や組織等を表彰し県民への紹介を行い、農林業への理解や食農教育の機会とすることを目的に開催されたもので、対馬市からは2組が表彰されました。

表彰を受けた2組



大石夫妻

永尾夫妻



知事らと共に記念撮影

<特別賞>

特別部門 厳原町 永尾賢一さん

受賞理由

対馬しいたけの消費拡大、ブランド化への取り組みによる産地づくりに貢献。

県乾しいたけ品評会において農林水産大臣賞を7回受賞するなど、県下最高の技術を有し、生産者の模範となるとともに、生産者の技術・経営指導、後継者育成に尽力。

<ながさき農林業大賞運営委員会賞>

トップファーマー・林産部門 峰町 大石勝彦・昌子さん

受賞理由の要約

克明な生産履歴の記帳・気象データ収集等を分析して生産に活かすことにより、近年連続して県乾しいたけ品評会で上位入賞。

しいたけ原木は自己所有林より調達しているほか、しいたけ乾燥機は蒔兼用式を使用して重油の消費量を大幅に削減。

参加費 無料



「対馬しいたけのつくり方講習会」を開催します

しいたけ栽培技術講習会(初級編)の内容

【座学】・・・110分

しいたけの生体や栽培技術における一般的な知識のこと

しいたけ栽培をはじめするための経営上の心得について

【現地】・・・120分

これまでの経験に基づく経験談や相談会  
効率的な栽培技術を習得するための実習

開催日

1日目：1月27日(土)午後1時～午後5時まで

対馬市交流センター3階(厳原町国分)

2日目：1月28日(日)午前10時～午後3時まで

中対馬開発総合センター2階(峰町佐賀)

講義内容は1日目、2日目とも同じ内容です。

講師：日本きのこセンター 大分駐在所 長荒木幸

盛氏、元日本きのこセンター 対馬駐在所

長西川志信氏、ながさき農林業大賞初代

トップファーマー 大石勝彦氏

現地講義については、会場から現地まで移動していただくこととなりますので、自家用車などお乗り合わせをお願いします。

申し込み・問い合わせ先

〒817 8520 対馬市厳原町宮谷224

対馬地方局農林水産部「林業課」 担当堀口

0920(52)0318

助0920(52)1035

廃校の有効活用団体募集

市では、次のとおり廃校となった小中学校の校舎等の活用団体を募集しています。

対象施設等「学校名/所在地/面積(校舎)及び構造/建築年度/廃校年度」

志多賀小学校/峰町志多賀213/1,671㎡(鉄筋コンクリート造)/昭和54年度/平成14年度

伊奈中学校/上県町伊奈1427/823㎡(鉄筋コンクリート造)/昭和44年度/平成13年度

応募資格

芸術文化、教育、保健福祉、地域防災、雇用、地域活性化などに関するものについての利用ができる団体等とし、以下の項目を満たすもの。

地域の活性化が見込まれること 地元住民の理解が得られるような利用計画等であること 国内の企業・団体等であること 通年の利用期間とすること 電気水道等維持管理費を負担すること その他市長が特に必要と認めるもの

応募方法

政策企画課へ利用計画等(様式任意)を提出。

(詳しくは「対馬市ホームページ」www.city.tsushima.nagasaki.jpをご覧ください)

募集期間

平成19年1月4日(木)から平成19年3月30日(金)まで

活用団体の選考方法

応募団体等による利活用案を説明していただきます。決定は、選定審査会で「国の地域再生計画」を踏まえて選考し、後日連絡いたします。

問い合わせ先 政策企画課 0920(53)6111

助0920(53)6112

(E-mail:kikakuka@city-tsushima.jp)

## 国保連合会からのお知らせ

### 介護サービス苦情相談窓口のご案内

国保連合会では、介護保険法に基づき、介護サービスの質の向上に関する調査や事業者及び施設への指導及び助言を行う機関として、苦情相談窓口を設け、介護サービス等に対する相談や苦情を取り扱っています。

#### 【申立てできる人】

介護サービス等の利用者、家族及び当該サービスの提供に関する状況を、具体的かつ的確に把握されている方です。

#### 【苦情申立の方法】

原則として、苦情申立書（用紙は、市町の介護保険課に用意しております。）に必要事項をご記入の上、国保連合会の「介護サービス苦情処理委員」宛にご提出していただくことにいたしておりますが、電話でも結構ですので、お気軽にご相談ください。

#### 【受付時間及びご連絡先】

受付時間 / 平日の午前9時から午後5時まで（土曜・日曜・祝祭日・12月29日から1月3日を除く）  
 連絡先 / 〒850 0025  
 長崎市今博多町8番地2（国保会館）  
 長崎県国民健康保険団体連合会介護保険課  
 095(826)1599(苦情相談直通)  
 助095(826)1779

鳥を飼っている皆様へ  
**鳥インフルエンザにご注意を**  
 県農林部畜産課



高病原性鳥インフルエンザとは、鳥インフルエンザのうち特に病原性が強いものです。なお、鶏卵、鶏肉を食べることにより、人が感染した例はありません。

愛玩鳥を飼われる場合の  
**注意事項**  
 鳥の世話をするときは

- ・鳥が元気であれば、心配する必要はありません。
- ・鳥に触った後は、きちんと手を洗いましょ。
- ・ふん等をきちんと処理しましょう。
- ・健康状態をよく観察しましょう
- ・突然、みんな元気がない
- ・数日の間に大半が死んだときは、すぐに最寄りの家畜保健衛生所に連絡してください。
- ・鳥小屋などの定期的な清掃・消毒を心がけましょ
- ・よく使用されている消毒薬
- ・塩化ベンザルコニウム(オ

- ・スパン等) / 薬局等で販売されています。
- ・消石灰 / ホームセンター等で販売されています。鶏舎の床面に散布してください。鶏舎野鳥との接触を避けましょ
- ・放飼いは避け、防鳥ネット等で野鳥が鳥小屋の中に入らないようにして下さい。
- ・問い合わせ先
- ・長崎県農林部畜産課  
095(826)6453
- ・吉岐家畜保健衛生所対馬支所  
0920(54)2179
- ・対馬市役所農林課  
0920(53)6111

## 子どもの人権・女性の悩みごと相談所開設



対馬人権擁護委員協議会  
 長崎地方法務局対馬支局

人権擁護委員協議会と法務局では、「いじめ」などの子どもの人権問題及び女性の悩みごとの相談に応じるため、次のとおり特設相談所を開設いたします。

相談には人権擁護委員があたり、子どもの人権問題のほか、女性の悩みごと、親子、夫婦の問題などあらゆる相談について受け付けます。

人権等の身近な問題でお悩みの方は、気軽にお越し下さい。

なお、相談は無料で秘密は堅く守られます。

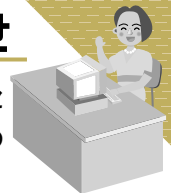
〔日 時〕1月27日(土) 10:00~15:00

〔場 所〕美津島文化会館、峰地区公民館、上県地区公民館

〔担当者〕人権擁護委員

## 確定申告のお知らせ

国税庁ホームページにアクセスすると、ご自宅で申告書等の作成が簡単にできます。



画面に基づき必要項目を入力  
 A4サイズの普通紙で印刷  
 必要書類を添付して郵送!

所得税・贈与税の申告と納税は

3月15日(木)まで

個人事業者の消費税及び

地方消費税の申告と納税は

4月2日(月)まで

郵送ではなく「申告書作成コーナー」で作成した申告等データをインターネットを通じて提出することもできます。

ただし、事前に届出書の提出等が必要となります。

対馬市交流センター開館記念  
「真打ち競演」公開録音の  
お知らせ

NHK長崎放送局と対馬市では、「真打ち競演」の公開録音を行います。観覧ご希望の方は、次の要領でお申し込みください。

日時/2月24日(土)

開場/午後5時、開演午後6時、終演予定/午後8時

会場/対馬市交流センター

イベントホール

ゲスト【1本目】チャリー

カンパニー(コント)、ケーシ

ー高峰(漫談)、橋家圓太郎(落

語)【2本目】昭和のいる・こ

いる(漫才)、ぴろき(漫談)、柳

家さん(落語)

司会/森田洋平アナウンサー

(NHK長崎)

放送予定/4月(詳細未定)

観覧申込【入場無料】

郵便往復はがき(1枚2人

様)の「往信用裏面」に郵

便番号、住所、名前、

電話番号を「返信用表面」に

郵便番号、住所、名前

を明記し、あて先までお送り

ください。

\*なお、応募多数の場合は抽選の上、1枚で2名様まで入

場できる整理券をお送りします。  
\*1歳以上のお子さまから整理券が必要です。  
\*ご応募の際にいただいた情報は、抽選結果のご連絡のほか、受信料のお願いに使用させていただきますことがあります。

(あて先)〒850 8603

(住所不要)NHK長崎放送局

「真打ち競演」係

(しめきり)2月2日(金)必着

問い合わせ先 NHK長崎

放送局・事業「真打ち競演」係

095(821)3124

午前10時~午後6時(土・

日・祝日除く)

NHK長崎放送局ホームページ

<http://www.nhk.or.jp/nagasaki/>



NHK学園小学生  
受講者募集中

広域通信制高等学校、福祉

通信教育、および生涯学習通

信講座の学生・受講者を募集

しています。まずは、無料の

案内書・願書をご請求くださ

い。

募集内容/高等学校普通科

(NHKの放送を利用して3

年で高校卒業資格取得)/

高等学校選科(修得科目は

高卒認定試験の受験免除)

/専攻科社会福祉コース(介

護福祉士受験資格取得・2

年制)/生涯学習通信講座

(趣味から資格まで約20

0コース)

募集期間/高等学校普通科・

選科:19年2月1日~4月

20日/専攻科社会福祉コ

ース:19年2月1日~3月1

日/生涯学習通信講座:通

年申込受付

問い合わせ先

〒186 8001

NHK学園

東京都国立市富士見台2

042(572)3151(代表)

36

助042(574)1006

☎0120(06)8881

(案内書請求)



就職活動を応援します(無料)  
長崎県就職支援セミナー

長崎県再就職支援センター

【社会保険セミナー】

年金制度・雇用保険制度・

健康保険制度等、知っておく

と得するセミナーです。

・1月27日(土)10時~12時

・美津島地区公民館

【起業・独立開業セミナー】

これから起業・独立開業を  
考えている方に必要な要素を  
紹介するセミナーです。

・2月18日(日)10時~16時

・美津島地区公民館

問い合わせ先

長崎県再就職支援センター

0120(05)1896

(月~金9時~17時30分)

助092(720)7031



クレーン・移動式クレーンの  
性能検査の実施について  
(社労労働基準協会対馬支部  
年2回(5月、10月)のク  
レーンの性能検査について一  
括検査いたします。

検査を希望される方、クレ

ーンを購入された方はご連絡

下さい。

【問い合わせ先】(社)長崎県労

働基準協会対馬支部

〒817 0012

対馬市厳原町日吉301

・助0920(52)1417

対馬少年の主張大会

日時:2月18日(日)  
13:00~15:50  
会場:対馬市公会堂(豊玉町)

各町の大会で選ばれた12名(各町代表2名)の中学生が、それぞれの思いを力強く発表します。

つしまっ子の熱き主張に耳を傾けてみませんか。

厳原町少年の主張大会

日時:1月28日(日)12:30~  
会場:対馬市交流センター  
イベントホール

発表者:厳原町内小中学校代表 21名