

年金コーナー

1 年金個人情報提供システムのご利用を

インターネットを活用した年金個人情報提供サービスは、平成18年3月31日のサービス開始から間もなく1年を迎えます。

このサービスは、インターネット上で24時間365日いつでも自分の直近の年金加入記録等の情報を得ることができ、また、確認した記録と自分自身の加入記録が相違する場合、その時点で記録調査の申し出もできます。

詳しくは  
社会保険庁ホームページへ  
(<http://www.sia.go.jp/>)

2 未納期間は  
なくしましょう

国民年金は20歳から60歳まで加入することが義務づけられており、60歳までは保険料を納めることとなります。保険料を納めず免除も受けてない状態が一定期間続くと



万一の場合、障害年金や遺族年金が受けられないことがあります。保険料を納めることが第一ですが、経済的に納付が困難な場合は、免除制度を活用し、未納の期間を作らないようにしましょう。

問い合わせ先  
長崎北社会保険事務所  
095(861)1211  
または、  
対馬市役所市民生活部市民課  
各支所住民生活課年金担当まで

社会保険事務所の  
出張相談のお知らせ

平成19年3月6日(火)  
10時~17時まで  
対馬市交流センター  
3階会議室  
平成19年3月7日(水)  
10時~15時まで  
美津島支所 別館会議室

対馬市斎場 つつじの苑  
待合室の有効利用について

対馬市では、対馬市斎場「つつじの苑」(美津島町根緒)待合室を葬儀場として有効利用できるようにいたします。

利用開始可能年月日  
平成19年3月1日から

利用できる方  
・ 申請者が生活保護世帯である方。

・ 亡くなられた方が施設入所及び一人暮らしで、申請者が市内に住所を有しない方  
・ その他の事情により、市長が特に認める方。

利用料

・ 一案3時間 2,000円  
・ 超過使用料(1時間ごと) 700円  
市外の方は使用料が倍になります。

問い合わせ

対馬市市民生活部市民課  
0920(53)6111  
内線223

あなたの愛犬は狂犬病予防注射をしていますか。

飼い主には、予防注射が義務付けられています。



平成18年11月、フィリピンで犬に咬まれ、帰国後に狂犬病を発症した日本人が2人死亡するという事件が発生しました。

狂犬病はすべての哺乳類及び鳥類に感染の可能性があります。発症した場合には100%死亡に至る動物由来感染症です。(狂犬病は通常、ヒトからヒトへの感染の心配はありません。)

日本では、50年近く国内の動物から発生が確認されていませんが、世界では、年間35,000~50,000人以上の人が狂犬病で死亡しています。

生後91日以上の子犬の飼い主には、「狂犬病予防法」という法律によって、犬の登録と年

1回の狂犬病の予防接種が義務付けられています。

人が狂犬病に感染するケースは犬に咬まれた場合が一番多く、犬の間での感染の拡大を防止することが重要です。ワクチンを接種していない犬が増えれば、犬同士の感染の拡大の結果、犬に咬まれて狂犬病に感染する人が増えることとなります。現に、狂犬病が蔓延している国では犬の予防注射率が低いことがわかっています。

狂犬病の予防注射は犬を守るためだけでなく、人を守るためにもあるのです。犬の飼い主の最低限の社会的責任として、愛犬の狂犬病予防注射は毎年1回確実に実施しましょう。

問い合わせ先

対馬市市民生活部市民課  
0920(53)6111  
または各支所住民生活課  
畜犬担当まで





廃棄物対策課コーナー

汚泥再処理センターで、肥料を無料配布します。

廠美清華苑、北部衛生センターでは汚泥再資源化施設を備え、発酵装置で発酵させた乾燥汚泥肥料を製造しています。

1月からは、袋詰め(10kg入)した肥料も準備しています。少しにおいがありますが、野菜、果樹、牧草などの肥料に使用できます。

必要な方には無料でお分けしますので、次の施設へ問い合わせください。



廠美清華苑

美津島町根緒字大梶地内

0920(52)0929

北部衛生センター

上対馬町唐舟志

0920(86)2177



変更前	
5人槽	354,000円
6~7人槽	411,000円
8~10人槽	519,000円
11~20人槽	981,000円
21~30人槽	1,668,000円
31~50人槽	2,238,000円
51人槽以上	2,556,000円



変更後	
5人槽	342,000円
6~7人槽	414,000円
8~10人槽	537,000円
11人槽以上	939,000円

浄化槽の補助金額が変わります  
 浄化槽設置整備事業補助金交付要綱が改正されました。国の基準額変更にとまない、合併処理浄化槽の設置に対する補助金を次のとおり変更いたします。  
 (19年4月1日以降受付分から)



「対馬フェア」開催!!

「長崎対馬フェア」  
 開催期間 2月1日~3月15日  
 開催店舗 中国料理「花梨」(54階)、鉄板焼「りんくう」(52階)、テラスレストラン「カフェ・イン・ザ・パーク」(2階)、日本料理「雲海」(52階)  
 大阪府泉佐野市りんくう往来北1番地  
 072(460)1111

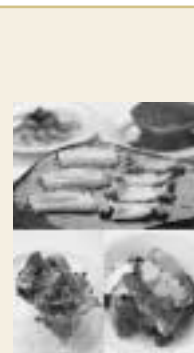


全日空ゲートタワーホテル大阪

対馬市では、昨年に引き続き、本年2月から3月にかけて大阪と東京で「対馬フェア」を開催します。

全日空グループと手を組んで、「対馬」を盛り上げようと平成16年度から取り組んでいる「地域再生マネージャー事業」の一つです。

「対馬」の食材を都市圏ホテルのコース料理等に使用してもらい、「対馬」と対馬製品の質の良さを広く知ってもらおうとするものです。



「長崎県 対馬フェア」  
 開催期間 3月1日~3月31日  
 開催店舗 チャコールキッチン炙(3階)  
 東京都港区赤坂1丁目12番33号  
 03(3505)1111



東京全日空ホテル

近くにいらした時は、ご家族、ご友人などお誘い合わせの上、ご来場下さい。また開催について、ご紹介ください。

問い合わせ先  
 対馬市役所 商工課

0920(53)6111

# 「わがまち再発見！」

## 3世紀の対馬

3世紀、中国に陳寿という人がいました。「三国志」という書物を書いた人です。

その「三国志」の巻30「魏書」に「東夷伝」倭人の条があります。いわゆる「魏志倭人伝」のことです。

魏志倭人伝には中国の帯方郡（現在の韓国ソウル近辺）から倭国の卑弥呼が支配する邪馬台国への道程と、近隣の国々のことが書いてあります。2世紀後半から3世紀前半のことです。

中国の使者は対馬、壹岐を経て福岡県の糸島郡あたりまで来たようですが、そこから先の国々の名前、人口、風俗などは倭の官人からの聞き取りで、実際には邪馬台国まで使者は行かなかったようです。ちなみに倭から日本へと国号が改まったのは7世紀後半で、8世紀初頭には国際的に（東アジア圏）日本国として認められます。

魏志倭人伝では対馬のことが一番多くの字数を割いて書かれています。

「対馬国は大官に卑弥呼、副官に卑弥母離がいる。島は大海の孤島、広さ四百余里、山は険しく、森林が多く、道は獣道のようである。千余戸あり、良田なく、人々は海産物を食べて自活し、船に乗って南北に市糴している。」と書いてあります。

大官の卑弥呼と副官の卑弥母離が対馬のどこに居たのか不明です。また彼らが対馬全島を支配し、君臨していたとも考えられず、むしろ大きな浦を支配し、近隣の浦々の住人にも少なからず影響力を持ち、邪馬台国とのつながりが強かった豪族と推測されます。

山は険しく、森林が多く、という記述は素直に納得できません。道は獣道のようなもので、という記述も昭和前半生まれの人なら納得できるはずですが、千余戸あり、というのは家が千余戸あるということ、人口に換算すれば5千人余ということになると思います。良田なく、というの

対馬市教育委員会 文化財課

0920(54)2341

は原始的な農業（焼畑農耕等）が営まれていたということで、良田とは水田のことを指します。更に農業が不振なので、人々は海産物を食べて飢えをしのぐ状況だとあります。弥生時代前の縄文時代から潜水漁法は盛んに行なわれていました。現在行なわれている漁労の基礎はすでに縄文時代後期（約3千年前）に完成していました。同じように狩猟も盛んに行なわれていたはずですが、記載がありません。

食料が不足しているため、船に乗り南北に市糴している、という南北とは南は北部九州一帯を指し、北は朝鮮南岸を指しています。市糴というのは米を購うこととで、広範な意味で交易と解されています。

対馬の人々の本来の生き様は海を生活の場としたことです。島の成り立ちが内陸から立ち上がったのではなく、海側からの働きかけによって成りたったということを考えれば、頷けることだと思います。



### 国民健康保険被保険者の皆様へ

保険課からのお知らせ

平成19年2月から

#### 出産育児一時金

#### 受領委任払い制度が始まりました。

国民健康保険被保険者の皆様の出産時の一時的な費用負担を軽減することを目的とし、その費用を、出産育児一時金の支給額（現行35万円）を限度として、対馬市国民健康保険から直接、出産された医療機関等に支払うことが出来るようになりました。

この委任払い制度を利用できる方は、妊娠4ヶ月以上の国民健康保険被保険者が属する世帯の世帯主で、国民健康保険税の滞納がない方です。

この制度を利用される方は、受領を委任しようとする医療機関等の同意を得た上で、「国民健康保険出産育児一時金受領委任払い申請書」を市役所国民健康保険担当窓口へ提出し、受領委任払いの適用の決定を受ける必要があります。

詳しくは、担当窓口へ、お気軽にお尋ね下さい。

#### 担当窓口

保健部保険課国保老人保健班	0920(58)1118
市民生活部市民課福祉保険班	0920(53)6111
美津島支所住民生活課	0920(54)2271
峰支所住民生活課	0920(83)0304
上県支所住民生活課	0920(84)2312
上対馬支所住民生活課	0920(86)3112

## 対馬市ファミリーパークの指定管理者募集

施設の名称 対馬市ファミリーパーク  
 所在地 対馬市峰町吉田1120番1ほか  
 敷地面積 4.5ha  
 施設等  
 管理棟、ゴーカートコース、ちびっこ広場、  
 屋根付(無)屋外運動場、多目的広場、舟グロー体験館、  
 ローラーすべり台、ソリゲレンデ、園路等  
 申請資格  
 島内に主たる事務所を置くか、又は置こう  
 とする法人その他の団体  
 指定管理期間  
 平成19年7月～24年3月(4年9ヶ月)  
 申請受付期間  
 平成19年2月20日～3月22日まで  
 申請書の提出方法  
 対馬市役所建設部都市計画課まで持参

### 問い合わせ

対馬市役所建設部都市計画課まで  
 0920(53)6111

## つしま図書館から休館のお知らせ



つしま図書館では、図書の整理、書棚の変更、  
 映像ライブラリーコーナーと読書カウンターの設  
 置工事のため、下記のとおり休館します。

### 休館期間

平成19年3月12日(月)～3月22日(木)  
 (11日間)

3月23日(金)から平常どおり開館しますが、  
 新設の映像ライブラリーコーナーは準備の都合で  
 利用できません。利用開始については「広報つし  
 ま4月号」でお知らせします。

問い合わせ 対馬市立つしま図書館  
 0920(52)3900

## 登記相談を実施します

相談日：平成19年3月20日(火)  
 場所：対馬市 峰支所  
 相談時間：10時～12時、13時～15時

長崎地方法務局対馬支局  
 0920(52)6463

## 城下町朝市クラブからの



## お知らせ

毎週日曜日、朝8時より対馬市交流センター正面  
 広場において地元生産者出品の農産品・農産加工品・  
 鮮魚及び貝類・干物等の水産加工品の販売を行って  
 おります。

問い合わせ 城下町朝市クラブ会長 柳田治  
 0920(52)5224

## 障害者の職業訓練生 二次募集

福岡県北九州市若松区の福  
 岡障害者職業能力開発校(国  
 立県営)では、平成19年度の  
 訓練生を二次募集しています。  
 募集訓練科名：コンピュー  
 タ製図科/プログラム設計科  
 /商業デザイン科/OAビジ  
 ネス科/建築設計科/DTP  
 制作科/ネットビジネス科/  
 総合実務科  
 応募資格：身体障害者手帳  
 所持者、又は取得可能な方。

福岡障害者職業能力開発校  
 問い合わせ  
 093(741)5431  
 又は、お近くのハローワーク  
 (公共職業安定所)まで

但し総合実務科は、療育手帳  
 所持者、又は知的障害者と認  
 める判定書が提出可能な方。  
 応募締切：3月9日(金)  
 選考場所：本校及び長崎・  
 宮崎障害者職業センター  
 その他：寮施設あり。見学  
 希望の方は事前に電話でご連  
 絡下さい。

## ご存知ですか？

## 長崎県の最低賃金

長崎県で設定されている最低賃金が改正さ  
 れました。最低賃金には、県下すべての労働  
 者(パートタイマー、アルバイト含む)に適  
 用される地域別最低賃金と、特定業種の労働  
 者に適用される産業別最低賃金の2種類があ  
 ります。

最低賃金件名	時間額	効力発生日
一般機械器具製造業	735円	
電気機械器具、情報通信機 械器具、電子部品、デバイ ス製造業	676円	H18.12.22
船舶製造・修理業、船舶用 機関製造業	748円	
長崎県最低賃金	611円	H18.10.1