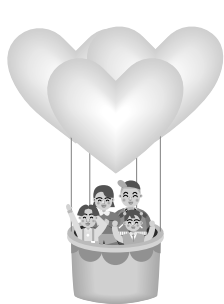


おくやみのコーナー (11月21日) (12月20日受付分)

——ご冥福をお祈りします—— (敬称略)

今里	竹敷	女護島	濃部	濃部	西高浜	加志	雞知本町	曾	曾	仁位	和板	志多賀	木坂	三根浜	女連	友谷	飼所	豊	舟志	一重	一重	古里	(住所) (氏名) (年齢) (住所) (氏名) (年齢)
上野	中村	中川	小杉	印東	清水	増田	北村	長郷	島田	松井	中島	長野	平山	清水	扇	平山	中村	中村	古藤	永野	植木	園田	
俊康	島衛	ミトリ	保幸	輝代	一義	サト	和義	清之	エ子	三千代	實	エコ	三千代	夏江	ツル工	佐保	邦枝	馨	元江	藤雄	勇	修二	
75歳	67歳	93歳	55歳	60歳	81歳	92歳	70歳	71歳	85歳	76歳	84歳	82歳	83歳	82歳	78歳	94歳	86歳	84歳	95歳	80歳	64歳	72歳	

このコーナーは、届出の際
戸籍窓口で承諾のあった方
のみ掲載しております。



市長の動き

《12月》

- 1日 冬柴国土交通大臣への要望 (佐世保)
- 2日 対馬市市民球団関係会議
- 3日 民生・児童委員一斉改選委嘱状交付式
- 4日 対馬海区漁業調整委員会
- 5日 議会定例会本会議
- 6日 "
- 7日 "
- 9日 対馬市防犯少年武道大会
- 10日 木材魚礁推進協議会
- 11日 新民生・児童委員研修会
- 14日 議会定例会本会議
- 15日 99歳到達者褒状贈呈式、対馬縦断駅伝大会開会式
- 16~17日 県知事への要望、地方自治法施行60周年記念式典 (長崎)
- 18日 併任職員辞令交付
- 20~21日 全離振第4回理事会、離島予算獲得行動 (東京)
- 27日 定例記者発表
- 28日 退職者辞令交付、仕事納め式

社会福祉協議会からのお知らせ

2月の無料法律相談

日程	会場	申込先	担当弁護士
4日(月)	対馬市交流センター	【社協 巖原支所】 52 1169	原田 徹 弁護士 (九弁連)
18日(月)	対馬市総合福祉保健センター (美津島町雞知)	【社協 美津島支所】 54 2429	宮田 卓弥 弁護士 (九弁連)
27日(水)	上対馬町地域福祉センター	【社協 上対馬支所】 86 3841	ひまわり基金 法律事務所

相談の時間は午後1時~午後4時
相談を希望される方は、必ず事前(前日の午後4時まで)に予約をお願いします。

2月の心配ごと相談

日程	会場	担当相談員	相談内容
5日(火)	対馬市交流センター 第4会議室	永尾五助、川本早苗	子育て相談
12日(火)	上県町地域福祉センター	三原叶也、佐伯 繁	障害者相談
19日(火)	対馬市交流センター 第4会議室	山崎一宏、阿比留朔	よろず相談
26日(火)	上県町地域福祉センター	松藤洋子、川本早苗	子育て相談

相談の時間は午前10時~午後3時30分
相談の受付は、当日会場で先着順になります。
相談員は、当日変更となることがありますので、ご了承下さい。

【問い合わせ】対馬市社会福祉協議会 地域福祉班 0920(58)1432

交通事故情報(平成19年中) 12月31日現在

区分	対馬南署管内			対馬北署管内			対馬市全体		
	本年	前年比		本年	前年比		本年	前年比	
発生件数	51	-9		14	9		65	0	
	0	0		0	0		0	0	
死者数	71	-7		18	11		89	4	
	0	0		0	0		0	0	
負傷者数	71	-7		18	11		89	4	
	0	0		0	0		0	0	

安全運転で、事故のない対馬市を目指しましょう!!



● 特別診療案内2月分 ●



診療科目	診療日	受付時間	診療時間
血液内科 (長崎医療センター)	第2(火) 12	8:30 15:00	13:00 17:00まで
神経内科 (森 正 孝)	毎週(水) 6・13・20・27	8:30 12:00	9:00 17:00まで
循環器科 (守 崎 勝 悟)	毎週水午後 6・13・20・27	8:30 15:00	13:00 17:00まで
脳神経外科 (長崎医療センター)	第2(金) 8	8:30 15:00	13:00 17:00まで
皮膚科 (中対馬病院) (長崎医療センター)	第1・2・3(水) 6・13・20	8:30 15:00	13:00 17:00まで
	第4(水) 27	8:30 11:00	9:00 15:00まで
糖尿病外来 (川 上 眞寿弘)	毎週(水) 6・13・20・27	8:30 11:00	9:00 12:00まで
思春期外来 (長崎県立精神医療センター)	第3(土) 16	8:30 11:00	9:00 15:30まで

長崎県離島医療圏組合 対馬いづはら病院

電話 0920 52 1910

予約制となります。
内科医の紹介により診療予約となります。
特別診療のうち、長崎大学、国立病院長崎医療センター応援につきましては、空路欠航等により診療を中止する事がありますので、事前に確認下さいませようお願いします。

診療科目	診療日	受付時間
耳鼻咽喉科 (福岡大学病院)	毎週(火) 5・12・19・26	8:30 ~ 11:00
	毎週(水) 6・13・20・27	8:30 ~ 10:00
脳神経外科 (長崎医療センター)	第4(金) 22	8:30 ~ 11:00
泌尿器科 (長崎大学病院)	第2(木・金) 7・8・21・22 第4(木・金)	8:30 ~ 11:00
眼科 (対馬いづはら病院)	毎週(月・木) 4・7・14・18 21・25・28	8:30 ~ 11:00
神経内科 (対馬いづはら病院)	第2(木) 14・28	13:00 ~ (紹介状制)
	第4(木)	14:00 ~ (")
循環器科 (長崎医療センター)	第3(月) 18	予約のみ
言語療法・摂食嚥下訓練 (対馬いづはら病院)	休 診 休 診	予約のみ
予 防 接 種	第2・第4(火) 12・26	13:30 ~
補 聴 器 外 来	第1(火) 5	9:00 ~
内 視 鏡	予約にて受付けています。	8:30 ~ 11:00

長崎県離島医療圏組合 中対馬病院

電話 0920 54 2024

1. 印は診療科(内科)よりの予約患者様のみの診療を行っております。
2. 空路欠航の場合は他の医師が代診致します。
3. 予防接種について、薬の常備がない場合もありますので、電話等でお問い合わせください。
4. 透析診療については、月曜日～土曜日まで午前中に診療しますので、お問い合わせください。
5. 予約制で事業所健診・社会保険生活習慣病予防検診も行っています。

健康
テレホン
サービス

24時間電話で健康をお届けします

095(826)5511

2月のテーマ

- 月 おならでお悩みの方へ
- 火 大便の失禁
- 水 よだれの多い子ども
- 木 花粉症の鼻水
- 金 マウスピースの効用
- 土 おりもの

日曜
休日
救急医療
在宅当番医

日程	診療所名	医師名
2月3日	吉田内科医院(厳原)	吉田茂幸
10日	かも整形外科医院(厳原)	賀茂和典
11日	東島医院(厳原)	東島英孝
17日	すとう内科医院(厳原)	主藤久次
24日	山上医院(仁位)	山上睦

診療時間 9:00 ~ 12:00(急患のみ)