

# 対馬市の 挑戦



中対馬振興部



上対馬振興部

## ～新体制でつくる行政サービス～



美津島行政サービスセンター



峰行政サービスセンター



上県行政サービスセンター

今月から始まる新シリーズ「**前へ** ~go ahead~」。

未来に向けて前進している「**ひと**」「**こと**」などを紹介していきます。

初回の今回は、大きく変化した「対馬市役所の新組織体制」をご紹介します。



# おしえて!! 新しい行政サービス Q&A



Q.なぜこのような大規模機構改革が必要なの？

合併以来実施している職員の削減は、計画を上回る実績(合併時:823人⇒平成26年4月1日現在:569人)で進んでいます。このため現在の組織機構では、職員配置が非常に厳しく、十分な行政サービスの提供・重要政策の推進が困難となることから組織機構の見直しが必要となりました。



Q.子を持つ親として気になるのが「こども未来課」。子育ての新サービスでもはじまるの？

「こども未来課」は、しまの宝である子どもたちに対する政策を重点的に進めるために設置しました。主に「保育所」「子育て支援」「児童手当」「こども夢づくり基金」の業務を担当する部署となります。今までの事業をより充実させ「こども夢づくり基金」活用により新たなサービスについて検討を進めていきます。



Q.地域活性化センターがなくなると、住民と行政との身近な繋がりが薄れていくように感じるけど…。

美津島・峰・上島の各地域活性化センターに替わって、各地域の身近な行政の窓口として、それぞれの地区に「行政サービスセンター」を設置しました。名称は変わりましたが、今まで同様にご利用いただければと思います。



Q.中対馬振興部と上対馬振興部の管轄エリアは？

中対馬振興部の管轄区域は、豊玉町管内、美津島町管内の一部(濃部・賀谷・芦浦・鴨居瀬・小船越)、峰町管内、上県町管内の一部(鹿見・久原・女連)です。上対馬振興部の管轄区域は、上対馬町管内、上県町管内(鹿見・久原・女連を除く地区)です。



Q.行政サービスセンター・窓口センターには何人の職員が配置されるの？またこのセンターだけで住民の満足が得られるの？

行政サービスセンターには職員を8～14名配置し、窓口センターには再任用職員を1名配置します。  
行政サービスセンターでは、市民皆様の生活に繋がる戸籍・福祉・水道関係を主とした窓口受付業務と、防災・選挙などの業務を行います。  
窓口センターでは、住民票等の各種証明書の交付や福祉関係等の各種申請書類の受付などを行います。

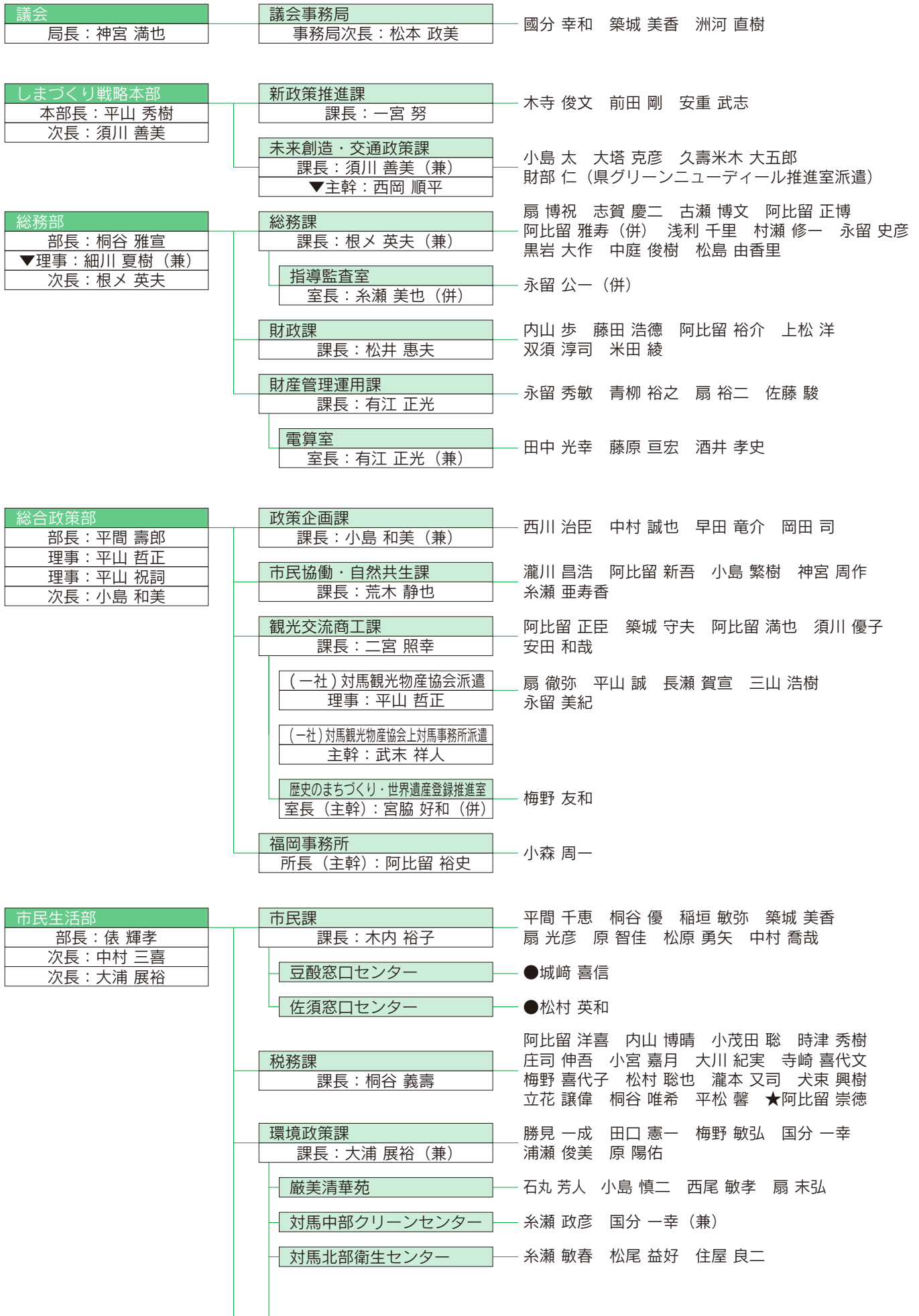


Q.郵便局を通じたサービスも新たに始まるそうですね？

小船越・水崎・鹿見・佐護・琴郵便局の各郵便局で、「戸籍謄本」「除籍謄本」「戸籍の附票の写し」「住民票の写し」「印鑑登録証明書」「納税証明書」などの各種証明書を即日交付とするサービスを開始しています。







対馬クリーンセンター	宝来 佳浩
中部中継所	財部 哲彰
北部中継所	永野 修身  淵上 義臣  阿比留 憲生
美津島行政サービスセンター 所長：中村 三喜（兼）	小田 康智  梅野 秀樹  川辺 真由美  宮川 明哲 神宮 秀幸  木屋 勝也  佐々木 久美子  畑島 信一 米田 晃二  金子 舞  犬束 政剛  豊田 秀樹 永留 正悟
雞知保育所	斉藤恵子  阿比留 絹代  阿比留 智晴  中村 裕子 天本 小百合  ★阿比留 希  ★小島 沙羅  阿比留 好美
大船越へき地保育所	國分 敦子  藤田 留美
竹敷へき地保育所	俵 穂寿美
西へき地保育所	日下部 理津子

<b>福祉部</b>
部長：仁位 孝良
理事（福祉課担当）：細川 夏樹
次長：小島 勝也

福祉課 課長：小島 勝也（兼）	吉田 計士  黒岩 良輝  須川 長世  末永 慎司 小宮 憲司  糸瀬 文茄
日吉の里 所長：竹森 健一郎	阿比留 つゆ子  松村 浩二  山本 充範  小田 まき枝 永野 節子  安心院 倫世  内山 静香  大石 世津枝 古里 美佐  山口 和子  小茂田 あゆみ
こども未来課 課長：松本 絹代	横松 美穂  阿比留 寿也  淵上 真一  長瀬 裕美子（兼）
豊玉南保育所	土脇 典子
仁位へき地保育所	山田 真理子
乙宮へき地保育所	築城 直美
小綱へき地保育所	舟橋 信枝
小船越へき地保育所	阿比留 望 ●中村 美智代
保護課 課長：杉原 要	長野 元久  原 和彦  佐護 篤哉  栗屋 孝弘 居村 雅昭  黒岩 公人  石丸 正道  花屋 茂雄 福島 利弥  佐伯 勝也  平江 祐二  西山 厚 牧山 隆広  扇 哲実  小島 健太郎  吉村 貴志 白浜 恒之

<b>保健部</b>
部長：福井 順一
次長：松尾 龍典

健康増進課 課長：財部 恭子	黒岩 基尋  川本 実奈  廣川 久美子  寺崎 美典 阿比留 智美  松永 ふみ  中村 美里  長里 由美子 安藤 善子  内山 秋紅
医療対策課 課長：阿比留 伊勢男	木寺 晃三  佐藤 久  小宮 利成
豊玉診療所	御手洗 逸男  市川 明美  中庭 加代  中島 いつみ 八坂 貴久美
仁田診療所	東川 貴彦
保険課 課長：松尾 龍典（兼）	小田 秀敏  山田 邦治  梅野 浩二  佐伯 真司 永留 潤也  朝鍋 智男  末松 竜二  稲垣 久美子 平山 公年  草葉 俊彦  波多野 健一  井上 敬司 二宮 加生里  阿比留 光代（併）  吉川 宏美（併） 神宮 大司朗（県後期高齢者医療広域連合派遣）
南福祉保健センター 所長：阿比留 孝男	西村 明子  藤 登喜子  田中 浩二  柴田 文乃 脇山 武士  中村 康介  小島 亮  井田 清恵 朝鍋 佳子  永留 かおり  中村 知佐  川上 悠 江口 尚子  浦瀬 慎子（併）
北福祉保健センター 所長：多田 幸喜	八島 誠治  安藤 和幸  菅野 円  糸瀬 宏昭 平山 悦子  須川 紀子  比田勝 陽子  阿比留 奈奈 藤原 幸美  渡邊 美樹  荒木 美由紀（併）
佐須奈保育所	木寺 美紀  庄司 諭美
仁田保育所	小宮 ひろみ  御手洗 幸世

<b>農林水産部</b> 部長：阿比留 勝也 次長：佐伯 廣教	<b>農林・しいたけ課</b> 課長：神宮 喜仁	乙成 一也 日高 勝也 八島 啓介 初村 幸儀 有地 秀介 阿比留 秀和 石丸 真 内山 直子 安藤 智教 (県農政課派遣) ●長久 敏一
	<b>有害鳥獣対策室</b> 室長 (主幹)：舍利倉 政司	梅野 加寿人
	<b>水産課</b> 課長：佐伯 廣教 (兼)	釜山 直樹 ◆伊藤 鋼平 犬束 幸吉 築城 貴憲 三原 立也 (水産庁へ派遣) 横瀬 雄一郎 (対馬振興局水産課へ派遣)
	<b>海洋資源保全室</b> 室長 (主幹)：阿比留 忠明	長岡 亮
	<b>基盤整備課</b> 課長：佐々木 雅仁	藤島 隆之 原田 武茂 手束 修二 富 基次 縫田 幸広 西山 祥吾 西 史章
<b>建設部</b> 部長：西村 圭司 次長：小島 太美男	<b>管理課</b> 課長：小島 太美男 (兼)	鶴岡 雅弘 黒岩 慶有 阿比留 孝仁 黒木 誠吾 築城 公則 松本 貴弘 阿比留 正成 小林 功憲
	<b>用地対策室</b> 室長：草葉 利治	阿比留 大地
	<b>建設課</b> 課長：伊賀 敏治	西川 均 井田 幸伸 須川 英明 主藤 公康 阿比留 克成 川崎 仁 永留 英昭 清水 千春 黒岩 洋介
<b>中対馬振興部</b> 部長：多田 満國 次長：三宅 一郎	<b>地域振興課</b> 課長：佐伯 正	原田 勝彦 永留 恵美 岩佐 哲也 金丸 隆博 中村 龍一 阿比留 克博 池淵 真一郎 岩本 一也 ★梯 盛彦 小島 慶志郎
	<b>住民生活課</b> 課長：阿比留 義範	波田 安德 小宮 明美 阿比留 美喜代 高司 道尚 扇 拓也 川上 喜也
	<b>峰行政サービスセンター</b> 所長：三宅 一郎 (兼)	松村 瑞香 田中 紀幸 武田 浩二 原田 和良 吉村 ひとみ 野田 真一郎 阿比留 良拓
	<b>佐賀保育所</b>	橋本 靖子 畑島 愛理沙
	<b>三根保育所</b>	早田 真由美 増田 麻衣
	<b>久原へき地保育所</b>	村瀬 直枝
	<b>佐賀窓口センター</b>	●中庭 照美
<b>上対馬振興部</b> 部長：園田 俊盛 理事：島居 清晴 次長：永野 清利	<b>地域振興課</b> 課長：古場 公章	玖須 博一 犬束 卓也 米田 里美 木寺 洋子 原田 卓弥 山田 英司 板井 夕妃
	<b>住民生活課</b> 課長：古里 正人	内山 茂治 三原 真弓 網代 洋之 安心院 治美 御手洗 康成 御手洗 美澄 田村 竜一 國分 昭江 高野 和孝
	<b>泉保育所</b>	庄司 妙子 犬束 亜紀子
	<b>比田勝保育所</b>	辻 弘美 ★脇本 あいら
	<b>一重へき地保育所</b>	鍵本 實子
	<b>上県行政サービスセンター</b> 所長：永野 清利 (兼)	森山 忠昭 國分 茂徳 権藤 千鶴子 阿比留 隆義 原田 真大 杉村 修一 武末 沙織
	<b>生物多様性保全班</b>	豊田 稔房 須川 直人
	<b>仁田水道事務所 (仁田窓口センター)</b>	土肥 熊男 ●阿比留 保則
	<b>北部建設事務所</b> 所長：島居 清晴 (兼)	庄司 智文 仁田原 政彦 山口 博邦 八島 尚人 平川 純也 松清 恵 財部 晃 中原 恵一 永留 和也 丸島 敦 比田勝 努 糸瀬 真作 石山 拓史 武末 修一

<b>会計管理者</b> 会計管理者：阿比留 保	<b>会計課</b> 課長：桐谷 和孝	手束 宏子 惣島 宏法 上田 健一 糸瀨 美咲
	<b>会計課豊玉分室</b> 室長：永瀨 勝也	青柳 絹子 ●安田 秀樹
	<b>会計課上対馬分室</b> 室長：古里 満雄	小島 清香
<b>水道局（部）</b> 局長兼部長：増田 敬一 次長：長 信夫	<b>水道課</b> 課長：長 信夫（兼）	竹本 忠義 立花 大功 梯 敬治 山内 輝幸 山崎 栄作 神宮 茂 橘井 知宏 国分 秀文
<b>教育委員会事務局</b> 教育部長：豊田 充 次長：比田勝 秀喜	<b>総務課</b> 課長：比田勝 秀喜（兼）	木寺 裕也 扇 明宏 姉川 二美 永尾 裕司 糸瀨 史子 竹内 亮介
	<b>南地区教育事務所</b> <b>厳原地区生涯学習センター</b> （厳原地区公民館） 所長兼館長：梅野 菊次	平間 博文 荒木 克也 柚谷 智之 築城 広美 龍造寺 政秀 飯塚 舞 白川 和史
	<b>美津島地区生涯学習センター（美津島地区公民館）</b> 所長兼館長：小島 克喜（兼）	松島 哲也
	<b>つしま図書館</b> 館長：榎谷 雅勝	山下 由依 ●八坂 一義
	<b>厳原幼稚園</b>	和久 昭枝 藤 和美 橘 まさみ ★小宮 千代
	<b>鶏鳴幼稚園</b>	小田 志美 ★脇本 麗絵
	<b>北地区教育事務所</b> <b>上対馬地区生涯学習センター</b> （上対馬地区公民館） 所長兼館長：阿比留 裕	福田 和美 島居 千幸 扇 伸秀
	<b>上県地区生涯学習センター（上県地区公民館）</b> 所長兼館長：糸瀨 平和	
	<b>比田勝幼稚園</b>	斉藤 夏子 浦崎 裕美
	<b>学校教育課</b> 課長：早田 傳	青木 俊幸 平山 俊章 村瀬 和生 西村 健 糸瀨 博隆 小田 成代 平間 恵一 大浦 信之 田中 恵 山本 希
	<b>生涯学習課（峰地区公民館）</b> 課長兼館長：平江 俊哉	村井 英哉 小島 博憲 永留 弘恵 井村 美穂子 永留 寿実 酒井 真吾
	<b>豊玉地区生涯学習センター（豊玉地区公民館）</b> 所長兼館長兼場長：井上 範保	梅野 美西
	<b>文化財課</b> 課長兼所長兼館長：小島 克喜 主幹：宮脇 好和	田中 淳也 尾上 博一 村瀬 達郎
<b>監査委員</b>	<b>監査委員事務局</b> 事務局長（次長）：糸瀨 美也	永留 公一
<b>選挙管理委員会</b>	<b>選挙管理委員会事務局</b> 書記長：根× 英夫（併）	阿比留 雅寿
<b>農業委員会</b>	<b>農業委員会事務局</b> 事務局長：春日 亀 剛一	庄司 克啓

<b>消防本部</b> 消防長：竹中 英文 次長：原 昇一	<b>総務課</b> 課長：山田 穂積	小森 八州男 主藤 庄司 ★齊藤 毅 ★石掛 友喜 ★益永 智寛 ★小田 隆輝
	<b>予防課</b> 課長：平山 年春	
	<b>警防課</b> 課長：原 昇一（兼）	
	<b>通信課</b> 課長：井 一成	糸瀬 一生
<b>消防署</b> 署長：永留 弘和 副署長：黒岩 利幸	<b>総務課</b> 課長：山田 穂積（兼）	佐護 安生 飯野 聡 扇 祥喜 富永 大翔 ★伊藤 靖延 ★高嶋 友理恵
	<b>予防課</b> 課長：平山 年春（兼）	中山 秀尚 多田 國利 井 浩 奥村 茂久 齋藤 英二 平間 瞬 阿比留 哲 小宮 貴大 瀧本 泰敬 ★福井 友和
	<b>警防課</b> 課長：永留 弘和（兼）	永留 和秀 阿比留 勲 稲葉 克明 伊原 雅樹 辻口 怜利 永野 貴之 山田 大輔 波田 一徹 白倉 翔平 若松 慎一郎 ★野田 和徳 ★松井 晋
	<b>美津島出張所</b> 所長：黒岩 利幸（兼）	田口 紀史 市山 豊次 武末 幸喜 小茂田 幸人 阿比留 史博 阿比留 慎太郎 糸瀬 皓一 中屋 栄一郎
	<b>豆酸分遣所</b>	梅野 則仁 修行 武智 多田 俊春 勝木 英夫 阿比留 善仁 阿比留 幸輝
	<b>空港分遣所</b>	春田 勝行 上野 靖男 柳田 彬博
	<b>中部支署</b> 支署長：斎藤 秀文	津屋 永幸 阿比留 万作 齊藤 晴男 村瀬 整治 宮原 真一郎 小島 和也 梅野 聡志 國分 昇吾 岡本 侑啓
	<b>峰出張所</b> 所長：斎藤 秀文（兼）	津江 正雄 糸瀬 陽泰 宮原 孝之 辻 康博 大浦 光洋 武末 淳 津野 裕司 小田 拓也
	<b>北部支署</b> 支署長：鈴木 茂	小田 一久 宮原 直之 大浦 佳章 米田 耕喜 島居 一治 國分 和幸 岡部 洋平 田中 亮太 東川 顕士
	<b>上対馬出張所</b> 所長：鈴木 茂（兼）	緒方 修一 勝見 誠一 松尾 吉範 小宮 卓 小島 寿基 鍵本 貴大 長瀬 直人 姉川 孝裕

● 総務課からお知らせ ●

4月1日から事務所の移転により連絡先が変更になりました

○教育委員会関係

総務課（峰町三根 峰行政サービスセンター内）	☎0920(88)2000
学校教育課（峰町三根 峰行政サービスセンター内）	☎0920(88)2001
生涯学習課（峰町三根 峰地区公民館内）	☎0920(88)2004
北地区教育事務所（上対馬町比田勝 上対馬総合センター内）	☎0920(86)3052

※上記以外は、変更はありません。

○農業委員会事務局（峰町三根 峰行政サービスセンター内） ……☎0920(83)0302

**問い合わせ** 総務部 総務課 ☎0920(53)6111