

第19回対馬少年の主張大会最優秀作品

視点を變えると・・・

佐須奈中学校1年 <sup>あん らく さと き</sup> 安樂 智輝



「対馬って店も少なく、不便で田舎だなあ」こんなイメージを持って引っ越してきたのは僕が小学六年生の時です。両親の仕事の関係で、諫早市から転校してきました。諫早での生活に慣れていた僕は、対馬に引っ越すことがわかった時、住み慣れた地を離れることに抵抗がありました。しかし、対馬のいろいろな観光地を巡ったり、休日遊びに誘ってくれたりする友人もいて、今では近くの海で魚釣りを楽しむまでになりました。「対馬って自然豊かで優しい人が多い、いいところだなあ」現在僕が対馬に抱いている思いです。

対馬を大好きになった僕が、総合的な学習の時間に地域のことを学ぶ中で、対馬には様々な課題があることに気づきました。その中でも、僕たち佐須奈中一年生が着目したのは、海の問題。特に海の生物によって海藻が食べ尽くされてしまう磯焼けは深刻で、これは釣りが好きな僕にとって、また対馬のPRポイントである海産物にも関わる重大な問題です。この磯焼けの問題を解決する一つの取組として、佐須奈でいきもの雑貨店を営みながら地域活性化のために尽力されている「MIT」の方々が一つの提案をしてくださいました。それは磯焼けの原因の一つである「ガンガゼウニ」を利用した商品開発を、一緒にやってみないかということです。「ガンガゼ」は長いとげと苦みの強い身が特徴のウニで、食用には不向きです。そこでMITの方々が目をつけたのは身ではなく、廃棄される殻の方です。しかし、殻を利用するにも手間がかかります。長いとげと内臓を全て取り除き、漂白し、真っ白にしてからランプシェード替わりにします。次に、海岸に漂着した流木を土台にしてライトを差し込み、先ほどの殻をかぶせて完成です。実際に僕たちはガンガゼの採取から一緒に行い、自分たちの手で、このランプを完成させた時の達成感はひとしおでした。このランプに、僕たちは「ウッスル」とい

う名前を付けました。英語で「White Sea Urchin Lamp」。日本語に訳すと、「白いウニのランプ」という意味で、その頭文字のWSULを「ウッスル」と読みました。また「うっする」とは、地元の方言で捨てるものという意味もあり、廃棄されるものを活用しているこの商品にピッタリだと思いました。この「ウッスル」は、福岡で開催された屋台村というイベントに出品され、全て売り切れたそうです。

このように、普段は見過ごされ捨てられてしまうものに光を当てるという発想の転換は、僕の目には新鮮に映りました。これからの対馬にとって、海の問題だけでなく、いろんな場面で従来の考えにとらわれず、違った視点で物事を見つめ直すことは大事なのではないのでしょうか。そうすることで、「今までにない新しいものを生み出すことができるかも」しれない。僕はこの学習を通して強く感じました。将来、僕はまた対馬に帰ってきたいと思っています。その時は、この経験を生かし、自ら行動を起こして対馬をよりよい島にしたいとも思っています。僕の第二のふるさとである対馬が、いつまでも活気と魅力にあふれる島であり続けるために。

※原文のまま掲載

第19回対馬少年の主張大会結果

最優秀	佐須奈中1年	<sup>あん らく さと き</sup> 安樂 智輝
優 秀	豊玉中2年	<sup>へい ま こうしろう</sup> 平間 高志朗
優 良	浅海中2年	<sup>くにしげ ほのか</sup> 國重 歩花
入 選	西部中2年	<sup>すかわ はつね</sup> 須川 初音
入 選	久田中1年	<sup>さいとう せな</sup> 斉藤 汐凧
入 選	東部中2年	<sup>ひたかつ ゆうま</sup> 比田勝 優茉
入 選	比田勝中2年	<sup>おつき なほ</sup> 扇 七帆
入 選	雞知中2年	<sup>はたしま ゆき</sup> 畑島 如
入 選	豆畝中2年	<sup>ささき もえ</sup> 笹木 萌

(敬称略)

## 郷土の思いを胸に県内各地を疾走!!

長崎県内（離島除く）を一周する「第69回郡市対抗県下一周駅伝大会」が、2月14日から16日の3日間にかけて開催されました。対馬チームは、3日間トータル22時間12分57秒で総合6位の成績でした。

### 【区間賞を獲得した選手】（敬称略）

- ◎1日目 3区10.2km 波田 一徹 33分03秒(区間新)
- 11区15.8km 阿比留和弘 47分48秒
- ◎2日目 3区 9.8km 小茂田勤志 30分18秒
- 9区11.2km 扇 晃平 35分29秒
- ◎3日目 13区 1.5km 黒岩蘭太郎 4分47秒(小学生区間)



はだ いてつ  
波田 一徹選手



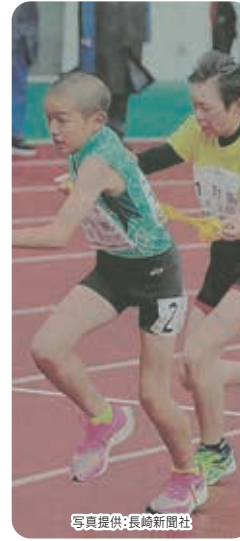
あ び る かずひろ  
阿比留 和弘選手



こ も だ けいし  
小茂田 勤志選手



お う ぎ こうへい  
扇 晃平選手



くろいわ らんたろう  
黒岩 蘭太郎選手

※広報つしま2月号みんなの広場「高齢者の支え合い活動に顕彰」の写真説明でお名前に誤りがありました。お詫び申し上げます、次のとおり訂正いたします。（誤）平間 敏彦副会長 →（正）平間 俊彦副会長

## 市役所インフォメーション

### お知らせ

### 「対馬市長選挙」「対馬市議会議員補欠選挙」投開票結果

3月1日、任期満了に伴う対馬市長選挙および、欠員による対馬市議会議員補欠選挙が執行されました。投開票の結果、市長選挙は比田勝尚喜氏、また、市議会議員には小宮教義氏が当選されました。

#### 対馬市長選挙

開票結果	
◎ 当 ひとかつ尚喜	13,811票
あらまき靖彦	1,908票
投票総数	16,179票
有効投票	15,719票
無効投票	460票
投票結果	
当日有権者数	25,587人
投票者数	16,179人
投票所での投票者数	11,182人
期日前投票者数	4,817人
不在者投票者数	180人
棄権者数	9,408人
投票率	63.23%

#### 対馬市議会議員補欠選挙

開票結果	
◎ 当 小宮のりよし	6,472票
脇本ひろき	5,851票
いりえ有紀	2,585票
投票総数	16,177票
有効投票	14,908票
無効投票	1,269票
投票結果	
当日有権者数	25,587人
投票者数	16,177人
投票所での投票者数	11,181人
期日前投票者数	4,816人
不在者投票者数	180人
棄権者数	9,410人
投票率	63.22%



比田勝尚喜氏



小宮 教義氏

問い合わせ 選挙管理委員会 ☎0920(53)6111

## 「2020年 女性がん検診」

— 乳がん検診が30歳から受けられるようになりました —

〈対象者年齢は、2021年3月31日時点の年齢です〉

検診の種類	検診内容	対象者※対馬市民に限る
子宮頸がん検診	子宮頸部細胞診	20歳以上
乳がん検診	エコー検査&マンモグラフィー検査(2方向)	40・42・44・46・48歳
	エコー検査&マンモグラフィー検査(1方向)	50歳以上の偶数年齢
	乳房超音波検査(エコー検査)	・30~39歳 ・40歳以上の奇数年齢

実施地区	日程		午前		午後	
			会場	受付時間	会場	受付時間
美津島	4月27日	月	対馬市総合福祉保健センター (美津島保健センター)	8:00~10:00	対馬市総合福祉保健センター (美津島保健センター)	13:30~15:00
	4月28日	火				
豊玉	5月7日	木	豊玉町保健センター	8:00~10:00	豊玉町保健センター	13:30~15:00
	5月8日	金				
巖原	5月9日	土	健康管理センター	8:00~10:00	健康管理センター	13:30~15:00
	5月10日	日		8:00~9:00		
	5月11日	月		8:00~9:00	金田小学校体育館	13:30~15:00
	5月12日	火		8:30~9:30	久根へき地保健福祉館	
峰	5月13日	水	峰地区公民館	8:00~9:30	中対馬開発総合センター	13:00~14:30
上対馬 上 県	5月14日	木	上県町ふれあいプラザ	9:00~10:30	仁田中学校体育館	13:30~15:00
	5月15日	金	琴住民センター	9:00~10:30	上県町地域福祉センター	13:30~15:00
	5月16日	土	上対馬町地域福祉センター	9:00~10:30	上対馬町地域福祉センター	13:30~15:00
巖原	5月17日	日	健康管理センター	8:00~10:00		

申し込みは不要です。受診費用など詳しくは、  
広報つしま4月号の折り込みチラシをご覧ください。



問い合わせ いきいき健康課 ☎0920(52)4888  
 中地区保健センター ☎0920(58)1116  
 北地区保健センター ☎0920(84)2313

## お知らせ

### 児童扶養手当など各種手当額が変更になります

2019年全国消費者物価指数の実績値（対前年比+0.5%）が公表されたことに伴い、令和2年度の各種手当額が変更になります。

手当区分	令和2年4月分からの手当額	
児童扶養手当	43,160~10,180円(+250~60円)	
第2子加算	10,190~5,100円(+50~30円)	
第3子以降加算	6,110~3,060円(+30~20円)	
特別児童扶養手当	1級	52,500円(+300円)
	2級	34,970円(+200円)
障害児福祉手当	14,880円(+90円)	
特別障害者手当	27,350円(+150円)	
経過的福祉手当	14,880円(+90円)	

※かつこ内は前年度比

問い合わせ 福祉課 ☎0920(58)1119  
こども未来課 ☎0920(58)1117

### 令和2年は「対州そば」を盛り上げよう！

原種に近く貴重な「対州そば（平成30年4月に地理的表示（GI）取得）」を守り、全国に広くPRするため、令和2年度に限り「そば作付面積拡大事業」として、補助金を交付します。

項目	事業内容	補助金額
①新規	前年に対州そばを作付けていない農地に対州そばを作付けする経費	5,000円/10a
②耕作放棄地解消	耕作放棄地を解消して対州そばを作付けする経費	3万円/10a
③農地防護柵	対州そばを作付けする場合に必要な農地防護柵を設置する経費	1/2以内

交付要件 ○3年以上継続して対州そばを作付けすること（誓約書提出）

○対象面積が10a以上であること

その他 ○①は、そば生産出荷奨励事業に合わせて実施予定です。（11月頃調査予定）

○②および③は、4月以降に申請書を提出してください。

問い合わせ 農林・しいたけ課 ☎0920(53)6111

### 「平成31年教育委員会の活動概要」をお知らせします

#### 教育委員会 教育長・教育委員の紹介

- 教育長 永留和博(峰)
- 委員(教育長職務代理者) 吉野建實(美津島)
- 委員 佐伯康弘(豊玉)、一宮恵津子(厳原)、齋藤 豪(上対馬)

#### 教育委員会の開催数 12回(1月~12月)

#### 主な審議案件(主な内容の抜粋、全て可決済み)

- 対馬市教育委員会関係条例・規則等の一部改正
- 対馬市民美術展表彰規程の制定
- 対馬市高等学校離島留学ホームステイ費補助金交付要綱の制定
- 対馬市教育委員会表彰
- 文化財の指定

委員研修 県市町教育委員会合同研修会、市町村教育委員会研究大会に参加

その他 越高遺跡視察研修、市内各学校・園の運動会や卒業式へ出席等

※教育委員会会議は傍聴ができます。ご希望の方は教育総務課にご連絡ください。また、教育委員会会議録は、対馬市ホームページから閲覧できます。

問い合わせ 教育総務課 ☎0920(88)2000

### 「宝くじ」はこんなことに役立っています

(公財)長崎県市町村振興協会から交付された宝くじ交付金を活用し、次の事業を実施しました。長崎県内で販売されたサマージャンボ宝くじとハロウィンジャンボ宝くじの売り上げ金の一部は、県内の市町に配分されています。

- サマージャンボ宝くじ基金市町交付金(朝鮮通信使行列振興会運営費補助金)(雞知中学校周辺フェンス設置工事)(厳原中学校周辺フェンス改修工事)
- ハロウィンジャンボ宝くじ市町交付金(泉スクールバス待合所新築工事)(公用車購入事業)

宝くじの購入は県内で!!



問い合わせ 財政課 ☎0920(53)6111

## 対馬市人事異動

令和2年2月29日付 依願退職

氏名	旧配置
福井 友和	消防署 美津島出張所 警防班主事

## お引っ越しの際は、住所の異動手続きを忘れずに！

住民票の住所の異動届（転出届・転入届・転居届など）は、国民健康保険、国民年金、選挙人名簿への登録などにつながる大切な手続きです。

◎ほかの市町村に転出される場合

**対馬市役所** 転出前に「転出届」を提出して「転出証明書」を受け取る。

**転出先の市区町村** 転入した日から14日以内に「転出証明書」「通知カードまたはマイナンバーカード」を添えて転入届を提出。

◎対馬市内でお引っ越しの場合

**対馬市役所** 転居した日から14日以内に「通知カードまたはマイナンバーカード」を添えて転居届を提出。

※マイナンバーカードまたは通知カードの提出がない場合も転入、転居の届出は可能です。

※転出時にマイナンバーカードによる特例転出の手続きを行い、転出証明書を受け取っていない場合は転入時に必ずマイナンバーカードと4桁のパスワードが必要となります。

※マイナンバーカード、住基カードをお持ちの方は、転出の際に、転出予定日をさかのぼって届け出る場合「廃止」になることがありますのでご注意ください。

問い合わせ先 市民課 ☎0920(53)6111

## 対州馬の子馬の名前が決定しました

命名  
丸島 るき・さら

れい  
**令ん**

(令和元年6月14日生：雌)

令和初の生まれで華麗に育ってほしいとの思いで決定



せいき  
**成輝**

命名  
武田 亘平

(平成31年4月4日生：雄)

平成最後の子として生まれ父の「高輝」の一文字を入れている。輝いて成長してほしいとの思いで決定

問い合わせ 上県行政サービスセンター ☎0920(84)2311

## イベント

歩いてつくる元気のおキャンペーン  
「かみつしま渚きらきらウォーク」

要申込

と き 4月19日(日) 受付9:15

と ころ 上対馬町三宇田浜 集合

コ ース 約6キロ

参加資格 どなたでも参加できます。

※小学3年生以下は保護者同伴

参 加 費 1人200円(当日徴収・傷害保険料含む)

※小学生未満は無料

申込方法 住所・氏名・年齢・電話番号を電話またはファックスしてください。

申込期限 4月13日(月) 17:00

そ の 他 ○飲み物は各自で用意してください。  
○中止の場合は当日、7時頃防災無線で放送します。

問い合わせ 北地区保健センター

(申込先) ☎0920(84)2313

Fax 0920(84)2310



## 募 集

朝鮮通信使パレードin釜山

要申込

と き 5月1日(金)～5月3日(日) 2泊3日

と ころ 韓国釜山広域市

内 容 総勢1,500人が参加する約2kmの大パレードに武士衣装を着て参加します。なお、応援団はパレードの観覧となります。

対 象 対馬市に在住する70歳未満の方

定 員 ①武士団 10人程度(男性に限る)

②応援団 15人程度

※申込多数の場合は抽選

参 加 費 ①武士団 10,000円

②応援団 25,000円

申込期限 4月3日(金) 17:00

問い合わせ 朝鮮通信使行列振興会事務局

(申込先) (文化交流・自然共生課内)

☎0920(53)6111



朝鮮通信使PRキャラクター「つしねこ」

## 募 集

### 健康つしま21推進員

要申込

対馬市の健康づくり指針「健康つしま21計画」に基づく健康づくりを推進していただける「健康つしま21推進員」を募集しています。健康づくりの活動に意欲をお持ちの方なら、どなたでも応募できます。

**任 務** 健康イベントなどへのスタッフとしての参加、健康情報や健診などのPR活動、会議や研修会への参加などできる範囲での協力

**任 期** 令和2年4月1日～令和3年3月31日  
**活動費等** 会議および研修会に出席した場合の交通費や活動にかかる費用は予算の範囲内で支給します。

**応募期限** 3月31日（火）17:00  
**問い合わせ** いきいき健康課  
**（応募先）** ☎0920(52)4888  
中地区保健センター  
☎0920(58)1116  
北地区保健センター  
☎0920(84)2313



### あなたの学びたいを応援！

要申込

対馬市奨学資金の「奨学生」を募集しています

**対 象** 令和2年4月に、高等学校（対馬市内に限る）および大学等に在学している方

**貸与資格** ①本人又は保護者が対馬市に住所を有する方  
②品行方正、学業優秀、健康な方で、経済的理由により就学が困難であると認められる方（学力および所得の選考基準あり）  
③他の奨学金を受給していない方

**貸与月額** 〈高等学校〉（自宅通学）18,000円以内  
（自宅外通学）23,000円以内  
〈大 学 等〉 50,000円以内

**申込期間** 4月10日～5月10日

※貸与後、対馬市に居住し、就業することで、返還が免除になる制度があります。

※申込に必要な書類は、対馬市ホームページからダウンロードできます。申込方法など、詳しくは教育総務課までお問い合わせください。

**問い合わせ** 教育総務課 ☎0920(88)2000  
**（申込先）**

### 2020年上対馬韓国語講座

受講無料・要申込

対馬市国際交流員 <sup>イ・キョンジン</sup> 李庚津による韓国語講座を上対馬総合センターで開催します。申し込み方法など詳しくは上対馬振興部までお電話ください。

なお、コース名や細かい日程は変更の可能性もございますので、あらかじめご了承ください。

#### <ハングル文字マスターコース>

韓国の文字ハングルを覚えます。

5月～8月（全15回）募集開始：4月中旬

#### <はじめての韓国語会話コース>

ハングル文字が読めない方も受講可能です

6月～7月（全8回）募集開始：5月

#### <中級韓国語コース>

表現力を高めて、より豊富な韓国語を身につけます。

9月～11月（全8回）募集開始：8月

#### <フリー韓国語コース>

主に韓国語で授業を行います。

5月～7月（全8回）募集開始：4月

**問い合わせ** 上対馬振興部地域振興課

**（申込先）** ☎0920(86)3111



### 対馬クラシックギター講座

受講無料・要申込

**と き** 初回：5月31日（日）  
14:00～15:30（全11回毎月1回）

**と ころ** 対馬市交流センター2階リハーサル室  
**内 容** 初級コース（グループレッスン、アンサンプル形式）

**定 員** 10人（先着順）

**講 師** 橋口 武史氏

**申込期限** 4月20日（月）17:00

**そ の 他** レッスン用ギターあります。

**問い合わせ** 生涯学習課 ☎0920(88)2004  
**（申込先）**

