



# スジンの アンニョンハセヨ〜

韓国で売られている日本の食材

韓国料理の人気上昇とともに、キムチ、海苔、コチュジャンなど、韓国の食材が日本でも手軽に手に入るようになりました。それと同じく、韓国でも回転寿司、お好み焼き、たこ焼き、ラーメンなど日本料理の認知度や人気の上昇とともに、デパートなどの食品コーナーでは日本の食材がたくさん目に付くようになりました。今月は韓国で売られている日本の食材をご紹介します。



国際交流員 **ツン スジン** 成 修眞  
(観光物産推進本部)



## カレー

韓国にもカレーのルーはありますが、日本のカレーのルーは韓国のもとは一味違う独特な味がしますし、おいしいということで、最近は口コミで人気上昇しています。日本のカレーの方が色も味も濃いので、その濃さが韓国人に受けているようです。でも、値段は日本の約2倍！日本では200円台で買えるカレーのルーですが、韓国では5500ウォン（約400円）で売られています。



## お好み焼きソース

最近、韓国でもお好み焼きの人気が上がリ、居酒屋、バイキングなど様々な所でお好み焼きを楽しめるようになりました。それに伴って、お好み焼きには欠かせないソースもこのように売られるようになりました。



値段は1個5200ウォン（約400円）くらいです。



かつおぶしもあります。  
1つ7000ウォン(約500円)



## キッコーマン醤油

主婦の間で、口コミで広がっている人気のキッコーマン醤油。韓国にも醤油はありますが、刺身を食べるときなどは日本の醤油が重宝されます。もともと韓国人は刺身を食べる時にチョジャン（コチュジャンにお酢を混ぜたもの）をつけて食べるのですが、最近はわさびと醤油で食べる人も多くなりましたので、醤油とともに本場のわさびを求める人も多くなりました。

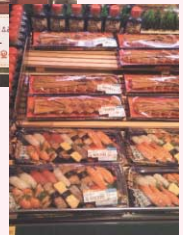


## ふりかけ

韓国にはふりかけがないので、ふりかけという日本の名前がそのまま使われています。



ふりかけコーナーには、韓国人にまだ馴染みの薄いふりかけの使い方の説明もついています。その他にも、まるで日本に来ているような錯覚を起こす寿司コーナー。値段は1つ12000ウォン（約1000円）です。



食材以外にも最近、街のいたるところに日本の飲食店がどんどん増えています。おにぎりの店、日本風の居酒屋、ラーメン屋、とんかつ屋、回転寿司など韓国に帰るたびに増えていく日本料理店や、食品コーナーでの日本の食材に驚いてしまいます。このことから、日韓の食文化の交流が活発に行われているような気がして、うれしくなります。これからも食文化の交流がより活発に行われて、韓国でも日本の食べ物を、日本でも韓国の食べ物をもっと楽しめたらいいと思います。また、このような食文化の交流が心の交流をもさらに促すことにつながってほしいです。

## 一言 韓国語 & 英会話



今月はつし!!  
覚えてネ〜

日本語

これは何ですか？

韓国語

이건 뭐예요?

(イゴン モエヨ?)

英語

What is this?

(ワッツ イズ ディス)



# 市長の動き 10月

- 1日 赤い羽根空の第1便 99歳到達褒状贈呈 対馬市食育推進会議
  - 4日 対馬市防犯協会連合会総会
  - 5日 全国離島振興協議会理事会 (佐賀・唐津)
  - 7~8日 各省庁訪問・要望活動 (東京)
  - 13日 つしまにっこり村うどんまつり
  - 15日 対馬市戦没者追悼式
  - 16日 竹富町海洋フォーラム2010 (沖縄・竹富)
  - 17日 初午祭 対馬駐屯地30周年記念式典
  - 18日 宍岐対馬航路活性化協議会 かたらんね市長室
  - 20日 対馬市航路対策協議会 港湾空港関係用務 (東京)
  - 21日 港湾を考える全国集会 (東京)
  - 22日 全国離島対策協議会幹事会 (仮称)森林づくり検討委員会
  - 23日 国境離島・外洋離島フォーラム
  - 24~26日 生物多様性国際自治体会議 (愛知・名古屋)
  - 27日 対馬市・影島区行政交流セミナー
  - 30日 対馬和蜂はちみつ石鹸認定式 (福岡)
- 太字は島外出張

## 健康 テレホンサービス

095(826)5511



24時間電話で健康をお届けします

12月のテーマ

月 脂肪肝

火 乳がんの早期発見と治療

水 冬に多い小児のウイルス感染症

木 目のヘルペス疾患

金 妊娠中の歯科治療

土 産後うつ

年末年始特別テーマ

(2010.12.28~2011.1.4)

手のしびれ~手根管症候群~

## 社会福祉協議会からのお知らせ

### 12月の無料法律相談

日程	会場	担当弁護士
1日(水)	対馬市交流センター	対馬ひまわり基金法律事務所
8日(水)	豊玉町福祉センター	法テラス対馬法律事務所
15日(水)	対馬市総合福祉保健センター(美津島)	対馬ひまわり基金法律事務所

相談の時間は13時~16時

相談を希望される方は、必ず事前(前日の16時まで)に予約をお願いします

【問い合わせ】対馬市社会福祉協議会 地域福祉班 0920(58)1432



## 暮らしとこころの相談会

多重債務者等に対して、弁護士・司法書士などの専門家による相談会を開催します。

日時 11月16日(火)・12月14日(火)13時~16時 毎月1回

場所 ハローワーク対馬 2階会議室

内容 借金問題、多重債務等に関する相談

失業によるストレス等のこころの健康に関する相談

相談料 無料

相談を希望される方は、当日、ハローワーク対馬へ直接お越しください。お気軽にご相談ください。

【問い合わせ】対馬保健所地域保健課 0920(52)0166

## 交通事故情報(平成22年中)

10月30日現在

区分	対馬南署管内	対馬北署管内	対馬市全体	
発生件数	本年	47	7	54
	昨年比	16	1	17
死者数	本年	2	1	3
	昨年比	2	1	3
負傷者数	本年	60	8	68
	昨年比	21	1	20

安全運転で、事故のない対馬を目指しましょう!!

緒方 近藤 キク	緒方 近藤 キク	久須保 正吉	浦上 政夫	浦野 次郎	竹敷 榮子	吹崎 雪子	根崎 文子	瀬原第1 伊業	上の町第2 留孝義	仁位 信子	津柳 マツ	鹿見 早田	御園 トキ子	犬ヶ浦 白石	小嶋 高嶋	小嶋 國分	安部 サツキ	
81歳	88歳	86歳	82歳	73歳	95歳	66歳	83歳	82歳	90歳	64歳	72歳	94歳	73歳	73歳	96歳	84歳	81歳	70歳
久根田 初村 清市	下原 村岡 直一	豆酸瀬 椿 満子	豆酸瀬 永尾 八ル子	久田道 小田 吐しく	田淵 原田 弘實	大山 横松 八ツ子	曲 善衛	大山 山川 善衛	久根田 初村 清市	下原 村岡 直一	豆酸瀬 椿 満子	豆酸瀬 永尾 八ル子	久田道 小田 吐しく	田淵 原田 弘實	大山 横松 八ツ子	曲 善衛	大山 山川 善衛	
62歳	91歳	72歳	73歳	76歳	88歳	83歳	85歳	62歳	91歳	72歳	73歳	76歳	88歳	83歳	85歳	62歳	91歳	72歳

おくやみ

ご冥福をお祈りします

(9月21日)10月20日受付分

### お詫びと訂正

左記のとおり記載内容に誤りがありました。お詫びして訂正いたします。

「広報つしま10月号」

8ページ ピックアップ2 剣道55歳以上の部

【誤】宮原 三男  
【正】宮原 三男

# 12月の特別診療案内

特別診療のうち、長崎大学、国立病院長崎医療センター応援につきましては、空路欠航等により診療を中止する事がありますので、事前に確認下さいますようお願いいたします。



## 長崎県対馬いづはら病院

0920(52)1910

診療科目	診療日	受付時間
血液内科 (長崎医療センター)	20	8時30分 15時
神経内科 (森 正孝)	8・22	8時30分 11時
循環器科 (守崎勝悟)	1・8・15・22	8時30分 15時
脳神経外科 (長崎医療センター)	10	8時30分 15時
皮膚科 (中対馬病院)	1・8・22	8時30分 15時
(長崎医療センター)	15	8時30分 11時
糖尿病外来 (川上眞寿弘)	1・8・15・22	8時30分 11時
思春期外来 (長崎県精神医療センター)	18	8時30分 11時

予約制となります。内科医の紹介により診療予約となります。

## 長崎県中対馬病院

0920(54)2024

診療科目	診療日	受付時間
耳鼻咽喉科 (福岡大学病院)	1・7・8・14・15・21・ 22・28	8時30分 11時
泌尿器科 (長崎大学病院)	1 木曜日は予約のみ 2	8時30分 11時
(いづはら病院)	17	
眼科 (いづはら病院)	2・6・9・13・16・20・ 27	8時30分 11時
神経内科 (市立大村市民病院)	21	8時30分 11時 (紹介状制)
補聴器外来	7	9時~
内視鏡	予約にて受け付けています	8時30分 11時

1. 印の診療科は診療科(内科)よりの予約患者様のみの診療を行います。
2. 透析診療については、月曜日~土曜日までの午前中に診療しますので、お問い合わせください。

## 長崎県上対馬病院

0920(86)4321

診療科目	診療日	受付時間
眼科	1・15	7時30分 11時30分
	8・22	8時 11時30分
耳鼻咽喉科	7・21	8時 11時30分
皮膚科	9・16	8時 11時30分
精神科	8・15	8時 15時
	9・16	8時 11時30分
泌尿器科	10・24	8時 11時30分
整形外科	10・24	7時30 11時30分
循環器科	24	8時 11時30分
神経内科	7	8時 11時30分
脳外科	10	8時 10時

日曜・休日救急医療

# 在宅当番医

日程	診療所名	医師名
12/5(日)	吉田内科医院(厳原)	吉田茂幸
12(日)	かも整形外科医院(厳原)	賀茂和典
19(日)	東島医院(厳原)	東島英孝
23(木)	佐須奈診療所(佐須奈)	豊田信寛
26(日)	今屋敷ことう診療所(厳原)	古藤 剛
31(金)	すとう内科医院(厳原)	主藤久次

診療時間は9時~12時です(急患の方のみ)

午後8時まで開いています。

## 税務課 夜間窓口

「日中は仕事で納付にいけない方」や、「事情により納付が困難で、納税相談をしたい方」など、ぜひ夜間窓口をご利用ください。

### 11月の夜間窓口日程

窓口開設時間	17時30分~20時まで	
場所と期間	本庁税務課	各地域活性化センター
11月	24(水)~26(金)、29(月)、30(火)	29(月)、30(火)

夜間窓口は、毎月月末の1週間を予定しています。(ただし、各地域活性化センターでは2日間を予定) 11月30日は市税、国保税6期の納期です。

問い合わせ 市民生活部税務課 0920(53)6111