

対馬市の給与・定員管理等について

1 総括

(1) 人件費の状況（普通会計決算）

区分	住民基本台帳人口 (17年度末)	歳出額 A	実質収支	人件費 B	人件費率 B / A	(参考) 16年度の人件費率
	人	千円	千円	千円	%	%
17年度	38,951	34,572,185	285,351	6,439,733	18.6	19.0

(2) 職員給与費の状況（普通会計決算）

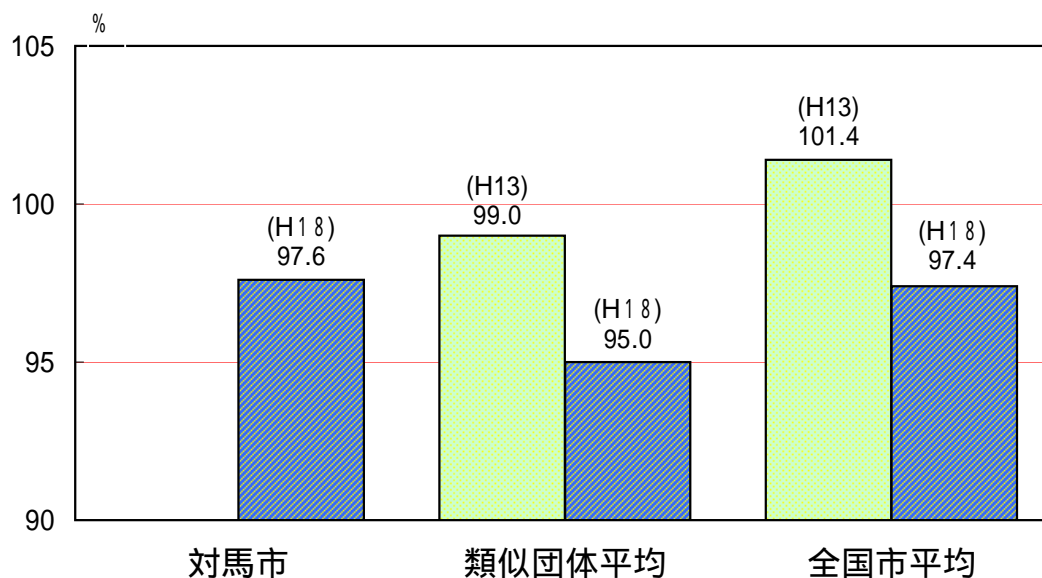
区分	職員数 A	与 費				一人当たり 給与費 B/A	(参考) 類似団体平均 一人当たり給与費
		給料	職員手当	期末・勤勉手当	計 B		
	人	千円	千円	千円	千円	千円	千円
17年度	712	2,993,903	553,460	1,229,766	4,777,129	6,709	6,225

- (注) 1 職員手当には退職手当を含まない。
2 職員数は、17年4月1日現在の人数である。

(3) 特記事項

なし

(4) ラスパイレス指数の状況（各年4月1日現在）



- (注) 1 ラスパイレス指数とは、国家公務員の給与水準を100とした場合の地方公務員の給与水準を示す指数である。
2 類似団体平均とは、人口規模、産業構造が類似している団体のラスパイレス指数を単純平均したものである。
3 平成13年度における対馬市のラスパイレス指数の数値については、平成16年3月合併により省略しております。

2 職員の平均給与月額、初任給等の状況

(1) 職員の平均年齢、平均給料月額及び平均給与月額の状況（18年4月1日現在）

一般行政職

区 分	平均年齢	平均給料月額	平均給与月額	平均給与月額 (国ベース)
対馬市	43.7 歳	348,100 円	398,652 円	386,006 円
長崎県	42.6 歳	364,020 円	451,503 円	402,266 円
国	40.4 歳	328,477 円		381,212 円
類似団体	43.2 歳	338,118 円	385,901 円	366,944 円

技能労務職

区 分	平均年齢	平均給料月額	平均給与月額	平均給与月額 (国ベース)
対馬市	50.7 歳	346,100 円	361,106 円	361,100 円
うち 用務員	51.2 歳	347,454 円	361,350 円	361,350 円
うち 調理師	45.5 歳	320,625 円	335,450 円	335,450 円
うち 道路工手	51.4 歳	367,800 円	396,200 円	396,200 円
長崎県	44.8 歳	338,238 円	393,955 円	365,278 円
国	48.4 歳	286,500 円		318,595 円
類似団体	47.0 歳	311,588 円	335,821 円	327,353 円
民間事業者平均	- 歳		- 円	

教育職

区 分	平均年齢	平均給料月額	平均給与月額
対馬市	51.1 歳	424,523 円	465,743 円
長崎県	41.4 歳	393,938 円	444,456 円
類似団体	43.9 歳	342,275 円	359,145 円

- (注) 1 「平均給料月額」とは、18年4月1日現在における各職種ごとの職員の基本給の平均である。
- 2 「平均給与月額」とは、給料月額と毎月支払われる扶養手当、地域手当、住居手当時間外勤務手当などのすべての諸手当の額を合計したものであり、地方公務員給与実態調査において明らかにされているものである。
- また、「平均給与月額(国ベース)」は、国家公務員の平均給与月額には時間外勤務手当、特殊勤務手当等の手当が含まれていないことから、比較のため国家公務員と同じベースで再計算したものである。

(2) 職員の初任給の状況（18年4月1日現在）

区 分		対馬市	長崎県	国
一般行政職	大学卒	170,200 円	170,200 円	170,200 円
	高校卒	138,400 円	138,400 円	138,400 円
技能労務職	高校卒	134,000 円	155,200 円	-
	中学卒	-	139,800 円	-
教育職	大学卒	190,500 円	190,500 円	-
	短大卒	162,400 円	166,600 円	-

(3) 職員の経験年数別・学歴別平均給料月額状況（18年4月1日現在）

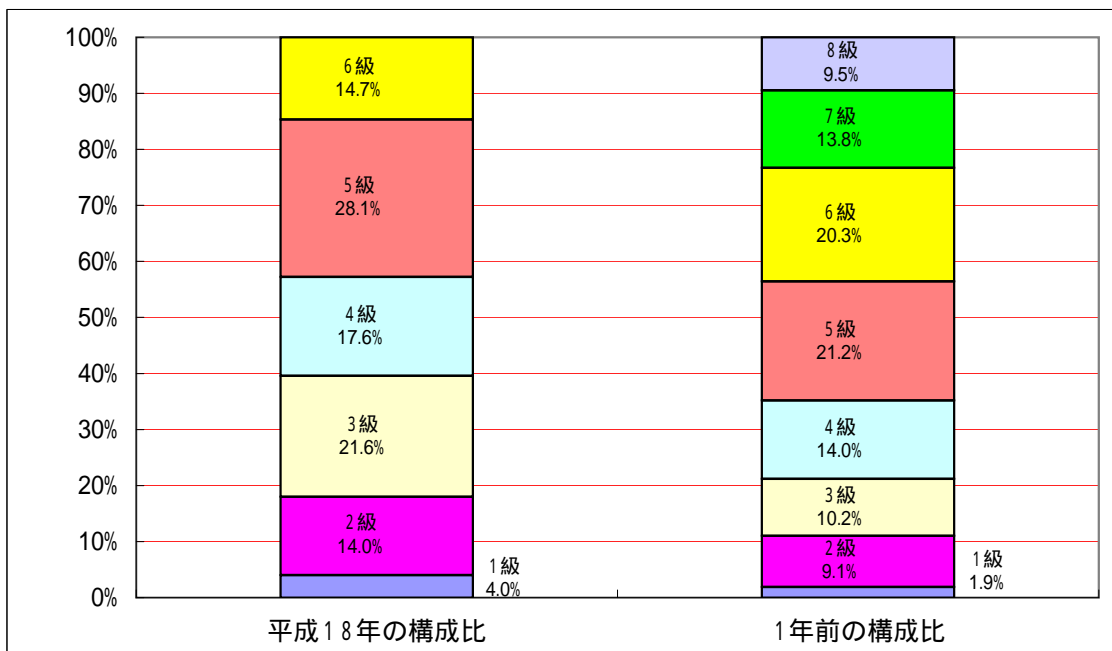
区 分		経験年数10年	経験年数15年	経験年数20年
一般行政職	大学卒	244,600 円	297,900 円	352,800 円
	高校卒	198,000 円	252,600 円	297,900 円
技能労務職	高校卒	198,000 円	244,600 円	283,200 円
	中学卒	- 円	- 円	- 円
教育職	大学卒	275,200 円	334,700 円	370,400 円
	短大卒	242,000 円	307,100 円	350,800 円

3 一般行政職の級別職員数等の状況

(1) 一般行政職の級別職員数の状況（18年4月1日現在）

区 分	標準的な職務内容	職員数	構成比
7 級	部長・参与	-	0%
6 級	理事・支所長・部長	70人	14.7%
5 級	参事・主幹・課長	134人	28.1%
4 級	副参事・課長補佐	84人	17.6%
3 級	主任・係長	103人	21.6%
2 級	主事・技師	67人	14.0%
1 級	主事・技師	19人	4.0%

- (注) 1 対馬市の給与条例に基づく給料表の級区分による職員数である。
 2 標準的な職務内容とは、それぞれの級に該当する代表的な職務である。



(注) 平成18年度に9級制から7級制に変更（旧給料表の1級及び2級並びに4級及び5級をそれぞれ統合）

(2) 昇給期間短縮の状況

区 分		全 職 種
18年度	職 員 数 A	766 人
	普通昇給期間(12~24月)を 短縮して昇給した職員数 B	27 人
	比 率 B / A	3.5% %
17年度	職 員 数 A	792 人
	普通昇給期間(12~24月)を 短縮して昇給した職員数 B	43 人
	比 率 B / A	5.4% %

4 職員の手当の状況

(1) 期末手当・勤勉手当

対 馬 市	長 崎 県	国
1人当たり平均支給額(17年度) 1,713 千円	1人当たり平均支給額(17年度) 1,842 千円	
(17年度支給割合) 期末手当 3.0 月分 勤勉手当 1.45 月分 (1.6)月分 (0.75)月分	(17年度支給割合) 期末手当 3.0 月分 勤勉手当 1.45 月分 (1.6)月分 (0.75)月分	(17年度支給割合) 期末手当 3.0 月分 勤勉手当 1.45 月分 (1.6)月分 (0.75)月分
(加算措置の状況) 職制上の段階、職務の級等による加算措置 ・職務段階別加算 5~15% ・管理職加算 なし	(加算措置の状況) 職制上の段階、職務の級等による加算措置 ・職務段階別加算 5~20% ・管理職加算 10~20%	(加算措置の状況) 職制上の段階、職務の級等による加算措置 ・職務段階別加算 5~20% ・管理職加算 10~20%

(注) ()内は、再任用職員に係る支給割合である。

(2) 退職手当(18年4月1日現在)

対 馬 市			国		
(支給率)	自己都合	勸奨・定年	(支給率)	自己都合	勸奨・定年
勤続20年	23.50 月分	30.55 月分	勤続20年	23.50 月分	30.55 月分
勤続25年	33.50 月分	41.34 月分	勤続25年	33.50 月分	41.34 月分
勤続35年	47.50 月分	59.28 月分	勤続35年	47.50 月分	59.28 月分
最高限度額	59.28 月分	59.28 月分	最高限度額	59.28 月分	59.28 月分
その他の加算措置 (退職時特別昇給 勸奨退職時8号昇給)			その他の加算措置 (2%~20%加算)		
1人当たり平均支給額 9,158 千円 25,175 千円					

(注) 退職手当の1人当たり平均支給額は、17年度に退職した職員に支給された平均額である。

(3) 地域手当

支給実績（17年度決算）	713 千円
支給職員1人当たり平均支給年額（17年度決算）	178,250 円

（注）平成18年4月1日より制度廃止

(4) 特殊勤務手当（18年4月1日現在）

支給実績（17年度決算）	9,199 千円		
支給職員1人当たり平均支給年額（17年度決算）	59,346 円		
職員全体に占める手当支給職員の割合（17年度）	19.7 %		
手当の種類（手当数）	12種類		
手当の名称	主な支給対象職員	主な支給対象業務	左記職員に対する支給単価
税務手当	徴税吏員	市税等の徴収、滞納処分	1日 500円
感染症等防疫作業手当	業務に従事した職員	感染症患者等の救護、消毒又は伝染病菌を有する家畜の防疫作業	1日 3,000円
犬猫等死体処理作業手当	業務に従事した職員	犬猫等の死体処理業務	1件 500円
行路病人・死亡人取扱作業手当	業務に従事した職員	行旅死亡人、漂流死体及び身寄りのない者等の死亡の処理	1日 6,000円
機械操作手当	業務に従事した職員	庁舎内のボイラー、冷凍機の運転	月 4,000円
廃棄物処理業務手当	業務に従事した職員	廃棄物処理業務	月 5,000円
介護手当	介護士	特別養護老人ホームに勤務し入所者の介護に従事	月 5,000円
消防業務手当	消防士	夜間勤務	1夜 400円
火災等出動手当	消防士	水火災、その他の災害又は警戒業務	1回 300円
救急出動手当	消防士	救急出動業務	1回 200円
感染症搬送手当	業務に従事した職員	感染症患者又は感染症の疑いのある患者の搬送	1回 300円
社会福祉業務手当	福祉事務所に勤務する現業業務職員及び査察指導業務に従事する職員	査察指導業務	月 5,000円

(5) 時間外勤務手当

支給実績 (1 7 年 度 決 算)	125,071 千円
職員 1 人 当 た り 平 均 支 給 年 額 (1 7 年 度 決 算)	188 千円
支給実績 (1 6 年 度 決 算)	128,505 千円
職員 1 人 当 た り 平 均 支 給 年 額 (1 6 年 度 決 算)	187 千円

(6) その他の手当 (1 8 年 4 月 1 日 現 在)

手 当 名	内容及び支給単価	国の制度との異同	国の制度と異なる内容	支給実績 (1 7 年 度 決 算)	支給職員 1 人 当 た り 平均支給年額 (1 7 年 度 決 算)					
扶養手当	配偶者	13,000円	同じ	-	127,404千円	256,346円				
	配偶者以外の扶養親族 1 人 目	配偶者を扶養					6,000円			
		配偶者扶養していない					6,500円			
		配偶者がいない					11,000円			
	扶養親族 2 人 目	6,000円								
	その他の扶養親族	5,000円								
	加算 (特定扶養)	5,000円								
	(満 1 6 歳 の 年 度 初 め か ら 満 2 2 歳 ま で の 年 度 末 ま で の 子 に 加 算)									
住居手当	借家・借間住居者 家賃 23,000円以下の場合 家賃月額 - 12,000	同じ	-	48,939千円	108,995円					
	家賃 23,000円を超える場合 (家賃月額 - 23,000) × 1/2 + 11,000円 (最高 27,000円)									
	持家住居者 月額 3,000円	異なる	新築又は購入後 5 年に限り 2,500円							
通勤手当	交通機関利用者 運賃相当額	異なる	交通用具利用の支給額片道 2 km 以上 ~ 6.5 km 以上 2,000円 ~ 24,500円	87,258千円	165,889円					
	交通用具利用者 片道 2 km 以上 ~ 6.5 km 以上 3,300円 ~ 57,500円									
管理職手当	支給額 部長級 給与月額 × 10 % 次長級 給与月額 × 8 % 課長級 給与月額 × 7 %	異なる	俸給の特別調整額として官職に応じ支給	45,972千円	396,310円					
休日勤務手当	支給額 勤務 1 時間あたりの給与額 × 135/100 × 時間外勤務時間数	異なる	勤務 1 時間あたりの給与額の算出方法が相違	42,241千円	70,755円					
夜間勤務手当	支給額 勤務 1 時間あたりの給与額 × 25/100 × 勤務時間数	異なる		11,599千円	112,620円					

特勤勤務手当	教育委員会の指導主事 (給料+扶養手当)×12/100	同じ			
準特勤勤務手当	教育委員会の指導主事に対して着任後3年以内の期間支給 (給料+扶養手当)×4/100	同じ	-	3,735千円	933,750円
教員特別手当	教育委員会の指導主事に支給 月額2万200円を超えない範囲	-	-	904千円	226,000円
宿日直手当	職員が勤務した場合 1回4,200円を支給	異なる	特別宿日直勤務に対する支給なし	-	-
管理職特別勤務手当	臨時又は緊急の必要その他の公務の運営の必要により過休日又は休日等に勤務した管理職に支給 支給額1回につき8,000円以内	同じ	-	21千円	10,500円
単身赴任手当	支給額 23,000円 職員の住居と配偶者の住居間の距離が100km以上の場合、距離により6,000円～45,000円の加算あり	同じ	-	8,112千円	279,724円

5 特別職の報酬等の状況（18年4月1日現在）

区 分		給 料	月 額	等
給 料	市 区 町 村 長	720,000 円 (- 円)	(参考)類似団体における最高/最低額 980,000 円, 546,700 円	
	助 役	551,000 円 (- 円)	800,000 円, 495,800 円	
	収 入 役	17年7月より廃止 (- 円)	- 円, - 円	
報 酬	議 長	360,000 円 (- 円)	598,000 円, 273,000 円	
	副 議 長	306,000 円 (- 円)	522,000 円, 227,000 円	
	議 員	288,000 円 (- 円)	465,000 円, 206,000 円	
期 末 手 当	市 区 町 村 長	(17年度支給割合)		
	助 役	3.35月分		
	収 入 役			
	議 長 副 議 長 議 員	(17年度支給割合) 3.35月分		
退 職 手 当	市 区 町 村 長	(算定方式)	(1期の手当額)	(支給時期)
	助 役	給料月額×在職年数×600/100	17,280千円	任期毎
	収 入 役	給料月額×在職年数×360/100	7,934千円	任期毎
	備 考	17年7月より廃止		

(注) 1 給料及び報酬の()内は、減額措置を行う前の金額である。

2 退職手当の「1期の手当額」は、4月1日現在の給料月額及び支給率に基づき、1期(4年=48月)勤めた場合における退職手当の見込額である。

6 職員数の状況

(1) 部門別職員数の状況と主な増減理由

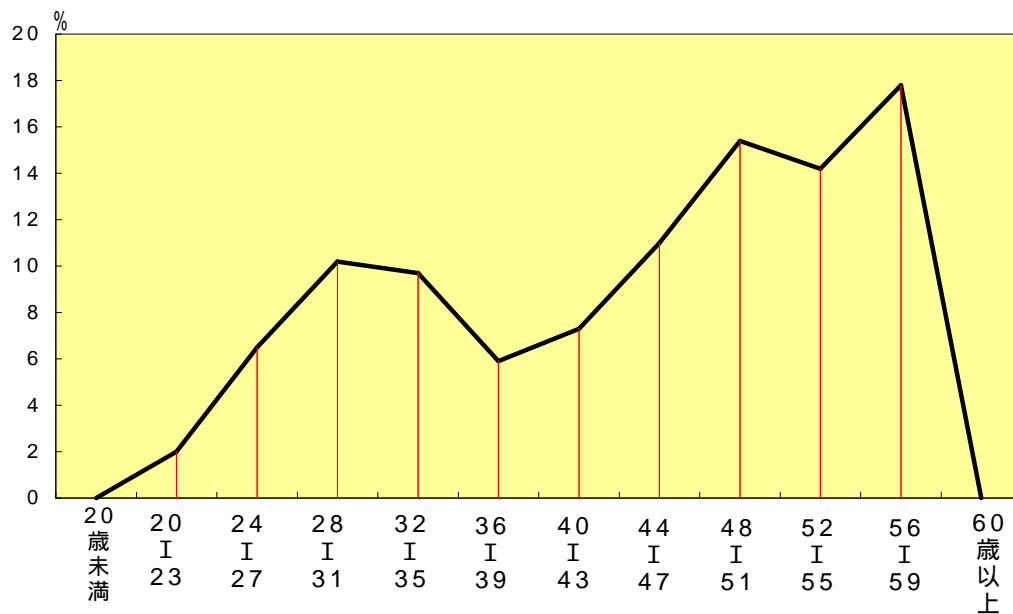
(各年4月1日現在)

区 分 部 門		職 員 数		対前年 増減数	主 な 増 減 理 由		
		平成17年	平成18年				
普通会計部門	議会	6	6	0			
	一般行政部門	総務	153	147	6	支所組織機構改革	
		税務	38	36	2		
		民生	99	94	5		
		衛生	77	71	6		
		労働			0		
		農林水産	75	76	1		業務増
		商工	9	10	1		業務増
		土木	49	47	2		組織機構改革による事務の統廃合
		計	506	487	19		<参考> 人口1,000人当たり職員数 12.50 人 (類似団体の人口1,000人当たり職員数 8.01 人)
	教育部門	119	113	6	組織機構改革による事務の統廃合		
	消防部門	80	80	0			
	小 計	705	680	6	<参考> 人口1,000人当たり職員数 17.5 人 (類似団体の人口1,000人当たり職員数 10.5 人)		
公営企業等会計部門	水道	23	21	2	組織機構改革による事務の統廃合		
	交通	3	2	1	組織機構改革による事務の統廃合		
	その他	62	64	2	地域包括支援業務増		
	小 計	88	87	1			
合 計		793	767	26	<参考> 人口1,000人当たり職員数 19.69 人		
		[834]	[834]	[0]			

(注) 1 職員数は一般職に属する職員数である。

2 []内は、条例定数の合計である。

(2) 年齢別職員構成の状況(18年4月1日現在)



区 分	20歳 未満	20歳 23歳	24歳 27歳	28歳 31歳	32歳 35歳	36歳 39歳	40歳 43歳	44歳 47歳	48歳 51歳	52歳 55歳	56歳 59歳	60歳 以上	計
職員数	人 1	人 15	人 50	人 78	人 74	人 45	人 56	人 84	人 118	人 109	人 136	人 1	人 767

(3)定員管理の数値目標及び進捗状況

平成17年4月1日～平成22年4月1日における定員管理の数値目標

平成17年4月1日 職員数	平成22年4月1日 職員数	純減数	純減率
人 793	人 660	人 133	% 16.8

(参考)対馬市行財政改革大綱における定員管理の数値目標

計画期間		数値目標
始 期	終 期	
平成17年4月1日	平成21年3月31日	計画期間内に職員数を660名以下とし、最終的な職員数を450名以下とすることを目標としています。

定員管理の数値目標の年次別進捗状況(実績)の概要

(各年4月1日現在)

部 門	区 分	17年	18年	19年	20年	17年～22年 計	(参考) 数値目標
		計画始期	1年目	2年目	3年目		
一般行政	職員数	506	487				407
	増 減		19			19(19.2%)	99
教 育	職員数	119	113				101
	増 減		6			6(33.3%)	18
消 防	職員数	80	80				87
	増 減		0			0(0%)	7
公 営 企 業 等 会 計	職員数	88	87				65
	増 減		1			1(4.3%)	23
計	職員数	793	767				660
	増 減		26			26(19.5%)	133

(注)1 計画期間は、17年～22年の5年間である。

2 (%)内の数値は、数値目標に対する進捗率を示す。

3 増減は、各年の欄にあっては対前年比の職員増減数を、計の欄にあっては計画1年目以降現年までの職員増減数の累計を示す。

7 公営企業職員の状況

(1) 水道事業

職員給与費の状況

ア 決算

区分	総費用 A	純損益又は実 質収支	職員給与費 B	総費用に占める 職員給与費比率 B / A	(参考) 16年度の総費用に占 める職員給与費比率
	千円	千円	千円	%	%
17年度	243,854	11,809	61,825	25.4	27.6

区分	職員数 A	給与費				一人当たり
		給料	職員手当	期末・勤勉手当	計 B	給与費 B/A
	人	千円	千円	千円	千円	千円
17年度	8	30,306	11,622	12,232	54,160	6,770

(参考)類似団平均 一人当たり給与費
千円 6,971

- (注) 1 職員手当には退職給与金を含まない。
2 職員数は、18年3月31日現在の人数である。

イ 特記事項

なし

職員の基本給、平均月収額及び平均年齢の状況(18年4月1日現在)

区分	平均年齢	基本給	平均月収額
対馬市	40.9 歳	327,950 円	484,619 円
団体平均	44.8 歳	376,947 円	577,214 円
事業者	- 歳	-	- 円

(注) 平均月収額には、期末・勤勉手当等を含む。

職員の手当の状況

ア 期末手当・勤勉手当

対馬市水道事業		対馬市 (一般行政職)	
1人当たり平均支給額(17年度) 1,529 千円		1人当たり平均支給額(17年度) 1,713 千円	
(17年度支給割合) 期末手当 3.0 月分 勤勉手当 1.45 月分 (1.6) 月分 (0.75) 月分		(17年度支給割合) 期末手当 3.0 月分 勤勉手当 1.45 月分 (1.6) 月分 (0.75) 月分	
(加算措置の状況) 職制上の段階、職務の級等による加算措置 ・職務段階別加算 5~15%		(加算措置の状況) 職制上の段階、職務の級等による加算措置 ・職務段階別加算 5~15%	

(注) ()内は、再任用職員に係る支給割合である。

イ 退職手当(18年4月1日現在)

対馬市水道事業			対馬市 (一般行政職)		
(支給率)	自己都合	勸奨・定年	(支給率)	自己都合	勸奨・定年
勤続20年	23.50 月分	30.55 月分	勤続20年	23.50 月分	30.55 月分
勤続25年	33.50 月分	41.34 月分	勤続25年	33.50 月分	41.34 月分
勤続35年	47.50 月分	59.28 月分	勤続35年	47.50 月分	59.28 月分
最高限度額	59.28 月分	59.28 月分	最高限度額	59.28 月分	59.28 月分
その他の加算措置 (退職時特別昇給 勸奨退職時8号昇給)			その他の加算措置 (退職時特別昇給 勸奨退職時8号昇給)		
1人当たり平均支給額 - 千円 26,438 千円			1人当たり平均支給額 9,158 千円 25,175 千円		

(注) 退職手当の1人当たり平均支給額は、17年度に退職した職員に支給された平均額である。

ウ 地域手当
制度なし

エ 特殊勤務手当
制度なし

オ 時間外勤務手当

支給実績（17年度決算）	602千円
職員1人当たり平均支給年額（17年度決算）	100千円
支給実績（16年度決算）	376千円
職員1人当たり平均支給年額（16年度決算）	48千円

（注）時間外勤務手当には、休日勤務手当を含む。

カ その他の手当（18年4月1日現在）

手当名	内容及び支給単価	一般行政職の制度との異同	一般行政職の制度と異なる内容	支給実績	支給職員1人当たり平均支給年額（17年度決算）					
扶養手当	配偶者	13,000円	同じ	-	785千円	196,250円				
	配偶者以外の扶養親族1人目	配偶者を扶養					6,000円			
		配偶者扶養していない					6,500円			
		配偶者がいない					11,000円			
	扶養親族2人目	6,000円								
	その他の扶養親族	5,000円								
	加算（特定扶養）	5,000円								
	（満16歳の年度初めから満22歳までの年度未までの子に加算）									
住居手当	借家・借間住居者 家賃23,000円以下の場合 家賃月額 - 12,000	同じ	-	978千円	139,714円					
	家賃23,000円を超える場合 (家賃月額 - 23,000) × 1/2 + 11,000円 (最高27,000円)									
	持家住居者 月額 3,000円									
通勤手当	交通機関利用者 運賃相当額	同じ	-	719千円	179,750円					
	交通用具利用者 片道2km以上～6.5キロkm以上 3,300円～57,500円									
管理職手当	支給額 部長級 給与月額 × 10% 次長級 給与月額 × 8% 課長級 給与月額 × 7%	同じ	-	900千円	450,000円					