

環境衛生課コーナー

生ごみを資源として効果的に再利用し、生ごみの発生抑制、減量化及び地域の環境美化の推進を図るため、生ごみ資源循環型地域モデル事業を実施します。その実施にあたり、ご協力をいただける団体やグループを募集します。

《事業の活動例》

有用微生物（EM）を活用し、河川等に流し、堆積したヘドロの分解、水質改善など

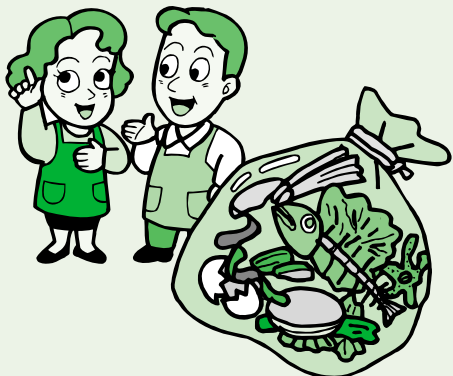
生ごみ堆肥化による野菜づくりや花づくりなど

《応募資格》

概ね十名以上で活動いただける団体やグループ

《応募期間》

平成21年6月15日(月)



平成21年7月14日(火)です。

《選考方法》

提案内容・計画の実現性などについて書類審査をします。

《応募先》

対馬市役所環境衛生課
各地域活性化センター
住民生課

《問い合わせ》

対馬市役所 環境衛生課
0920-53-6111



年金コーナー



「ねんきん定期便」発行に伴う35歳・58歳通知の廃止について

これまでも身近でわかりやすい年金をめざして、皆様に年金加入記録等の情報をお届けします。

詐欺にご注意

「ねんきん特別便」の回答の手数を口実にした新たな詐欺行為の被害が報告されています。

「回答をしなければ年金が停止になる」といった内容のハガキが届いたようですが、

「ねんきん特別便」の回答手続きに手数料をいただくことはありません。

また、「ねんきん特別便」の回答がないことにより、現在受給している年金が停止されることもありません。

不審な手紙や電話等がありましたら、その場で対応せず、まず、お近くの

社会保険事務所へお問い合わせください。

長崎社会保険事務局
運営課

問い合わせ
長崎北社会保険事務所
国民年金課
095 861 1582

社会保険事務局の
出張相談のお知らせ

場所 対馬市役所
別館会議室
日時 7月22日(水)
午前10時から午後5時まで

場所 美津島地域活性化
センター別館会議室
日時 7月23日(木)
午前9時から午後2時まで

入札期間:・7月1日(水) 2日(木)は午前9時～午後5時まで

・7月3日(金)は午前9時～午後2時まで

開札期日: 7月3日(金) 午後2時15分

最高価申込者の決定:開札後即時

入札及び開札場所:対馬市役所税務課(厳原町国分1441番地)

代金納付期限:7月10日(金)午後2時30分

入札にあたっての注意点

公売保証金の納付

入札するには、事前に物件ごとに設定される公売保証金(最低公売価格の1割)を納付しなければなりません。

公売保証金は、入札前までに対馬市指定の口座へ納付し、振込証明書を提出する必要があります。

入札方法

入札期間内に入札書を(用紙は税務課で交付)封筒に入れて、公売保証金の振込証明書とともに税務課へ提出してください。

郵送でも可能ですが、入札期間内に到達しなければなりません。郵送方法については税務課へおたずねください。

物件の確認

公売に参加される方は、あらかじめ公売財産の現況、関係簿等を確認のうえ、参加してください。

物件の詳細内容は、6月22日から対馬市役所税務課(厳原町国分1441番地)で閲覧できます。

問い合わせ

対馬市役所税務課 公売担当
0920-53-6111

土地付建物 公売番号:1



所在地: 在: 厳原町大手橋
目: 宅地
地積: 305.97㎡
建物構造: 鉄骨造亜鉛メッキ
鋼板葺平家建
種類: 作業場
床面積: 191.25㎡
最低公売価格: 1,000万円
公売保証金: 100万円

土地(宅地) 公売番号:2



所在地: 在: 美津島町
目: 宅地
地積: 272.82㎡
最低公売価格: お問い合わせください。
公売保証金: "

土地(畑) 公売番号:3



所在地: 在: 美津島町加志
目: 畑
地積: 1,868㎡
最低公売価格: 60万円
公売保証金: 6万円

この物件は農地のため、買受適格証明書が必要です。証明書は対馬市農業委員会へお問い合わせください。



STOP 滞納は許しません!

平成21年4月、地方税の滞納整理を強化するため

長崎県地方税回収機構を設置しました。

長崎県地方税回収機構とは

県と県内23の市町が、協働して集中的に滞納整理に取り組む組織のことで、長期に滞納するなど、納税の意思が見られない滞納者に対しては、差押え等の滞納処分を実施します。

平成21年10月より年金からの個人住民税の特別徴収（天引き）制度が始まります

特別徴収制度の導入について

公的年金等を受給されている方で、今まで納付書や口座振替で納付されていた公的年金等にかかる個人住民税が年金から天引きされるようになります。これを個人住民税の特別徴収制度といいます。

特別徴収の対象となる方

公的年金等にかかる個人住民税の納税義務者のうち、4月1日現在、国民年金法に基づく老齢基礎年金等の支払いを受けている65歳以上の方

ただし、次に該当する方は特別徴収の対象とはなりません。

1月1日以降に転出等の理由により、市内に住所を有しなくなった場合

老齢基礎年金等の給付額の年額が18万円未満である場合

介護保険の特別徴収対象被保険者でない場合

当該年度の公的年金等にかかる個人住民税額が、老齢基礎年金等の給付額の年額を超える場合

特別徴収の対象となる税額

公的年金等にかかる個人住民税の所得割額及び均等割額

公的年金等以外の所得（給与所得、事業所得、不動産所得など）については、従来どおり税務課が発行する納付書または登録されている口座からの振替となります。

実施時期 平成21年10月に支給される年金から

徴収方法のイメージ

平成21年度	普通徴収				特別徴収		
課税月	1期(6月)	2期(7月)	3期(8月)	4期(9月)	10月	12月	2月
税額	年税額の1/8	年税額の1/8	年税額の1/8	年税額の1/8	年税額の1/6	年税額の1/6	年税額の1/6

2年目以降	仮徴収			本徴収		
課税月	4月	6月	8月	10月	12月	2月
税額	前年10月から3月までに徴収した額の1/3	前年10月から3月までに徴収した額の1/3	前年10月から3月までに徴収した額の1/3	年税額から仮徴収額を控除した額の1/3	年税額から仮徴収額を控除した額の1/3	年税額から仮徴収額を控除した額の1/3

問い合わせ 対馬市役所税務課 0920-53-6111

6月に入った本の紹介!

つしま図書館 0920(52)3900

『ストロベリーナイト』

誉田 哲也 / 著

青いシートにくるまれ、放置されていた惨殺死体。警視庁捜査一課の主任警部補・姫川玲子は、直感と行動力を武器に事件の真相に迫る……。熱気と緊張感を孕んだ描写と、魅力的なキャラクター。渾身の長編エンターテインメント。



『パラドックス13』

東野 圭吾 / 著

13時13分からの13秒間、地球は「P-13現象」に襲われるという。何が起るのか、論理的に予測不可能。その瞬間、目前に想像を絶する過酷な世界が出現した！崩壊した東京で繰り広げられる究極の人間ドラマ。



『メタボリック症候群』

小田原 雅人 / 著

専門は糖尿病、動脈硬化症、脂質異常症、高尿酸血症等（本データはこの書籍が刊行された当時に記載されていたものです）



『どうぶついろいろかくれんぼ』

いしかわ こうじ / 著

動物の王様だよ。だれかな？ たてがみのりっぱならいおんでした。がー！
いろいろな形の穴のあいたページをめくると、どうぶつがぎぎぎと現れる。楽しく遊べるしかけ絵本。



6月の図書館カレンダー

の日は、図書館がお休みです。

日	月	火	水	木	金	土
	1	2	3	4	5	6
7	8	9	10	11	12	13
14	15	16	17	18	19	20
21	22	23	24	25	26	27
28	29	30				

『サルくんとブタさん』

たどころ みなみ / 著

生まれたときから耳が聞こえないブタさん。「音ってどんなものなのかな？」そんなブタさんに、音をおしえてくれたサルくんがいました。TBSドラマ『ラブレター』から生まれた、心あたたまる絵本。

