

警 防



長崎県防災航空隊合同訓練

消 防 力 の 状 況

(イ) 消防本部・消防署

平成25年4月1日現在

区分 署所	職員数	ポンプ車	タンク車	化学車	救急車	指揮車 広報車	救助工作車	その他
計	89	6	2	3	7	6	2	4
消 防 本 部	12							2
本 署	22	1	1	1	2	1	1	2
美津島出張所	9	1			1	1		
豊玉出張所	11	1	1		1	1		
峰 出 張 所	9	1			1	1		
上 県 出 張 所	11	1		1	1	1	1	
上対馬出張所	9	1			1	1		
空 港 出 張 所	6			1				

(ロ) 消防団

平成25年4月1日現在

区分 町別	分団数	団員数		ポンプ車	小型動力 付積載車	小型動力 のみ	広報車
		定員	実員				
計	67	1,900	1,610	20	113		5
消 防 団 本 部		9	8				
巖 原	14	442	368	10	13		1
美 津 島	10	368	336	1	28		1
豊 玉	14	309	284	1	28		1
峰	7	204	165	3	14		
上 県	9	279	194	4	14		1
上 対 馬	13	289	255	3	14		1

(ハ) 消防水利・市街地等

(平成25年4月1日現在)

区分 署所別	計	消火栓		防火水槽 (m ³)				井戸	その他	10,000人以上の市街地	10,000人未満 1,000人以上の準市街地	1,000人未満のその他の地域
		公設	私設	100以上	40～100未満	20～40未満	私設					
計	1,671	1,302		3	358	2	2	4			5	117
本署	325	245			80						1	18
美津島出張所	231	182			49						1	17
豊玉出張所	297	230			67						1	37
峰出張所	405	318			86			1			1	20
上県出張所	181	139			42							13
上対馬出張所	232	188		3	34	2	2	3			1	12

(二) 署所別消防車両等

(平成25年4月1日現在)

署 所	型 式	登録番号	ポンプ	種 別	車 名	登録年月日	備 考
本 部	事務連絡車	55 て 1153			トヨタ	4.3.1	
	防災広報車	327 さ 2614			スバル	18.2.20	日本消防協会寄贈
本 署	ポンプ車 C D I 型	827 さ 76	日本エレファント	A-2	いすゞ	12.2.28	
	タンク車	827 さ 505	森 田	A-1	日 野	18.2.28	
	救急車 (高規格車)	88 た 1346			トヨタ	11.1.8	
	予備救急車 2 B 型	88 た 1156			トヨタ	8.3.12	
	指揮車	827 さ 741			トヨタ	23.12.26	
	化学車 II 型	88 た 1069	森 田	A-2	日 野	6.11.28	
	救助工作車 II 型	827 は 94			日 野	22.11.24	
	小型動力ポンプ 付積載車	80 た 71	トーハツ	B-2	三 菱	4.1.31	
	資器材搬送車	80 た 67			スズキ	5.11.27	
美津島出張所	ポンプ車 C D I 型	827 さ 341	森 田	A-2	いすゞ	15.11.25	
	救急車 (高規格車)	827 さ 217			トヨタ	14.2.25	
	広報車	880 も 68			スズキ	23.3.24	
豊玉出張所	ポンプ車 C D I 型	827 さ 158	森 田	A-2	日 野	13.3.6	
	タンク車	88 た 771	日本機械	A-1	日 野	元.9.29	
	救急車 (高規格車)	827 さ 587			ニッサン	19.11.14	
	広報車	88 ち 405			ニッサン	11.2.25	
峰出張所	ポンプ車 C D I 型	827 さ 340	森 田	A-2	いすゞ	15.11.25	
	救急車 (高規格車)	827 さ 286			ニッサン	15.1.27	
	広報車	880 も 67			スズキ	23.3.24	
上県出張所	ポンプ車 C D I 型	827 さ 157	森 田	A-2	日 野	13.3.6	
	救急車 (高規格車)	827 さ 441			トヨタ	17.3.4	
	広報車	88 ち 300			トヨタ	5.7.21	
	救助工作車	88 た 939			日 野	4.10.22	
	化学車 II 型	88 た 1138	森 田	A-2	日 野	7.12.14	
上対馬出張所	ポンプ車 C D I 型	827 さ 295	森 田	A-2	いすゞ	15.3.12	
	救急車 2 B 型	827 さ 235			トヨタ	14.3.28	山之内製薬(株)寄贈
	広報車	827 さ 30			ニッサン	11.9.27	
空港出張所	化学車 MAF125A	827 は 43	森 田	A-1	ソーシン	13.9.5	長崎県所有(委託)

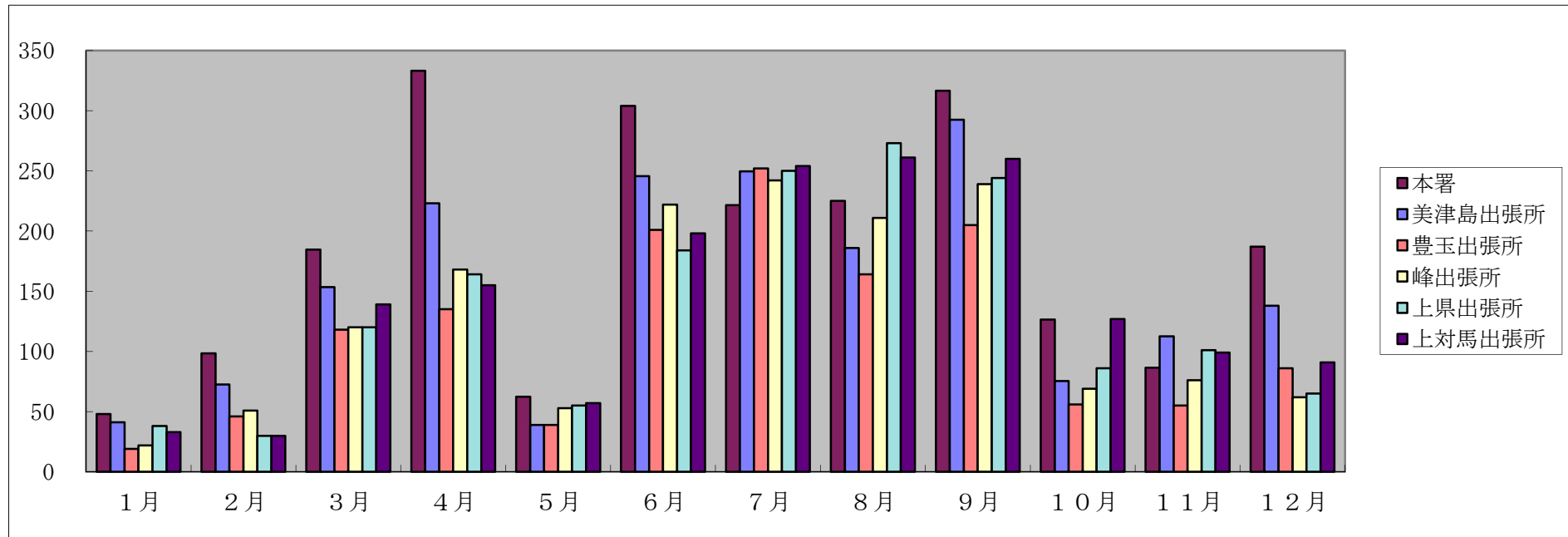
独居・寝たきり老人等調べ

(平成24年中)

区分		署所別		本	美	豊	峰	上	上
		計	署	津	玉	出	出	出	出
		計	署	島	出	張	張	張	張
		所	所	所	所	所	所	所	所
計	男	124	11	25	19	53	6	10	
	女	416	74	127	30	97	28	60	
	計	540	85	152	49	150	34	70	
独居老人	男	124	11	25	19	53	6	10	
	女	416	74	127	30	97	28	60	
	計	540	85	152	49	150	34	70	
寝たきり老人	男								
	女								
	計								

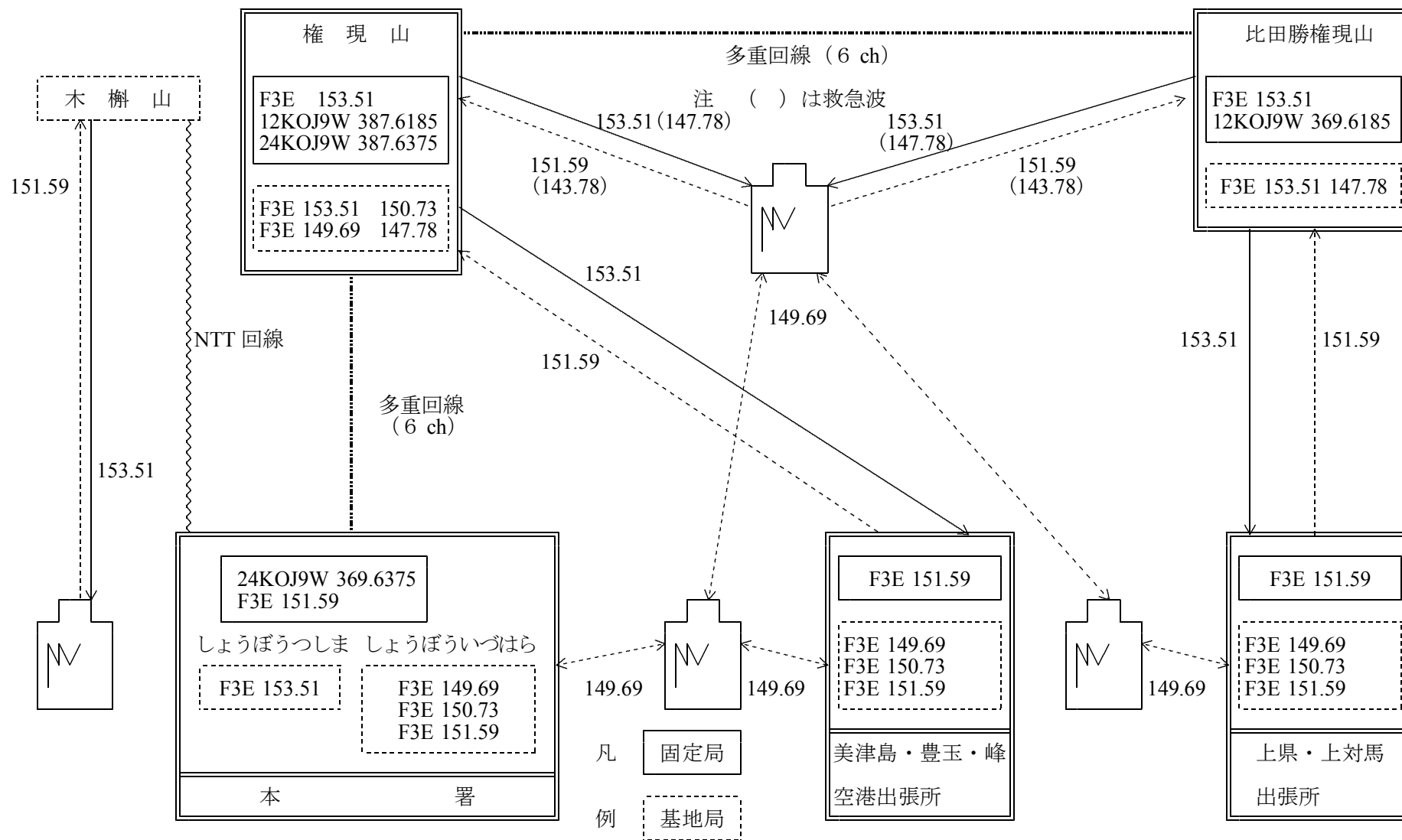
降雨量状況

(平成24年中)



区分 \ 月	合計	平均	1月	2月	3月	4月	5月	6月	7月	8月	9月	10月	11月	12月
本署	2,193.5	182.8	48.0	98.5	184.5	333.0	62.5	304.0	221.5	225.0	316.5	126.5	86.5	187.0
美津島出張所	1,828.7	152.4	41.2	72.5	153.5	223.0	39.0	245.5	249.5	186.0	292.5	75.5	112.5	138.0
豊玉出張所	1,376.0	114.7	19.0	46.0	118.0	135.0	39.0	201.0	252.0	164.0	205.0	56.0	55.0	86.0
峰出張所	1,535.0	127.9	22.0	51.0	120.0	168.0	53.0	222.0	242.0	211.0	239.0	69.0	76.0	62.0
上県出張所	1,610.0	134.2	38.0	30.0	120.0	164.0	55.0	184.0	250.0	273.0	244.0	86.0	101.0	65.0
上対馬出張所	1,704.0	142.0	33.0	30.0	139.0	155.0	57.0	198.0	254.0	261.0	260.0	127.0	99.0	91.0

消 防 無 線 系 統 図



周波数・多重 (24KOJ9W369.6375/387.6375 12KOJ9W387.6185/369.6185) ・市町村(151.59) ・救急(143.78) ・県内(149.69) ・全国(148.75/150.73/154.15)

消 防 無 線 一 覧 表

所属	呼 出 名 称	区 分	出力W	所属	呼 出 名 称	区 分	出力W
本 署	しょうぼう いづはら	固 定	5	上 県 出 張 所	しょうぼう かみあがた	固 定	10
	〃	基 地 局	〃		〃	基 地 局	〃
	〃 1～10	車 両	10		〃 1～4、9	車 両	〃
	〃 20～28・31	携 帯	5・10		〃 20～23	携 帯	5
	しょうぼう つしま	基 地 局	10	上 対 馬 出 張 所	しょうぼう かみつしま	固 定	5
しょうぼう みつしま	固 定	5	〃		基 地 局	10	
〃	基 地 局	10	〃 1～3		車 両	〃	
〃 1～3	車 両	〃	〃 20～23		携 帯	5	
美 津 島 出 張 所	〃 20～23	携 帯	5	空 港 出 張 所	しょうぼう つしまくうこう	固 定	10
	しょうぼう とよたま	固 定	10		〃	基 地 局	〃
	〃	基 地 局	〃		〃 1	車 両	〃
	〃 1～3、8	車 両	〃		〃 20～21	携 帯	5
豊 玉 出 張 所	〃 20～23	携 帯	5	中 継	しょうぼう ごんげんやま	固 定	10
	しょうぼう みね	固 定	10		〃	基 地 局	〃
	〃	基 地 局	〃		しょうぼう ひたかつごんげんやま	固 定	10
	〃 1～3	車 両	〃		〃	基 地 局	〃
峰 出 張 所	〃 20～23	携 帯	5	しょうぼう つしま	固 定	5	
	合計	89	固定局 18	基地局 10	陸上移動局 61	(車両 29	携帯 32→5w×31、10w×1)