

救 急



救急の日「一日救急隊長」

救急一目統計

(平成24年中)

+		
救急病院		
◇中対馬病院		
◇対馬いづはら病院		
◇上対馬病院	高規格救急車 5台	標準救急車 2台

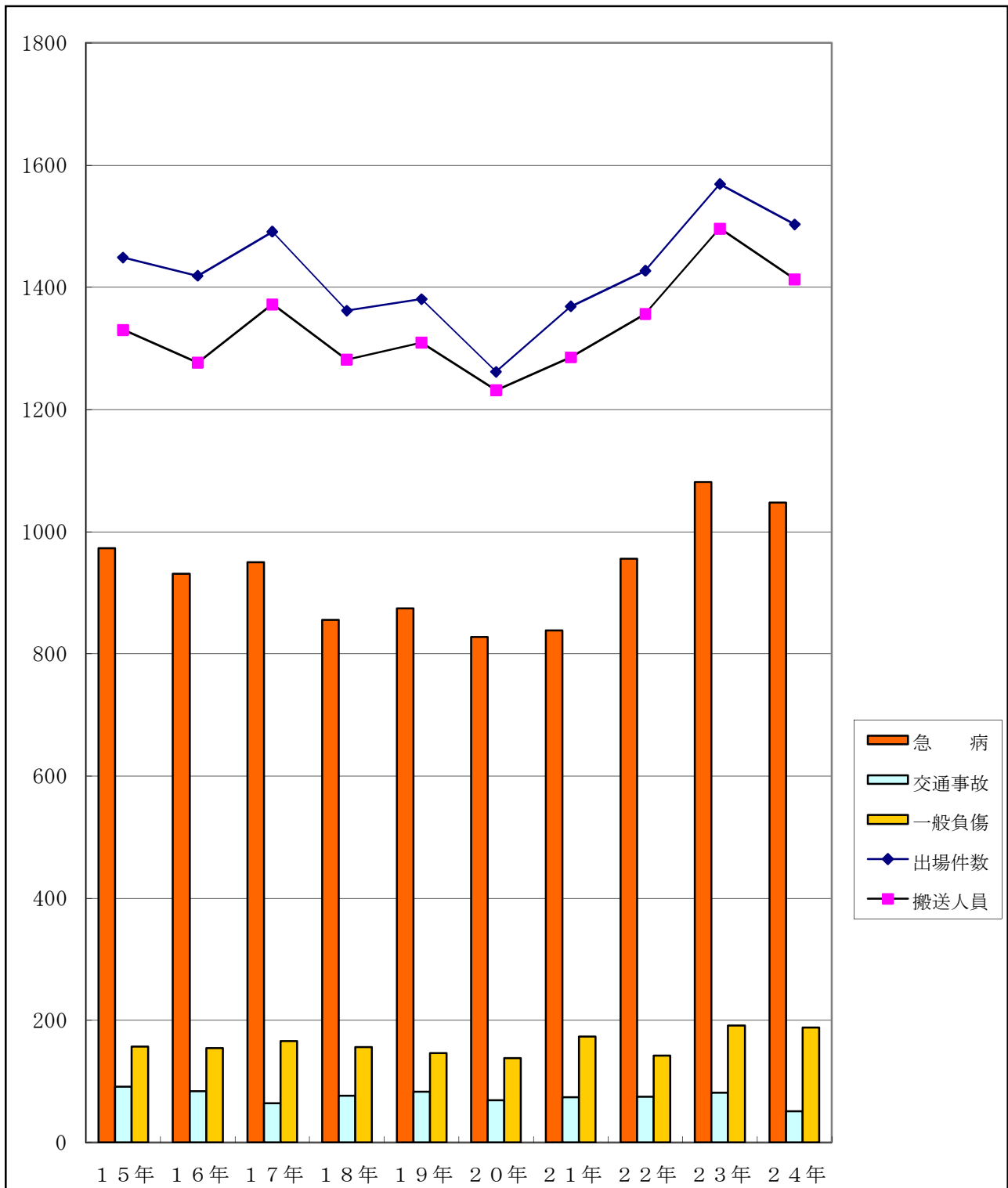
○出場 件数	1,503 件	○搬送人員	1,413 人
○搬送 件数	1,440 件	○不搬送	63 件
* 高規格救急車 (本署、美津島、豊玉、峰、上県に配備) の出場件数 1,319 件			
* 高規格救急車による搬送人員 1,249 人			
* 特定行為の実施件数 14 件			

出場件数 1503件			
急病	交通事故	一般負傷	その他
1,047件	51件	188件	217件
69.7%	3.4%	12.5%	14.4%

○救急出場の多かった		○1回の出場で	
・月は	8月 159件	・最長所要時間は	上対馬 4時間44分
・曜日は	木曜日 228件	・最長走行距離は	170 km
・時分は	8～10時 215件	・最多患者搬送は	4人
・町は	巖原町 518件		

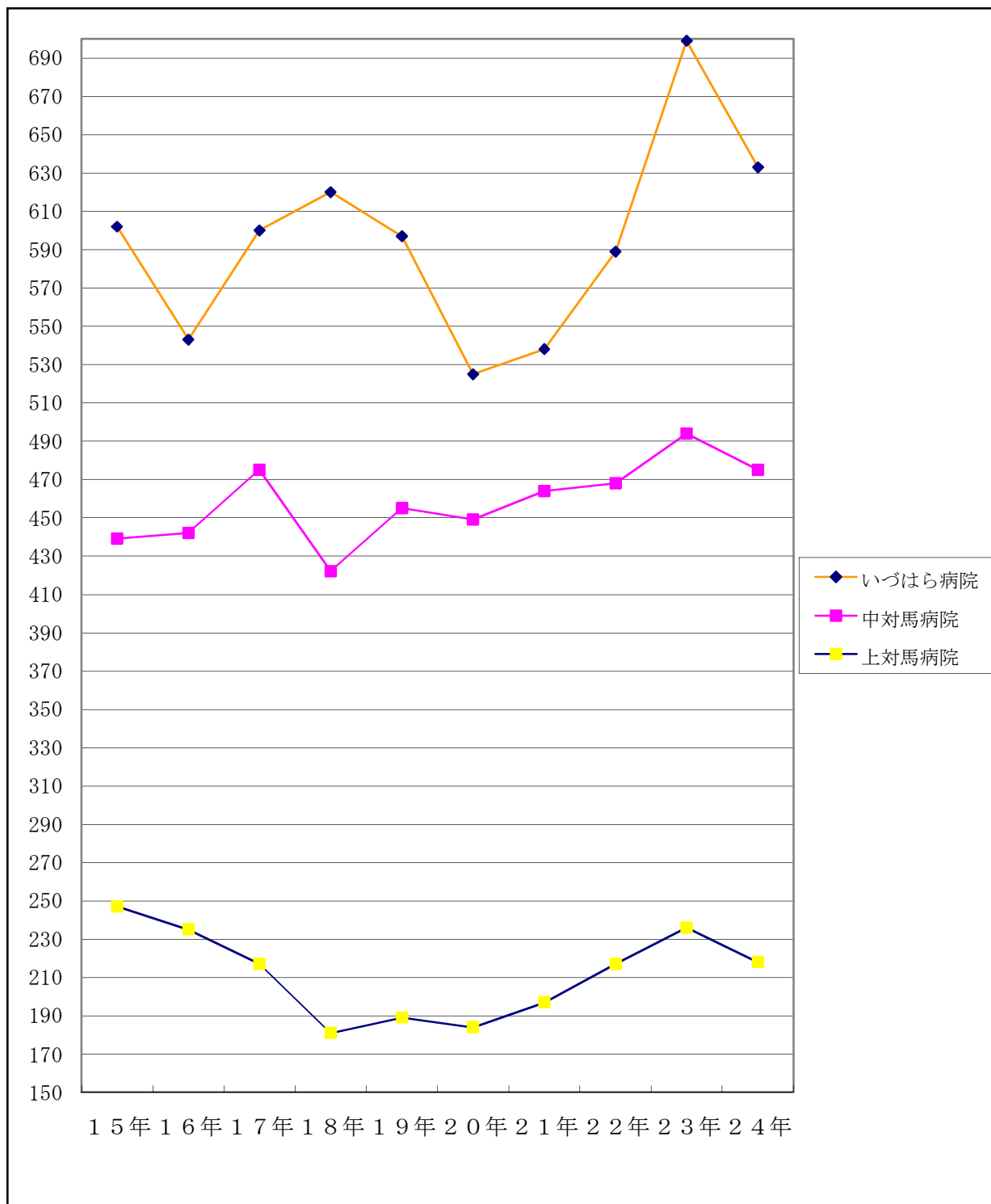
○1日当たりの平均出場件数	4.11 件	○ヘリコプター搬送	17 人
○1日当たりの平均搬送人員	3.8 人	○ドクターヘリ搬送	62 人
○1日の最多出場	13 件	○資機材等搬送	24 件
○人口1,000人当たりの出場件数	39件 (切り捨て)	○定期航路	2 人
○住民 23人 に1人の割合で搬送されている (切り捨て)		○医師搬送	3 人
○5時間50分 に1件の割合で救急隊が出場している			

過去10年間の救急活動の推移



区分 \ 年	15年	16年	17年	18年	19年	20年	21年	22年	23年	24年
出場件数	1,449	1,419	1,491	1,362	1,381	1,262	1,369	1,427	1,569	1,503
搬送人員	1,330	1,276	1,372	1,281	1,309	1,231	1,285	1,356	1,496	1,413
急病	973	931	950	855	874	827	838	955	1,081	1,047
交通事故	91	84	64	76	83	69	74	75	81	51
一般負傷	157	154	166	156	146	138	173	142	191	188

過去10年間の救急告示病院搬送の推移



病院 \ 年	15年	16年	17年	18年	19年	20年	21年	22年	23年	24年
いづはら病院	602	543	600	620	597	525	538	589	699	633
中対馬病院	439	442	475	422	455	449	464	468	494	475
上対馬病院	247	235	217	181	189	184	197	217	236	218

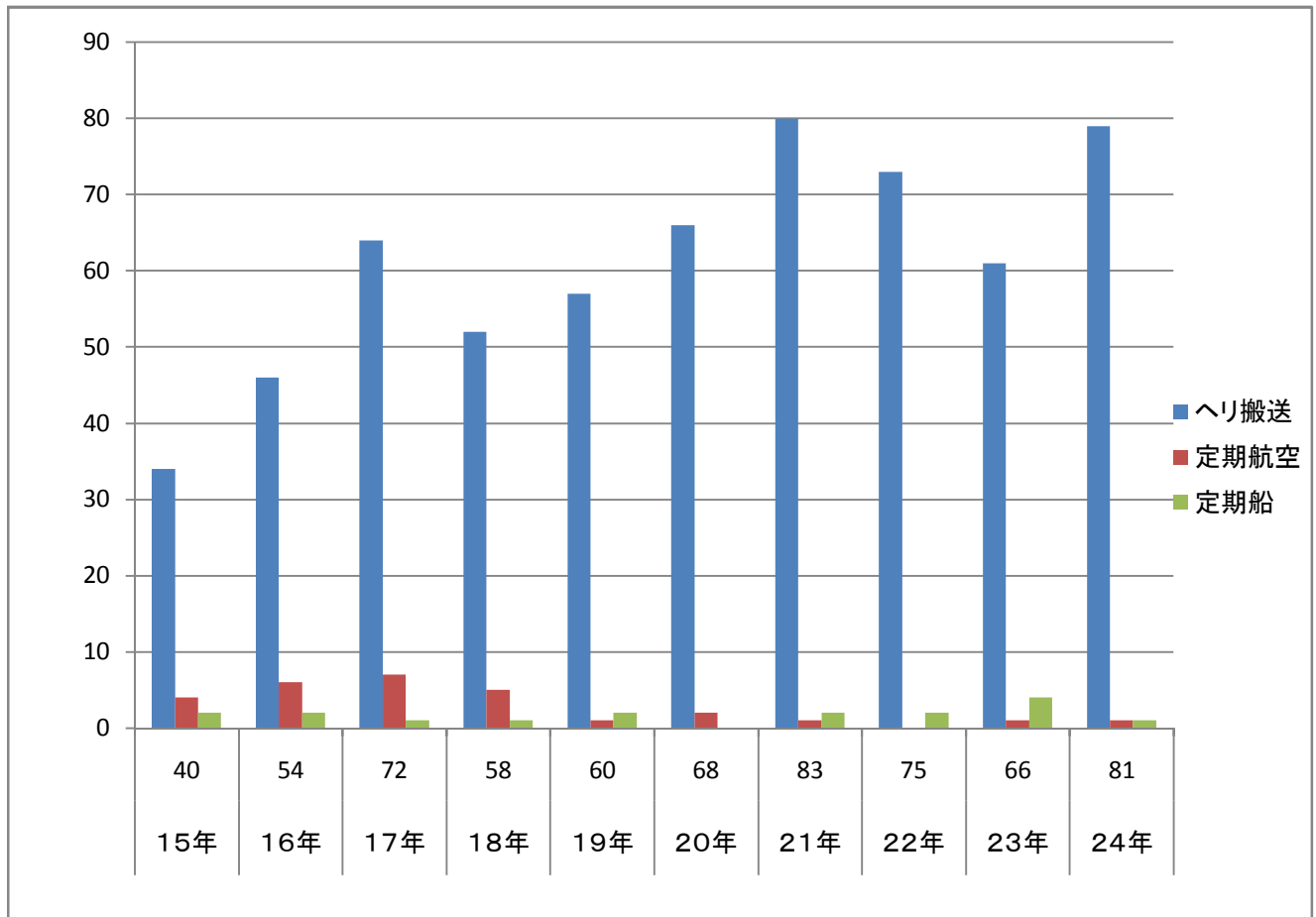
過去10年間の島外搬送の推移

1. ヘリコプター搬送診療科目別状況

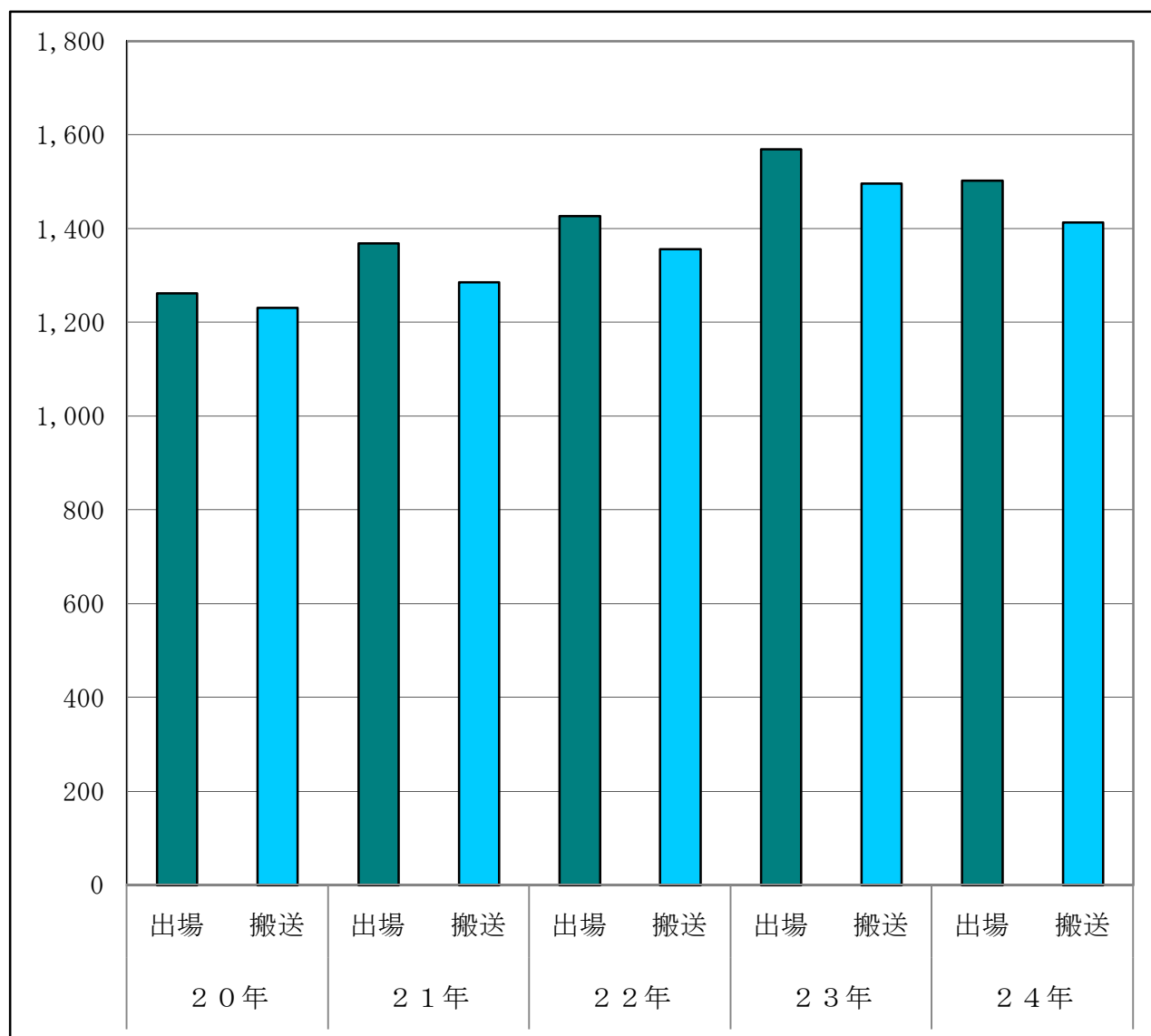
区分 \ 年	15年	16年	17年	18年	19年	20年	21年	22年	23年	24年
脳外科	18	29	40	32	29	29	39	34	24	50
内科				4	16	20	24	23	29	19
整形外科	2	1		4	2	9	8	9	5	3
新生児	2	2	1	1	3	1	2	1		
その他	12	14	23	11	7	7	7	6	3	7

2. 島外搬送機関別状況

区分 \ 年	15年	16年	17年	18年	19年	20年	21年	22年	23年	24年
計	40	54	72	58	60	68	83	75	66	81
ヘリ搬送 (うちドクターヘリ)	34	46	64	52 (1)	57 (20)	66 (34)	80 (57)	73 (33)	61 (38)	79 (62)
定期航空	4	6	7	5	1	2	1		1	1
定期船	2	2	1	1	2	0	2	2	4	1



過去5年間の事故種別救急活動の推移



種別	20年		21年		22年		23年		24年	
	出場	搬送	出場	搬送	出場	搬送	出場	搬送	出場	搬送
計	1,262	1,231	1,369	1,285	1,427	1,356	1,569	1,496	1,503	1,413
火災			2	1	2	1				
自然災害										
水難	2	2	4	3	9	8	10	4	5	2
交通事故	54	69	64	74	64	75	81	89	51	55
労働災害	11	10	8	8	10	11	9	9	9	8
運動競技	4	4	3	3	3	3	1	1	3	3
一般負傷	141	138	175	173	150	142	191	188	188	183
加害	7	7	4	4	5	5	5	4	6	6
自損行為	14	11	25	13	8	4	20	15	17	10
急病	855	827	901	838	1,004	955	1,081	1,040	1,047	996
その他	174	163	183	168	172	152	171	146	177	150

過去5年間の救急活動の推移

区分		年				
		20	21	22	23	24
対馬市	出場件数	1,262	1,369	1,427	1,569	1,503
	搬送人員	1,231	1,285	1,356	1,496	1,413

過去5年間の傷病程度別の推移

() 割合 %

程度	年	20	21	22	23	24	平均件数
							(%)
計		1,231	1,285	1,356	1,496	1,413	1,356
		(100)	(100)	(100)	(100)	(100)	(100)
死亡		45	33	45	40	41	41
		(3.7)	(2.6)	(3.3)	(2.7)	(2.9)	(3.0)
重症		217	285	219	247	226	239
		(17.6)	(22.2)	(16.2)	(16.5)	(16.0)	(17.6)
中等症		580	560	624	628	609	600
		(47.1)	(43.6)	(46.0)	(42.0)	(43.1)	(44.3)
軽症		355	381	426	553	518	447
		(28.8)	(29.6)	(31.4)	(37.0)	(36.7)	(32.9)
その他		34	26	42	28	19	30
		(2.8)	(2.0)	(3.1)	(1.9)	(1.3)	(2.2)

事故種別・月別救急状況

(平成24年中)

種別区分		計	火災	自然災害	水難	交通事故	労働災害	運動競技	一般負傷	加害	自損行為	急病	その他				不搬送
													転院	医師	資機材	その他	
計	出場件数	1,503			5	51	9	3	188	6	17	1,047	131	3	24	19	72
	搬送人員	1,413			2	55	8	3	183	6	10	996	150				
一月	出場件数	130				4			13		2	99	8		2	2	6
	搬送人員	122				4			13		1	94	10				
二月	出場件数	125					4		14	1	2	91	7		2	4	8
	搬送人員	115					3		13	1	1	86	11				
三月	出場件数	126				4			11	3	2	89	11		5	1	12
	搬送人員	109				3			8	3		83	12				
四月	出場件数	116				3			17		2	86	6			2	8
	搬送人員	108				3			16		2	79	8				
五月	出場件数	113				2			14		3	75	15		3	1	6
	搬送人員	104				3			14		1	70	16				
六月	出場件数	104				4	1		13	1	1	74	8	1		1	5
	搬送人員	97				4	1		12	1		70	9				
七月	出場件数	126			1	6		2	13			98	5			1	4
	搬送人員	122				5		2	13			96	6				
八月	出場件数	159			1	9	1		23			97	22		5	1	3
	搬送人員	157				10	1		28			95	23				
九月	出場件数	121			1	5			19	1	1	80	10		2	2	5
	搬送人員	116			1	7			17	1	1	77	12				
十月	出場件数	128				3	3		17		2	87	12	1		3	5
	搬送人員	124				5	3		16		2	83	15				
十一月	出場件数	121				6		1	18		2	78	12	1	3		4
	搬送人員	113				6		1	17		2	75	12				
十二月	出場件数	134			2	5			16			93	15		2	1	6
	搬送人員	126			1	5			16			88	16				

署所別・月別救急状況

(平成24年中)

署 所 別			本	美	豊	峰	上	上
月	区分	計	署	津島出張所	玉出張所	出張所	県出張所	対馬出張所
計	出場件数	1,503	518	276	228	243	82	156
	搬送人員	1,413	478	267	218	229	79	142
一月	出場件数	130	43	23	24	23	5	12
	搬送人員	122	40	22	22	22	4	12
二月	出場件数	125	37	19	21	22	11	15
	搬送人員	115	34	18	20	19	10	14
三月	出場件数	126	50	19	22	19	6	10
	搬送人員	109	43	16	19	19	5	7
四月	出場件数	116	35	20	19	21	7	14
	搬送人員	108	35	19	17	18	7	12
五月	出場件数	113	37	21	20	19	6	10
	搬送人員	104	31	20	20	18	6	9
六月	出場件数	104	38	18	21	15	4	8
	搬送人員	97	33	17	21	14	4	8
七月	出場件数	126	38	27	16	22	5	18
	搬送人員	122	37	27	16	20	5	17
八月	出場件数	159	48	35	25	22	11	18
	搬送人員	157	48	34	25	22	12	16
九月	出場件数	121	44	26	16	13	7	15
	搬送人員	116	40	26	16	13	7	14
十月	出場件数	128	56	20	12	18	9	13
	搬送人員	124	53	19	12	18	9	13
十一月	出場件数	121	44	23	14	25	4	11
	搬送人員	113	39	25	12	23	4	10
十二月	出場件数	134	48	25	18	24	7	12
	搬送人員	126	45	24	18	23	6	10

事故種別・署所別出場状況

(平成24年中)

事故別 署所別	合 計	火 災	自 然 災 害	水 難	交 通 事 故	労 働 災 害	運 動 競 技	一 般 負 傷	加 害	自 損 行 為	急 病	そ の 他
合 計	1,503			5	51	9	3	188	6	17	1,047	177
本 署	518			3	18	5	1	64	2	11	343	71
美津島出張所	276			2	12	1		40		6	184	31
豊玉出張所	228				6	1		31	1		181	8
峰 出 張 所	243				7	1		27	2		200	6
上 県 出 張 所	82				4	1		14			62	1
上対馬出張所	156				4		2	12	1		77	60

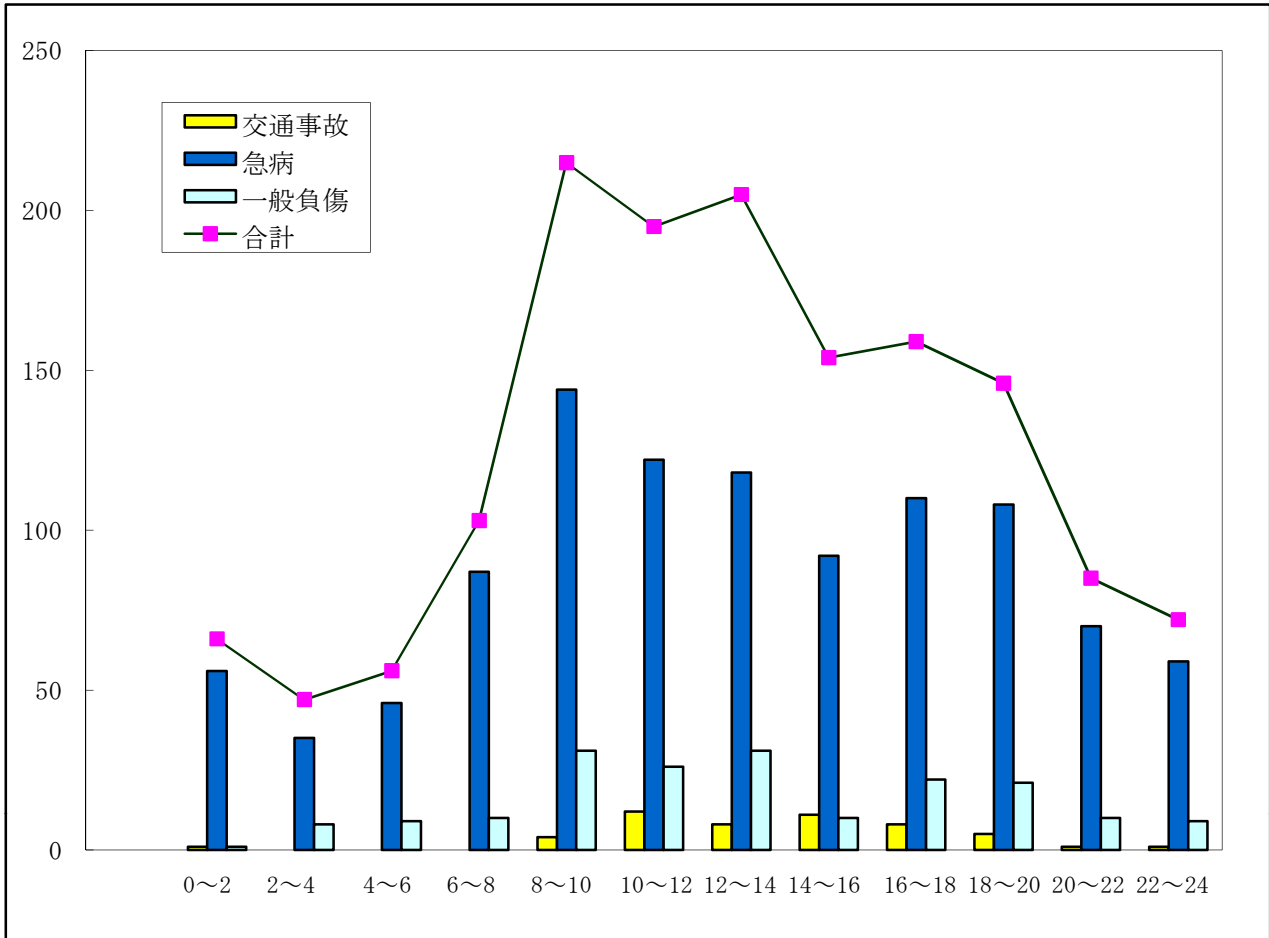
事故種別・曜日別出場状況

(平成24年中)

種別 曜日別	合計	月	火	水	木	金	土	日
合 計	1,503	216	202	224	228	212	200	221
火 災								
自 然 災 害								
水 難	5			1	2	2		
交 通 事 故	51	8	7	5	8	7	6	10
労 働 災 害	9	1	1	1		1	3	2
運 動 競 技	3					1		2
一 般 負 傷	188	27	29	29	19	31	31	22
加 害	6	2		1			2	1
自 損 行 為	17	2	4		5	2	1	3
急 病	1,047	154	128	158	152	148	144	163
そ の 他	177	22	33	29	42	20	13	18

事故種別・時間別出場状況

(平成24年中)



種別	時間別	0	2	4	6	8	10	12	14	16	18	20	22
	合計	0	2	4	6	8	10	12	14	16	18	20	22
合計	1,503	66	47	56	103	215	195	205	154	159	146	85	72
火災													
自然災害													
水難	5	2			2	1							
交通事故	51	1				4	12	8	11	8	5	1	1
労働災害	9	1			1	2	2		2	1			
運動競技	3						2			1			
一般負傷	188	1	8	9	10	31	26	31	10	22	21	10	9
加害	6	1	1			1			1				2
自損行為	17	1	1		2	3	1	1	3	1	3	1	
急病	1,047	56	35	46	87	144	122	118	92	110	108	70	59
その他	177	3	2	1	1	29	30	47	35	16	9	3	1

事故種別・傷病程度別・性別搬送状況

(平成24年中)

事故別		合	火	自	水	交	労	運	一	加	自	急	そ
程度別		計	災	然	難	通	働	動	般	害	損	病	の
				害		事	災	競	負		行		他
						故	害	技	傷		為		
合 計	男	732			2	32	6	3	86	4	4	519	76
	女	681				23	2		97	2	6	477	74
	計	1,413			2	55	8	3	183	6	10	996	150
死 亡	男	23			2						1	20	
	女	18				1			1			16	
	計	41			2	1			1		1	36	
重 症	男	124				3	4		6		1	74	36
	女	102				2			9			50	41
	計	226				5	4		15		1	124	77
中 等 症	男	316				8	1	1	26	1	1	246	32
	女	293				9			41	1	4	217	21
	計	609				17	1	1	67	2	5	463	53
軽 症	男	261				21	1	2	54	3	1	179	
	女	257				11	2		46	1	2	194	1
	計	518				32	3	2	100	4	3	373	1
そ の 他	男	8											8
	女	11											11
	計	19											19

事故種別・年齢区分別・性別搬送状況

(平成24年中)

事故種別		年齢区分									
		男	5	10	20	30	40	50	60	70	80以上
		女	9	19	29	39	49	59	69	79	以上
計		1,413	27	28	39	59	79	136	188	330	527
	1,413	732	18	16	12	24	34	96	126	173	233
		681	9	12	27	35	45	40	62	157	294
火災											
自然											
水難	2	2						1			1
交通	55	32		3	3	4	3	6	2	4	7
		23	1	4		1	1	5	5	6	
労災	8	6			1	2	1	1	1		
		2						2			
運動	3	3		1			2				
一般	183	86	2	2	1	4		10	17	24	26
		97	4		2	6	4	6	9	23	43
加害	6	4		2			2				
		2					2				
自損	10	4				1			1	2	
		6		1	1	2	2				
急病	996	518	16	6	5	11	21	65	86	127	181
		478	4	7	20	19	29	23	42	110	224
その他	150	77		2	2	2	5	13	19	16	18
		73			4	7	7	4	6	18	27

署所別・医療機関等別搬送状況

(平成24年中)

署所別 医療機関等別		合 計		本	美	豊	峰	上	上
				署	津	玉	出	県	対
				島	出	出	張	出	馬
				所	張	張	所	張	所
					所	所		所	
合 計	計	1,413	478	267	218	229	79	142	
	割合 (%)	(100)	(100)	(100)	(100)	(100)	(100)	(100)	
救急告示病院	いづはら病院	計	633	420	73	49	66	1	24
		割合 (%)	(44.8)	(87.9)	(27.3)	(22.5)	(28.8)	(1.3)	(16.9)
	中対馬病院	計	475	12	182	164	112	3	2
		割合 (%)	(33.6)	(2.5)	(68.2)	(75.2)	(48.9)	(3.8)	(1.4)
	上対馬病院	計	218		1		50	74	93
		割合 (%)	(15.4)		(0.4)		(21.8)	(93.7)	(65.5)
その他の医療機関	豊玉診療所	計	6			5	1		
		割合 (%)	(0.4)			(2.3)	0.4%		
	豆酸診療所	計							
		割合 (%)							
	仁田診療所	計							
		割合 (%)							
ドクターヘリ	計	62	34	9			1	18	
	割合 (%)	(4.4)	(7.1)	(3.4)			(1.3)	(12.7)	
その他	ヘリコプター	計	17	12	2				3
		割合 (%)	(1.2)	(2.5)	(0.7)				(2.1)
	そ の 他	計	2						2
		割合 (%)	(0.1)						(1.4)

医療機関等への収容所要時間別搬送状況

(平成24年中)

時間別 事故別	合 計	10分	10分	20分	30分	60分	120分
		未満	～ 20分	～ 30分	～ 60分	～ 120分	以上
合 計	1,413	18	332	302	502	253	6
急 病	996	14	229	204	377	172	0
交 通 事 故	55	1	20	8	17	9	0
一 般 負 傷	183	1	44	36	65	33	4
そ の 他	179	2	39	54	43	39	2

病院等の要請による救急出場件数及び搬送人員

(平成24年中)

区 分	要 請 区 分	出 場 件 数	搬 送 人 員
病院等の要請により他の病院へ搬送したもの	CT等の検査のため	13	13
	その他の検査のため	19	19
	入 院 の た め	21	21
	手 術 の た め	13	13
	そ の 他	2	2
上記以外で病院等の要請により搬送したもの	空 港 ま で 搬 送	1	1
	海自・ドクターヘリ 搬 送	79	79
	連 絡 船 ま で 搬 送	1	1
	そ の 他	0	0
医師の要請により搬送したもの			
合 計		149	149

救急隊による応急処置状況

(平成24年中)

傷病程度	各 合 計			応 急 処 置 区 分														
	傷病程度別数	応急処置人員	応急処置件数	止血	固定	人工呼吸	胸骨圧迫	心肺蘇生	酸素吸入	気道確保(挿管等)	輸液・薬剤	被覆	除細動	その他	血圧測定	聴診器による	酸素飽和濃度	心電図
合 計	1,413	1,380	3,572	31	90	7	45	450	11	1	10	2	246	1,200	112	1,146	221	
死 亡	41	40	125		1	2	34	28	8	1		2		6	7	8	28	
重 症	226	218	602	3	18	3	11	131	3				22	177	18	156	60	
中 等 症	609	604	1,606	11	32	1		212					135	568	54	511	82	
軽 症	518	506	1,220	17	39			74			10		89	440	33	467	51	
そ の 他	19	12	19			1		5						9		4		

覚 知 別 出 場 状 況

(平成24年中)

覚知別	月別												
	合計	1月	2月	3月	4月	5月	6月	7月	8月	9月	10月	11月	12月
合 計	1,503	130	125	126	116	113	104	126	159	121	128	121	134
119番	1,074	99	88	86	93	77	75	102	110	86	80	85	93
加入電話	368	26	28	37	20	30	23	18	44	32	41	33	36
自己覚知	1							1					
駆け付け	54	4	9	3	3	5	5	4	4	3	6	3	5
消防無線	1								1				
そ の 他	5	1				1	1	1			1		

過去5年間の月別普通救命講習受講者数

(平成24年中)

年 \ 月	合計	1月	2月	3月	4月	5月	6月	7月	8月	9月	10月	11月	12月
合計	2,558	141	343	36	1	136	350	601	108	124	390	127	201
平成20年	396	26	50				6	126		35	45	22	86
平成21年	432	23	67	3		38	2	114	47	60	26	29	23
平成22年	896	76	85	15	1	37	86	270	26	8	254		38
平成23年	309	16	98	15			69	52		7	7	20	25
平成24年	525		43	3		61	187	39	35	14	58	56	29

町別・月別普通救命講習受講者数

(平成24年中)

町 \ 月	合計	1月	2月	3月	4月	5月	6月	7月	8月	9月	10月	11月	12月
合計	525	0	43	3	0	61	187	39	35	14	58	56	29
巖原町	176		40	2			64	39	31				
美津島町	63					38	25						
豊玉町	90			1			2		4			54	29
峰町	81					23	56					2	
上県町	10		3							7			
上対馬町	105						40			7	58		
その他	0												