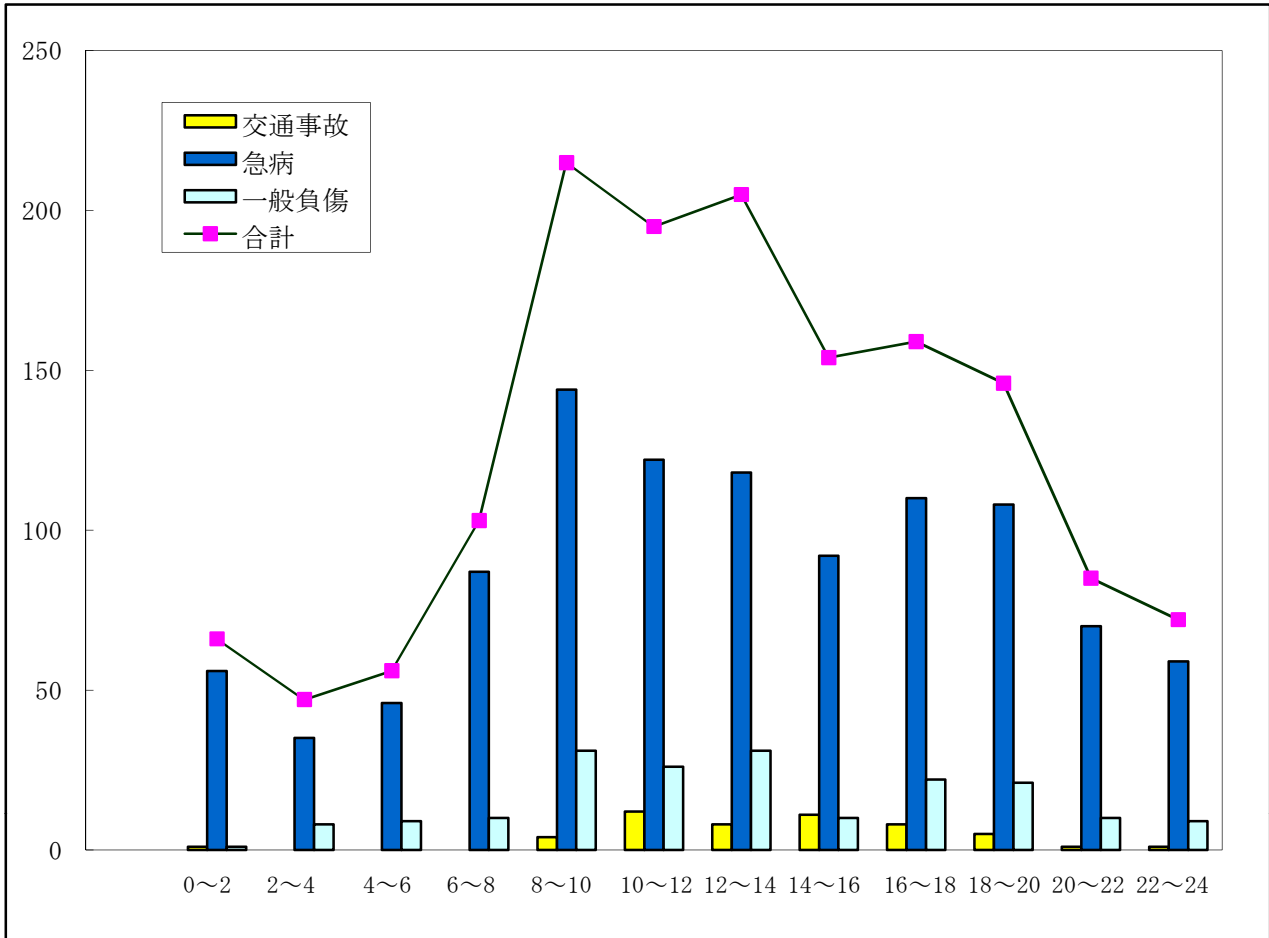


事故種別・時間別出場状況

(平成24年中)



種別	時間別	0	2	4	6	8	10	12	14	16	18	20	22
	合計	5	4	6	8	10	12	14	16	18	20	22	24
合計	1,503	66	47	56	103	215	195	205	154	159	146	85	72
火災													
自然災害													
水難	5	2			2	1							
交通事故	51	1				4	12	8	11	8	5	1	1
労働災害	9	1			1	2	2		2	1			
運動競技	3						2			1			
一般負傷	188	1	8	9	10	31	26	31	10	22	21	10	9
加害	6	1	1			1			1				2
自損行為	17	1	1		2	3	1	1	3	1	3	1	
急病	1,047	56	35	46	87	144	122	118	92	110	108	70	59
その他	177	3	2	1	1	29	30	47	35	16	9	3	1