

# 救 急



救急普及広報車による救急法指導



# 救急一目統計

(平成25年中)



○出場 件数	1,544 件	○搬送人員	1,467 人
○搬送 件数	1,475 件	○不搬送	69 件
* 高規格救急車 (本署、美津島、豊玉、峰、上県に配備) の出場件数		1,379 件	
* 高規格救急車による搬送人員		1,309 人	
* 特定行為の実施件数		8 件	

出場件数 1,544件			
急病	交通事故	一般負傷	その他
1,047件	68件	179件	250件
67.8%	4.4%	11.6%	16.2%

○救急出場の多かった		○1回の出場で	
・月は	7月 157件	・最長所要時間は	上対馬 4時間58分
・曜日は	月曜日 238件	・最長走行距離は	176 km
・時分は	8~10時 216件	・最多患者搬送は	3人
・町は	巖原町 503件		

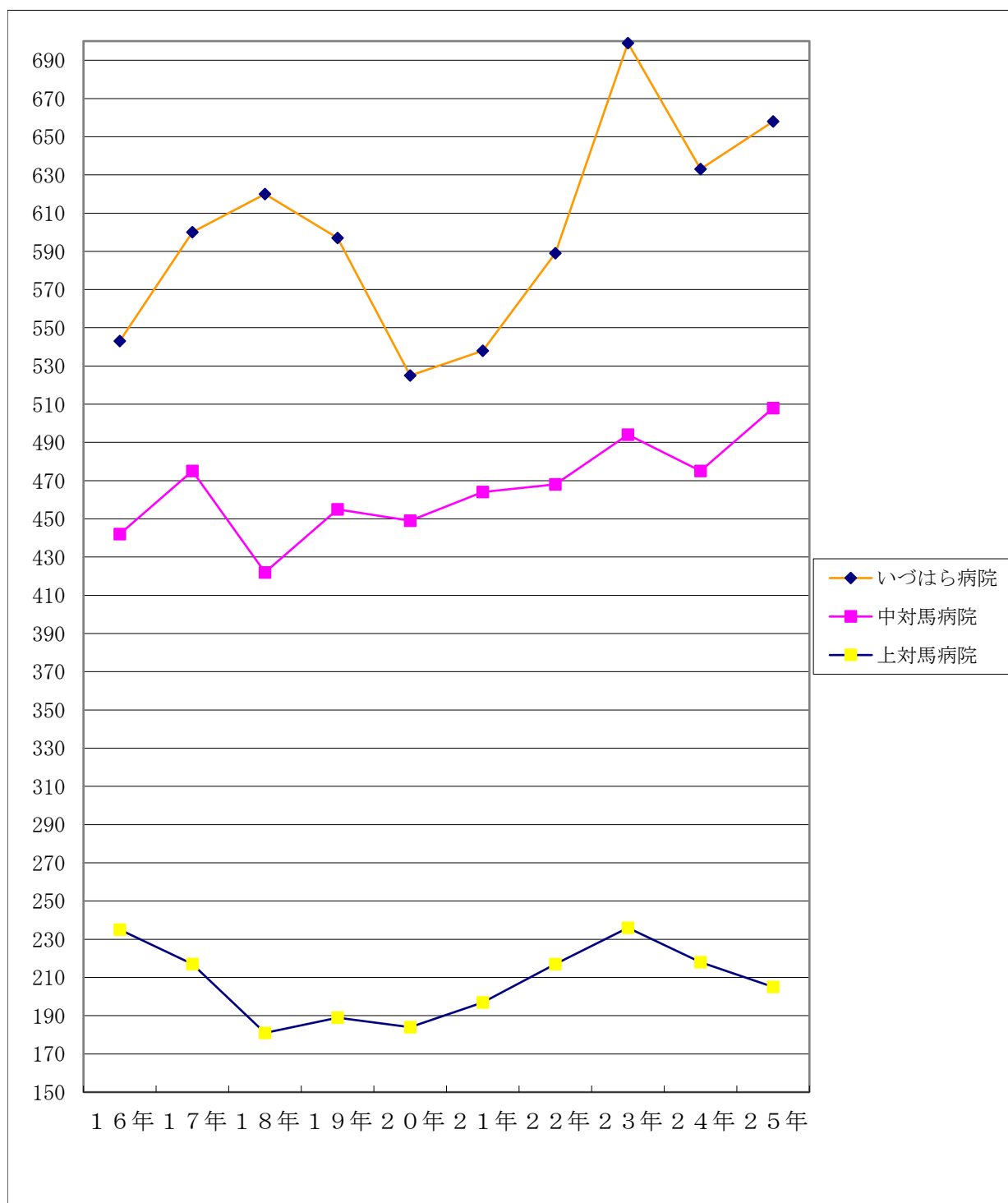
○1日当たりの平均出場件数	4.23 件	○ヘリコプター搬送	21 人
○1日当たりの平均搬送人員	4.02 人	○ドクターヘリ搬送	73 人
○1日の最多出場	11 件	○資機材等搬送	27 人
○人口1,000人当たりの出場件数	45件 (切り捨て)	○定期航路	1 人
○住民 23人 に1人の割合で搬送されている (切り捨て)		○医師搬送	1 人
○5時間59分 に1件の割合で救急隊が出場している			

## 過去10年間の救急活動の推移



区分 \ 年	16年	17年	18年	19年	20年	21年	22年	23年	24年	25年
出場件数	1,419	1,491	1,362	1,381	1,262	1,369	1,427	1,569	1,503	1,544
搬送人員	1,276	1,372	1,281	1,309	1,231	1,285	1,356	1,496	1,413	1,467
急病	931	950	855	874	827	838	955	1,081	1,047	1,047
交通事故	84	64	76	83	69	74	75	81	51	68
一般負傷	154	166	156	146	138	173	142	191	188	179

## 過去10年間の救急告示病院搬送の推移



病院 \ 年	16年	17年	18年	19年	20年	21年	22年	23年	24年	25年
いづはら病院	543	600	620	597	525	538	589	699	633	658
中対馬病院	442	475	422	455	449	464	468	494	475	508
上対馬病院	235	217	181	189	184	197	217	236	218	205

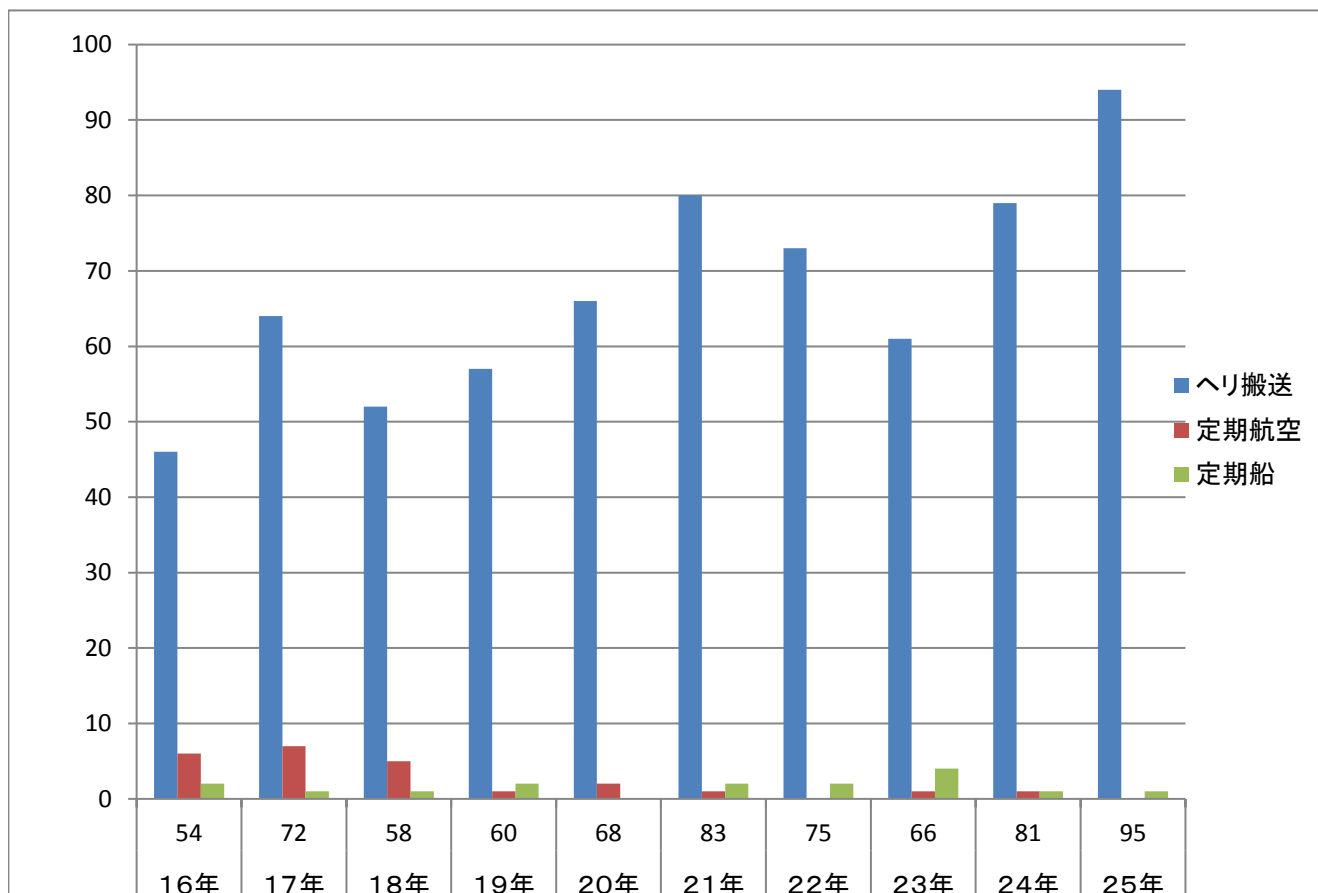
## 過去10年間の島外搬送の推移

### 1. ヘリコプター搬送診療科目別状況

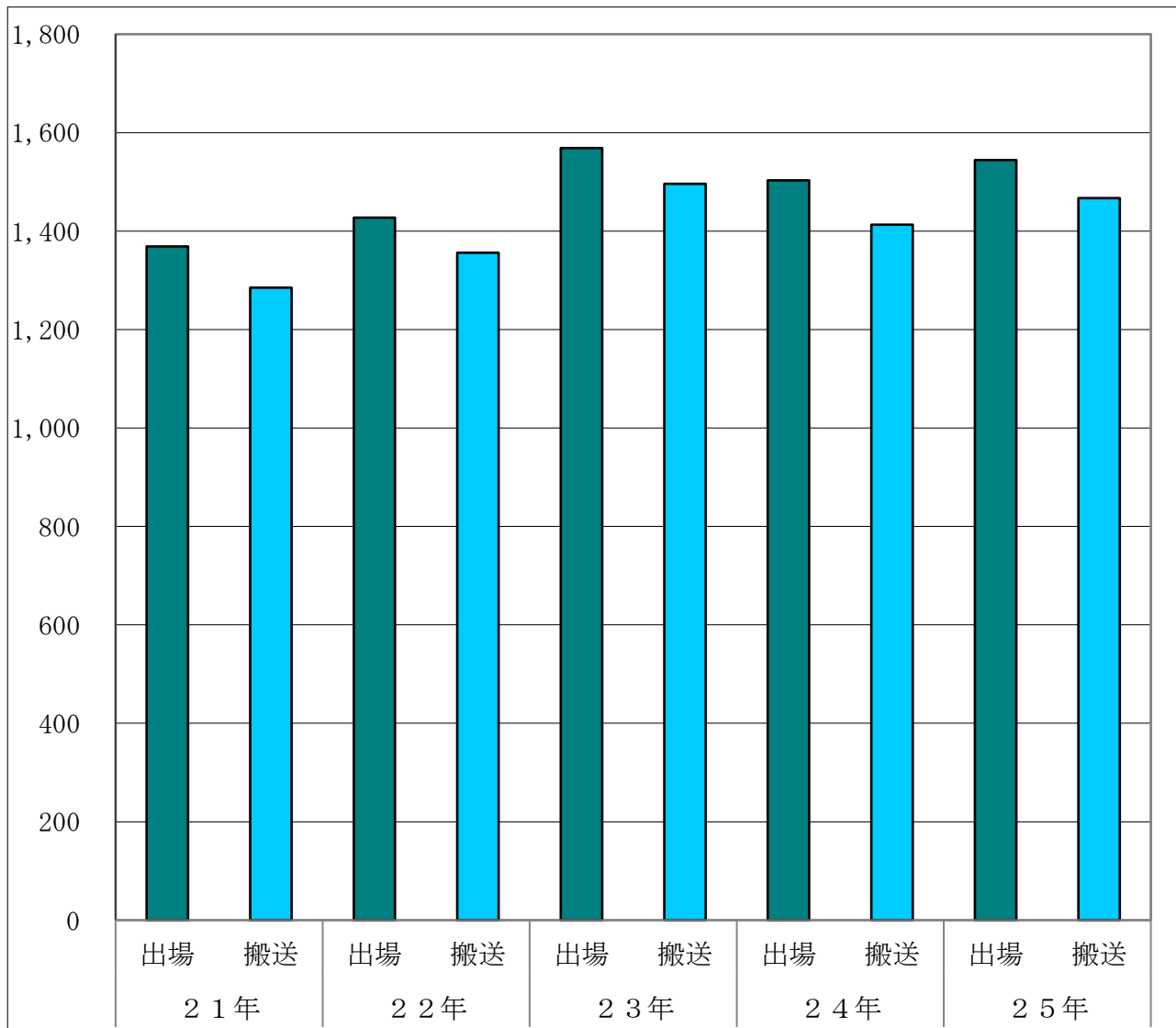
区分 \ 年	16年	17年	18年	19年	20年	21年	22年	23年	24年	25年
脳外科	29	40	32	29	29	39	34	24	50	34
内科			4	16	20	24	23	29	19	48
整形外科	1		4	2	9	8	9	5	3	5
新生児	2	1	1	3	1	2	1			1
その他	14	23	11	7	7	7	6	3	7	6

### 2. 島外搬送機関別状況

区分 \ 年計	16年	17年	18年	19年	20年	21年	22年	23年	24年	25年
ヘリ搬送 (うちドクターヘリ)	46	64	52 (1)	57 (20)	66 (34)	80 (57)	73 (33)	61 (38)	79 (62)	94 (73)
定期航空	6	7	5	1	2	1		1	1	
定期船	2	1	1	2	0	2	2	4	1	1



## 過去5年間の事故種別救急活動の推移



種別	21年		22年		23年		24年		25年	
	出場	搬送	出場	搬送	出場	搬送	出場	搬送	出場	搬送
計	1,369	1,285	1,427	1,356	1,569	1,496	1,503	1,413	1,544	1,467
火災	2	1	2	1					2	1
自然災害										
水難	4	3	9	8	10	4	5	2	8	7
交通事故	64	74	64	75	81	89	51	55	68	73
労働災害	8	8	10	11	9	9	9	8	8	8
運動競技	3	3	3	3	1	1	3	3	6	6
一般負傷	175	173	150	142	191	188	188	183	179	175
加害	4	4	5	5	5	4	6	6	1	1
自損行為	25	13	8	4	20	15	17	10	12	7
急病	901	838	1,004	955	1,081	1,040	1,047	996	1,047	1,004
その他	183	168	172	152	171	146	177	150	213	185

## 過去5年間の救急活動の推移

区分		年	21	22	23	24	25
対馬市	出場件数		1,369	1,427	1,569	1,503	1,544
	搬送人員		1,285	1,356	1,496	1,413	1,467

## 過去5年間の傷病程度別の推移

( ) 割合 %

程度	年	21	22	23	24	25	平均件数 (%)
計		1,285	1,356	1,496	1,413	1,467	1,403
		(100)	(100)	(100)	(100)	(100)	(100)
死亡		33	45	40	41	35	39
		(2.6)	(3.3)	(2.7)	(2.9)	(2.4)	(2.8)
重症		285	219	247	226	232	242
		(22.2)	(16.2)	(16.5)	(16.0)	(15.8)	(17.2)
中等症		560	624	628	609	612	607
		(43.6)	(46.0)	(42.0)	(43.1)	(41.7)	(43.2)
軽症		381	426	553	518	566	489
		(29.6)	(31.4)	(37.0)	(36.7)	(38.6)	(34.8)
その他		26	42	28	19	22	27
		(2.0)	(3.1)	(1.9)	(1.3)	(1.5)	(2.0)



## 事故種別・月別救急状況

(平成25年中)

種別区分	計	火災	自然災害	水難	交通事故	労働災害	運動競技	一般負傷	加害	自損行為	急病	その他				不搬送	
												転院	医師	資機材	その他		
計	出場件数	1,544	2		8	68	8	6	179	1	12	1,047	163	1	27	22	69
	搬送人員	1,467	1		7	73	8	6	175	1	7	1,004	185				
一月	出場件数	145				4	2		13		1	101	15		7	2	3
	搬送人員	135				3	2		13		1	99	17				
二月	出場件数	128			1	2	1		9			96	14	1	1	3	6
	搬送人員	121				2	1		8			93	17				
三月	出場件数	108				8			17	1	3	67	7		4	1	4
	搬送人員	103				11			16	1	2	65	8				
四月	出場件数	116			1	2		1	16		2	74	14		3	3	7
	搬送人員	107			1	3		1	16		1	68	17				
五月	出場件数	109			1	5		1	10		1	78	10		1	2	7
	搬送人員	102			1	4		1	10		1	73	12				
六月	出場件数	101				11			15			63	10		1	1	5
	搬送人員	97				11			15			60	11				
七月	出場件数	157			1	5	1	3	15			109	21			2	6
	搬送人員	154			1	7	1	3	15			104	23				
八月	出場件数	147			3	7			14			104	15		2	2	6
	搬送人員	141			3	6			14			101	17				
九月	出場件数	136	1		1	4	1	1	19		1	89	17			2	5
	搬送人員	133			1	6	1	1	19			86	19				
十月	出場件数	143				6			20		1	91	21		2	2	3
	搬送人員	141				6			20		1	91	23				
十一月	出場件数	118	1			7			14		2	83	10		1		8
	搬送人員	110	1			6			13		1	79	10				
十二月	出場件数	136				7	3		17		1	92	9		5	2	9
	搬送人員	123				8	3		16			85	11				

## 署所別・月別救急状況

(平成25年中)

署 所 別			本	美	豊	峰	上	上
月	区分	計	署	津島出張所	玉出張所	出張所	県出張所	対馬出張所
計	出場件数	1,544	509	288	242	241	99	165
	搬送人員	1,467	475	284	228	229	93	158
一月	出場件数	145	42	13	22	30	12	26
	搬送人員	135	37	13	21	28	12	24
二月	出場件数	128	42	21	20	24	12	9
	搬送人員	121	41	20	19	24	9	8
三月	出場件数	108	38	22	18	15	7	8
	搬送人員	103	35	24	16	14	6	8
四月	出場件数	116	44	23	17	17	5	10
	搬送人員	107	41	23	15	15	5	8
五月	出場件数	109	27	22	19	12	9	20
	搬送人員	102	25	19	19	12	9	18
六月	出場件数	101	39	17	17	19	4	5
	搬送人員	97	36	17	16	19	4	5
七月	出場件数	157	51	34	26	20	11	15
	搬送人員	154	51	34	25	19	10	15
八月	出場件数	147	43	26	24	26	9	19
	搬送人員	141	40	26	23	24	9	19
九月	出場件数	136	43	35	23	18	5	12
	搬送人員	133	40	36	22	18	5	12
十月	出場件数	143	56	23	18	19	14	13
	搬送人員	141	54	24	18	18	14	13
十一月	出場件数	118	41	25	17	17	5	13
	搬送人員	110	39	22	15	16	5	13
十二月	出場件数	136	43	27	21	24	6	15
	搬送人員	123	36	26	19	22	5	15

## 事故種別・署所別出場状況

(平成25年中)

事故別 署所別	合 計	火 災	自 然 災 害	水 難	交 通 事 故	労 働 災 害	運 動 競 技	一 般 負 傷	加 害	自 損 行 為	急 病	そ の 他
合 計	1,544	2		8	68	8	6	179	1	12	1,047	213
本 署	509	1		3	23	1	3	68		9	319	82
美津島出張所	288	1		3	17	4		30			190	43
豊玉出張所	242			2	9		1	27		1	185	17
峰 出 張 所	241				9	2	1	28	1	2	197	1
上 県 出 張 所	99				4			14			79	2
上対馬出張所	165				6	1	1	12			77	68

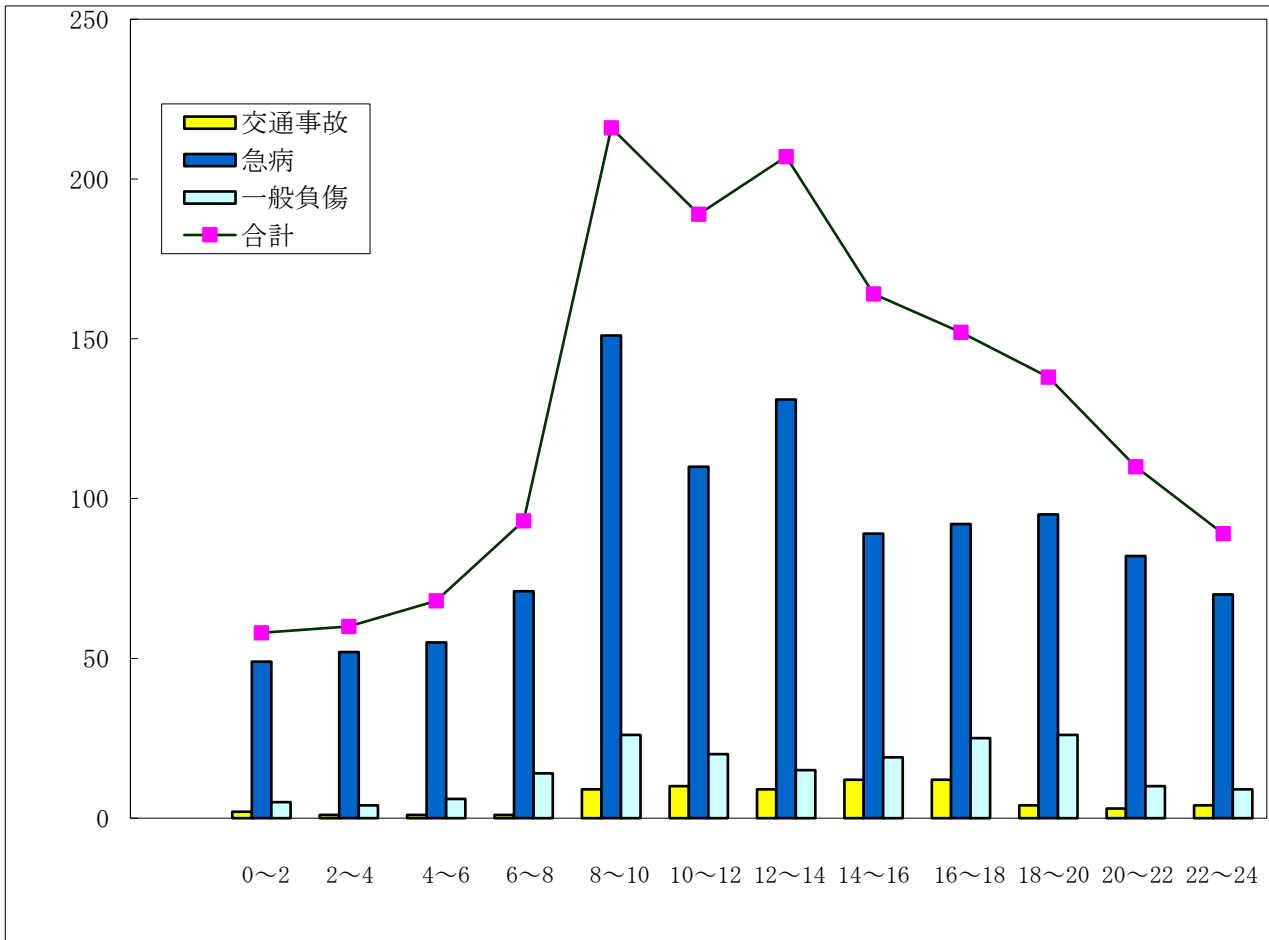
## 事故種別・曜日別出場状況

(平成25年中)

種別 曜日別	合計	月	火	水	木	金	土	日
合 計	1,544	238	233	201	212	227	223	210
火 災	2	1				1		
自 然 災 害								
水 難	8	1		2	2	1		2
交 通 事 故	68	16	10	4	10	6	14	8
労 働 災 害	8		2		1	2		3
運 動 競 技	6	1		1				4
一 般 負 傷	179	25	28	18	27	21	36	24
加 害	1							1
自 損 行 為	12	5			2	4		1
急 病	1,047	155	150	146	142	152	149	153
そ の 他	213	34	43	30	28	40	24	14

# 事故種別・時間別出場状況

(平成25年中)



種別 \ 時間別	合計	0	2	4	6	8	10	12	14	16	18	20	22
		58	60	68	93	216	189	207	164	152	138	110	89
合計	1,544	58	60	68	93	216	189	207	164	152	138	110	89
火災	2				1							1	
自然災害	0												
水難	8				2		1	2	1	1		1	
交通事故	68	2	1	1	1	9	10	9	12	12	4	3	4
労働災害	8			1			3	2	1		1		
運動競技	6							1	2	1	1	1	
一般負傷	179	5	4	6	14	26	20	15	19	25	26	10	9
加害	1			1									
自損行為	12	1		1		1	2		2	1	1	2	1
急病	1,047	49	52	55	71	151	110	131	89	92	95	82	70
その他	213	1	3	3	4	29	43	47	38	20	10	10	5

# 事故種別・傷病程度別・性別搬送状況

(平成25年中)

事故別 程度別		合 計	火 災	自 然 災 害	水 難	交 通 事 故	労 働 災 害	運 動 競 技	一 般 負 傷	加 害	自 損 行 為	急 病	そ の 他
合 計	男	765	1		5	43	8	4	92	1	1	512	98
	女	702			2	30		2	83		6	492	87
	計	1,467	1		7	73	8	6	175	1	7	1,004	185
死 亡	男	21			4	1			3			13	
	女	14			2							12	
	計	35			6	1			3			25	
重 症	男	129				3	3		11			64	48
	女	103				3			16		1	45	38
	計	232				6	3		27		1	109	86
中 等 症	男	315				15	3		30			229	38
	女	297				5		1	30		3	221	37
	計	612				20	3	1	60		3	450	75
軽 症	男	289	1		1	24	2	4	48	1	1	206	1
	女	277				22		1	37		2	214	1
	計	566	1		1	46	2	5	85	1	3	420	2
そ の 他	男	11											11
	女	11											11
	計	22											22

## 事故種別・年齢区分別・性別搬送状況

(平成25年中)

事故種別		年齢区分		男	5	10	20	30	40	50	60	70	80
		女	9	19	29	39	49	59	69	79	以上		
計	1,467		1,467	32	28	34	51	67	155	170	346	584	
			765	22	15	12	26	40	105	103	203	239	
			702	10	13	22	25	27	50	67	143	345	
火災	1		1						1				
自然													
水難	7		5			1	1		2		1		
			2					1		1			
交通	73		43	2	6	5	2	6	4	8	4	6	
			30		2	5	1	3	2	5	4	8	
労災	8		8			1		3	2	2			
運動	6		4			1		2	1				
			2	1	1								
一般	175		92	4	1	1	2	6	13	13	28	24	
			83	1	1			3	5	8	21	44	
加害	1		1			1							
自損	7		1						1				
			6			4			1			1	
急病	1,004		512	15	7	3	16	15	73	62	141	180	
			492	5	7	8	16	16	39	46	103	252	
その他	185		98	1	1		5	7	10	16	30	28	
			87	3	2	5	8	5	2	8	14	40	

## 署所別・医療機関等別搬送状況

(平成25年中)

署所別 医療機関等別		合 計		本	美	豊	峰	上	上
		計		署	津	玉	出	県	対
合 計		計	1,467	475	284	228	229	93	158
		割合 (%)	(100)	(100)	(100)	(100)	(100)	(100)	(100)
救急告示病院	いづはら病院	計	658	408	80	61	70	4	35
		割合 (%)	(44.9)	(85.9)	(28.2)	(26.8)	(30.6)	(4.3)	(22.2)
	中対馬病院	計	508	19	185	166	131	3	4
		割合 (%)	(34.6)	(4.0)	(65.1)	(72.8)	(57.2)	(3.2)	(2.5)
	上対馬病院	計	205	1			27	86	91
		割合 (%)	(14.0)	(0.2)			(11.8)	(92.5)	(57.6)
その他の医療機関	豊玉診療所	計	1			1			
		割合 (%)	(0.1)			(0.4)			
	豆酸診療所	計							
		割合 (%)							
	仁田診療所	計							
		割合 (%)							
	ドクターヘリ	計	73	30	16		1		26
		割合 (%)	(5.0)	(6.3)	(5.6)		(0.4)		(16.5)
その他	ヘリコプター	計	21	16	3				2
		割合 (%)	(1.4)	(3.4)	(1.1)				(1.3)
	その他	計	1	1					
		割合 (%)	(0.1)	(0.2)					

## 医療機関等への収容所要時間別搬送状況

(平成25年中)

事故別	時間別 合 計	10分	10分	20分	30分	60分	120分
		未満	～ 20分	～ 30分	～ 60分	～ 120分	以上
合 計	1,467	20	325	293	527	293	9
急 病	1,004	11	233	190	379	190	1
交 通 事 故	73		17	10	30	16	
一 般 負 傷	175	6	33	32	57	46	1
そ の 他	215	3	42	61	61	41	7

## 病院等の要請による救急出場件数及び搬送人員

(平成25年中)

区 分	要 請 区 分	出 場 件 数	搬 送 人 員
病院等の要請により他の病院へ搬送したもの（転院搬送）	CT等の検査のため	16	16
	その他の検査のため	28	28
	入 院 の た め	33	33
	手 術 の た め	3	3
	そ の 他	10	10
上記以外で病院等の要請により搬送したもの	空 港 ま で 搬 送	0	0
	海自・ドクターヘリ搬送	94	94
	連絡船まで搬送	1	1
	そ の 他	0	0
合 計		185	185



## 救急隊による応急処置状況

(平成25年中)

傷病程度	各 合 計			応 急 処 置 区 分														
	傷病程度別数	応急処置人員	応急処置件数	止血	固定	人工呼吸	胸骨圧迫	心肺蘇生	酸素吸入	管挿(気管確保等)	気道確保(気)	輸液・薬剤	被覆	除細動	その他	血圧測定	聴診器による	酸素飽和濃度
合 計	1,467	1,453	4,028	30	112	10	39	449	4	2	12	2	299	1,286	103	1,403	277	
死 亡	35	35	121			3	28	26	3	2	1	1	1	7	2	19	28	
重 症	232	226	685	4	20	6	11	122	1		1	1	33	185	19	215	67	
中 等 症	612	609	1,739	8	41			213			4		144	576	52	599	102	
軽 症	566	561	1,426	18	51			79			6		120	499	30	548	75	
そ の 他	22	22	57			1		9					1	19		22	5	

## 覚 知 別 出 場 状 況

(平成25年中)

月別 覚知別	合計	1月	2月	3月	4月	5月	6月	7月	8月	9月	10月	11月	12月
	合 計	1,544	145	128	108	116	109	101	157	147	136	143	118
119番	1,139	109	92	81	76	75	74	113	110	102	103	97	107
加入電話	352	35	32	21	40	29	25	33	31	28	36	19	23
自己覚知	0												
駆け付け	48	1	4	4		5	2	11	6	4	4	1	6
消防無線	3			1						2			
そ の 他	2			1								1	

## 過去5年間の月別普通救命講習受講者数

(平成25年中)

年 \ 月	合計	1月	2月	3月	4月	5月	6月	7月	8月	9月	10月	11月	12月
合計	2,671	115	317	71	11	196	449	669	118	91	408	105	121
平成21年	432	23	67	3		38	2	114	47	60	26	29	23
平成22年	896	76	85	15	1	37	86	270	26	8	254		38
平成23年	309	16	98	15			69	52		7	7	20	25
平成24年	525		43	3		61	187	39	35	14	58	56	29
平成25年	530	21	24	35	10	60	105	194	10	2	63		6

## 町別・月別普通救命講習受講者数

(平成25年中)

町 \ 月	合計	1月	2月	3月	4月	5月	6月	7月	8月	9月	10月	11月	12月
合計	530	21	24	35	10	60	105	194	10	2	63	0	6
巖原町	368	17	24	35	10		91	153		2	36		
美津島町	53					8	9	29			7		
豊玉町	18	4					5		6		3		
峰町	48					19		12			17		
上県町	5								2				3
上対馬町	38					33			2				3
その他	0												