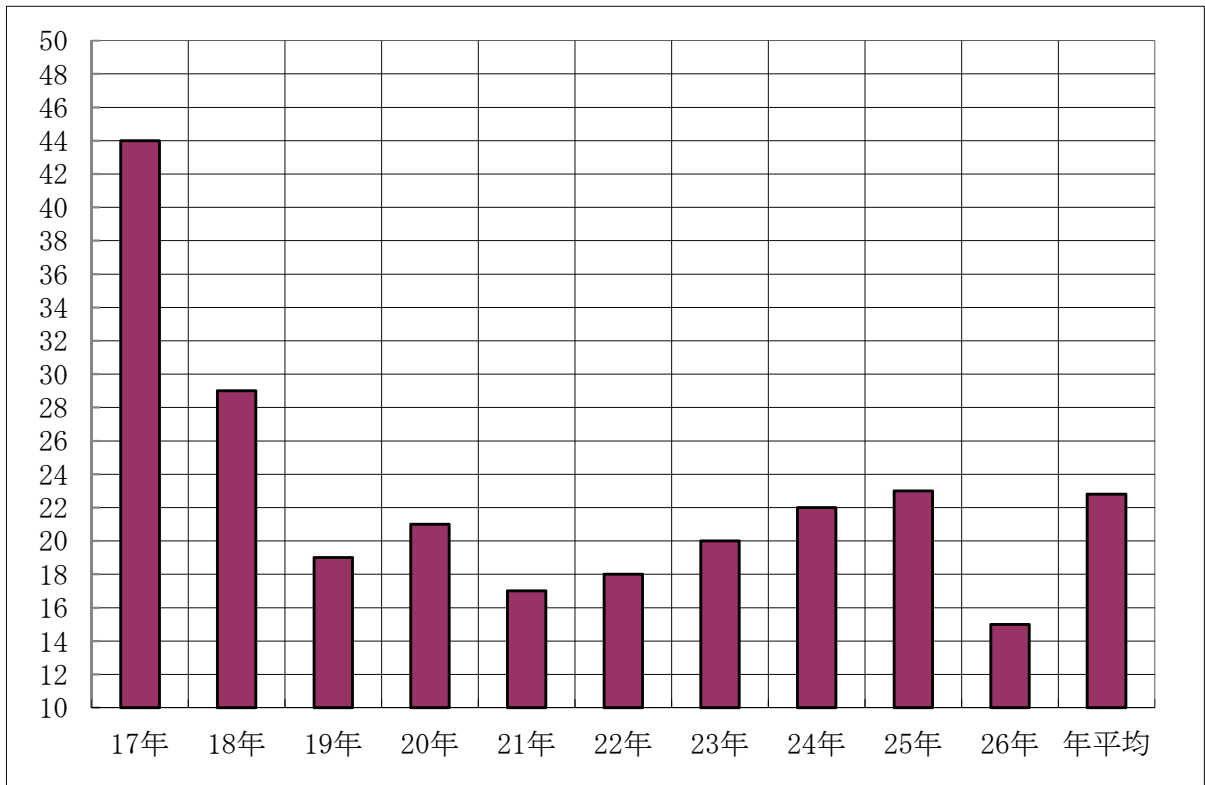


火 災



建物火災 現場写真

過去10年間の火災発生状況



過去5年間の火災損害額状況

(単位：千円)

種別 \ 年別	22年	23年	24年	25年	26年	年平均
建物	20,748	14,678	31,893	22,779	17,339	21,487
林野	3	125	32	47	0	41
その他	120	728	21,330	260	188	4,525
計	20,871	15,531	53,255	23,086	17,527	26,054

過去10年間の署所別火災発生状況

年 署所	17年	18年	19年	20年	21年	22年	23年	24年	25年	26年	年平均
本 署	17	6	5	6	5	4	7	8	8	2	7
豆 殿										1	1
美津島	8	6	5	3	5	2	2	3	4	5	4
豊 玉	6	6	3	2	1	5	4	4	3	4	4
峰	7	4	3	4	4	2	6	5	3	1	4
上 県	3	2	3	4	0	2	0	1	2	1	2
上対馬	3	5	0	2	2	3	1	1	3	1	2
計	44	29	19	21	17	18	20	22	23	15	23

過去10年間の署所別火災損害額状況

(単位：千円)

年 署所	17年	18年	19年	20年	21年	22年	23年	24年	25年	26年	年平均
本 署	9,875	17,295	166	595	2,587	15,215	609	18,423	20,369	3	8,514
豆 殿										0	0
美津島	32,857	26,936	249	11,461	1,109	3	129	3,065	52	8,195	8,406
中 部	4,524	15,498	18,904	6,196	0	448	63	11,072	72	793	5,757
峰	16,760	82	11,720	426	565	387	14,730	6,490	383	0	5,154
北 部	31,018	5	293	122	0	130	0	14,205	2,190	88	4,805
上対馬	1,258	1,117	0	4,011	835	4,688	0	0	20	8,448	2,038
計	96,292	60,933	31,332	22,811	5,096	20,871	15,531	53,255	23,086	17,527	34,673

火 災 種 別 一 覧 表

(平成26年中)

月 別	件 数	火 災 種 別																				損 害 額 合 計 (千円)					
		建 物 火 災 用 途 別 内 訳											林 野		車 両		船 舶		そ の 他								
		件 数	専 用 住 宅	共 同 住 宅	遊 技 場	飲 食 店	店 舗	工 場	駐 車 場	複 合 用 途 ・ 非 特 定	複 合 用 途 ・ 特 定	そ の 他	焼 損 面 積 (㎡)	焼 損 棟 数	り 災 世 帯	り 災 人 員	負 傷 者	死 者	損 害 額 (千円)	件 数	焼 損 面 積 (a)		損 害 額 (千円)	件 数	損 害 額 (千円)	件 数	損 害 額 (千円)
計	15	9	5	2						2	641	14	12	31	3	2	17,339	1	0		1	100			4	88	17,527
1	1																	1	0								
2	1	1	1								121	1	1	3			4,010										4,010
3	2																							2	88	88	
4																											
5	1	1	1								4	1	1	4	1		4										4
6																											
7	1	1	1									1	1	1			1										1
8	1																							1			
9	1	1		1							0	1	1	1			2										2
10	2	1									85	2			2		676								1		676
11																											
12	5	4	2	1							431	8	8	22		2	12,646				1	100					12,746

覚知別火災発生状況

(平成26年中)

区分		覚知別		合計	119	加入電話	警察電話	駆け付け	事後聞知	その他
		合計								
火災事件数	合計			15	12				3	
	内訳	建物		9	6				3	
		林野		1	1					
		その他		5	5					
焼損棟数	全焼			5	5					
	半焼			3	3					
	部分焼			1					1	
	ぼや			5	3				2	
り災世帯	全損			5	5					
	半損									
	小損			7	4				3	
焼損面積	建物 (m ²)			638	633				5	
	林野 (a)			2	2					
り災人員				31	24				7	
死傷者	死者			2	2					
	負傷者			3	2				1	
損害額 (千円)				17,527	17,508				19	
火災1件当たりの平均損害額(千円)				1,168	1,459				6	

町別火災発生状況

(平成26年中)

区分		町別	合計	対馬市					
				厳原町	美津島町	豊玉町	峰町	上県町	上対馬町
火災 件数	合計		15	4	6	1	2	1	1
	内訳	建物	9	2	5		1		1
		林野	1				1		
		その他	5	2	1	1		1	
焼損 棟数	全焼		5		1		2		2
	半焼		3		2				1
	部分焼		1		1				
	ぼや		5	2	1				2
災世 帯り	全損		5		3				2
	半損								
	小損		7	2	4				1
焼損 面積	建物 (㎡)		638	0	183		85		370
	林野 (a)		2	1	1		0		
災人員			31	2	23				6
死傷 者	死者		2						2
	負傷者		3	2	1				
損害額 (千円)			17,527	3	8,212	100	676	88	8,448
火災1件当たりの 平均損害額 (千円)			1,168	1	1,369	100	338	88	8,448

気象別火災発生状況

(平成26年中)

区分	種別	合 計	火災件数				焼損棟数				損 害 額	損 害 額 百 万 円 数
			建物火災		林 野	そ の 他	全 焼	半 焼	部 分 焼	ぼ や		
			延 焼	非 延 焼								
合 計		15	2	7	1	5	5	3	1	5	17,527	3
風速	静 穏	5		4		1	1	2		1	8,285	2
	2.0m以上～3.0m未満	7		3	1	3			1	2	118	
	3.0m以上～5.0m未満											
	5.0m以上～7.0m未満	2	1			1	2				676	
	7.0m以上～10.0m未満	1	1				2	1		2	8,448	1
	10.0m以上											
相対湿度	40%未満											
	40%以上～50%未満	2				2					100	
	50%以上～60%未満	7	2	1	1	3	4	1		3	9,323	1
	60%以上～70%未満	3		3			1	1		1	4,023	1
	70%以上～80%未満											
	80%以上～90%未満	2		2				1	1		4,079	1
	90%以上	1		1						1	2	
天候	快 晴	2	1	1			2	1		3	8,449	1
	晴	8	1	2	1	4	2		1	1	781	
	く も り	5		4		1	1	2		1	8,297	2
	雨											
	そ の 他											

月別・曜日別・時間別火災発生状況

(平成26年中)

時間別	計	月別												曜日別						
		1	2	3	4	5	6	7	8	9	10	11	12	日	月	火	水	木	金	土
計	15	1	1	2		1		1	1	1	2		5	4	1	3		2	2	3
6～7																				
7～8																				
8～9																				
9～10	1			1										1						
10～11																				
11～12	1								1							1				
12～13																				
13～14	1												1		1					
14～15	1										1			1						
15～16	2					1							1	1				1		
16～17																				
17～18	3		1					1					1			1			2	
18～19	1	1																1		
19～20	2										1		1	1						1
20～21	1									1										1
21～22	1			1												1				
22～23																				
23～24																				
0～1	1												1							1
1～2																				
2～3																				
3～4																				
4～5																				
5～6																				
不明																				

原因別火災発生状況

(平成26年中)

区分		原因別		合	た	コ	風	ス	た	火	放	灯	電	不	そ	
		計	火	ン	呂	ト	ば	遊	火	火	等	明	の	他		
		計	火	ロ	か	ー	ま	ブ	こ	び	火	火	の	配	線	
火災件数	合計	15	4		3				1	1	1		1	2	2	
	内訳	建物	9	1		3				1	1	1		1	1	
		林野	1												1	
		その他	5	3												2
焼損棟数	全焼	5	1										2	2		
	半焼	3			1					1				1		
	部分焼	1									1					
	ぼや	5			2				1					2		
焼損面積	建物 (㎡)	638	11		122				0	46	4		85	370		
	林野 (a)	2	2											0		
死傷者	死者	2												2		
	負傷者	3	2								1					
損害額 (千円)		17,527	110		4,024				2	4,075	4		676	8,448	188	

主 要 火 災

(平成26年中)

発生場所		美津島町	上対馬町	美津島町
区分				
火 災 種 別		建物火災	建物火災	建物火災
発 生 年 月 日		2月25日	12月6日	12月20日
出 火 時 分		17時45分	19時40分	0時00分
覚 知 時 分		17時49分	19時48分	0時08分
鎮 火 時 分		18時50分	21時11分	0時40分
覚 知 別		119	119	119
出 火 原 因		風呂かまど	不明	火遊び
気 象 状 況	天 気	曇り	快晴	曇り
	風 向	北北東	西北西	南西
	風 速 (m/s)	0.7	9.4	0.5
	相 対 湿 度 (%)	64	52.3	86
焼 損 棟 数	全 焼		2	
	半 焼	1	1	1
	部 分 焼			
	ぼ や		2	
焼 損 面 積 (m ² ・ a)		120.69	370.4	45.36
り 災 世 帯	全 損	1	2	2
	半 損			
	小 損		1	2
り 災 人 員		3	6	14
死 傷 者	死 者		2	
	負 傷 者			
損 害 額 (千 円)		4,010	8,448	4,075