

警 防



防災航空隊との合同訓練

消 防 力 の 状 況

(イ) 消防本部・消防署

平成27年4月1日現在

区分 署所	職員数	ポンプ車 (軽積載車含)	タンク車	化学車	救急車	指揮車 広報車	救助工作車	その他
計	94	8	1	5	8	6	2	4
消 防 本 部	12							3
本 署	24	2	1	1	2	1	1	1
美津島出張所	8	1			1	1		
豆 敷 分 遣 所	6	1			1			
空 港 分 遣 所	6			2				
中 部 支 署	11	1		1	1	1		
峰 出 張 所	8	1			1	1		
北 部 支 署	11	1		1	1	1	1	
上 対 馬 出 張 所	8	1			1	1		

(ロ) 消防団

平成27年4月1日現在

区分 町別	分団数	団員数		ポンプ車	小型動力 付積載車	小型動力 のみ	広報車
		定員	実員				
計	56	1,900	1,521	21	111		5
消 防 団 本 部		8	8				
巖 原	11	442	347	9	14		1
美 津 島	10	368	319	2	27		1
豊 玉	10	310	276	1	28		1
峰	4	204	140	3	13		
上 県	9	279	181	4	14		1
上 対 馬	12	289	250	2	15		1

(ハ) 消防水利・市街地等

(平成27年4月1日現在)

区分 署所別	計	消火栓		防火水槽				井戸	その他	10,000人以上の市街地	10,000人未満 1,000人以上の準市街地	1,000人未満のその他の地域
		公設	私設	100m ³ 以上	40~100m ³ 未満	20~40m ³ 未満	私設					
計	1,567	1,199		3	319	43		3			5	117
本署	227	168			59						1	9
美津島出張所	232	181			51						1	17
豆酩分遣所	100	79			21							9
中部支署	295	227			68						1	37
峰出張所	351	265			86						1	20
北部支署	176	135				41						13
上対馬出張所	186	144		3	34	2		3			1	12

(二) 署所別消防車両等

(平成27年4月1日現在)

署 所	型 式	登録番号	ポンプ	種 別	車 名	登録年月日	備 考
本 部	事務連絡車	55 て 1153			トヨタ	4.3.1	
	防災広報車	327 さ 2614			スバル	18.2.20	日本消防協会寄贈
	救急普及 啓発広報車	827 さ 801			ニッサン	25.11.27	一般財団法人 救急振興財団寄贈
本 署	ポンプ車 C D I 型	827 さ 76	日本エレphant	A-2	いすゞ	12.2.28	
	タンク車	827 さ 505	森 田	A-1	日 野	18.2.28	
	救 急 車 (高規格車)	827 さ 864			トヨタ	27.3.17	
	予備救急車 (高規格車)	88 た 1346			トヨタ	11.1.8	
	指 揮 車	827 さ 741			トヨタ	23.12.26	
	化 学 車 II 型	830 に 119	森 田	A-2	日 野	27.2.16	
	救助工作車II型	827 は 94			日 野	22.11.24	
	先行消火車	880 た 127	トーハツ	B-2	ダイハツ	26.12.22	
	資器材搬送車	880 も 63			スズキ	23.2.22	
	美津島出張所	ポンプ車 C D I 型	827 さ 341	森 田	A-2	いすゞ	15.11.25
救 急 車 (高規格車)		827 さ 217			トヨタ	14.2.25	
広 報 車		880 も 68			スズキ	23.3.24	
豆殿分遣所	先行消火車	880 も 117	トーハツ	B-2	ダイハツ	25.12.13	
	救 急 車	827 さ 814			トヨタ	26.3.6	
空港分遣所	化 学 車 MAF125A	827 は 43	森 田	A-1	ソーシン	13.9.5	長崎県所有(委託)
	化 学 車	827 さ 819	森 田	A-2	三 菱	13.3.1	長崎県所有(委託)
中部支署	ポンプ車 C D I 型	827 さ 158	森 田	A-2	日 野	13.3.6	
	救 急 車 (高規格車)	827 さ 587			ニッサン	19.11.14	
	広 報 車	88 ち 405			ニッサン	11.2.25	
	化 学 車 II 型	88 た 1069	森 田	A-2	日 野	6.11.28	
峰出張所	ポンプ車 C D I 型	827 さ 340	森 田	A-2	いすゞ	15.11.25	
	救 急 車 (高規格車)	827 さ 286			ニッサン	15.1.27	
	広 報 車	880 も 67			スズキ	23.3.24	
北部支署	ポンプ車 C D I 型	827 さ 157	森 田	A-2	日 野	13.3.6	
	救 急 車 (高規格車)	827 さ 441			トヨタ	17.3.4	
	広 報 車	88 ち 300			トヨタ	5.7.21	
	救助工作車	88 た 939			日 野	4.10.22	
	化 学 車 II 型	88 た 1138	森 田	A-2	日 野	7.12.14	
上対馬出張所	ポンプ車 C D I 型	827 さ 295	森 田	A-2	いすゞ	15.3.12	
	救 急 車 2 B 型	827 さ 235			トヨタ	14.3.28	山之内製薬(株)寄贈
	広 報 車	827 さ 30			ニッサン	11.9.27	

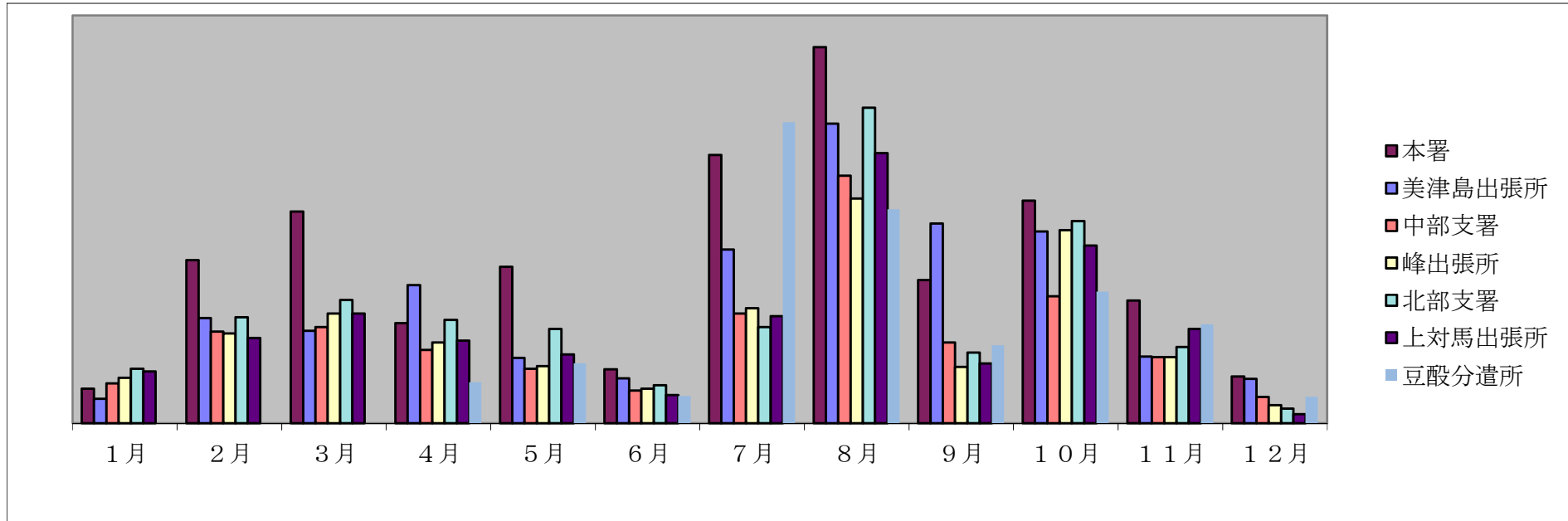
独居老人・寝たきり老人訪問指導

(平成26年中)

区分		署所別		本	美	中	峰	北	上	豆
		計	署	津	部	出	部	対	酸	
				島	支	張	支	馬	分	遣
				出	署	所	署	出張	所	所
計	男	119	8	42	40	9	2	18	12	
	女	393	20	95	153	26	15	84	71	
	計	512	28	137	193	35	17	102	83	
独居老人	男	119	8	42	40	9	2	18	12	
	女	393	20	95	153	26	15	84	71	
	計	512	28	137	193	35	17	102	83	
寝たきり老人	男									
	女									
	計									

署 所 別 降 雨 量

(平成26年中)



署 所 \ 月	合計	平均	1月	2月	3月	4月	5月	6月	7月	8月	9月	10月	11月	12月
本 署	2,095.5	174.6	38.0	180.0	233.5	110.5	172.5	59.5	296.0	415.0	158.0	245.5	135.5	51.5
美津島出張所	1,595.5	133.0	27.0	116.0	102.0	152.5	72.0	49.5	191.5	330.5	220.5	211.5	73.5	49.0
中 部 支 署	1,153.0	96.1	44.0	101.0	106.0	81.0	60.0	36.0	121.0	273.0	89.0	140.0	73.0	29.0
峰 出 張 所	1,203.0	100.3	50.0	99.0	121.0	89.0	63.0	38.0	127.0	248.0	62.0	213.0	73.0	20.0
北 部 支 署	1,428.0	119.0	60.0	117.0	136.0	114.0	104.0	42.0	106.0	348.0	78.0	223.0	84.0	16.0
上対馬出張所	1,262.0	105.2	57.0	94.0	121.0	91.0	76.0	31.0	118.0	298.0	66.0	196.0	104.0	10.0
豆酩分遣所	1,078.0	89.8				45.0	66.0	30.0	332.0	236.0	86.0	145.0	109.0	29.0