

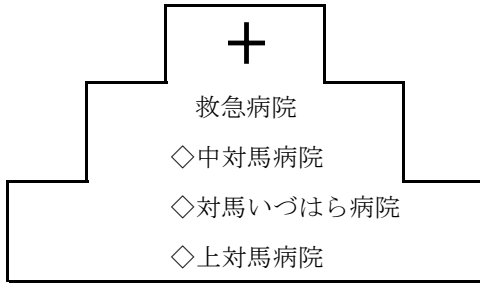
救 急



救急普及広報車による救急法指導

救急一目統計

(平成26年中)



高規格救急車 5台

標準救急車3台

○出場 件数	1,522 件	○搬送人員	1,438 人
○搬送 件数	1,461 件	○不搬送	61 件

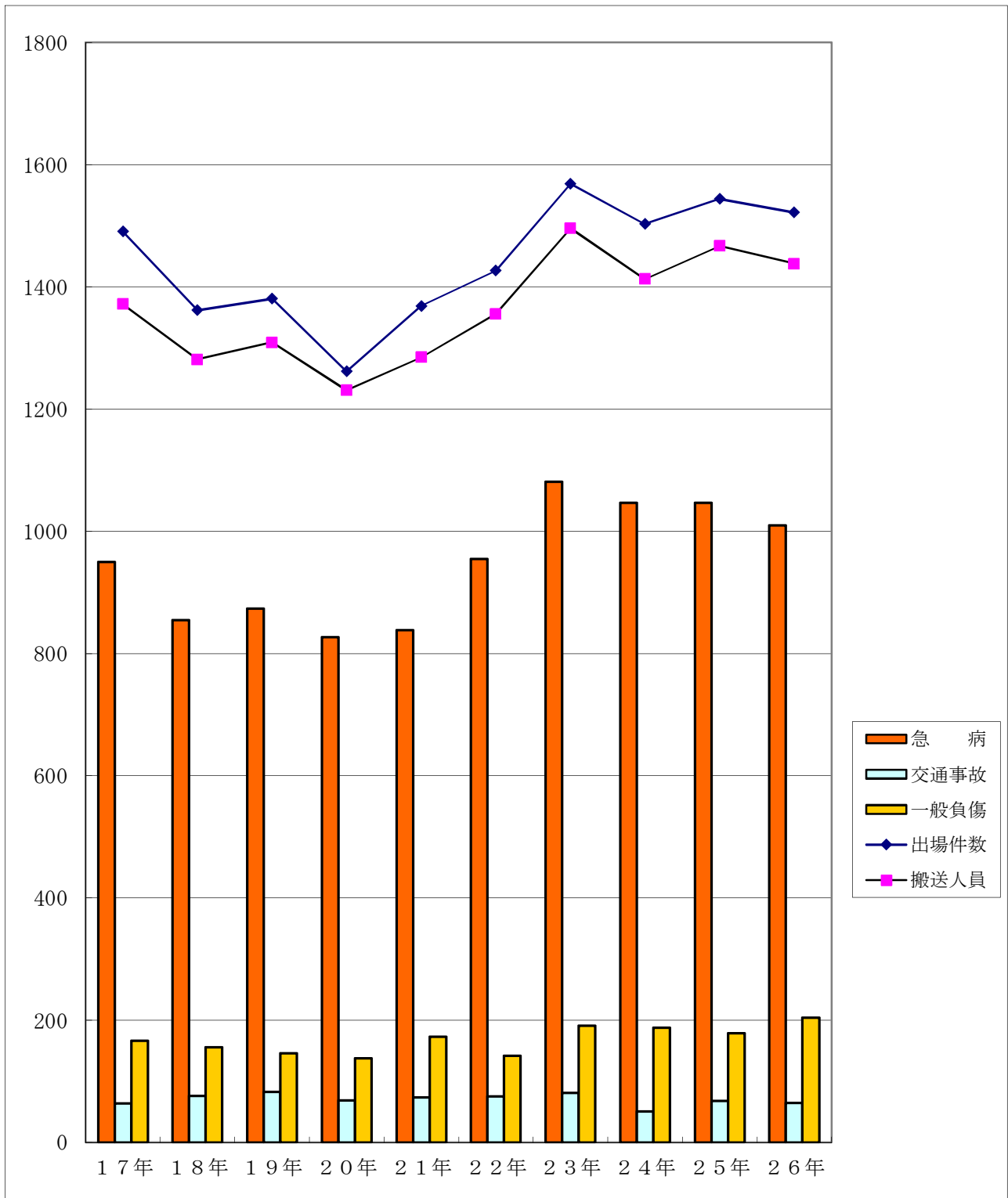
*高規格救急車(本署、美津島、中部支署、峰、北部支署に配備)の出場件数 1,301 件			
*高規格救急車による搬送人員 1,218 人			
*特定行為の実施件数 5 件			

出場件数 1,522件			
急病 1,010件 66.3%	交通事故 65件 4.3%	一般負傷 204件 13.4%	その他 243件 16.0%

○救急出場の多かった		○1回の出場で	
・月は 5月	138 件	・最長所要時間は 本署	5時間15分
・曜日は 月曜日	248 件	・最長走行距離は	169 km
・時分は 8~10時	200 件	・最多患者搬送は	3 人
・町は 巖原町	557 件		

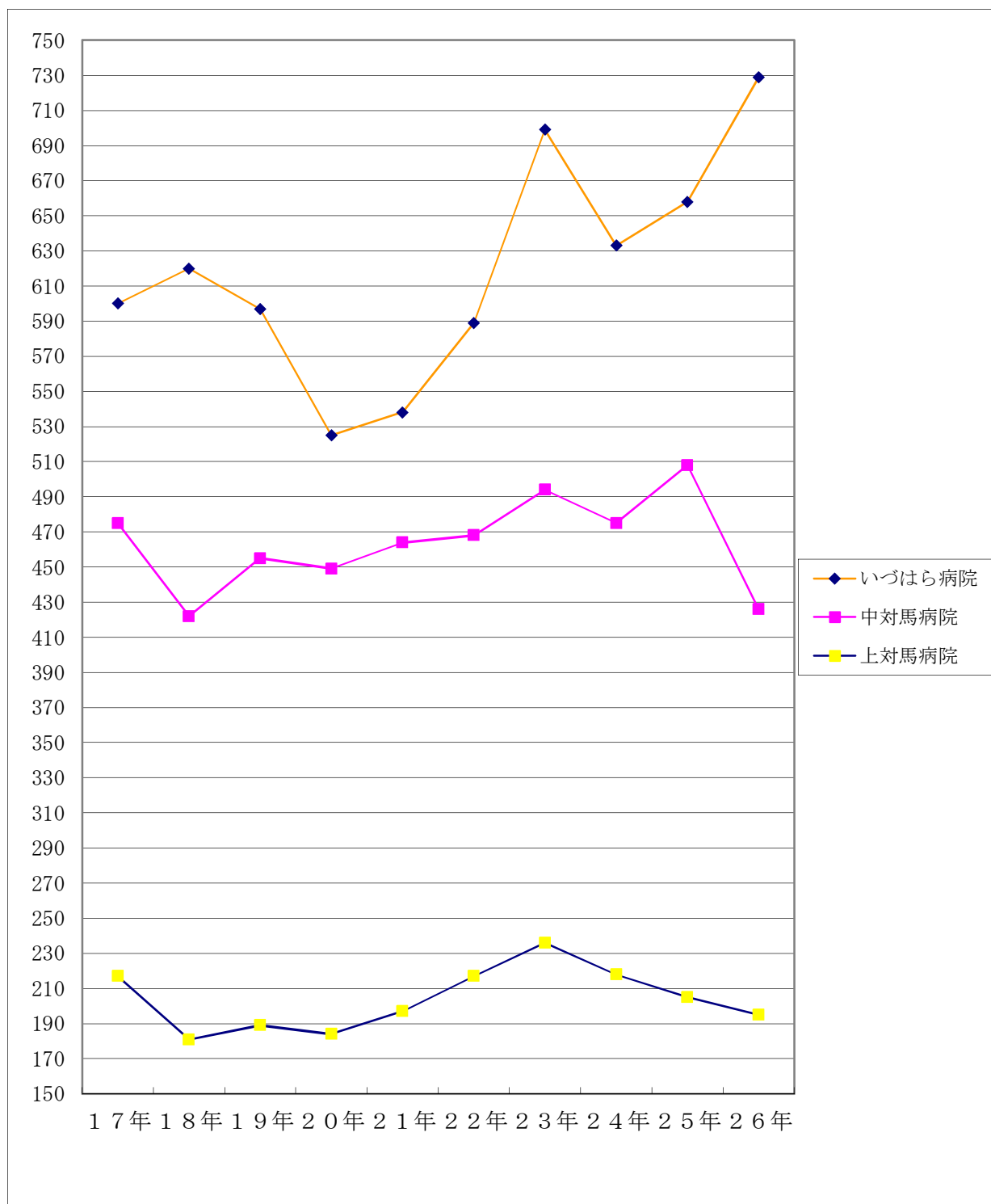
○1日当たりの平均出場件数	4.17 件	○ヘリコプター搬送	23 人
○1日当たりの平均搬送人員	3.94 人	○ドクターヘリ搬送	64 人
○1日の最多出場	11 件	○資機材等搬送	36 人
○人口1,000人当たりの出場件数	46件 (切り捨て)	○定期航路	0 人
○住民 21人 に1人の割合で搬送されている (切り捨て)		○医師搬送	0 人
○5時間45分 に1件の割合で救急隊が出場している			

過去10年間の救急活動の推移



区分 \ 年	17年	18年	19年	20年	21年	22年	23年	24年	25年	26年
出場件数	1,491	1,362	1,381	1,262	1,369	1,427	1,569	1,503	1,544	1,522
搬送人員	1,372	1,281	1,309	1,231	1,285	1,356	1,496	1,413	1,467	1,438
急病	950	855	874	827	838	955	1,081	1,047	1,047	1,010
交通事故	64	76	83	69	74	75	81	51	68	65
一般負傷	166	156	146	138	173	142	191	188	179	204

過去10年間の救急告示病院搬送の推移



病院 \ 年	17年	18年	19年	20年	21年	22年	23年	24年	25年	26年
いづはら病院	600	620	597	525	538	589	699	633	658	729
中対馬病院	475	422	455	449	464	468	494	475	508	426
上対馬病院	217	181	189	184	197	217	236	218	205	195

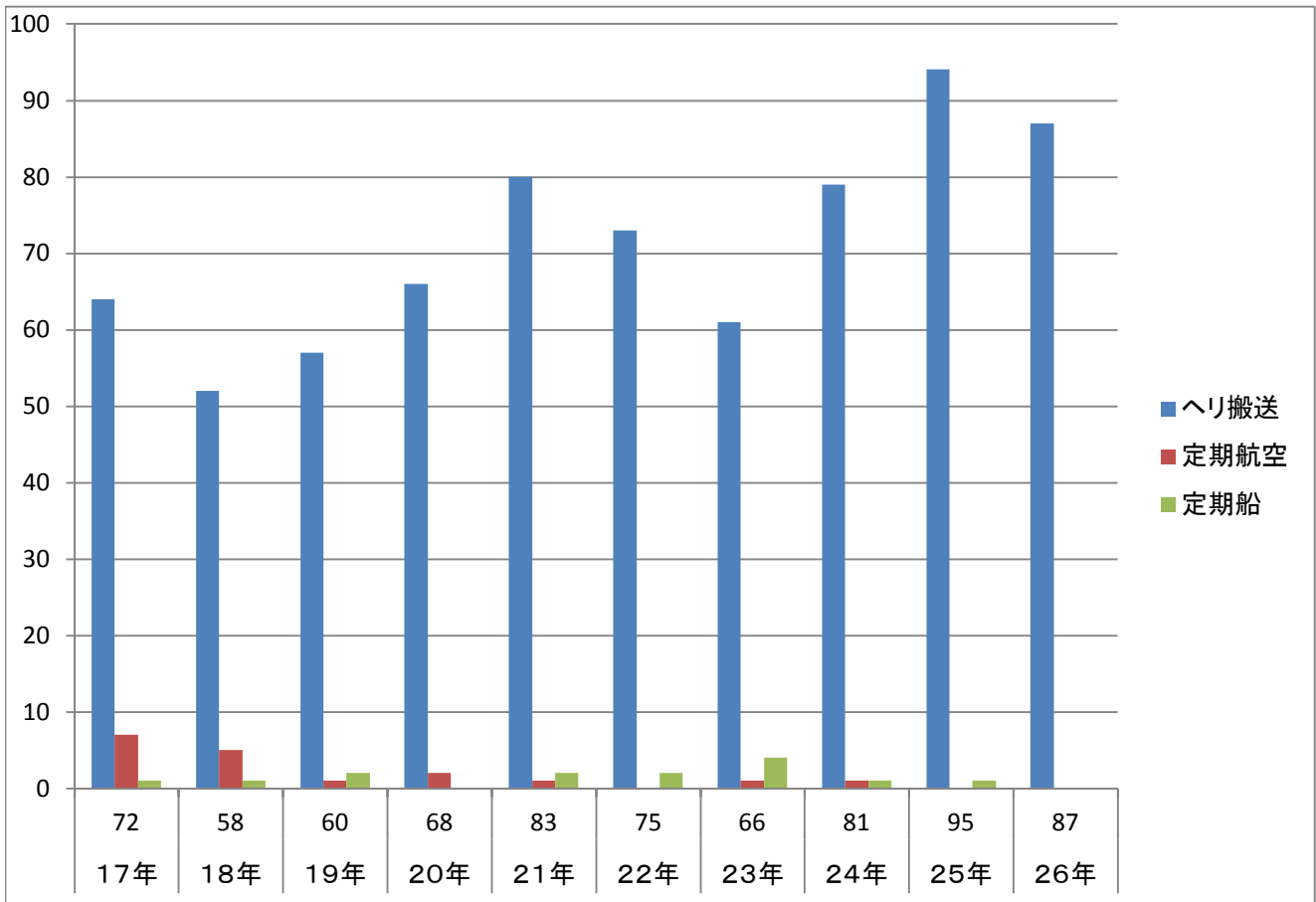
過去10年間の島外搬送の推移

1. ヘリコプター搬送診療科目別状況

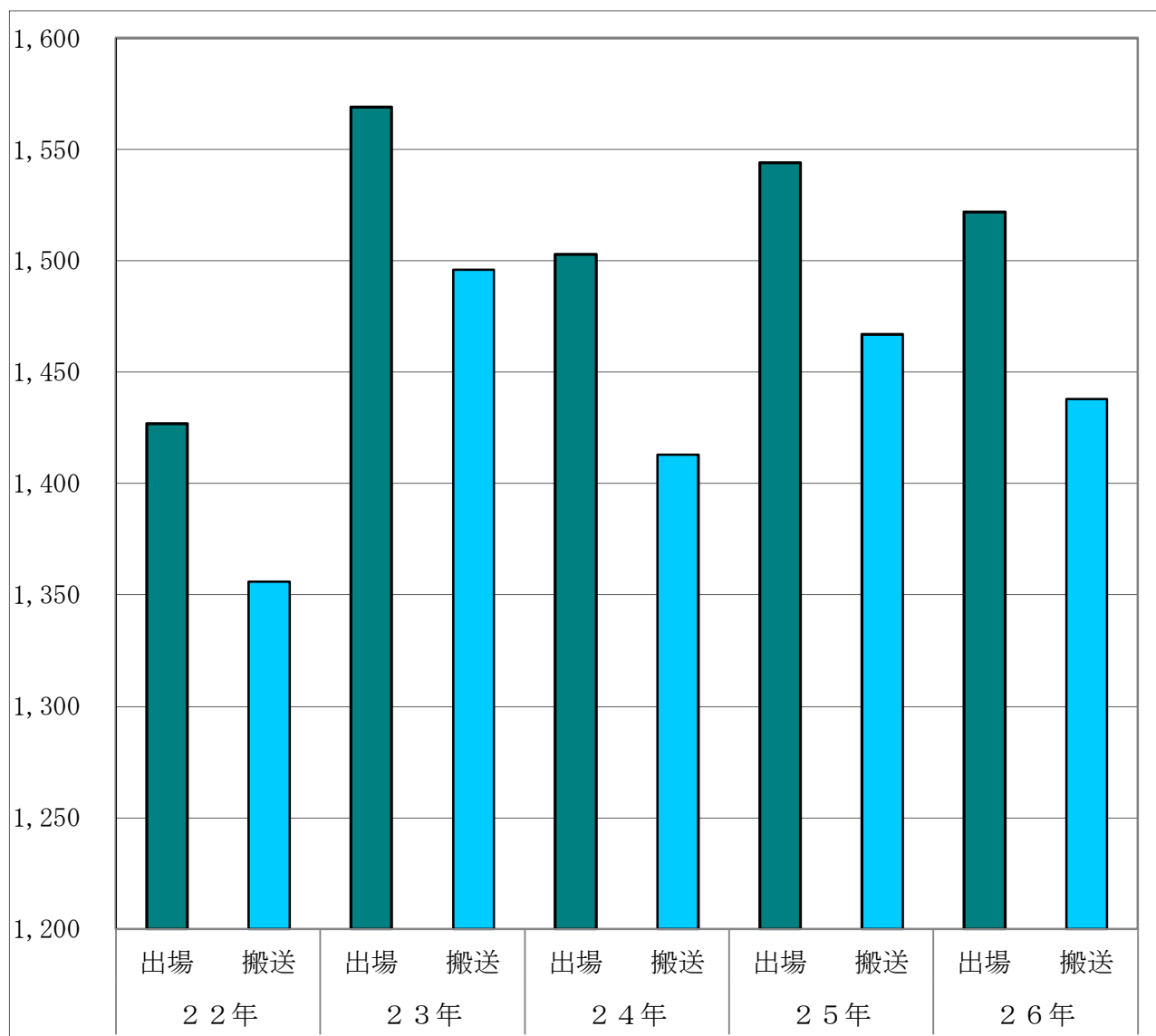
区分 \ 年	17年	18年	19年	20年	21年	22年	23年	24年	25年	26年
脳外科	40	32	29	29	39	34	24	50	34	36
内科		4	16	20	24	23	29	19	48	33
整形外科		4	2	9	8	9	5	3	5	13
新生児	1	1	3	1	2	1			1	
その他	23	11	7	7	7	6	3	7	6	5

2. 島外搬送機関別状況

区分 \ 年	17年	18年	19年	20年	21年	22年	23年	24年	25年	26年
計	72	58	60	68	83	75	66	81	95	87
ヘリ搬送 (うちドクターヘリ)	64	52 (1)	57 (20)	66 (34)	80 (57)	73 (33)	61 (38)	79 (62)	94 (73)	87 (64)
定期航空	7	5	1	2	1		1	1		
定期船	1	1	2		2	2	4	1	1	



過去5年間の事故種別救急活動の推移



種別	22年		23年		24年		25年		26年	
	出場	搬送	出場	搬送	出場	搬送	出場	搬送	出場	搬送
計	1,427	1,356	1,569	1,496	1,503	1,413	1,544	1,467	1,522	1,438
火災	2	1					2	1	1	2
自然災害										
水難	9	8	10	4	5	2	8	7	3	3
交通事故	64	75	81	89	51	55	68	73	65	65
労働災害	10	11	9	9	9	8	8	8	9	9
運動競技	3	3	1	1	3	3	6	6	4	4
一般負傷	150	142	191	188	188	183	179	175	204	197
加害	5	5	5	4	6	6	1	1	3	2
自損行為	8	4	20	15	17	10	12	7	5	1
急病	1,004	955	1,081	1,040	1,047	996	1,047	1,004	1,010	974
その他	172	152	171	146	177	150	213	185	218	181

過去5年間の救急活動の推移

区分		年				
		22	23	24	25	26
対馬市	出場件数	1,427	1,569	1,503	1,544	1,522
	搬送人員	1,356	1,496	1,413	1,467	1,438

過去5年間の傷病程度別の推移

() 割合 %

程度	年	22	23	24	25	26	平均件数
							(%)
計		1,356	1,496	1,413	1,467	1,438	1,434
		(100)	(100)	(100)	(100)	(100)	(100)
死亡		45	40	41	35	40	40
		(3.3)	(2.7)	(2.9)	(2.4)	(2.8)	(2.8)
重症		219	247	226	232	215	228
		(16.2)	(16.5)	(16.0)	(15.8)	(15.0)	(15.9)
中等症		624	628	609	612	605	616
		(46.0)	(42.0)	(43.1)	(41.7)	(42.0)	(42.9)
軽症		426	553	518	566	555	524
		(31.4)	(37.0)	(36.7)	(38.6)	(38.6)	(36.5)
その他		42	28	19	22	23	27
		(3.1)	(1.9)	(1.3)	(1.5)	(1.6)	(1.9)

事故種別・月別救急状況

(平成26年中)

種別区分	計	火災	自然災害	水難	交通事故	労働災害	運動競技	一般負傷	加害	自損行為	急病	その他				不搬送	
												転院	医師	資機材	その他		
計	出場件数	1,522	1		3	65	9	4	204	3	5	1,010	157		36	25	61
	搬送人員	1,438	2		3	65	9	4	197	2	1	974	181				
一月	出場件数	137				9	1		14	1		89	19		3	1	9
	搬送人員	130				11	1		14			84	20				
二月	出場件数	116				5	2		12		2	78	15		2		5
	搬送人員	109				5	2		12			75	15				
三月	出場件数	138				7			18			96	12			5	5
	搬送人員	133				6			17			93	17				
四月	出場件数	118			2	4	1		14			75	16		4	2	2
	搬送人員	113			3	4	1		14			73	18				
五月	出場件数	138				8	1		25		1	88	13		1	1	4
	搬送人員	134				7	1		25		1	86	14				
六月	出場件数	130				2	1		13	1	1	89	14		3	6	4
	搬送人員	123				2	1		12	1		88	19				
七月	出場件数	115				8		1	21			66	7		9	3	4
	搬送人員	105				10		1	20			64	10				
八月	出場件数	124			1	5			16			91	8		3		8
	搬送人員	113				5			16			84	8				
九月	出場件数	126				1	1		19			85	12		7	1	1
	搬送人員	118				1	1		18			85	13				
十月	出場件数	129	1			4		3	17			88	15			1	8
	搬送人員	122	2			3		3	15			84	15				
十一月	出場件数	136				4	2		15		1	92	16		4	2	5
	搬送人員	127				3	2		15			89	18				
十二月	出場件数	115				8			20	1		73	10			3	6
	搬送人員	111				8			19	1		69	14				

署所別・月別救急状況

(平成26年中)

署 所 別			本	豆	美	中	峰	北	上
月	区分	計	署	酸	津	部	出	部	対
				分	島	支	張	支	馬
				遣	出	署	所	署	出
				所	張				張
					所				所
計	出場件数	1,522	487	68	243	223	262	86	153
	搬送人員	1,438	440	68	236	216	252	83	143
一月	出場件数	137	54		13	15	27	9	19
	搬送人員	130	51		13	14	24	11	17
二月	出場件数	116	38		18	19	23	3	15
	搬送人員	109	34		18	18	22	3	14
三月	出場件数	138	50		23	22	17	10	16
	搬送人員	133	47		23	21	16	10	16
四月	出場件数	118	34	7	21	17	23	5	11
	搬送人員	113	31	7	21	17	22	5	10
五月	出場件数	138	35	10	26	22	24	5	16
	搬送人員	134	32	10	25	22	24	5	16
六月	出場件数	130	34	8	20	25	21	7	15
	搬送人員	123	32	8	17	25	21	7	13
七月	出場件数	115	40	6	18	15	15	12	9
	搬送人員	105	32	7	18	14	15	11	8
八月	出場件数	124	35	12	22	21	21	7	6
	搬送人員	113	30	11	20	21	20	6	5
九月	出場件数	126	51	5	14	15	24	7	10
	搬送人員	118	46	5	14	15	23	5	10
十月	出場件数	129	31	7	20	22	29	6	14
	搬送人員	122	28	8	20	20	29	5	12
十一月	出場件数	136	49	7	24	18	18	10	10
	搬送人員	127	43	7	23	18	17	9	10
十二月	出場件数	115	36	6	24	12	20	5	12
	搬送人員	111	34	5	24	11	19	6	12

事故種別・署所別出場状況

(平成26年中)

事故別 署所別	合 計	火 災	自 然 災 害	水 難	交 通 事 故	労 働 災 害	運 動 競 技	一 般 負 傷	加 害	自 損 行 為	急 病	そ の 他
合 計	1,522	1		3	65	9	4	204	3	5	1,010	218
本 署	487			1	16	2		62	2	3	314	87
豆 敷 分 遣 所	68	1			2			18			47	
美 津 島 出 張 所	243				13			48		1	147	34
中 部 支 署	223				10	2		25		1	168	17
峰 出 張 所	262				11	3	3	27			214	4
北 部 支 署	86			1	7	1	1	16			56	4
上 対 馬 出 張 所	153			1	6	1		8	1		64	72

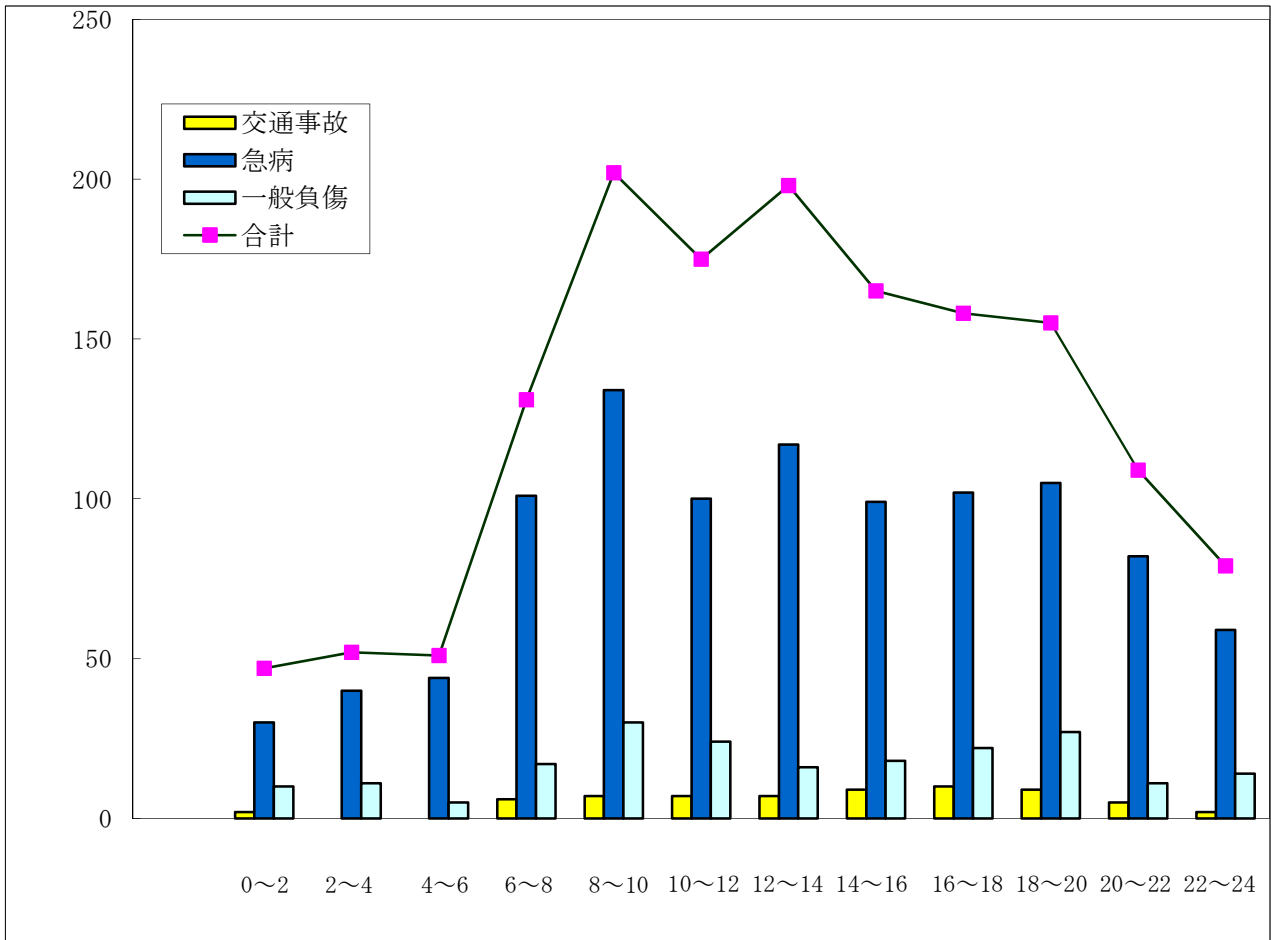
事故種別・曜日別出場状況

(平成26年中)

種別 曜日別	合 計	月	火	水	木	金	土	日
合 計	1,522	248	203	226	215	216	205	209
火 災	1							1
自 然 災 害								
水 難	3					2	1	
交 通 事 故	65	5	15	11	12	9	6	7
労 働 災 害	9	2	2		2	2		1
運 動 競 技	4		1					3
一 般 負 傷	204	47	25	27	20	24	34	27
加 害	3			1			1	1
自 損 行 為	5				3		1	1
急 病	1,010	165	129	140	143	143	142	148

事故種別・時間別出場状況

(平成26年中)



種別	時間別	0	2	4	6	8	10	12	14	16	18	20	22
	合計	0	2	4	6	8	10	12	14	16	18	20	22
合計	1,522	47	52	51	131	200	176	199	163	161	154	109	79
火災	1									1			
自然災害	0												
水難	3						2			1			
交通事故	65	2			6	7	7	7	9	11	9	5	2
労働災害	9				2	2		1	2	2			
運動競技	4						2	1	1				
一般負傷	204	10	11	5	17	30	24	16	17	22	27	11	14
加害	3	1									1		1
自損行為	5				1	1				2		1	
急病	1,010	30	40	43	100	133	100	117	100	101	105	82	59
その他	218	4	1	3	5	27	41	57	34	21	12	10	3

事故種別・傷病程度別・性別搬送状況

(平成26年中)

事故別 程度別		合 計	火 災	自 然 災 害	水 難	交 通 事 故	労 働 災 害	運 動 競 技	一 般 負 傷	加 害	自 損 行 為	急 病	そ の 他
合 計	男	770	2		2	37	8	3	99	1		522	96
	女	668			1	28	1	1	98	1	1	452	85
	計	1,438	2		3	65	9	4	197	2	1	974	181
死 亡	男	15			1	2						12	
	女	25				2			1			22	
	計	40			1	4			1			34	
重 症	男	110				1	3	2	11			52	41
	女	105				5	1		14		1	52	32
	計	215				6	4	2	25		1	104	73
中 等 症	男	329				7	3		33	1		240	45
	女	276			1	9			45			185	36
	計	605			1	16	3		78	1		425	81
軽 症	男	308	2		1	27	2	1	55			218	2
	女	247				12		1	38	1		193	2
	計	555	2		1	39	2	2	93	1		411	4
そ の 他	男	8											8
	女	15											15
	計	23											23

事故種別・年齢区分別・性別搬送状況

(平成26年中)

事故種別		年齢区分		男	5	10	20	30	40	50	60	70	80
		男	女	9	19	29	39	49	59	69	79	以上	
計	1,438			1,438	39	24	29	45	78	141	183	321	578
				770	25	14	15	15	52	96	113	190	250
				668	14	10	14	30	26	45	70	131	328
火災	2			2							2		
自然													
水難	3			2						1	1		
				1						1			
交通	65			37	1	3	5	3	6	8	4	4	3
				28	1	1	4	3	4	7	2	6	
労災	9			8			1		1	1	4		1
				1						1			
運動	4			3		2	1						
				1		1							
一般	197			99	6		2	1	7	14	16	19	34
				98	3	2	1	3	3	4	5	19	58
加害	2			1					1				
				1			1						
自損	1												
				1							1		
急病	974			522	17	7	5	10	31	61	70	148	173
				452	9	3	5	17	16	28	48	88	238
その他	181			96	1	2	1	1	6	11	16	19	39
				85	1	3	3	7	3	4	14	18	32

署所別・医療機関等別搬送状況

(平成26年中)

医療機関等別		署所別		本署	豆 酸 分 遣 所	美 津 島 出 張 所	中 部 支 署	峰 出 張 所	北 部 支 署	上 対 馬 出 張 所	
		合 計									
計		計	1,438	440	68	236	216	252	83	143	
		割合 (%)	(100)	(100)	(100)	(100)	(100)	(100)	(100)	(100)	(100)
救急告示病院	いづはら病院	計	729	382	68	68	72	93	3	43	
		割合 (%)	(50.6)	(86.8)	(100.0)	(28.8)	(33.3)	(36.9)	(3.6)	(30.1)	
	中対馬病院	計	426	10		148	143	122	3		
		割合 (%)	(29.6)	(2.3)		(62.7)	(66.2)	(48.4)	(3.6)		
	上対馬病院	計	195	4		1		36	77	77	
		割合 (%)	(13.6)	(0.9)		(0.4)		(14.3)	(92.8)	(53.8)	
その他の医療機関	豊玉診療所	計	1				1				
		割合 (%)	(0.1)				(0.5)				
	豆酸診療所	計									
		割合 (%)									
	仁田診療所	計									
		割合 (%)									
	ドクターヘリ	計	64	28		15		1		20	
		割合 (%)	(4.5)	(6.4)		(6.4)		(0.4)		(14.0)	
	その他	ヘリコプター	計	23	16		4				3
			割合 (%)	(1.6)	(3.6)		(1.7)				(2.1)
その他		計									
		割合 (%)									

医療機関等への収容所要時間別搬送状況

(平成26年中)

時間別 事故別	合 計	10分	10分	20分	30分	60分	120分
		未満	～ 20分	～ 30分	～ 60分	～ 120分	以上
合 計	1,438	15	333	283	498	302	7
急 病	974	8	242	183	329	211	1
交 通 事 故	65	1	14	8	29	13	0
一 般 負 傷	197	4	33	47	88	25	0
そ の 他	202	2	44	45	52	53	6

病院等の要請による救急出場件数及び搬送人員

(平成26年中)

区 分	要 請 区 分	出 場 件 数	搬 送 人 員
病院等の要請により他の病院へ搬送したもの（転院搬送）	CT等の検査のため	20	20
	その他の検査のため	7	7
	入 院 の た め	26	25
	手 術 の た め	32	32
	そ の 他		
上記以外で病院等の要請により搬送したもの	空 港 ま で 搬 送		
	海自・ドクターヘリ 搬 送	94	92
	連 絡 船 ま で 搬 送		
	そ の 他	1	1
合 計		180	177

救急隊による応急処置状況

(平成26年中)

傷病程度	各 合 計			応 急 処 置 区 分														
	傷病程度別数	応急処置人員	応急処置件数	止血	固定	人工呼吸	胸骨圧迫	心肺蘇生	酸素吸入	気道確保(気管挿管等)	輸液・薬剤	被覆	除細動	その他	血圧測定	聴診器による	酸素飽和濃度測定	心電図
合 計	1,438	1,425	3,909	24	64	21	40	331	15	1	20	4	349	1,283	106	1,362	289	
死 亡	40	39	118			16	29	5	11	1		2	2	5	7	11	29	
重 症	215	213	655	4	11	4	11	121	3		4	2	31	184	15	204	61	
中 等 症	605	602	1,681	9	34	1		147			4		159	579	50	591	107	
軽 症	555	550	1,413	11	19			52	1		12		156	500	34	537	91	
そ の 他	23	21	42					6					1	15		19	1	

覚 知 別 出 場 状 況

(平成26年中)

覚知別	月 別												
	合計	1月	2月	3月	4月	5月	6月	7月	8月	9月	10月	11月	12月
合 計	1,522	137	116	138	118	138	130	115	124	126	129	136	115
119番	1,192	107	86	114	91	111	94	80	104	100	105	102	98
加入電話	260	27	25	21	21	18	29	25	15	19	17	28	15
自己覚知	3					1		1			1		
駆け付け	65	3	5	3	6	7	7	9	5	6	6	6	2
消防無線	0												
そ の 他	2					1				1			

過去5年間の月別普通救命講習受講者数

(平成26年中)

年 \ 月	合計	1月	2月	3月	4月	5月	6月	7月	8月	9月	10月	11月	12月
合計	2,527	113	281	68	11	158	517	604	87	46	417	85	140
平成22年	896	76	85	15	1	37	86	270	26	8	254		38
平成23年	309	16	98	15			69	52		7	7	20	25
平成24年	525		43	3		61	187	39	35	14	58	56	29
平成25年	530	21	24	35	10	60	105	194	10	2	63		6
平成26年	274	7	31				70	49	16	15	35	9	42

町別・月別普通救命講習受講者数

(平成26年中)

町 \ 月	合計	1月	2月	3月	4月	5月	6月	7月	8月	9月	10月	11月	12月
合計	274	7	31	0	0	0	70	49	16	15	35	9	42
巖原町	165	7	20				40	20	8	14	15	4	37
美津島町	19		11						2		6		
豊玉町	32							25	2				5
峰町	32						30		2				
上県町	13							4	2	1	1	5	
上対馬町	13										13		
その他	0												