

# 予 防



少年消防クラブ防火パレード

# 防火対象物現状表（署所別） 150㎡以上

（平成27年 4月 1日現在）

令別表第一区分		計	本	美	中	峰	北	上	豆	
			署	津島出張所	部支署	出張所	部支署	対馬出張所	酸分遣所	
合計		1,273	532	247	182	27	92	158	35	
1	イ	劇場・映画館・演芸場又は観覧場								
	ロ	公会堂又は集会場	1					1		
2	イ	キャバレー・カフェー・ナイトクラブ・その他これらに類するもの								
	ロ	遊技場又はダンスホール	7	4	2			1		
	ハ	風俗営業等を営む店舗								
	ニ	カラオケボックスその他遊興のための設備又は物品を個室において利用させる業務を営む店舗	1		1					
3	イ	待合・料理店その他これらに類するもの	5	3	1			1		
	ロ	飲食店	12	7	1	1	1	1	1	
4		百貨店・マーケットその他の物品販売業を営む店舗又は展示場	38	9	15	5	5	1	3	
5	イ	旅館・ホテル又は宿泊所	59	20	20	5	5	3	4	
	ロ	寄宿舎・下宿又は共同住宅	163	121	17	1	1	11	12	
6	イ	病院・診療所又は助産所	17	4	4	2	2	2	3	
	ロ	(1)	老人短期入所施設・養護老人ホーム・軽費老人ホーム（避難が困難な要介護者を主として入居させるものに限る。）等	19	5	4	2	2	2	4
		(2)	救護施設							
		(3)	乳児院							
		(4)	障害児入所施設							
		(5)	障害者支援施設（避難が困難な障害者等を主として入所させるものに限る。以下同じ。）・短期入所等施設							
ハ	(1)	老人デイサービスセンター・軽費老人ホーム（ロ(1)に掲げるものを除く。）・老人介護支援センター等	18	2	6	3	4	1	1	
	(2)	更生施設								
	(3)	助産施設・保育所・児童養護施設・児童自立支援施設等	24	3	4	6	5	2	2	
	(4)	児童発達支援センター・情緒障害児短期治療施設等								
	(5)	身体障害者福祉センター・障害者支援施設（ロ(5)に掲げるものを除く。）・地域活動支援センター等	3	2			1			
ニ	幼稚園又は特別支援学校	3	1	1				1		
7		小学校・中学校・高等学校・高等専門学校・大学・専修学校・各種学校・その他これらに類するもの	60	22	12	17		3	6	
8		図書館・博物館・美術館その他これらに類するもの	2	2						
9	イ	公衆浴場のうち・蒸気浴場・熱気浴場その他これらに類するもの	1		1					
	ロ	イに掲げる公衆浴場以外の公衆浴場	3		1		1		1	
10		車両の停車場又は船舶若しくは航空機の発着場	6	1	2				3	
11		神社・寺院・教会その他これらに類するもの	37	22	2	4		3	3	
12	イ	工場又は作業場	120	35	33	20		12	17	
	ロ	映画スタジオ又はテレビスタジオ	1		1					
13	イ	自動車車庫又は駐車場	19	10	3	2		2	2	
	ロ	飛行機又は回転翼航空機の格納庫								
14		倉庫	90	24	12	21		7	26	
15		全各項に該当しない事業場	264	77	53	57		31	36	
16	イ	(1)～(4)・(5)イ・(6)・(9)イが存する複合用途防火対象物	170	79	27	26		10	22	
	ロ	上記以外の複合用途防火対象物	129	79	24	10		2	14	
17		重要文化財	1						1	

## 防火対象物査察状況

(平成26年中)

区分		署所別	本	美	中	峰	北	上	豆
		計	署	津島出張所	部支署	出張所	部支署	対馬出張所	酸分遣所
査察件数		329	133	52	35	42	15	33	19
指導内容	計	310	120	119	22	15	4	23	7
	消火設備	18	11	3	1	2	1		
	警報設備	26	17	1	2	2	1	2	1
	避難設備	36	14	10	4	2		6	
	消防用設備等の点検報告	54	23	13	6	3	1	7	1
	防火管理者選任	11	5		1	2		3	
	消防計画	21	9	4	1	3	1	3	
	避難訓練	30	17	5	5	1			2
	防災物品	19	9	7	1			2	
	建築構造・管理	1	1						
	火気使用設備器具	3	3						
	電気設備	1	1						
	危険物								
その他	90	10	76	1				3	

# 火 災 予 防 指 導 等

(平成26年中)

区分 月別	計	消 火 実 験 及 び 指 導	防 火 講 話	避 難 訓 練 指 導	救 急 法 指 導	一 般 家 庭 防 火 指 導	消 防 広 報	消 防 団 指 導	普 通 救 命 講 習
合計	2,812	200	159	191	87	1,886		264	25
1月	45	15	11	15				3	1
2月	69	18	18	23	1			6	3
3月	320	16	12	18	2	248		22	2
4月	98	11	8	13				66	
5月	297	9	9	10		124		145	
6月	357	18	18	13	5	285		14	4
7月	110	15	9	11	28	47			
8月	140	6	4	6	8	106		5	5
9月	36	8	7	9	8			1	3
10月	53	15	12	15	6				5
11月	475	33	29	20	22	368		2	1
12月	812	36	22	38	7	708			1

# 消防用設備等着工届出等

(平成26年中)

消防用設備等		区分	着工届	設置届	検査済	点検報告
消 火 設 備	消 火 器 具	0	29	20	105	
	屋 内 消 火 栓 設 備	0	2	2	3	
	ハ ロ ゲ ン 化 物 消 火 設 備	1	1	0	2	
	ス プ リ ン ク ラ ー 設 備	1	1	0	4	
	特 定 施 設 水 道 連 結 型 ス プ リ ン ク ラ ー 設 備	1	1	1	0	
	泡 消 火 設 備	0	0	0	1	
	動 力 消 防 ポ ン プ 設 備	0	0	0	0	
	パ ッ ケ ー ジ 型 消 火 設 備	2	2	2	3	
	不 活 性 ガ ス 消 火 設 備	0	1	0	1	
	粉 末 消 火 設 備	0	0	0	5	
警 報 設 備	自 動 火 災 報 知 設 備	20	24	21	67	
	特 定 小 規 模 施 設 用 自 動 火 災 報 知 設 備	0	0	0	0	
	住 戸 用 自 動 火 災 報 知 設 備	0	0	0	0	
	ガ ス 漏 れ 火 災 警 報 設 備	1	1	0	1	
	漏 電 火 災 警 報 器	0	0	0	0	
	非 常 警 報 設 備	0	1	1	8	
	共 同 住 宅 用 非 常 警 報 設 備	0	0	0	0	
	非 常 放 送 設 備	3	4	3	5	
	消 防 機 関 へ 通 報 す る 火 災 報 知 設 備	6	8	7	13	
避 難 設 備	避 難 器 具	2	2	1	10	
	誘 導 灯	1	24	17	72	
連 結 送 水 管		1	1	0	2	
計		39	102	75	302	

## 火災予防条例等による届出等

(平成26年中)

区 分	署所別	計	本 署	美 津 島 出 張 所	中 部 支 署	峰 出 張 所	北 部 支 署	上 対 馬 出 張 所	豆 畷 分 遣 所
計		830	317	142	126	98	34	113	19
防火対象物使用開始届		76	30	24	3	4	2	7	6
ボイラー設置届		1	1						
変電設備設置届		4	3					1	
発電設備設置届		3	3						
ネオン管灯設備設置届									
乾燥設備設置届		1					1		
火災とまぎらわしい煙又は火炎を発生 するおそれのある行為の届		37	8	3	4	6	3	9	4
煙火の打ち上げ又は仕掛け届		3	1			1		1	
催物開催届		12	1	3	2	3	1		2
水道断減水届									
道路工事届		5	3			2			
少量危険物貯蔵取扱い届		16	8	1	4	2		1	
少量危険物貯蔵取扱い廃止届		3	1	1	1				
消防計画作成(変更)届		133	41	20	31	15	5	19	2
防火管理者選(解)任届		96	35	9	29	10	3	8	2
圧縮アセチレンガス・液化石油ガス 貯蔵取扱いの開始届		4	2	2					
毒物劇物貯蔵取扱いの開始届									
水素ガスを充てんする気球の設置届									
消防訓練計画書届		351	87	68	52	55	19	67	3
蓄電池設備設置届		46	46						
サウナ設備設置届									
指定可燃物取扱い届									
消防用設備等の基準の特例適用申請 書		3	2	1					
炉設置届出書		9		9					
防火管理者資格取得講習修了証 再交付申請		46	45	1					

# 消防法第7条に基づく同意

(イ) 構造別・工事別

(平成26年中)

工事別		合計	新築	増築	改築	模様替	用途変更	その他
構造別								
合計	件数	30	17	7			6	
	棟数	50	37	7			6	
	延面積	41,984.64	32,568.01	6,133.50			3283.13	
木造	件数	11	5	4			2	
	棟数	15	9	4			2	
	延面積	3,871.13	3,067.56	490.83			312.74	
鉄骨造	件数	7	4	1			2	
	棟数	7	4	1			2	
	延面積	7,909.06	3,809.41	1,916.33			2183.32	
鉄筋コンクリート造	件数	8	5	1			2	
	棟数	9	6	1			2	
	延面積	8,663.77	4,632.41	3,244.29			787.07	
コンクリートブロック造	件数	1	1					
	棟数	1	1					
	延面積	3.75	3.75					
鉄骨・鉄筋コンクリート造	件数	1	1					
	棟数	11	11					
	延面積	20,360.34	20,360.34					
その他	件数	2	1	1				
	棟数	7	6	1				
	延面積	1,176.59	694.54	482.05				

## (ロ) 用途別

(平成26年中)

区分		件数	棟数	延面積	区分	件数	棟数	延面積
1	イ				10	2	2	4,100.07
	ロ				11	1	1	863.19
2	イ				12	3	7	2,404.18
	ロ							
	ハ				13			
	ニ							
3	イ				14			
	ロ				15	4	4	13,902.81
4		3	3	2,914.41	16	4	4	2,311.48
5	イ	3	3	669.62				
	ロ	2	2	2,506.37	ロ			
6	イ	2	12	20,486.78	16の2			
	ロ	1	1	742.56	17			
	ハ				18			
	ニ				専用住宅			
7				その他	5	10	787.63	
8								
9	イ				計	30	49	51,689.10
	ロ							

## (ハ) 消防用設備等別

(平成26年中)

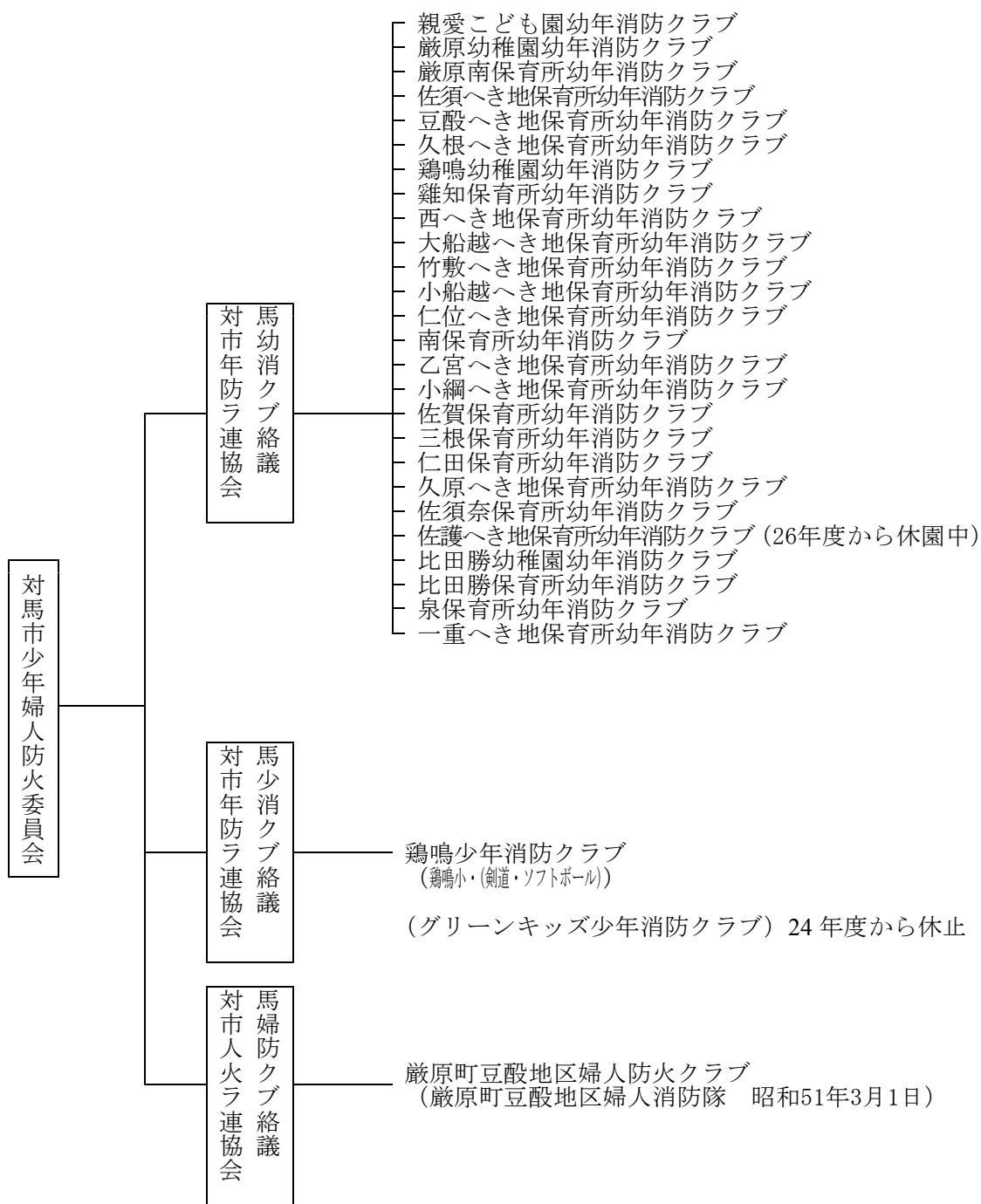
計	消 火 器	ラ ス プ リ ン ク	屋 内 消 火 栓	消 火 設 備 物	ハ ロ ゲ ン 化 物	自 動 火 災 報 知 設 備	消 防 機 関 へ 通 報 す る 火 災 報 知 設 備	非 常 警 報 設 備	避 難 器 具	誘 導 灯	連 結 送 水 管
71	23	2	1	4	15	3	3	3	2	17	1



# 対馬市少年婦人防火委員会組織図

平成 27 年 4 月 1 日現在

(昭和61年12月10日設立)



平成 27 年 4 月 1 日現在

クラブ	クラブ数	クラブ員 (人)
幼年消防クラブ	25	994
少年消防クラブ	1	46
婦人防火クラブ (消防隊)	1 (1)	260 (260)
<b>合 計</b>	<b>27 (1)</b>	<b>1,300 (260)</b>

( ) は婦人消防隊

# 危 険 物

(イ) 署所別施設一覧表

平成26年12月31日

署所別		計	本 署	美 津 島 出 張 所	豆 酸 分 遣 所	中 部 支 署	峰 出 張 所	北 部 支 署	上 対 馬 出 張 所
区分									
合 計		365	70	84	21	67	47	31	45
貯 蔵 所	小 計	231	46	53	11	38	26	20	37
	屋 内 貯 蔵 所	23	3	4	1	9		1	5
	屋外タンク貯蔵所	107	15	26	6	21	14	9	16
	屋内タンク貯蔵所	4	2	1			1		
	地下タンク貯蔵所	25	10	6	1		2	1	5
	簡易タンク貯蔵所	2						2	
	移動タンク貯蔵所	58	14	16	1	4	7	5	11
	屋 外 貯 蔵 所	12	2		2	4	2	2	
取 扱 所	小 計	134	24	31	10	29	21	11	8
	給 油 取 扱 所	89	19	15	8	17	17	7	6
	販 売 取 扱 所	2		1		1			
	移 送 取 扱 所	1				1			
	一 般 取 扱 所	42	5	15	2	10	4	4	2

(ロ) 規模別施設一覧表

平成26年12月31日現在

区分	倍数別 計	5 倍 未 満	5 倍 以上 〽 10倍 未満	10	50	100	150	200	500	1,000
				〽 50	〽 100	〽 150	〽 200	〽 500	〽 1,000 5,000	
合 計	365	116	64	95	38	14	11	14	5	8
屋 内 貯 蔵 所	23	15	4	4						
屋外タンク貯蔵所	107	11	13	42	12	3	3	11	5	7
屋内タンク貯蔵所	4	1	2	1						
地下タンク貯蔵所	25	14	5	5	1					
簡易タンク貯蔵所	2	2								
移動タンク貯蔵所	58	40		6	9	3				
屋 外 貯 蔵 所	12	6	4	2						
給 油 取 扱 所	89	15	17	28	15	7	6	1		
第 1 種 販 売 取 扱 所	2		2							
第 2 種 販 売 取 扱 所										
移 送 取 扱 所	1									1
一 般 取 扱 所	42	12	17	7	1	1	2	2		

(ハ) 署所別・容量別・屋外タンク貯蔵所

平成26年12月31日現在

区分	署所別	計	本署	美津島出張所	豆 酸 分 遣 所	中 部 支 署	峰 出 張 所	北 部 支 署	上 対 馬 出 張 所
50～100	12		2	2	5	2		1	
100～300	19	2	1		6	3		7	
300～500	6		5				1		
500～1,000	15	5	9				1		
1,000～2,000	0								
2,000～3,000	2				2				
計	107	15	26	6	21	14	9	16	
内訳	ガソリン7基	灯油3基	軽油10基	重油81基	その他6基				

(二) 危険物施設許可等

平成26年中

区分	署所別	計	平成26年中						仮 使 用 許 可	仮 貯 取 蔵 扱 承 認	
			設 許 可	置 完 成 検 査	変 更		廃 止	許 可 取 消			タ ン ク の 検 査
					許 可	完 成 検 査					
計		3	3	10	13	8	0	0	4	2	
本 署	6			2	2	2					
美 津 島 出 張 所	12	2	2	2	3	1			2		
豆 酸 分 遣 所	2				2						
中 部 支 署	7			1	2	4					
峰 出 張 所	7			2	2	1			2		
北 部 支 署	5	1	1	2	1						
上 対 馬 出 張 所	4			1	1					2	

## 危険物施設査察状況

(平成26年中)

署所別 施設別	本 署	美 津 島 出張所	豆 酸 分 遣所	中 部 支 署	峰 出 張 所	北 部 支 署	上 対 馬 出張所	合 計
査 察 件 数	57	70	18	60	48	24	33	310
屋 内 貯 蔵 所	3	4	0	8	0	1	3	19
屋外タンク貯蔵所	14	23	6	19	15	8	10	95
屋内タンク貯蔵所	2	1	0	0	1	0	0	4
地下タンク貯蔵所	9	5	0	0	0	1	3	18
簡易タンク貯蔵所	0	0	0	0	1	1	0	2
移動タンク貯蔵所	7	14	0	4	7	4	10	46
屋 外 貯 蔵 所	0	0	2	3	4	0	0	9
給 油 取 扱 所	16	11	8	16	16	6	6	79
販 売 取 扱 所	0	1	0	0	0	0	0	1
移 送 取 扱 所	0	0	0	1	0	0	0	1
一 般 取 扱 所	6	11	2	9	4	3	1	36

# 警 防



防災航空隊との合同訓練

# 消 防 力 の 状 況

(イ) 消防本部・消防署

平成27年4月1日現在

区分 署所	職員数	ポンプ車 (軽積載車含)	タンク車	化学車	救急車	指揮車 広報車	救助工作車	その他
計	94	8	1	5	8	6	2	4
消 防 本 部	12							3
本 署	24	2	1	1	2	1	1	1
美津島出張所	8	1			1	1		
豆 敷 分 遣 所	6	1			1			
空 港 分 遣 所	6			2				
中 部 支 署	11	1		1	1	1		
峰 出 張 所	8	1			1	1		
北 部 支 署	11	1		1	1	1	1	
上 対 馬 出 張 所	8	1			1	1		

(ロ) 消防団

平成27年4月1日現在

区分 町別	分団数	団員数		ポンプ車	小型動力 付積載車	小型動力 のみ	広報車
		定員	実員				
計	56	1,900	1,521	21	111		5
消 防 団 本 部		8	8				
巖 原	11	442	347	9	14		1
美 津 島	10	368	319	2	27		1
豊 玉	10	310	276	1	28		1
峰	4	204	140	3	13		
上 県	9	279	181	4	14		1
上 対 馬	12	289	250	2	15		1

## (ハ) 消防水利・市街地等

(平成27年4月1日現在)

区分 署所別	計	消火栓		防火水槽				井戸	その他	10,000人以上の市街地	10,000人未満 1,000人以上の準市街地	1,000人未満のその他の地域
		公設	私設	100m <sup>3</sup> 以上	40~100m <sup>3</sup> 未満	20~40m <sup>3</sup> 未満	私設					
計	1,567	1,199		3	319	43		3			5	117
本署	227	168			59						1	9
美津島出張所	232	181			51						1	17
豆酩分遣所	100	79			21							9
中部支署	295	227			68						1	37
峰出張所	351	265			86						1	20
北部支署	176	135				41						13
上対馬出張所	186	144		3	34	2		3			1	12



## (二) 署所別消防車両等

(平成27年4月1日現在)

署 所	型 式	登録番号	ポンプ	種 別	車 名	登録年月日	備 考
本 部	事務連絡車	55 て 1153			トヨタ	4.3.1	
	防災広報車	327 さ 2614			スバル	18.2.20	日本消防協会寄贈
	救急普及 啓発広報車	827 さ 801			ニッサン	25.11.27	一般財団法人 救急振興財団寄贈
本 署	ポンプ車 C D I 型	827 さ 76	日本エレphant	A-2	いすゞ	12.2.28	
	タンク車	827 さ 505	森 田	A-1	日 野	18.2.28	
	救 急 車 (高規格車)	827 さ 864			トヨタ	27.3.17	
	予備救急車 (高規格車)	88 た 1346			トヨタ	11.1.8	
	指 揮 車	827 さ 741			トヨタ	23.12.26	
	化 学 車 II 型	830 に 119	森 田	A-2	日 野	27.2.16	
	救助工作車II型	827 は 94			日 野	22.11.24	
	先行消火車	880 た 127	トーハツ	B-2	ダイハツ	26.12.22	
	資器材搬送車	880 も 63			スズキ	23.2.22	
	美津島出張所	ポンプ車 C D I 型	827 さ 341	森 田	A-2	いすゞ	15.11.25
救 急 車 (高規格車)		827 さ 217			トヨタ	14.2.25	
広 報 車		880 も 68			スズキ	23.3.24	
豆殿分遣所	先行消火車	880 も 117	トーハツ	B-2	ダイハツ	25.12.13	
	救 急 車	827 さ 814			トヨタ	26.3.6	
空港分遣所	化 学 車 MAF125A	827 は 43	森 田	A-1	ソーシン	13.9.5	長崎県所有(委託)
	化 学 車	827 さ 819	森 田	A-2	三 菱	13.3.1	長崎県所有(委託)
中部支署	ポンプ車 C D I 型	827 さ 158	森 田	A-2	日 野	13.3.6	
	救 急 車 (高規格車)	827 さ 587			ニッサン	19.11.14	
	広 報 車	88 ち 405			ニッサン	11.2.25	
	化 学 車 II 型	88 た 1069	森 田	A-2	日 野	6.11.28	
峰出張所	ポンプ車 C D I 型	827 さ 340	森 田	A-2	いすゞ	15.11.25	
	救 急 車 (高規格車)	827 さ 286			ニッサン	15.1.27	
	広 報 車	880 も 67			スズキ	23.3.24	
北部支署	ポンプ車 C D I 型	827 さ 157	森 田	A-2	日 野	13.3.6	
	救 急 車 (高規格車)	827 さ 441			トヨタ	17.3.4	
	広 報 車	88 ち 300			トヨタ	5.7.21	
	救助工作車	88 た 939			日 野	4.10.22	
	化 学 車 II 型	88 た 1138	森 田	A-2	日 野	7.12.14	
上対馬出張所	ポンプ車 C D I 型	827 さ 295	森 田	A-2	いすゞ	15.3.12	
	救 急 車 2 B 型	827 さ 235			トヨタ	14.3.28	山之内製薬(株)寄贈
	広 報 車	827 さ 30			ニッサン	11.9.27	

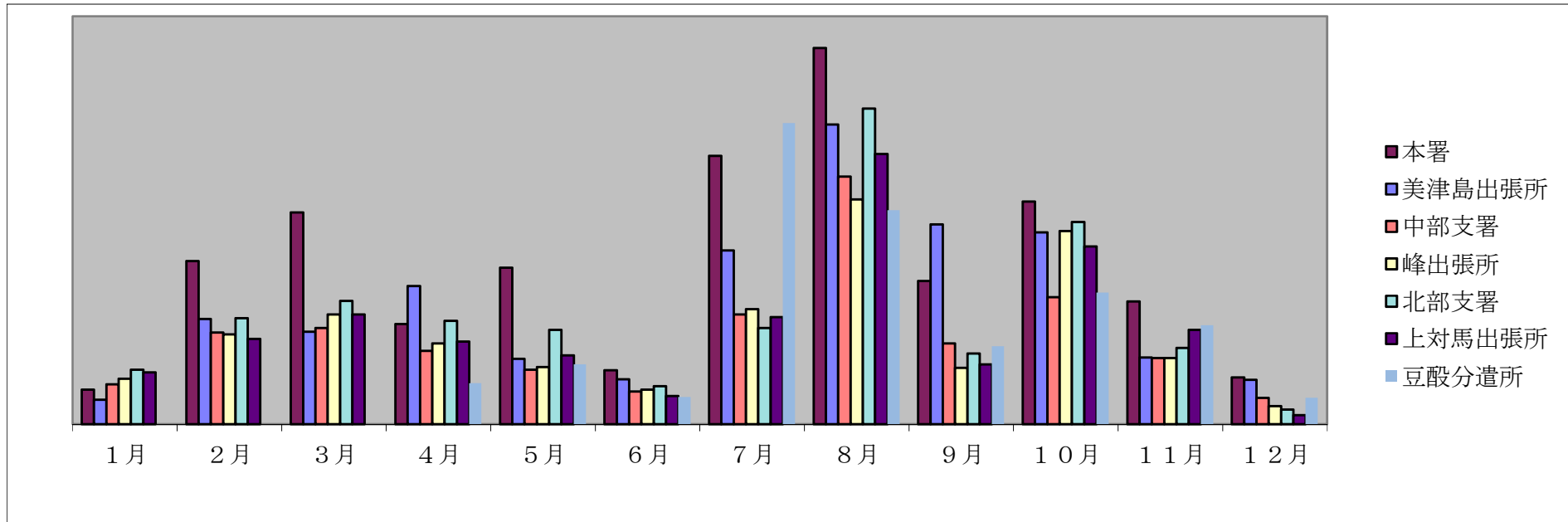
## 独居老人・寝たきり老人訪問指導

(平成26年中)

区分		署所別		本	美	中	峰	北	上	豆
		計	署	津	部	出	部	対	酸	
				島	支	張	支	馬	分	遣
				出	署	所	署	出張	所	所
計	男	119	8	42	40	9	2	18	12	
	女	393	20	95	153	26	15	84	71	
	計	512	28	137	193	35	17	102	83	
独居老人	男	119	8	42	40	9	2	18	12	
	女	393	20	95	153	26	15	84	71	
	計	512	28	137	193	35	17	102	83	
寝たきり老人	男									
	女									
	計									

# 署 所 別 降 雨 量

(平成26年中)



署 所 \ 月	合計	平均	1月	2月	3月	4月	5月	6月	7月	8月	9月	10月	11月	12月
本 署	2,095.5	174.6	38.0	180.0	233.5	110.5	172.5	59.5	296.0	415.0	158.0	245.5	135.5	51.5
美津島出張所	1,595.5	133.0	27.0	116.0	102.0	152.5	72.0	49.5	191.5	330.5	220.5	211.5	73.5	49.0
中 部 支 署	1,153.0	96.1	44.0	101.0	106.0	81.0	60.0	36.0	121.0	273.0	89.0	140.0	73.0	29.0
峰 出 張 所	1,203.0	100.3	50.0	99.0	121.0	89.0	63.0	38.0	127.0	248.0	62.0	213.0	73.0	20.0
北 部 支 署	1,428.0	119.0	60.0	117.0	136.0	114.0	104.0	42.0	106.0	348.0	78.0	223.0	84.0	16.0
上対馬出張所	1,262.0	105.2	57.0	94.0	121.0	91.0	76.0	31.0	118.0	298.0	66.0	196.0	104.0	10.0
豆酩分遣所	1,078.0	89.8				45.0	66.0	30.0	332.0	236.0	86.0	145.0	109.0	29.0

# 通 信



通信指令台システム

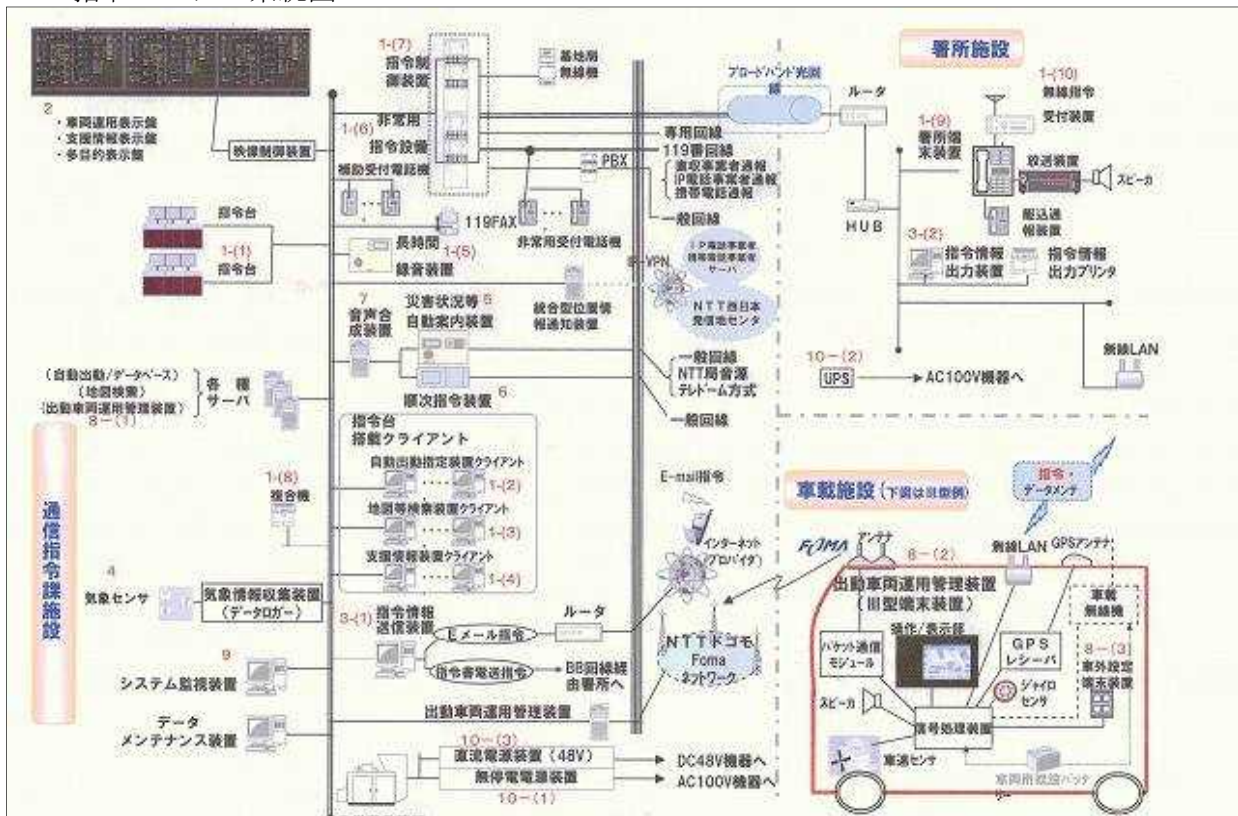
### 1. 高機能消防指令センター及び消防救急デジタル無線システムの概要

電波法令の改正に伴い、平成28年5月31日までとする150MHz帯アナログ方式の消防救急無線の使用期限を間近に迎えたことを機に、当本部では平成24年度より260MHz帯デジタル無線方式による消防救急無線の整備を実施し、平成26年度の運用開始訓練を経て平成27年3月20日より運用を開始する。また、運用開始から17年が経過した消防指令センターを高機能消防指令センターに更新することにより、火災・救急・救助等の災害種別や規模に応じた部隊編成を迅速かつ的確に編成し出場させ、市民の安心・安全に寄与する役割を担っている。

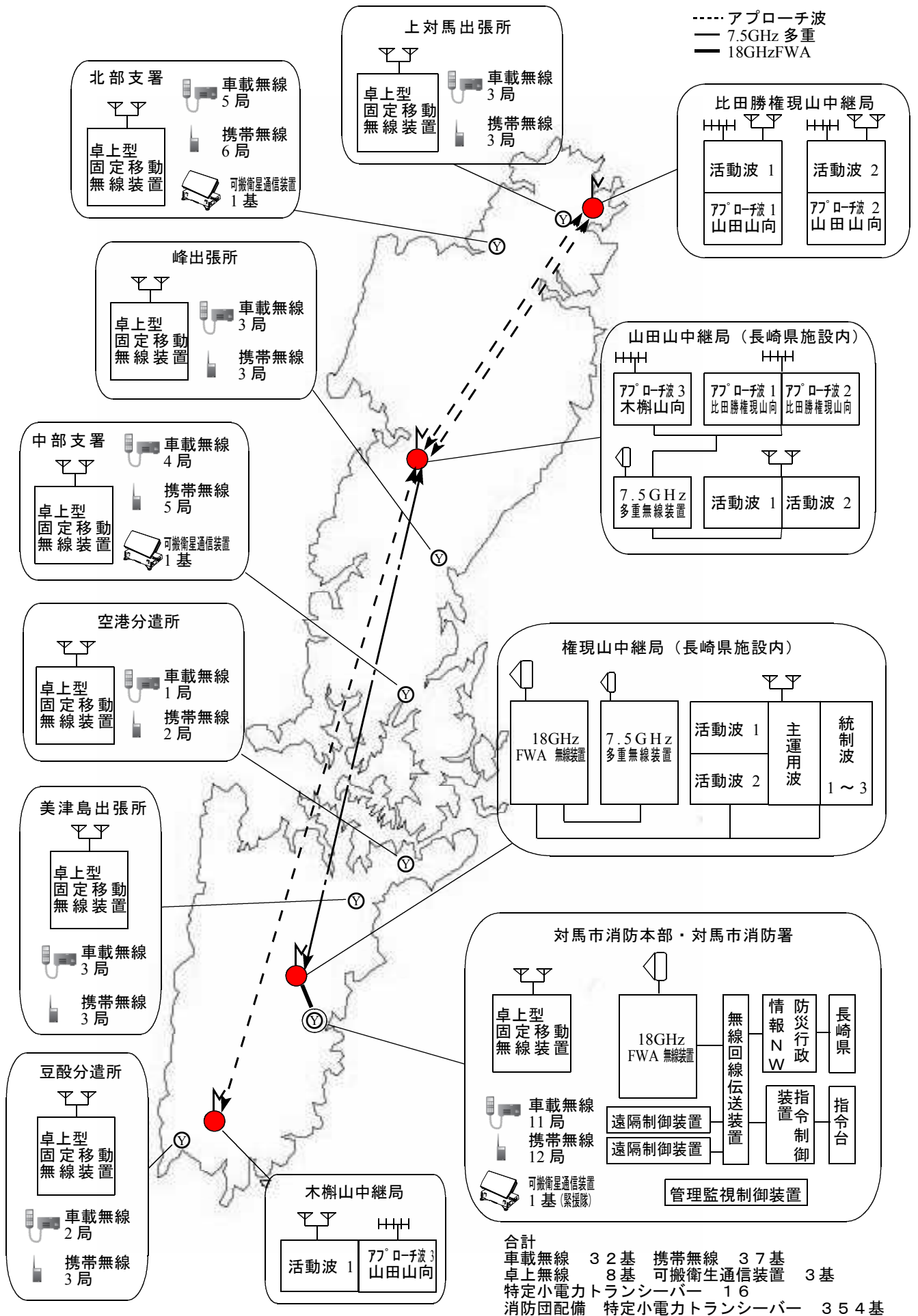
### 2. 指令装置



### 3. 指令システム系統図



# 4. 消防無線設置状況図

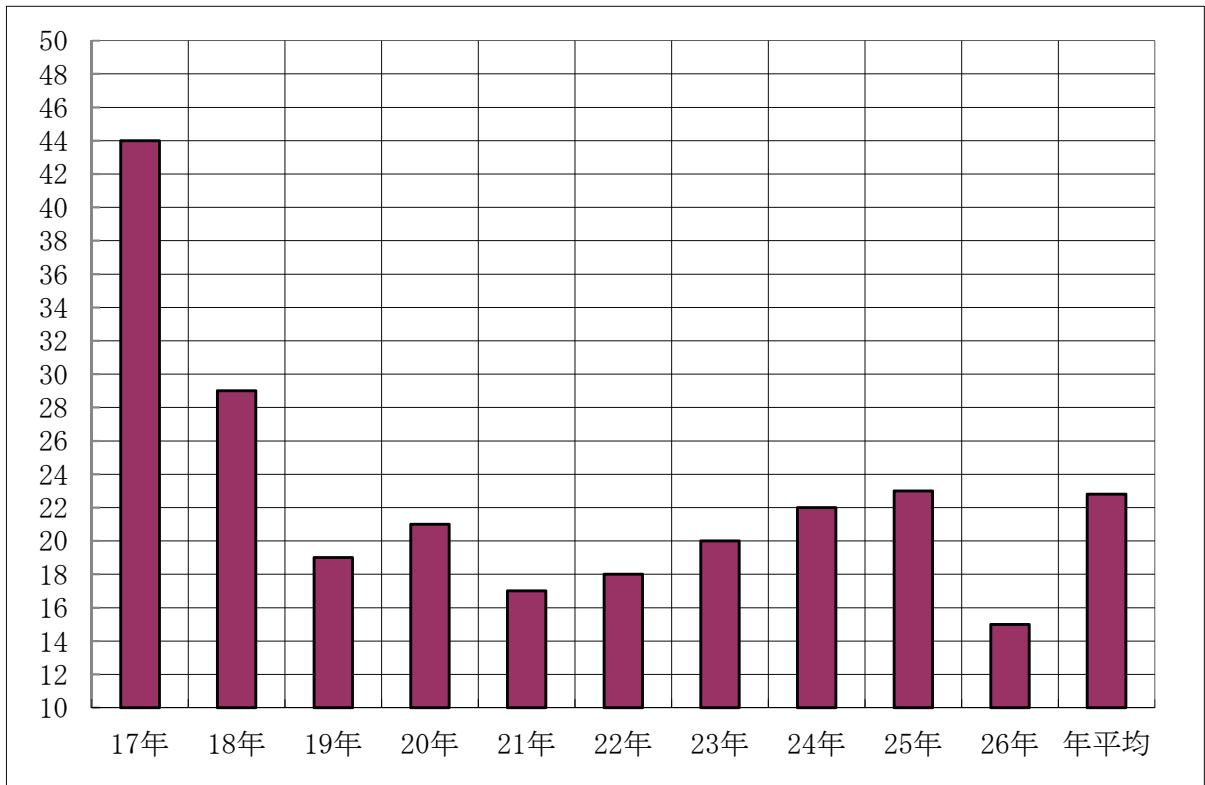


# 火 災



建物火災 現場写真

## 過去10年間の火災発生状況



## 過去5年間の火災損害額状況

(単位：千円)

種別 \ 年別	22年	23年	24年	25年	26年	年平均
建物	20,748	14,678	31,893	22,779	17,339	21,487
林野	3	125	32	47	0	41
その他	120	728	21,330	260	188	4,525
計	20,871	15,531	53,255	23,086	17,527	26,054



## 過去10年間の署所別火災発生状況

年 署所	17年	18年	19年	20年	21年	22年	23年	24年	25年	26年	年平均
本 署	17	6	5	6	5	4	7	8	8	2	7
豆 殿										1	1
美津島	8	6	5	3	5	2	2	3	4	5	4
豊 玉	6	6	3	2	1	5	4	4	3	4	4
峰	7	4	3	4	4	2	6	5	3	1	4
上 県	3	2	3	4	0	2	0	1	2	1	2
上対馬	3	5	0	2	2	3	1	1	3	1	2
計	44	29	19	21	17	18	20	22	23	15	23

## 過去10年間の署所別火災損害額状況

(単位：千円)

年 署所	17年	18年	19年	20年	21年	22年	23年	24年	25年	26年	年平均
本 署	9,875	17,295	166	595	2,587	15,215	609	18,423	20,369	3	8,514
豆 殿										0	0
美津島	32,857	26,936	249	11,461	1,109	3	129	3,065	52	8,195	8,406
中 部	4,524	15,498	18,904	6,196	0	448	63	11,072	72	793	5,757
峰	16,760	82	11,720	426	565	387	14,730	6,490	383	0	5,154
北 部	31,018	5	293	122	0	130	0	14,205	2,190	88	4,805
上対馬	1,258	1,117	0	4,011	835	4,688	0	0	20	8,448	2,038
計	96,292	60,933	31,332	22,811	5,096	20,871	15,531	53,255	23,086	17,527	34,673