

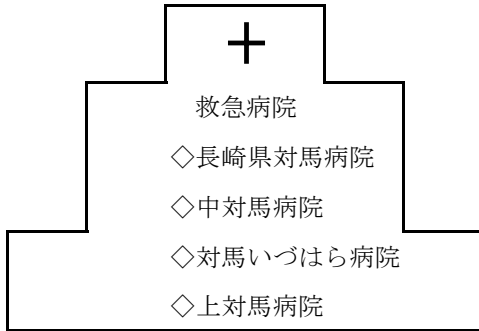
救 急



救急の日行事「1日救急隊長」

救急一目統計

(平成27年中)



高規格救急車 5台

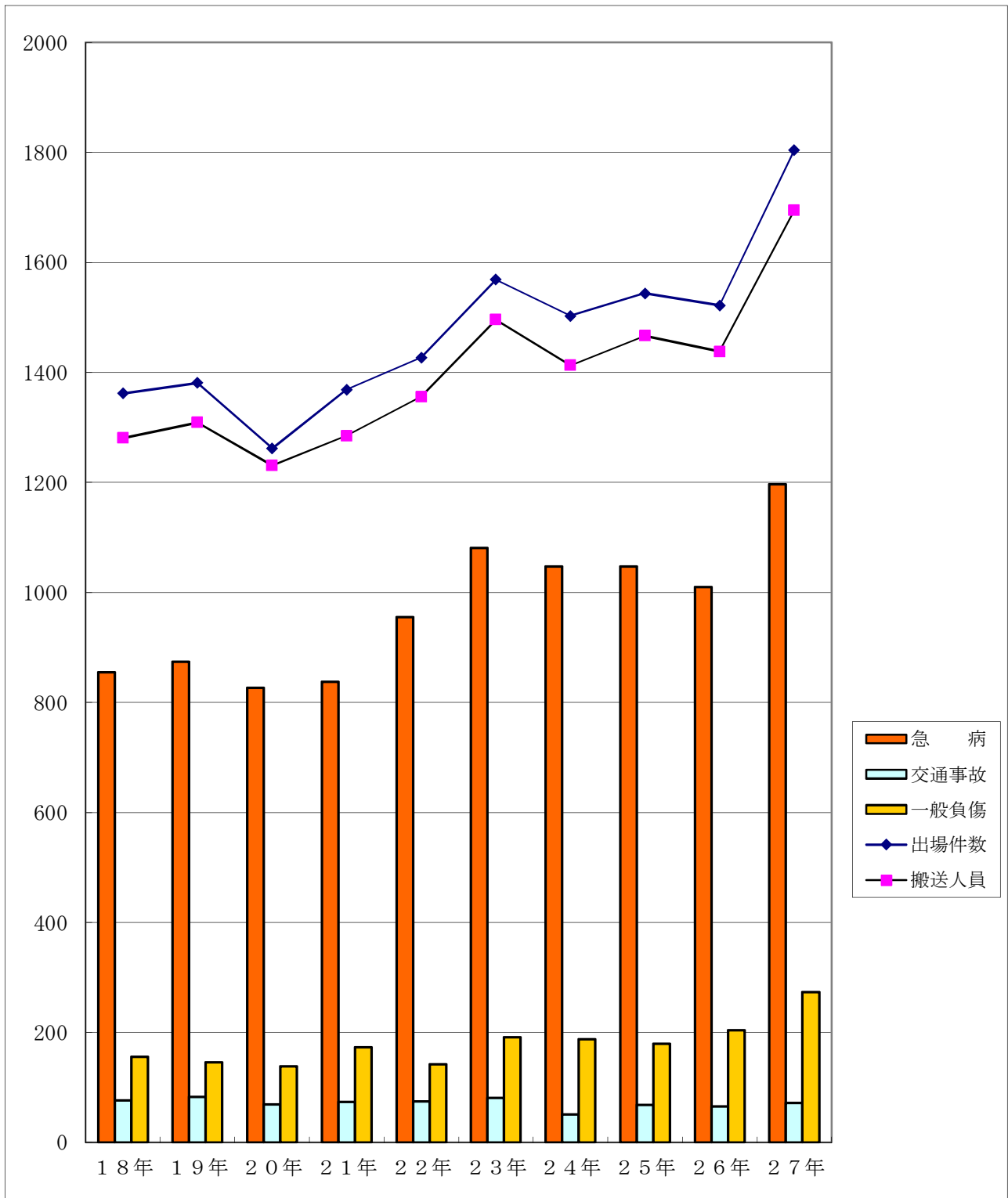
標準救急車2台

○出場 件数	1,804 件	○搬送人員	1,695 人
○搬送 件数	1,717 件	○不搬送	88 件
* 高規格救急車 (本署、美津島、中部支署、峰、北部支署に配備) の出場件数		1,528 件	
* 高規格救急車による搬送人員		1,435 人	
* 特定行為の実施件数		7 件	

出場件数 1,804件			
急病 1,197件 66.4%	交通事故 72件 4.0%	一般負傷 273件 15.1%	その他 212件 11.8%
○救急出場の多かった		○1回の出場で	
・月は 12月	180 件	・最長所要時間は 北部支署	4時間46分
・曜日は 月曜日	295 件	・最長走行距離は	170 km
・時分は 8~10時	238 件	・最多患者搬送は	3 人
・町は 巖原町	608 件		

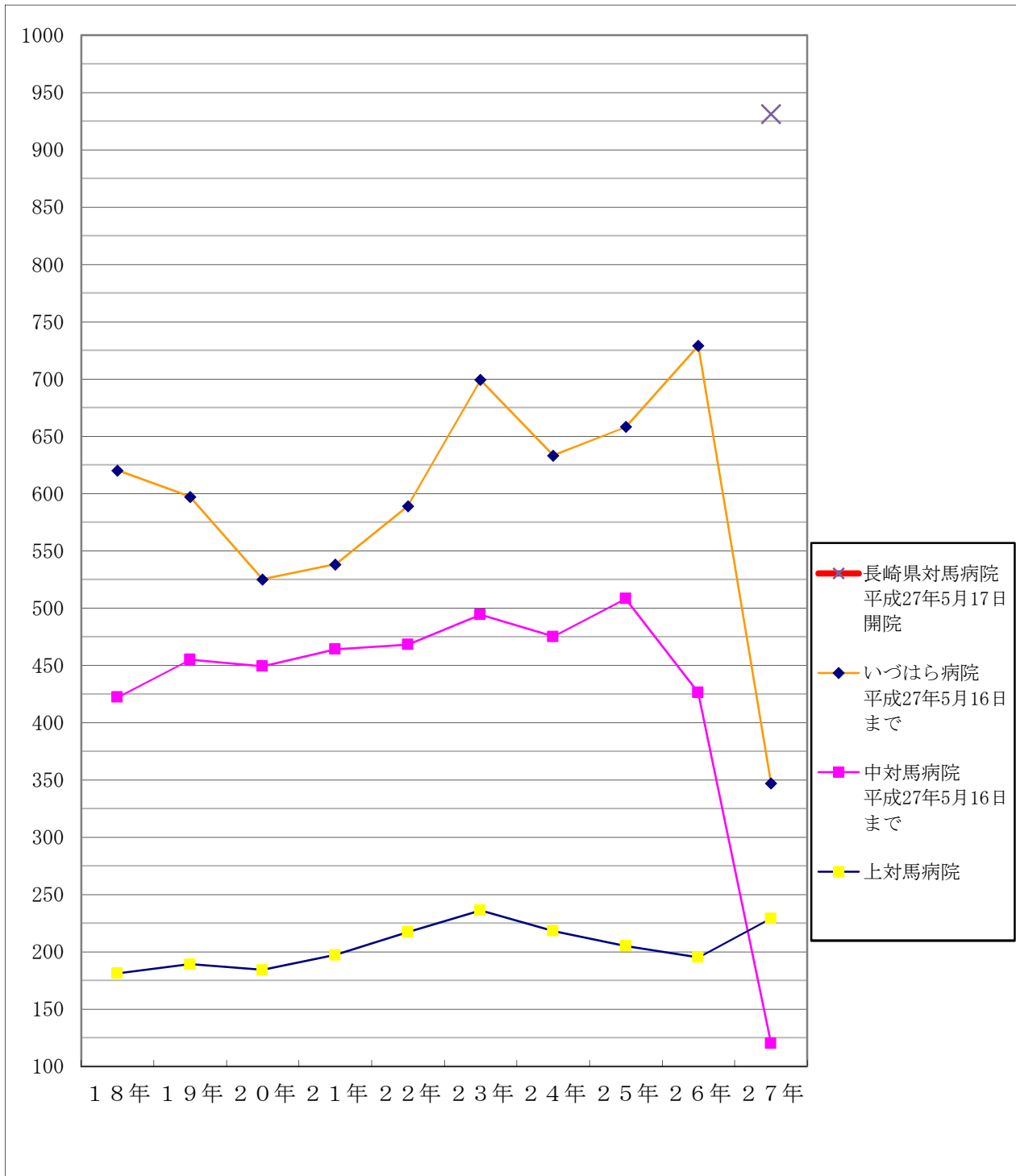
○1日当たりの平均出場件数	4.94 件	○ヘリコプター搬送	22 人
○1日当たりの平均搬送人員	4.64 人	○ドクターヘリ搬送	44 人
○1日の最多出場	16 件	○資機材等搬送	37 人
○人口1,000人当たりの出場件数	55件 (切り捨て)	○定期航路	0 人
○住民 18人 に1人の割合で搬送されている (切り捨て)		○医師搬送	0 人
○4時間50分 に1件の割合で救急隊が出場している			

過去10年間の救急活動の推移



区分	年										
	18年	19年	20年	21年	22年	23年	24年	25年	26年	27年	
出場件数	1,362	1,381	1,262	1,369	1,427	1,569	1,503	1,544	1,522	1,804	
搬送人員	1,281	1,309	1,231	1,285	1,356	1,496	1,413	1,467	1,438	1,695	
急病	855	874	827	838	955	1,081	1,047	1,047	1,010	1,197	
交通事故	76	83	69	74	75	81	51	68	65	72	
一般負傷	156	146	138	173	142	191	188	179	204	273	

過去10年間の救急告示病院搬送の推移



病院	年	18年	19年	20年	21年	22年	23年	24年	25年	26年	27年
長崎県対馬病院 平成27年5月17日開院											931
いづはら病院 平成27年5月16日まで		620	597	525	538	589	699	633	658	729	347
中対馬病院 平成27年5月16日まで		422	455	449	464	468	494	475	508	426	120
上対馬病院		181	189	184	197	217	236	218	205	195	229

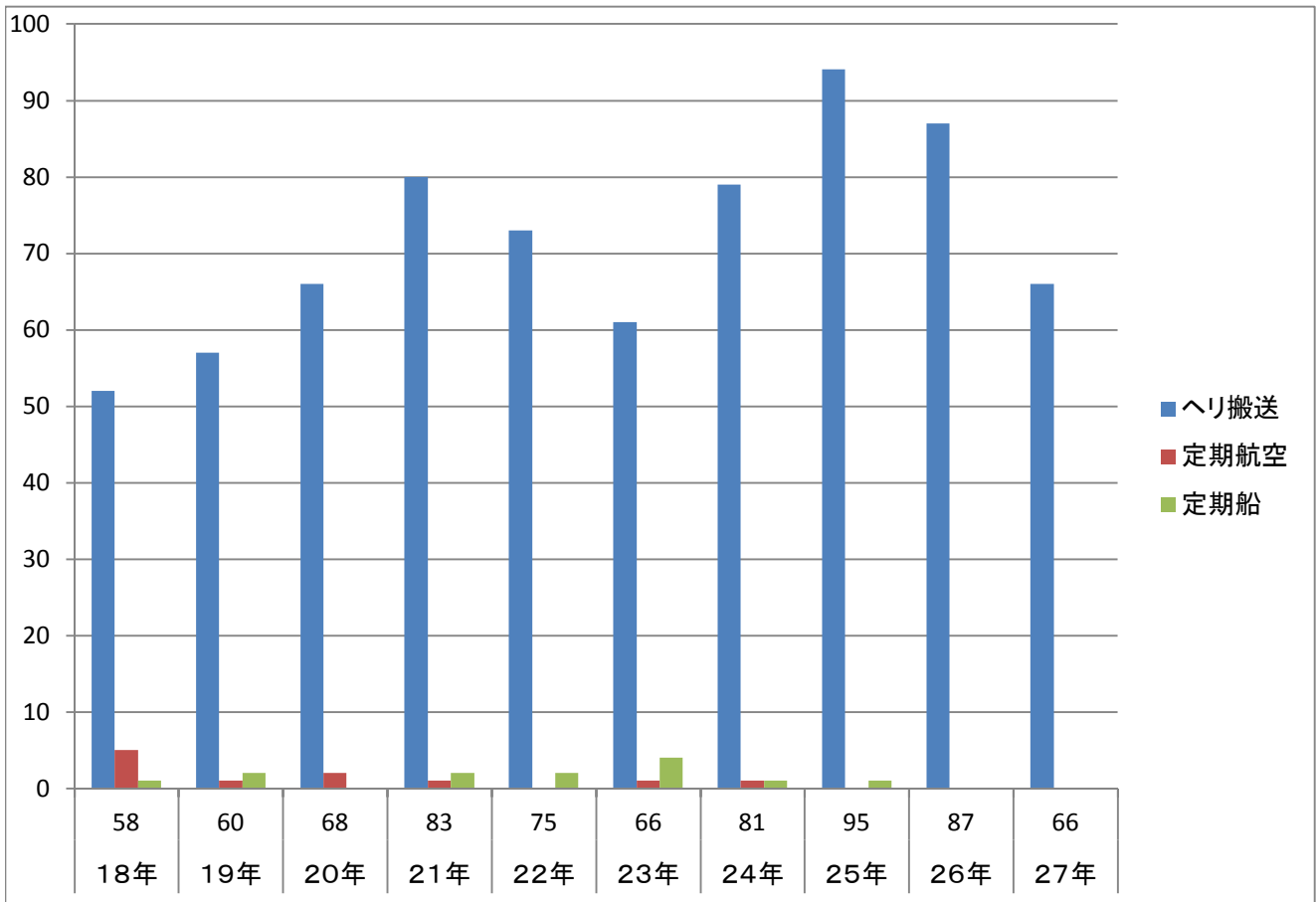
過去10年間の島外搬送の推移

1. ヘリコプター搬送診療科目別状況

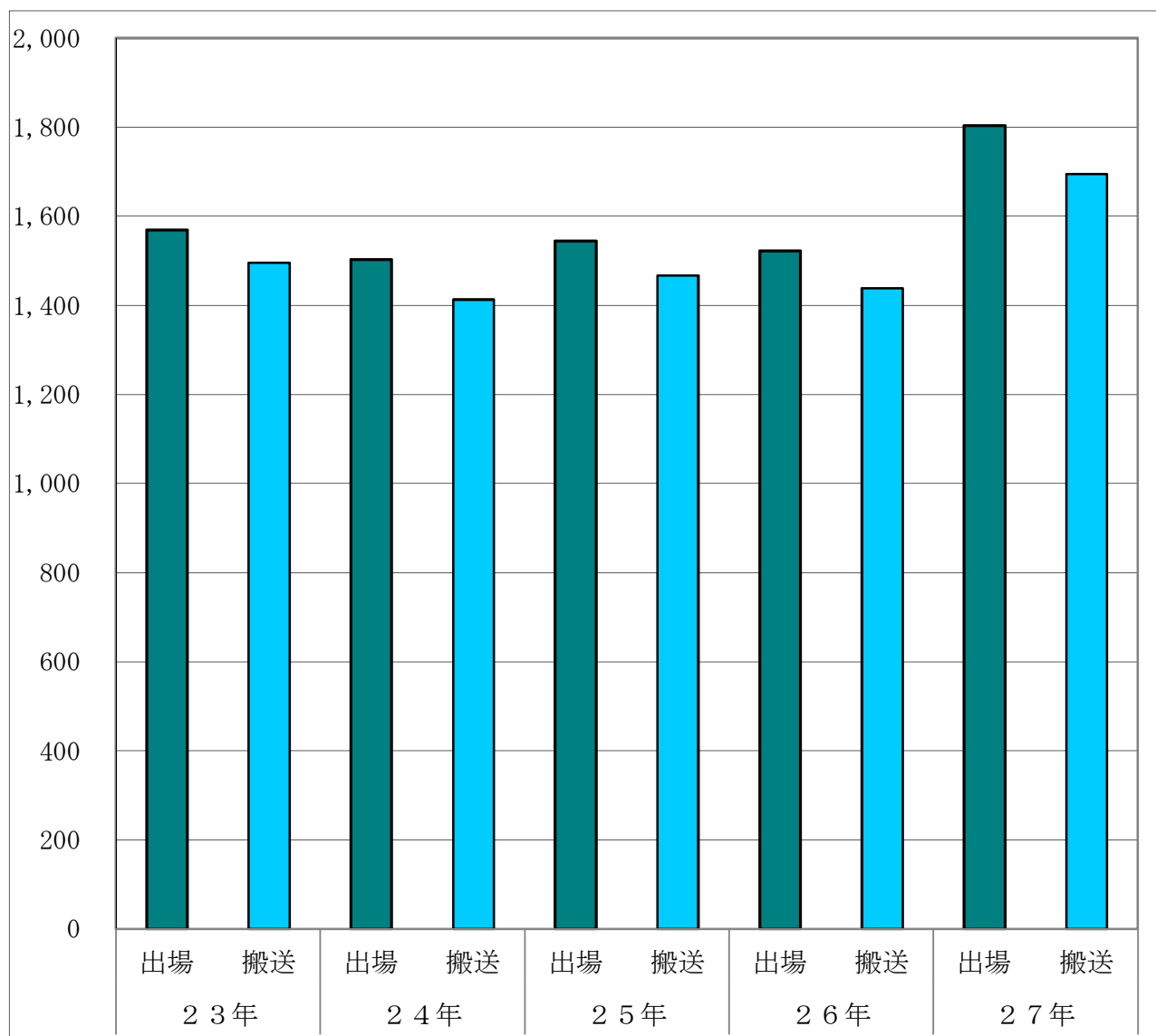
区分 \ 年	18年	19年	20年	21年	22年	23年	24年	25年	26年	27年
脳外科	32	29	29	39	34	24	50	34	36	31
内科	4	16	20	24	23	29	19	48	33	21
整形外科	4	2	9	8	9	5	3	5	13	9
新生児	1	3	1	2	1			1		1
その他	11	7	7	7	6	3	7	6	5	4

2. 島外搬送機関別状況

区分 \ 年	18年	19年	20年	21年	22年	23年	24年	25年	26年	27年
年計	58	60	68	83	75	66	81	95	87	66
ヘリ搬送 (うちドクターヘリ)	52 (1)	57 (20)	66 (34)	80 (57)	73 (33)	61 (38)	79 (62)	94 (73)	87 (64)	66 (44)
定期航空	5	1	2	1		1	1			
定期船	1	2		2	2	4	1	1		



過去5年間の事故種別救急活動の推移



種別	23年		24年		25年		26年		27年	
	出場	搬送	出場	搬送	出場	搬送	出場	搬送	出場	搬送
計	1,569	1,496	1,503	1,413	1,544	1,467	1,522	1,438	1,804	1,695
火災					2	1	1	2		
自然災害										
水難	10	4	5	2	8	7	3	3	6	3
交通事故	81	89	51	55	68	73	65	65	72	79
労働災害	9	9	9	8	8	8	9	9	23	24
運動競技	1	1	3	3	6	6	4	4	9	9
一般負傷	191	188	188	183	179	175	204	197	273	265
加害	5	4	6	6	1	1	3	2	4	4
自損行為	20	15	17	10	12	7	5	1	8	5
急病	1,081	1,040	1,047	996	1,047	1,004	1,010	974	1,197	1,132
その他	171	146	177	150	213	185	218	181	212	174

過去5年間の救急活動の推移

区分		年				
		23	24	25	26	27
対馬市	出場件数	1,569	1,503	1,544	1,522	1,804
	搬送人員	1,496	1,413	1,467	1,438	1,695

過去5年間の傷病程度別の推移

() 割合 %

程度	年	23	24	25	26	27	平均件数
							(%)
計		1,496	1,413	1,467	1,438	1,695	1,502
		(100)	(100)	(100)	(100)	(100)	(100)
死亡		40	41	35	40	47	41
		(2.7)	(2.9)	(2.4)	(2.8)	(2.8)	(2.7)
重症		247	226	232	215	206	225
		(16.5)	(16.0)	(15.8)	(15.0)	(12.2)	(15.0)
中等症		628	609	612	605	673	625
		(42.0)	(43.1)	(41.7)	(42.0)	(42.0)	(41.6)
軽症		553	518	566	555	748	588
		(37.0)	(36.7)	(38.6)	(38.6)	(44.1)	(39.2)
その他		28	19	22	23	21	23
		(1.9)	(1.3)	(1.5)	(1.6)	(1.2)	(1.5)

事故種別・月別救急状況

(平成27年中)

種別区分	計	火災	自然災害	水難	交通事故	労働災害	運動競技	一般負傷	加害	自損行為	急病	その他				不搬送	
												転院	医師	資機材	その他		
計	出場件数	1,804			6	72	23	9	273	4	8	1,197	151		37	24	88
	搬送人員	1,695			3	79	24	9	265	4	5	1,132	174				
一月	出場件数	165				3	1		18			121	16		5	1	13
	搬送人員	146				3	1		17			108	17				
二月	出場件数	116				2	1		17	1	1	80	10		4		9
	搬送人員	103				2	1		15	1		75	9				
三月	出場件数	143				7	1	1	14		3	105	10			2	7
	搬送人員	138				8	1	1	12		3	100	13				
四月	出場件数	135				4			21	1		85	18		4	2	9
	搬送人員	123				4			21	1		77	20				
五月	出場件数	165				3		2	31		2	88	31		8		10
	搬送人員	149				4		2	30		1	81	31				
六月	出場件数	155				8		1	16			117	7		2	4	3
	搬送人員	153				11		1	16			114	11				
七月	出場件数	144				8			25			103	5			3	1
	搬送人員	144				9			25			102	8				
八月	出場件数	153			1	7	2	1	23	2	1	102	12			2	8
	搬送人員	150			1	8	2	1	26	2		95	15				
九月	出場件数	148			3	4	11	2	20			89	9		6	4	7
	搬送人員	136			1	4	12	2	19			85	13				
十月	出場件数	139			1	10	3	1	26			86	11			1	6
	搬送人員	134				11	3	1	25			83	11				
十一月	出場件数	161				6	2	1	22			110	11		4	5	8
	搬送人員	150				6	2	1	20			106	15				
十二月	出場件数	180			1	10	2		40		1	111	11		4		7
	搬送人員	169			1	9	2		39		1	106	11				

署所別・月別救急状況

(平成27年中)

署 所 別			本 署	豆 殿 分 遣 所	美 津 島 出 張 所	中 部 支 署	峰 出 張 所	北 部 支 署	上 対 馬 出 張 所
月	区分	計							
計	出場件数	1,804	515	114	360	262	275	116	162
	搬送人員	1,695	475	106	350	247	263	100	154
一 月	出場件数	165	56	7	32	24	21	10	15
	搬送人員	146	47	6	30	21	19	8	15
二 月	出場件数	116	35	10	22	14	18	6	11
	搬送人員	103	31	9	21	13	16	4	9
三 月	出場件数	143	37	13	30	22	25	4	12
	搬送人員	138	37	12	30	19	25	4	11
四 月	出場件数	135	40	2	23	18	24	8	20
	搬送人員	123	36	2	20	17	23	7	18
五 月	出場件数	165	57	4	26	24	28	14	12
	搬送人員	149	49	3	24	22	27	13	11
六 月	出場件数	155	44	10	33	23	21	9	15
	搬送人員	153	44	9	35	21	21	8	15
七 月	出場件数	144	43	10	30	26	21	7	7
	搬送人員	144	44	10	30	26	20	7	7
八 月	出場件数	153	33	11	30	27	24	12	16
	搬送人員	150	31	10	32	24	25	11	17
九 月	出場件数	148	39	13	33	19	20	11	13
	搬送人員	136	33	11	33	19	19	8	13
十 月	出場件数	139	39	7	33	21	17	8	14
	搬送人員	134	38	7	31	22	16	8	12
十 一 月	出場件数	161	40	10	38	20	26	13	14
	搬送人員	150	38	10	35	20	23	10	14
十 二 月	出場件数	180	52	17	30	24	30	14	13
	搬送人員	169	47	17	29	23	29	12	12

事故種別・署所別出場状況

(平成27年中)

事故別 署所別	合 計	火 災	自 然 災 害	水 難	交 通 事 故	労 働 災 害	運 動 競 技	一 般 負 傷	加 害	自 損 行 為	急 病	そ の 他
合 計	1,804			6	72	23	9	273	4	8	1,197	212
本 署	515			4	24	3	3	77	3	3	338	60
豆 敷 分 遣 所	114					2	1	28			83	
美 津 島 出 張 所	360			1	23	6	2	44	1	2	221	60
中 部 支 署	262				11	5	1	46		2	182	15
峰 出 張 所	275			1	7	1	1	41		1	217	6
北 部 支 署	116				3	3		19			71	20
上 対 馬 出 張 所	162				4	3	1	18			85	51

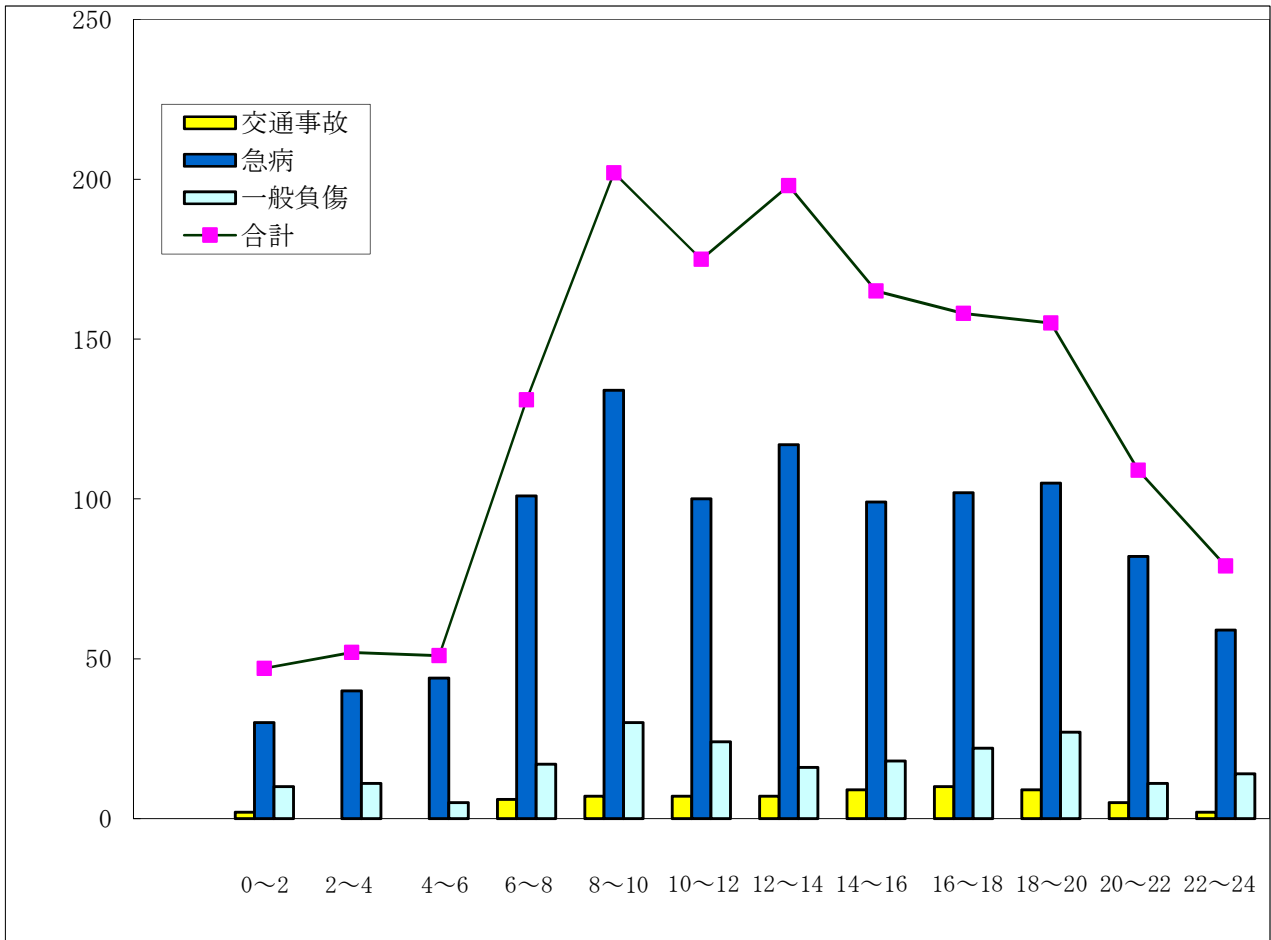
事故種別・曜日別出場状況

(平成27年中)

種別 曜日別	合 計	月	火	水	木	金	土	日
合 計	1,804	295	244	264	230	287	219	265
火 災								
自 然 災 害								
水 難	6		3	2			1	
交 通 事 故	72	14	9	15	9	12	8	5
労 働 災 害	23	4	7	3	2	6	1	
運 動 競 技	9		2	1	2	1	1	2
一 般 負 傷	273	32	39	42	35	29	48	48
加 害	4					1		3
自 損 行 為	8	1	2	2			2	1
急 病	1,197	210	158	170	155	192	144	168
そ の 他	212	34	24	29	27	46	14	38

事故種別・時間別出場状況

(平成27年中)



種別	時間別	合計	0	2	4	6	8	10	12	14	16	18	20	22
			2	4	6	8	10	12	14	16	18	20	22	24
合計		1,804	94	55	92	200	238	216	215	191	204	130	128	41
火災		0												
自然災害		0												
水難		6					1	1	1	1		2		
交通事故		72	4		2	14	9	7	10	13	7	3	3	
労働災害		23				6	5	2	5	3	2			
運動競技		9					2	1		1	3	1	1	
一般負傷		273	19	5	12	26	40	33	22	29	42	18	20	7
加害		4	2		1								1	
自損行為		8		1	1	1		1	2		1		1	
急病		1,197	65	47	75	139	141	128	125	109	135	102	98	33
その他		212	4	2	1	14	40	43	50	35	14	4	4	1

事故種別・傷病程度別・性別搬送状況

(平成27年中)

事故別 程度別		合 計	火 災	自 然 災 害	水 難	交 通 事 故	労 働 災 害	運 動 競 技	一 般 負 傷	加 害	自 損 行 為	急 病	そ の 他
合 計	男	966			3	47	24	8	138	3	2	643	98
	女	729				32		1	127	1	3	489	76
	計	1,695			3	79	24	9	265	4	5	1,132	174
死 亡	男	22			1	1	1				1	18	
	女	25										25	
	計	47			1	1	1				1	43	
重 症	男	113			1	3	7		10			56	36
	女	93				2			16			48	27
	計	206			1	5	7		26			104	63
中 等 症	男	391			1	11	5	5	42	1	1	276	49
	女	282				5		1	53		3	185	35
	計	673			1	16	5	6	95	1	4	461	84
軽 症	男	431				32	11	3	86	2		293	4
	女	317				25			58	1		231	2
	計	748				57	11	3	144	3		524	6
そ の 他	男	9											9
	女	12											12
	計	21											21

事故種別・年齢区分別・性別搬送状況

(平成27年中)

事故種別		年齢区分		男	5	10	20	30	40	50	60	70	80
		女	9	19	29	39	49	59	69	79	以上		
計	1,695	1,695	44	40	55	65	91	156	231	351	662		
		966	26	23	31	42	60	109	135	220	320		
		729	18	17	24	23	31	47	96	131	342		
火災													
自然													
水難	3	3		1		1			1				
交通	79	47	4	3	5	9	4	5	10	3	4		
		32		2	5	2	4	2	9	5	3		
労災	24	24			2	4	5	4	8	1			
運動	9	8		4	2		1	1					
		1		1									
一般	265	138	3	4	3	3	11	18	21	27	48		
		127	5	2	2	2	4	9	13	20	70		
加害	4	3					1	1	1				
		1							1				
自損	5	2					2						
		3			1		1		1				
急病	1,132	643	17	9	18	21	33	68	84	169	224		
		489	11	11	11	15	18	30	62	91	240		
その他	174	98	2	2	1	4	3	12	10	20	44		
		76	2	1	5	4	4	6	10	15	29		

署所別・医療機関等別搬送状況

(平成27年中)

医療機関等別 署所別		合 計		本	豆	美	中	峰	北	上	
				署	酸	津	部	出	部	対	
				遣	島	支	張	支	馬	張	
				所	出張	署	所	署	出張	所	
合 計	計	1,695	475	106	350	247	263	100	154		
	割合 (%)	(100)	(100)	(100)	(100)	(100)	(100)	(100)	(100)		
救急告示病院	対馬病院	計	931	307	76	196	164	151	15	22	
		割合 (%)	(54.9)	(64.6)	(71.7)	(56.0)	(66.4)	(57.4)	(15.0)	(14.3)	
	いづはら病院	計	347	143	30	59	50	50	1	14	
		割合 (%)	(50.6)	(30.1)	(28.3)	(16.9)	(20.2)	(19.0)	(1.0)	(9.1)	
	中対馬病院	計	120	10		55	31	24			
		割合 (%)	(7.1)	(2.1)		(15.7)	(12.6)	(9.1)			
	上対馬病院	計	229	2		1		38	83	105	
		割合 (%)	(13.5)	(0.4)		(0.3)		(14.4)	(83.0)	(68.2)	
	その他の医療機関	豊玉診療所	計	2				2			
			割合 (%)	(0.1)				(0.8)			
		豆酸診療所	計								
			割合 (%)								
仁田診療所		計									
		割合 (%)									
その他	ドクターヘリ	計	44	10		24				10	
		割合 (%)	(2.6)	(2.1)		(6.9)				(6.5)	
	ヘリコプター	計	22	3		15			1	3	
		割合 (%)	(1.3)	(0.6)		(4.3)			(1.0)	(1.9)	
	その他	計									
		割合 (%)									

医療機関等への収容所要時間別搬送状況

(平成27年中)

時間別 事故別	合 計	10分	10分	20分	30分	60分	120分
		未満	～ 20分	～ 30分	～ 60分	～ 120分	以上
合 計	1,695	9	224	416	639	401	6
急 病	1,132	8	154	271	430	268	1
交 通 事 故	79	0	8	22	33	16	0
一 般 負 傷	265	1	28	49	116	69	2
そ の 他	219	0	34	74	60	48	3

病院等の要請による救急出場件数及び搬送人員

(平成27年中)

区 分	要 請 区 分	出 場 件 数	搬 送 人 員
病院等の要請により他の病院へ搬送したもの（転院搬送）	CT等の検査のため	22	22
	その他の検査のため	8	8
	入 院 の た め	32	31
	手 術 の た め	28	28
	そ の 他	14	14
上記以外で病院等の要請により搬送したもの	空 港 ま で 搬 送		
	海自・ドクターヘリ搬送	68	66
	連 絡 船 ま で 搬 送		
	そ の 他		
合 計		172	169

救急隊による応急処置状況

(平成27年中)

傷病程度	各 合 計			応 急 処 置 区 分															
	傷病程度別数	応急処置人員	応急処置件数	止血	固定	人工呼吸	胸骨圧迫	心肺蘇生	酸素吸入	気道確保 (気管挿管等)	輸液・薬剤	被覆	除細動	その他	血圧測定	聴診器による	酸素飽和濃度測定	心電図	
合 計	1,695	1,677	4,804	47	119	16	34	485	12	2	20	8	417	1,515	167	1,628	334		
死 亡	47	47	162			10	30	31	6	1		4	3	9	10	20	38		
重 症	206	203	656	3	20	3	4	120	4	1	1	4	49	178	22	194	53		
中 等 症	673	666	1,945	7	40	2		239	1		7		183	618	72	655	121		
軽 症	748	742	1,994	37	59			84	1		12		181	698	62	740	120		
そ の 他	21	19	47			1		11					1	12	1	19	2		

覚 知 別 出 場 状 況

(平成27年中)

月別 覚知別	月 別												
	合計	1月	2月	3月	4月	5月	6月	7月	8月	9月	10月	11月	12月
合 計	1,804	165	116	143	135	165	155	144	153	148	139	161	180
119番	1,478	137	94	119	110	118	135	126	129	114	113	132	151
加入電話	251	22	19	19	21	41	13	11	17	26	19	22	21
自己覚知	1						1						
駆け付け	64	6	3	4	3	5	2	7	7	7	7	7	6
消防無線	6			1	1		1			1			2
そ の 他	4					1	3						

過去5年間の月別普通救命講習受講者数

(平成27年中)

年 \ 月	合計	1月	2月	3月	4月	5月	6月	7月	8月	9月	10月	11月	12月
合計	1,811	44	249	53	10	121	473	385	72	38	163	101	102
平成23年	309	16	98	15			69	52		7	7	20	25
平成24年	525		43	3		61	187	39	35	14	58	56	29
平成25年	530	21	24	35	10	60	105	194	10	2	63		6
平成26年	274	7	31				70	49	16	15	35	9	42
平成27年	173		53				42	51	11			16	

町別・月別普通救命講習受講者数

(平成27年中)

町 \ 月	合計	1月	2月	3月	4月	5月	6月	7月	8月	9月	10月	11月	12月
合計	173	0	53	0	0	0	42	51	11	0	0	16	0
巖原町	85		21				42	4	2			16	
美津島町	3								3				
豊玉町	16							12	4				
峰町	35							34	1				
上県町	1								1				
上対馬町	33		32					1					
その他	0												