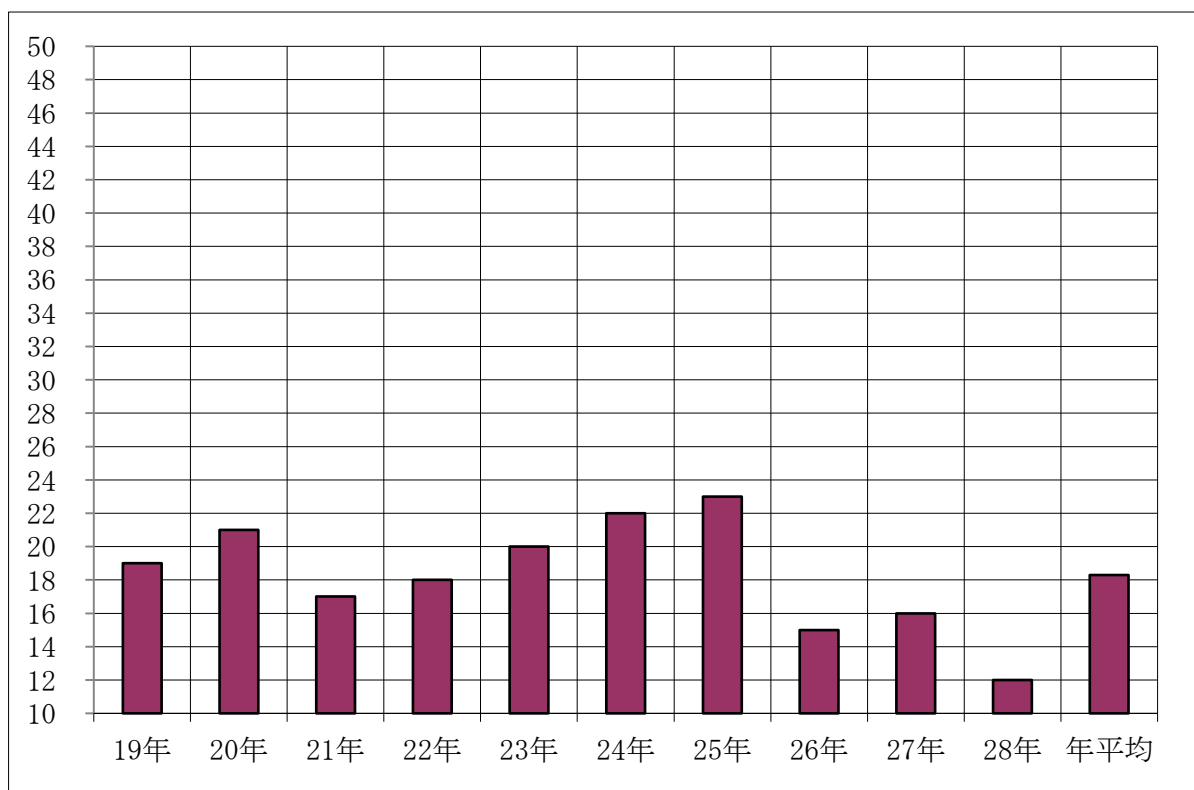


火 災



建物火災 現場写真

過去10年間の火災発生状況



過去5年間の火災損害額状況

(単位：千円)

種別 \ 年別	24年	25年	26年	27年	28年	年平均
建物	31,893	22,779	17,339	11,323	22,882	21,243
林野	32	47	0	23	0	20
その他	21,330	260	188	282	1,202	4,652
計	53,255	23,086	17,527	11,628	24,084	25,916

過去10年間の署所別火災発生状況

年 署所	19年	20年	21年	22年	23年	24年	25年	26年	27年	28年	年平均
本 署	5	6	5	4	7	8	8	2	2	3	5
豆 敷								1	1	2	1
美津島	5	3	5	2	2	3	4	5	5	3	4
中 部	3	2	1	5	4	4	3	4	2	1	3
峰	3	4	4	2	6	5	3	1	0	2	3
北 部	3	4	0	2	0	1	2	1	1	1	2
上対馬	0	2	2	3	1	1	3	1	5	0	2
計	19	21	17	18	20	22	23	15	16	12	18

過去10年間の署所別火災損害額状況

(単位：千円)

年 署所	19年	20年	21年	22年	23年	24年	25年	26年	27年	28年	年平均
本 署	166	595	2,587	15,215	609	18,423	20,369	3	3,805	2,667	6,444
豆 敷								0	2,242	2,966	1,736
美津島	249	11,461	1,109	3	129	3,065	52	8,195	4,730	5,010	3,400
中 部	18,904	6,196	0	448	63	11,072	72	793	676	0	3,822
峰	11,720	426	565	387	14,730	6,490	383	0	0	12,948	4,765
北 部	293	122	0	130	0	14,205	2,190	88	0	493	1,752
上対馬	0	4,011	835	4,688	0	0	20	8,448	175	0	1,818
計	31,332	22,811	5,096	20,871	15,531	53,255	23,086	17,527	11,628	24,084	22,522

火 災 種 別 一 覧 表

(平成28年中)

月 別	件 数	火 災 種 別																				損 害 額 合 計 (千円)					
		建 物 火 災 用 途 別 内 訳											林 野		車 両		船 舶		そ の 他								
		件 数	専 用 住 宅	共 同 住 宅	遊 技 場	飲 食 店	店 舗	工 場	駐 車 場	複 合 用 途 ・ 非 特 定	複 合 用 途 ・ 特 定	そ の 他	焼 損 面 積 (㎡)	焼 損 棟 数	り 災 世 帯	り 災 人 員	負 傷 者	死 者	損 害 額 (千円)	件 数	焼 損 面 積 (a)		損 害 額 (千円)	件 数	損 害 額 (千円)	件 数	損 害 額 (千円)
計	12	7	6							1	968	9	6	17	3	2	22,882				3	1,202			2		24,084
1																											
2																											
3	1																				1	619					619
4	1	1								1	0	1															
5	3	1	1								128	1	1	6			4,216				1	493			1		4,709
6	1																				1	90					90
7	1																							1			
8																											
9																											
10																											
11	2	2	2								279	4	2	5	1	2	5,509										5,509
12	3	3	3								561	3	3	6	2		13,157										13,157

覚知別火災発生状況

(平成28年中)

区分		覚知別		合計	119	加入電話	警察電話	駆け付け	事後聞知	その他	
		合計									
火災 件数	合計			12	7	2		2		1	
	内訳	建物		7	5			1		1	
		林野									
		その他		5	2	2		1			
焼損棟数	全焼			7	6			1			
	半焼										
	部分焼			1	1						
	ぼや			1						1	
り災世帯	全損			5	4			1			
	半損										
	小損			1	1						
焼損面積	建物 (m ²)			968	819			149			
	林野 (a)			2	2			0			
り災人員				17	14			3			
死者 傷者	死者			2	1			1			
	負傷者			3	2			1			
損害額 (千円)				24,084	20,006	493		3,585			
火災1件当たりの平均損害額(千円)				2,007	2,858	247		1,793			

町別火災発生状況

(平成28年中)

区分		町別	合計	対馬市					
				厳原町	美津島町	豊玉町	峰町	上県町	上対馬町
火災 件数	合計		12	5	3	1	1	2	
	内訳	建物	7	3	2	1		1	
		林野							
		その他	5	2	1		1	1	
焼損 棟数	全焼		7	4	1	1		1	
	半焼								
	部分焼		1	1					
	ぼや		1		1				
災世 帯	全損		5	2	1	1		1	
	半損								
	小損		1	1					
焼損 面積	建物 (㎡)		968	281	263	296		128	
	林野 (a)		2		2				
災人員			17	7	1	3		6	
死者 傷者	死者		2	2					
	負傷者		3	1	2				
損害額 (千円)			24,084	5,633	5,010	8,732		4,709	
火災1件当たりの 平均損害額 (千円)			2,007	1,127	1,670	8,732		2,355	

気象別火災発生状況

(平成28年中)

区分	種別	合 計	火災件数				焼損棟数				損 害 額	損 害 額 百 万 円 数
			建物火災		林 野	そ の 他	全 焼	半 焼	部 分 焼	ぼ や		
			延 焼	非 延 焼								
合計		12	3	4		5	7		1	1	24,084	5
風速	静穏	9	2	3		4	6		1		21,451	4
	2.0m以上～3.0m未満	1		1						1		
	3.0m以上～5.0m未満											
	5.0m以上～7.0m未満	1	1				1				2,543	1
	7.0m以上～10.0m未満	1				1					90	
	10.0m以上											
相対湿度	40%未満											
	40%以上～50%未満											
	50%以上～60%未満	1	1				3				2,543	1
	60%以上～70%未満	1	1				1				4,216	1
	70%以上～80%未満	1		1					1		34	
	80%以上～90%未満	5		3		2	2			1	12,317	2
	90%以上	4	1			3	1				4,974	1
天候	快晴	1				1						
	晴	9	3	4		2	7		1	1	23,501	5
	くもり	1				1					90	
	雨	1				1					493	
	その他											

月別・曜日別・時間別火災発生状況

(平成28年中)

時間別	計	月 別												曜 日 別						
		1	2	3	4	5	6	7	8	9	10	11	12	日	月	火	水	木	金	土
計	12			1	1	3	1	1				2	3	2	2	1	2	3	2	
6～7																				
7～8	1											1					1			
8～9																				
9～10																				
10～11	1					1									1					
11～12																				
12～13																				
13～14	2										1	1		1			1			
14～15	1					1													1	
15～16	2					1					1				1	1				
16～17																				
17～18																				
18～19	1											1		1						
19～20	2				1			1											1	1
20～21																				
21～22																				
22～23																				
23～24																				
0～1																				
1～2	1							1												1
2～3																				
3～4																				
4～5	1			1															1	
5～6																				
不明																				

原因別火災発生状況

(平成28年中)

区分		原因別		合	た	コ	風	ス	た	火	放	灯	電	不	そ	
		計	火	ン	呂	ト	ば	遊	火	火	等	明	の	他		
		計	火	ロ	か	ブ	ま	こ	び	火	火	配	線	明	他	
火災件数	合計	12		1	1	1	1	1		1		1		5	1	
	内訳	建物	7		1	1	1	1			1		1		1	
		林野														
		その他	5												4	1
焼損棟数	全焼	7		1	1					1		3		1		
	半焼															
	部分焼	1				1										
	ぼや	1						1								
焼損面積	建物 (㎡)	968		128	263	2				296		130		149		
	林野 (a)	2			2											
死傷者	死者	2										1		1		
	負傷者	3			2									1		
損害額 (千円)		24,084		4,216	4,391	34				8,732		2,543		4,168		

主 要 火 災

(平成28年中)

発生場所		巖原町	巖原町	豊玉町
区分				
火 災 種 別		建物火災	建物火災	建物火災
発 生 年 月 日		11月1日	11月30日	12月7日
出 火 時 分		15時45分	13時05分	7時30分
覚 知 時 分		15時58分	13時27分	7時47分
鎮 火 時 分		16時40分	14時12分	8時42分
覚 知 別		119	駆け付け	119
出 火 原 因		電灯電話等の配線	不明	放火
気 象 状 況	天 気	晴	晴	晴
	風 向	北北西	北	北北西
	風 速 (m/s)	5.2	0.3	1.8
	相 対 湿 度 (%)	59.1	80.7	82
焼 損 棟 数	全 焼	3	1	1
	半 焼			
	部 分 焼			
	ぼ や			
焼損面積 (m ² ・a)		130.16	149	296.41
り 災 世 帯	全 損	1	1	1
	半 損			
	小 損			
り 災 人 員		2	3	3
死 傷 者	死 者	1	1	
	負 傷 者			
損害額 (千円)		2,543	8,448	8,732