

警 防



平成28年中学生対象消防隊員研修

消 防 力 の 状 況

(イ) 消防本部・消防署

平成29年4月1日現在

区分 署所	職員数	ポンプ車 (軽積載車含)	タンク車	化学車	救急車	指揮車 広報車	救助工作車	その他
計	104	8	1	5	8	6	2	4
消 防 本 部	10							3
本 署	30	2	1	1	2	1	1	1
美津島出張所	9	1			1	1		
豆 敷 分 遣 所	8	1			1			
空 港 分 遣 所	7			2				
中 部 支 署	11	1		1	1	1		
峰 出 張 所	9	1			1	1		
北 部 支 署	11	1		1	1	1	1	
上 対 馬 出 張 所	9	1			1	1		

(ロ) 消防団

平成29年4月1日現在

区分 町別	分団数	団員数		ポンプ車	小型動力 付積載車	小型動力 のみ	広報車
		定員	実員				
計	52	1,600	1,492	19	113		5
消 防 団 本 部		8	8				
巖 原	11	369	331	9	14		
美 津 島	10	341	301	1	28		1
豊 玉	6	289	262	1	28		1
峰	4	145	171	3	13		1
上 県	9	190	175	3	15		1
上 対 馬	12	258	244	2	15		1

(ハ) 消防水利・市街地等

(平成29年4月1日現在)

区分 署所別	計	消火栓		防 火 水 槽				井 戸	そ の 他	10,000人 以上の 市街地	10,000人 未満 1,000人 以上の 準市街地	1,000人 未満の その他 の地域
		公 設	私 設	100m ³ 以上	40~100m ³ 未 満	20~40m ³ 未 満	私 設					
計	1,574	1,198	1	3	363	3	3	3			5	117
本 署	223	162			61						1	9
豆 敷 分 遣 所	99	78			21							9
美津島出張所	238	183	1		52	1	1				1	17
中 部 支 署	296	228			68						1	37
峰 出 張 所	352	266			86						1	20
北 部 支 署	178	137			41							13
上対馬出張所	188	144		3	34	2	2	3			1	12

(二) 署所別消防車両等

(平成29年4月1日現在)

署 所	型 式	登録番号	ポンプ	種 別	車 名	登録年月日	備 考
本 部	事務連絡車	527 さ 5547			トヨタ	28.7.26	
	防災広報車	327 さ 2614			スバル	18.2.20	日本消防協会寄贈
	救急普及 啓発広報車	827 さ 801			ニッサン	25.11.27	一般財団法人 救急振興財団寄贈
本 署	ポンプ車 C D I 型	827 さ 76	日本エレファント	A-2	いすゞ	12.2.28	
	タンク車	827 さ 505	森 田	A-1	日 野	18.2.28	
	救急車 (高規格車)	827 さ 864			トヨタ	27.3.17	
	予備救急車 (高規格車)	88 た 1346			トヨタ	11.1.8	
	指揮車	827 さ 741			トヨタ	23.12.26	
	化学車 II 型	830 に 119	森 田	A-2	日 野	27.2.16	
	救助工作車II型	827 は 94			日 野	22.11.24	
	先行消火車	880 た 127	トーハツ	B-2	ダイハツ	26.12.22	
	資器材搬送車	880 も 63			スズキ	23.2.22	
	美津島出張所	ポンプ車 C D I 型	827 さ 341	森 田	A-2	いすゞ	15.11.25
救急車 (高規格車)		827 さ 936			トヨタ	29.3.16	
広報車		880 も 68			スズキ	23.3.24	
豆殿分遣所	先行消火車	880 も 117	トーハツ	B-2	ダイハツ	25.12.13	
	救急車	827 さ 814			トヨタ	26.3.6	
空港分遣所	化学車 MAF125A	827 は 43	森 田	A-1	ソーシン	13.9.5	長崎県所有(委託)
	化学車	827 さ 819	森 田	A-2	三 菱	13.3.1	長崎県所有(委託)
中部支署	ポンプ車 C D I 型	827 さ 158	森 田	A-2	日 野	13.3.6	
	救急車 (高規格車)	827 さ 587			ニッサン	19.11.14	
	広報車	88 ち 405			ニッサン	11.2.25	
	化学車 II 型	88 た 1069	森 田	A-2	日 野	6.11.28	
峰出張所	ポンプ車 C D I 型	827 さ 340	森 田	A-2	いすゞ	15.11.25	
	救急車 (高規格車)	827 さ 286			ニッサン	15.1.27	
	広報車	880 も 67			スズキ	23.3.24	
北部支署	ポンプ車 C D I 型	827 さ 157	森 田	A-2	日 野	13.3.6	
	救急車 (高規格車)	827 さ 441			トヨタ	17.3.4	
	予備救急車 (高規格車)	827 さ 217			トヨタ	14.2.25	
	救助工作車	88 た 939			日 野	4.10.22	
	化学車 II 型	88 た 1138	森 田	A-2	日 野	7.12.14	
上対馬出張所	ポンプ車 C D I 型	827 さ 295	森 田	A-2	いすゞ	15.3.12	
	救急車 2 B 型	827 さ 235			トヨタ	14.3.28	山之内製薬(株)寄贈
	広報車	827 さ 30			ニッサン	11.9.27	

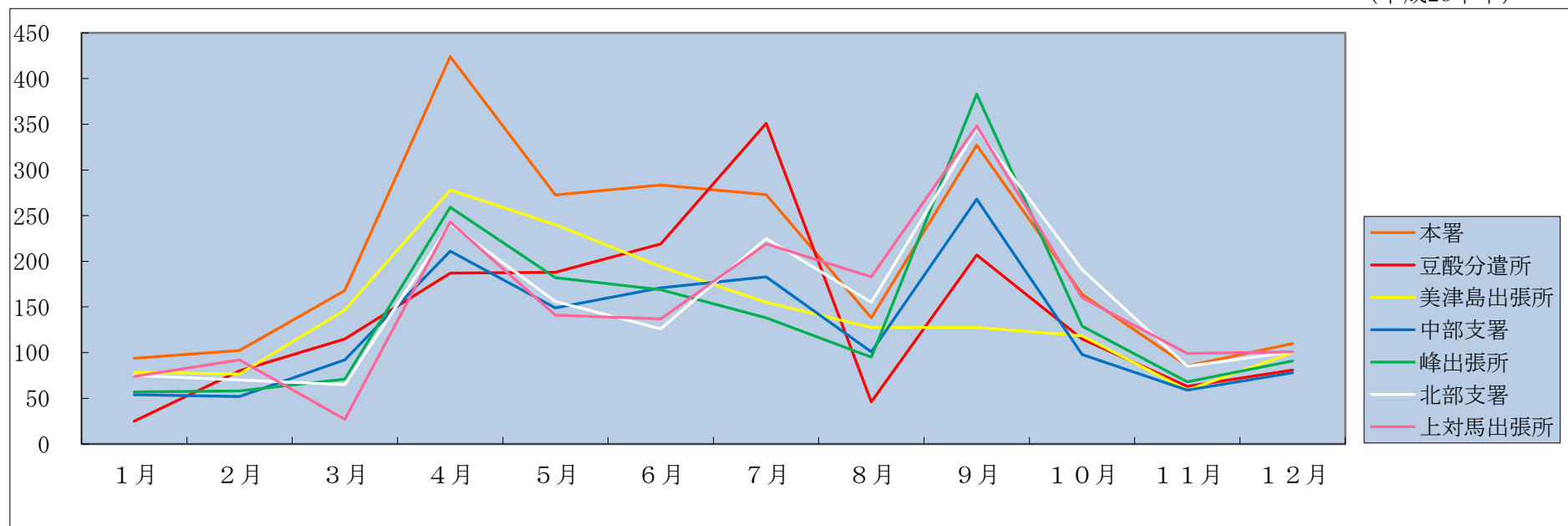
独居老人・寝たきり老人訪問指導

(平成28年中)

区分		署所別		本	豆	美	中	峰	北	上
		計	署	酸	津	部	出	部	対	
				分	島	支	張	支	馬	出
				遣	出張	署	所	署	出張	所
				所	所					
計	男	248	14	7	27	39	125	28	8	
	女	524	16	20	63	164	197	45	19	
	計	772	30	27	90	203	322	73	27	
独居老人	男	248	14	7	27	39	125	28	8	
	女	524	16	20	63	164	197	45	19	
	計	772	30	27	90	203	322	73	27	
寝たきり老人	男									
	女									
	計									

署所別降雨量

(平成28年中)



署所 \ 月	合計	平均	1月	2月	3月	4月	5月	6月	7月	8月	9月	10月	11月	12月
本署	2,442.0	203.5	94.0	102.5	168.0	424.0	272.5	283.5	273.0	138.0	327.0	164.0	85.5	110.0
豆殿分遣所	1,677.0	139.8	25.0	80.0	115.0	187.0	188.0	219.0	351.0	46.0	207.0	115.0	63.0	81.0
美津島出張所	1,701.0	141.8	78.5	76.5	146.5	278.0	240.0	194.0	155.0	127.5	127.5	118.5	59.0	100.0
中部支署	1,516.0	126.3	54.0	52.0	92.0	211.0	149.0	171.0	183.0	101.0	268.0	98.0	59.0	78.0
峰出張所	1,700.0	141.7	57.0	58.0	71.0	259.0	182.0	169.0	138.0	95.0	383.0	129.0	68.0	91.0
北部支署	1,835.0	152.9	75.0	70.0	65.0	241.0	156.0	126.0	225.0	155.0	345.0	191.0	85.0	101.0
上対馬出張所	1,824.0	152.0	74.0	92.0	27.0	243.0	141.0	137.0	219.0	183.0	348.0	160.0	99.0	101.0