

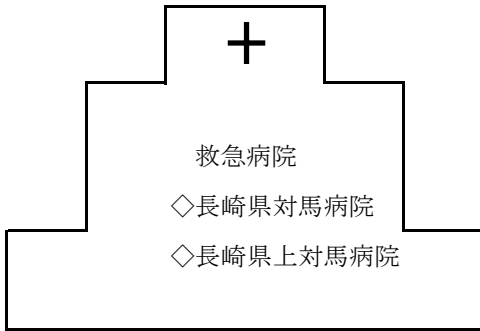
# 救 急



救急の日行事「1日救急隊長」

# 救急一目統計

(平成28年中)



高規格救急車 6台

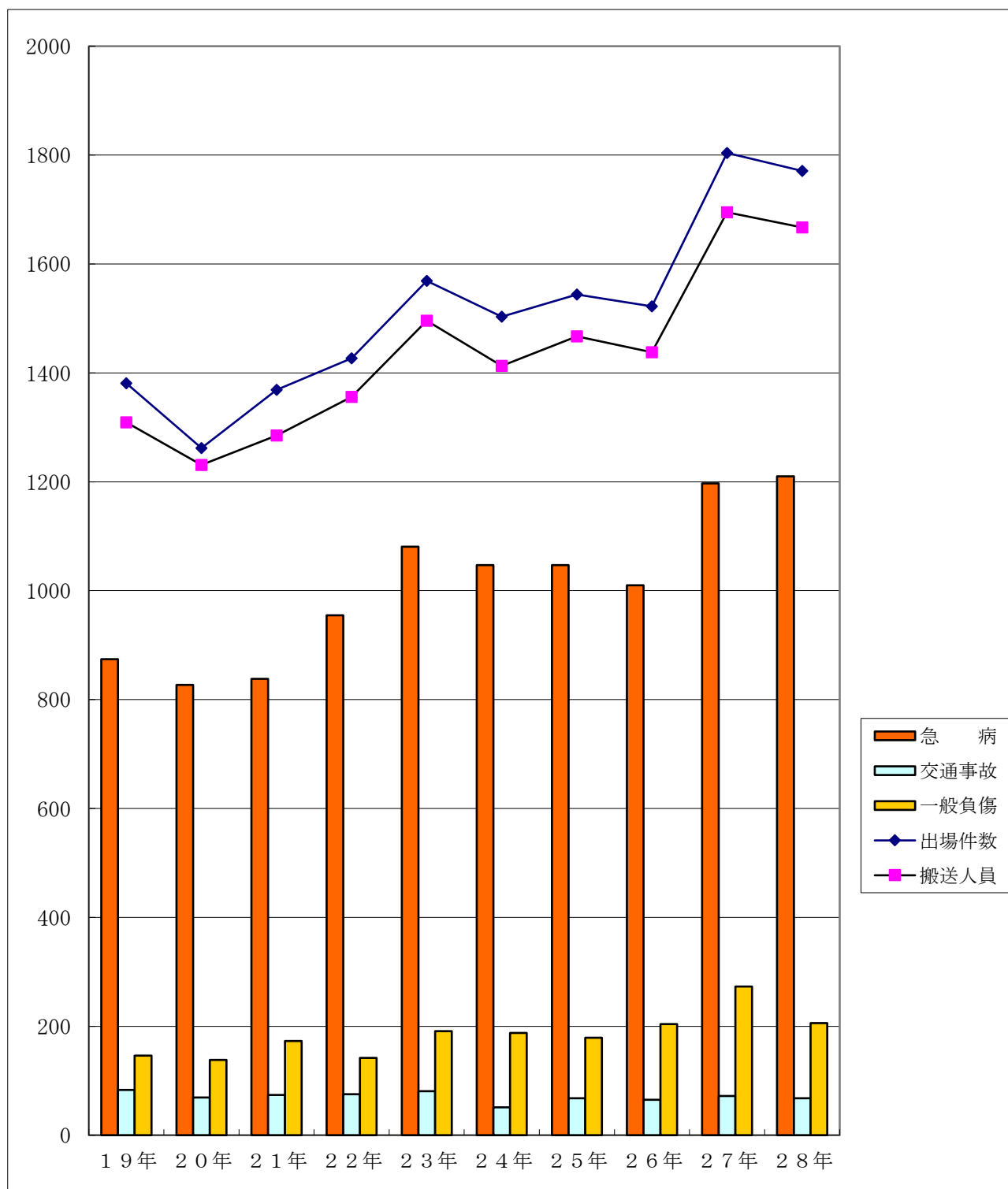
標準救急車2台

○出場 件数	1,771 件	○搬送人員	1,667 人
○搬送 件数	1,679 件	○不搬送	92 件
*高規格救急車（本署、美津島、中部支署、峰、北部支署に配備）の出場件数		1,451 件	
*高規格救急車による搬送人員		1,366 人	
*特定行為の実施件数		8 件	

出場件数 1,771件			
急病	交通事故	一般負傷	その他
1,274件	65件	215件	217件
71.9%	3.7%	12.1%	12.3%
○救急出場の多かった		○1回の出場で	
・月は 8月	170 件	・最長所要時間は 上対馬出張所	4時間25分
・曜日は 火曜日	271 件	・最長走行距離は	158 km
・時分は 8～10時	244 件	・最多患者搬送は	3 人
・町は 厳原町	631 件		

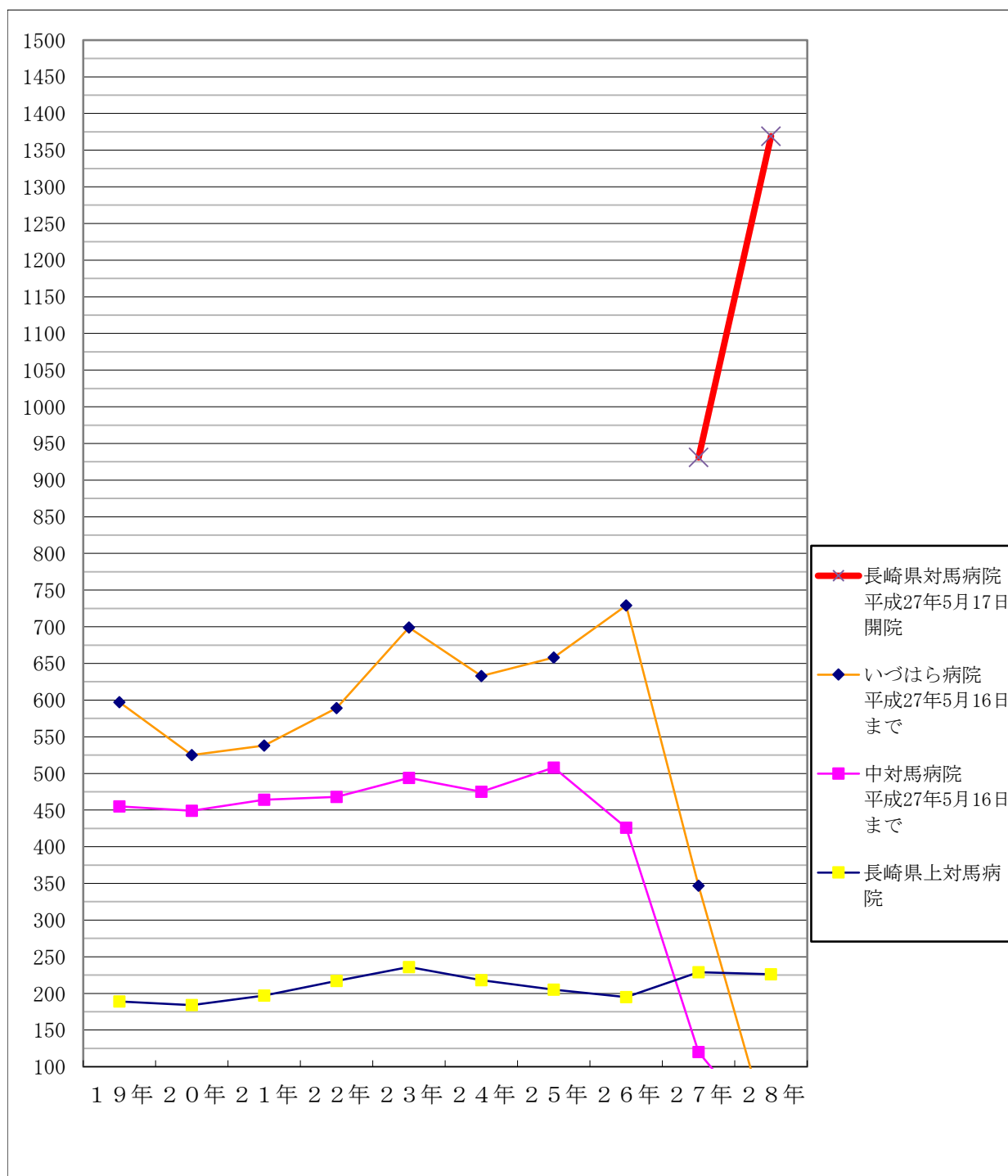
○1日当たりの平均出場件数	4.84 件	○ヘリコプター搬送	23 人
○1日当たりの平均搬送人員	4.55 人	○ドクターヘリ搬送	47 人
○1日の最多出場	12 件	○資機材等搬送	24 人
○人口1,000人当たりの出場件数	55件 (切り捨て)	○定期航路	1 人
○住民 18人 に1人の割合で搬送されている (切り捨て)		○医師搬送	0 人
○4時間50分 に1件の割合で救急隊が出場している			

## 過去10年間の救急活動の推移



区分 \ 年	19年	20年	21年	22年	23年	24年	25年	26年	27年	28年
出場件数	1,381	1,262	1,369	1,427	1,569	1,503	1,544	1,522	1,804	1,771
搬送人員	1,309	1,231	1,285	1,356	1,496	1,413	1,467	1,438	1,695	1,667
急病	874	827	838	955	1,081	1,047	1,047	1,010	1,197	1,210
交通事故	83	69	74	75	81	51	68	65	72	68
一般負傷	146	138	173	142	191	188	179	204	273	206

## 過去10年間の救急告示病院搬送の推移



病院	年	19年	20年	21年	22年	23年	24年	25年	26年	27年	28年
長崎県対馬病院 平成27年5月17日開院										931	1,369
いづはら病院 平成27年5月16日まで		597	525	538	589	699	633	658	729	347	0
中対馬病院 平成27年5月16日まで		455	449	464	468	494	475	508	426	120	0
長崎県上対馬病院		189	184	197	217	236	218	205	195	229	226

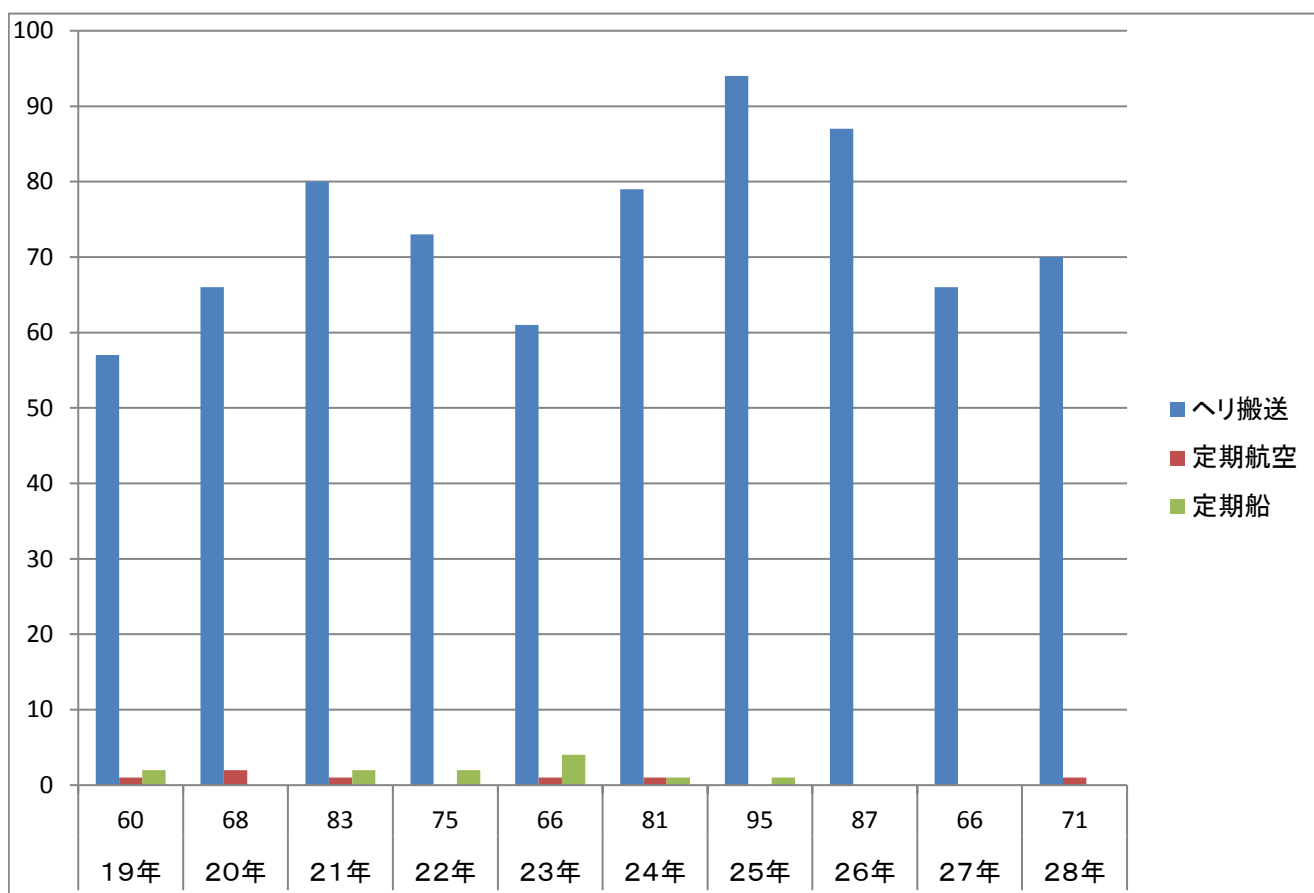
## 過去10年間の島外搬送の推移

### 1. ヘリコプター搬送診療科目別状況

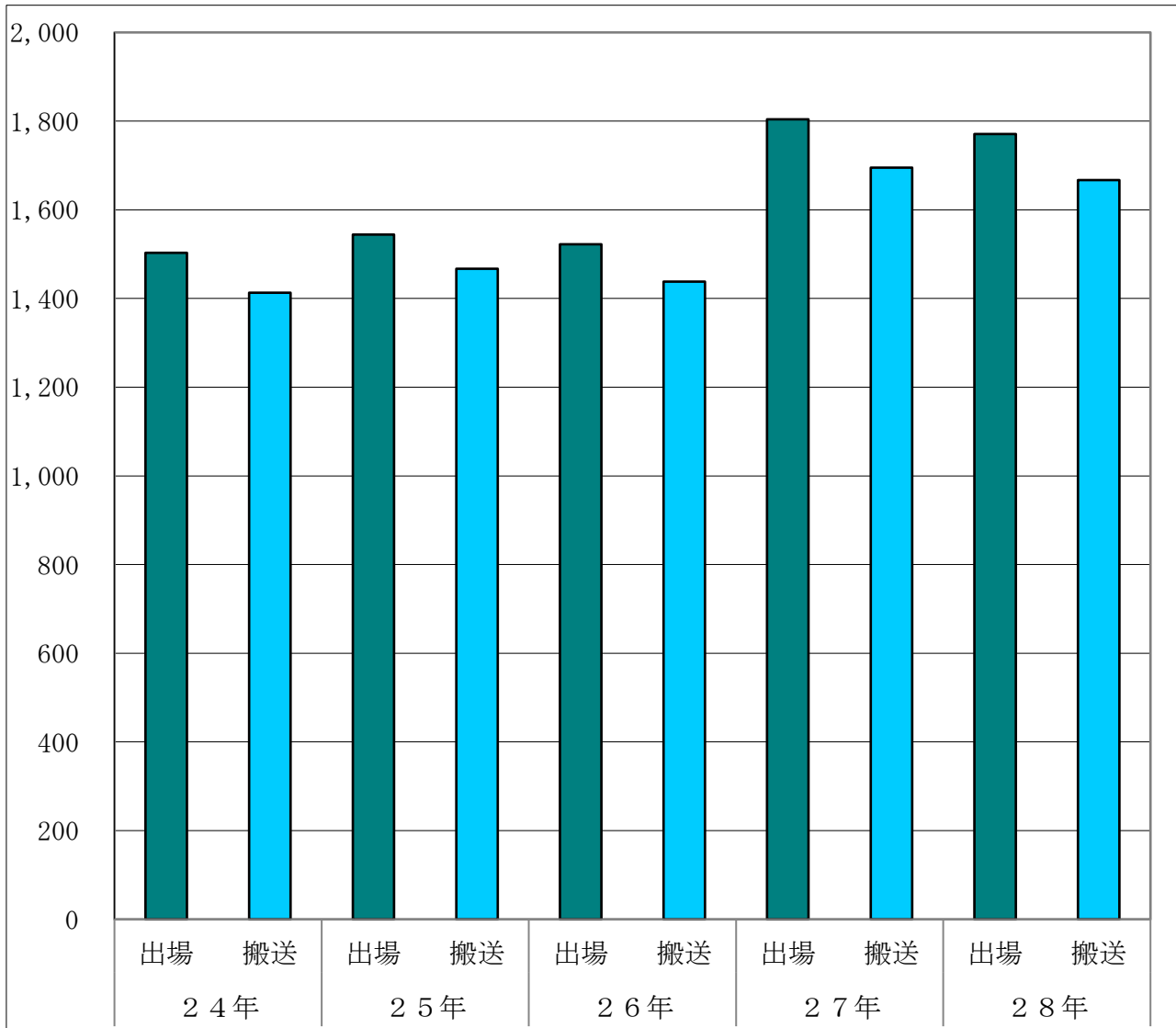
区分	年									
	19年	20年	21年	22年	23年	24年	25年	26年	27年	28年
脳外科	29	29	39	34	24	50	34	36	31	39
内科	16	20	24	23	29	19	48	33	21	18
整形外科	2	9	8	9	5	3	5	13	9	10
新生児	3	1	2	1			1		1	
その他	7	7	7	6	3	7	6	5	4	3

### 2. 島外搬送機関別状況

区分	年									
	19年	20年	21年	22年	23年	24年	25年	26年	27年	28年
年計	60	68	83	75	66	81	95	87	66	71
ヘリ搬送 (うちドクターヘリ)	57 (20)	66 (34)	80 (57)	73 (33)	61 (38)	79 (62)	94 (73)	87 (64)	66 (44)	70 (47)
定期航空	1	2	1		1	1				1
定期船	2		2	2	4	1	1			



## 過去5年間の事故種別救急活動の推移



種別	24年		25年		26年		27年		28年	
	出場	搬送	出場	搬送	出場	搬送	出場	搬送	出場	搬送
計	1,503	1,413	1,544	1,467	1,522	1,438	1,804	1,695	1,771	1,667
火災			2	1	1	2				
自然災害										
水難	5	2	8	7	3	3	6	3	6	4
交通事故	51	55	68	73	65	65	72	79	65	68
労働災害	9	8	8	8	9	9	23	24	16	15
運動競技	3	3	6	6	4	4	9	9	5	5
一般負傷	188	183	179	175	204	197	273	265	215	206
加害	6	6	1	1	3	2	4	4	5	6
自損行為	17	10	12	7	5	1	8	5	10	4
急病	1,047	996	1,047	1,004	1,010	974	1,197	1,132	1,274	1,210
その他	177	150	213	185	218	181	212	174	175	149

### 過去5年間の救急活動の推移

区分		年				
		24	25	26	27	28
対馬市	出場件数	1,503	1,544	1,522	1,804	1,771
	搬送人員	1,413	1,467	1,438	1,695	1,667

### 過去5年間の傷病程度別の推移

( ) 割合 %

程度	年	24	25	26	27	28	平均件数
							(%)
計		1,413	1,467	1,438	1,695	1,667	1,536
		(100)	(100)	(100)	(100)	(100)	(100)
死亡		41	35	40	47	41	41
		(2.9)	(2.4)	(2.8)	(2.8)	(2.5)	(2.7)
重症		226	232	215	206	178	211
		(16.0)	(15.8)	(15.0)	(12.2)	(10.7)	(13.8)
中等症		609	612	605	673	633	626
		(43.1)	(41.7)	(42.1)	(39.7)	(38.0)	(40.8)
軽症		518	566	555	748	789	635
		(36.7)	(38.6)	(38.6)	(44.1)	(47.3)	(41.4)
その他		19	22	23	21	26	22
		(1.3)	(1.5)	(1.6)	(1.2)	(1.6)	(1.4)

## 事故種別・月別救急状況

(平成28年中)

種別区分		計	火災	自然災害	水難	交通事故	労働災害	運動競技	一般負傷	加害	自損行為	急病	その他				不搬送
													転院	医師	資機材	その他	
計	出場件数	1,771			6	65	16	5	215	5	10	1,274	127		24	24	102
	搬送人員	1,667			4	68	15	5	206	6	4	1,210	149				
一月	出場件数	144				5			16			104	6		10	3	12
	搬送人員	132				5			16			102	9				
二月	出場件数	162				7	2		11	1	1	129	9		2		6
	搬送人員	155				7	2		11	1	1	124	9				
三月	出場件数	155				7	1	1	13		2	115	8		6	2	8
	搬送人員	141				7		1	11		1	111	10				
四月	出場件数	151			1	8	2		18			102	17		2	1	12
	搬送人員	137				8	2		17			92	18				
五月	出場件数	143				4	2		16			104	9		4	4	6
	搬送人員	134				5	2		16			98	13				
六月	出場件数	124				2			25			84	10			3	5
	搬送人員	119				2			25			79	13				
七月	出場件数	147			1	5		4	14	1		113	8			1	6
	搬送人員	142			1	6		4	13	1		108	9				
八月	出場件数	170			2	5	1		22		1	120	17			2	5
	搬送人員	166			2	6	1		22			118	17				
九月	出場件数	146				2	2		28	1	1	102	9			1	13
	搬送人員	134				2	3		25	1		93	10				
十月	出場件数	150				5	2		21	1	3	100	14			4	10
	搬送人員	142				4	1		22	2	1	94	18				
十一月	出場件数	150			1	7	3		17		1	110	10			1	12
	搬送人員	142			1	10	3		15			102	11				
十二月	出場件数	129			1	8	1		14	1	1	91	10			2	7
	搬送人員	123				6	1		13	1	1	89	12				



## 署所別・月別救急状況

(平成28年中)

署 所 別			本	豆	美	中	峰	北	上
月	区分	計	署	酸 分 遣 所	津 島 出 張 所	部 支 署	出 張 所	部 支 署	対 馬 出 張 所
計	出場件数	1,771	505	134	315	226	281	124	186
	搬送人員	1,667	475	125	305	216	268	102	176
一 月	出場件数	144	46	12	22	9	31	16	8
	搬送人員	132	41	11	22	9	31	10	8
二 月	出場件数	162	49	7	25	28	23	12	18
	搬送人員	155	46	7	23	28	23	10	18
三 月	出場件数	155	51	7	30	25	22	9	11
	搬送人員	141	45	6	29	24	21	6	10
四 月	出場件数	151	40	11	24	14	21	16	25
	搬送人員	137	36	9	23	12	20	13	24
五 月	出場件数	143	31	12	28	17	29	10	16
	搬送人員	134	29	11	28	17	26	8	15
六 月	出場件数	124	36	8	17	18	20	7	18
	搬送人員	119	34	8	17	16	19	7	18
七 月	出場件数	147	43	12	31	23	15	13	10
	搬送人員	142	42	12	29	22	14	13	10
八 月	出場件数	170	52	15	33	15	27	9	19
	搬送人員	166	52	15	34	15	26	9	15
九 月	出場件数	146	47	11	24	20	27	6	11
	搬送人員	134	43	10	23	19	24	4	11
十 月	出場件数	150	34	18	32	16	25	9	16
	搬送人員	142	34	17	29	15	25	7	15
十 一 月	出場件数	150	49	11	23	22	17	10	18
	搬送人員	142	48	9	24	21	15	9	16
十 二 月	出場件数	129	27	10	26	19	24	7	16
	搬送人員	123	25	10	24	18	24	6	16

## 事故種別・署所別出場状況

(平成28年中)

事故別 署所別	合計	火災	自然災害	水難	交通事故	労働災害	運動競技	一般負傷	加害	自損行為	急病	その他
合計	1,771			6	65	16	5	215	5	10	1,274	175
本署	505				22	6		71	1	2	383	20
豆 敷 分 遣 所	134			1	1			23		1	107	1
美津島出張所	315				19	4	2	31	1	3	199	56
中部支署	226			3	8	5	1	33		1	166	9
峰出張所	281				5	1		33	1	2	233	6
北部支署	124				7			9	2		91	15
上対馬出張所	186			2	3		2	15		1	95	68

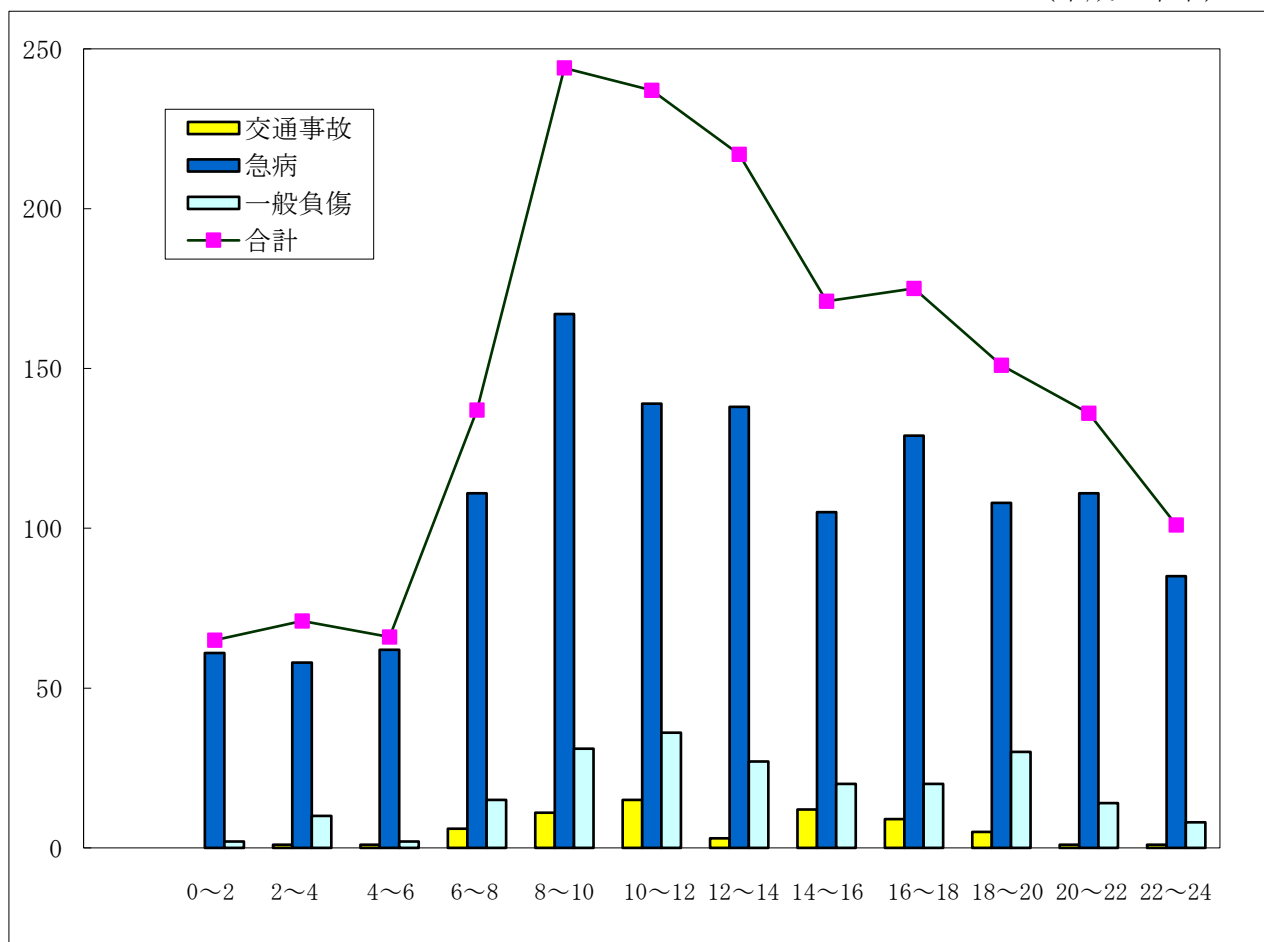
## 事故種別・曜日別出場状況

(平成28年中)

種別 曜日別	合計	月	火	水	木	金	土	日
合計	1,771	261	271	246	249	264	235	245
火災								
自然災害								
水難	6			1	1	1		3
交通事故	65	7	8	15	4	4	10	17
労働災害	16	3	3	2	4	3	1	
運動競技	5		1				1	3
一般負傷	215	27	28	28	37	30	25	40
加害	5		1		1		1	2
自損行為	10	3	1		1		2	3
急病	1,274	187	206	166	175	194	182	164
その他	175	34	23	34	26	32	13	13

# 事故種別・時間別出場状況

(平成28年中)



種別 \ 時間別	合計	0	2	4	6	8	10	12	14	16	18	20	22
		2	4	6	8	10	12	14	16	18	20	22	24
合計	1,771	65	71	66	137	244	237	217	171	175	151	136	101
火災	0												
自然災害	0												
水難	6		1			1	2	1			1		
交通事故	65		1	1	6	11	15	3	12	9	5	1	1
労働災害	16				1	1	6	3	3	2			
運動競技	5						2	1				2	
一般負傷	215	2	10	2	15	31	36	27	20	20	30	14	8
加害	5			1	1	1				1	1		
自損行為	10				2		1	2	1	2	1	1	
急病	1,274	61	58	62	111	167	139	138	105	129	108	111	85
その他	175	2	1		1	32	36	42	30	12	5	7	7

# 事故種別・傷病程度別・性別搬送状況

(平成28年中)

事故別		合	火	自	水	交	労	運	一	加	自	急	そ
程度別		計	災	然	難	通	働	動	般	害	損	病	の
				災	害	事	災	競	負		行		他
				害	害	故	害	技	傷	害	為	病	他
合 計	男	930			3	35	14	3	101	3	1	684	86
	女	737			1	33	1	2	105	3	3	526	63
	計	1,667			4	68	15	5	206	6	4	1,210	149
死 亡	男	25			1	1			2			21	
	女	17							3			14	
	計	42			1	1			5			35	
重 症	男	101				5	4		10			48	34
	女	77			1				10		1	40	25
	計	178			1	5	4		20		1	88	59
中 等 症	男	356			1	8	6	1	42	1		262	35
	女	275				8	1	1	48		1	190	26
	計	631			1	16	7	2	90	1	1	452	61
軽 症	男	432			1	21	4	2	47	2	1	352	2
	女	358				25		1	44	3	1	281	3
	計	790			1	46	4	3	91	5	2	633	5
そ の 他	男	16										1	15
	女	10										1	9
	計	26										2	24

## 事故種別・年齢区分別・性別搬送状況

(平成28年中)

事故種別		年齢区分		男	5	10	20	30	40	50	60	70	80
		男	女	9	19	29	39	49	59	69	79	以上	
計	1,667	1,667	37	39	29	43	73	143	257	355	691		
		930	24	18	18	23	45	86	157	210	349		
		737	13	21	11	20	28	57	100	145	342		
火災													
自然													
水難	4	3		1							2		
		1						1					
交通	68	35		3	4	3	3	5	4	4	9		
		33	1	1	2	2	2	6	12	4	3		
労災	15	14				1	4	6	3				
		1						1					
運動	5	3			2					1			
		2					2						
一般	206	101	7	1	1	4	4	9	17	18	40		
		105	2	3	1		3	8	13	16	59		
加害	6	3					2	1					
		3		1						1	1		
自損	4	1					1						
		3						1	1		1		
急病	1,210	684	14	10	10	11	27	53	113	169	277		
		526	9	15	7	16	17	34	70	108	250		
その他	149	86	3	3	1	4	4	12	20	18	21		
		63	1	1	1	2	4	6	4	16	28		

署所別・医療機関等別搬送状況

(平成28年中)

医療機関等別 署所別		合 計		本	豆	美	中	峰	北	上
				署	酸	津	部	出	部	対
				分	島	支	張	支	馬	張
				遣	出張	署	所	署	出張	所
				所	所					
合 計	計	1,667	475	125	305	216	268	102	176	
	割合 (%)	(100)	(100)	(100)	(100)	(100)	(100)	(100)	(100)	
救急告示病院	対馬病院	計	1,369	473	125	252	216	239	17	47
		割合 (%)	(82.1)	(99.6)	(100.0)	(82.6)	(100.0)	(89.2)	(16.7)	(26.7)
	いづはら病院	計								
		割合 (%)								
	中対馬病院	計								
		割合 (%)								
	上対馬病院	計	226			3		28	85	110
		割合 (%)	(13.6)			(1.0)		(10.4)	(83.3)	(62.5)
	その他の医療機関	豊玉診療所	計							
			割合 (%)							
		豆酸診療所	計							
			割合 (%)							
仁田診療所		計	1					1		
		割合 (%)	(0.1)					(0.4)		
その他	ドクターヘリ	計	47	1		31			15	
		割合 (%)	(2.8)	(0.2)		(10.2)			(8.5)	
	ヘリコプター	計	23	1		18			4	
		割合 (%)	(1.4)	(0.2)		(5.9)			(2.3)	
	その他	計	1			1				
		割合 (%)	(0.1)			(0.3)				

## 医療機関等への収容所要時間別搬送状況

(平成28年中)

時間別 事故別	合 計	10分	10分	20分	30分	60分	120分
		未満	～ 20分	～ 30分	～ 60分	～ 120分	以上
合 計	1,667	35	237	386	658	347	4
急 病	1,210	30	169	279	494	237	1
交 通 事 故	68		6	23	34	5	
一 般 負 傷	206	3	20	53	82	47	1
そ の 他	183	2	42	31	48	58	2

## 病院等の要請による救急出場件数及び搬送人員

(平成28年中)

区 分	要 請 区 分	出 場 件 数	搬 送 人 員
病院等の要請により他の病院へ搬送したもの（転院搬送）	CT等の検査のため		
	その他の検査のため		
	入 院 の た め		
	手 術 の た め	30	30
	そ の 他	50	48
上記以外で病院等の要請により搬送したもの	空 港 ま で 搬 送	0	0
	海自・ドクターヘリ搬送	70	70
	連 絡 船 ま で 搬 送	1	1
	そ の 他	0	0
合 計		151	149

## 救急隊による応急処置状況

(平成28年中)

傷病程度	各 合 計			応 急 処 置 区 分														
	傷病程度別数	応急処置人員	応急処置件数	止血	固定	人工呼吸	胸骨圧迫	心肺蘇生	酸素吸入	(気管挿管等)	気道確保	輸液・薬剤	被覆	除細動	その他	血圧測定	聴診器による	酸素飽和濃度
合 計	1,667	1,644	3,615	15	90	18	37	307	7	2	7	3	481	672	61	1,608	307	
死 亡	42	42	125	0	0	9	31	26	5	2		3	0	0		18	31	
重 症	178	173	422	5	7	6	6	70	0	0	1	0	41	69	9	175	33	
中 等 症	631	627	1,346	2	30	2		115	2		3	0	186	255	23	626	102	
軽 症	790	780	1,675	8	53	0		96	0		3	0	251	329	29	770	136	
そ の 他	26	22	47			1			0		0	0	3	19		19	5	

## 覚 知 別 出 場 状 況

(平成28年中)

月別 覚知別	合計	1月	2月	3月	4月	5月	6月	7月	8月	9月	10月	11月	12月
	合 計	1,771	144	162	155	151	143	124	147	170	146	150	150
119番	1,490	113	143	130	119	120	105	126	144	127	121	132	110
加入電話	211	24	10	20	25	20	12	16	17	13	25	16	13
自己覚知	0												
駆け付け	70	7	9	5	7	3	7	5	9	6	4	2	6
消防無線	0												
そ の 他	0												



## 過去5年間の月別普通救命講習受講者数

(平成28年中)

年 \ 月	合計	1月	2月	3月	4月	5月	6月	7月	8月	9月	10月	11月	12月
合計	1,833	28	170	38	20	121	601	396	93	36	162	91	77
平成24年	525		43	3		61	187	39	35	14	58	56	29
平成25年	530	21	24	35	10	60	105	194	10	2	63		6
平成26年	274	7	31				70	49	16	15	35	9	42
平成27年	173		53				42	51	11			16	
平成28年	331		19		10		197	63	21	5	6	10	

## 町別・月別普通救命講習受講者数

(平成28年中)

町 \ 月	合計	1月	2月	3月	4月	5月	6月	7月	8月	9月	10月	11月	12月
合計	331	0	19	0	10	0	197	63	21	5	6	10	0
巖原町	255		19		10		197	2	17			10	
美津島町	2								2				
豊玉町	4							2	2				
峰町	48							43		5			
上県町	16							16					
上対馬町	0												
豆酩	6										6		