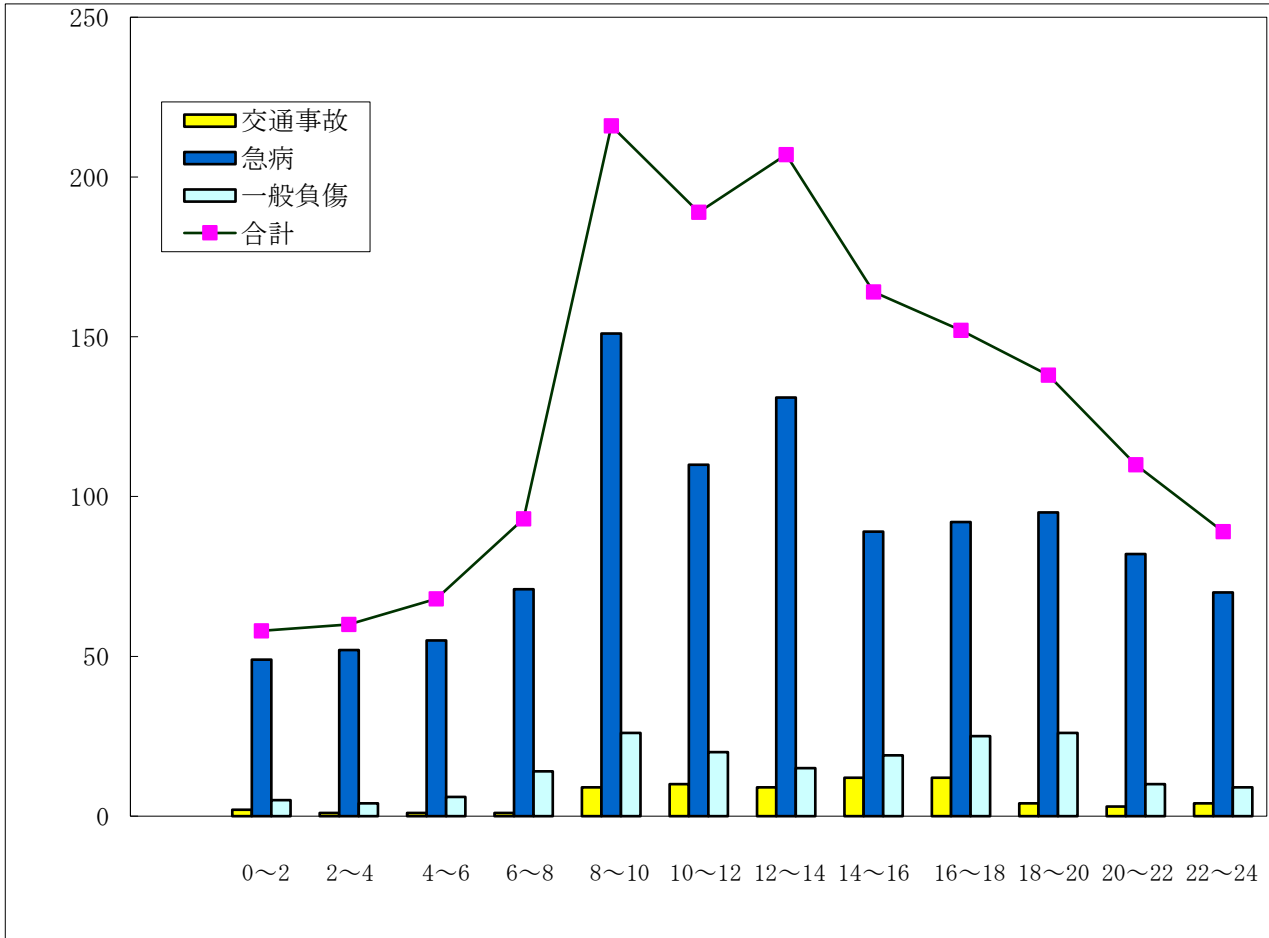


事故種別・時間別出場状況

(平成25年中)



種別 \ 時間別	合計	0	2	4	6	8	10	12	14	16	18	20	22
		58	60	68	93	216	189	207	164	152	138	110	89
火災	2				1							1	
自然災害	0												
水難	8				2		1	2	1	1		1	
交通事故	68	2	1	1	1	9	10	9	12	12	4	3	4
労働災害	8			1			3	2	1		1		
運動競技	6							1	2	1	1	1	
一般負傷	179	5	4	6	14	26	20	15	19	25	26	10	9
加害	1			1									
自損行為	12	1		1		1	2		2	1	1	2	1
急病	1,047	49	52	55	71	151	110	131	89	92	95	82	70
その他	213	1	3	3	4	29	43	47	38	20	10	10	5