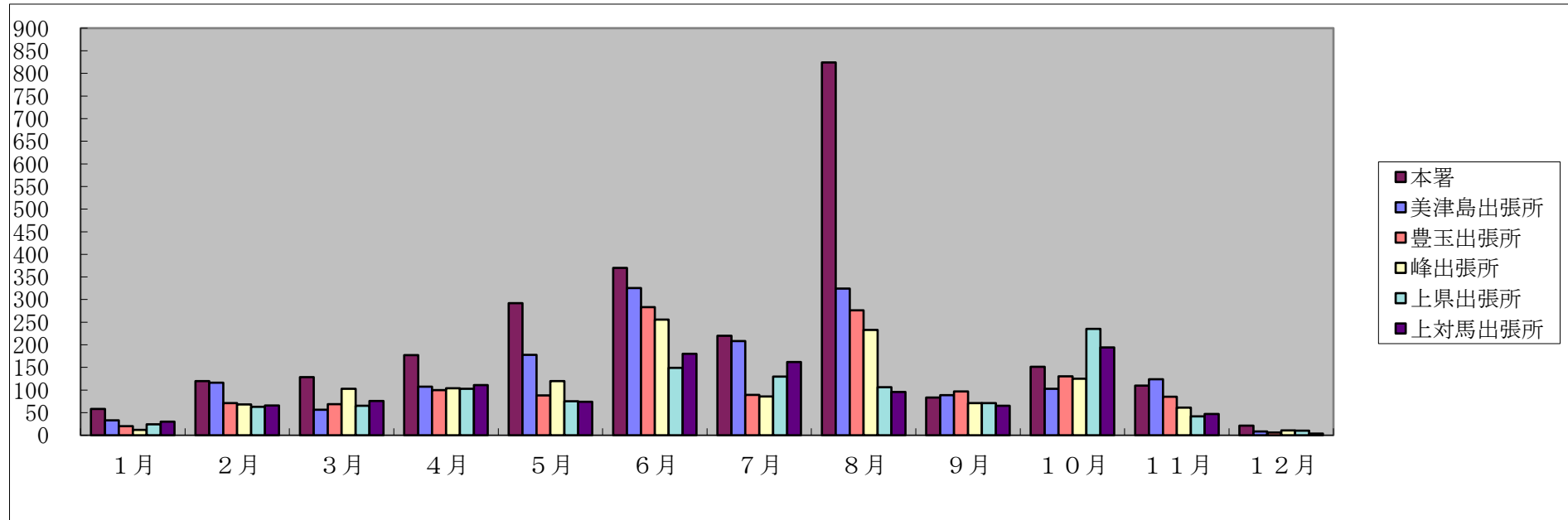


署所別降雨量

(平成25年中)



署所 \ 月	合計	平均	1月	2月	3月	4月	5月	6月	7月	8月	9月	10月	11月	12月
本署	2,555.5	213.0	58.5	119.5	128.5	177.0	292.0	370.0	220.0	824.0	83.5	151.5	109.5	21.5
美津島出張所	1,673.5	139.5	33.0	116.5	56.5	107.5	177.5	325.5	208.5	324.5	88.5	103.0	124.0	8.5
豊玉出張所	1,314.5	109.5	20.0	71.0	69.0	100.0	88.0	283.0	89.0	276.0	97.0	130.5	85.0	6.0
峰出張所	1,250.0	104.2	12.0	68.0	103.0	104.0	120.0	256.0	86.0	233.0	71.0	125.0	61.0	11.0
上県出張所	1,073.0	89.4	24.0	63.0	65.0	103.0	75.0	149.0	130.0	106.0	71.0	235.0	42.0	10.0
上対馬出張所	1,105.0	92.1	30.0	66.0	76.0	111.0	74.0	180.0	162.0	96.0	65.0	194.0	47.0	4.0