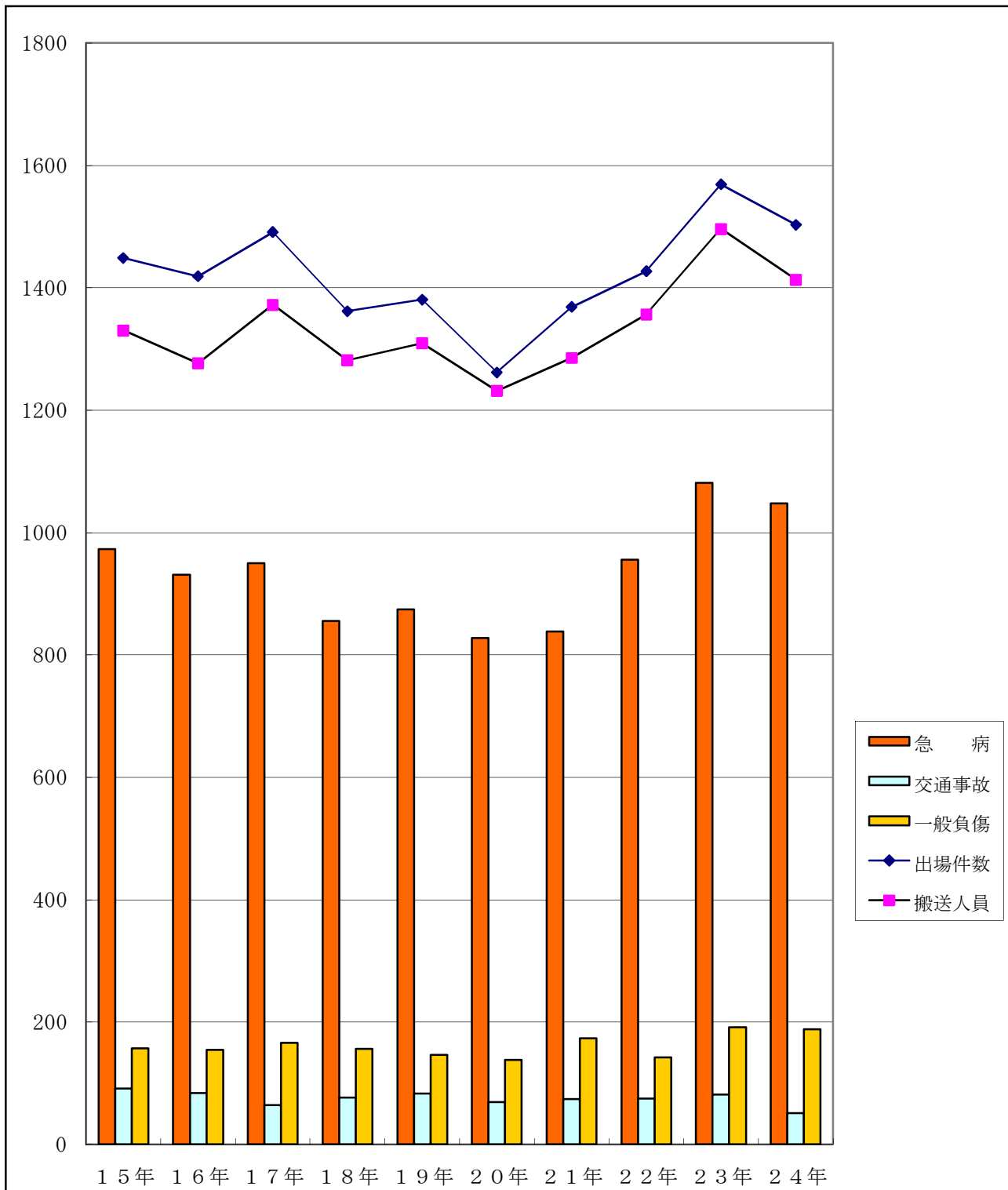


過去10年間の救急活動の推移



区分 \ 年	15年	16年	17年	18年	19年	20年	21年	22年	23年	24年
出場件数	1,449	1,419	1,491	1,362	1,381	1,262	1,369	1,427	1,569	1,503
搬送人員	1,330	1,276	1,372	1,281	1,309	1,231	1,285	1,356	1,496	1,413
急病	973	931	950	855	874	827	838	955	1,081	1,047
交通事故	91	84	64	76	83	69	74	75	81	51
一般負傷	157	154	166	156	146	138	173	142	191	188