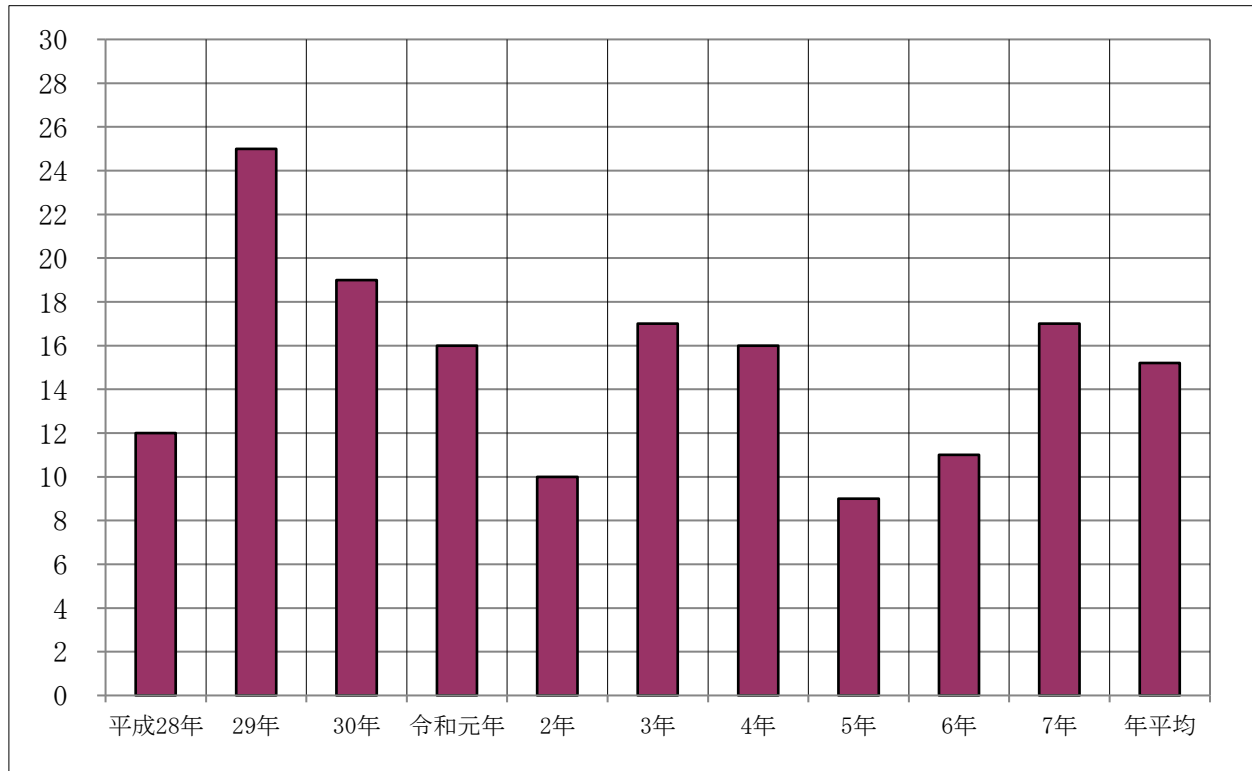


火 災



巖原町国分（建物火災）

過去10年間の火災発生状況



過去5年間の火災損害額状況

(単位：千円)

年別 種別	令和3年	4年	5年	6年	7年	年平均
建 物	50,478	12,375	6,310	5,797	39,844	22,961
林 野	0	0	0	0	0	0
そ の 他	774	652	16	0	724	433
計	51,252	13,027	6,326	5,797	40,568	23,394

過去10年間の署所別火災発生状況

年 署所	平成28 年	29年	30年	令和元 年	2年	3年	4年	5年	6年	7年	年平均
本 署	3	4	4	3	1	2	4	2	1	5	3
豆 敷	2	1	2	2	1	2	1	1	1	1	1
美津島	3	5	2	4	2	3	4	3	1	2	3
中 部	1	7	8	2	2	1	3	2	2	5	3
峰	2	5	3	3	1	8	1	1	5	3	3
北 部	1	1	0	0	2	0	2	0	0	0	1
上対馬	0	2	0	2	1	1	1	0	1	1	1
計	12	25	19	16	10	17	16	9	11	17	15

過去10年間の署所別火災損害額状況

(単位：千円)

年 署所	平成28 年	29年	30年	令和元 年	2年	3年	4年	5年	6年	7年	年平均
本 署	2,678	17,377	0	0	0	23	4,021	15	0	9,863	3,398
豆 敷	2,966	0	1,711	200	0	152	0	16	0	0	231
美津島	5,010	10,003	8	4,907	2,500	2,065	4,127	5,902	4	28,724	6,325
中 部	0	24,372	2,503	20	3,088	9,583	3,124	64	146	1,341	4,424
峰	12,948	14,857	279	405	220	24,537	1,638	329	5,549	640	6,140
北 部	493	541	0	0	0	14,892	59	0	0	0	1,599
上対馬	0	36	0	2,414	3	0	58	0	98	0	261
計	24,095	67,186	4,501	7,946	5,811	51,252	13,027	6,326	5,797	40,568	22,651

火災種別一覧表

(令和7年中)

月別	件数	火災種別																							損害額合計 (千円)			
		建物火災用途別内訳											林野			車両		船舶		その他								
		件数	専用住宅	共同住宅	遊技場	飲食店	店舗	工場	駐車場	複合用途・非特定	複合用途・特定	その他	焼損面積 (㎡)	焼損棟数	り災世帯	り災人員	負傷者	死者	損害額 (千円)	件数	焼損面積 (a)	損害額 (千円)	件数	損害額 (千円)		件数	損害額 (千円)	件数
計	17	5	3				1			1	687	11	8	10	1	2	39,844	3	10		1	84	1	590	7	50	40,568	
1	1	1	1								158	2	2	6			28,724										28,724	
2	2																	1	1						1			
3	2	1								1		1													1			
4	3	1	1								415	4	4	1		1	9,779								2		9,779	
5	1	1					1					1					1										1	
6																												
7	3	1	1								114	2	1	2	1	1	1,340	1	6		1	84						1,424
8	2																						1	590	1	50	640	
9																												
10																												
11	3												1	1	1				1	3						2		
12																												

覚知別火災発生状況

(令和7年中)

区分		覚知別		合計	119	加入電話	警察電話	駆け付け	事後聞知	その他
		合	計							
火災件数	合計		17	14					2	1
	内訳	建物	5	4					1	
		林野	3	3						
		その他	9	7					1	1
焼損棟数	全焼		6	6						
	半焼									
	部分焼		2	2						
	ぼや		3	2					1	
災世帯	全損		5	5						
	半損									
	小損		3	3						
焼損面積	建物 (㎡)		687	687						
	林野 (a)		10	10						
災人員			10	10						
死者	死者		2	2						
	負傷者		1	1						
損害額 (千円)			40,568	40,567					1	
火災1件当たりの平均損害額(千円)			2,386	2,898					1	

町別火災発生状況

(令和7年中)

区分		町別	合計	対馬市					
				厳原町	美津島町	豊玉町	峰町	上県町	上対馬町
火災 件数	合計		17	6	3	4	2	1	1
	内訳	建物	5	2	1	2			
		林野	3	1	1				1
		その他	9	3	1	2	2	1	
焼損棟数	全焼		6	2	2	2			
	半焼								
	部分焼		2	2					
	ぼや		3	1		1		1	
災害 世帯	全損		5	2	2	1			
	半損								
	小損		3	2				1	
焼損面積	建物 (㎡)		687	415	158	114			
	林野 (a)		10	6	1				3
災害人員			10	1	6	2		1	
死者 負傷者	死者		2	2					
	負傷者		1			1			
損害額 (千円)			40,568	9,863	28,724	1,341	640		
火災1件当たりの平均損害額 (千円)			2,386	1,644	9,575	335	320		

気象別火災発生状況

(令和7年中)

区分	種別	合計	火災件数			焼損棟数				損害額	以上の火災件数 百円数	
			建物火災		林野	その他	全焼	半焼	部分焼			ぼや
			延焼	非延焼								
合計		17	3	2	3	9	3		2		40,568	3
風速	穏静	5		2		3					641	
	2.0m以上～3.0m未満	7	2		2	3	2				30,148	2
	3.0m以上～5.0m未満	3	1			2	1		2		9,779	1
	5.0m以上～7.0m未満	1				1						
	7.0m以上～10.0m未満	1			1							
	10.0m以上											
相対湿度	40%未満	2				2						
	40%以上～50%未満	1				1						
	50%以上～60%未満	1			1							
	60%以上～70%未満	3	1		1	1	1		2		9,779	1
	70%以上～80%未満	3	1		1	1	1				1,340	1
	80%以上～90%未満	2				2					84	
	90%以上	5	1	2		2	1				29,365	1
天候	快晴	2				2					84	
	晴	4	1		1	2	1				1,980	1
	くもり	11	2	2	2	5	2		2		38,504	2
	雨											
	その他											

月別・曜日別・時間別火災発生状況

(令和7年中)

時間別	計	月 別												曜 日 別						
		1	2	3	4	5	6	7	8	9	10	11	12	日	月	火	水	木	金	土
計	17	1	2	2	3	1		3	2			3		1	5	2	2	1	3	3
6～7	1					1												1		
7～8																				
8～9	1							1						1						
9～10																				
10～11	2	1						1							1	1				
11～12	1											1					1			
12～13	1							1												1
13～14	2				1				1								1			1
14～15	2		1		1														1	1
15～16																				
16～17	1		1												1					
17～18																				
18～19	1											1				1				
19～20																				
20～21	1			1											1					
21～22	1			1															1	
22～23																				
23～24																				
0～1																				
1～2																				
2～3																				
3～4																				
4～5																				
5～6																				
不明	3				1				1			1			2				1	

原因別火災発生状況

(令和7年中)

区分		原因別		合	た	コ	風	ス	た	火	放	灯	電	不	そ
		計	火	ン	呂	ト	ば	遊	火	火	電	明	の	他	
		計	火	ロ	か	ー	ま	ブ	こ	び	火	火	線	明	他
火災件数	合計	17			1	1	1	1	1					6	7
	内訳	建物	5		1	1								2	1
		林野	3						1					1	1
		その他	9							1				3	5
焼損棟数	全焼	6			2	2								2	
	半焼														
	部分焼	2			2										
	ぼや	3												2	1
焼損面積	建物 (㎡)	687			415	158								114	
	林野 (a)	10							3					1	6
死傷者	死者	2			1										1
	負傷者	1												1	
損害額 (千円)		40,568			9,779	28,724								1,341	724

主 要 火 災

(令和7年中)

発生場所		美津島町犬吠148番地	巖原町国分1401番地1	巖原町西里335番地1
区分				
火災種別		建物	建物	車両
発生月日		1月27日	4月5日	7月6日
出火時分		10時40分	14時14分	8時19分
覚知時分		10時44分	14時14分	8時19分
鎮火時分		11時52分	16時25分	8時53分
覚知別		火災報知(携帯電話から)	火災報知(携帯電話から)	火災報知(携帯電話から)
出火原因		ストーブ	風呂かまど	車両の異常操作
気象状況	天気	曇	曇	快晴
	風向	北	南	東北東
	風速 (m/s)	2m/s	3m/s	2m/s
	相対湿度 (%)	98%	68%	83%
焼損棟数	全焼	1	2	
	半焼			
	部分焼		2	
	ぼや			
焼損面積 (㎡・a)		158㎡	415㎡	
り災世帯	全損	2	2	
	半損			
	小損		2	
り災人員		6	1	
死傷者	死者		1	1
	負傷者			
損害額 (千円)		28,724	9,779	84