

警 防



建物火災を想定した実戦訓練

消 防 力 の 状 況

(イ) 消防本部・消防署

(令和8年4月1日現在)

区分 署所	職員数	ポンプ車 (軽積載車含)	タンク車	化学車	救急車	指揮車 広報車	救助工作車	その他
計	89	8	1	3	8	6	2	9
消 防 本 部	12							5
本 署	23	1	1	1	2	1	1	2
美津島出張所	9	1			1	1		
豆 敷 分 遣 所	9	2			1			
中 部 支 署	9	1		1	1	1		1
峰 出 張 所	9	1			1	1		
北 部 支 署	9	1		1	1	1	1	1
上 対 馬 出 張 所	9	1			1	1		

(ロ) 消防団

(令和8年4月1日現在)

区分 町別	分団数	団員数		ポンプ車	小型動力 付積載車	小型動力 のみ	広報車
		定員	実員				
計	46	1,400	1,263	21	111		5
消 防 団 本 部	1	8	8		3		
廠 原	11	305	271	8	14		1
美 津 島	10	300	252	4	25		1
豊 玉	5	255	227	2	26		
峰	3	136	145	2	13		1
上 県	5	163	149	3	15		1
上 対 馬	12	233	211	2	15		1

(ハ) 消防水利・市街地等

(令和8年4月1日現在)

区分 署所別	計	消火栓		防 火 水 槽				井 戸	そ の 他	10,000人 以上の 市街地	10,000人 未満 1,000人 以上の 準市街地	1,000人 未満の その他 の地域
		公 設	私 設	100m ³ 以上	40~100m ³ 未 満	20~40m ³	私 設					
計	1,612	1,235	2	3	367	2	2	1			2	125
本 署	224	162			62						1	9
豆 敷 分 遣 所	99	78			21							9
美津島出張所	241	184	2		53		2				1	20
中 部 支 署	295	227			68							38
峰 出 張 所	368	282			86							21
北 部 支 署	178	137			41							13
上対馬出張所	207	165		3	36	2		1				15

(二) 署所別消防車両等

(令和8年4月1日現在)

署 所	型 式	登録番号	ポンプ	種 別	車 名	登録年月日	備 考
本 部	事務連絡車	527 さ 5547			トヨタ	H16.4.27	サクシード
	事務連絡車	480 や 3527			スズキ	R2.9.24	エブリィ
	防災広報車	327 さ 2614			スバル	H18.2.20	日本消防協会寄贈
	救急普及 啓発広報車	827 さ 801			ニッサン	H25.11.27	一般財団法人 救急振興財団寄贈
	広報車	827 さ 210			三菱	H16.4.26	パジェロイオ
本 署	ポンプ車 CDI型	830 は 119	森 田	A-2	日 野	R3.4.5	
	タンク車	827 さ 505	森 田	A-1	日 野	H18.2.28	
	救急車 (高規格車)	827 さ 864			トヨタ	H27.3.17	
	予備救急車 (高規格車)	827 た 1346			トヨタ	H11.1.8	
	指揮車	827 さ 741			トヨタ	H23.12.26	
	化学車 II	830 に 119	森 田	A-2	日 野	H27.2.16	
	ブーム車 (TVF) CD-II型	830 す 2119	森 田	A-2	日 野	H31.2.20	
	救助工作車II型	827 は 94			日 野	H22.11.24	
	先行消火車	880 た 127	トーハツ	B-2	ダイハツ	H26.12.22	
	資器材搬送車	427 さ 2666			トヨタ	R4.2.3	
美津島出張所	ポンプ車 CDI型	827 さ 341	森 田	A-2	いすゞ	H15.11.25	
	救急車 (高規格車)	827 さ 936			トヨタ	H29.3.16	
	広報車	880 も 68			スズキ	H23.3.24	
豆殿分遣所	先行消火車	880 も 117	トーハツ	B-2	ダイハツ	H25.12.13	
	ポンプ車 CDI型	827 さ 295	森 田	A-2	いすゞ	H15.3.12	
	救急車	827 さ 814			トヨタ	H26.3.5	
中部支署	ポンプ車 CDI型	830 ひ 119	森 田	A-2	日 野	R4.3.22	
	救急車 (高規格車)	827 さ 1248			トヨタ	R6.3.12	
	広報車	830 す 501			ニッサン	R4.5.31	
	化学車 II	88 た 1069	森 田	A-2	日 野	H6.11.28	
	資器材搬送車	880 も 63			スズキ	H23.2.22	
	エキスパート	427 さ 1128			ニッサン	H16.4.26	
峰出張所	ポンプ車 CDI型	827 さ 340	森 田	A-2	いすゞ	H15.11.25	
	救急車 (高規格車)	827 さ 1102			トヨタ	R2.10.30	
	広報車	880 も 67			スズキ	H23.3.24	
北部支署	ポンプ車 CDI型	830 た 703	森 田	A-2	日 野	R5.3.13	
	救急車 (高規格車)	827 さ 441			トヨタ	H17.3.4	
	救助工作車	88 た 939			日 野	H4.10.22	
	化学車 II	830 の 119	森 田	A-2	日 野	R3.3.12	
	広報車	827 た 980			トヨタ	H30.3.20	
	資機材搬送車	480 や 6899			ダイハツ	H19.12	ハイゼット
上対馬出張所	ポンプ車 CDI型	830 さ 803	森 田	A-2	日 野	R7.3.13	
	救急車 (高規格車)	827 さ 1096			トヨタ	R2.2.26	
	広報車	827 さ 30			ニッサン	H11.9.27	

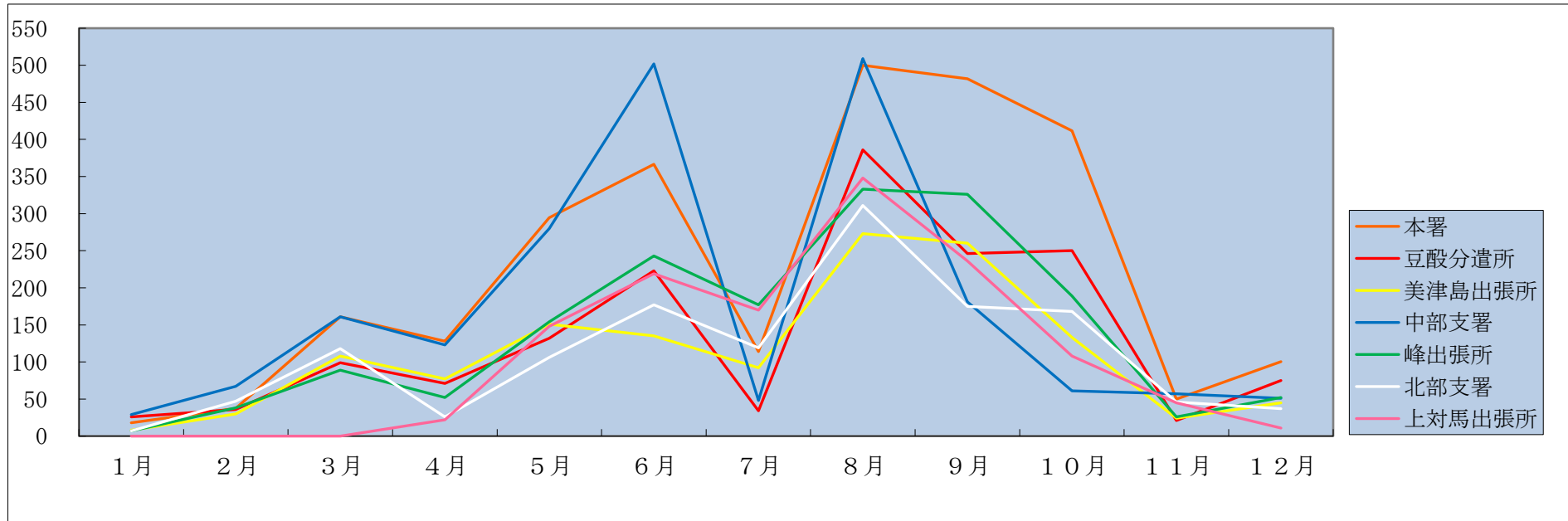
独居老人・寝たきり老人訪問指導

(令和7年中)

区分		署所別		本	豆	美	中	峰	北	上
		計	署	酸	津	部	出	部	馬	
				分	島	支	張	支	出	張
				遣	出張	署	所	署	出張	所
				所	所					
計	男	11		4		7				
	女	38		22		16				
	計	55		32		23				
独居老人	男	11		4		7				
	女	38		22		16				
	計	49		26		23				
寝たきり老人	男									
	女									
	計									

署所別降雨量

(令和7年中)



署所 \ 月	合計	平均	1月	2月	3月	4月	5月	6月	7月	8月	9月	10月	11月	12月
本署	2,663.5	222.0	18.0	37.5	161.0	128.0	294.5	366.5	114.0	500.0	482.0	411.5	50.0	100.5
豆酩分遣所	1,599.0	133.3	26.0	36.0	99.0	71.0	132.0	223.0	34.0	386.0	246.0	250.0	21.0	75
美津島出張所	1,336.0	111.3	8.0	30.0	108.0	77.0	151.0	135.0	92.0	273.0	260.0	133.0	24.0	45
中部支署	2,069.0	172.4	29.0	67.0	161.0	123.0	280.0	502.0	48.0	509.0	181.0	61.0	57.0	51
峰出張所	1,686.0	140.5	7.0	38.0	89.0	52.0	154.0	243.0	177.0	333.0	326.0	189.0	26.0	52
北部支署	1,337.0	111.4	7.0	47.0	118.0	26.0	106.0	177.0	119.0	311.0	175.0	168.0	46.0	37
上対馬出張所	1,307.0	108.9				22.0	148.0	219.0	170.0	348.0	236.0	108.0	45.0	11