

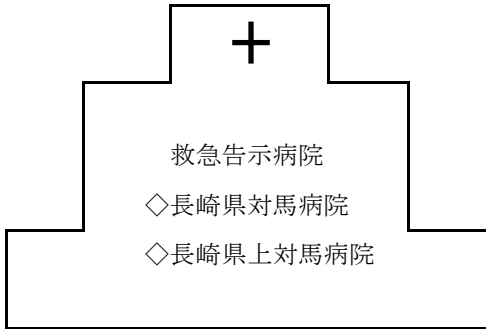
救 急



マイナンバーカードを活用した救急活動（通称：マイナ救急） 活動訓練

救急一目統計

(令和7年中)



高規格救急車 7台

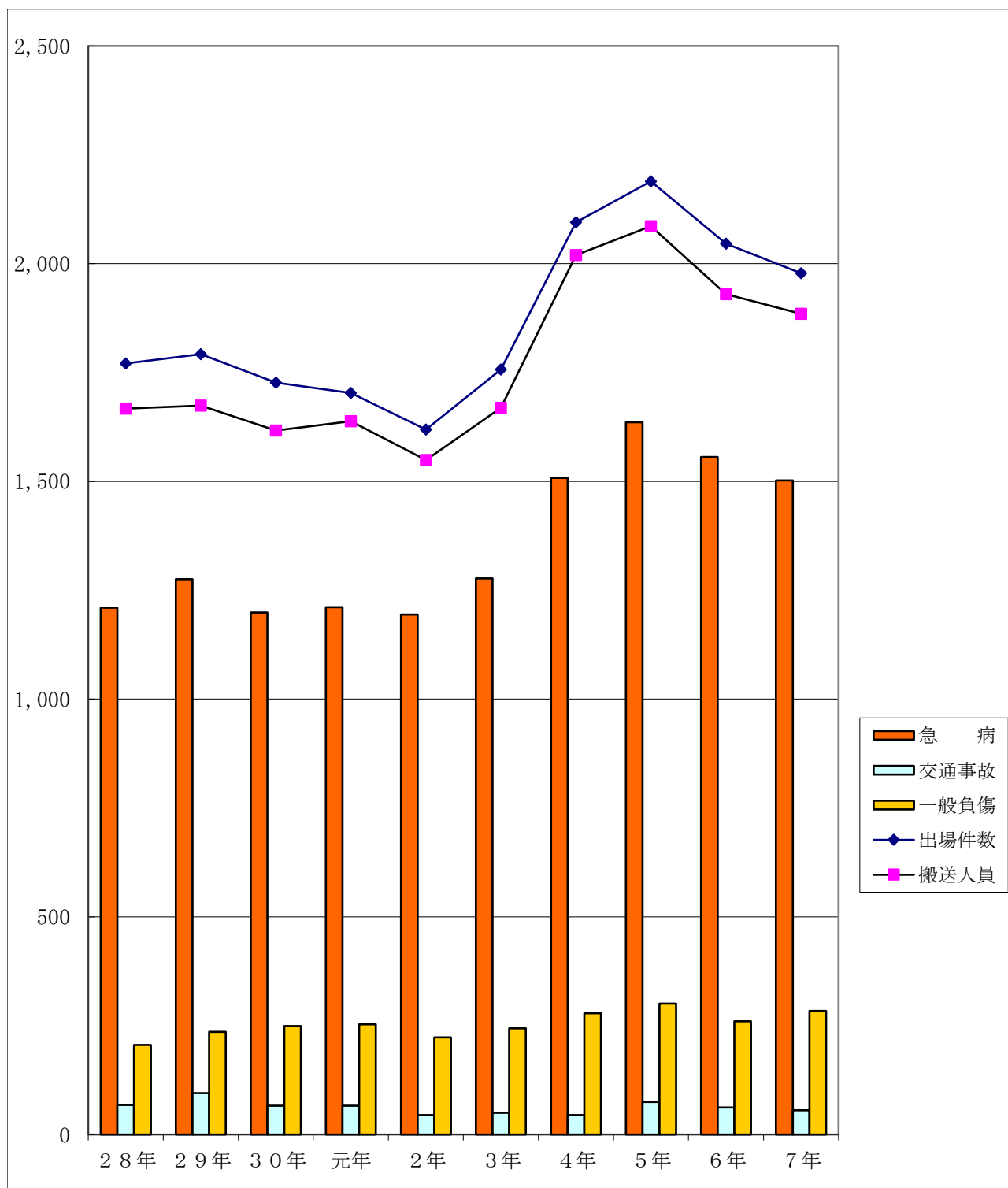
標準救急車1台

| | | | |
|---------------------|---------|---------|---------|
| ○出場 件数 | 1,978 件 | ○搬送人員 | 1,885 人 |
| ○搬送 件数 | 1,876 件 | ○不搬送 | 102 件 |
| *高規格救急車(豆酩を除く)の出場件数 | | 1,845 件 | |
| *高規格救急車による搬送人員 | | 1,763 人 | |
| *特定行為の実施件数 | | 30 件 | |

| 出場件数 1,978 件 | | | |
|--------------|-------|----------|---------|
| 急病 | 交通事故 | 一般負傷 | その他 |
| 1,502件 | 56件 | 284件 | 136件 |
| 75.9% | 2.8% | 14.4% | 6.9% |
| ○救急出場の多かった | | ○1回の出場で | |
| ・月は 1 月 | 186 件 | ・最長所要時間は | 6時間14 分 |
| ・曜日は 月 曜日 | 299 件 | ・最長走行距離は | 267 km |
| ・時間帯は 8~10 時 | 303 件 | ・最多患者搬送は | 3 人 |
| ・町は 厳原町 | 716 件 | | |

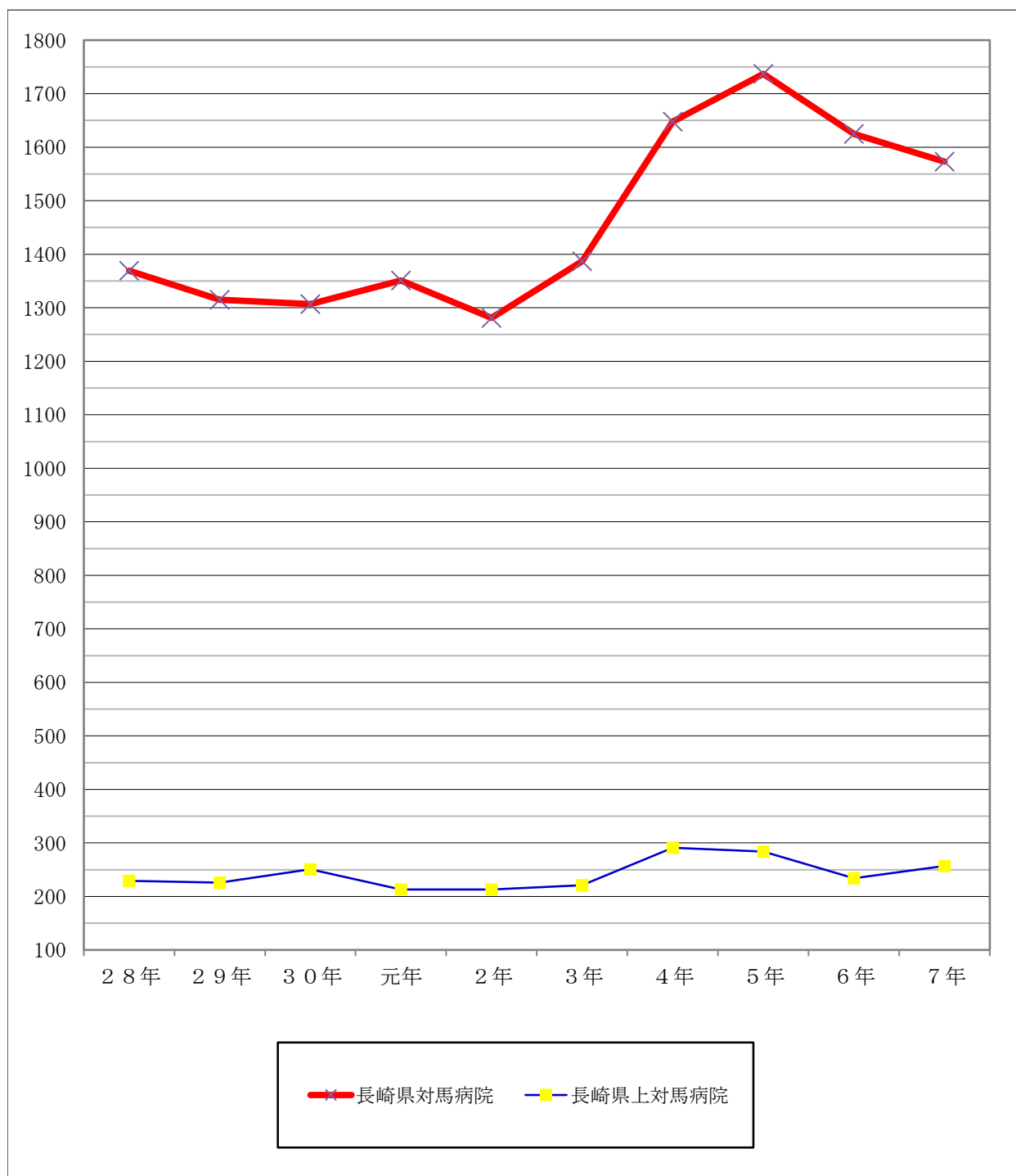
| | | | |
|-------------------------------|--------|------------------|------|
| ○1日当たりの平均出場件数 | 5.42 件 | ○ヘリコプター搬送(下り含まず) | 26 人 |
| ○1日当たりの平均搬送人員 | 5.16 人 | ○ドクターヘリ搬送(下り含まず) | 23 人 |
| ○1日の最多出場 | 12 件 | ○資機材等搬送 | 2 件 |
| ○人口1,000人当たりの出場件数 71 件 (切り捨て) | | ○定期航路 | 人 |
| ○住民 14人 に1人の割合で搬送されている (切り捨て) | | ○医師搬送 | 0 人 |
| ○4時間25分 に1件の割合で救急隊が出場している | | | |

過去10年間の救急活動の推移



| 区分 \ 年 | 28年 | 29年 | 30年 | 元年 | 2年 | 3年 | 4年 | 5年 | 6年 | 7年 |
|--------|-------|-------|-------|-------|-------|-------|-------|-------|-------|-------|
| 出場件数 | 1,771 | 1,792 | 1,727 | 1,703 | 1,619 | 1,757 | 2,095 | 2,189 | 2,046 | 1,978 |
| 搬送人員 | 1,667 | 1,674 | 1,617 | 1,638 | 1,549 | 1,669 | 2,020 | 2,086 | 1,930 | 1,885 |
| 急病 | 1,210 | 1,275 | 1,199 | 1,211 | 1,194 | 1,277 | 1,508 | 1,636 | 1,556 | 1,502 |
| 交通事故 | 68 | 95 | 66 | 66 | 45 | 50 | 45 | 75 | 62 | 56 |
| 一般負傷 | 206 | 236 | 249 | 253 | 223 | 244 | 279 | 301 | 260 | 284 |

過去10年間の救急告示病院搬送の推移



| 病院 \ 年 | 28年 | 29年 | 30年 | 元年 | 2年 | 3年 | 4年 | 5年 | 6年 | 7年 |
|----------|------|------|------|------|------|------|------|------|------|------|
| 長崎県対馬病院 | 1369 | 1315 | 1307 | 1351 | 1281 | 1387 | 1648 | 1737 | 1625 | 1573 |
| 長崎県上対馬病院 | 229 | 226 | 251 | 213 | 213 | 221 | 291 | 284 | 234 | 257 |

過去10年間の島外搬送の推移

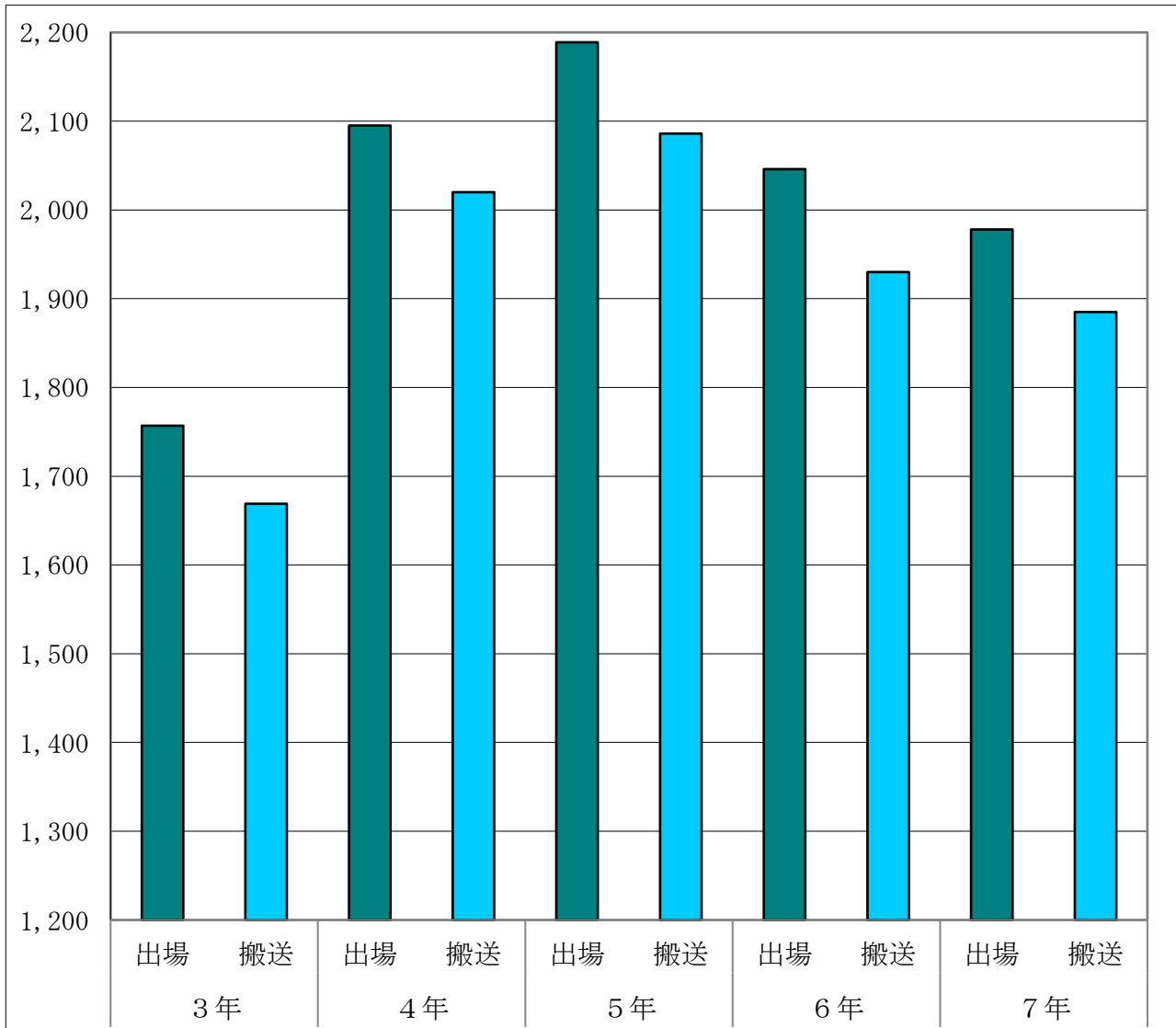
1. ヘリコプター搬送診療科目別状況

| 区分 \ 年 | 28年 | 29年 | 30年 | 元年 | 2年 | 3年 | 4年 | 5年 | 6年 | 7年 |
|--------|-----|-----|-----|----|----|----|----|----|----|----|
| 脳外科 | 39 | 24 | 35 | 46 | 36 | 37 | 45 | 35 | 31 | 23 |
| 内科 | 18 | 8 | 11 | 12 | 8 | 14 | 17 | 13 | 17 | 17 |
| 整形外科 | 10 | 3 | 6 | 6 | 4 | 3 | 4 | | 7 | 2 |
| 新生児 | | 2 | 1 | 3 | | | | 1 | | |
| その他 | 3 | 15 | 5 | 5 | 7 | 6 | 15 | 12 | 11 | 9 |

2. 島外搬送機関別状況

| 区分 \ 年 | 28年 | 29年 | 30年 | 元年 | 2年 | 3年 | 4年 | 5年 | 6年 | 7年 |
|--------------------|------------|------------|------------|------------|------------|------------|------------|------------|------------|------------|
| 計 | 71 | 73 | 59 | 73 | 55 | 61 | 81 | 65 | 71 | 55 |
| ヘリ搬送 (うちドクターヘリ) | 70 (47) | 72 (49) | 58 (33) | 72 (43) | 55 (40) | 60 (42) | 81 (59) | 61 (46) | 66 (42) | 51 (23) |
| 定期航空 | 1 | | | | | | | 3 | 1 | |
| 定期船 | | 1 | 1 | 1 | | 1 | | 1 | 4 | 4 |

過去5年間の事故種別救急活動の推移



| 種別 | 3年 | | 4年 | | 5年 | | 6年 | | 7年 | |
|------|-------|-------|-------|-------|-------|-------|-------|-------|-------|-------|
| | 出場 | 搬送 | 出場 | 搬送 | 出場 | 搬送 | 出場 | 搬送 | 出場 | 搬送 |
| 計 | 1,757 | 1,669 | 2,095 | 2,020 | 2,189 | 2,086 | 2,046 | 1,930 | 1,978 | 1,885 |
| 火災 | 9 | 1 | 9 | 5 | 7 | 4 | 6 | 3 | 8 | 0 |
| 自然災害 | 0 | 0 | 0 | 0 | 0 | 0 | 0 | 0 | 0 | 0 |
| 水難 | 8 | 4 | 10 | 7 | 4 | 2 | 6 | 7 | 5 | 1 |
| 交通事故 | 50 | 50 | 45 | 41 | 75 | 72 | 62 | 57 | 56 | 58 |
| 労働災害 | 10 | 10 | 10 | 9 | 12 | 12 | 9 | 9 | 6 | 6 |
| 運動競技 | 2 | 2 | 3 | 3 | 4 | 4 | 2 | 2 | 3 | 3 |
| 一般負傷 | 244 | 237 | 279 | 273 | 301 | 287 | 260 | 245 | 284 | 273 |
| 加害 | 5 | 5 | 7 | 6 | 1 | 0 | 1 | 1 | 2 | 2 |
| 自損行為 | 6 | 3 | 4 | 2 | 6 | 6 | 5 | 2 | 5 | 4 |
| 急病 | 1,278 | 1,211 | 1,508 | 1,456 | 1,636 | 1,559 | 1,556 | 1,475 | 1,502 | 1,434 |
| その他 | 145 | 146 | 220 | 218 | 143 | 140 | 139 | 129 | 107 | 104 |

過去5年間の傷病程度別の推移

() 割合 %

| 年 程度 | 3 | 4 | 5 | 6 | 7 | 平均件数 |
|---------|--------|--------|--------|--------|--------|--------|
| | | | | | | (%) |
| 計 | 1,669 | 2,020 | 2,086 | 1,930 | 1,885 | 1,918 |
| | (100) | (100) | (100) | (100) | (100) | (100) |
| 死 亡 | 35 | 42 | 30 | 38 | 38 | 37 |
| | (2.1) | (2.1) | (1.4) | (2.0) | (2.0) | (1.9) |
| 重 症 | 238 | 250 | 247 | 195 | 196 | 225 |
| | (14.3) | (12.4) | (11.8) | (10.1) | (10.4) | (11.7) |
| 中等症 | 698 | 864 | 831 | 792 | 724 | 782 |
| | (41.8) | (42.8) | (39.8) | (41.0) | (38.4) | (40.8) |
| 軽 症 | 679 | 842 | 961 | 876 | 894 | 850 |
| | (40.7) | (41.7) | (46.1) | (45.4) | (47.4) | (44.3) |
| その他 | 19 | 22 | 17 | 29 | 33 | 24 |
| | (1.1) | (1.1) | (0.8) | (1.5) | (1.8) | (1.3) |

事故種別・月別救急状況

(令和7年中)

| 種別区分 | 計 | 火災 | 自然災害 | 水難 | 交通事故 | 労働災害 | 運動競技 | 一般負傷 | 加害 | 自損行為 | 急病 | その他 | | | | 不搬送 | |
|------|------|-------|------|----|------|------|------|------|-----|------|----|-------|-----|-----|-----|-----|-----|
| | | | | | | | | | | | | 転院 | 医師 | 資機材 | その他 | | |
| 計 | 出場件数 | 1,978 | 8 | | 5 | 56 | 6 | 3 | 284 | 2 | 5 | 1,502 | 71 | | 2 | 34 | 102 |
| | 搬送人員 | 1,885 | | | 1 | 58 | 6 | 3 | 273 | 2 | 4 | 1,434 | 104 | | | | |
| 一月 | 出場件数 | 186 | 2 | | | 5 | 1 | | 20 | | 1 | 149 | 5 | | | 3 | 15 |
| | 搬送人員 | 171 | | | | 4 | 1 | | 20 | | 1 | 137 | 8 | | | | |
| 二月 | 出場件数 | 163 | 1 | | | 2 | | | 22 | | | 134 | 4 | | | | 7 |
| | 搬送人員 | 157 | | | | 3 | | | 22 | | | 128 | 4 | | | | |
| 三月 | 出場件数 | 170 | | | 1 | 4 | 1 | | 27 | | | 129 | 4 | | | 4 | 16 |
| | 搬送人員 | 155 | | | | 5 | 1 | | 23 | | | 118 | 8 | | | | |
| 四月 | 出場件数 | 147 | | | | 3 | | | 20 | | | 118 | 3 | | | 3 | 8 |
| | 搬送人員 | 139 | | | | 3 | | | 19 | | | 112 | 5 | | | | |
| 五月 | 出場件数 | 165 | | | 1 | 4 | 1 | 1 | 27 | 2 | 1 | 116 | 7 | | | 5 | 9 |
| | 搬送人員 | 157 | | | | 3 | 1 | 1 | 25 | 2 | | 113 | 12 | | | | |
| 六月 | 出場件数 | 146 | | | 2 | 3 | 2 | 1 | 13 | | | 114 | 6 | | | 5 | 5 |
| | 搬送人員 | 142 | | | 1 | 4 | 2 | 1 | 13 | | | 110 | 11 | | | | |
| 七月 | 出場件数 | 170 | 3 | | 1 | 9 | | | 20 | | 1 | 125 | 9 | | | 2 | 13 |
| | 搬送人員 | 158 | | | | 10 | | | 19 | | 1 | 117 | 11 | | | | |
| 八月 | 出場件数 | 182 | 1 | | | 4 | | | 29 | | | 138 | 7 | | | 3 | 6 |
| | 搬送人員 | 177 | | | | 4 | | | 28 | | | 135 | 10 | | | | |
| 九月 | 出場件数 | 177 | | | | 7 | | | 27 | | 1 | 137 | 4 | | | 1 | 4 |
| | 搬送人員 | 176 | | | | 9 | | | 28 | | 1 | 133 | 5 | | | | |
| 十月 | 出場件数 | 178 | | | | 9 | | 1 | 29 | | | 133 | 3 | | | 3 | 6 |
| | 搬送人員 | 172 | | | | 8 | | 1 | 28 | | | 129 | 6 | | | | |
| 十一月 | 出場件数 | 151 | 1 | | | 4 | | | 25 | | | 106 | 9 | | 2 | 4 | 8 |
| | 搬送人員 | 143 | | | | 4 | | | 23 | | | 103 | 13 | | | | |
| 十二月 | 出場件数 | 143 | | | | 2 | 1 | | 25 | | 1 | 103 | 10 | | | 1 | 5 |
| | 搬送人員 | 138 | | | | 1 | 1 | | 25 | | 1 | 99 | 11 | | | | |

署所別・月別救急状況

(令和7年中)

| 署 所 別 | | | 本 署 | 豆 酸 分 遣 所 | 美 津 島 出 張 所 | 中 部 支 署 | 峰 出 張 所 | 北 部 支 署 | 上 対 馬 出 張 所 |
|-------------|------|-------|--------|-----------------------|----------------------------|------------------|------------------|------------------|----------------------------|
| 月 | 区分 | 計 | | | | | | | |
| 計 | 出場件数 | 1,978 | 589 | 130 | 411 | 292 | 245 | 122 | 189 |
| | 搬送人員 | 1,885 | 553 | 119 | 396 | 287 | 237 | 116 | 177 |
| 一 月 | 出場件数 | 186 | 59 | 10 | 36 | 31 | 20 | 10 | 20 |
| | 搬送人員 | 171 | 54 | 10 | 33 | 29 | 19 | 9 | 17 |
| 二 月 | 出場件数 | 163 | 46 | 11 | 38 | 24 | 20 | 5 | 19 |
| | 搬送人員 | 157 | 44 | 10 | 34 | 25 | 20 | 5 | 19 |
| 三 月 | 出場件数 | 170 | 46 | 13 | 34 | 28 | 22 | 11 | 16 |
| | 搬送人員 | 155 | 39 | 10 | 32 | 26 | 23 | 10 | 15 |
| 四 月 | 出場件数 | 147 | 53 | 13 | 25 | 21 | 16 | 7 | 12 |
| | 搬送人員 | 139 | 50 | 12 | 24 | 20 | 16 | 5 | 12 |
| 五 月 | 出場件数 | 165 | 57 | 10 | 27 | 22 | 24 | 7 | 18 |
| | 搬送人員 | 157 | 52 | 10 | 26 | 22 | 21 | 8 | 18 |
| 六 月 | 出場件数 | 146 | 49 | 7 | 35 | 14 | 16 | 11 | 14 |
| | 搬送人員 | 142 | 47 | 7 | 33 | 14 | 17 | 11 | 13 |
| 七 月 | 出場件数 | 170 | 45 | 12 | 26 | 38 | 20 | 12 | 17 |
| | 搬送人員 | 158 | 41 | 11 | 24 | 38 | 16 | 12 | 16 |
| 八 月 | 出場件数 | 182 | 59 | 12 | 45 | 21 | 19 | 10 | 16 |
| | 搬送人員 | 177 | 57 | 12 | 45 | 21 | 19 | 8 | 15 |
| 九 月 | 出場件数 | 177 | 51 | 7 | 39 | 24 | 21 | 18 | 17 |
| | 搬送人員 | 176 | 51 | 6 | 39 | 24 | 21 | 20 | 15 |
| 十 月 | 出場件数 | 178 | 46 | 19 | 37 | 25 | 27 | 11 | 13 |
| | 搬送人員 | 172 | 43 | 17 | 37 | 25 | 27 | 11 | 12 |
| 十 一 月 | 出場件数 | 151 | 42 | 8 | 37 | 18 | 18 | 13 | 15 |
| | 搬送人員 | 143 | 39 | 7 | 37 | 18 | 18 | 11 | 13 |
| 十 二 月 | 出場件数 | 143 | 36 | 8 | 32 | 26 | 22 | 7 | 12 |
| | 搬送人員 | 138 | 36 | 7 | 32 | 25 | 20 | 6 | 12 |

事故種別・署所別出場状況

(令和7年中)

| 事故別 署所別 | 合 計 | 火 災 | 自 然 災 害 | 水 難 | 交 通 事 故 | 労 働 災 害 | 運 動 競 技 | 一 般 負 傷 | 加 害 | 自 損 行 為 | 急 病 | そ の 他 |
|-------------|--------|--------|------------------|--------|------------------|------------------|------------------|------------------|--------|------------------|--------|-------------|
| 合 計 | 1,978 | 8 | | 5 | 56 | 6 | 3 | 284 | 2 | 5 | 1,502 | 107 |
| 本 署 | 589 | 1 | | 3 | 14 | 2 | 1 | 88 | 1 | 2 | 470 | 7 |
| 豆 敷 分 遣 所 | 130 | | | | 4 | | | 22 | | | 104 | |
| 美 津 島 出 張 所 | 411 | 4 | | 1 | 9 | | 1 | 59 | 1 | 2 | 281 | 53 |
| 中 部 支 署 | 292 | 1 | | | 10 | 2 | | 36 | | | 233 | 10 |
| 峰 出 張 所 | 245 | | | 1 | 8 | 2 | 1 | 40 | | 1 | 191 | 1 |
| 北 部 支 署 | 122 | 2 | | | 8 | | | 15 | | | 95 | 2 |
| 上 対 馬 出 張 所 | 189 | | | | 3 | | | 24 | | | 128 | 34 |

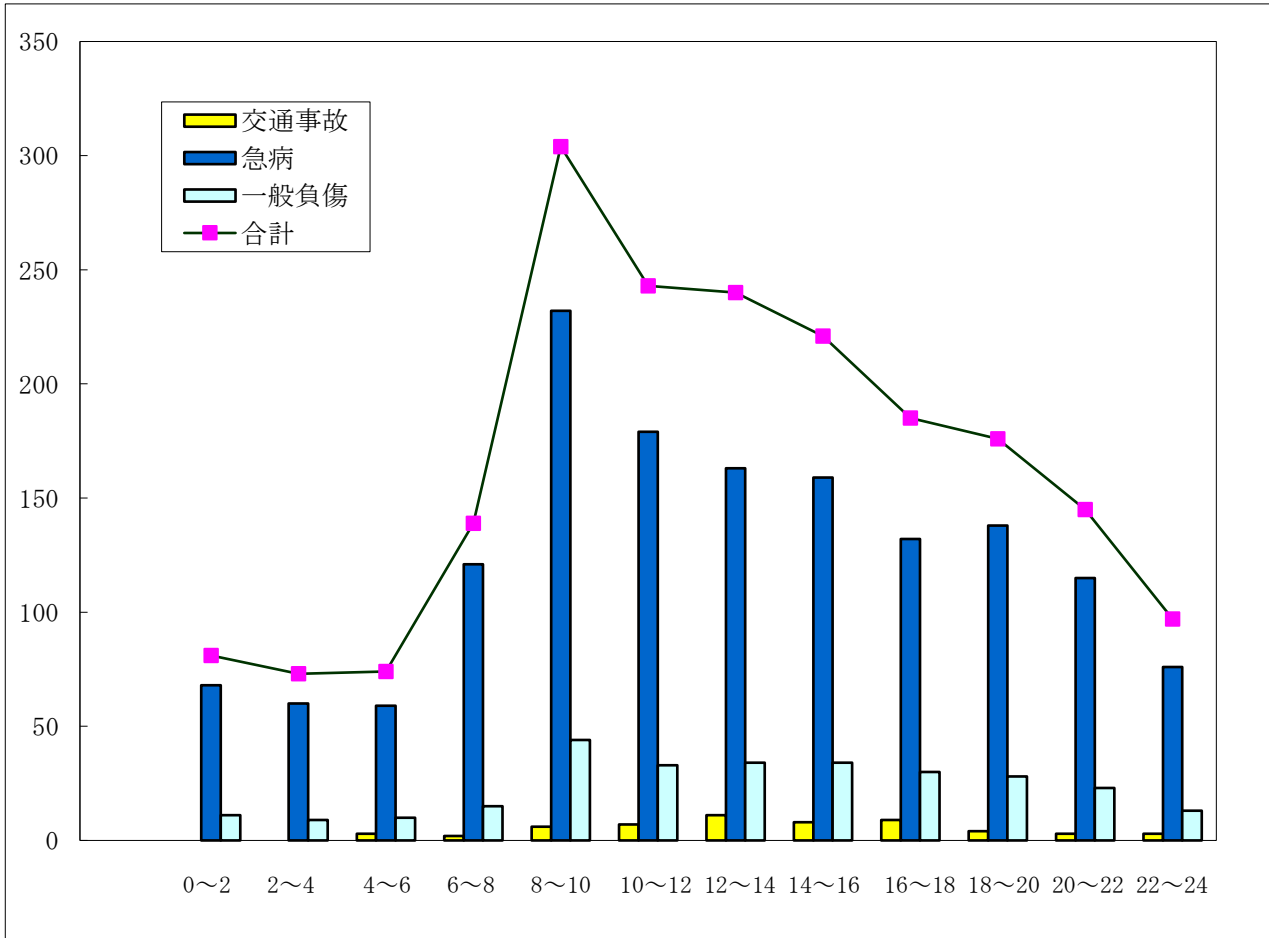
事故種別・曜日別出場状況

(令和7年中)

| 種別 曜日別 | 合 計 | 月 | 火 | 水 | 木 | 金 | 土 | 日 |
|-----------|--------|-----|-----|-----|-----|-----|-----|-----|
| 合 計 | 1,978 | 299 | 289 | 288 | 296 | 281 | 268 | 257 |
| 火 災 | 8 | 2 | 1 | 1 | | 1 | 1 | 2 |
| 自 然 災 害 | | | | | | | | |
| 水 難 | 5 | | 1 | | 2 | | | 2 |
| 交 通 事 故 | 56 | 4 | 11 | 11 | 5 | 8 | 11 | 6 |
| 労 働 災 害 | 6 | 1 | 1 | | 1 | 1 | 2 | |
| 運 動 競 技 | 3 | 1 | 1 | | | | | 1 |
| 一 般 負 傷 | 284 | 33 | 34 | 47 | 51 | 39 | 38 | 42 |
| 加 害 | 2 | | | | | | | 2 |
| 自 損 行 為 | 5 | 1 | 1 | 1 | | 2 | | |
| 急 病 | 1,502 | 247 | 221 | 202 | 222 | 209 | 205 | 196 |
| そ の 他 | 107 | 10 | 18 | 26 | 15 | 21 | 11 | 6 |

事故種別・時間別出場状況

(令和7年中)



| 種別 \ 時間別 | 合計 | 0 | 2 | 4 | 6 | 8 | 10 | 12 | 14 | 16 | 18 | 20 | 22 |
|----------|-------|----|----|----|-----|-----|-----|-----|-----|-----|-----|-----|----|
| | | 2 | 4 | 6 | 8 | 10 | 12 | 14 | 16 | 18 | 20 | 22 | 24 |
| 合計 | 1,978 | 81 | 73 | 74 | 139 | 304 | 243 | 240 | 221 | 185 | 176 | 145 | 97 |
| 火災 | 8 | 0 | 0 | 0 | 0 | 2 | 2 | 2 | 1 | 0 | 1 | 0 | 0 |
| 自然災害 | 0 | 0 | 0 | 0 | 0 | 0 | 0 | 0 | 0 | 0 | 0 | 0 | 0 |
| 水難 | 5 | 0 | 1 | 0 | 1 | 2 | 0 | 0 | 0 | 0 | 1 | 0 | 0 |
| 交通事故 | 56 | 0 | 0 | 3 | 2 | 6 | 7 | 11 | 8 | 9 | 4 | 3 | 3 |
| 労働災害 | 6 | 0 | 0 | 0 | 0 | 1 | 4 | 1 | 0 | 0 | 0 | 0 | 0 |
| 運動競技 | 3 | 0 | 0 | 0 | 0 | 0 | 0 | 1 | 0 | 0 | 0 | 2 | 0 |
| 一般負傷 | 284 | 11 | 9 | 10 | 15 | 44 | 33 | 34 | 34 | 30 | 28 | 23 | 13 |
| 加害 | 2 | 2 | 0 | 0 | 0 | 0 | 0 | 0 | 0 | 0 | 0 | 0 | 0 |
| 自損行為 | 5 | 0 | 0 | 2 | 0 | 1 | 0 | 0 | 0 | 1 | 0 | 0 | 1 |
| 急病 | 1,502 | 68 | 60 | 59 | 121 | 232 | 179 | 163 | 159 | 132 | 138 | 115 | 76 |
| その他 | 107 | 0 | 3 | 0 | 0 | 16 | 18 | 28 | 19 | 13 | 4 | 2 | 4 |

事故種別・傷病程度別・性別搬送状況

(令和7年中)

| 事故別 程度別 | | 合 計 | 火 災 | 自 然 災 害 | 水 難 | 交 通 事 故 | 労 働 災 害 | 運 動 競 技 | 一 般 負 傷 | 加 害 | 自 損 行 為 | 急 病 | そ の 他 |
|------------|---|--------|--------|------------------|--------|------------------|------------------|------------------|------------------|--------|------------------|--------|-------------|
| 合 計 | 男 | 949 | | | 1 | 35 | 6 | 3 | 129 | 2 | 3 | 717 | 53 |
| | 女 | 936 | | | | 23 | | | 144 | | 1 | 717 | 51 |
| | 計 | 1,885 | | | 1 | 58 | 6 | 3 | 273 | 2 | 4 | 1,434 | 104 |
| 死 亡 | 男 | 14 | | | 1 | | 1 | | 1 | | 1 | 9 | 1 |
| | 女 | 24 | | | | | | | | | | 23 | 1 |
| | 計 | 36 | | | 1 | | 1 | | 1 | | 1 | 32 | |
| 重 症 | 男 | 98 | | | | 2 | 2 | | 13 | | | 66 | 15 |
| | 女 | 98 | | | | | | | 29 | | | 51 | 18 |
| | 計 | 163 | | | | 2 | 2 | | 42 | | | 117 | |
| 中 等 症 | 男 | 396 | | | | 14 | 1 | 1 | 42 | | 2 | 321 | 15 |
| | 女 | 328 | | | | 6 | | | 42 | | 1 | 263 | 16 |
| | 計 | 693 | | | | 20 | 1 | 1 | 84 | | 3 | 584 | |
| 軽 症 | 男 | 422 | | | | 19 | 2 | 2 | 73 | 2 | | 321 | 3 |
| | 女 | 472 | | | | 17 | | | 73 | | | 380 | 2 |
| | 計 | 889 | | | | 36 | 2 | 2 | 146 | 2 | | 701 | |
| そ の 他 | 男 | 19 | | | | | | | | | | | 19 |
| | 女 | 14 | | | | | | | | | | | 14 |
| | 計 | | | | | | | | | | | | |

事故種別・年齢区分別・性別搬送状況

(令和7年中)

| 事故種別 | | 年齢区分 | | 0 | 10 | 20 | 30 | 40 | 50 | 60 | 70 | 80 | | | | |
|------|-------|-------|-----|----|----|----|----|----|----|-----|-----|-----|----|-----|-----|-----|
| | | 男 | 女 | 5 | 19 | 29 | 39 | 49 | 59 | 69 | 79 | 以上 | | | | |
| 計 | 1,885 | 1,885 | 949 | 35 | 22 | 27 | 10 | 44 | 27 | 33 | 17 | 54 | 62 | 145 | 253 | 359 |
| | | 936 | 13 | 17 | 17 | 16 | 37 | 52 | 73 | 184 | 527 | | | | | |
| 火災 | | | | | | | | | | | | | | | | |
| 自然 | | | | | | | | | | | | | | | | |
| 水難 | 1 | 1 | | | | | | | | 1 | | | | | | |
| 交通 | 58 | 35 | | | 2 | 4 | 1 | 3 | 3 | 6 | 7 | 9 | | | | |
| | | 23 | 1 | | | | 2 | 2 | 5 | 2 | 6 | 5 | | | | |
| 労災 | 6 | 6 | | | 1 | | 1 | 1 | | 3 | | | | | | |
| | | | | | | | | | | | | | | | | |
| 運動 | 3 | 3 | | | 1 | | 1 | | 1 | | | | | | | |
| | | | | | | | | | | | | | | | | |
| 一般 | 273 | 129 | | 6 | 2 | 4 | 1 | 7 | 11 | 24 | 34 | 40 | | | | |
| | | 144 | 4 | 3 | 2 | | | 3 | 5 | 12 | 30 | 85 | | | | |
| 加害 | 2 | 2 | | | | | | 2 | | | | | | | | |
| | | | | | | | | | | | | | | | | |
| 自損 | 4 | 3 | | | | 1 | 1 | 1 | | | | | | | | |
| | | 1 | | | | | | | | | | 1 | | | | |
| 急病 | 1,434 | 717 | | 14 | 4 | 15 | 11 | 37 | 43 | 100 | 203 | 290 | | | | |
| | | 717 | 7 | 12 | 13 | 11 | 29 | 40 | 56 | 136 | 413 | | | | | |
| その他 | 104 | 53 | | 2 | | 3 | 1 | 3 | 4 | 11 | 9 | 20 | | | | |
| | | 51 | 1 | 2 | 2 | 3 | 3 | 2 | 3 | 11 | 24 | | | | | |

署所別・医療機関等別搬送状況

(令和7年中)

| 医療機関等別 署所別 | | 合 計 | | 本 署 | 豆 敷 分 遣 所 | 美 津 島 出 張 所 | 中 部 支 署 | 峰 出 張 所 | 北 部 支 署 | 上 対 馬 出 張 所 |
|---------------|--------|--------|--------|--------|-----------------------|----------------------------|------------------|------------------|------------------|----------------------------|
| | | 計 | | | | | | | | |
| 合 計 | | 計 | 1,885 | 553 | 119 | 396 | 287 | 237 | 116 | 177 |
| | | 割合 (%) | (100) | (100) | (100) | (100) | (100) | (100) | (100) | (100) |
| 救急告示病院 | 対馬病院 | 計 | 1,573 | 551 | 119 | 345 | 287 | 215 | 25 | 31 |
| | | 割合 (%) | (83.4) | (99.6) | (100.0) | (87.1) | (100.0) | (90.7) | (21.6) | (17.5) |
| | 上対馬病院 | 計 | 257 | 1 | | 2 | | 22 | 91 | 141 |
| | | 割合 (%) | (13.6) | (0.2) | | (0.5) | | (9.3) | (78.4) | (79.7) |
| その他の医療機関 | 豊玉診療所 | 計 | | | | | | | | |
| | | 割合 (%) | | | | | | | | |
| | 豆敷診療所 | 計 | | | | | | | | |
| | | 割合 (%) | | | | | | | | |
| | 仁田診療所 | 計 | | | | | | | | |
| | | 割合 (%) | | | | | | | | |
| その他 | ドクターヘリ | 計 | 23 | | | 22 | | | | 1 |
| | | 割合 (%) | (1.2) | | | (5.6) | | | | (0.6) |
| | ヘリコプター | 計 | 28 | 1 | | 25 | | | | 2 |
| | | 割合 (%) | (1.5) | (0.2) | | (6.3) | | | | (1.1) |
| | その他 | 計 | 4 | | | 2 | | | | 2 |
| | | 割合 (%) | (0.2) | | | (0.5) | | | | (1.1) |

医療機関等への収容所要時間別搬送状況

(令和7年中)

| 時間別 事故別 | 合 計 | 10分 | 10分 | 20分 | 30分 | 60分 | 120分 |
|------------|-------|-----|----------|----------|----------|-----------|------|
| | | 未満 | ～ 20分 | ～ 30分 | ～ 60分 | ～ 120分 | 以上 |
| 合 計 | 1,885 | 0 | 64 | 335 | 1,038 | 432 | 16 |
| 急 病 | 1,434 | 0 | 51 | 269 | 792 | 316 | 6 |
| 交 通 事 故 | 58 | 0 | 1 | 8 | 31 | 18 | 0 |
| 一 般 負 傷 | 273 | 0 | 12 | 45 | 151 | 63 | 2 |
| そ の 他 | 120 | 0 | 0 | 13 | 64 | 35 | 8 |

病院等の要請による救急出場件数及び搬送人員

(令和7年中)

| 区 分 | 要 請 区 分 | 出 場 件 数 | 搬 送 人 員 |
|----------------------------|---------------|---------|---------|
| 病院等の要請により他の病院へ搬送したもの（転院搬送） | CT等の検査のため | 7 | 7 |
| | その他の検査のため | 6 | 6 |
| | 入 院 の た め | 15 | 15 |
| | 手 術 の た め | 17 | 17 |
| | そ の 他 | 3 | 3 |
| 上記以外で病院等の要請により搬送したもの | 空 港 ま で 搬 送 | | |
| | 海自・ドクターヘリ搬送 | 51 | 51 |
| | 連 絡 船 ま で 搬 送 | 4 | 4 |
| | そ の 他 | 0 | 0 |
| 合 計 | | 103 | 103 |

救急隊による応急処置状況

(令和7年中)

| 傷病程度 | 各 合 計 | | | 応 急 処 置 区 分 | | | | | | | | | | | | | | |
|-------|--------|--------|--------|-------------|----|--------------------|------|------|---------------|-------|----|-----|-------|-------|----------|----------|-----|--|
| | 傷病程度別数 | 応急処置人員 | 応急処置件数 | 止血 | 固定 | 呼吸器 骨圧迫 人工呼吸 | 心肺蘇生 | 酸素吸入 | 気管挿管等 (確保) | 輸液・薬剤 | 被覆 | 除細動 | その他 | 血圧測定 | 聴診器による聴取 | 酸素飽和濃度測定 | 心電図 | |
| 合 計 | 1,885 | 1,880 | 7,376 | 66 | 79 | 47 | 35 | 501 | 43 | 8 | 24 | 4 | 1,734 | 1,794 | 340 | 1,794 | 907 | |
| 死 亡 | 38 | 38 | 198 | | 1 | 33 | 28 | 32 | 31 | 6 | | 3 | 23 | 4 | 3 | 7 | 27 | |
| 重 症 | 196 | 195 | 844 | 6 | 14 | 11 | 7 | 92 | 9 | | 4 | 1 | 186 | 184 | 35 | 183 | 112 | |
| 中 等 症 | 724 | 724 | 2,986 | 16 | 31 | 2 | | 290 | 1 | 1 | 12 | | 674 | 707 | 173 | 702 | 377 | |
| 軽 症 | 894 | 892 | 3,233 | 44 | 32 | | | 76 | 1 | 1 | 8 | | 825 | 870 | 129 | 873 | 374 | |
| そ の 他 | 33 | 31 | 115 | | 1 | 1 | | 11 | 1 | | | | 26 | 29 | | 29 | 17 | |

覚 知 別 出 場 状 況

(令和7年中)

| 月別 覚知別 | 合計 | 1月 | 2月 | 3月 | 4月 | 5月 | 6月 | 7月 | 8月 | 9月 | 10月 | 11月 | 12月 |
|-----------|-------|-------|-----|-----|-----|-----|-----|-----|-----|-----|-----|-----|-----|
| | 合 計 | 1,978 | 186 | 163 | 170 | 147 | 165 | 146 | 170 | 182 | 177 | 178 | 151 |
| 119番 | 1,807 | 166 | 154 | 159 | 134 | 148 | 126 | 154 | 167 | 169 | 163 | 134 | 133 |
| 加入電話 | 114 | 12 | 5 | 8 | 8 | 15 | 13 | 11 | 9 | 6 | 8 | 11 | 8 |
| 自己覚知 | 2 | | | 1 | | | | 1 | | | | | |
| 駆け付け | 55 | 8 | 4 | 2 | 5 | 2 | 7 | 4 | 6 | 2 | 7 | 6 | 2 |
| 消防無線 | | | | | | | | | | | | | |
| そ の 他 | | | | | | | | | | | | | |

過去5年間の月別普通救命講習受講者数

(令和7年中)

| 年 \ 月 | 合計 | 1月 | 2月 | 3月 | 4月 | 5月 | 6月 | 7月 | 8月 | 9月 | 10月 | 11月 | 12月 |
|-------|-----|----|-----|-----|----|----|----|-----|----|----|-----|-----|-----|
| 合計 | 991 | 12 | 136 | 100 | 26 | 46 | 38 | 219 | 23 | 58 | 186 | 122 | 25 |
| 令和3年 | 216 | | 12 | 88 | | | | 12 | 4 | | 66 | 32 | 2 |
| 令和4年 | 102 | | 18 | | 2 | | 5 | 30 | | | 28 | 10 | 9 |
| 令和5年 | 304 | 10 | 36 | | | 27 | 20 | 108 | 17 | 1 | 42 | 42 | 1 |
| 令和6年 | 182 | | 39 | | 6 | 14 | 12 | 37 | 2 | 2 | 32 | 38 | |
| 令和7年 | 187 | 2 | 31 | 12 | 18 | 5 | 1 | 32 | | 55 | 18 | | 13 |

町別・月別普通救命講習受講者数

(令和7年中)

| 町 \ 月 | 合計 | 1月 | 2月 | 3月 | 4月 | 5月 | 6月 | 7月 | 8月 | 9月 | 10月 | 11月 | 12月 |
|-------|-----|----|----|----|----|----|----|----|----|----|-----|-----|-----|
| 合計 | 187 | 2 | 31 | 12 | 18 | 5 | 1 | 32 | | 55 | 18 | | 13 |
| 巖原町 | 111 | | 10 | | | 5 | 1 | 29 | | 55 | 11 | | |
| 美津島町 | 11 | | | | 11 | | | | | | | | |
| 豊玉町 | 19 | 2 | | | 7 | | | 3 | | | 7 | | |
| 峰町 | 41 | | 17 | 11 | | | | | | | | | 13 |
| 上県町 | 5 | | 4 | 1 | | | | | | | | | |
| 上対馬町 | | | | | | | | | | | | | |