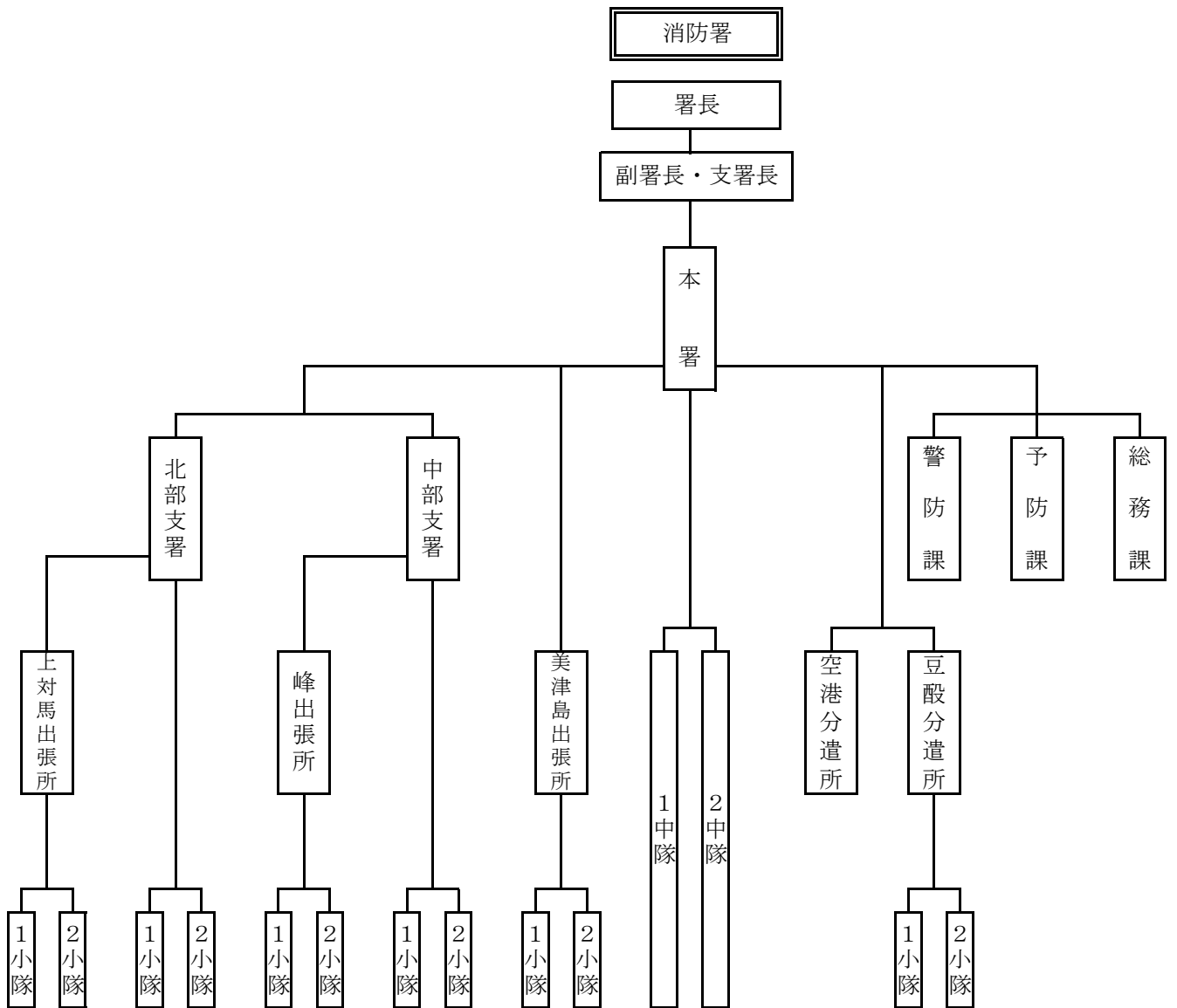
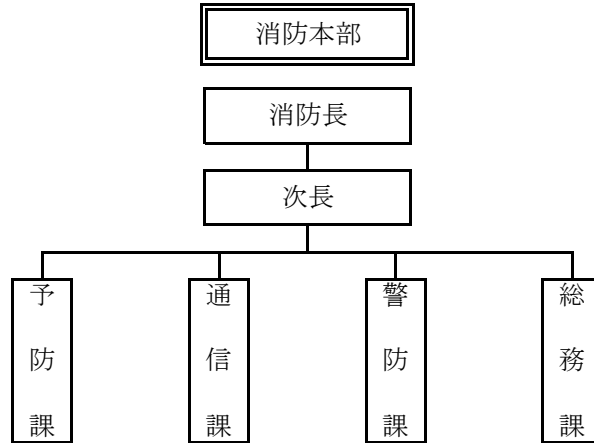


総務



消防本部・消防署

消 防 組 織



事 務 分 掌

〔消防本部〕

1 総 務 課

- (1) 消防業務に関する総合的企画立案に関すること。
- (2) 組織及び人事に関すること。
- (3) 消防職員の教養、研修及び福利厚生に関すること。
- (4) 儀式及び表彰に関すること。
- (5) 予算及び経理に関すること。
- (6) 公印の保管に関すること。
- (7) 文書及び物件の收受並びに発送に関すること。
- (8) 例規等の制定及び改廃に関すること。
- (9) 消防の統計及び広報に関すること。
- (10) 消防の沿革記録に関すること。
- (11) 消防職員委員会に関すること。
- (12) 急患ヘリに関すること。
- (13) 庁舎の維持管理、備品の收受及び保管に関すること。
- (14) 職員の給料に関すること。
- (15) 給与、貸与品に関すること。
- (16) 消防応援協定に関すること。
- (17) 消防団の組織に関すること。
- (18) 消防団員の人事、研修及び福利厚生に関すること。
- (19) 消防団の儀式及び表彰に関すること。
- (20) 消防団員等の公務災害補償に関すること。
- (21) 消防団の施設等の維持管理に関すること。
- (22) その他消防団事務に関すること。
- (23) 事務処理の調整に関すること。
- (24) 他課の所管に属さないこと。

2 警 防 課

- (1) 警防業務、救助業務及び救急業務に係る企画立案に関すること。
- (2) 火災その他の災害の予防警戒に関すること。
- (3) 救急及び救助に関すること。
- (4) 消防水利に関すること。

- (5) 消防技術の研究及び指導に関すること。
- (6) 消防機械器具及び救助資機材の管理運用に関すること。
- (7) 自主防災組織及び自衛消防隊の指導育成に関すること。
- (8) 消防団員の訓練指導及び消防団との連絡調整に関すること。
- (9) 救急資機材の管理に関すること。
- (10) 救急活動の記録に関すること。
- (11) 救急隊員の指導及び訓練に関すること。
- (12) 応急手当等の普及啓発及び講習に関すること。
- (13) 救急相談及び救急指導に関すること。
- (14) 医療機関等との連絡調整に関すること。
- (15) メディカルコントロール協議会に関すること。
- (16) 警防統計、救急統計及び救助統計に関すること。
- (17) その他警防事務に関すること。

3 通 信 課

- (1) 消防通信の運用及び通信統制に関すること。
- (2) 火災等の災害受信及び出動指令並びに非常招集に関すること。
- (3) 消防通信施設の維持管理に関すること。
- (4) 気象観測及び気象情報に関すること。
- (5) 火災警報の広報に関すること。
- (6) 災害関係情報の収集及び伝達に関すること。
- (7) 消防緊急情報システムの企画及び運営管理に関すること。
- (8) その他通信事務に関すること。

4 予 防 課

- (1) 予防業務の企画立案に関すること。
- (2) 建築物許可等の同意事務に関すること。
- (3) 防火管理者の講習及び指導育成に関すること。
- (4) 防災物品の規制に関すること。
- (5) 消防用設備等の着工、設置、検査及び指導に関すること。
- (6) 予防査察、違反対象物の是正及び告発等に関すること。
- (7) 火災の原因調査に関すること。
- (8) たき火又は喫煙の制限区域の指定に関すること。
- (9) 火災警報の発令及び解除に関すること。
- (10) 防火委員会に関すること。

- (11) 幼年消防、少年消防及び婦人防火クラブの指導育成に関する事。
- (12) 消防用設備等の法令適合証明に関する事。
- (13) 消防用設備等の点検報告等の届出に関する事。
- (14) 消防設備士の指導育成に関する事。
- (15) 火災、予防統計及び報告に関する事。
- (16) 予防関係各種届出に関する事。
- (17) 火災報告に関する事。
- (18) り災証明等に関する事。
- (19) その他火災予防事務に関する事。
- (20) 危険物の仮貯蔵及び仮取扱いの承認に関する事。
- (21) 危険物製造所等の設置、変更許可及び完成検査に関する事。
- (22) 予防規程の認可に関する事。
- (23) 危険物製造所等の点検に関する事。
- (24) 危険物保安統括管理者、危険物保安監督者及び危険物取扱者の指導育成に関する事。
- (25) 指定可燃物及び指定数量未満の危険物等の火災予防措置に関する事。
- (26) 高压ガス、火薬類、毒劇物等の火災予防措置に関する事。
- (27) 液化石油ガスの設備工事に関する事。
- (28) 危険物施設等の違反処理に関する事。
- (29) 危険物統計に関する事。
- (30) その他危険物事務に関する事。

[消防署]

1 総務班

- (1) 公印の管守に関する事。
- (2) 例規等文書の発送、收受及び処理並びに保管に関する事。
- (3) 職員の教養及び研修派遣に関する事。
- (4) 消防統計及び広報に関する事。
- (5) 休暇等に関する事。
- (6) 事務処理の調整に関する事。
- (7) 消防団及び関係機関との連絡調整に関する事。
- (8) 消防表彰に関する事。
- (9) 消防施設等の維持管理、備品の保管に関する事。
- (10) 職員の福利厚生に関する事。
- (11) 他の班の所管に属さない事項。

2 警 防 救 助 班

- (1) 消防相互応援協定に関する事。
- (2) 火災その他災害の予防警戒に関する事。
- (3) 消防地理、水利に関する事。
- (4) 警防計画及び訓練に関する事。
- (5) 消防機器及び救助資機材の管理運用に関する事。
- (6) 自主防災組織及び自衛消防隊の指導育成に関する事。
- (7) 警防統計に関する事。
- (8) 警防救助活動の記録に関する事。
- (9) 消防隊員及び救助隊員の訓練に関する事。
- (10) 一般住宅、乾燥施設及び独居老人等の防火指導に関する事。
- (11) 消防団の訓練指導に関する事。
- (12) 消防隊及び救助隊の運用に関する事。
- (13) その他警防救助事務に関する事。

3 救 急 班

- (1) 救急資機材の管理に関する事。
- (2) 救急隊の指導及び訓練に関する事。
- (3) 救急隊の運用に関する事。
- (4) 救急活動の記録に関する事。
- (5) 応急手当等の普及啓発に関する事。
- (6) その他救急事務に関する事。

4 通 信 班

- (1) 消防広報に関する事。
- (2) 災害地点調査及び情報入力に関する事。
- (3) 気象及び災害等の情報並びに救急及び救助の情報に関する事。
- (4) 非常招集の運用に関する事。
- (5) 火災等の災害、救急及び救助事故の受信に関する事。
- (6) その他指令管制及び通信事務に関する事。

5 予 防 班

- (1) 防火防災管理者の指導育成に関する事。
- (2) 消防用設備等の指導に関する事。
- (3) 立入検査、違反対象物の是正及び告発等に関する事。
- (4) 火災の調査に関する事。
- (5) 幼年消防、少年消防及び婦人防火クラブの指導育成に関する事。

- (6) 予防広報に関する事。
- (7) 火災、その他災害の予防に関する事。
- (8) 消防設備士の指導育成に関する事。
- (9) 火災、予防統計及び報告に関する事。
- (10) 消防用設備等の点検報告等及び防火対象物定期点検報告の届出に関する事。
- (11) 予防関係各種届出に関する事。
- (12) り災証明等に関する事。
- (13) その他予防事務に関する事。

6 危険物班

- (1) 危険物製造所等の指導及び予防査察に関する事。
- (2) 危険物製造所等の立入検査・違反施設の是正及び違反処理等に関する事。
- (3) 危険物取扱者の指導育成に関する事。
- (4) 指定数量未満の危険物及び指定可燃物等の火災予防措置に関する事。
- (5) 毒物及び劇物等の火災予防措置に関する事。
- (6) 危険物安全協会の事務処理に関する事。
- (7) 危険物統計に関する事。
- (8) その他危険物事務に関する事。

歴代消防長等

(平成30年4月1日現在)

| | 消防長 | | 次長 | |
|-----|---------|----------------------------|---------|-----------------------------|
| | 氏名 | 在職期間 | 氏名 | 在職期間 |
| 初代 | 酒井 豊 | S49.4.1~S50.3.31 1年 | 小島 毅 夫 | S49.4.1~S49.10.6 6か月 |
| 二代 | 前間 重 幸 | S50.6.14~S54.3.31 3年9か月 | 松原 隆 夫 | S49.10.25~S52.3.31 2年5か月 |
| 三代 | 梅野 貞 省 | S54.7.5~S56.8.23 2年1か月 | 根 夨 勝 男 | S52.4.1~S60.3.31 8年 |
| 四代 | 長郷 哲 夫 | S56.8.24~S60.3.31 3年8か月 | 川上 眞 澄 | S60.4.1~H元.3.31 4年 |
| 五代 | 根 夨 勝 男 | S60.4.1~H3.1.7 5年10か月 | 小西 清 明 | H元.4.1~H3.3.31 2年 |
| 六代 | 安藤 茂 喜 | H3.4.1~H5.7.11 2年3か月 | 小田 幹 雄 | H3.4.1~H5.3.31 2年 |
| 七代 | 松村 良 幸 | H5.7.12~H5.8.10 1か月 | 柚谷 重 徳 | H5.4.1~H9.4.30 4年1か月 |
| 八代 | 原田 保 吉 | H5.8.11~H9.4.30 3年9か月 | 古藤 精 一 | H9.5.1~H12.3.31 2年11か月 |
| 九代 | 柚谷 重 徳 | H9.5.1~H12.3.31 2年11か月 | 阿比留 仁 志 | H12.10.1~H16.3.31 3年4か月 |
| 十代 | 古藤 精 一 | H12.4.1~H16.3.31 4年 | 阿比留 健 | H16.5.1~H20.10.31 4年6か月 |
| 十一代 | 阿比留 仁 志 | H16.4.1~H20.10.31 4年7か月 | 竹中 英 文 | H21.4.1~H22.3.31 1年 |
| 十二代 | 阿比留 健 | H20.11.1~H22.3.31 1年5か月 | 原 昇 一 | H22.9.1~H28.3.31 5年7か月 |
| 十三代 | 竹中 英 文 | H22.4.1~H28.3.31 6年 | 中山 秀 尚 | H29.4.1~H30.3.31 1年 |
| 十四代 | 永留 弘 和 | H28.4.1~H30.3.31 2年 | 糸瀬 一 生 | H30.4.1~ 就任 |
| 十五代 | 主藤 庄 司 | H30.4.1~ 就任 | | |

歴代消防署長

(平成30年4月1日現在)

| | 消防署長 | |
|-----|--------|-----------------------------|
| | 氏名 | 在職期間 |
| 初代 | 苑田 幸 人 | S49.1.1~S51.10.31 2年10か月 |
| 二代 | 湊 俊 郎 | S51.11.1~S57.3.31 5年5か月 |
| 三代 | 川上 眞 澄 | S57.4.1~S63.3.31 6年 |
| 四代 | 小西 清 明 | S63.4.1~H3.3.31 3年 |
| 五代 | 小田 幹 雄 | H3.4.1~H5.3.31 2年 |
| 六代 | 柚谷 重 徳 | H5.4.1~H11.3.31 6年 |
| 七代 | 古藤 精 一 | H11.4.1~H12.9.30 1年6か月 |
| 八代 | 吉田 有 慶 | H12.10.1~H19.3.31 6年6か月 |
| 九代 | 永留 正 司 | H19.4.1~H21.3.31 2年 |
| 十代 | 原 昇 一 | H21.4.1~H25.3.31 4年 |
| 十一代 | 永留 弘 和 | H25.4.1~H26.8.31 1年5か月 |
| 十二代 | 中山 秀 尚 | H26.9.1~H29.8.31 3年 |
| 十三代 | 糸瀬 一 生 | H29.9.1~H30.3.31 7か月 |
| 十四代 | 修行 武 智 | H30.4.1~ 就任 |

消防相互応援協定等

| | | |
|----------------------|---------------|------------|
| 昭和51年4月1日 (以下実施日) | 長崎県広域消防相互応援協定 | 長崎県各消防局・本部 |
| 昭和57年4月1日 | 長崎県営対馬空港消防協定 | 長崎県知事 |
| 昭和57年9月14日 | 対馬海上保安部との業務協定 | 対馬海上保安部長 |

消防予算・決算状況

(単位：千円)

| 項 目 節 | 2 8 年 度 決 算 | 2 9 年 度 予 算 | 3 0 年 度 予 算 |
|-----------------------|-------------|-------------|-------------|
| 消 防 費 | 973,692 | 1,047,781 | 956,859 |
| 常 備 消 防 費 | 673,606 | 711,499 | 662,214 |
| 給 料 | 311,220 | 324,681 | 293,490 |
| 職 員 手 当 等 | 196,500 | 209,244 | 197,592 |
| 共 済 費 | 94,814 | 106,703 | 101,787 |
| 賃 金 | 0 | 0 | 0 |
| 報 償 費 | 696 | 806 | 806 |
| 旅 費 | 9,630 | 10,366 | 9,527 |
| 需 用 費 | 23,204 | 22,528 | 21,928 |
| 役 務 費 | 8,102 | 9,265 | 10,201 |
| 委 託 費 | 9,636 | 9,687 | 10,153 |
| 使 用 料 ・ 賃 借 料 | 4,162 | 4,354 | 4,011 |
| 備 品 購 入 費 | 1,221 | 1,023 | 947 |
| 負 担 金 ・ 交 付 金 | 13,614 | 12,167 | 10,890 |
| 補 償 補 填 ・ 賠 償 金 | 0 | 0 | 0 |
| 公 課 費 | 807 | 675 | 882 |
| 非 常 備 消 防 費 | 150,290 | 143,650 | 142,796 |
| 報 酬 | 42,713 | 44,395 | 43,491 |
| 賃 金 | 0 | 0 | 0 |
| 報 償 費 | 259 | 356 | 318 |
| 旅 費 | 7,070 | 7,900 | 7,743 |
| 需 用 費 | 23,295 | 18,249 | 16,548 |
| 役 務 費 | 5,643 | 6,599 | 7,904 |
| 委 託 料 | 43 | 44 | 44 |
| 使 用 料 ・ 賃 借 料 | 194 | 560 | 560 |
| 原 材 料 費 | 59 | 300 | 300 |
| 備 品 購 入 費 | 278 | 417 | 433 |
| 負 担 金 ・ 交 付 金 | 68,871 | 63,131 | 63,693 |
| 補 償 ・ 補 填 ・ 賠 償 金 | 141 | 0 | 0 |
| 償 還 金 ・ 利 子 及 び 割 引 料 | 0 | 0 | 0 |
| 公 課 費 | 1,724 | 1,699 | 1,762 |
| 消 防 施 設 費 | 104,593 | 144,346 | 130,759 |
| 需 用 費 | 2,490 | 3,000 | 2,500 |
| 役 務 費 | 210 | 169 | 49 |
| 委 託 料 | 4,442 | 6,928 | 0 |
| 使 用 料 ・ 賃 借 料 | 0 | 0 | 0 |
| 工 事 請 負 費 | 24,710 | 61,790 | 5,300 |
| 公 有 財 産 購 入 費 | 0 | 0 | 0 |
| 補 償 ・ 補 填 費 | 0 | 0 | 0 |
| 備 品 購 入 費 | 70,956 | 66,606 | 117,754 |
| 負 担 ・ 補 助 ・ 交 付 金 | 1,677 | 5,700 | 5,000 |
| 公 課 費 | 108 | 153 | 156 |
| 防 災 対 策 費 | 45,203 | 48,286 | 21,090 |
| 水 防 費 | 0 | 0 | 0 |

職員の採用・退職状況

平成30年4月1日現在

| 年度 区分 | 計 | 49 〜 9 | 10 | 11 | 12 | 13 | 14 | 15 | 16 | 17 | 18 | 19 | 20 | 21 | 22 | 23 | 24 | 25 | 26 | 27 | 28 | 29 | 30 |
|-------------|----|--------------|----|----|----|----|----|----|----|----|----|----|----|----|----|----|----|----|-----|-----|-----|-----|-----|
| | 採用 | 170 | 94 | 1 | 1 | 1 | | | 1 | | | 3 | 3 | 6 | 5 | 6 | 6 | 2 | 4 | 11 | 4 | 13 | 9 |
| 退職 | 82 | 18 | 1 | | 1 | | | 1 | 1 | 1 | | 4 | 10 | 2 | 2 | 1 | 2 | 3 | 7 | 13 | 2 | 13 | |
| 条 例 数 | | | 77 | 77 | 77 | 77 | 77 | 77 | 80 | 80 | 80 | 83 | 83 | 83 | 83 | 83 | 83 | 83 | 106 | 106 | 106 | 106 | 106 |
| 現在員 | | 76 | 76 | 77 | 77 | 77 | 77 | 77 | 76 | 75 | 78 | 77 | 73 | 76 | 80 | 85 | 85 | 86 | 90 | 81 | 92 | 88 | 95 |

※再任用含まず、現在員にあっては27年度以前まで3月31日現在

職員の階級別配置状況

平成30年4月1日現在

| 所属 | | 階級 | 計 | 消 防 吏 員 | | | | | | 事務職員 (再任用) |
|------------------|-------------|----|------|---------|------|-------|-------|-------|-------|---------------|
| | | | | 司令長 | 司 令 | 司令補 | 士 長 | 副士長 | 消防士 | |
| 消 防 本 部 | 消 防 長 | | 1 | 1 | | | | | | |
| | 次 長 | | 1 | | 1 | | | | | |
| | 総 務 課 | | 4 | | (1) | | | 1 | 3 | |
| | 予 防 課 | | 1 | | 1 | | | | | |
| | 警 防 課 | | 1 | | 1 | | | | | |
| | 通 信 課 | | 0 | | (1) | | | | | |
| 消 防 署 | 署 長 | | 0 | | (1) | | | | | |
| | 副 署 長 | | 1 | | 1 | | | | | |
| | 本 署 | | 26 | | 1 | 7 | 3 | 4 | 11 | |
| | 豆 敷 分 遣 所 | | 8 | | | | 1 | 3 | 4 | |
| | 空 港 分 遣 所 | | 4 | | | | 1 | 1 | 2 | 3 |
| | 美 津 島 出 張 所 | | 9 | | | 2 | 1 | 4 | 2 | |
| | 中 部 支 署 | | 11 | | 1 | 1 | 2 | 3 | 4 | |
| | 峰 出 張 所 | | 9 | | | 1 | 1 | 5 | 2 | |
| | 北 部 支 署 | | 10 | | 1 | 1 | 2 | 2 | 4 | |
| 上 対 馬 出 張 所 | | 9 | | | 1 | 2 | 1 | 5 | | |
| 実 員 合 計 | | | 95 | 1 | 7 | 13 | 13 | 24 | 37 | 3 |
| % | | | 100% | 1.1% | 6.3% | 24.5% | 20.2% | 18.1% | 29.8% | |

職員の階級別年齢状況

(平成30年4月1日現在)

| 階級 年齢 | 合計 | 消 防 吏 員 | | | | | | 事務職員 (再任用) |
|----------|------|---------|------|------|------|------|------|---------------|
| | | 司令長 | 司 令 | 司令補 | 士 長 | 副士長 | 消防士 | |
| 18 歳 | | | | | | | | |
| 19 " | 4 | | | | | | 4 | |
| 20 " | 7 | | | | | | 7 | |
| 21 " | 4 | | | | | | 4 | |
| 22 " | 5 | | | | | | 5 | |
| 23 " | 4 | | | | | 1 | 3 | |
| 24 " | 7 | | | | | 1 | 6 | |
| 25 " | 3 | | | | | 3 | | |
| 26 " | 4 | | | | | 3 | 1 | |
| 27 " | 6 | | | | | 4 | 2 | |
| 28 " | 1 | | | | | 1 | | |
| 29 " | 4 | | | | 1 | 1 | 2 | |
| 30 " | 8 | | | | 4 | 3 | 1 | |
| 31 " | | | | | | | | |
| 32 " | 2 | | | | | 2 | | |
| 33 " | | | | | | | | |
| 34 " | | | | | | | | |
| 35 " | 1 | | | | 1 | | | |
| 36 " | 3 | | | | | 1 | 2 | |
| 37 " | | | | | | | | |
| 38 " | 2 | | | 2 | | | | |
| 39 " | 1 | | | | | 1 | | |
| 40 " | | | | | | | | |
| 41 " | 2 | | | 2 | | | | |
| 42 " | 3 | | | 1 | 1 | 1 | | |
| 43 " | 1 | | | 1 | | | | |
| 44 " | 2 | | | 1 | 1 | | | |
| 45 " | 3 | | | 1 | 1 | 1 | | |
| 46 " | 1 | | | 1 | | | | |
| 47 " | 2 | | | 1 | | 1 | | |
| 48 " | 1 | | | 1 | | | | |
| 49 " | | | | | | | | |
| 50 " | 1 | | | | 1 | | | |
| 51 " | | | | | | | | |
| 52 " | | | | | | | | |
| 53 " | 2 | | 1 | 1 | | | | |
| 54 " | 2 | 1 | 1 | | | | | |
| 55 " | | | | | | | | |
| 56 " | 1 | | | 1 | | | | |
| 57 " | 1 | | 1 | | | | | |
| 58 " | 2 | | 1 | | 1 | | | |
| 59 " | 5 | | 3 | | 2 | | | |
| 60 " | | | | | | | | |
| 61 " | | | | | | | | 3 |
| 計 | 95 | 1 | 7 | 13 | 13 | 24 | 37 | 3 |
| 平均年齢 | 31.4 | 54.0 | 57.0 | 44.8 | 41.6 | 30.3 | 23.3 | 61.0 |

職員の階級別勤続年数状況

(平成30年4月1日)

| 階級 勤務年数 | 合計 | 消 防 吏 員 | | | | | | 事務職員 (再任用) |
|------------|------|---------|------|------|------|-----|-----|---------------|
| | | 司令長 | 司 令 | 司令補 | 士 長 | 副士長 | 消防士 | |
| 1年未満 | 7 | | | | | | 7 | |
| 1 年 | 9 | | | | | | 9 | |
| 2 " | 13 | | | | | | 13 | |
| 3 " | 3 | | | | | 1 | 2 | |
| 4 " | 7 | | | | | 3 | 4 | |
| 5 " | 3 | | | | | 2 | 1 | |
| 6 " | 1 | | | | | 1 | | |
| 7 " | 4 | | | | | 4 | | |
| 8 " | 4 | | | | | 4 | | |
| 9 " | 6 | | | | 1 | 4 | 1 | |
| 10 " | 2 | | | | 2 | | | |
| 11 " | 2 | | | | 2 | | | |
| 12 " | 3 | | | | 1 | 2 | | |
| 13 " | | | | | | | | |
| 14 " | | | | | | | | |
| 15 " | | | | | | | | |
| 16 " | | | | | | | | |
| 17 " | | | | | | | | |
| 18 " | | | | | | | | |
| 19 " | 1 | | | 1 | | | | |
| 20 " | 1 | | | 1 | | | | |
| 21 " | | | | | | | | |
| 22 " | | | | | | | | |
| 23 " | 2 | | | 2 | | | | |
| 24 " | 4 | | | 1 | 2 | 1 | | |
| 25 " | 3 | | | 3 | | | | |
| 26 " | 1 | | | | | 1 | | |
| 27 " | 2 | | | | 1 | 1 | | |
| 28 " | 4 | | | 3 | 1 | | | |
| 29 " | | | | | | | | |
| 30 " | | | | | | | | |
| 31 " | | | | | | | | |
| 32 " | | | | | | | | |
| 33 " | | | | | | | | |
| 34 " | | | | | | | | |
| 35 " | 2 | | 1 | 1 | | | | |
| 36 " | 4 | 1 | 2 | 1 | | | | |
| 37 " | | | | | | | | |
| 38 " | | | | | | | | |
| 39 " | | | | | | | | |
| 40 " | 3 | | 1 | | 2 | | | |
| 41 " | 4 | | 3 | | 1 | | | |
| 42 " | 3 | | | | | | | 3 |
| 43 " | | | | | | | | |
| 計 | 95 | 1 | 7 | 13 | 13 | 24 | 37 | 3 |
| 平均年数 | 14.3 | 36.0 | 38.6 | 26.1 | 22.1 | 9.5 | 1.9 | 42.0 |

職員の研修等の状況

(平成30年4月1日現在)

| 区分 | 種別 | 人員 | 研 修 人 員 | | | | | | | | | | | | | |
|--------------------------------------|-------------|---------------------------------|---------|----|----|----|----|----|----|----|----|----|----|----|-----|----|
| | | 年度 | 49~17 | 18 | 19 | 20 | 21 | 22 | 23 | 24 | 25 | 26 | 27 | 28 | 29 | 計 |
| 消防 大学 校 | 上級幹部科 | | | | | | | | | 1 | | | | | 1 | |
| | 幹部科 | 4 | | 1 | | | | | 1 | | | | | 1 | 7 | |
| | 幹部研修科 | 3 | | | | | | | | | | | | | 3 | |
| | 予防科 | 3 | | | | | | | | | | | 1 | | 4 | |
| | 危険物科 | 1 | | | | | | | | | | | | | 1 | |
| | 警防科 | 1 | | | | 1 | | | | | | | | | 2 | |
| | 救急科 | 1 | | | | | | | | | | | | | 1 | |
| | 救助科 | 1 | | | | | | | | | | | | | 1 | |
| 県 消防 学 校 | 初任科 | 101 | 3 | 3 | 5 | 7 | 6 | 6 | 2 | 4 | 9 | 5 | 13 | 8 | 172 | |
| | 中級幹部研修 | 1 | | | | | | | | | | | | | 1 | |
| | 初級幹部科 | 20 | | | | | | 1 | | | | | | | 21 | |
| | 現任科 | 7 | | | | | | | | | | | | | 7 | |
| | 救急Ⅰ課程(旧救急科) | 70 | | | | | | | | | | | | | 70 | |
| | 救急Ⅱ課程 | 65 | | | | | | | | | | | | | 65 | |
| | 救急科 | 4 | 3 | 3 | 5 | 5 | 6 | 4 | 1 | 4 | 7 | 4 | 13 | 7 | 66 | |
| | 救命士追加講習 | 3 | 1 | 2 | 2 | 2 | | 1 | 1 | | | 3 | 5 | 2 | 22 | |
| | 予 防 | 予 防 科 | 33 | | | | | | | | | | | | | 33 |
| | | 予 防 査 察 科 | 7 | | | | | | | | | | | | | 7 |
| | | 予 防 危 険 物 科 | 21 | | | | | | | | | | | | | 21 |
| | | 予 防 原 因 調 査 科 | 27 | | | | | 1 | 1 | | 1 | | 1 | | 1 | 32 |
| | 警 防 | 警 防 救 助 科 | 34 | | | | | | | 1 | | | | 1 | | 36 |
| 警 防 操 法 指 導 員 科 | | 15 | | | 2 | | 2 | | 2 | | 2 | | 2 | | 25 | |
| 研 修 | 救急隊員研修 | 15 | 1 | 1 | 1 | 1 | 1 | 1 | 1 | | | 1 | 1 | 1 | 25 | |
| | 指導救命士 | | | | | | | | | | 1 | | 1 | 1 | 3 | |
| | 救急救命九州研修所 | 18 | 1 | 1 | 1 | 1 | 1 | 1 | 1 | 1 | 2 | 1 | 2 | 2 | 33 | |
| 計 | | 455 | 9 | 11 | 16 | 17 | 17 | 15 | 10 | 10 | 21 | 15 | 39 | 23 | 658 | |

職員の免許・資格等取得状況

(平成30年4月1日現在)

| 種別 | | 階級 | 司令長 | 司令 | 司令補 | 士長 | 副士長 | 消防士 | 専門員 | 計 |
|-------------|---------------------|-----|-------|----|-----|----|-----|-----|-----|---|
| | | 自動車 | 大型自動車 | | 3 | 6 | 6 | 6 | 3 | 2 |
| | 中型自動車 | | | | 1 | 16 | 3 | | 20 | |
| | 中型自動車 (8t限定) | 1 | 4 | 7 | 6 | 2 | 1 | 1 | 22 | |
| 運転免許 | 準中型自動車 | | | | | | | | | |
| | 準中型自動車 (5t限定) | | | | | | 25 | | 25 | |
| | 普通自動車 | | | | | | 4 | | 4 | |
| 特殊 無線技士 | 陸特1 | | 2 | | | | | | 2 | |
| | 陸特2 | 1 | 2 | 13 | 12 | 9 | 1 | 3 | 41 | |
| | 陸特3 | | | | 1 | 15 | 29 | | 45 | |
| | 海特2 | | | | | | | 2 | 2 | |
| | アマチュア無線 | | | 3 | 1 | | | 1 | 5 | |
| 救急 資格者 | 救急科 | 1 | 7 | 13 | 13 | 23 | 28 | 3 | 88 | |
| | 救急救命士 | 1 | 4 | 8 | 5 | 6 | 6 | 3 | 33 | |
| | 気管挿管 認定 | 1 | 2 | 4 | 2 | | | | 9 | |
| | 薬剤投与認定 (アトレナリン) | 1 | 1 | 7 | 5 | 4 | 1 | 1 | 20 | |
| | 薬剤投与認定 (輸液・ブドウ糖) | 1 | | 5 | 3 | 2 | 1 | | 12 | |
| | 指導救命士 | 1 | | 2 | | | | | 3 | |
| | 応急手当 指導員講習 | | 7 | 13 | 13 | 24 | 15 | 3 | 75 | |
| 予防技術 資格者 | 防火査察専門員 | 1 | 1 | 2 | | 2 | | | 6 | |
| | 消防用設備等 専門員 | 1 | | 1 | 1 | | | | 3 | |
| | 危険物専門員 | | 1 | | 1 | 2 | | | 4 | |
| 救助 資格者 | 小型移動式 クレーン技能 | | 1 | 7 | 4 | 10 | 1 | | 23 | |
| | 玉掛け技能 | | 1 | 7 | 4 | 10 | 1 | | 23 | |
| | ガス溶接技能 | | 2 | 1 | 2 | 8 | 4 | | 17 | |