

# 予 防



婦人防火クラブ消火訓練

# 防火対象物現状表 150㎡以上

(平成29年12月31日現在)

署所別			計	本署	豆 酸 分 遣 所	美 津 島 出張所	中 部 支 署	峰 出 張 所	北 部 支 署	上 対 馬 出 張 所
令別表第一区分										
合 計			1,504	553	32	261	186	182	91	199
1	イ	劇場・映画館・演芸場又は観覧場								
	ロ	公会堂又は集会場	2				1			1
2	イ	キャバレー・カフェー・ナイトクラブ・その他これらに類するもの								
	ロ	遊技場又はダンスホール	7	4		2				1
	ハ	風俗営業等を営む店舗								
	ニ	カラオケボックスその他遊興のための設備又は物品を個室において利用させる業務を営む店舗	1			1				
3	イ	待合・料理店その他これらに類するもの	5	3		1				1
	ロ	飲食店	18	9	1	1	5			2
4		百貨店・マーケットその他の物品販売業を営む店舗又は展示場	43	12		15	5	5	1	5
5	イ	旅館・ホテル又は宿泊所	72	24	1	29	1	7	6	4
	ロ	寄宿舎・下宿又は共同住宅	171	119		19	10	1	10	12
6	イ	(1) 病院のうち、診療科名中に特定診療科名を有し、かつ、医療法第7条第2項第4号に規定する療養病床または同項第5号に規定する一般病床を有するもの	2			1				1
		(2) 診療所のうち、診療科名中に特定診療科名を有し、かつ、4人以上の患者を入院させるための施設を有するもの								
		(3) 病院(1)に掲げるものを除く)、有床診療所(2)に掲げるものを除く)又は有床助産所	2				1			1
		(4) 無床診療所又は無床助産所	10	3		3		2	1	1
6	ロ	(1) 老人短期入所施設・養護老人ホーム・軽費老人ホーム(避難が困難な要介護者を主として入居させるものに限る)等	20	5		5	2	2	2	4
		(2) 救護施設								
		(3) 乳児院								
		(4) 障害児入所施設								
		(5) 障害者支援施設(避難が困難な障害者等を主として入所させるものに限る)・短期入所等施設	2				2			
6	ハ	(1) 老人デイサービスセンター・軽費老人ホーム(ロ(1)に掲げるものを除く)・老人介護支援センター等	12	2	1	3	1	3	1	1
		(2) 更生施設								
		(3) 助産施設・保育所・児童養護施設・児童自立支援施設等	19	4	1	3	4	5	1	1
		(4) 児童発達支援センター・情緒障害児短期治療施設等								
		(5) 身体障害者福祉センター・障害者支援施設(ロ(5)に掲げるものを除く)・地域活動支援センター等	5	2		2		1		
ニ	幼稚園又は特別支援学校	2	1		1					
7		小学校・中学校・高等学校・高等専門学校・大学・専修学校・各種学校・その他これらに類するもの	85	22	6	10	18	17	3	9
8		図書館・博物館・美術館その他これらに類するもの	2	1			1			
9	イ	公衆浴場のうち、蒸気浴場・熱気浴場その他これらに類するもの	1			1				
	ロ	イに掲げる公衆浴場以外の公衆浴場	3			1		1		1
10		車両の停車場又は船舶若しくは航空機の発着場	5	1		2				2
11		神社・寺院・教会その他これらに類するもの	43	22	3	1	8	3	3	3
12	イ	工場又は作業場	137	37	3	33	16	20	11	17
	ロ	映画スタジオ又はテレビスタジオ	1			1				
13	イ	自動車車庫又は駐車場	20	10		3	1	2	2	2
	ロ	飛行機又は回転翼航空機の格納庫								
14		倉庫	103	28		12	11	20	7	25
15		前各項に該当しない事業場	327	78	11	55	60	57	31	35
16	イ	(1)～(4)・(5)イ・(6)・(9)イが存する複合用途防火対象物	233	87	5	30	30	26	10	45
	ロ	上記イに掲げる以外の複合用途防火対象物	151	79		26	9	10	2	25
17		重要文化財								

# 防火対象物査察状況

(平成29年中)

区分		署所別	本	豆	美	中	峰	北	上
		計	署	酸 分 遣 所	津 島 出 張 所	部 支 署	出 張 所	部 支 署	対 馬 出 張 所
査 察 件 数		395	87	23	87	55	44	53	46
指 導 内 容	計	329	130	5	42	38	19	55	40
	消 火 設 備	24	9		2	4		8	1
	警 報 設 備	31	15		2	4	3	5	2
	避 難 設 備	31	16		3	1	3	3	5
	消防用設備等の点検報告	80	29	2	13	13	6	5	12
	防 火 管 理 者 選 任	14	8	1	2			1	2
	消 防 計 画	17	13	1	1				2
	避 難 訓 練	57	15	1	8	13	6	5	9
	防 炎 物 品	24	11		3	2	1	1	6
	建 築 構 造 ・ 管 理								
	火 気 使 用 設 備 器 具								
	電 気 設 備								
	危 険 物	1	1						
そ の 他	50	13		8	1		27	1	

# 火 災 予 防 指 導 等

(平成29年中)

区分 月別	計	消 火 実 験 及 び 指 導	防 火 講 話	避 難 訓 練 指 導	救 急 法 指 導	一 般 家 庭 防 火 指 導	消 防 広 報	消 防 団 指 導	普 通 救 命 講 習
合計	1,370	141	80	169	36	911	1	14	18
1月	19	5	4	6	2				2
2月	35	9	10	13	1				2
3月	320	19	8	18	2	272			1
4月	21	5	5	8	1		1		1
5月	19	6	1	8	2			2	
6月	49	16	5	18	8			2	
7月	28	5	4	6	8	2			3
8月	22	3	3	3	5			5	3
9月	25	10	3	10				1	1
10月	25	8	3	11	1				2
11月	329	26	20	32	5	240		3	3
12月	478	29	14	36	1	397		1	

# 消防用設備等着工届出等

(平成29年中)

消防用設備等		区分	着工届	設置届	検査済	点検報告
消 火 設 備	消 火 器 具		2	35	38	95
	屋 内 消 火 栓 設 備		1	3	3	2
	ハ ロ ゲ ン 化 物 消 火 設 備					
	ス プ リ ン ク ラ ー 消 火 設 備		1	1	1	7
	特定施設水道連結型スプリンクラー設備			1	1	4
	泡 消 火 設 備					1
	動 力 消 防 ポ ン プ 設 備					
	パ ッ ケ ー ジ 型 消 火 設 備		2	1	1	7
	不 活 性 ガ ス 消 火 設 備					
	粉 末 消 火 設 備					4
警 報 設 備	自 動 火 災 報 知 設 備		27	30	22	69
	特定小規模施設用自動火災報知設備		15	12	8	1
	住 戸 用 自 動 火 災 報 知 設 備					
	ガ ス 漏 れ 火 災 警 報 設 備					1
	漏 電 火 災 警 報 器					
	非 常 警 報 設 備		3	2	3	8
	共 同 住 宅 用 非 常 警 報 設 備					
	非 常 放 送 設 備		2	3		6
	消 防 機 関 へ 通 報 す る 火 災 報 知 設 備		6	14	10	21
避 難 設 備	避 難 器 具		1	2	3	13
	誘 導 灯		4	34	34	73
排 煙 設 備					2	
連 結 送 水 管			1	1	1	
非 常 電 源		1	1	1	6	
非 常 電 源 専 用 受 電 設 備					2	
自 家 発 電 蓄 電 池 設 備					3	
計			65	140	126	326

# 火災予防条例等による届出等

(平成29年中)

区分	署所別	計	本署	豆 酸 分 遣 所	美 津 島 出 張 所	中 部 支 署	峰 出 張 所	北 部 支 署	上 対 馬 出 張 所
計		831	244	16	172	111	103	48	137
防火対象物使用開始届		87	47		15		2	10	13
ボイラー設置届									
変電設備設置届		3	3						
発電設備設置届		2	2						
ネオン管灯設備設置届									
乾燥設備設置届		1	1						
火災とまぎらわしい煙又は火炎を発生 するおそれのある行為の届		34	7		5	3	9	3	7
煙火の打ち上げ又は仕掛け届		3	1				1		1
催物開催届		20	3	1	8	5	2		1
露店等の開設届出書		71	11	1	20	17	2	1	19
水道断減水届		1	1						
道路工事届		10	6		2		1		1
少量危険物貯蔵取扱い届		7	3				1	1	2
少量危険物貯蔵取扱い廃止届		5						3	2
消防計画作成(変更)届		132	45	3	27	19	11	5	22
防火管理者選(解)任届		93	33	3	17	15	7	2	16
圧縮アセチレンガス・液化石油ガス 貯蔵取扱いの開始届		5	2						3
毒物劇物貯蔵取扱いの開始届									
水素ガスを充てんする気球の設置届									
消防訓練計画書届		348	70	8	78	52	67	23	50
蓄電池設備設置届		8	8						
サウナ設備設置届									
指定可燃物取扱い届									
消防用設備等の基準の特例適用申請書									
炉設置届出書		1	1						
防火管理者資格取得講習終了証 再交付申請									

# 消防法第7条に基づく同意

(イ) 構造別・工事別

(平成29年中)

工事別		合計	新築	増築	改築	模様替	用途変更	その他
構造別								
合計	件数	30	22	3			5	
	棟数	51	40	3			8	
	延面積	22,858.71	19,904.29	1,955.61			998.81	
木造	件数	14	10				4	
	棟数	33	26				7	
	延面積	7,275.56	6,650.50				625.06	
鉄骨造	件数	7	7					
	棟数	7	7					
	延面積	3,216.22	3,216.22					
鉄筋コンクリート造	件数	7	4	2			1	
	棟数	9	6	2			1	
	延面積	12,339.97	10,037.57	1,928.65			373.75	
コンクリートブロック造	件数							
	棟数							
	延面積							
鉄骨・鉄筋コンクリート造	件数							
	棟数							
	延面積							
その他	件数	2		2				
	棟数	2		2				
	延面積	26.96		26.96				

## (ロ) 用途別

(平成29年中)

区分		件数	棟数	延面積	区分	件数	棟数	延面積	
1	イ				7	1	1	351.09	
	ロ				8	2	3	9,178.20	
2	イ				9	イ			
	ロ					ロ			
	ハ				10				
	ニ				11				
3	イ				12	イ	3	2	2,168.67
	ロ					ロ			
4		5	5	2,322.29	13	イ			
5	イ	7	25	3,382.27		ロ			
	ロ		1	2	784.37	14		2	2
6	イ	(1)			15		4	6	2,937.76
		(2)			16	イ			
		(3)				ロ	2	2	517.92
		(4)			16の2				
	ロ	(1)			16の3				
		(2)			17				
		(3)			18				
		(4)			専用住宅				
		(5)			その他		2	2	26.96
	ハ	(1)							
		(2)							
		(3)	1	1	190.90				
		(4)							
		(5)				計		30	51
	ニ								

## (ハ) 消防用設備等別

(平成29年中)

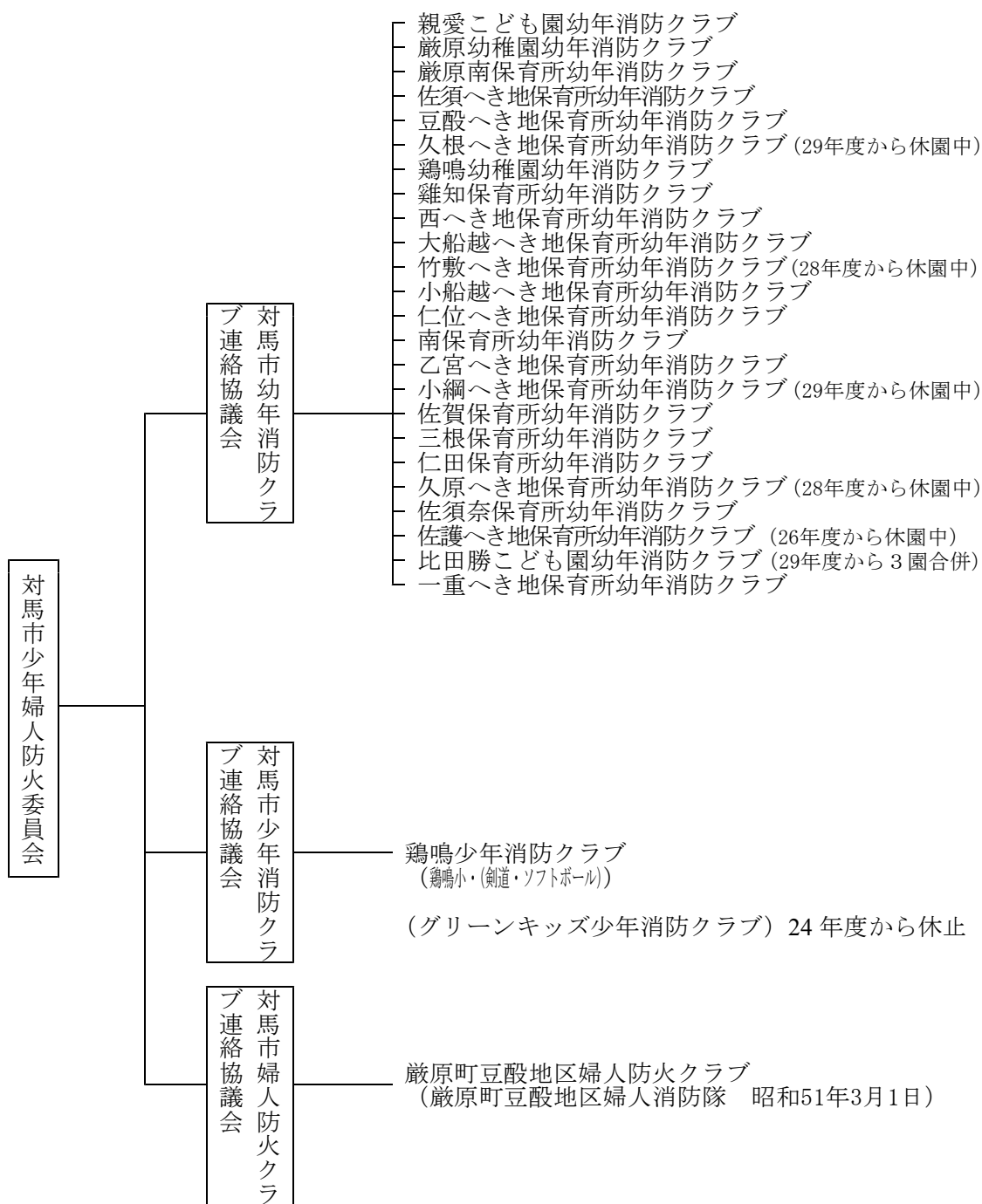
計	ラ ク ン プ	消 器 火	消 屋 栓 火 内	設 報 火 自 備 知 災 動	知 災 報 機 設 報 火 寸 通 開	設 警 非 備 報 常	設 報 火 自 模 小 特 備 知 災 動 用 規 定	誘 灯 導	標 誘 識 導	器 避 具 難
49		14	1	12	1	4	1	12	4	



# 対馬市少年婦人防火委員会組織図

平成30年4月1日現在

(昭和61年12月10日設立)



平成29年4月1日現在

クラブ	クラブ数	クラブ員(人)
幼年消防クラブ	19	813
少年消防クラブ	1	33
婦人防火クラブ(消防隊)	1(1)	250(250)
<b>合 計</b>	<b>21(1)</b>	<b>1,096(250)</b>

( ) は婦人消防隊

# 危 険 物

(イ) 署所別施設一覧表

平成29年12月31日

署所別		計	本 署	美 津 島 出 張 所	豆 酸 分 遣 所	中 部 支 署	峰 出 張 所	北 部 支 署	上 対 馬 出 張 所
区分									
合 計		353	68	87	20	65	52	23	38
貯 蔵 所	小 計	221	45	55	10	36	30	14	31
	屋 内 貯 蔵 所	22	3	4	1	8		1	5
	屋外タンク貯蔵所	103	15	25	6	21	15	8	13
	屋内タンク貯蔵所	4	2	1			1		
	地下タンク貯蔵所	23	11	5	1		2	1	3
	簡易タンク貯蔵所	3					2	1	
	移動タンク貯蔵所	55	12	20		4	6	3	10
	屋 外 貯 蔵 所	11	2		2	3	4		
取 扱 所	小 計	132	23	32	10	29	22	9	7
	給 油 取 扱 所	88	18	16	8	17	18	6	5
	販 売 取 扱 所	2		1		1			
	移 送 取 扱 所	1				1			
	一 般 取 扱 所	41	5	15	2	10	4	3	2

(ロ) 規模別施設一覧表

平成29年12月31日現在

区分	倍数別 計	5	5倍	10	50	100	150	200	500	1,000
		倍未 満	以上 5 10倍未 満	50	100	150	200	500	1,000	5,000
合計	353	111	63	91	40	14	9	12	5	8
屋内貯蔵所	22	14	4	4						
屋外タンク貯蔵所	103	11	13	39	12	3	3	10	5	7
屋内タンク貯蔵所	4	1	2	1						
地下タンク貯蔵所	23	13	4	5	1					
簡易タンク貯蔵所	3	3								
移動タンク貯蔵所	55	36		7	9	3				
屋外貯蔵所	11	6	4	1						
給油取扱所	88	17	16	27	15	7	6			
第1種販売取扱所	2		2							
第2種販売取扱所										
移送取扱所	1									1
一般取扱所	41	10	18	7	3	1		2		

(ハ) 署所別・容量別・屋外タンク貯蔵所

平成29年12月31日現在

区分	署所別	計	本署	美津島出張所	豆 殻 分 遣 所	中 部 支 署	峰 出 張 所	北 部 支 署	上 対 馬 出 張 所
50 k ℓ以上～100 k ℓ未満	10		1	2	5	2			
100～300	18	2	1		6	3		6	
300～500	6		5				1		
500～1,000	15	5	9				1		
1,000～2,000	0								
2,000～3,000	2				2				
計	103	15	25	6	21	15	8	13	
内訳	ガソリン7基	灯油3基	軽油9基	重油78基	その他6基				

(二) 危険物施設許可等

平成29年中

区分	署所別	計	設 置		変 更		廃 止	許 可 取 消	タ ン ク の 検 査	仮 使 用 承 認	仮 貯 取 蔵 扱 承 認
			許 可	完 成 検 査	許 可	完 成 検 査					
計	53	6	6	10	11	14	0	0	6	0	
本 署	15	2	4	2	2	3			2		
美 津 島 出 張 所	8	2		2	3	1					
豆 殻 分 遣 所	3			1	1				1		
中 部 支 署	0										
峰 出 張 所	9			3	4				2		
北 部 支 署	5			1	1	2			1		
上 対 馬 出 張 所	13	2	2	1		8					

## 危険物施設査察状況

(平成29年中)

署所別 施設別	本 署	美 津 島 出張所	豆 敷 分 遣所	中 部 支 署	峰 出 張 所	北 部 支 署	上 対 馬 出張所	合 計
査 察 件 数	66	66	19	63	47	24	35	320
屋 内 貯 蔵 所	3	3	1	8		1	4	20
屋外タンク貯蔵所	15	23	6	20	15	8	12	99
屋内タンク貯蔵所	2	1			1			4
地下タンク貯蔵所	10	2				1	3	16
簡易タンク貯蔵所					2	1		3
移動タンク貯蔵所	14	13		4	5	3	10	49
屋 外 貯 蔵 所	1		2	2	4			9
給 油 取 扱 所	16	11	8	17	16	6	5	79
販 売 取 扱 所		1		1				2
移 送 取 扱 所				1				1
一 般 取 扱 所	5	12	2	10	4	4	1	38