

警 防



中学生対象消防隊員研修

消 防 力 の 状 況

(イ) 消防本部・消防署

平成30年4月1日現在

| 区分 署所 | 職員数 | ポンプ車 (軽積載車含) | タンク車 | 化学車 | 救急車 | 指揮車 広報車 | 救助工作車 | その他 |
|-------------|-----|-----------------|------|-----|-----|------------|-------|-----|
| | | | | | | | | |
| 計 | 98 | 8 | 1 | 5 | 9 | 7 | 2 | 3 |
| 消 防 本 部 | 10 | | | | | 1 | | 3 |
| 本 署 | 25 | 2 | 1 | 1 | 2 | 1 | 1 | |
| 美津島出張所 | 9 | 1 | | | 1 | 1 | | |
| 豆 敷 分 遣 所 | 8 | 1 | | | 1 | | | |
| 空 港 分 遣 所 | 7 | | | 2 | | | | |
| 中 部 支 署 | 11 | 1 | | 1 | 1 | 1 | | |
| 峰 出 張 所 | 9 | 1 | | | 1 | 1 | | |
| 北 部 支 署 | 10 | 1 | | 1 | 2 | 1 | 1 | |
| 上 対 馬 出 張 所 | 9 | 1 | | | 1 | 1 | | |

(ロ) 消防団

平成30年4月1日現在

| 区分 町別 | 分団数 | 団員数 | | ポンプ車 | 小型動力 付積載車 | 小型動力 のみ | 広報車 |
|-----------|-----|-------|-------|------|--------------|------------|-----|
| | | 定員 | 実員 | | | | |
| 計 | 52 | 1,600 | 1,507 | 19 | 113 | | 5 |
| 消 防 団 本 部 | | 8 | 8 | | | | |
| 巖 原 | 11 | 369 | 323 | 9 | 14 | | |
| 美 津 島 | 10 | 341 | 318 | 1 | 28 | | 1 |
| 豊 玉 | 6 | 289 | 272 | 1 | 28 | | 1 |
| 峰 | 4 | 145 | 173 | 3 | 13 | | 1 |
| 上 県 | 9 | 190 | 167 | 3 | 15 | | 1 |
| 上 対 馬 | 12 | 258 | 246 | 2 | 15 | | 1 |

(ハ) 消防水利・市街地等

(平成30年4月1日現在)

| 区分 署所別 | 計 | 消火栓 | | 防 火 水 槽 | | | | 井 戸 | そ の 他 | 10,000人 以上の 市街地 | 10,000人 未満 1,000人 以上の 準市街地 | 1,000人 未満の その他 の地域 |
|-----------|-------|--------|--------|-------------------------|--------------------------------|-------------------------------|--------|--------|-------------|-----------------------|--|-----------------------------|
| | | 公 設 | 私 設 | 100m ³ 以上 | 40~100m ³ 未 満 | 20~40m ³ 未 満 | 私 設 | | | | | |
| 計 | 1,574 | 1,198 | 1 | 3 | 363 | 3 | 3 | 3 | | | 5 | 117 |
| 本 署 | 223 | 162 | | | 61 | | | | | | 1 | 9 |
| 豆 敷 分 遣 所 | 99 | 78 | | | 21 | | | | | | | 9 |
| 美津島出張所 | 238 | 183 | 1 | | 52 | 1 | 1 | | | | 1 | 17 |
| 中 部 支 署 | 296 | 228 | | | 68 | | | | | | 1 | 37 |
| 峰 出 張 所 | 352 | 266 | | | 86 | | | | | | 1 | 20 |
| 北 部 支 署 | 178 | 137 | | | 41 | | | | | | | 13 |
| 上対馬出張所 | 188 | 144 | | 3 | 34 | 2 | 2 | 3 | | | 1 | 12 |

(二) 署所別消防車両等

(平成30年4月1日現在)

| 署 所 | 型 式 | 登録番号 | ポンプ | 種 別 | 車 名 | 登録年月日 | 備 考 |
|---------------|-----------------|-----------------|-----------|-----|------|----------|--------------------|
| 本 部 | 事務連絡車 | 527 さ 5547 | | | トヨタ | 28.7.26 | |
| | 事務連絡車 | 527 さ 2178 | | | トヨタ | 28.12.20 | |
| | 防災広報車 | 327 さ 2614 | | | スバル | 18.2.20 | 日本消防協会寄贈 |
| | 救急普及車 啓発広報車 | 827 さ 801 | | | ニッサン | 25.11.27 | 一般財団法人 救急振興財団寄贈 |
| 本 署 | ポンプ車 C D I 型 | 827 さ 76 | 日本エレphant | A-2 | いすゞ | 12.2.28 | |
| | タンク車 | 827 さ 505 | 森 田 | A-1 | 日 野 | 18.2.28 | |
| | 救急車 (高規格車) | 827 さ 864 | | | トヨタ | 27.3.17 | |
| | 予備救急車 (高規格車) | 88 た 1346 | | | トヨタ | 11.1.8 | |
| | 指揮車 | 827 さ 741 | | | トヨタ | 23.12.26 | |
| | 化学車 II 型 | 830 に 119 | 森 田 | A-2 | 日 野 | 27.2.16 | |
| | 救助工作車II型 | 827 は 94 | | | 日 野 | 22.11.24 | |
| | 先行消火車 | 880 た 127 | トーハツ | B-2 | ダイハツ | 26.12.22 | |
| | 資器材搬送車 | 880 も 63 | | | スズキ | 23.2.22 | |
| | 美津島出張所 | ポンプ車 C D I 型 | 827 さ 341 | 森 田 | A-2 | いすゞ | 15.11.25 |
| 救急車 (高規格車) | | 827 さ 936 | | | トヨタ | 29.3.16 | |
| 広報車 | | 880 も 68 | | | スズキ | 23.3.24 | |
| 豆殿分遣所 | 先行消火車 | 880 も 117 | トーハツ | B-2 | ダイハツ | 25.12.13 | |
| | 救急車 | 827 さ 814 | | | トヨタ | 26.3.6 | |
| 空港分遣所 | 化学車 MAF125A | 827 は 43 | 森 田 | A-1 | ソーシン | 13.9.5 | 長崎県所有(委託) |
| | 化学車 | 827 さ 819 | 森 田 | A-2 | 三 菱 | 13.3.1 | 長崎県所有(委託) |
| 中部支署 | ポンプ車 C D I 型 | 827 さ 158 | 森 田 | A-2 | 日 野 | 13.3.6 | |
| | 救急車 (高規格車) | 827 さ 587 | | | ニッサン | 19.11.14 | |
| | 広報車 | 88 ち 405 | | | ニッサン | 11.2.25 | |
| | 化学車 II 型 | 88 た 1069 | 森 田 | A-2 | 日 野 | 6.11.28 | |
| 峰出張所 | ポンプ車 C D I 型 | 827 さ 340 | 森 田 | A-2 | いすゞ | 15.11.25 | |
| | 救急車 (高規格車) | 827 さ 286 | | | ニッサン | 15.1.27 | |
| | 広報車 | 880 も 67 | | | スズキ | 23.3.24 | |
| 北部支署 | ポンプ車 C D I 型 | 827 さ 157 | 森 田 | A-2 | 日 野 | 13.3.6 | |
| | 救急車 (高規格車) | 827 さ 441 | | | トヨタ | 17.3.4 | |
| | 予備救急車 (高規格車) | 827 さ 217 | | | トヨタ | 14.2.25 | |
| | 救助工作車 | 88 た 939 | | | 日 野 | 4.10.22 | |
| | 化学車 II 型 | 88 た 1138 | 森 田 | A-2 | 日 野 | 7.12.14 | |
| | 広報車 | 827 た 980 | | | トヨタ | 30.3.20 | |
| 上対馬出張所 | ポンプ車 C D I 型 | 827 さ 295 | 森 田 | A-2 | いすゞ | 15.3.12 | |
| | 救急車 2 B 型 | 827 さ 235 | | | トヨタ | 14.3.28 | 山之内製薬(株) 寄贈 |
| | 広報車 | 827 さ 30 | | | ニッサン | 11.9.27 | |

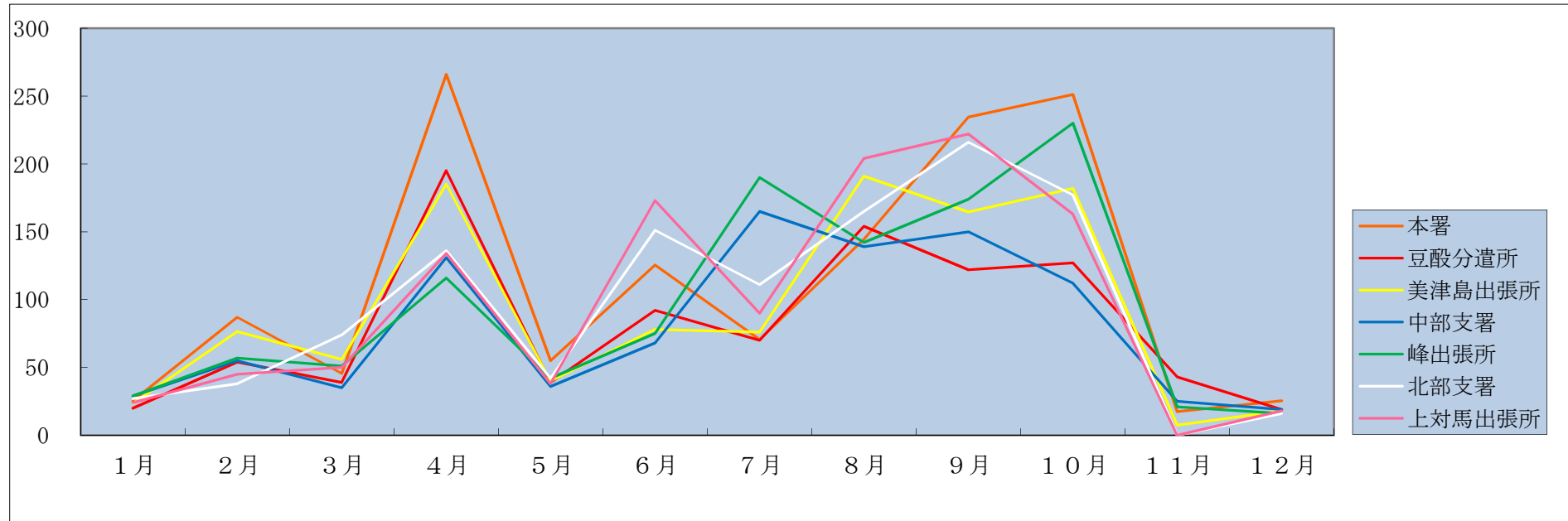
独居老人・寝たきり老人訪問指導

(平成29年中)

| 区分 | | 署所別 | | 本 | 豆 | 美 | 中 | 峰 | 北 | 上 |
|--------|---|-----|---|----|----|----|----|----|----|---|
| | | 計 | 署 | 酸 | 津 | 部 | 出 | 部 | 馬 | |
| | | | | 分 | 島 | 支 | 張 | 支 | 出 | 張 |
| | | | | 遣 | 出張 | 署 | 所 | 署 | 出張 | 所 |
| | | | | 所 | 所 | | | | | |
| 計 | 男 | 33 | | 5 | | 3 | 9 | 8 | 8 | |
| | 女 | 103 | | 22 | | 9 | 16 | 38 | 18 | |
| | 計 | 136 | | 27 | | 12 | 25 | 46 | 26 | |
| 独居老人 | 男 | 33 | | 5 | | 3 | 9 | 8 | 8 | |
| | 女 | 103 | | 22 | | 9 | 16 | 38 | 18 | |
| | 計 | 136 | | 27 | | 12 | 25 | 46 | 26 | |
| 寝たきり老人 | 男 | | | | | | | | | |
| | 女 | | | | | | | | | |
| | 計 | | | | | | | | | |

署所別降雨量

(平成29年中)



| 署所 \ 月 | 合計 | 平均 | 1月 | 2月 | 3月 | 4月 | 5月 | 6月 | 7月 | 8月 | 9月 | 10月 | 11月 | 12月 |
|--------|---------|-------|------|------|------|-------|------|-------|-------|-------|-------|-------|------|------|
| 本署 | 1,348.0 | 112.3 | 25.5 | 87.0 | 45.5 | 266.0 | 55.0 | 125.5 | 70.5 | 144.5 | 234.5 | 251.0 | 17.5 | 25.5 |
| 豆鞆分遣所 | 974.0 | 81.2 | 20.0 | 54.0 | 39.0 | 195.0 | 39.0 | 92.0 | 70.0 | 154.0 | 122.0 | 127.0 | 43.0 | 19.0 |
| 美津島出張所 | 1,098.0 | 91.5 | 23.5 | 76.5 | 56.0 | 185.0 | 40.0 | 78.0 | 76.0 | 191.0 | 164.5 | 182.0 | 7.5 | 18.0 |
| 中部支署 | 964.0 | 80.3 | 29.0 | 55.0 | 35.0 | 131.0 | 36.0 | 68.0 | 165.0 | 139.0 | 150.0 | 112.0 | 25.0 | 19.0 |
| 峰出張所 | 1,143.0 | 95.3 | 29.0 | 57.0 | 51.0 | 116.0 | 42.0 | 75.0 | 190.0 | 142.0 | 174.0 | 230.0 | 21.0 | 16.0 |
| 北部支署 | 1,153.0 | 96.1 | 27.0 | 38.0 | 74.0 | 136.0 | 42.0 | 151.0 | 111.0 | 165.0 | 216.0 | 177.0 | 0.0 | 16.0 |
| 上対馬出張所 | 1,161.0 | 96.8 | 24.0 | 45.0 | 50.0 | 134.0 | 38.0 | 173.0 | 90.0 | 204.0 | 222.0 | 163.0 | 0.0 | 18.0 |