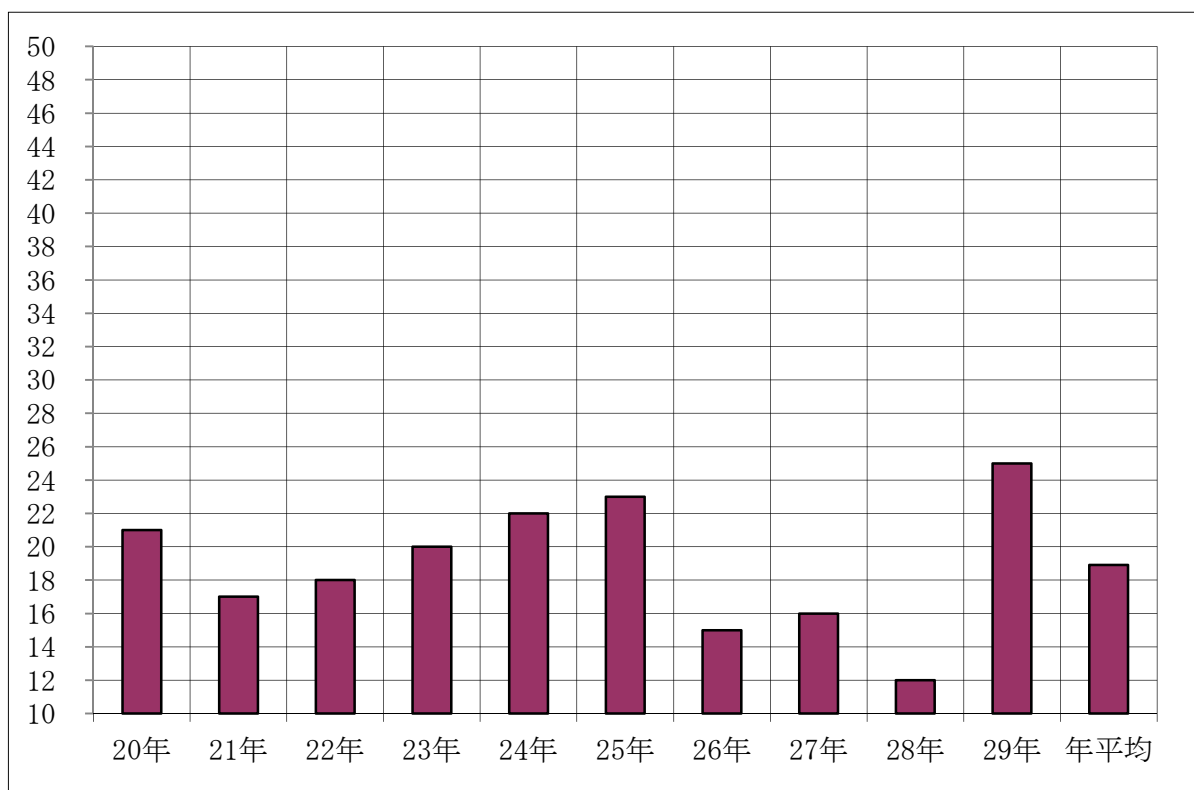


火 災



建物火災 現場写真

過去10年間の火災発生状況



過去5年間の火災損害額状況

(単位：千円)

種別 \ 年別	25年	26年	27年	28年	29年	年平均
建物	22,779	17,339	11,829	22,893	51,579	25,284
林野	47	0	23	0	0	14
その他	260	188	276	1,202	15,607	3,507
計	23,086	17,527	12,128	24,095	67,186	28,804

過去10年間の署所別火災発生状況

年 署所	20年	21年	22年	23年	24年	25年	26年	27年	28年	29年	年平均
本 署	6	5	4	7	8	8	2	2	3	4	5
豆 敷							1	1	2	1	1
美津島	3	5	2	2	3	4	5	5	3	5	4
中 部	2	1	5	4	4	3	4	2	1	8	3
峰	4	4	2	6	5	3	1	0	2	4	3
北 部	4	0	2	0	1	2	1	1	1	1	1
上対馬	2	2	3	1	1	3	1	5	0	2	2
計	21	17	18	20	22	23	15	16	12	25	19

過去10年間の署所別火災損害額状況

(単位：千円)

年 署所	20年	21年	22年	23年	24年	25年	26年	27年	28年	29年	年平均
本 署	595	2,587	15,215	609	18,423	20,369	3	3,806	2,678	17,377	8,166
豆 敷							0	2,723	2,966	0	1,422
美津島	11,461	1,109	3	129	3,065	52	8,195	4,760	5,010	10,003	4,379
中 部	6,196	0	448	63	11,072	72	793	671	0	24,372	4,369
峰	426	565	387	14,730	6,490	383	0	0	12,948	14,857	5,079
北 部	122	0	130	0	14,205	2,190	88	0	493	541	1,777
上対馬	4,011	835	4,688	0	0	20	8,448	168	0	36	1,821
計	22,811	5,096	20,871	15,531	53,255	23,086	17,527	12,128	24,095	67,186	26,159

火 災 種 別 一 覧 表

(平成29年中)

月 別	件 数	火 災 種 別																				損 害 額 合 計 (千円)					
		建 物 火 災 用 途 別 内 訳											林 野		車 両		船 舶		そ の 他								
		件 数	専 用 住 宅	共 同 住 宅	遊 技 場	飲 食 店	店 舗	工 場	駐 車 場	複 合 用 途 ・ 非 特 定	複 合 用 途 ・ 特 定	そ の 他	焼 損 面 積 (㎡)	焼 損 棟 数	り 災 世 帯	り 災 人 員	負 傷 者	死 者	損 害 額 (千円)	件 数	焼 損 面 積 (a)		損 害 額 (千円)	件 数	損 害 額 (千円)	件 数	損 害 額 (千円)
計	25	16	6	1						9	1,432	28	11	23	3	1	51,579		7				3	15,581	6	26	67,186
1	1										0														1		
2	2	2	1							1	308	4	1	2	1		3,736										3,736
3	5	3	1	1						1	231	7	2	3	1		12,412		5.6				1	14,282	1		26,694
4																											
5	3	2	1							1	50	2	1	1			569								1		569
6	6	3	1							2	437	8	5	13			14,704		1				1	195	2	26	14,925
7	2	2	1							1	133	2	1	3	1	1	5,259										5,259
8	1																						1	1,104			1,104
9																											
10	1																								1		
11	3	3	1							2	192	4	1	1			7,811										7,811
12	1	1								1	81	1					7,088										7,088

覚知別火災発生状況

(平成29年中)

区分		覚知別		合計	119	加入電話	警察電話	駆け付け	事後聞知	その他	
		合計									
火災 件数	合計			25	16	4			4	1	
	内訳	建物		16	11	2			2	1	
		林野									
		その他		9	5	2			2		
焼損棟数	全焼			21	15	1				5	
	半焼			1		1					
	部分焼			4	2	1			1		
	ぼや			2	1				1		
り災世帯	全損			8	7					1	
	半損										
	小損			3	1				2		
焼損面積	建物 (㎡)			1,432	1,155	52			4	221	
	林野 (a)										
り災人員				23	19				3	1	
死傷者	死者			1	1						
	負傷者			3	2					1	
損害額 (千円)				67,186	39,675	15,199			233	12,079	
火災1件当たりの平均損害額(千円)				2,687	2,480	3,800			58	12,079	

町別火災発生状況

(平成29年中)

区分		町別	合計	対馬市					
				厳原町	美津島町	豊玉町	峰町	上県町	上対馬町
火災 件数	合計		25	6	8	3	5	1	2
	内訳	建物	16	5	5	2	2	1	1
		林野							
		その他	9	1	3	1	3		1
焼 損 棟 数	全焼		21	7	7	3	4		
	半焼		1		1				
	部分焼		4	1	1	1	1		
	ぼや		2	1					1
災 害 世 帯	全損		8	2	6				
	半損								
	小損		3	1		1			1
焼 損 面 積	建物 (m ²)		1,432	404	590	312	80	46	
	林野 (a)		5	1	4				
災 害 人 員			23	6	14	1			2
死 傷 者	死者		1	1					
	負傷者		3	2		1			
損 害 額 (千 円)			67,186	18,193	28,701	18,036	1,679	541	36
火災1件当たりの 平均損害額 (千円)			2,687	3,032	3,588	6,012	336	541	18

気象別火災発生状況

(平成29年中)

区分	種別	合 計	火災件数				焼損棟数				損 害 額	損 上 の 火 災 件 数 百 万 円
			建物火災		林 野	そ の 他	全 焼	半 焼	部 分 焼	ぼ や		
			延 焼	非 延 焼								
合 計		25	4	12		9	12		4	2	67,186	10
風速	静 穏	11	2	3		6	5			1	20,910	4
	2.0m以上～3.0m未満	7	1	5		1	3		3	1	15,636	3
	3.0m以上～5.0m未満	5	1	4			3		1		16,358	3
	5.0m以上～7.0m未満	2				2	1				14,282	
	7.0m以上～10.0m未満											
	10.0m以上											
相対湿度	40%未満	3		1		2	1				3,726	1
	40%以上～50%未満	5	2	3			4			1	24,977	3
	50%以上～60%未満	6		2		4	3		1		15,602	1
	60%以上～70%未満	2	1			1	1				6,920	1
	70%以上～80%未満	2		1		1			1		75	
	80%以上～90%未満	3		1		2	1		1		2,961	2
	90%以上	4	1	3			2		1	1	12,925	2
天候	快 晴											
	晴	16	3	8		5	9		2	1	54,711	6
	く も り	7	1	2		4	3		1		11,895	4
	雨	2		2					1	1	580	
	そ の 他											

月別・曜日別・時間別火災発生状況

(平成29年中)

時間別	計	月 別												曜 日 別						
		1	2	3	4	5	6	7	8	9	10	11	12	日	月	火	水	木	金	土
計	25	1	2	5		3	6	2	1		1	3	1	7	5	4	2	3	3	1
6～7																				
7～8																				
8～9	1					1								1						
9～10																				
10～11																				
11～12	1						1							1						
12～13	2						2							1	1					
13～14	4						1			1	1	1		1	2	1				
14～15	1						1							1						
15～16	4			2					1		1					2	1	1		
16～17																				
17～18																				
18～19	1	1																		1
19～20																				
20～21	3			2				1						2					1	
21～22																				
22～23	1		1																	1
23～24	2							1				1					1	1		
0～1	1		1																	1
1～2	1					1									1					
2～3	1			1																1
3～4																				
4～5																				
5～6	2					1	1								1	1				
不明																				

原因別火災発生状況

(平成29年中)

区分		原因別		合	た	コ	風	ス	た	火	放	灯	電	不	そ	
		計	火	ン	呂	ト	ば	遊	火	火	電	明	の	他		
		計	火	ロ	か	ー	ま	ブ	こ	び	火	火	線	明	他	
火災 件数	合計	25		2		2		2	3			1	3	3	11	
	内訳	建物	16		2		2		2	2			1	1	1	7
		林野														
		その他	9							1				2	2	4
焼損 棟数	全焼	12		1		1		1	1			1	2		6	
	半焼															
	部分焼	4		1		1		1	1						1	
	ぼや	2												1	1	
焼損 面積	建物 (㎡)	1,432		83		142		158				336			713	
	林野 (a)	7				4						3			1	
死傷 者	死者	1											1			
	負傷者	3										1	1		1	
損害額 (千円)		67,186		7,163		8,945		8,751				15,507	14,516	36	12,268	

主 要 火 災

(平成29年中)

発生場所		豊玉町	巖原町	巖原町
区分				
火 災 種 別		船舶	建物	建物
発 生 年 月 日		3月3日	3月9日	7月27日
出 火 時 分		2時00分	20時00分	23時50分
覚 知 時 分		7時35分	20時15分	23時57分
鎮 火 時 分		11時54分	22時04分	1時29分
覚 知 別		加入電話	その他	119
出 火 原 因		その他の配線器具	ローソク	蛍光灯
気 象 状 況	天 気	晴	晴	曇
	風 向			
	風 速 (m/s)	5.3	2.5	0.5
	相 対 湿 度 (%)	57	42.4	99.7
焼 損 棟 数	全 焼		5	1
	半 焼			
	部 分 焼			
	ぼ や			
焼 損 面 積 (m ² ・ a)			190.36	115
り 災 世 帯	全 損		1	1
	半 損			
	小 損			
り 災 人 員			1	3
死 傷 者	死 者			1
	負 傷 者		1	1
損 害 額 (千 円)		14,282	12,079	3,428