

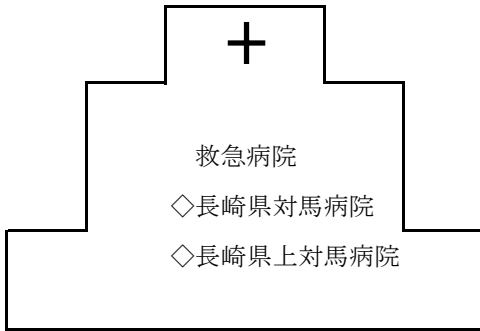
救 急



救急の日行事「1日救急隊長」

救急一目統計

(平成29年中)



高規格救急車 6台

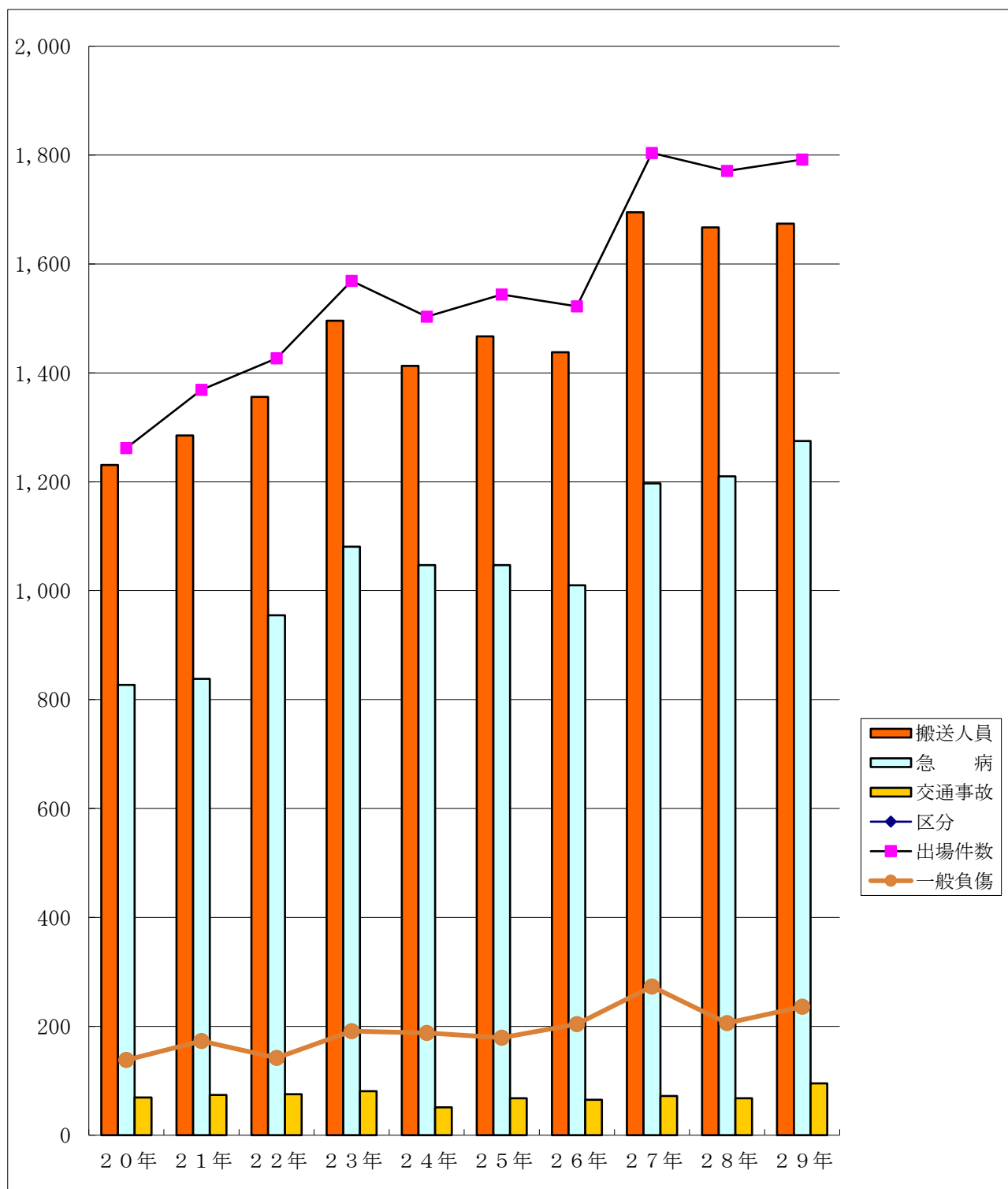
標準救急車2台

○出場 件数	1,792 件	○搬送人員	1,674 人
○搬送 件数	1,690 件	○不搬送	102 件
*高規格救急車（本署、美津島、中部支署、峰、北部支署に配備）の出場件数		1,495 件	
*高規格救急車による搬送人員		1,310 人	
*特定行為の実施件数		15 件	

出場件数 1,792件			
急病	交通事故	一般負傷	その他
1,275件	95件	236件	186件
71.1%	5.3%	13.2%	10.4%
○救急出場の多かった		○1回の出場で	
・月は 8月	189 件	・最長所要時間は 北部支署	3時間36分
・曜日は 火曜日	285 件	・最長走行距離は	166 km
・時分は 8～10時	254 件	・最多患者搬送は	4 人
・町は 厳原町	631 件		

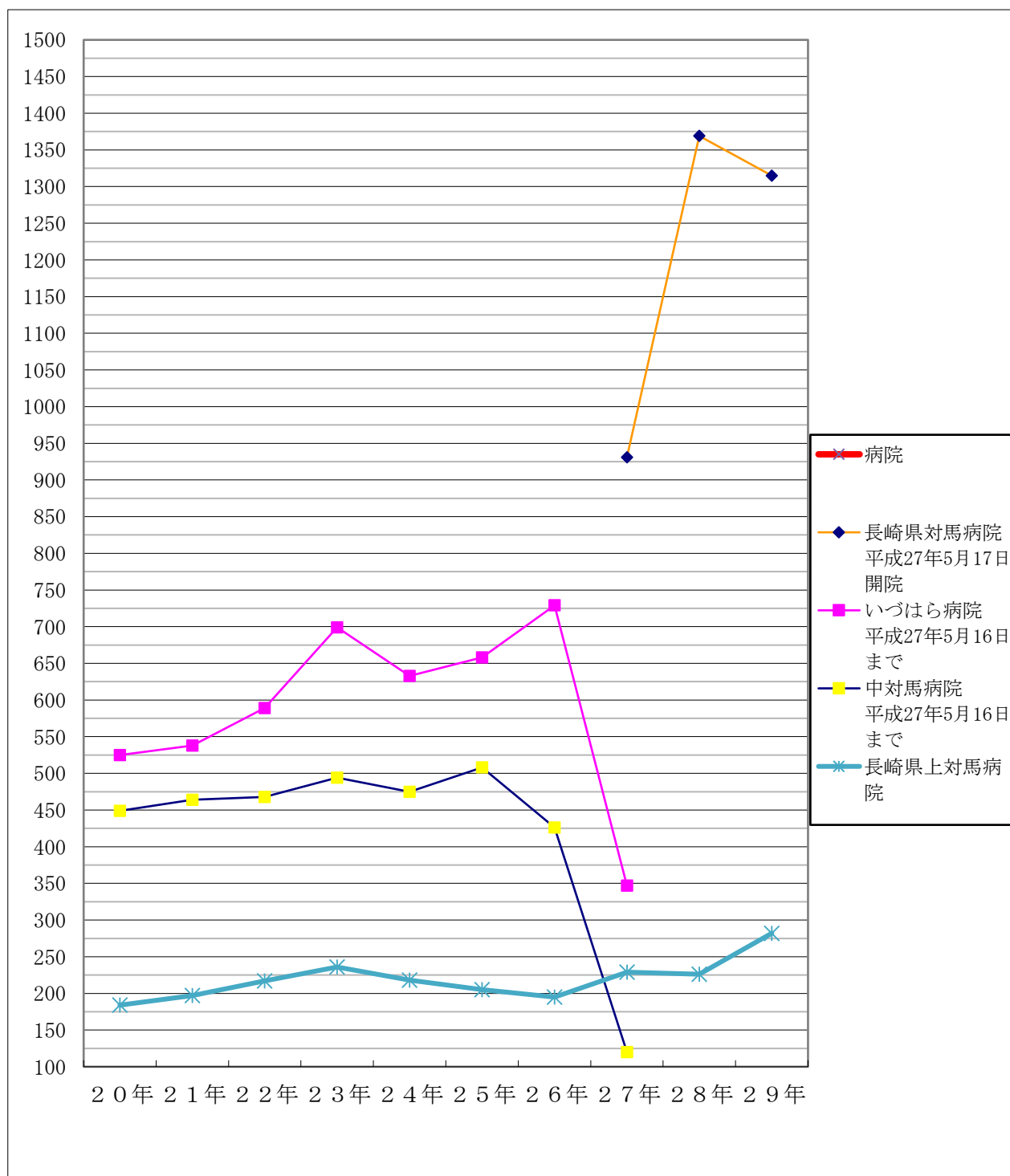
○1日当たりの平均出場件数	4.91 件	○ヘリコプター搬送	23 人
○1日当たりの平均搬送人員	4.59 人	○ドクターヘリ搬送	49 人
○1日の最多出場	12 件	○資機材等搬送	38 人
○人口1,000人当たりの出場件数	58件（切り捨て）	○定期航路	1 人
○住民 18人 に1人の割合で搬送されている（切り捨て）		○医師搬送	1 人
○4時間50分 に1件の割合で救急隊が出場している			

過去10年間の救急活動の推移



区分 \ 年	20年	21年	22年	23年	24年	25年	26年	27年	28年	29年
出場件数	1,262	1,369	1,427	1,569	1,503	1,544	1,522	1,804	1,771	1,792
搬送人員	1,231	1,285	1,356	1,496	1,413	1,467	1,438	1,695	1,667	1,674
急病	827	838	955	1,081	1,047	1,047	1,010	1,197	1,210	1,275
交通事故	69	74	75	81	51	68	65	72	68	95
一般負傷	138	173	142	191	188	179	204	273	206	236

過去10年間の救急告示病院搬送の推移



病院	年	20年	21年	22年	23年	24年	25年	26年	27年	28年	29年
長崎県対馬病院 平成27年5月17日開院									931	1,369	1,315
いつはら病院 平成27年5月16日まで		525	538	589	699	633	658	729	347		
中対馬病院 平成27年5月16日まで		449	464	468	494	475	508	426	120		
長崎県上対馬病院		184	197	217	236	218	205	195	229	226	282

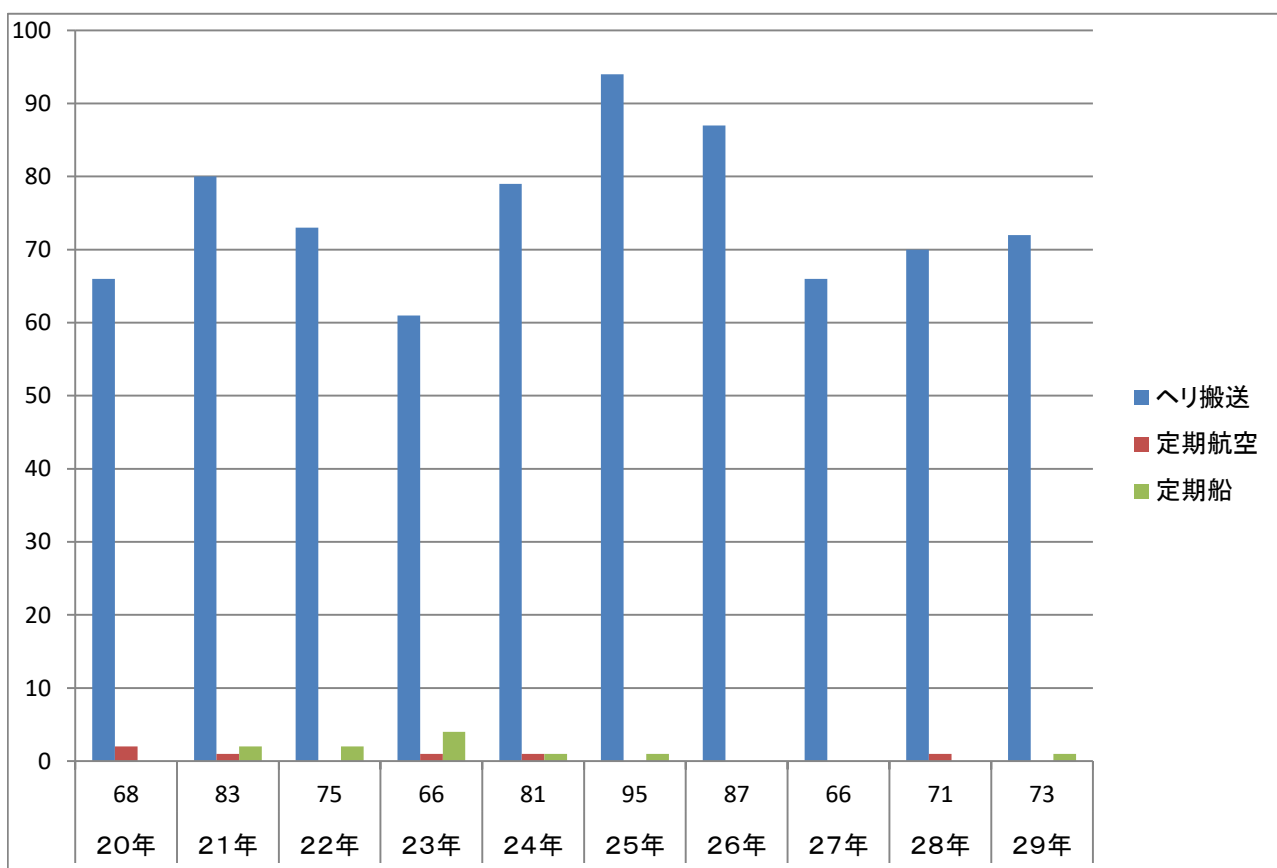
過去10年間の島外搬送の推移

1. ヘリコプター搬送診療科目別状況

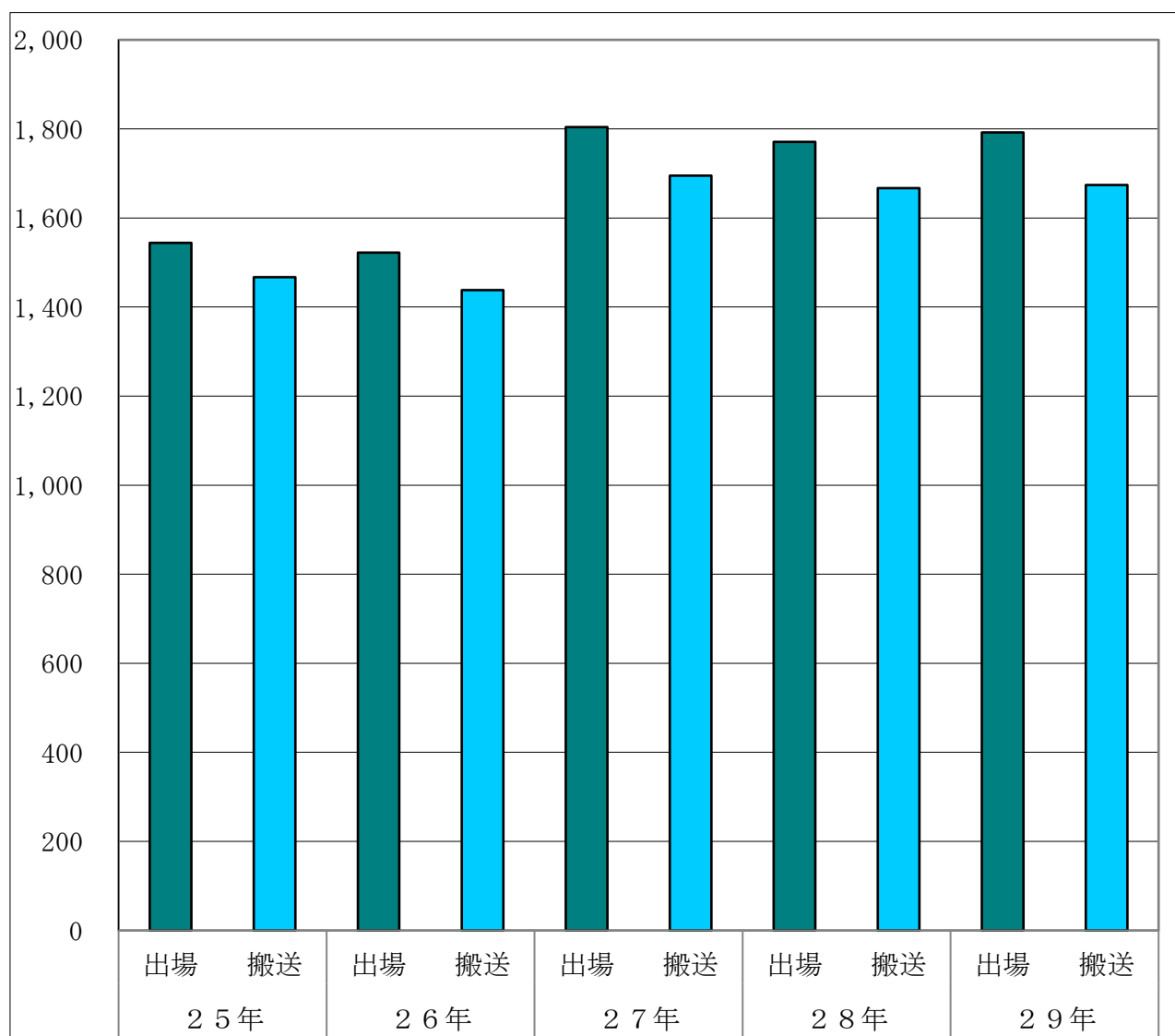
区分 \ 年	20年	21年	22年	23年	24年	25年	26年	27年	28年	29年
脳外科	29	39	34	24	50	34	36	31	39	40
内科	20	24	23	29	19	48	33	21	18	17
整形外科	9	8	9	5	3	5	13	9	10	2
新生児	1	2	1			1		1		2
その他	7	7	6	3	7	6	5	4	3	11

2. 島外搬送機関別状況

区分 \ 年	20年	21年	22年	23年	24年	25年	26年	27年	28年	29年
計	68	83	75	66	81	95	87	66	71	73
ヘリ搬送 (うちドクターヘリ)	66 (34)	80 (57)	73 (33)	61 (38)	79 (62)	94 (73)	87 (64)	66 (44)	70 (47)	72 (49)
定期航空	2	1		1	1				1	
定期船		2	2	4	1	1				1



過去5年間の事故種別救急活動の推移



種別	25年		26年		27年		28年		29年	
	出場	搬送	出場	搬送	出場	搬送	出場	搬送	出場	搬送
計	1,544	1,467	1,522	1,438	1,804	1,695	1,771	1,667	1,792	1,674
火災	2	1	1	2					1	1
自然災害										
水難	8	7	3	3	6	3	6	4	5	5
交通事故	68	73	65	65	72	79	65	68	95	88
労働災害	8	8	9	9	23	24	16	15	12	12
運動競技	6	6	4	4	9	9	5	5	7	6
一般負傷	179	175	204	197	273	265	215	206	236	299
加害	1	1	3	2	4	4	5	6	2	2
自損行為	12	7	5	1	8	5	10	4	4	1
急病	1,047	1,004	1,010	974	1,197	1,132	1,274	1,210	1,275	1,191
その他	213	185	218	181	212	174	175	149	155	155

過去5年間の救急活動の推移

区分		25	26	27	28	29
対馬市	出場件数	1,544	1,522	1,804	1,771	1,792
	搬送人員	1,467	1,438	1,695	1,667	1,674

過去5年間の傷病程度別の推移

() 割合 %

程度 \ 年	25	26	27	28	29	平均件数 (%)
	計	1,467 (100)	1,438 (100)	1,695 (100)	1,667 (100)	1,674 (100)
死亡	35 (2.4)	40 (2.8)	47 (2.8)	42 (2.5)	31 (1.9)	39 (2.5)
重症	232 (15.8)	215 (15.0)	206 (12.2)	178 (10.7)	225 (13.4)	211 (13.3)
中等症	612 (41.7)	605 (42.1)	673 (39.7)	631 (37.9)	648 (38.7)	634 (39.9)
軽症	566 (38.6)	555 (38.6)	748 (44.1)	790 (47.4)	746 (44.6)	681 (42.9)
その他	22 (1.5)	23 (1.6)	21 (1.2)	26 (1.6)	24 (1.4)	23 (1.5)

事故種別・月別救急状況

(平成29年中)

種別区分		計	火災	自然災害	水難	交通事故	労働災害	運動競技	一般負傷	加害	自損行為	急病	その他				不搬送
													転院	医師	資機材	その他	
計	出場件数	1,792	1		5	95	12	7	236	2	4	1,275	92	1	38	24	102
	搬送人員	1,674	1		5	88	12	6	229	2	1	1,191					
一月	出場件数	172			1	3			16		1	138	9		2	2	8
	搬送人員	164			1	3			16		1	130					
二月	出場件数	134	1			11	1	1	12			99	6		2	1	9
	搬送人員	125	1			9	1	1	12			92					
三月	出場件数	148				5	1		20			107	11		4		13
	搬送人員	135				5	1		18			96					
四月	出場件数	126			1	4	1		14			92	13			1	4
	搬送人員	122			1	4	1		14			88					
五月	出場件数	130				8	2		23			82	11		4		7
	搬送人員	123				7	2		21			78					
六月	出場件数	136				10			22	1		87	6		6	4	4
	搬送人員	132				9			20	1		86					
七月	出場件数	156				8	1	5	16			110	6		10		13
	搬送人員	143				8	1	4	16			98					
八月	出場件数	189			1	17	1		23		1	127	9	1	4	5	6
	搬送人員	183			1	16	1		23			123					
九月	出場件数	155				3	1	1	31		1	103	4		6	5	7
	搬送人員	148				3	1	1	31			97					
十月	出場件数	135				10			20		1	96	6			2	10
	搬送人員	125				10			20			87					
十一月	出場件数	140				6	1		21			107	2			3	8
	搬送人員	132				5	1		21			100					
十二月	出場件数	172			2	10	3		18	1		128	9			1	13
	搬送人員	159			2	9	3		17	1		117					

署所別・月別救急状況

(平成29年中)

署 所 別			本 署	豆 酸 分 遣 所	美 津 島 出 張 所	中 部 支 署	峰 出 張 所	北 部 支 署	上 対 馬 出 張 所
月	区分	計							
計	出場件数	1,792	531	136	340	224	269	131	161
	搬送人員	1,674	497	129	324	206	252	128	154
一 月	出場件数	172	43	23	38	14	20	11	13
	搬送人員	164	40	23	37	22	18	11	13
二 月	出場件数	134	39	13	23	15	19	11	14
	搬送人員	125	33	12	21	15	19	11	14
三 月	出場件数	148	42	8	25	23	23	12	15
	搬送人員	135	39	8	23	21	20	12	12
四 月	出場件数	126	32	6	27	16	24	7	14
	搬送人員	122	31	6	27	16	22	6	14
五 月	出場件数	130	31	10	27	12	22	12	16
	搬送人員	123	30	9	26	11	20	12	15
六 月	出場件数	136	50	9	22	12	24	8	11
	搬送人員	132	50	8	22	12	22	8	10
七 月	出場件数	156	64	12	18	21	16	12	13
	搬送人員	143	57	11	18	17	16	12	12
八 月	出場件数	189	62	8	42	19	33	10	15
	搬送人員	183	58	8	40	19	33	10	15
九 月	出場件数	155	37	15	26	19	27	15	15
	搬送人員	148	37	14	23	19	25	14	15
十 月	出場件数	135	46	14	28	12	14	8	13
	搬送人員	125	44	13	27	10	12	7	12
十 一 月	出場件数	140	42	5	31	22	20	13	7
	搬送人員	132	40	5	30	18	19	13	7
十 二 月	出場件数	172	43	13	33	29	27	12	15
	搬送人員	159	38	12	30	26	26	12	15

事故種別・署所別出場状況

(平成29年中)

事故別 署所別	合計	火災	自然災害	水難	交通事故	労働災害	運動競技	一般負傷	加害	自損行為	急病	その他
合計	1,792	1		5	95	12	7	236	2	4	1,275	155
本署	531			2	35	3	1	64		1	398	27
豆 敷 分 遣 所	136				3	1		31			101	
美津島出張所	340			2	28	1	1	43	1	1	202	61
中部支署	224	1			10	2	1	28		1	173	8
峰 出 張 所	269				9	4		24	1	1	230	
北部支署	131				4		1	22			83	21
上対馬出張所	161			1	6	1	3	24			88	38

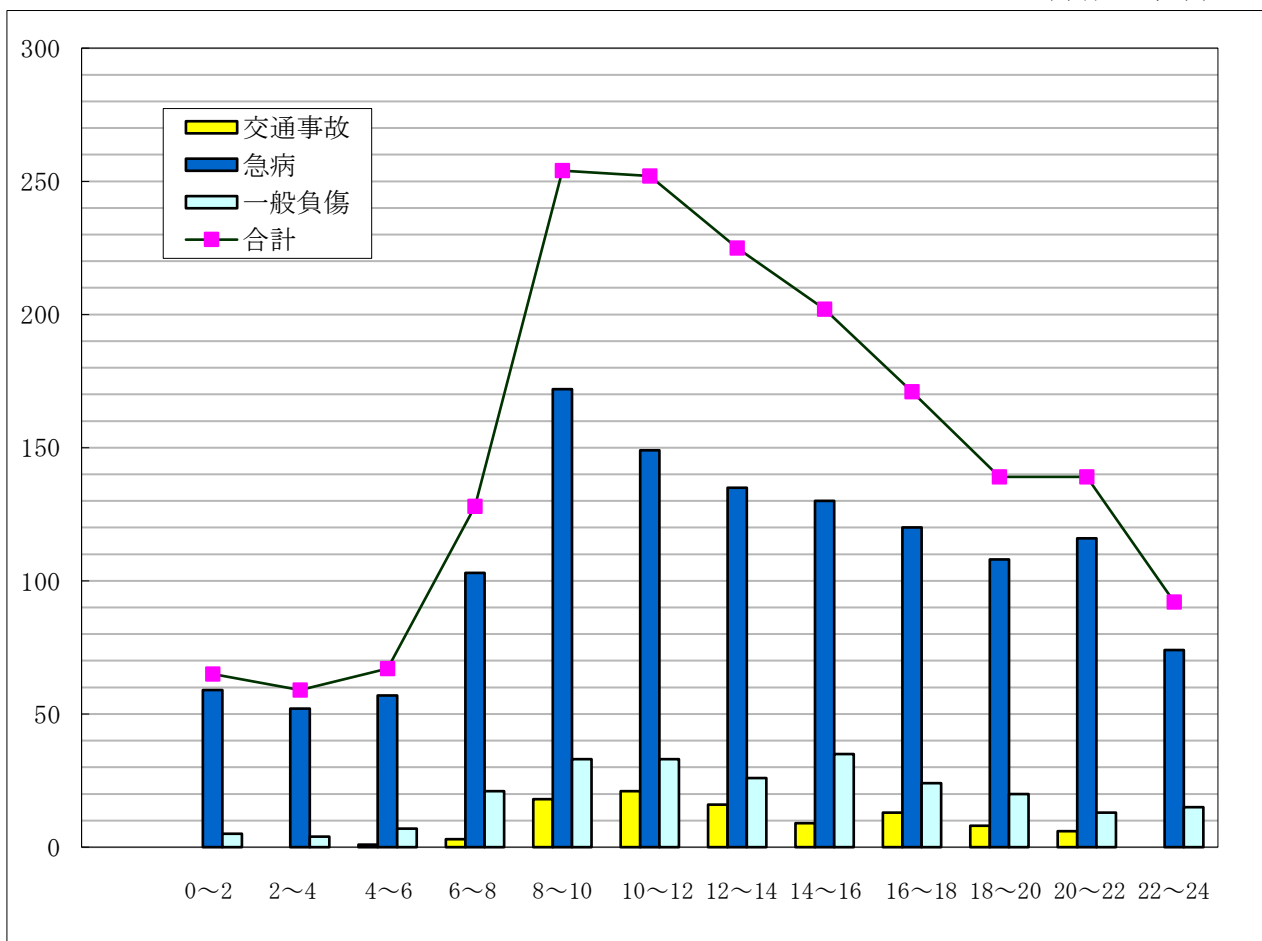
事故種別・曜日別出場状況

(平成29年中)

種別 曜日別	合計	月	火	水	木	金	土	日
合計	1,792	240	285	258	278	247	238	246
火災	1							1
自然災害								
水難	5			1		1	2	1
交通事故	95	10	7	13	14	17	22	12
労働災害	12		4	1	1	3	2	1
運動競技	7	1			1			5
一般負傷	236	22	38	43	28	29	38	38
加害	2					1	1	
自損行為	4	1		2			1	
急病	1,275	183	209	171	189	179	165	179
その他	155	23	27	27	45	17	7	9

事故種別・時間別出場状況

(平成29年中)



種別 \ 時間別	合計	0	2	4	6	8	10	12	14	16	18	20	22
		2	4	6	8	10	12	14	16	18	20	22	24
合計	1,792	65	59	67	128	254	252	225	202	171	139	139	92
火災	1			1									
自然災害	0												
水難	5	1				1		2	1				
交通事故	95			1	3	18	21	16	9	13	8	6	
労働災害	12		1			2	1	3	4	1			
運動競技	7					2	5						
一般負傷	236	5	4	7	21	33	33	26	35	24	20	13	15
加害	2							1					1
自損行為	4						1	1				1	1
急病	1,275	59	52	57	103	172	149	135	130	120	108	116	74
その他	155		1	1	1	26	42	41	23	13	3	3	1

事故種別・傷病程度別・性別搬送状況

(平成29年中)

事故別 程度別		合	火	自	水	交	労	運	一	加	自	急	そ
		計	災	然	難	通	働	動	般	害	損	病	の
				災		事	災	競	負		行		他
				害		故	害	技	傷		為		
合 計	男	870	1		4	52	12	4	110	2		625	60
	女	804			1	58		2	119		1	567	56
	計	1,674	1		5	110	12	6	129	2	1	1,192	116
死 亡	男	16			1							15	
	女	15				1			1			13	
	計	31			1	1			1			27	
重 症	男	116			1	3	2	1	7			81	21
	女	109				2			23			63	21
	計	225			1	5	2	1	30			144	42
中 等 症	男	345				11	4	3		43		253	31
	女	303			1	11			53		1	219	18
	計	648			1	22	4	3	53	43	1	472	49
軽 症	男	385	1		2	38	6		60	2		276	
	女	361				44		2	42			272	1
	計	746	1		2	82	6	2	102	2		548	1
そ の 他	男	8											8
	女	16											16
	計	24											24

事故種別・年齢区分別・性別搬送状況

(平成29年中)

事故種別		年齢区分		男	5	10	20	30	40	50	60	70	80								
		男	女	9	19	29	39	49	59	69	79	以上									
計		1,674		44		25		51		63		72		126		232		328		733	
	1,674		870		27		9		21		35		44		75		141		178		340
			804		17		16		30		28		28		51		91		150		393
火災	1		1										1								
自然																					
水難	5		4						1		1		1						1		
			1																	1	
交通	110		52		4		1		5		2		4		14		4		8		10
			58		3		3		8		9		4		6		7		7		7
労災	12		12							4		1		2		5					
運動	6		4					1			1		1						1		
			2				1							1							
一般	229		110		6		5		1		5		7		6		19		20		41
			119		1		1		2				2		5		12		24		72
加害	2		2											2							
自損	1																				
			1										1								
急病	1,192				16		3		14		20		26		44		103		134		265
					11		11		14		16		17		34		67		110		287
その他	116		60		1				3		3		3		5		10		14		24
			56		2			6		3		4		4		5		5		8	

署所別・医療機関等別搬送状況

(平成29年中)

署所別 医療機関等別		合 計		本	豆	美	中	峰	北	上	
		計	割合 (%)	署	酸 分 遣 所	津 島 出 張 所	部 支 署	出 張 所	部 支 署	対 馬 出 張 所	
合 計		計	1,674	483	131	333	207	253	111	155	
		割合 (%)	(100)	(100)	(100)	(100)	(100)	(100)	(100)	(100)	
救急告示病院	対馬病院	計	1,335	481	131	272	205	210	12	23	
		割合 (%)	(79.7)	(28.7)	(7.8)	(16.2)	(12.2)	(12.5)	(0.7)	(1.4)	
	いづはら病院	計									
		割合 (%)									
	中対馬病院	計									
		割合 (%)									
	上対馬病院	計	265	1		4	2	42	98	118	
		割合 (%)	(15.8)	(0.1)		(0.2)	(0.1)	(2.5)	(5.9)	(7.0)	
	その他の医療機関	豊玉診療所	計	1					1		
			割合 (%)	(0.1)					(0.1)		
		豆酸診療所	計								
			割合 (%)								
仁田診療所		計									
		割合 (%)									
その他	ドクターヘリ	計	48	1		35			1	11	
		割合 (%)	(2.9)	(0.1)		(2.1)			(0.1)	(0.7)	
	ヘリコプター	計	24			22				2	
		割合 (%)	(1.4)			(1.3)				(0.1)	
	その他	計	1							1	
		割合 (%)	(0.1)							(0.1)	

医療機関等への収容所要時間別搬送状況

(平成29年中)

時間別 事故別	合 計	10分	10分	20分	30分	60分	120分
		未満	～ 20分	～ 30分	～ 60分	～ 120分	以上
合 計	1,632	17	242	382	716	270	5
急 病	1,190	12	147	285	548	198	
交 通 事 故	88	2	16	26	33	11	
一 般 負 傷	227	2	32	48	101	44	
そ の 他	127	1	47	23	34	17	5

病院等の要請による救急出場件数及び搬送人員

(平成29年中)

区 分	要 請 区 分	出 場 件 数	搬 送 人 員
病院等の要請により他の病院へ搬送したもの（転院搬送）	CT等の検査のため		
	その他の検査のため	3	3
	入 院 の た め	5	5
	手 術 の た め	13	13
	そ の 他	19	19
上記以外で病院等の要請により搬送したもの	空 港 ま で 搬 送		
	海自・ドクターヘリ搬送	75	75
	連絡船まで搬送	1	1
	そ の 他		
合 計		116	116

救急隊による応急処置状況

(平成29年中)

傷病程度	各 合 計			応 急 処 置 区 分													
	傷病程度別数	応急処置人員	応急処置件数	止血	固定	人工呼吸	胸骨圧迫	心肺蘇生	酸素吸入	気道確保 (気管挿管等)	輸液・薬剤	被覆	除細動	その他	血圧測定	聴診器による	酸素飽和濃度
合 計	1,674	1,657	4,843	37	123	11	35	417	12	1	0	30	529	1,561	132	1,600	355
死 亡	31	31	126			6	25	22	7	1		28	3	5		10	19
重 症	225	222	727	3	16	5	10	123	5			2	59	200	23	210	71
中 等 症	648	644	1,898	9	40			183					203	634	51	638	140
軽 症	746	738	2,041	25	66			79					264	706	58	720	123
そ の 他	24	22	51		1			10						16		22	2

覚 知 別 出 場 状 況

(平成29年中)

月別 覚知別	月 別													
	合計	1月	2月	3月	4月	5月	6月	7月	8月	9月	10月	11月	12月	
合 計	1,792	172	134	148	126	130	135	156	189	155	135	140	172	
119番	1,530	148	114	128	108	110	111	132	153	126	118	131	151	
加入電話	195	17	15	16	15	16	17	22	26	19	13	5	14	
自己覚知	0													
駆け付け	58	6	5	4	3	3	7	2	7	9	3	3	6	
消防無線	4	1							1		1	1		
そ の 他	5					1			2	1			1	

過去5年間の月別普通救命講習受講者数

(平成29年中)

年 \ 月	合計	1月	2月	3月	4月	5月	6月	7月	8月	9月	10月	11月	12月
合計	1,413	28	127	35	31	60	414	360	82	33	127	68	48
平成25年	530	21	24	35	10	60	105	194	10	2	63		6
平成26年	274	7	31				70	49	16	15	35	9	42
平成27年	173		53				42	51	11			16	
平成28年	331		19		10		197	63	21	5	6	10	
平成29年	105	0	0	0	11	0	0	3	24	11	23	33	0

町別・月別普通救命講習受講者数

(平成29年中)

町 \ 月	合計	1月	2月	3月	4月	5月	6月	7月	8月	9月	10月	11月	12月
合計	105	0	0	0	11	0	0	3	24	11	23	33	0
巖原町	58				11				22	11	5	9	
美津島町	2								2				
豊玉町	8											8	
峰町	34										18	16	
上県町	3							3					
上対馬町	0												
豆酩	0												