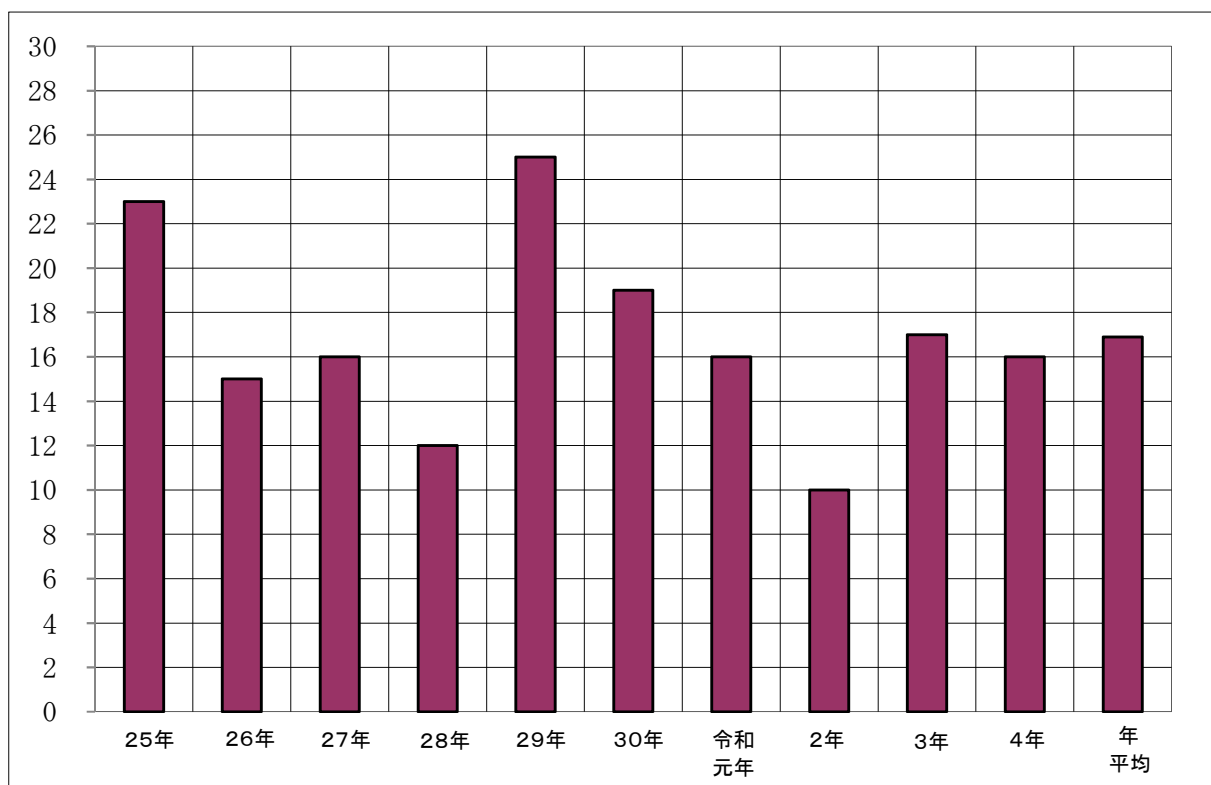


# 火 災



久根浜（その他の火災）

## 過去10年間の火災発生状況



## 過去5年間の火災損害額状況

(単位：千円)

年別 種別	30年	令和元年	2年	3年	4年	年平均
建物	4,492	7,696	3,091	50,478	12,375	15,626
林野	8	5	0	0	0	3
その他	1	245	2,720	774	652	878
計	4,501	7,946	5,811	51,252	13,027	16,507

## 過去10年間の署所別火災発生状況

年 署所	平成 25年	26年	27年	28年	29年	30年	令和 元年	2年	3年	4年	年平均
本 署	8	2	2	3	4	4	3	1	2	4	3
豆 敷		1	1	2	1	2	2	1	2	1	1
美津島	4	5	5	3	5	2	4	2	3	4	4
中 部	3	4	2	1	7	8	2	2	1	3	3
峰	3	1	0	2	5	3	3	1	8	1	3
北 部	2	1	1	1	1	0	0	2	0	2	1
上対馬	3	1	5	0	2	0	2	1	1	1	2
計	23	15	16	12	25	19	16	10	17	16	17

## 過去10年間の署所別火災損害額状況

(単位：千円)

年 署所	平成 25年	26年	27年	28年	29年	30年	令和 元年	2年	3年	4年	年平均
本 署	19,546	3	3,806	2,678	17,377	0	0	0	23	4,021	4,745
豆 敷		0	2,723	2,966	0	1,711	200	0	152	0	861
美津島	5,362	8,195	4,760	5,010	10,003	8	4,907	2,500	2,065	4,127	4,694
中 部	72	793	671	0	24,372	2,503	20	3,088	9,583	3,124	4,423
峰	383	0	0	12,948	14,857	279	405	220	24,537	1,638	5,527
北 部	2,190	88	0	493	541	0	0	0	14,892	59	1,826
上対馬	20	8,448	168	0	36	0	2,414	3	0	58	1,115
計	27,573	17,527	12,128	24,095	67,186	4,501	7,946	5,811	51,252	13,027	23,105

# 火 災 種 別 一 覧 表

(令和4年中)

月 別	件 数	火 災 種 別																							損 害 額 合 計 (千円)		
		建 物 火 災 用 途 別 内 訳											林 野		車 両		船 舶		そ の 他								
		件 数	専 用 住 宅	共 同 住 宅	遊 技 場	飲 食 店	店 舗	工 場	駐 車 場	複 合 用 途 ・ 非 特 定	複 合 用 途 ・ 特 定	そ の 他	焼 損 面 積 (㎡)	焼 損 棟 数	り 災 世 帯	り 災 人 員	負 傷 者	死 者	損 害 額 (千円)	件 数	焼 損 面 積 (a)	損 害 額 (千円)	件 数	損 害 額 (千円)		件 数	損 害 額 (千円)
計	16	9	2	2			1			4	328	12	4	6	4		12,375	1	2		1	620			5	32	13,027
1	2	2	1							1	153	5	1	1	1		1,666										1,666
2																											
3	2	1		1								1	1	2	1		31							1	30	61	
4	2	1								1	1	1					6							1	2	8	
5	1																							1			
6																											
7	1	1					1					1															
8	1	1	1									1	1	1			58										58
9	2	2		1						1	20	1	1	2	2		7,520										7,520
10	2																	1	2					1			
11	3	1								1	154	2					3,094				1	620			1		3,714
12																											

## 覚知別火災発生状況

(令和4年中)

区分		覚知別		合計	119	加入電話	警察電話	駆け付け	事後聞知	その他
		合	計							
火災 件数	合計		16	10	4				2	
	内訳	建物	9	5	2				2	
		林野	1	1						
		その他	6	4	2					
焼損棟数	全焼		5	5						
	半焼		1		1					
	部分焼		3	2				1		
	ぼや		3	2				1		
災世帯	全損		2	1	1					
	半損									
	小損		2	2						
焼損面積	建物 (㎡)		328	306	20				2	
	林野 (a)		2	2						
災人員			6	4	2					
死者	死者									
	負傷者		4	2	2					
損害額 (千円)			13,027	5,477	7,522				28	
火災1件当たりの平均損害額(千円)			814	548	1,881				14	

# 町別火災発生状況

(令和4年中)

区分		町別	合計	対馬市					
				厳原町	美津島町	豊玉町	峰町	上県町	上対馬町
火災 件数	合計		16	5	5	2		3	1
	内訳	建物	9	2	2	1		3	1
		林野	1		1				
		その他	6	3	2	1			
焼損 棟数	全焼		5			2		3	
	半焼		1		1				
	部分焼		3		1			2	
	ぼや		3	1				1	1
災世 帯	全損		2	1				1	
	半損								
	小損		2					1	1
焼損 面積	建物 ( m <sup>2</sup> )		328		21	154		153	
	林野 ( a )		2		2				
災人員			6	2				3	1
死傷 者	死者								
	負傷者		4	2				2	
損害額 ( 千円 )			13,027	4,021	4,127	3,124		1,697	58
火災1件当たりの 平均損害額 (千円)			814	804	825	1,562		566	58

# 気象別火災発生状況

(令和4年中)

区分	種別	合計	火災件数			焼損棟数				損害額	以上の火災件数 百円数	
			建物火災		林野	その他	全焼	半焼	部分焼			ぼや
			延焼	非延焼								
合計		16	2	7	1	6	5	1	3	3	13,027	4
風速	穏静	7	1	2		4	2			1	7,793	2
	2.0m以上～3.0m未満	6		5		1		1	3	1	3,566	1
	3.0m以上～5.0m未満	3	1		1	1	3			1	1,668	1
	5.0m以上～7.0m未満											
	7.0m以上～10.0m未満											
	10.0m以上											
相対湿度	40%未満											
	40%以上～50%未満	4	1	1		2	3		1	1	1,699	1
	50%以上～60%未満	3	1			2	2				3,124	1
	60%以上～70%未満	3		2		1			2		6	
	70%以上～80%未満	3		2		1		1		1	4,179	1
	80%以上～90%未満	2		1	1					1		
	90%以上	1		1							4,019	1
天候	快晴											
	晴	5	1	1		3	2		1		3,745	1
	くもり	11	1	6	1	3	3	1	2	3	9,282	3
	雨											
	その他											

# 月別・曜日別・時間別火災発生状況

(令和4年中)

時間別	計	月 別												曜 日 別						
		1	2	3	4	5	6	7	8	9	10	11	12	日	月	火	水	木	金	土
計	16	2		2	2	1		1	1	2	2	3		4	3	3	1	1	2	2
6～7																				
7～8																				
8～9																				
9～10	1										1					1				
10～11	1			1												1				
11～12	2									1		1			1	1				
12～13																				
13～14	2							1			1					1			1	
14～15	1	1														1				
15～16	2				1							1					1			1
16～17	2								1			1			1				1	
17～18	3	1			1					1					1	1				1
18～19	2			1		1									1			1		
19～20																				
20～21																				
21～22																				
22～23																				
23～24																				
0～1																				
1～2																				
2～3																				
3～4																				
4～5																				
5～6																				
不明																				



# 原因別火災発生状況

(令和4年中)

区分		原因別		合	た	コ	風	ス	た	火	放	灯	電	不	そ	
		計	火	ン	呂	ト	ば	遊	火	火	電	明	の	他		
		計	火	ロ	か	ブ	こ	び	火	火	線	線	明	他		
火災件数	合計	16	3			1	1							4	7	
	内訳	建物	9				1	1							3	4
		林野	1													1
		その他	6	3											1	2
焼損棟数	全焼	5												5		
	半焼	1													1	
	部分焼	3				1	1								1	
	ぼや	3												1	2	
焼損面積	建物 (㎡)	328				2								305	21	
	林野 (a)	2													2	
死傷者	死者															
	負傷者	4							1					3		
損害額 (千円)		13,027				28	31							9,371	3,597	

# 主 要 火 災

(令和4年中)

発生場所		巖原町田渕	美津島町今里	豊玉町鎌川
区分				
火 災 種 別		建物火災	建物火災	建物火災
発 生 年 月 日		9月17日	9月26日	11月9日
出 火 時 分		17時27分	11時30分	15時55分
覚 知 時 分		17時30分	11時37分	16時03分
鎮 火 時 分		17時47分	11時45分	16時41分
覚 知 別		加入（携帯）	加入（加入）	報知（加入）
出 火 原 因		不明	金属と切断機の衝撃火花	不明
気 象 状 況	天 気	曇	曇	晴
	風 向			
	風 速（m/s）	1	2	1
	相 対 湿 度（%）	91	76	56
焼 損 棟 数	全 焼	爆発火災に伴い 焼損については、空欄		2
	半 焼		1	
	部 分 焼			
	ぼ や			
焼損面積（㎡・a）		—	20	154
り 災 世 帯	全 損	1		
	半 損			
	小 損			
り 災 人 員		2		
死 傷 者	死 者			
	負 傷 者	2		
損害額（千円）		4,019	3,501	3,094