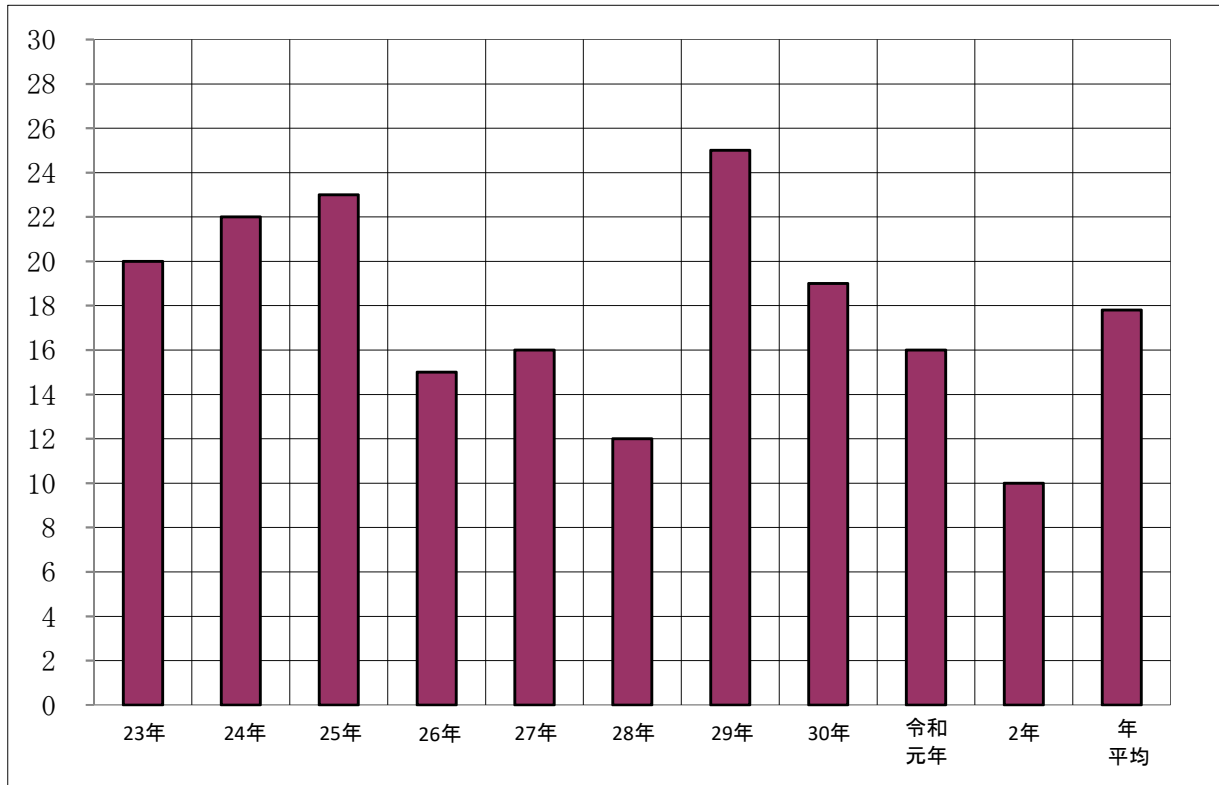


過去10年間の火災発生状況



過去5年間の火災損害額状況

(単位：千円)

種別 \ 年別	28年	29年	30年	令和元年	2年	年平均
建物	22,893	51,579	4,492	7,696	3,091	17,950
林野	0	0	8	5		3
その他	1,202	15,607	1	245	2,720	3,955
計	24,095	67,186	4,501	7,946	5,811	21,908

過去10年間の署所別火災発生状況

年 署所	平成 23年	24年	25年	26年	27年	28年	29年	30年	令和 元年	2年	年平均
本 署	7	8	8	2	2	3	4	4	3	1	4
豆 敷				1	1	2	1	2	2	1	1
美津島	2	3	4	5	5	3	5	2	4	2	4
中 部	4	4	3	4	2	1	7	8	2	2	4
峰	6	5	3	1	0	2	5	3	3	1	3
北 部	0	1	2	1	1	1	1	0	0	2	1
上対馬	1	1	3	1	5	0	2	0	2	1	2
計	20	22	23	15	16	12	25	19	16	10	18

過去10年間の署所別火災損害額状況

(単位：千円)

年 署所	平成 23年	24年	25年	26年	27年	28年	29年	30年	令和 元年	2年	年平均
本 署	609	16,697	19,546	3	3,806	2,678	17,377	0	0	0	6,072
豆 敷				0	2,723	2,966	0	1,711	200	0	1,086
美津島	129	2,078	5,362	8,195	4,760	5,010	10,003	8	4,907	2,500	4,295
中 部	63	11,072	72	793	671	0	24,372	2,503	20	3,088	4,265
峰	14,730	7,970	383	0	0	12,948	14,857	279	405	220	5,179
北 部	0	12,725	2,190	88	0	493	541	0	0	0	1,604
上対馬	0	0	20	8,448	168	0	36	0	2,414	3	1,109
計	15,531	50,542	27,573	17,527	12,128	24,095	67,186	4,501	7,946	5,811	23,284

火 災 種 別 一 覧 表

(令和2年中)

月 別	件 数	火 災 種 別																				損 害 額 合 計 (千円)					
		建 物 火 災 用 途 別 内 訳											林 野		車 両		船 舶		そ の 他								
		件 数	専 用 住 宅	共 同 住 宅	遊 技 場	飲 食 店	店 舗	工 場	駐 車 場	複 合 用 途 ・ 非 特 定	複 合 用 途 ・ 特 定	そ の 他	焼 損 面 積 (㎡)	焼 損 棟 数	り 災 世 帯	り 災 人 員	負 傷 者	死 者	損 害 額 (千円)	件 数	焼 損 面 積 (a)		損 害 額 (千円)	件 数	損 害 額 (千円)	件 数	損 害 額 (千円)
計	10	2	2								153	8	5	9	2		3,091	3	45		1	2,500	1	220	3		5,811
1	1	1	1								152	7	3	7			3,088										3,088
2																											
3	1																	1	0.1								
4	1																	1	42								
5																											
6																											
7																											
8																											
9	1																				1	2,500					2,500
10	2																							2			
11	1													1	1	1							1	220			220
12	3	1	1								1	1	1	1	1		3	1	3						1		3

覚知別火災発生状況

(令和2年中)

区分		覚知別		合計	119	加入電話	警察電話	駆け付け	事後聞知	その他
		合計								
火災 件数	合計	10	7	1				2		
	内訳	建物	2	1				1		
		林野	3	3						
		その他	5	3	1			1		
焼損棟数	全焼	2	2							
	半焼									
	部分焼	5	5							
	ぼや	1						1		
災世帯	全損	1	1							
	半損									
	小損	4	3					1		
焼損面積	建物 (㎡)	153	152					1		
	林野 (a)	45	45							
災人員		9	8					1		
死者	死者									
	負傷者	2	1					1		
損害額 (千円)		5,811	5,808					3		
火災1件当たりの平均損害額(千円)		581	830					2		

町別火災発生状況

(令和2年中)

区分		町別	合計	対馬市					
				厳原町	美津島町	豊玉町	峰町	上県町	上対馬町
火災 件数	合計		10	2	2	2	1	2	1
	内訳	建物	2			1			1
		林野	3	1		1		1	
		その他	5	1	2		1	1	
焼 損 棟 数	全焼		1			1			
	半焼								
	部分焼								
	ぼや		1						1
災 害 世 帯	全損		1			1			
	半損								
	小損		4			2	1		1
焼 損 面 積	建物 (㎡)		153			152			1
	林野 (a)		45	42		3		0	
災 害 人 員			9			7	1		1
死 傷 者	死者								
	負傷者		2				1		1
損 害 額 (千 円)			5,811		2,500	3,088	220		3
火災1件当たりの 平均損害額 (千円)			581		1,250	1,544	220		3

気象別火災発生状況

(令和2年中)

区分	種別	合 計	火災件数				焼損棟数				損 害 額	損 上 の 火 災 件 数 百 万 円 数
			建物火災		林 野	そ の 他	全 焼	半 焼	部 分 焼	ぼ や		
			延 焼	非 延 焼								
合 計		10	1	1	3	5	2		5	1	5,811	2
風速	静 穏	5	1		2	2	2		5		5,808	2
	2.0m以上～3.0m未満	5		1	1	3				1	3	
	3.0m以上～5.0m未満											
	5.0m以上～7.0m未満											
	7.0m以上～10.0m未満											
	10.0m以上											
相対湿度	40%未満											
	40%以上～50%未満											
	50%以上～60%未満	4		1	2	1				1	3	
	60%以上～70%未満											
	70%以上～80%未満	4	1		1	2	2		5		3,088	1
	80%以上～90%未満	1				1					220	
	90%以上	1				1					2,500	1
天候	快 晴	2			1	1						
	晴	5	1	1	2	1	2		5	1	3,311	1
	く も り	3				3					2,500	1
	雨											
	そ の 他											

月別・曜日別・時間別火災発生状況

(令和2年中)

時間別	計	月 別												曜 日 別						
		1	2	3	4	5	6	7	8	9	10	11	12	日	月	火	水	木	金	土
計	10	1		1	1					1	2	1	3	1	2		1		4	2
6～7																				
7～8																				
8～9	1									1										1
9～10	1											1			1					
10～11																				
11～12	2										2									2
12～13	1				1										1					
13～14																				
14～15																				
15～16	2											2					1		1	
16～17																				
17～18	1											1		1						
18～19	1			1																1
19～20																				
20～21																				
21～22																				
22～23																				
23～24																				
0～1																				
1～2																				
2～3	1	1																		1
3～4																				
4～5																				
5～6																				
不明																				

原因別火災発生状況

(令和2年中)

区分		原因別		合	た	コ	風	ス	た	火	放	灯	電	不	そ	
		計	火	ン	呂	ト	ば	遊	火	火	電	明	の	他		
		計	火	ロ	か	ブ	ま	こ	び	火	火	線	線	明	他	
火災件数	合計	10	1	1										3	5	
	内訳	建物	2		1											1
		林野	3												2	1
		その他	5	1											1	3
焼損棟数	全焼	2														2
	半焼															
	部分焼	5														5
	ぼや	1			1											
焼損面積	建物 (㎡)	153		1												152
	林野 (a)	45												3	42	
死傷者	死者															
	負傷者	2		1										1		
損害額 (千円)		5,811		3										220	5,588	

主 要 火 災

(令和2年中)

発生場所		豊玉町唐洲	美津島町鶏知乙	峰町三根西方沖
区分	火災種別	建物火災	車両火災	船舶火災
	発生年月日	1月18日	9月11日	11月6日
	出火時分	2時15分	8時50分	9時15分
	覚知時分	2時24分	9時03分	9時28分
	鎮火時分	3時33分	9時24分	11時39分
	覚知別	119	119	119
	出火原因	取灰	その他の高温の固体	不明
気象状況	天気	晴	くもり	晴
	風向			
	風速 (m/s)	1	1	無風
	相対湿度 (%)	78	92	89
焼損棟数	全焼	2		
	半焼			
	部分焼	5		
	ぼや			
焼損面積 (m ² ・a)		152m ²		
り災世帯	全損	1		
	半損			
	小損	2		1
り災人員		7		1
死傷者	死者			
	負傷者			1
損害額 (千円)		3,088	2,500	220