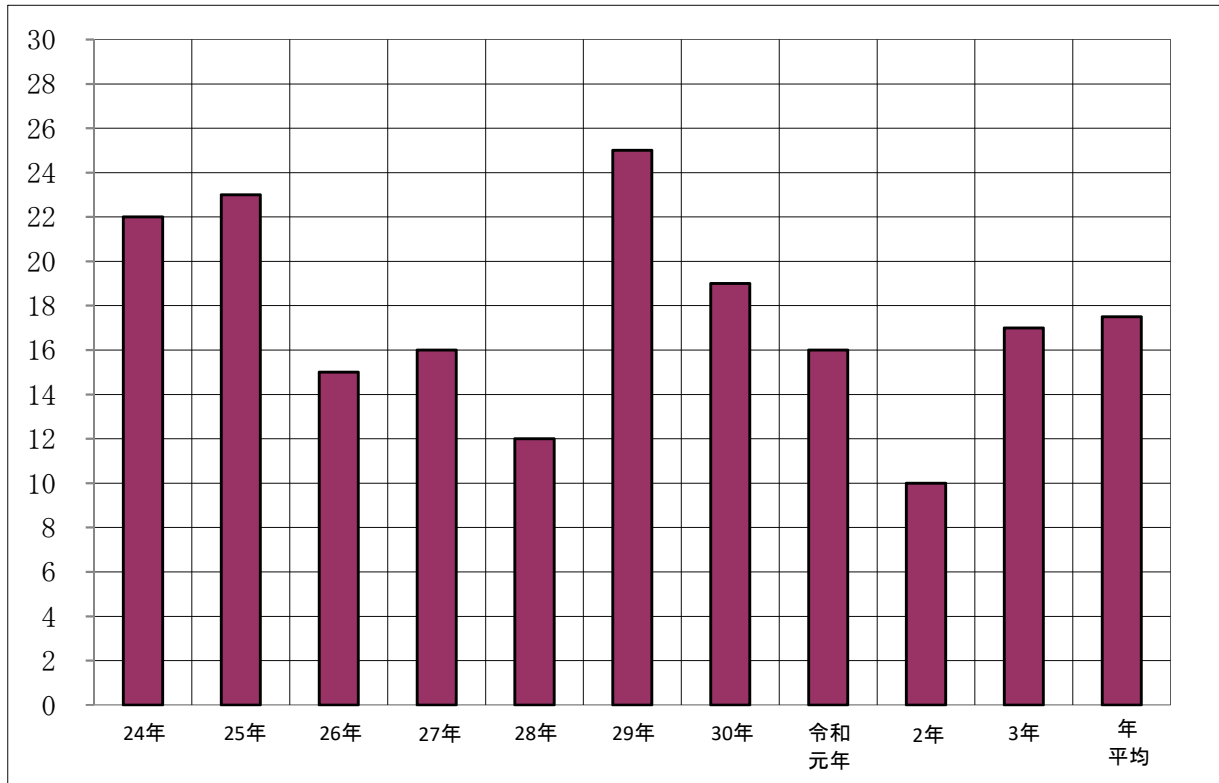


火 災



唐洲火災写真

過去10年間の火災発生状況



過去5年間の火災損害額状況

(単位：千円)

種別 \ 年別	29年	30年	令和元年	2年	3年	年平均
建物	51,579	4,492	7,696	3,091	50,478	23,467
林野	0	8	5	0	0	3
その他	15,607	1	245	2,720	774	3,869
計	67,186	4,501	7,946	5,811	51,252	27,339

過去10年間の署所別火災発生状況

年 署所	平成 24年	25年	26年	27年	28年	29年	30年	令和 元年	2年	3年	年平均
本 署	8	8	2	2	3	4	4	3	1	2	4
豆 敷			1	1	2	1	2	2	1	2	2
美津島	3	4	5	5	3	5	2	4	2	3	4
中 部	4	3	4	2	1	7	8	2	2	1	3
峰	5	3	1	0	2	5	3	3	1	8	3
北 部	1	2	1	1	1	1	0	0	2	0	1
上対馬	1	3	1	5	0	2	0	2	1	1	2
計	22	23	15	16	12	25	19	16	10	17	18

過去10年間の署所別火災損害額状況

(単位：千円)

年 署所	平成 24年	25年	26年	27年	28年	29年	30年	令和 元年	2年	3年	年平均
本 署	16,697	19,546	3	3,806	2,678	17,377	0	0	0	23	6,013
豆 敷			0	2,723	2,966	0	1,711	200	0	152	969
美津島	2,078	5,362	8,195	4,760	5,010	10,003	8	4,907	2,500	2,065	4,489
中 部	11,072	72	793	671	0	24,372	2,503	20	3,088	9,583	5,217
峰	7,970	383	0	0	12,948	14,857	279	405	220	24,537	6,160
北 部	12,725	2,190	88	0	493	541	0	0	0	14,892	3,093
上対馬	0	20	8,448	168	0	36	0	2,414	3	0	1,109
計	50,542	27,573	17,527	12,128	24,095	67,186	4,501	7,946	5,811	51,252	26,856

火災種別一覧表

(令和3年中)

月別	件数	火災種別																							損害額合計 (千円)			
		建物火災用途別内訳											林野			車両		船舶		その他								
		件数	専用住宅	共同住宅	遊技場	飲食店	店舗	工場	駐車場	複合用途・非特定	複合用途・特定	その他	焼損面積 (㎡)	焼損棟数	り災世帯	り災人員	負傷者	死者	損害額 (千円)	件数	焼損面積 (a)	損害額 (千円)	件数	損害額 (千円)		件数	損害額 (千円)	件数
計	17	11	5							6	865	20	11	26	2	1	50,478						1	774	5		51,252	
1	2	1	1														23									1		23
2																												
3	2	2	1							1	142	5	2	2		1	14,892											14,892
4	1																									1		
5	1																									1		
6	2	2	1							1	233	2	2	7	1		1,815											1,815
7																												
8	1	1								1	366	4					22,862											22,862
9	3	3	1							2	123	7	4	12			10,874											10,874
10	1																									1		
11	2																						1	774	1			774
12	2	2	1							1	1	2	2	4			12											12

覚知別火災発生状況

(令和3年中)

区分		覚知別		合計	119	加入電話	警察電話	駆け付け	事後聞知	その他
		合計								
火災 件数	合計	17	12	1				4		
	内訳	建物	11	8				3		
		林野								
		その他	6	4	1			1		
焼損棟数	全焼	5	5							
	半焼									
	部分焼	9	9							
	ぼや	6	4				2			
り災世帯	全損	2	2							
	半損									
	小損	9	7				2			
焼損面積	建物 (㎡)	865	864				1			
	林野 (a)									
り災人員		26	23					3		
死者	死者	1	1							
	負傷者	2	1					1		
損害額 (千円)		51,252	51,224					28		
火災1件当たりの平均損害額(千円)		3,015	4,269					7		

町別火災発生状況

(令和3年中)

区分		町別	合計	対馬市					
				厳原町	美津島町	豊玉町	峰町	上県町	上対馬町
火災 件数	合計		17	4	3		5	4	1
	内訳	建物	11	3	2		2	4	
		林野							
		その他	6	1	1		3		1
焼損棟数	全焼		5		1		2	2	
	半焼								
	部分焼		9		4		3	2	
	ぼや		6	2	1			3	
災世帯	全損		2					2	
	半損								
	小損		9	2	3		1	3	
焼損面積	建物 (㎡)		865	1	102		387	375	
	林野 (a)								
災人員			26	6	10		2	8	
死者	死者		1					1	
	負傷者		2	1				1	
損害額 (千円)			51,252	175	2,065		32,445	16,567	
火災1件当たりの平均損害額 (千円)			3,015	44	688		6,489	4,142	

気象別火災発生状況

(令和3年中)

区分	種別	合 計	火災件数				焼損棟数				損 害 額	損以上の火災 件数 百万円数
			建物火災		林 野	そ の 他	全 焼	半 焼	部 分 焼	ぼ や		
			延 焼	非 延 焼								
合計		17	3	8		6	5		9	6	51,252	4
風速	静 穏	13	3	5		5	5		8	4	51,093	4
	2.0m以上～3.0m未満	1		1						1	152	
	3.0m以上～5.0m未満	1		1						1		
	5.0m以上～7.0m未満	1				1						
	7.0m以上～10.0m未満	1		1					1		7	
	10.0m以上											
相対湿度	40%未満	1		1					1		7	
	40%以上～50%未満											
	50%以上～60%未満	2				2						
	60%以上～70%未満											
	70%以上～80%未満	6	1	3		2	1		1	4	15,072	1
	80%以上～90%未満	6	2	3		1	3		7	2	33,736	2
	90%以上	2		1		1	1				2,437	1
天候	快 晴	2	1			1	1		1	2	14,892	1
	晴	8	1	4		3	2		3	2	23,049	
	く も り	6	1	4		1	2		5	2	12,537	3
	雨	1				1					774	
	そ の 他											

月別・曜日別・時間別火災発生状況

(令和3年中)

時間別	計	月 別												曜 日 別						
		1	2	3	4	5	6	7	8	9	10	11	12	日	月	火	水	木	金	土
計	17	2		2	1	1	2		1	3	1	2	2	4	3	2	1	3	3	1
6～7																				
7～8	2	2																1		1
8～9																				
9～10																				
10～11	1			1											1					
11～12																				
12～13	2								1				1	1				1		
13～14	1											1					1			
14～15	1				1															1
15～16																				
16～17	1										1									1
17～18	1							1										1		
18～19	2			1			1									1				1
19～20																				
20～21																				
21～22	1												1		1					
22～23	1					1								1						
23～24																				
0～1																				
1～2	1											1			1					
2～3	3										3			2		1				
3～4																				
4～5																				
5～6																				
不明																				

原因別火災発生状況

(令和3年中)

区分		原因別	合	た	コ	風	ス	た	火	放	灯	電	不	そ	
		計	き	ン	呂	ト	ば	遊	火	火	灯	等	明	の	
			計	火	ロ	か	ー	こ	び	火	火	の	明	他	
						ま	ブ					配			
						ど						線			
火災 件数	合計		17	1		1	1	2					4	8	
	内訳	建物	11			1	1	1						2	6
		林野													
		その他	6	1					1					2	2
焼損 棟数	全焼		5			1							1	3	
	半焼														
	部分焼		9										2	7	
	ぼや		6					1					2	3	
焼損 面積	建物 (㎡)		865			232		1					163	469	
	林野 (a)														
死傷 者	死者		1										1		
	負傷者		2			1							1		
損害額 (千円)			51,252			1,663	23	5					25,249	24,312	

主 要 火 災

(令和3年中)

発生場所		峰町三根	上県町佐護西里	峰町吉田	
区分					
火 災 種 別	建物火災				
発 生 年 月 日	8月5日				
出 火 時 分	12時10分				
覚 知 時 分	12時21分				
鎮 火 時 分	15時01分				
覚 知 別	119 (加入)				
出 火 原 因	ゴミ焼却炉の火の粉				
気 象 状 況	天 気	晴			
	風 向	東南東			
	風 速 (m/s)	1			
	相 対 湿 度 (%)	81			
焼 損 棟 数	全 焼	2			
	半 焼				
	部 分 焼	2			
	ぼ や				
焼損面積 (㎡・a)		366			
り 災 世 帯	全 損				
	半 損				
	小 損	1			
り 災 人 員		2			
死 傷 者	死 者	1			
	負 傷 者				
損害額 (千円)		22,862			
		14,892			
		9,583			