

# 警 防



令和2年度消防ポンプ自動車購入事業（600ℓ水槽搭載型）

# 消 防 力 の 状 況

(イ) 消防本部・消防署

(令和3年4月1日現在)

区分 署所	職員数	ポンプ車 (軽積載車含)	タンク車	化学車	救急車	指揮車 広報車	救助工作車	その他
計	94	8	1	3	9	7	2	5
消 防 本 部	13					1		3
本 署	21	2	1	1	2	1	1	2
美津島出張所	10	1			1	1		
豆 敷 分 遣 所	8	1			1			
中 部 支 署	11	1		1	1	1		
峰 出 張 所	10	1			1	1		
北 部 支 署	11	1		1	2	1	1	
上対馬出張所	10	1			1	1		

(ロ) 消防団

(令和3年4月1日現在)

区分 町別	分団数	団員数		ポンプ車	小型動力 付積載車	小型動力 のみ	広報車
		定員	実員				
計	52	1,600	1,460	21	110		6
消 防 団 本 部		8	8				
巖 原	11	369	302	9	14		1
美 津 島	10	341	312	2	26		1
豊 玉	6	289	272	2	27		1
峰	4	145	174	3	13		1
上 県	9	190	161	3	15		1
上 対 馬	12	258	231	2	15		1

## (ハ) 消防水利・市街地等

(令和3年4月1日現在)

区分 署所別	計	消火栓		防火水槽				井戸	その他	10,000人以上の市街地	10,000人未満 1,000人以上の準市街地	1,000人未満のその他の地域
		公設	私設	100m <sup>3</sup> 以上	40~100m <sup>3</sup> 未満	20~40m <sup>3</sup> 未満	私設					
計	1,581	1,203	2	3	365	2	3	3			5	120
本署	224	162			62						1	9
豆餿分遣所	99	78			21							9
美津島出張所	241	183	2		53		3				1	17
中部支署	296	228			68						1	37
峰出張所	353	267			86						1	20
北部支署	178	137			41							13
上対馬出張所	190	148		3	34	2		3			1	15

## (二) 署所別消防車両等

(令和3年4月1日現在)

署 所	型 式	登録番号	ポンプ	種 別	車 名	登録年月日	備 考
本 部	事務連絡車	527 さ 5547			トヨタ	H28.7.26	
	事務連絡車	527 さ 2178			トヨタ	H28.12.20	
	防災広報車	327 さ 2614			スバル	H18.2.20	日本消防協会寄贈
	救急普及 啓発広報車	827 さ 801			ニッサン	H25.11.27	一般財団法人 救急振興財団寄贈
	豆酛分遣所 通勤車	480 や 3527			スズキ	R2.9.24	
本 署	ポンプ車 CDI型	830 は 119	森 田	A-2	日 野	R3.4.5	
	タンク車	827 さ 505	森 田	A-1	日 野	H18.2.28	
	救急車 (高規格車)	827 さ 864			トヨタ	H27.3.17	
	予備救急車 (高規格車)	827 た 1346			トヨタ	H11.1.8	
	指揮車	827 さ 741			トヨタ	H23.12.26	
	化学車 II型	830 に 119	森 田	A-2	日 野	H27.2.16	
	ブーム車(TVF) CD-II型	830 す 2119	森 田	A-2	日 野	H31.2.20	
	救助工作車II型	827 は 94			日 野	H22.11.24	
	先行消火車	880 た 127	トーハツ	B-2	ダイハツ	H26.12.22	
	資器材搬送車	880 も 63			スズキ	H23.2.22	
美津島出張所	ポンプ車 CDI型	827 さ 341	森 田	A-2	いすゞ	H15.11.25	
	救急車 (高規格車)	827 さ 936			トヨタ	H29.3.16	
	広報車	880 も 68			スズキ	H23.3.24	
豆酛分遣所	先行消火車	880 も 117	トーハツ	B-2	ダイハツ	H25.12.13	
	救急車	827 さ 814			トヨタ	H26.3.6	
中部支署	ポンプ車 CDI型	827 さ 158	森 田	A-2	日 野	H13.3.6	
	救急車 (高規格車)	827 さ 587			ニッサン	H19.11.14	
	広報車	88 ち 405			ニッサン	H11.2.25	
	化学車 II型	88 た 1069	森 田	A-2	日 野	H6.11.28	
峰出張所	ポンプ車 CDI型	827 さ 340	森 田	A-2	いすゞ	H15.11.25	
	救急車 (高規格車)	827 さ 1102			トヨタ	R2.10.30	
	広報車	880 も 67			スズキ	H23.3.24	
北部支署	ポンプ車 CDI型	827 さ 157	森 田	A-2	日 野	H13.3.6	
	救急車 (高規格車)	827 さ 441			トヨタ	H17.3.4	
	救急車	827 さ 235			トヨタ	H14.3.28	山之内製薬(株) 寄贈
	救助工作車	88 た 939			日 野	H4.10.22	
	化学車 II型	830 の 119	森 田	A-2	日 野	R3.3.12	
	広報車	827 た 980			トヨタ	H30.3.20	
上対馬出張所	ポンプ車 CDI型	827 さ 295	森 田	A-2	いすゞ	H15.3.12	
	救急車 (高規格車)	827 さ 1096			トヨタ	R2.2.26	
	広報車	827 さ 30			ニッサン	H11.9.27	

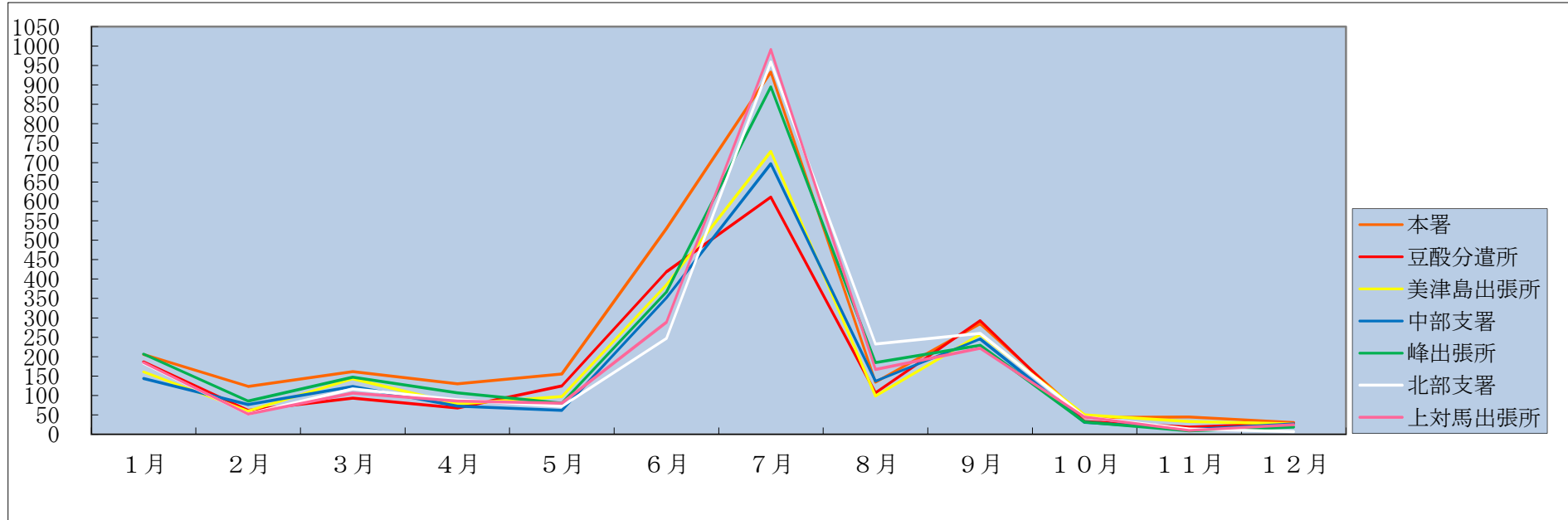
## 独居老人・寝たきり老人訪問指導

(令和2年中)

区分		署所別		本	豆	美	中	峰	北	上
		計	署	酸	津	部	出	部	馬	
				分	島	支	張	支	出	張
				遣	出張	署	所	署	出張	所
				所	所					
計	男	22	7	5		3	7			
	女	62	23	11		12	16			
	計	84	30	16		15	23			
独居老人	男	22	7	5		3	7			
	女	62	23	11		12	16			
	計	84	30	16		15	23			
寝たきり老人	男									
	女									
	計	1	1							

# 署所別降雨量

(令和2年中)



署所 \ 月	合計	平均	1月	2月	3月	4月	5月	6月	7月	8月	9月	10月	11月	12月
本署	2,776.0	231.3	205.5	123.0	161.5	130.0	155.5	530.0	933.0	134.5	284.5	43.5	44.5	30.5
豆鞆分遣所	2,045.0	170.4	187.0	62.0	93.0	68.0	125.0	419.0	611.0	107.0	293.0	33.0	19.0	28.0
美津島出張所	2,118.5	176.5	161.0	59.5	143.0	78.5	97.0	385.5	728.5	98.5	257.0	50.0	33.0	27.0
中部支署	1,982.0	165.2	144.0	77.0	123.0	73.0	62.0	352.0	697.0	137.0	246.0	31.0	13.0	27.0
峰出張所	2,363.0	196.9	207.0	86.0	147.0	107.0	80.0	367.0	895.0	185.0	229.0	32.0	9.0	19.0
北部支署	2,278.0	189.8	183.0	52.0	117.0	89.0	72.0	247.0	959.0	233.0	260.0	45.0	14.0	7.0
上対馬出張所	2,257.5	188.1	185.0	52.0	106.0	85.5	80.0	289.0	991.0	167.0	222.0	45.0	10.0	25.0