

警 防



防護衣着脱訓練

消 防 力 の 状 況

(イ) 消防本部・消防署

(令和2年4月1日現在)

| 区分 署所 | 職員数 | ポンプ車 (軽積載車含) | タンク車 | 化学車 | 救急車 | 指揮車 広報車 | 救助工作車 | その他 |
|-------------|-----|-----------------|------|-----|-----|------------|-------|-----|
| 計 | 101 | 8 | 1 | 3 | 9 | 7 | 2 | 5 |
| 消 防 本 部 | 17 | | | | | 1 | | 3 |
| 本 署 | 25 | 2 | 1 | 1 | 2 | 1 | 1 | 2 |
| 美津島出張所 | 9 | 1 | | | 1 | 1 | | |
| 豆 敷 分 遣 所 | 8 | 1 | | | 1 | | | |
| 空 港 分 遣 所 | 3 | | | | | | | |
| 中 部 支 署 | 11 | 1 | | 1 | 1 | 1 | | |
| 峰 出 張 所 | 8 | 1 | | | 1 | 1 | | |
| 北 部 支 署 | 11 | 1 | | 1 | 2 | 1 | 1 | |
| 上 対 馬 出 張 所 | 9 | 1 | | | 1 | 1 | | |

(ロ) 消防団

(令和2年4月1日現在)

| 区分 町別 | 分団数 | 団員数 | | ポンプ車 | 小型動力 付積載車 | 小型動力 のみ | 広報車 |
|-----------|-----|-------|-------|------|--------------|------------|-----|
| | | 定員 | 実員 | | | | |
| 計 | 52 | 1,600 | 1,498 | 20 | 116 | | 6 |
| 消 防 団 本 部 | | 8 | 8 | | | | |
| 巖 原 | 11 | 369 | 315 | 9 | 16 | | 1 |
| 美 津 島 | 10 | 341 | 321 | 1 | 28 | | 1 |
| 豊 玉 | 6 | 289 | 271 | 2 | 28 | | 1 |
| 峰 | 4 | 145 | 176 | 3 | 14 | | 1 |
| 上 県 | 9 | 190 | 167 | 3 | 15 | | 1 |
| 上 対 馬 | 12 | 258 | 240 | 2 | 15 | | 1 |

(ハ) 消防水利・市街地等

(令和2年4月1日現在)

| 区分 署所別 | 計 | 消火栓 | | 防 火 水 槽 | | | | 井 戸 | そ の 他 | 10,000人 以上の 市街地 | 10,000人 未満 1,000人 以上の 準市街地 | 1,000人 未満の その他 の地域 |
|-----------|-------|--------|--------|-------------------------|--------------------------------|-------------------------------|--------|--------|-------------|-----------------------|--|-----------------------------|
| | | 公 設 | 私 設 | 100m ³ 以上 | 40~100m ³ 未 満 | 20~40m ³ 未 満 | 私 設 | | | | | |
| 計 | 1,581 | 1,203 | 2 | 3 | 365 | 2 | 3 | 3 | | | 5 | 120 |
| 本 署 | 224 | 162 | | | 62 | | | | | | 1 | 9 |
| 豆 酸 分 遣 所 | 99 | 78 | | | 21 | | | | | | | 9 |
| 美津島出張所 | 241 | 183 | 2 | | 53 | | 3 | | | | 1 | 17 |
| 中 部 支 署 | 296 | 228 | | | 68 | | | | | | 1 | 37 |
| 峰 出 張 所 | 353 | 267 | | | 86 | | | | | | 1 | 20 |
| 北 部 支 署 | 178 | 137 | | | 41 | | | | | | | 13 |
| 上対馬出張所 | 190 | 148 | | 3 | 34 | 2 | | 3 | | | 1 | 15 |

(二) 署所別消防車両等

(令和2年4月1日現在)

| 署 所 | 型 式 | 登録番号 | ポンプ | 種 別 | 車 名 | 登録年月日 | 備 考 | |
|--------|----------------------|---------------|-----------|-----|------|----------|--------------------|--|
| 本 部 | 事務連絡車 | 527 さ 5547 | | | トヨタ | 28.7.26 | | |
| | 事務連絡車 | 527 さ 2178 | | | トヨタ | 28.12.20 | | |
| | 防災広報車 | 327 さ 2614 | | | スバル | 18.2.20 | 日本消防協会寄贈 | |
| | 救急普及車 啓発広報車 | 827 さ 801 | | | ニッサン | 25.11.27 | 一般財団法人 救急振興財団寄贈 | |
| 本 署 | ポンプ車 CDI型 | 827 さ 76 | 日本エレphant | A-2 | いすゞ | 12.2.28 | | |
| | タンク車 | 827 さ 505 | 森 田 | A-1 | 日 野 | 18.2.28 | | |
| | 救急車 (高規格車) | 827 さ 864 | | | トヨタ | 27.3.17 | | |
| | 予備救急車 (高規格車) | 88 た 1346 | | | トヨタ | 11.1.8 | | |
| | 指揮車 | 827 さ 741 | | | トヨタ | 23.12.26 | | |
| | 化学車 II型 | 830 に 119 | 森 田 | A-2 | 日 野 | 27.2.16 | | |
| | ブーム車 (TVF) CD-II型 | 830 す 2119 | 森 田 | A-2 | 日 野 | 31.2.20 | | |
| | 救助工作車II型 | 827 は 94 | | | 日 野 | 22.11.24 | | |
| | 先行消火車 | 880 た 127 | トーハツ | B-2 | ダイハツ | 26.12.22 | | |
| | 資器材搬送車 | 880 も 63 | | | スズキ | 23.2.22 | | |
| | 美津島出張所 | ポンプ車 CDI型 | 827 さ 341 | 森 田 | A-2 | いすゞ | 15.11.25 | |
| | | 救急車 (高規格車) | 827 さ 936 | | | トヨタ | 29.3.16 | |
| 広報車 | | 880 も 68 | | | スズキ | 23.3.24 | | |
| 豆殿分遣所 | 先行消火車 | 880 も 117 | トーハツ | B-2 | ダイハツ | 25.12.13 | | |
| | 救急車 | 827 さ 814 | | | トヨタ | 26.3.6 | | |
| 空港分遣所 | 化学車 MAF125A | 827 は 43 | 森 田 | A-1 | ソーシン | 13.9.5 | 長崎県所有(委託) | |
| | 化学車 | 827 さ 819 | 森 田 | A-2 | 三 菱 | 13.3.1 | 長崎県所有(委託) | |
| 中部支署 | ポンプ車 CDI型 | 827 さ 158 | 森 田 | A-2 | 日 野 | 13.3.6 | | |
| | 救急車 (高規格車) | 827 さ 587 | | | ニッサン | 19.11.14 | | |
| | 広報車 | 88 ち 405 | | | ニッサン | 11.2.25 | | |
| 峰出張所 | 化学車 II型 | 88 た 1069 | 森 田 | A-2 | 日 野 | 6.11.28 | | |
| | ポンプ車 CDI型 | 827 さ 340 | 森 田 | A-2 | いすゞ | 15.11.25 | | |
| | 救急車 (高規格車) | 827 さ 286 | | | ニッサン | 15.1.27 | | |
| 北部支署 | 広報車 | 880 も 67 | | | スズキ | 23.3.24 | | |
| | ポンプ車 CDI型 | 827 さ 157 | 森 田 | A-2 | 日 野 | 13.3.6 | | |
| | 救急車 (高規格車) | 827 さ 441 | | | トヨタ | 17.3.4 | | |
| | 救急車 | 827 さ 235 | | | トヨタ | 14.3.28 | 山之内製薬(株) 寄贈 | |
| | 救助工作車 | 88 た 939 | | | 日 野 | 4.10.22 | | |
| 上対馬出張所 | 化学車 II型 | 88 た 1138 | 森 田 | A-2 | 日 野 | 7.12.14 | | |
| | 広報車 | 827 た 980 | | | トヨタ | 30.3.20 | | |
| | ポンプ車 CDI型 | 827 さ 295 | 森 田 | A-2 | いすゞ | 15.3.12 | | |
| 上対馬出張所 | 救急車 (高規格車) | 827 さ 1096 | | | トヨタ | R.2.2.26 | 令和2年4月運用開始 | |
| | 広報車 | 827 さ 30 | | | ニッサン | 11.9.27 | | |

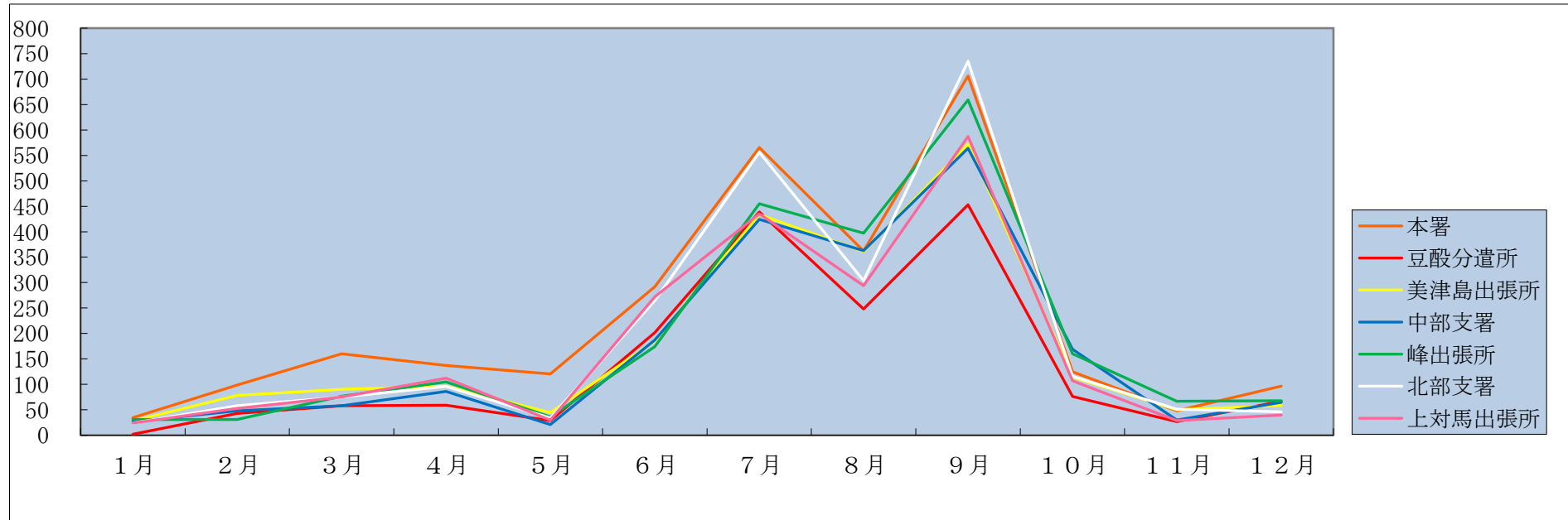
独居老人・寝たきり老人訪問指導

(令和元年中)

| 区分 | | 署所別 | | 本 | 豆 | 美 | 中 | 峰 | 北 | 上 |
|--------|---|-----|----|----|----|----|----|---|----|----|
| | | 計 | 署 | 酸 | 津 | 部 | 出 | 部 | 対 | |
| | | | | 分 | 島 | 支 | 張 | 支 | 馬 | 出 |
| | | | | 遣 | 出張 | 署 | 所 | 署 | 出張 | 所 |
| | | | | 所 | 所 | | | | | |
| 計 | 男 | 41 | 1 | 4 | | 6 | 29 | | | 1 |
| | 女 | 114 | 16 | 12 | | 27 | 47 | | | 12 |
| | 計 | 155 | 17 | 16 | | 33 | 76 | | | 13 |
| 独居老人 | 男 | 41 | 1 | 4 | | 6 | 29 | | | 1 |
| | 女 | 113 | 16 | 12 | | 26 | 47 | | | 12 |
| | 計 | 154 | 17 | 16 | | 32 | 76 | | | 13 |
| 寝たきり老人 | 男 | | | | | | | | | |
| | 女 | 1 | | | | 1 | | | | |
| | 計 | 1 | | | | 1 | | | | |

署所別降雨量

(令和元年中)



| 署所 \ 月 | 合計 | 平均 | 1月 | 2月 | 3月 | 4月 | 5月 | 6月 | 7月 | 8月 | 9月 | 10月 | 11月 | 12月 |
|--------|---------|-------|------|------|-------|-------|-------|-------|-------|-------|-------|-------|------|------|
| 本署 | 2,745.0 | 228.8 | 34.5 | 98.5 | 160.0 | 137.0 | 120.5 | 292.0 | 565.5 | 362.0 | 706.0 | 124.5 | 48.0 | 96.5 |
| 豆鞆分遣所 | 1,703.0 | 141.9 | 2.0 | 43.0 | 58.0 | 59.0 | 29.0 | 202.0 | 439.0 | 248.0 | 453.0 | 76.0 | 27.0 | 67.0 |
| 美津島出張所 | 2,112.5 | 176.0 | 28.0 | 78.5 | 90.5 | 96.5 | 44.5 | 185.0 | 433.5 | 361.0 | 572.0 | 114.5 | 50.0 | 58.5 |
| 中部支署 | 2,042.0 | 170.2 | 27.0 | 48.0 | 58.0 | 86.0 | 21.0 | 187.0 | 424.0 | 363.0 | 564.0 | 169.0 | 30.0 | 65.0 |
| 峰出張所 | 2,260.0 | 188.3 | 31.0 | 31.0 | 77.0 | 105.0 | 36.0 | 174.0 | 455.0 | 397.0 | 659.0 | 160.0 | 67.0 | 68.0 |
| 北部支署 | 2,360.0 | 196.7 | 24.0 | 58.0 | 75.0 | 96.0 | 34.0 | 265.0 | 556.0 | 304.0 | 735.0 | 116.0 | 51.0 | 46.0 |
| 上対馬出張所 | 2,058.0 | 171.5 | 24.0 | 53.0 | 75.0 | 112.0 | 30.0 | 272.0 | 435.0 | 294.0 | 587.0 | 107.0 | 29.0 | 40.0 |