

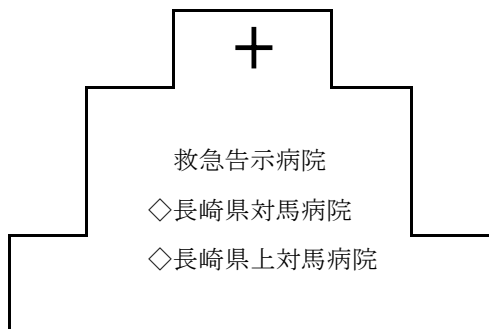
救 急



救急訓練

救急一目統計

(令和5年中)



高規格救急車 7台

標準救急車1台

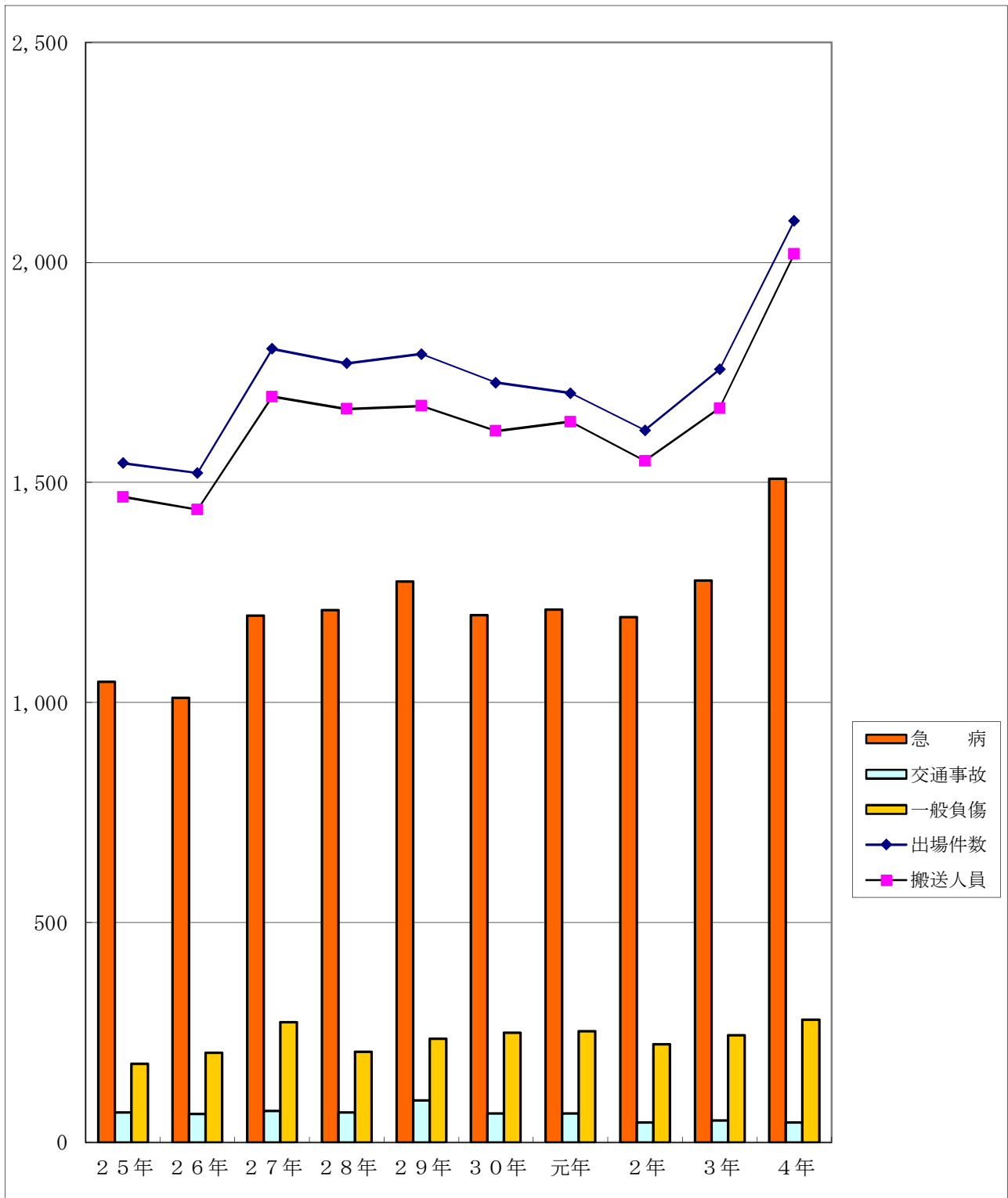
○出場 件数	2,095 件	○搬送人員	2,020 人
○搬送 件数	2,012 件	○不搬送	83 件
* 高規格救急車（豆酩を除く）の出場件数		1,965 件	
* 高規格救急車による搬送人員		1,894 人	
* 特定行為の実施件数		13 件	

出場件数 2,095 件			
急病	交通事故	一般負傷	その他
1,508件	45件	279件	263件
72.0%	2.1%	13.3%	12.6%

○救急出場の多かった	○1回の出場で
・ 月は 8 月	・ 最長所要時間は
260 件	6時間15 分
・ 曜日は 火 曜日	・ 最長走行距離は
338 件	168 km
・ 時間帯は 8~10 時	・ 最多患者搬送は
294 件	3 人
・ 町は 厳原町	742 件

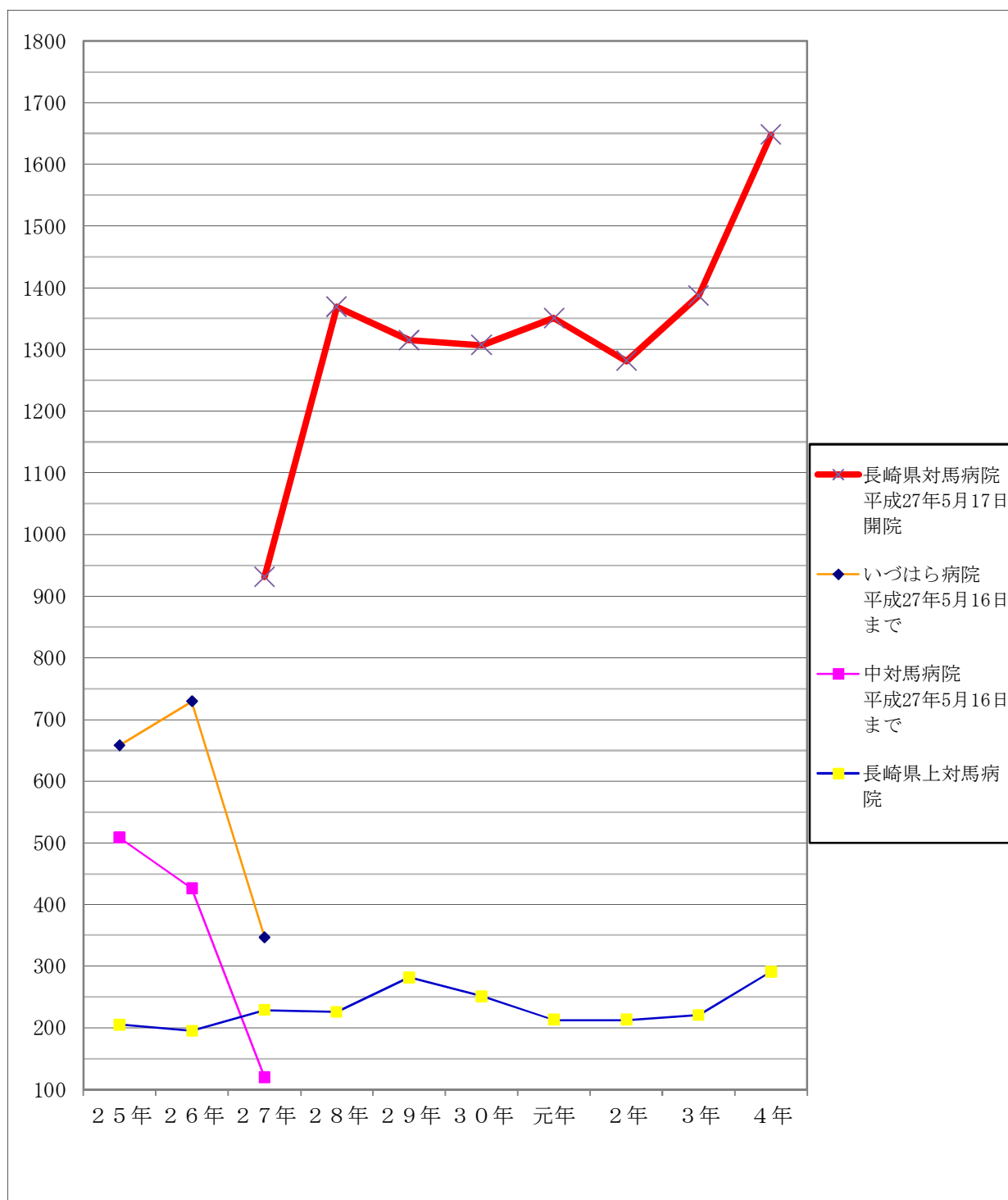
○1日当たりの平均出場件数	5.74 件	○ヘリコプター搬送(下り含まず)	22 人
○1日当たりの平均搬送人員	5.53 人	○ドクターヘリ搬送(下り含まず)	59 人
○1日の最多出場	16 件	○資機材等搬送	1 件
○人口1,000人当たりの出場件数 約 74 件		○定期航路	0 人
○住民 約 13人 に1人の割合で搬送されている		○医師搬送	0 人
○4時間21分 に1件の割合で救急隊が出場している			

過去10年間の救急活動の推移



区分 \ 年	25年	26年	27年	28年	29年	30年	元年	2年	3年	4年
出場件数	1,544	1,522	1,804	1,771	1,792	1,727	1,703	1,619	1,757	2,095
搬送人員	1,467	1,438	1,695	1,667	1,674	1,617	1,638	1,549	1,669	2,020
急病	1,047	1,010	1,197	1,210	1,275	1,199	1,211	1,194	1,277	1,508
交通事故	68	65	72	68	95	66	66	45	50	45
一般負傷	179	204	273	206	236	249	253	223	244	279

過去10年間の救急告示病院搬送の推移



病院	年	25年	26年	27年	28年	29年	30年	元年	2年	3年	4年
長崎県対馬病院 平成27年5月17日開院				931	1,369	1,315	1,307	1,351	1,281	1,387	1,648
いづはら病院 平成27年5月16日まで		658	729	347							
中対馬病院 平成27年5月16日まで		508	426	120							
長崎県上対馬病院		205	195	229	226	282	251	213	213	221	291

過去10年間の島外搬送の推移

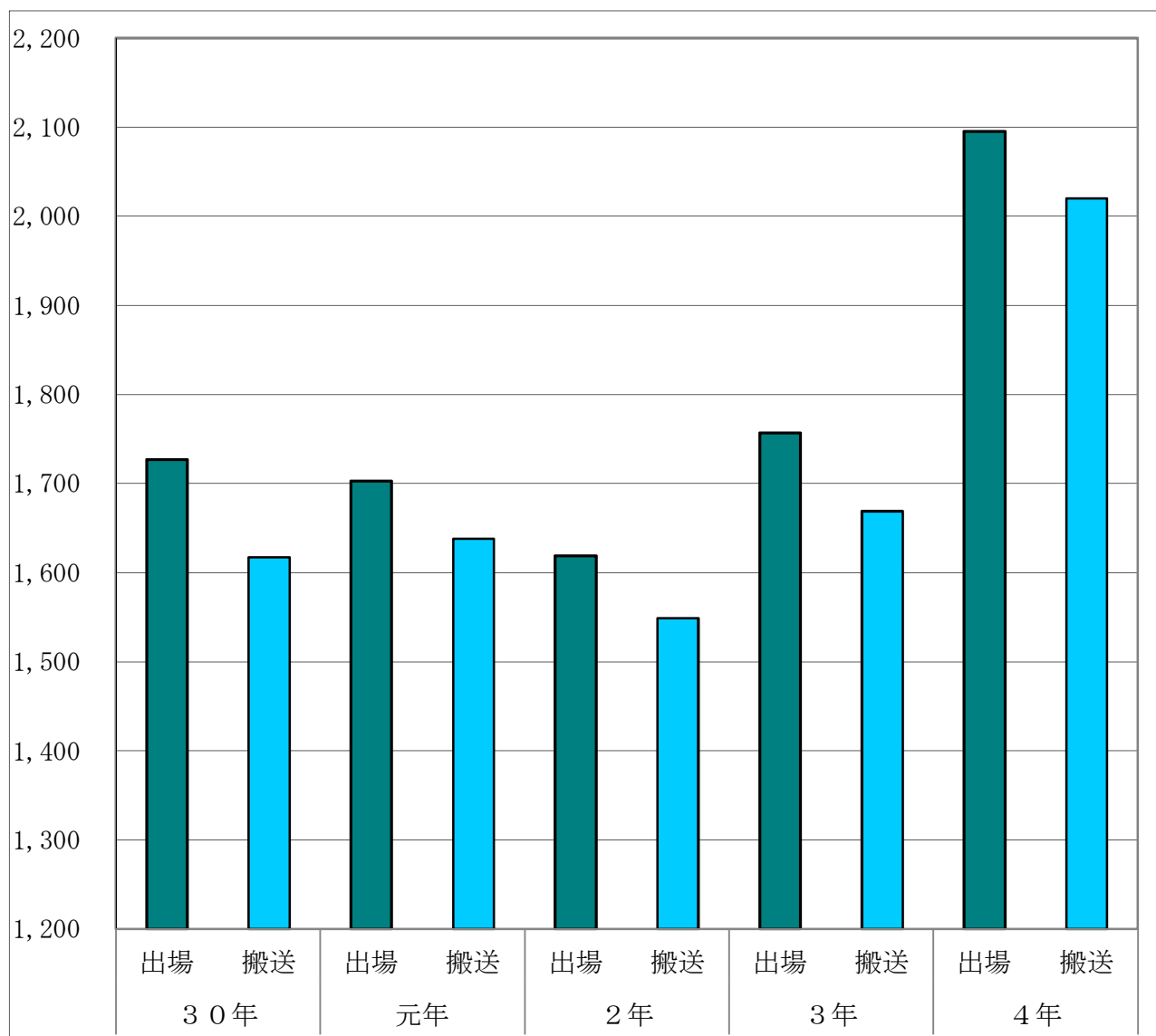
1. ヘリコプター搬送診療科目別状況

区分 \ 年	25年	26年	27年	28年	29年	30年	元年	2年	3年	4年
脳外科	34	36	31	39	24	35	46	36	37	45
内科	48	33	21	18	8	11	12	8	14	17
整形外科	5	13	9	10	3	6	6	4	3	4
新生児	1		1		2	1	3			
その他	6	5	4	3	15	5	5	7	6	15

2. 島外搬送機関別状況

区分 \ 年	25年	26年	27年	28年	29年	30年	元年	2年	3年	4年
計	95	87	66	71	73	59	73	55	61	81
ヘリ搬送 (うちドクターヘリ)	94 (73)	87 (64)	66 (44)	70 (47)	72 (49)	58 (33)	72 (43)	55 (40)	60 (42)	81 (59)
定期航空				1						
定期船	1				1	1	1		1	

過去5年間の事故種別救急活動の推移



種別	30年		元年		2年		3年		4年	
	出場	搬送	出場	搬送	出場	搬送	出場	搬送	出場	搬送
計	1,727	1,617	1,703	1,638	1,619	1,549	1,757	1,669	2,095	2,020
火災			1	1	2	2	9	1	9	5
自然災害					1	1			0	0
水難	5	5	4	3	3	2	8	4	10	7
交通事故	66	66	66	74	45	45	50	50	45	41
労働災害	9	9	15	16	12	12	10	10	10	9
運動競技	5	5	6	6	6	6	2	2	3	3
一般負傷	249	249	253	245	223	217	244	237	279	273
加害	5	6	4	4	3	1	5	5	7	6
自損行為	14	9	10	6	15	11	6	3	4	2
急病	1199	1140	1211	1158	1,194	1,138	1,278	1,211	1,508	1,456
その他	175	128	133	125	115	114	145	146	220	218

過去5年間の傷病程度別の推移

() 割合%

年 程度	30	元	2	3	4	平均件数
						(%)
計	1,674	1,638	1,549	1,669	2,020	1,710
	(100)	(100)	(100)	(100)	(100)	(100)
死 亡	37	33	39	35	42	37
	(2.2)	(2.0)	(2.5)	(2.1)	(2.1)	(2.2)
重 症	202	208	232	238	250	226
	(12.1)	(12.7)	(15.0)	(14.3)	(12.4)	(13.2)
中等症	609	629	602	698	864	680
	(36.4)	(38.4)	(38.9)	(41.8)	(42.8)	(39.8)
軽 症	743	738	661	679	842	733
	(44.4)	(45.1)	(42.7)	(40.7)	(41.7)	(42.8)
その他	26	30	15	19	22	22
	(1.6)	(1.8)	(1.0)	(1.1)	(1.1)	(1.3)

事故種別・月別救急状況

(令和4年中)

種別区分		計	火災	自然災害	水難	交通事故	労働災害	運動競技	一般負傷	加害	自損行為	急病	その他				不搬送
													転院	医師	資機材	その他	
計	出場件数	2,095	9		10	45	10	3	279	7	4	1,508	197		1	22	83
	搬送人員	2,020	5		7	41	9	3	273	6	2	1,456	218				
一 月	出場件数	144	1		1	1	2	1	21	1		103	11			2	7
	搬送人員	137	1		1	1	2	1	19			99	13				
二 月	出場件数	138			2	2			20			106	8				6
	搬送人員	132			1	1			20			102	8				
三 月	出場件数	160	1			3			12	1		128	12			3	7
	搬送人員	153	1			2			11	1		123	15				
四 月	出場件数	158	2			4			22		1	112	16			1	8
	搬送人員	150				2			22			109	17				
五 月	出場件数	165			2	3			24	1		117	14		1	3	8
	搬送人員	156			1	3			24	1		111	16				
六 月	出場件数	144				4			16			108	16				4
	搬送人員	140				4			15			105	16				
七 月	出場件数	169				6	2	1	24	1		116	14			5	1
	搬送人員	169				6	2	1	25	1		115	19				
八 月	出場件数	260	1			6	1		34	1		178	37			2	11
	搬送人員	253				8	1		34	1		170	39				
九 月	出場件数	214	3		2	2	1	1	28	2	2	150	22			1	7
	搬送人員	207	3		1	2	1	1	28	2	1	145	23				
十 月	出場件数	149	1			5	2		19		1	105	14			2	7
	搬送人員	144				5	2		19		1	101	16				
十一 月	出場件数	153			2	3	2		29			105	9			3	7
	搬送人員	147			2	4	1		26			102	12				
十二 月	出場件数	241			1	6			30			180	24				10
	搬送人員	232			1	3			30			174	24				

署所別・月別救急状況

(令和4年中)

署 所 別			本	豆	美	中	峰	北	上
月	区分	計	署	酸 分 遣 所	津 島 出 張 所	部 支 署	出 張 所	部 支 署	対 馬 出 張 所
計	出場件数	2,095	623	130	396	280	299	156	211
	搬送人員	2,020	585	126	384	278	288	153	206
一 月	出場件数	144	44	4	24	22	24	8	18
	搬送人員	137	41	4	23	22	23	7	17
二 月	出場件数	138	33	7	32	23	21	9	13
	搬送人員	132	32	7	31	22	19	8	13
三 月	出場件数	160	44	12	27	21	20	16	20
	搬送人員	153	40	11	26	20	20	16	20
四 月	出場件数	158	51	10	32	21	15	10	19
	搬送人員	150	49	10	28	20	14	10	19
五 月	出場件数	165	50	11	34	24	25	6	15
	搬送人員	156	48	9	30	24	24	6	15
六 月	出場件数	144	40	9	28	13	30	10	14
	搬送人員	140	37	9	28	13	29	10	14
七 月	出場件数	169	53	13	32	25	23	13	10
	搬送人員	169	52	13	32	26	23	13	10
八 月	出場件数	260	80	14	51	29	34	24	28
	搬送人員	253	74	15	50	31	32	24	27
九 月	出場件数	214	54	14	36	31	36	20	23
	搬送人員	207	49	14	36	31	35	20	22
十 月	出場件数	149	41	10	30	19	25	13	11
	搬送人員	144	37	9	31	19	25	13	10
十 一 月	出場件数	153	50	13	20	28	18	8	16
	搬送人員	147	46	12	21	28	18	7	15
十 二 月	出場件数	241	83	13	50	24	28	19	24
	搬送人員	232	80	13	48	22	26	19	24

事故種別・署所別出場状況

(令和4年中)

事故別 署所別	合計	火災	自然災害	水難	交通事故	労働災害	運動競技	一般負傷	加害	自損行為	急病	その他
合計	2,095	9		10	45	10	3	279	7	4	1,508	220
本署	623	3		3	13	2	2	93	3	1	486	17
豆 敷 分 遣 所	130			2	2	2		24			100	
美津島出張所	396	3		1	10			39	1	1	238	103
中部支署	280	2		2	7	2		46	2	1	215	3
峰出張所	299	1		1	3	3	1	37	1	1	249	2
北部支署	156				6			22			112	16
上対馬出張所	211			1	4	1		18			108	79

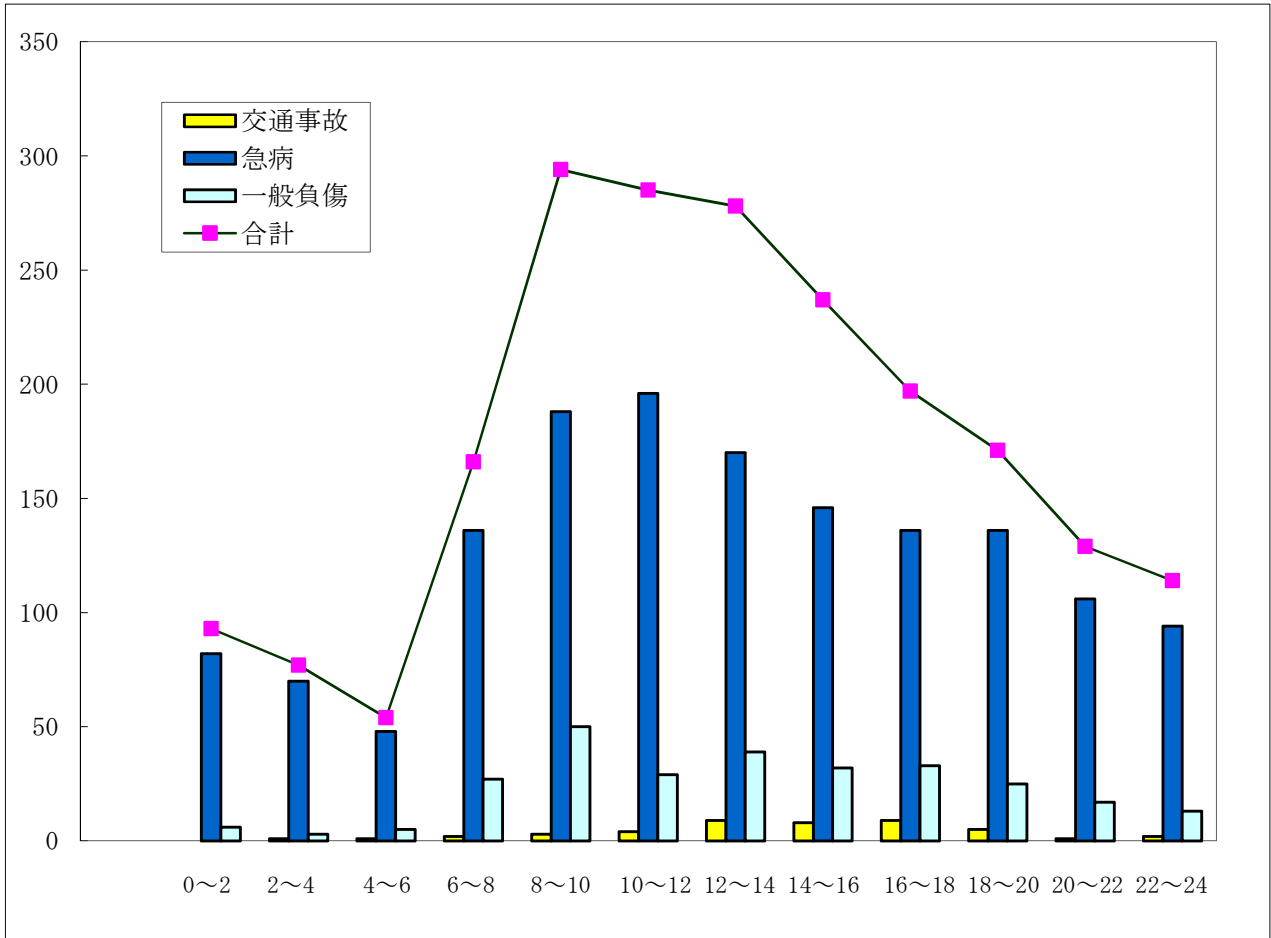
事故種別・曜日別出場状況

(令和4年中)

種別 曜日別	合計	月	火	水	木	金	土	日
合計	2,095	333	338	277	288	307	274	278
火災	9		2		2	1	4	
自然災害								
水難	10	2	2	1	1	1	2	1
交通事故	45	13	4	7	4	8	3	6
労働災害	10	1	1	1	2	3	1	1
運動競技	3			1				2
一般負傷	279	42	40	40	35	49	42	31
加害	7	1			1	1	2	2
自損行為	4	1					3	
急病	1,508	241	253	181	208	209	198	218
その他	220	32	36	46	35	35	19	17

事故種別・時間別出場状況

(令和4年中)



種別 \ 時間別	合計	0	2	4	6	8	10	12	14	16	18	20	22
		2	4	6	8	10	12	14	16	18	20	22	24
合計	2,095	93	77	54	166	294	285	278	237	197	171	129	114
火災	9	0	1	0	0	1	0	1	3	2	1	0	0
自然災害	0	0	0	0	0	0	0	0	0	0	0	0	0
水難	10	0	0	0	1	2	2	1	3	0	0	0	1
交通事故	45	0	1	1	2	3	4	9	8	9	5	1	2
労働災害	10	0	0	0	0	2	3	2	3	0	0	0	0
運動競技	3	0	0	0	0	0	1	0	2	0	0	0	0
一般負傷	279	6	3	5	27	50	29	39	32	33	25	17	13
加害	7	0	2	0	0	2	0	0	1	1	1	0	0
自損行為	4	0	0	0	0	0	0	1	3	0	0	0	0
急病	1,508	82	70	48	136	188	196	170	146	136	136	106	94
その他	220	5	0	0	0	46	50	55	36	16	3	5	4

事故種別・傷病程度別・性別搬送状況

(令和4年中)

事故別 程度別		合 計	火 災	自 然 災 害	水 難	交 通 事 故	労 働 災 害	運 動 競 技	一 般 負 傷	加 害	自 損 行 為	急 病	そ の 他
合 計	男	1,121	4		5	27	6	3	146	3	2	825	100
	女	899	1		2	14	3		127	3		631	118
	計	2,020	5		7	41	9	3	273	6	2	1,456	218
死 亡	男	23			1	1			1	1	2	17	
	女	19										19	
	計	42			1	1			1	1	2	36	
重 症	男	125			2	2	1		14			75	31
	女	125			1				22	1		64	37
	計	250			3	2	1		36	1		139	68
中 等 症	男	508	2		1	12	2	1	44			389	57
	女	356	1		1	1	1		50			234	68
	計	864	3		2	13	3	1	94			623	125
軽 症	男	455	2		1	12	3	2	87	2		344	2
	女	387				13	2		55	2		314	1
	計	842	2		1	25	5	2	142	4		658	3
そ の 他	男	10											10
	女	12											12
	計	22											22

事故種別・年齢区分別・性別搬送状況

(令和4年中)

事故種別		年齢区分		0	10	20	30	40	50	60	70	80
		男	女	5	19	29	39	49	59	69	79	以上
計		2,020		37	27	47	53	62	77	240	446	1,031
	2,020	1,121		23	16	22	32	39	48	170	262	509
		899		14	11	25	21	23	29	70	184	522
火災	5	4						1	1	1		1
		1										1
自然												
水難	7	5						1			2	2
		2									1	1
交通	41	27	1	1	3	2	3	1	4	9	9	3
		14			4	2			2	4	4	2
労災	9	6						1	4	1		
		3						1	1	1		
運動	3	3		2		1						
一般	273	146	4	3	1	5	7	5	24	35	62	62
		127	2	1	1	2		3	12	24	24	82
加害	6	3			1	1					1	
		3			1						2	
自損	2	2								1	1	
急病	1,456	825	16	10	16	21	25	37	125	193	382	382
		631	10	10	16	13	20	20	51	129	129	362
その他	218	100	2		1	2	1	4	11	20	20	59
		118	2		3	4	2	6	4	4	23	74

署所別・医療機関等別搬送状況

(令和4年中)

医療機関等別 署所別		合 計		本 署	豆 敷 分 遣 所	美 津 島 出 張 所	中 部 支 署	峰 出 張 所	北 部 支 署	上 対 馬 出 張 所
		計								
合 計		計	2,020	585	126	384	278	288	153	206
		割合 (%)	(100)	(100)	(100)	(100)	(100)	(100)	(100)	(100)
救急告示病院	対馬病院	計	1,648	570	126	291	275	247	56	83
		割合 (%)	(81.6)	(97.4)	(100.0)	(75.8)	(98.9)	(85.8)	(36.6)	(40.3)
	上対馬病院	計	291	9		27	2	41	96	116
		割合 (%)	(14.4)	(1.5)		(7.0)	(0.7)	(14.2)	(62.7)	(56.3)
その他の医療機関	豊玉診療所	計								
		割合 (%)								
	豆敷診療所	計								
		割合 (%)								
	仁田診療所	計								
		割合 (%)								
その他	ドクターヘリ	計	59	5		46	1		1	6
		割合 (%)	(2.9)	(0.9)		(12.0)	(0.4)		(0.7)	(2.9)
	ヘリコプター	計	22	1		20				1
		割合 (%)	(1.1)	(0.2)		(5.2)				(0.5)
	その他	計								
		割合 (%)								

医療機関等への収容所要時間別搬送状況

(令和4年中)

時間別 事故別	合 計	10分	10分	20分	30分	60分	120分
		未満	～ 20分	～ 30分	～ 60分	～ 120分	以上
合 計	2,020	1	95	374	1,228	314	8
急 病	1,456	1	62	272	966	152	3
交 通 事 故	41	0	3	10	25	3	0
一 般 負 傷	273	0	7	36	197	30	3
そ の 他	250	0	23	56	40	129	2

病院等の要請による救急出場件数及び搬送人員

(令和4年中)

区 分	要 請 区 分	出 場 件 数	搬 送 人 員
病院等の要請により他の病院へ搬送した もの（転院搬送）	CT等の検査のため	3	3
	その他の検査のため	6	6
	入 院 の た め	55	55
	手 術 の た め	31	31
	そ の 他	44	44
上記以外で病院等の要請により搬送した もの	空 港 ま で 搬 送		
	海自・ドクターヘリ搬送	81	81
	連 絡 船 ま で 搬 送		
	そ の 他		
合 計		220	220

救急隊による応急処置状況

(令和4年中)

傷病程度	各 合 計			応 急 処 置 区 分														
	傷病程度別数	応急処置人員	応急処置件数	止血	固定	人工呼吸	胸骨圧迫	心肺蘇生	酸素吸入	気道確保 (気管挿管等)	輸液・薬剤	被覆	除細動	その他	血圧測定	聴診器による	酸素飽和濃度	心電図
合 計	2,020	2,016	7,178	50	46	29	39	497	7	12	11	1	1,568	1,886	288	1,971	773	
死 亡	42	41	153	1		16	33	38	6	7			5	6	4	9	28	
重 症	250	250	985	2	7	9	6	117	1	3		1	189	236	39	245	130	
中 等 症	864	863	3,118	11	19	4		260			5		679	817	143	859	321	
軽 症	842	840	2,848	36	20			73		2	6		682	807	102	836	284	
そ の 他	22	22	74					9					13	20		22	10	

覚 知 別 出 場 状 況

(令和4年中)

覚知別	月別													
	合計	1月	2月	3月	4月	5月	6月	7月	8月	9月	10月	11月	12月	
合 計	2,095	144	138	160	158	165	144	169	260	214	149	153	241	
119番	1,771	127	124	137	134	129	122	139	216	172	126	135	210	
加入電話	250	15	8	16	17	24	17	22	39	32	19	14	27	
自己覚知														
駆け付け	70	2	5	7	5	12	5	7	5	10	4	4	4	
消防無線	3				2			1						
そ の 他	1		1											

過去5年間の月別普通救命講習受講者数

(令和4年中)

年 \ 月	合計	1月	2月	3月	4月	5月	6月	7月	8月	9月	10月	11月	12月
合計	1,035	44	122	115	2	15	80	144	70	25	219	137	62
平成30年	199	0	17	27	0	15	6	40	34	4	31	21	4
令和元年	402	23	30	0	0	0	69	47	19	13	95	62	44
令和2年	116	21	45	0	0	0	0	15	13	8	4	7	3
令和3年	216	0	12	88	0	0	0	12	4	0	66	32	2
令和4年	102	0	18	0	2	0	5	30	0	0	23	15	9

町別・月別普通救命講習受講者数

(令和4年中)

町 \ 月	合計	1月	2月	3月	4月	5月	6月	7月	8月	9月	10月	11月	12月
合計	102	0	18	0	2	0	5	30	0	0	23	15	9
巖原町	88	0	18	0	2	0	3	26	0	0	22	8	9
美津島町	5	0	0	0	0	0	0	0	0	0	0	5	0
豊玉町	6	0	0	0	0	0	0	4	0	0	1	1	0
峰町	0	0	0	0	0	0	0	0	0	0	0	0	0
上県町	1	0	0	0	0	0	0	0	0	0	0	1	0
上対馬町	2	0	0	0	0	0	2	0	0	0	0	0	0
豆酩	0	0	0	0	0	0	0	0	0	0	0	0	0