

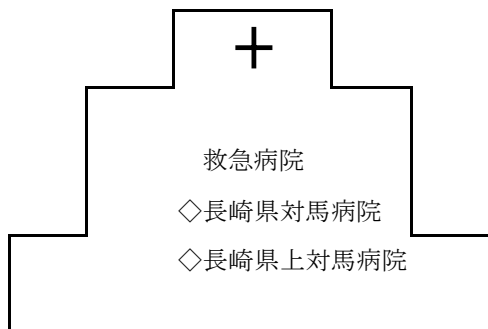
救 急



救急シミュレーション訓練

救急一目統計

(令和3年中)



高規格救急車 7台

標準救急車1台

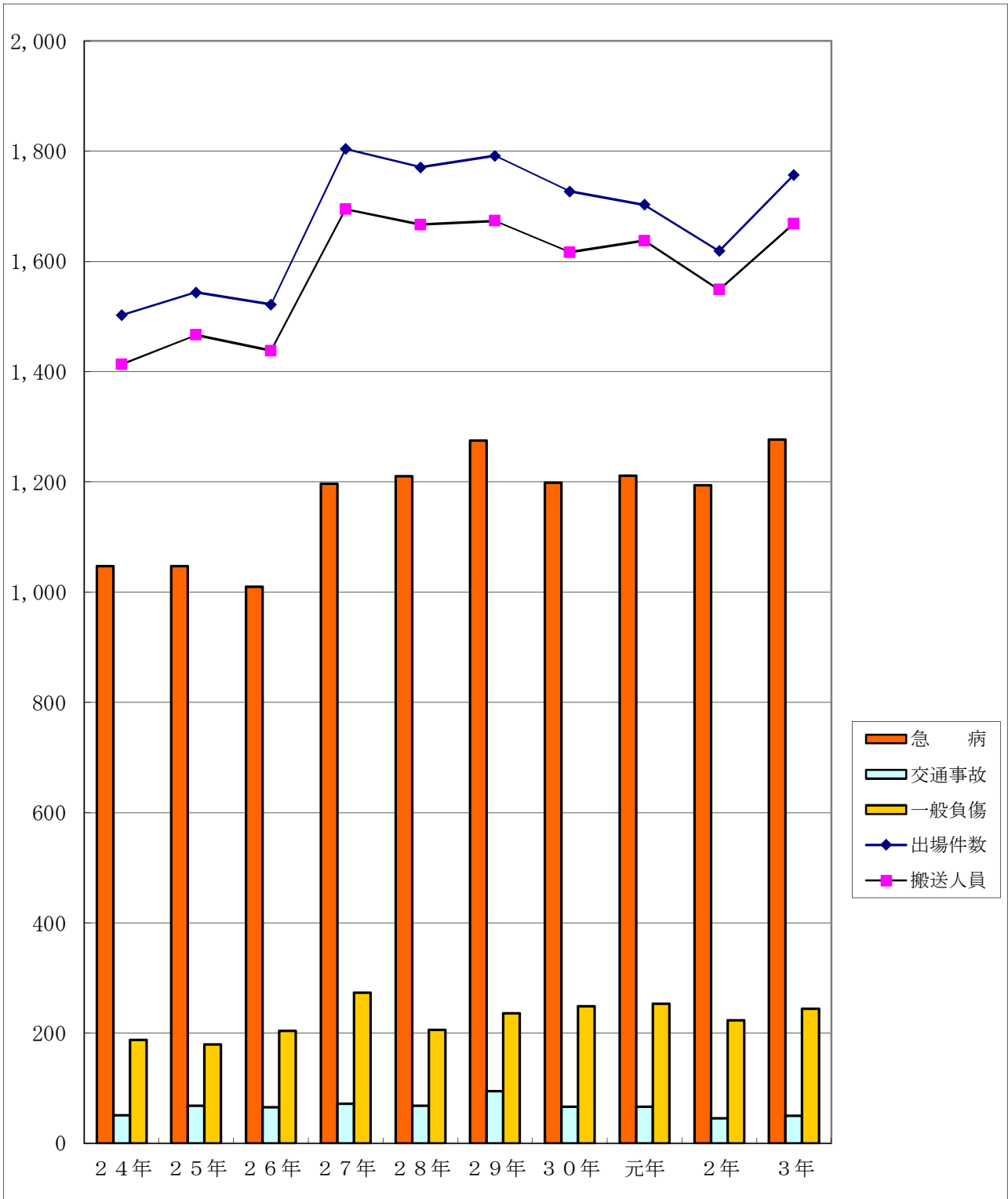
○出場 件数	1,757 件	○搬送人員	1,669 人
○搬送 件数	1,662 件	○不搬送	95 件
*高規格救急車(豆殿を除く)の出場件数		1,651 件	
*高規格救急車による搬送人員		1,651 人	
*特定行為の実施件数		21 件	

出場件数1,757件			
急病	交通事故	一般負傷	その他
1,277件	50件	244件	186件
72.7%	2.8%	13.9%	10.6%

○救急出場の多かった	○1回の出場で
・月は 12月	・最長所要時間は
171 件	5時間55分
・曜日は 月曜日	・最長走行距離は
280 件	171.6 km
・時間帯は8時~10時	・最多患者搬送は
248 件	3 人
・町は 厳原町	
603 件	

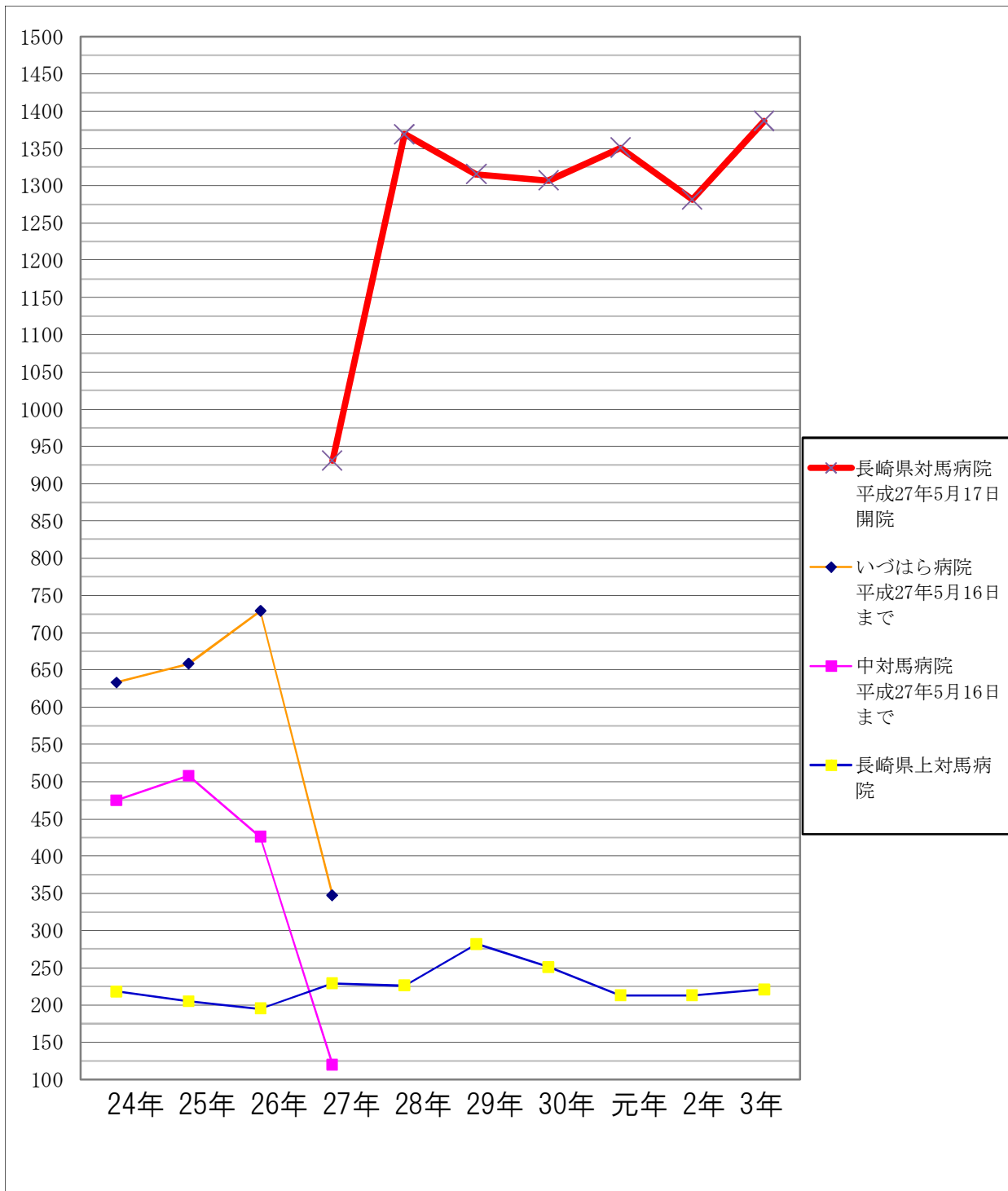
○1日当たりの平均出場件数	4.81 件	○ヘリコプター搬送(下り含まず)	42 人
○1日当たりの平均搬送人員	4.57 人	○ドクターヘリ搬送(下り含まず)	18 人
○1日の最多出場	13 件	○資機材等搬送	0 件
○人口1,000人当たりの出場件数61件(切り捨て)		○定期航路	1 人
○住民17人に1人の割合で搬送されている(切り捨て)		○医師搬送	0 人
○5時間41分に1件の割合で救急隊が出場している			

過去10年間の救急活動の推移



区分 \ 年	24年	25年	26年	27年	28年	29年	30年	元年	2年	3年
出場件数	1,503	1,544	1,522	1,804	1,771	1,792	1,727	1,703	1,619	1,757
搬送人員	1,413	1,467	1,438	1,695	1,667	1,674	1,617	1,638	1,549	1,669
急病	1,047	1,047	1,010	1,197	1,210	1,275	1,199	1,211	1,194	1,277
交通事故	51	68	65	72	68	95	66	66	45	50
一般負傷	188	179	204	273	206	236	249	253	223	244

過去10年間の救急告示病院搬送の推移



病院	年	24年	25年	26年	27年	28年	29年	30年	元年	2年	3年
長崎県対馬病院 平成27年5月17日開院					931	1,369	1,315	1,307	1,351	1,281	1,387
いづはら病院 平成27年5月16日まで		633	658	729	347						
中対馬病院 平成27年5月16日まで		475	508	426	120						
長崎県上対馬病院		218	205	195	229	226	282	251	213	213	221

過去10年間の島外搬送の推移

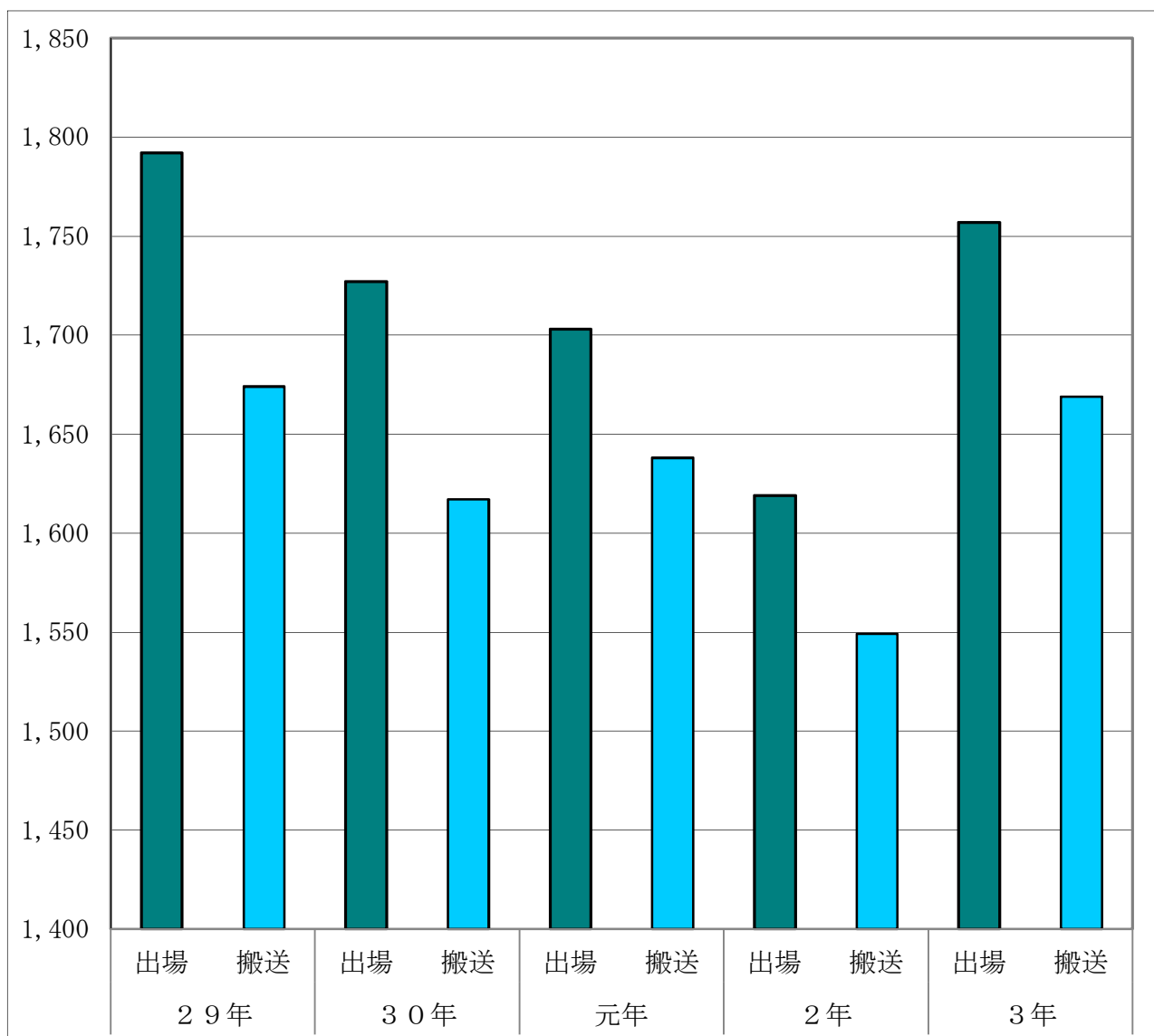
1. ヘリコプター搬送診療科目別状況

区分 \ 年	24年	25年	26年	27年	28年	29年	30年	元年	2年	3年
脳外科	50	34	36	31	39	40	35	46	36	37
内科	19	48	33	21	18	17	11	12	8	14
整形外科	3	5	13	9	10	2	6	6	4	3
新生児		1		1		2	1	3		
その他	7	6	5	4	3	11	5	5	7	6

2. 島外搬送機関別状況

区分 \ 年	24年	25年	26年	27年	28年	29年	30年	元年	2年	3年
計	81	95	87	66	71	73	59	73	55	61
ヘリ搬送 (うちドクターヘリ)	79 (62)	94 (73)	87 (64)	66 (44)	70 (47)	72 (49)	58 (33)	72 (43)	55 (40)	60 (42)
定期航空	1				1					
定期船	1	1				1	1	1		1

過去5年間の事故種別救急活動の推移



種別	29年		30年		元年		2年		3年	
	出場	搬送	出場	搬送	出場	搬送	出場	搬送	出場	搬送
計	1,792	1,674	1,727	1,617	1,703	1,638	1,619	1,549	1,757	1,669
火災	1	1			1	1	2	2	9	1
自然災害							1	1		
水難	5	5	5	5	4	3	3	2	8	4
交通事故	95	88	66	66	66	74	45	45	50	50
労働災害	12	12	9	9	15	16	12	12	10	10
運動競技	7	6	5	5	6	6	6	6	2	2
一般負傷	236	299	249	249	253	245	223	217	244	237
加害	2	2	5	6	4	4	3	1	5	5
自損行為	4	1	14	9	10	6	15	11	6	3
急病	1,275	1,191	1,199	1,140	1,211	1,158	1,194	1,138	1,277	1,210
その他	155	155	175	128	133	125	115	114	146	147

過去5年間の傷病程度別の推移

() 割合 %

年 程度	29	30	元	2	3	平均件数 (%)
計	1,674	1,617	1,638	1,549	1,669	1,629
	(100)	(100)	(100)	(100)	(100)	(100)
死 亡	31	37	33	39	35	35
	(1.9)	(2.3)	(2.0)	(2.5)	(2.1)	(2.1)
重 症	225	202	208	232	238	221
	(13.4)	(12.5)	(12.7)	(15.0)	(14.3)	(13.6)
中等症	648	609	629	602	698	637
	(38.7)	(37.7)	(38.4)	(38.9)	(41.8)	(39.1)
軽 症	746	743	738	661	679	713
	(44.6)	(45.9)	(45.1)	(42.7)	(40.7)	(43.8)
その他	24	26	30	15	19	23
	(1.4)	(1.6)	(1.8)	(1.0)	(1.1)	(1.4)

事故種別・月別救急状況

(令和3年中)

種別区分		計	火災	自然災害	水難	交通事故	労働災害	運動競技	一般負傷	加害	自損行為	急病	その他				不搬送
													転院	医師	資機材	その他	
計	出場件数	1,757	9		8	50	10	2	244	5	6	1,277	126			20	95
	搬送人員	1,669	1		4	50	10	2	237	5	3	1,210	147				
一月	出場件数	153				7			19			121	6				10
	搬送人員	143				6			19			112	6				
二月	出場件数	111				7			13	1	1	79	8			2	4
	搬送人員	108				8			13	1	1	75	10				
三月	出場件数	166	1			2	3		28			117	13			2	9
	搬送人員	157				1	3		26			112	15				
四月	出場件数	120				1	1		15		1	91	8			3	8
	搬送人員	112				1	1		14		1	84	11				
五月	出場件数	133			1	4	1		17			102	6			2	7
	搬送人員	127			1	4	1		17			95	9				
六月	出場件数	119	1			4			20			87	6			1	5
	搬送人員	117	1			6			18			85	7				
七月	出場件数	161			3	6			23		1	111	13			4	8
	搬送人員	154			1	6			23			107	17				
八月	出場件数	157	2			1	1		23		1	118	9			2	6
	搬送人員	151				1	1		23		1	114	11				
九月	出場件数	151	3			2	1		25	1		105	14				6
	搬送人員	145				2	1		24	1		103	14				
十月	出場件数	149	1		2	5	2	1	20	2	1	105	10				6
	搬送人員	144			1	6	2	1	20	2		102	10				
十一月	出場件数	166			2	3	1		19		1	123	15			2	15
	搬送人員	151			1	2	1		19			111	17				
十二月	出場件数	171	1			8		1	22	1		118	18			2	11
	搬送人員	160				7		1	21	1		110	20				

署所別・月別救急状況

(令和3年中)

署 所 別			本 署	豆 酸 分 遣 所	美 津 島 出 張 所	中 部 支 署	峰 出 張 所	北 部 支 署	上 対 馬 出 張 所
月	区分	計							
計	出場件数	1,757	506	106	323	259	282	104	177
	搬送人員	1,669	468	102	315	250	269	93	172
一 月	出場件数	153	49	9	23	25	28	8	11
	搬送人員	143	45	9	23	23	25	7	11
二 月	出場件数	111	37	3	14	18	16	9	14
	搬送人員	108	36	3	14	18	15	8	14
三 月	出場件数	166	44	8	32	31	20	17	14
	搬送人員	157	41	7	30	31	20	16	12
四 月	出場件数	120	30	2	30	19	27	5	7
	搬送人員	112	25	2	28	19	27	4	7
五 月	出場件数	133	45	7	30	12	26	2	11
	搬送人員	127	40	7	29	12	26	2	11
六 月	出場件数	119	38	11	18	12	20	8	12
	搬送人員	117	37	11	19	12	19	8	11
七 月	出場件数	161	48	11	32	20	27	5	18
	搬送人員	154	43	11	32	19	26	5	18
八 月	出場件数	157	44	13	34	22	20	8	16
	搬送人員	151	42	13	34	20	20	6	16
九 月	出場件数	151	37	10	20	30	25	12	17
	搬送人員	145	35	10	19	29	25	11	16
十 月	出場件数	149	42	9	27	20	24	10	17
	搬送人員	144	40	9	27	21	22	9	16
十 一 月	出場件数	166	45	12	28	27	22	12	20
	搬送人員	151	40	10	25	26	20	10	20
十 二 月	出場件数	171	47	11	35	23	27	8	20
	搬送人員	160	44	10	35	20	24	7	20

事故種別・署所別出場状況

(令和3年中)

事故別 署所別	合 計	火 災	自 然 災 害	水 難	交 通 事 故	労 働 災 害	運 動 競 技	一 般 負 傷	加 害	自 損 行 為	急 病	そ の 他
合 計	1,757	9		8	50	10	2	244	5	6	1,277	146
本 署	506			3	14	3	1	75	1	2	398	9
豆 敷 分 遣 所	106							17	1		88	
美 津 島 出 張 所	323	1		2	8	1	1	41			212	57
中 部 支 署	259	3			17	3		39	2	1	187	7
峰 出 張 所	282			2	9	3		43	1	2	221	1
北 部 支 署	104	5			1			12			82	4
上 対 馬 出 張 所	177			1	1			17		1	89	68

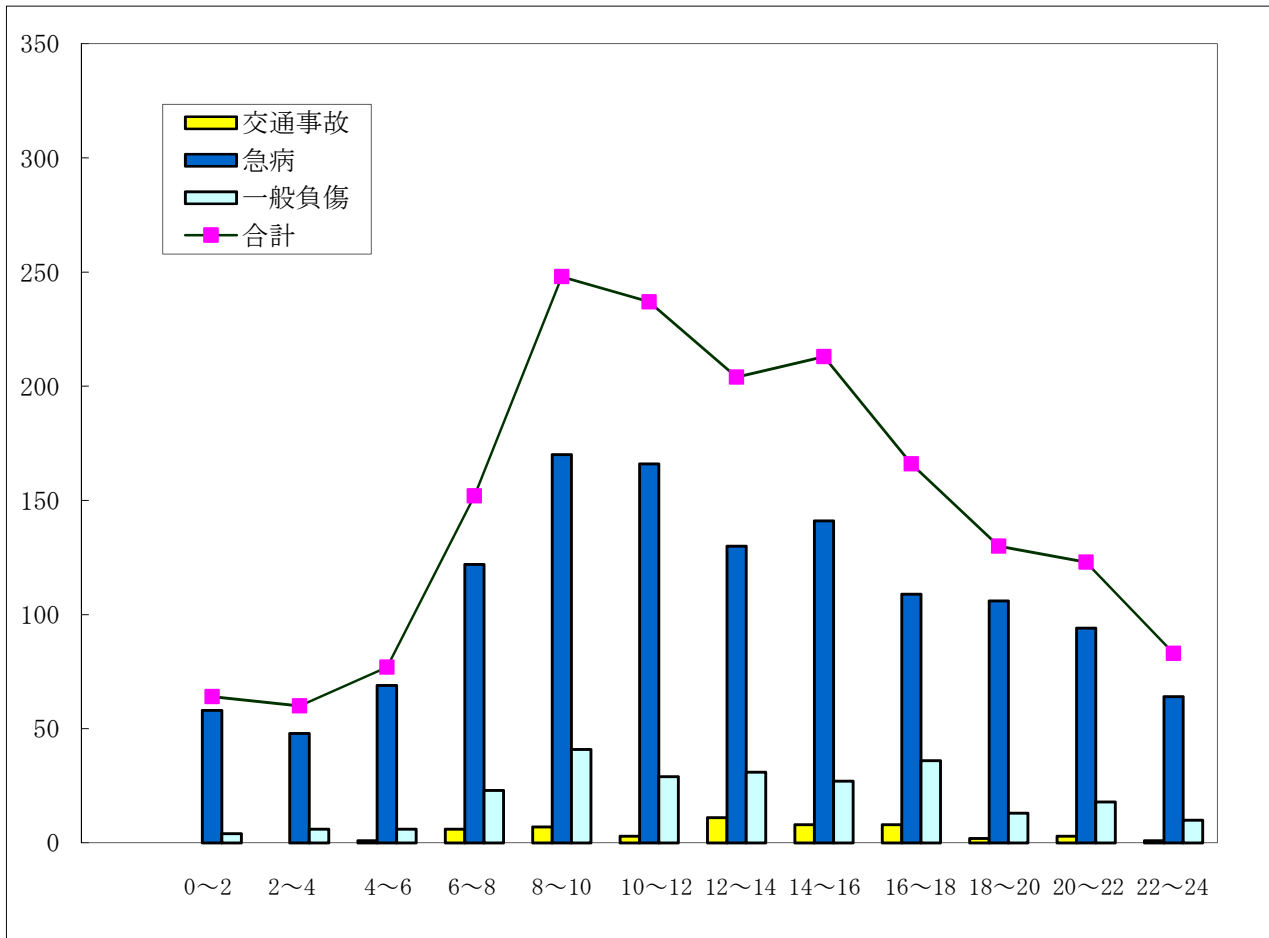
事故種別・曜日別出場状況

(令和3年中)

種別 曜日別	合 計	月	火	水	木	金	土	日
合 計	1,757	280	249	240	233	253	257	245
火 災	9		1		3	2		3
自 然 災 害								
水 難	8	1		1				6
交 通 事 故	50	7	9	6	6	10	6	6
労 働 災 害	10	1	3	1	1	1	3	
運 動 競 技	2	1					1	
一 般 負 傷	244	33	22	28	33	40	43	45
加 害	5	1	1		1	1		1
自 損 行 為	6			1	1	3	1	
急 病	1,277	208	185	186	166	178	182	172
そ の 他	146	28	28	17	22	18	21	12

事故種別・時間別出場状況

(令和3年中)



種別 \ 時間別	合計	0	2	4	6	8	10	12	14	16	18	20	22
		2	4	6	8	10	12	14	16	18	20	22	24
合計	1,757	64	60	77	152	248	237	204	213	166	130	123	83
火災	9		3					3		1	2		
自然災害	0												
水難	8			1		1			4		2		
交通事故	50			1	6	7	3	11	8	8	2	3	1
労働災害	10		1			2	3	2	2				
運動競技	2							1				1	
一般負傷	244	4	6	6	23	41	29	31	27	36	13	18	10
加害	5	1							2	1			1
自損行為	6				1		1		2	1	1		
急病	1,277	58	48	69	122	170	166	130	141	109	106	94	64
その他	146	1	2			27	35	26	27	10	4	7	7

事故種別・傷病程度別・性別搬送状況

(令和3年中)

事故別 程度別		合 計	火 災	自 然 災 害	水 難	交 通 事 故	労 働 災 害	運 動 競 技	一 般 負 傷	加 害	自 損 行 為	急 病	そ の 他
合 計	男	919	1		3	23	9	2	119	1	2	680	79
	女	750			1	27	1		118	4	1	530	68
	計	1,669	1		4	50	10	2	237	5	3	1,210	147
死 亡	男	20									2	18	
	女	15										15	
	計	35									2	33	
重 症	男	140	1		1	4	3		14			87	30
	女	98				3			17		1	50	27
	計	238	1		1	7	3		31		1	137	57
中 等 症	男	394			2	5	3	1	46	1		298	38
	女	304			1	5	1		53			216	28
	計	698			3	10	4	1	99	1		514	66
軽 症	男	356				14	3	1	59			277	2
	女	323				19			48	4		249	3
	計	679				33	3	1	107	4		526	5
そ の 他	男	9											9
	女	10											10
	計	19											19

事故種別・年齢区分別・性別搬送状況

(令和3年中)

事故種別		年齢区分		0	10	20	30	40	50	60	70	80
		男	女	5	19	29	39	49	59	69	79	以上
計		1,669		31	23	31	41	69	100	209	373	792
	1,669		919	15	15	13	16	39	71	135	224	391
			750	16	8	18	25	30	29	74	149	401
火災	1		1									1
自然												
水難	4		3	1	1					1		
			1									1
交通	50		23	1	3	3		4		3	6	3
			27		1	4	3	3	2	4	5	5
労災	10		9					5	3	1		
			1					1				
運動	2		2		1	1						
一般	237		119	1	1	1	2	6	8	19	29	52
			118	4	1	2	1	2	3	8	24	73
加害	5		1								1	
			4						1		2	1
自損	3		2								1	1
			1				1					
急病	1,210		680	11	8	6	13	22	57	94	169	300
			530	9	6	10	13	24	21	55	104	288
その他	147		79	1	1	2	1	2	3	17	18	34
			68	3		2	7		2	7	14	33

署所別・医療機関等別搬送状況

(令和3年中)

署所別 医療機関等別		合計		本署	豆 酸 分 遣 所	美 津 島 出 張 所	中 部 支 署	峰 出 張 所	北 部 支 署	上 対 馬 出 張 所
		計								
合計		計	1,669	468	102	315	250	269	93	172
		割合 (%)	(100)	(100)	(100)	(100)	(100)	(100)	(100)	(100)
救急告示病院	対馬病院	計	1,387	466	102	260	250	232	11	66
		割合 (%)	(83.1)	(99.6)	(100.0)	(82.5)	(100.0)	(86.2)	(11.8)	(38.4)
	上対馬病院	計	221			2		37	81	101
		割合 (%)	(13.2)			(0.6)		(13.8)	(87.1)	(58.7)
その他の医療機関	豊玉診療所	計								
		割合 (%)								
	いづはら診療所	計								
		割合 (%)								
	仁田診療所	計								
		割合 (%)								
その他	ドクターヘリ	計	42	1		36			1	4
		割合 (%)	(2.5)	(0.2)		(11.4)			(1.1)	(2.3)
	ヘリコプター	計	18	1		16				1
		割合 (%)	(1.1)	(0.2)		(5.1)				(0.6)
	その他	計	1			1				
		割合 (%)	(0.1)			(0.3)				

医療機関等への収容所要時間別搬送状況

(令和3年中)

時間別 事故別	合 計	10分	10分	20分	30分	60分	120分
		未満	～ 20分	～ 30分	～ 60分	～ 120分	以上
合 計	1,669	4	159	387	792	316	11
急 病	1,210	2	110	286	607	202	3
交 通 事 故	50		4	9	30	7	
一 般 負 傷	237	1	20	55	119	42	
そ の 他	172	1	25	37	36	65	8

病院等の要請による救急出場件数及び搬送人員

(令和3年中)

区 分	要 請 区 分	出 場 件 数	搬 送 人 員
病院等の要請により他の病院へ搬送したもの（転院搬送）	CT等の検査のため	14	14
	その他の検査のため	33	33
	入 院 の た め	2	2
	手 術 の た め	30	30
	そ の 他	5	5
上記以外で病院等の要請により搬送したもの	空 港 ま で 搬 送		
	海自・ドクターヘリ搬送	60	60
	連 絡 船 ま で 搬 送	1	1
	そ の 他	1	2
合 計		146	147

救急隊による応急処置状況

(令和3年中)

傷病程度	各 合 計			応 急 処 置 区 分															
	傷病程度別数	応急処置人員	応急処置件数	止血	固定	人工呼吸	胸骨圧迫	心肺蘇生	酸素吸入	(気管挿管等)	気道確保	輸液・薬剤	被覆	除細動	その他	血圧測定	聴診器による	酸素飽和濃度	心電図
合 計	1,669	1,663	5,360	48	52	8	36	391	2	13	3	0	985	1,463	152	1,623	584		
死 亡	35	34	113			8	28	32		5				5		7	28		
重 症	238	237	797	1	11		8	109	2	7			98	213	10	232	106		
中 等 症	698	697	2,392	15	23			182		1	3		481	634	93	693	267		
軽 症	679	676	1,997	32	18			58					394	596	49	673	177		
そ の 他	19	19	61					10					12	15		18	6		

覚 知 別 出 場 状 況

(令和3年中)

月別 覚知別	月 別												
	合計	1月	2月	3月	4月	5月	6月	7月	8月	9月	10月	11月	12月
合 計	1,757	153	111	166	120	133	119	161	157	151	149	166	171
119番	1,510	136	92	140	100	116	104	141	135	130	128	139	149
加入電話	167	12	13	14	12	10	11	14	15	11	12	24	19
自己覚知	0												
駆け付け	76	4	6	12	8	6	3	6	6	10	9	3	3
消防無線	4	1				1	1		1				
そ の 他	0												

過去5年間の月別普通救命講習受講者数

(令和3年中)

年 \ 月	合計	1月	2月	3月	4月	5月	6月	7月	8月	9月	10月	11月	12月
合計	1,038	44	104	115	11	15	75	117	94	36	219	155	53
平成29年	105				11			3	24	11	23	33	
平成30年	199		17	27		15	6	40	34	4	31	21	4
令和元年	402	23	30				69	47	19	13	95	62	44
令和2年	116	21	45					15	13	8	4	7	3
令和3年	216		12	88				12	4		66	32	2

町別・月別普通救命講習受講者数

(令和3年中)

町 \ 月	合計	1月	2月	3月	4月	5月	6月	7月	8月	9月	10月	11月	12月
合計	216	0	12	88	0	0	0	12	4	0	66	32	2
巖原町	49		12	8				1	1		10	16	1
美津島町	0												
豊玉町	108			80				9	3			16	
峰町	46										46		
上県町	13							2			10		1
上対馬町	0												
豆酩	0												