

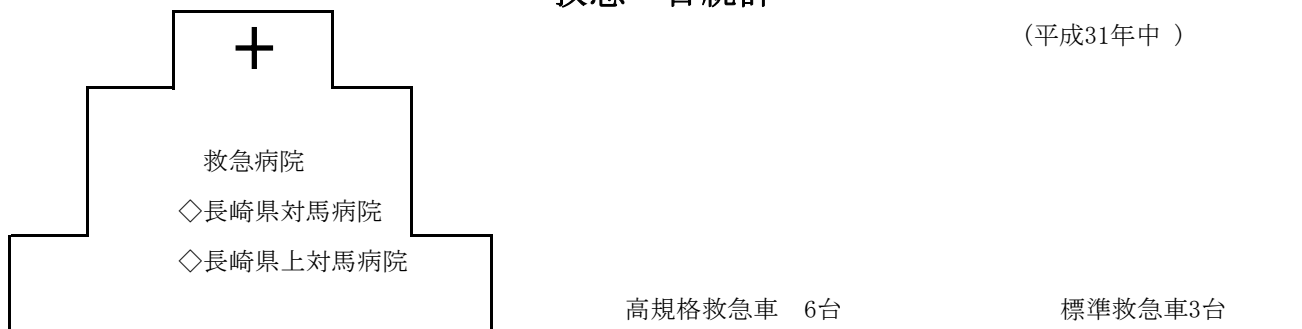
救 急



令和元年高規格救急自動車購入事業

救急一目統計

(平成31年中)



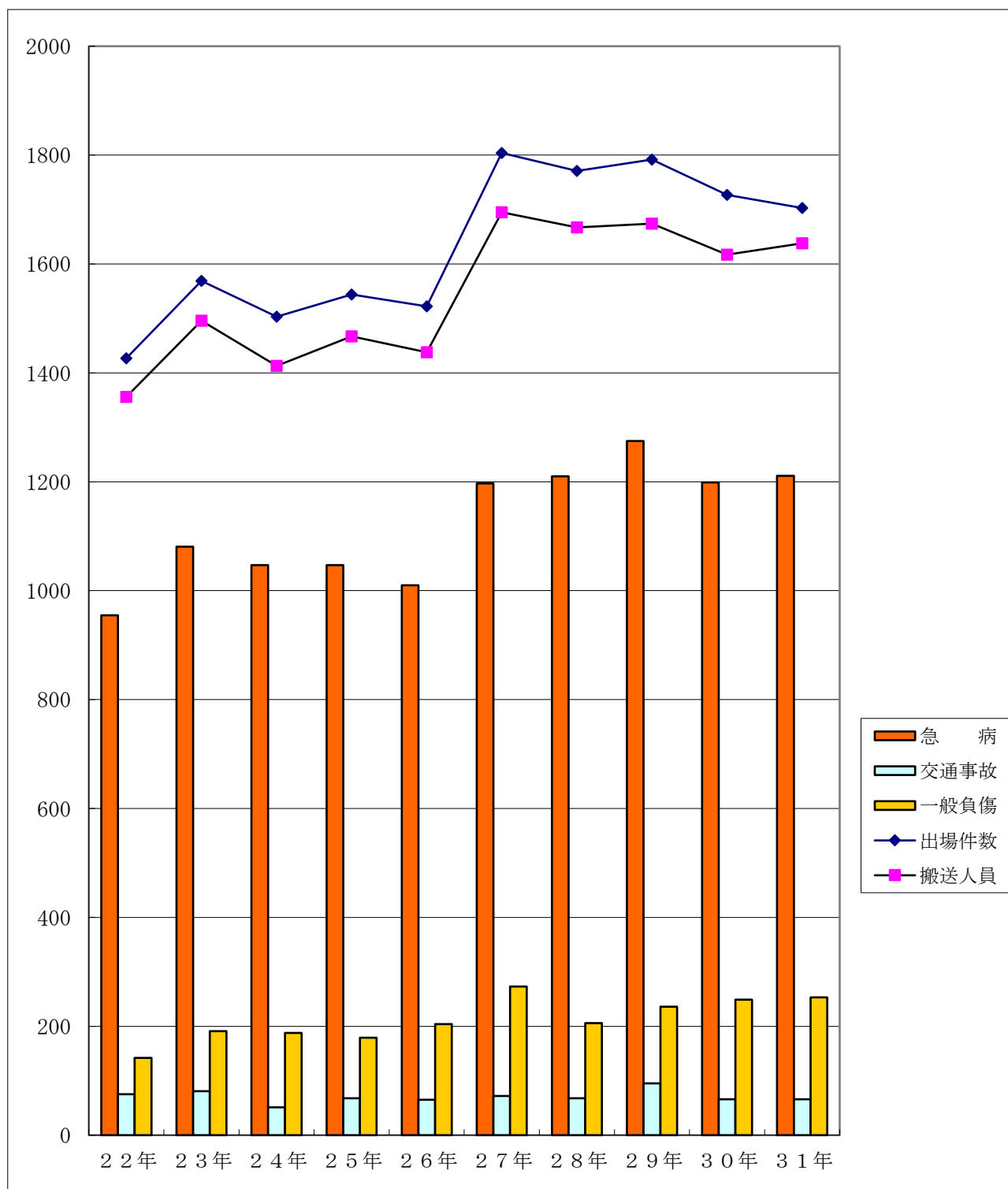
○出場 件数	1,703 件	○搬送人員	1,638 人
○搬送 件数	1,646 件	○不搬送	73 件
* 高規格救急車（本署、美津島、中部支署、峰、北部支署に配備）の出場件数		1,427 件	
* 高規格救急車による搬送人員		1,372 人	
* 特定行為の実施件数		18 件	

出場件数1,703件			
急病	交通事故	一般負傷	その他
1,214件	63件	256件	170件
71.3%	3.7%	15.0%	10.0%

○救急出場の多かった		○1回の出場で	
・月は 1月	178 件	・最長所要時間は	5時間48分
・曜日は 月曜日	267 件	・最長走行距離は	180 km
・時分は8～10時	220 件	・最多患者搬送は	4 人
・町は 厳原町	639 件		

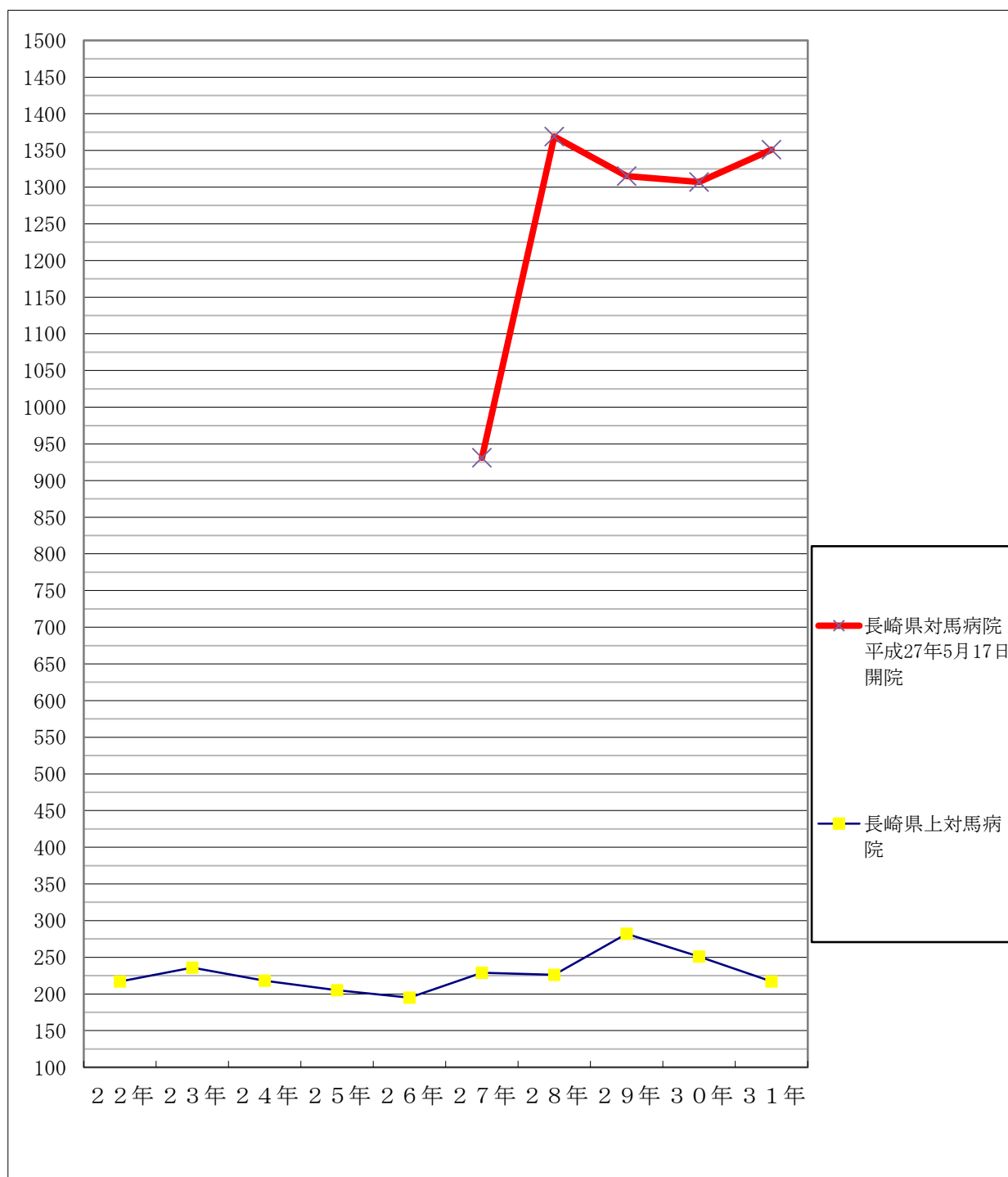
○1日当たりの平均出場件数	4.66 件	○ヘリコプター搬送(下り含まず)	29 人
○1日当たりの平均搬送人員	4.48 人	○ドクターヘリ搬送(下り含まず)	43 人
○1日の最多出場	14 件	○資機材等搬送	8 件
○人口1,000人当たりの出場件数55件(切り捨て)		○定期航路	1 人
○住民 18人 に1人の割合で搬送されている(切り捨て)		○医師搬送	0 人
○5時間15分 に1件の割合で救急隊が出場している			

過去10年間の救急活動の推移



区分 \ 年	22年	23年	24年	25年	26年	27年	28年	29年	30年	31年
出場件数	1,427	1,569	1,503	1,544	1,522	1,804	1,771	1,792	1,727	1,703
搬送人員	1,356	1,496	1,413	1,467	1,438	1,695	1,667	1,674	1,617	1,638
急病	955	1,081	1,047	1,047	1,010	1,197	1,210	1,275	1,199	1,211
交通事故	75	81	51	68	65	72	68	95	66	66
一般負傷	142	191	188	179	204	273	206	236	249	253

過去10年間の救急告示病院搬送の推移



病院 \ 年	22年	23年	24年	25年	26年	27年	28年	29年	30年	31年
長崎県対馬病院 平成27年5月17日開院						931	1,369	1,315	1,307	1,351
長崎県上対馬病院	217	236	218	205	195	229	226	282	251	217

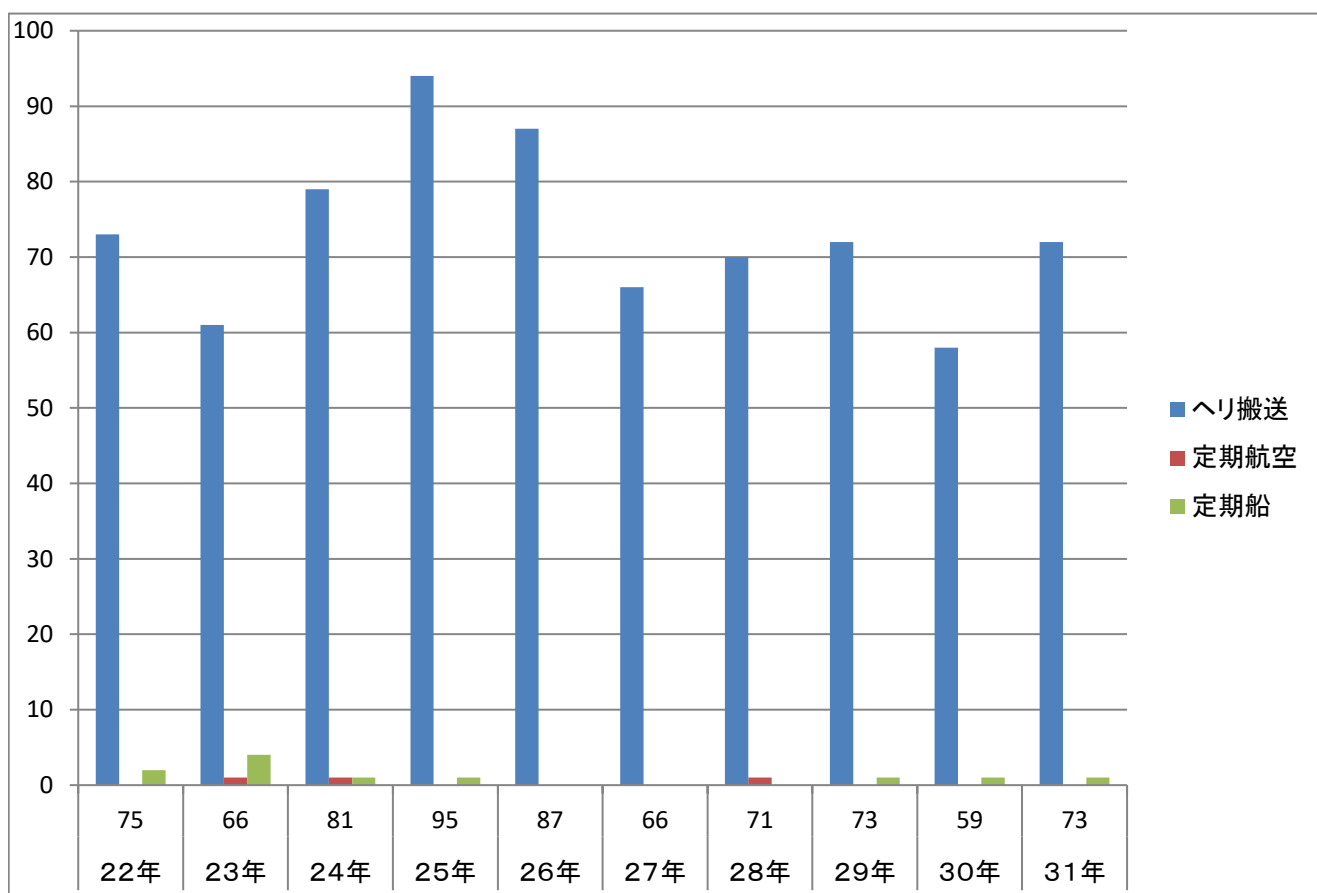
過去10年間の島外搬送の推移

1. ヘリコプター搬送診療科目別状況

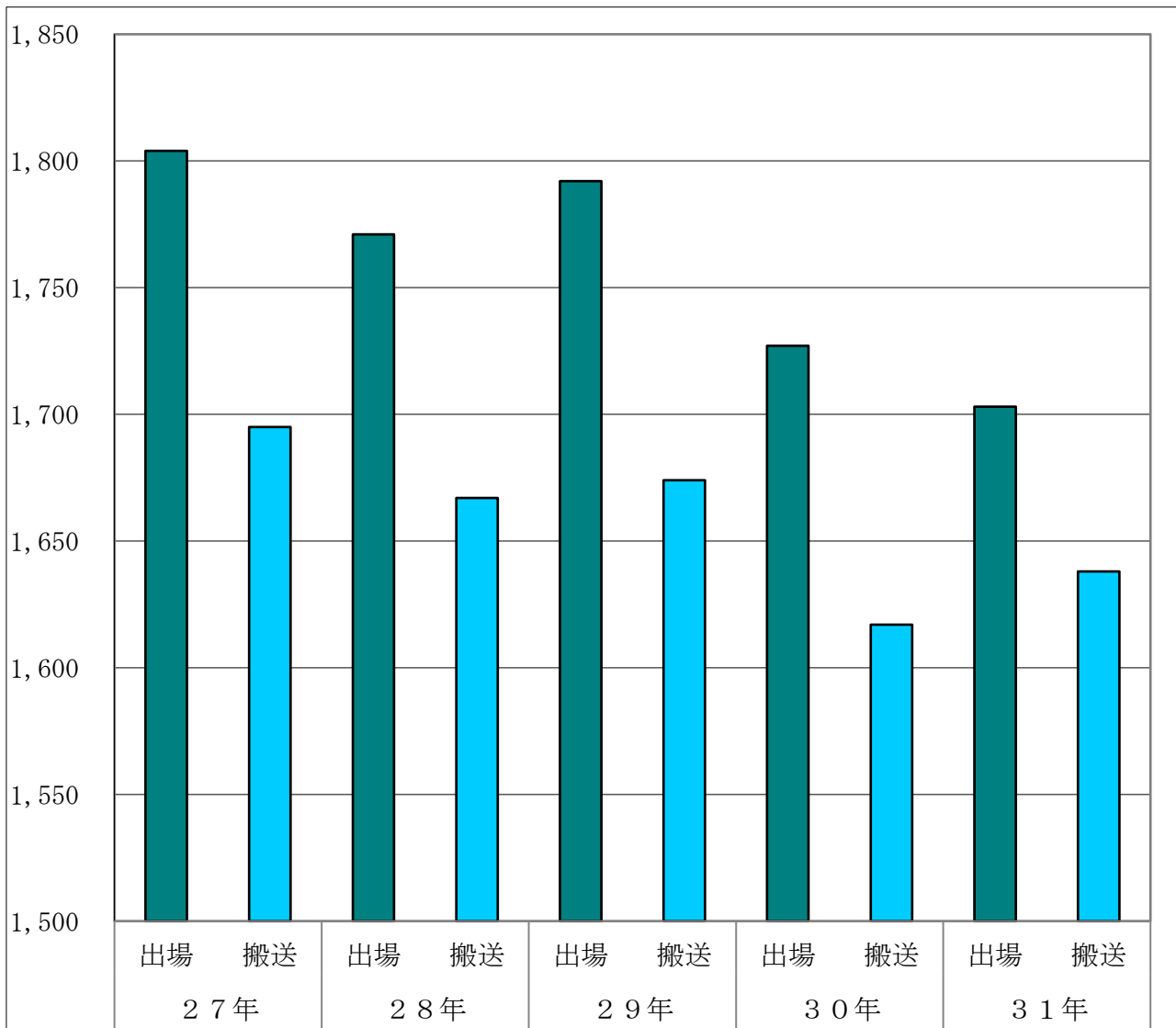
区分	年									
	22年	23年	24年	25年	26年	27年	28年	29年	30年	31年
脳外科	34	24	50	34	36	31	39	40	35	46
内科	23	29	19	48	33	21	18	17	11	12
整形外科	9	5	3	5	13	9	10	2	6	6
新生児	1			1		1		2	1	3
その他	6	3	7	6	5	4	3	11	5	5

2. 島外搬送機関別状況

区分	年									
	22年	23年	24年	25年	26年	27年	28年	29年	30年	31年
年計	75	66	81	95	87	66	71	73	59	73
ヘリ搬送 (うちドクターヘリ)	73 (33)	61 (38)	79 (62)	94 (73)	87 (64)	66 (44)	70 (47)	72 (49)	58 (33)	72 (43)
定期航空		1	1				1			
定期船	2	4	1	1				1	1	1



過去5年間の事故種別救急活動の推移



種別	27年		28年		29年		30年		31年	
	出場	搬送	出場	搬送	出場	搬送	出場	搬送	出場	搬送
計	1,804	1,695	1,771	1,667	1,792	1,674	1,727	1,617	1,703	1,638
火災					1	1			1	1
自然災害										
水難	6	3	6	4	5	5	5	5	4	3
交通事故	72	79	65	68	95	88	66	66	66	74
労働災害	23	24	16	15	12	12	9	9	15	16
運動競技	9	9	5	5	7	6	5	5	6	6
一般負傷	273	265	215	206	236	299	249	249	253	245
加害	4	4	5	6	2	2	5	6	4	4
自損行為	8	5	10	4	4	1	14	9	10	6
急病	1,197	1,132	1,274	1,210	1,275	1,191	1,199	1,140	1,212	1,158
その他	212	174	175	149	155	155	175	128	132	125

過去5年間の救急活動の推移

区分		年				
		27	28	29	30	31
対馬市	出場件数	1,804	1,771	1,792	1,727	1,703
	搬送人員	1,695	1,667	1,674	1,617	1,638

過去5年間の傷病程度別の推移

() 割合 %

程度	年	27	28	29	30	31	平均件数
							(%)
計		1,438	1,695	1,674	1,617	1,638	1,612
		(100)	(100)	(100)	(100)	(100)	(100)
死亡		47	42	31	37	33	38
		(3.3)	(2.5)	(1.9)	(2.3)	(2.0)	(2.4)
重症		206	178	225	202	208	204
		(14.3)	(10.5)	(13.4)	(12.5)	(12.7)	(12.6)
中等症		673	631	648	609	630	638
		(46.8)	(37.2)	(38.7)	(37.7)	(38.5)	(39.6)
軽症		748	790	746	743	737	753
		(52.0)	(46.6)	(44.6)	(45.9)	(45.0)	(46.7)
その他		21	26	24	26	30	25
		(1.5)	(1.5)	(1.4)	(1.6)	(1.8)	(1.6)

事故種別・月別救急状況

(平成31年中)

種別区分		計	火災	自然災害	水難	交通事故	労働災害	運動競技	一般負傷	加害	自損行為	急病	その他				不搬送
													転院	医師	資機材	その他	
計	出場件数	1,703	1		4	66	15	6	253	4	10	1,211	95		8	30	73
	搬送人員	1,646	1		3	74	16	6	245	4	6	1,158	133				
一月	出場件数	178				3	1		22	1		147	3			1	14
	搬送人員	166				5	1		22	1		133	4				
二月	出場件数	168				10	2		30		1	109	9		4	3	6
	搬送人員	163				11	2		29			105	16				
三月	出場件数	153				8	1	1	20		1	102	13		4	3	4
	搬送人員	149				8	1	1	19		1	99	20				
四月	出場件数	137				4	1	1	23	1	2	93	9			3	5
	搬送人員	133				5	1	1	22	1	2	89	12				
五月	出場件数	129				3			16			97	13				5
	搬送人員	124				1			16			94	13				
六月	出場件数	114				5		1	15			87	6				3
	搬送人員	111				5		1	15			84	6				
七月	出場件数	137				7	5		22	1	2	88	9			3	3
	搬送人員	136				9	5		21	1	1	87	12				
八月	出場件数	150			1	5	1	1	26			109	6			1	5
	搬送人員	149			1	7	2	1	27			104	7				
九月	出場件数	141			2	2	2		26		3	101	4			1	8
	搬送人員	134			1	2	2		26		2	96	5				
十月	出場件数	126				4		2	20		1	86	8			5	5
	搬送人員	121				4		2	19			83	13				
十一月	出場件数	131	1			9	1		19			87	9			5	4
	搬送人員	127	1			6	1		19			86	14				
十二月	出場件数	139			1	6	1		14	1		105	6			5	11
	搬送人員	133			1	11	1		10	1		98	11				

署所別・月別救急状況

(平成31年中)

署 所 別			本	豆	美	中	峰	北	上
月	区分	計	署	酸 分 遣 所	津 島 出 張 所	部 支 署	出 張 所	部 支 署	対 馬 出 張 所
計	出場件数	1,703	529	115	301	239	260	102	157
	搬送人員	1,638	506	113	291	230	251	94	153
一 月	出場件数	178	57	12	35	26	21	12	15
	搬送人員	166	52	11	32	27	19	10	15
二 月	出場件数	168	53	8	31	17	32	14	13
	搬送人員	159	50	8	30	16	31	12	12
三 月	出場件数	153	44	12	29	19	27	9	13
	搬送人員	145	40	12	29	18	27	7	12
四 月	出場件数	137	45	16	23	21	11	2	19
	搬送人員	133	45	16	21	20	11	2	18
五 月	出場件数	129	36	6	29	17	20	7	14
	搬送人員	124	35	6	29	15	19	6	14
六 月	出場件数	114	36	8	19	17	23	3	8
	搬送人員	111	36	8	19	14	23	3	8
七 月	出場件数	137	47	8	26	17	21	4	14
	搬送人員	136	45	8	26	17	22	4	14
八 月	出場件数	150	41	13	19	21	26	14	16
	搬送人員	149	41	13	17	20	27	15	16
九 月	出場件数	141	49	8	16	30	15	13	10
	搬送人員	134	46	8	16	29	13	12	10
十 月	出場件数	126	37	10	23	16	19	9	12
	搬送人員	121	36	10	23	16	16	8	12
十 一 月	出場件数	131	45	7	21	16	23	7	12
	搬送人員	127	44	7	20	16	21	7	12
十 二 月	出場件数	139	39	7	30	22	22	8	11
	搬送人員	133	36	6	29	22	22	8	10

事故種別・署所別出場状況

(平成31年中)

事故別 署所別	合 計	火 災	自 然 災 害	水 難	交 通 事 故	労 働 災 害	運 動 競 技	一 般 負 傷	加 害	自 損 行 為	急 病	そ の 他
合 計	1,703	1		4	66	15	6	253	4	10	1,211	133
本 署	529			1	10	6	1	82	2	3	411	13
豆 敷 分 遣 所	115					3	1	24			87	
美 津 島 出 張 所	301				12	1	1	37			192	58
中 部 支 署	239			2	12		1	39		1	178	6
峰 出 張 所	260				19		1	39		2	198	1
北 部 支 署	102				4	3		10	2	4	75	4
上 対 馬 出 張 所	157	1		1	9	2	1	22			70	51

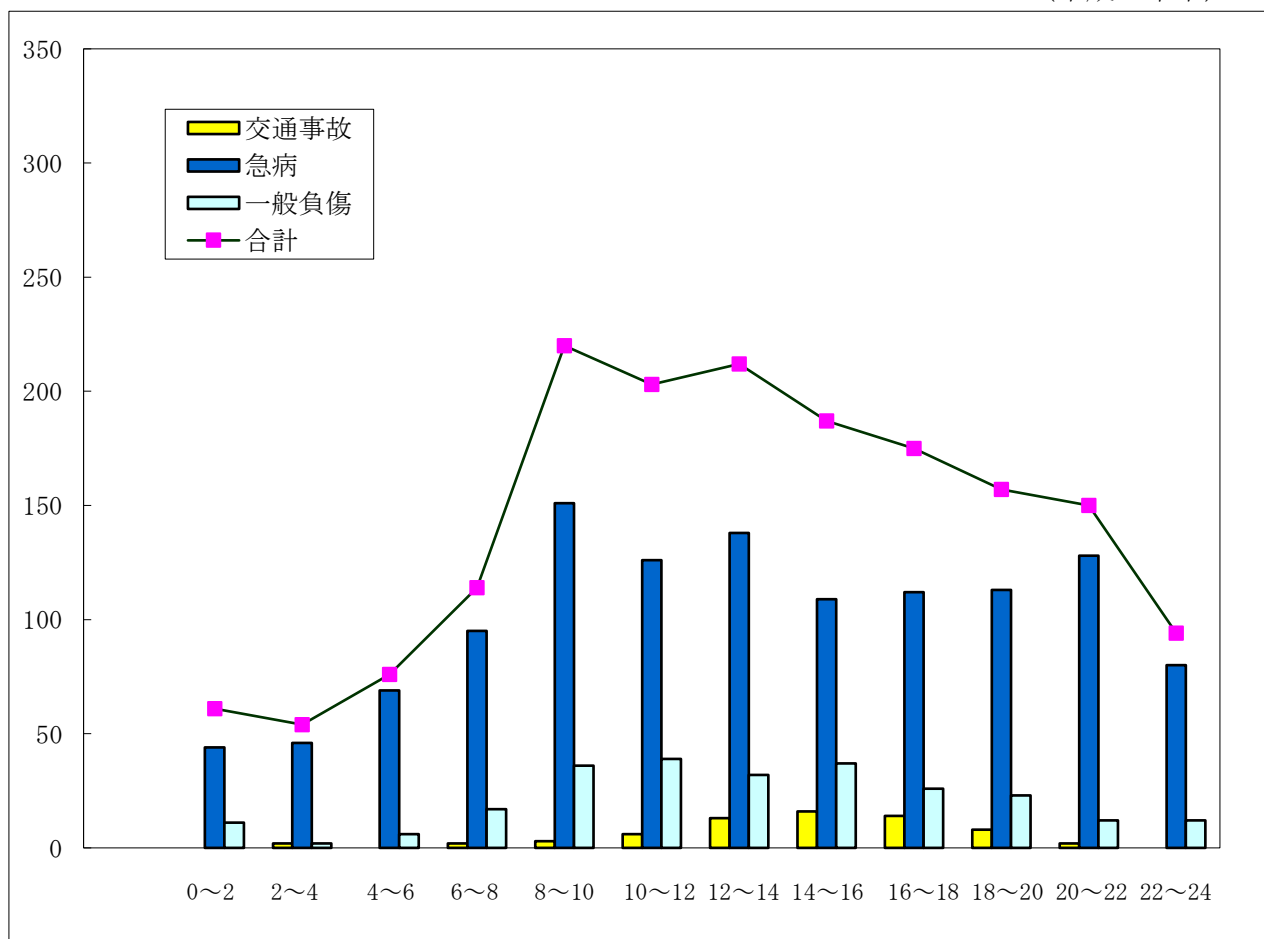
事故種別・曜日別出場状況

(平成31年中)

種別 曜日別	合計	月	火	水	木	金	土	日
合 計	1,703	267	240	240	225	266	226	239
火 災	1					1		
自 然 災 害								
水 難	4		1	1	1			1
交 通 事 故	66	8	6	7	11	9	11	14
労 働 災 害	15	3	2	2	1	3	3	1
運 動 競 技	6	1		2	1	1		1
一 般 負 傷	253	38	40	30	35	44	31	35
加 害	4			2	1			1
自 損 行 為	10	6		2			2	
急 病	1,211	187	174	170	152	185	168	175
そ の 他	133	24	17	24	23	23	11	11

事故種別・時間別出場状況

(平成31年中)



種別 \ 時間別	合計	0	2	4	6	8	10	12	14	16	18	20	22
		2	4	6	8	10	12	14	16	18	20	22	24
合計	1,703	61	54	76	114	220	203	212	187	175	157	150	94
火災	1											1	
自然災害	0												
水難	4			1		1	1		1				
交通事故	66		2		2	3	6	13	16	14	8	2	
労働災害	15					4	3	3	3	1	1		
運動競技	6					1	1	1		1		2	
一般負傷	253	11	2	6	17	36	39	32	37	26	23	12	12
加害	4	2								1		1	
自損行為	10		1			2	3		1	1	2		
急病	1,211	44	46	69	95	151	126	138	109	112	113	128	80
その他	133	4	3			22	24	25	20	19	10	4	2

事故種別・傷病程度別・性別搬送状況

(平成31年中)

事故別		合	火	自	水	交	労	運	一	加	自	急	そ
程度別		計	災	然	難	通	働	動	般	害	損	病	の
				災		事	災	競	負		行		他
				害		故	害	技	傷		為		
合 計	男	879	1		3	42	16	3	126	3	4	614	67
	女	759				32		3	119	1	2	544	58
	計	1,638	1		3	74	16	6	245	4	6	1,158	125
死 亡	男	19			1	2			2			14	
	女	14							2			12	
	計	33			1	2			4			26	
重 症	男	124	1			4	4	1	14	1	2	73	24
	女	84							17	1		49	17
	計	208	1			4	4	1	31	2	2	122	41
中 等 症	男	325			1	11	5	1	38		1	241	27
	女	305				13		1	46		2	219	24
	計	630			1	24	5	2	84		3	460	51
軽 症	男	396			1	25	7	1	72	2	1	286	1
	女	341				19		2	54			264	2
	計	737			1	44	7	3	126	2	1	550	3
そ の 他	男	15											15
	女	15											15
	計	30											30

事故種別・年齢区分別・性別搬送状況

(平成31年中)

事故種別		年齢区分									
		男	5	10	20	30	40	50	60	70	80以上
		女	9	19	29	39	49	59	69	79	以上
計		1,638	33	23	38	53	64	121	228	327	751
	1,638	879	20	9	25	23	42	81	141	168	370
		759	13	14	13	30	22	40	87	159	381
火災	1	1									1
自然											
水難	3	3	1							1	1
交通	74	42	2	1	4	4	6	6	6	5	8
		32	2	1	2	4	3	5	5	6	4
労災	16	16		2		2	5	2	3		2
運動	6	3		1		1	1				
		3		2				1			
一般	245	126	2	2		1	4	10	27	25	55
		119	1	2	2	4	3	2	9	23	73
加害	4	3				1		1	1		
		1			1						
自損	6	4					2	1	1		
		2				1				1	
急病	1,158	614	11	3	19	11	21	60	90	124	275
		544	8	9	8	19	16	26	59	119	280
その他	125	67	4		2	3	3	1	13	13	28
		58	2			2		6	14	10	24

署所別・医療機関等別搬送状況

(平成31年中)

署所別 医療機関等別		合 計		本 署	豆 敷 分 遣 所	美 津 島 出 張 所	中 部 支 署	峰 出 張 所	北 部 支 署	上 対 馬 出 張 所
		計								
合 計		計	1,638	506	113	291	230	251	94	153
		割合 (%)	(100)	(100)	(100)	(100)	(100)	(100)	(100)	(100)
救急告示病院	対馬病院	計	1,351	505	113	236	230	220	12	35
		割合 (%)	(82.5)	(99.8)	(100.0)	(81.1)	(100.0)	(87.6)	(12.8)	(22.9)
	上対馬病院	計	213			1		30	82	100
		割合 (%)	(13.0)			(0.3)		(12.0)	(87.2)	(65.4)
その他の医療機関	豊玉診療所	計	1					1		
		割合 (%)	(0.1)					0.4%		
	豆敷診療所	計								
		割合 (%)								
	仁田診療所	計								
		割合 (%)								
その他	ドクターヘリ	計	43	1		35				7
		割合 (%)	(2.6)	(0.2)		(12.0)				(4.6)
	ヘリコプター	計	29			19				10
		割合 (%)	(1.8)			(6.5)				(6.5)
	その他	計	1							1
		割合 (%)	(0.1)							(0.7)

医療機関等への収容所要時間別搬送状況

(平成31年中)

時間別 事故別	合 計	10分	10分	20分	30分	60分	120分
		未満	～ 20分	～ 30分	～ 60分	～ 120分	以上
合 計	1,646	0	109	352	837	346	2
急 病	1,158	0	69	247	610	232	0
交 通 事 故	74	0	4	13	36	21	0
一 般 負 傷	245	0	8	58	132	46	1
そ の 他	169	0	28	34	59	47	1

病院等の要請による救急出場件数及び搬送人員

(平成31年中)

区 分	要 請 区 分	出 場 件 数	搬 送 人 員
病院等の要請により他の病院へ搬送した もの（転院搬送）	CT等の検査のため	8	8
	その他の検査のため	22	22
	入 院 の た め	1	1
	手 術 の た め	20	20
	そ の 他	0	0
上記以外で病院等の要請により搬送した もの	空 港 ま で 搬 送	0	0
	海自・ドクターヘリ搬送	73	73
	連 絡 船 ま で 搬 送	0	0
	そ の 他	1	1
合 計		125	125

救急隊による応急処置状況

(平成31年中)

傷病程度	各 合 計			応 急 処 置 区 分														
	傷病程度別数	応急処置人員	応急処置件数	止血	固定	人工呼吸	胸骨圧迫	心肺蘇生	酸素吸入	(気管挿管等)	気道確保	輸液・薬剤	被覆	除細動	その他	血圧測定	聴診器による	酸素飽和濃度
合 計	1,638	1,627	4,943	64	109	28	43	411	8	11	5	3	567	1,540	184	1,569	401	
死 亡	33	32	102	0	0	17	27	21	3	6	0	3	0	1	3	5	16	
重 症	208	206	690	9	21	10	16	113	5	4	0	0	50	184	24	186	68	
中 等 症	630	629	1,995	11	41	1	0	196	0	1	1	0	236	621	93	624	170	
軽 症	737	732	2,086	44	46	0	0	74	0	0	4	0	280	708	64	727	139	
そ の 他	30	28	70	0	1	0	0	7	0	0	0	0	1	26	0	27	8	

覚 知 別 出 場 状 況

(平成31年中)

月別 覚知別	合計	1月	2月	3月	4月	5月	6月	7月	8月	9月	10月	11月	12月
	合 計	1,703	178	168	153	137	130	114	137	150	141	126	131
119番	1,465	149	140	126	111	104	102	124	136	133	104	114	122
加入電話	166	17	22	18	18	16	7	10	9	6	14	15	14
自己覚知	1											1	
駆け付け	70	12	5	9	8	10	5	3	5	2	8	1	2
消防無線	1		1										
そ の 他	0												

過去5年間の月別普通救命講習受講者数

(平成31年中)

年 \ 月	合計	1月	2月	3月	4月	5月	6月	7月	8月	9月	10月	11月	12月
合計	1,210	23	119	27	21	15	314	204	109	33	155	142	48
平成27年	173		53				42	51	11			16	
平成28年	331		19		10		197	63	21	5	6	10	
平成29年	105				11			3	24	11	23	33	
平成30年	199		17	27		15	6	40	34	4	31	21	4
平成31年	402	23	30	0	0	0	69	47	19	13	95	62	44

町別・月別普通救命講習受講者数

(平成31年中)

町 \ 月	合計	1月	2月	3月	4月	5月	6月	7月	8月	9月	10月	11月	12月
合計	402	23	30	0	0	0	69	47	19	13	95	62	44
巖原町	282	19	30				69	12	17	13	38	40	44
美津島町	33								2		9	22	
豊玉町	22							4			18		
峰町	30										30		
上県町	28	4						24					
上対馬町	0												
豆酩	7							7					