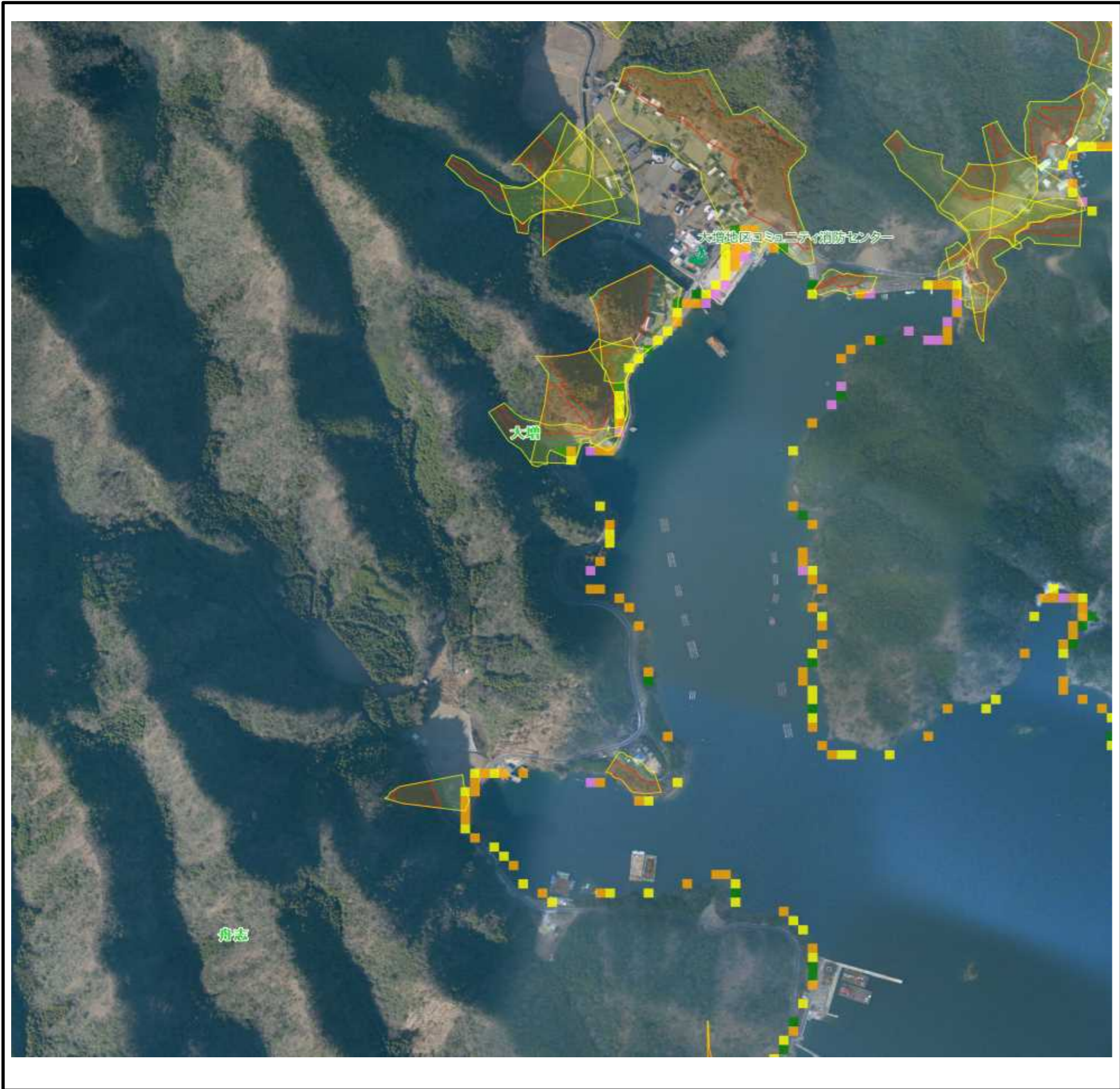


対馬市ハザードマップ(土砂災害・津波)



◆ 土砂災害警戒区域や避難場所等を確認！

- 赤色で囲まれた範囲（土砂災害特別警戒区域）は、「土砂災害が発生した場合、建築物に損傷が生じ、住民の生命又は身体に著しい危害が生じる恐れがある区域」です。
- 黄色で囲まれた範囲（土砂災害警戒区域）は、「土砂災害が発生した場合、住民の生命又は身体に危害が生じる恐れがある地区」です。
- 土砂災害警戒区域等にお住まいの方は、大雨の時には、警戒避難が必要となる可能性がありますので注意してください。
- 土砂災害警戒区域以外の箇所でも、土砂災害の発生する可能性がありますので、「対馬市ハザードマップ」で自分の住んでいる家の周辺や溪流、避難場所をよく確認しましょう。

	項目	記号
指定緊急避難場所	土砂災害特別警戒区域	
	土砂災害警戒区域	
	地すべり警戒区域	
津波の浸水深	5m以上10m未満	
	2m以上5m未満	
	1m以上2m未満	
	30cm以上1m未満	
	30cm未満	

※避難が必要な場合は、避難所を開設しますが、平常時は開設していません。

※この津波ハザードマップでの浸水想定は、長崎県における最大クラスの津波（南海トラフ巨大地震）が悪条件下で発生した場合に想定される浸水の区域及び水深を示したものです。

◆ 避難情報

警戒レベル	避難情報	住民がとるべき行動
5	緊急安全確保	命の危険、直ちに安全確保！
～ <警戒レベル4までに必ず避難> ～		
4	避難指示	危険な場所から全員避難
3	高齢者等避難	危険な場所から高齢者等は避難
2	大雨・洪水・高潮注意報(気象庁)	自らの避難行動を確認
1	早期注意情報(気象庁)	災害への心構えを高める

◆ 土砂災害に備えて

土砂災害警戒区域や避難場所を確認しておきましょう！

雨が強くなったら、積極的に雨量情報、予報、警報等の情報を入手しましょう！

避難勧告などの連絡があったら、直ちに避難しましょう！

◆ 避難所一覧

避難場所名	土砂	洪水高潮	地震	津波
大增地区コミュニティ消防センター	○		○	

◆ 関係者連絡表

氏名	電話番号

◆ 問い合わせ

対馬市総務部総務課 地域安全防災室
 〒817-8510
 長崎県対馬市厳原町国分1441番地
 電話 0920-53-6111 (代表)
 対馬市ホームページ
<https://www.city.tsushima.nagasaki.jp>